

Перв. примен.

Справ. №

Подп. и дата

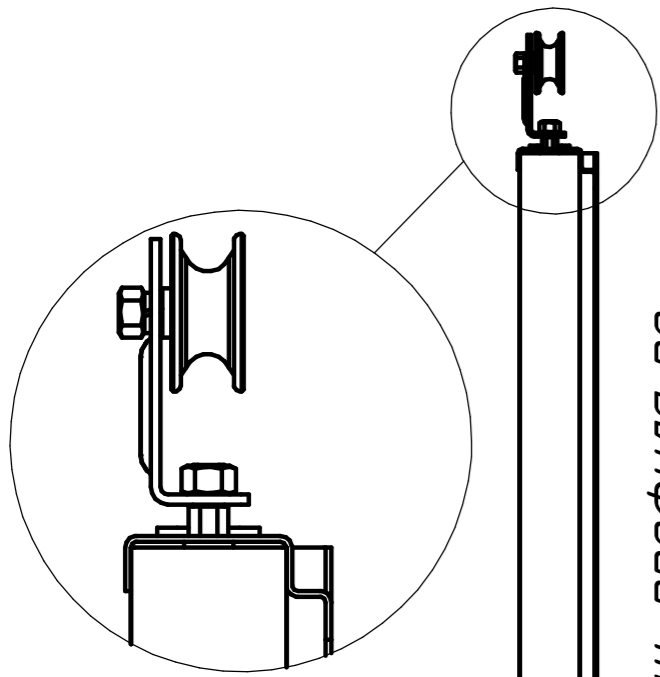
Изм. № дцкл.

Взам. инв. №

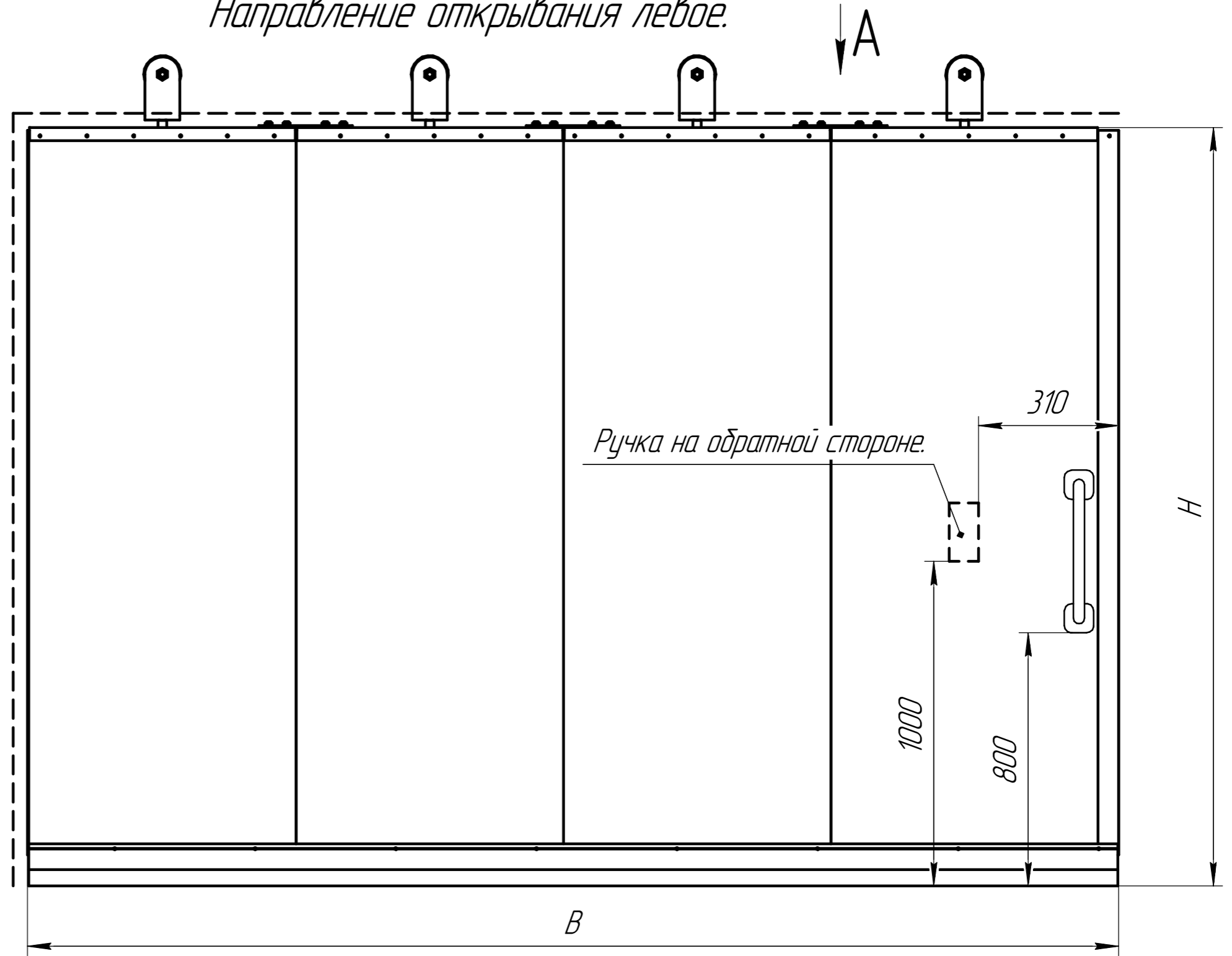
Подп. и дата

Изм. № подл.

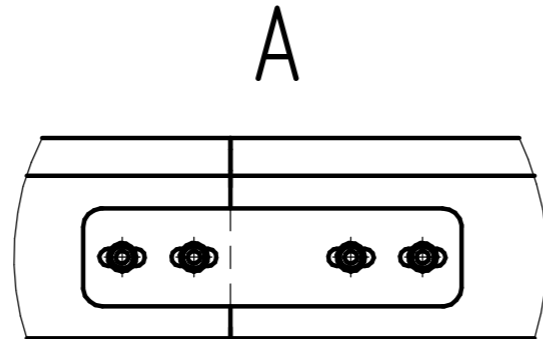
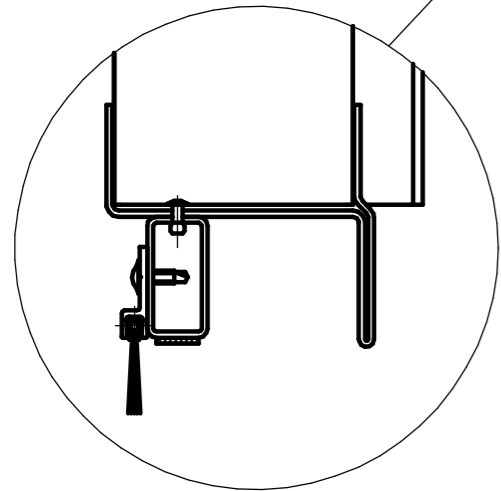
Сплошное полотно ворот.
Направление открывания левое.



Линия дымозащ. профиля по
тыльной стороне полотна.



Ручка на обратной стороне.



Изм.	Лист	№ докум.	Подп.	Дата	Полотно ворот. Направление открывания левое	Лит.	Масса	Масштаб
Разраб.								
Проб.								
Т.контр.						Лист 1	Листов	
Н.контр.								
Утв.								

Перв. примен.

Справ. №

Подп. и дата

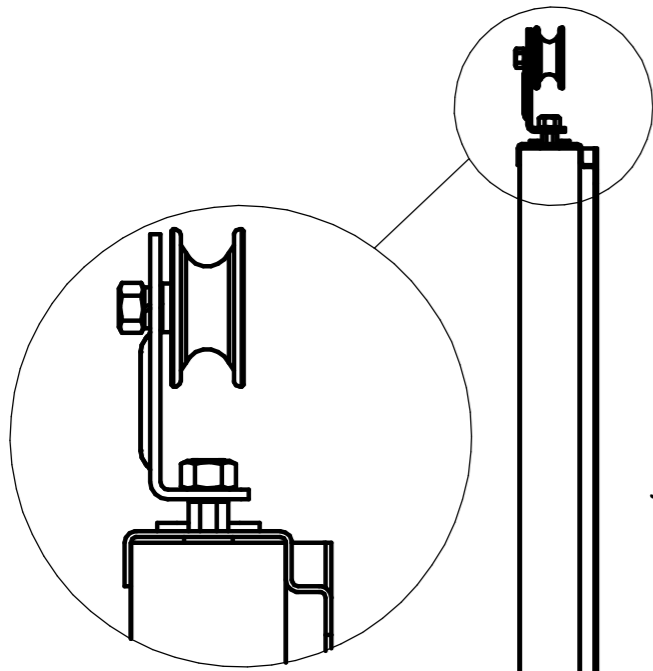
Инд. № дщл.

Взам. инв. №

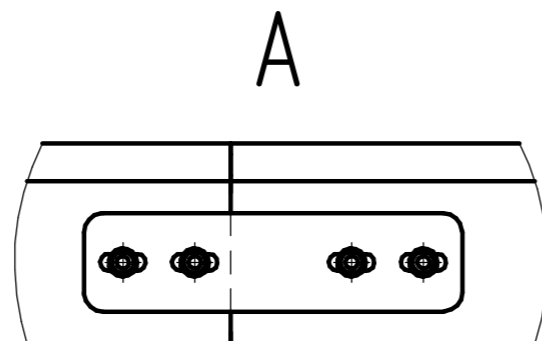
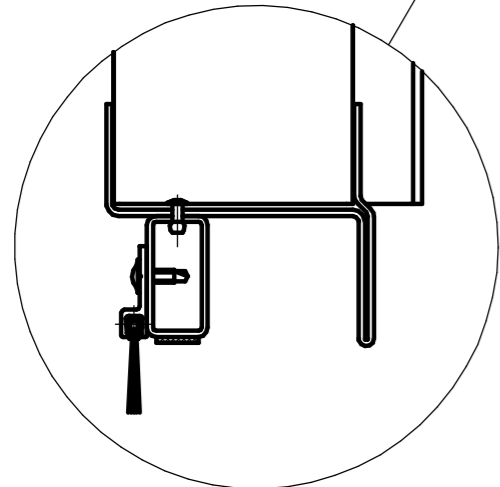
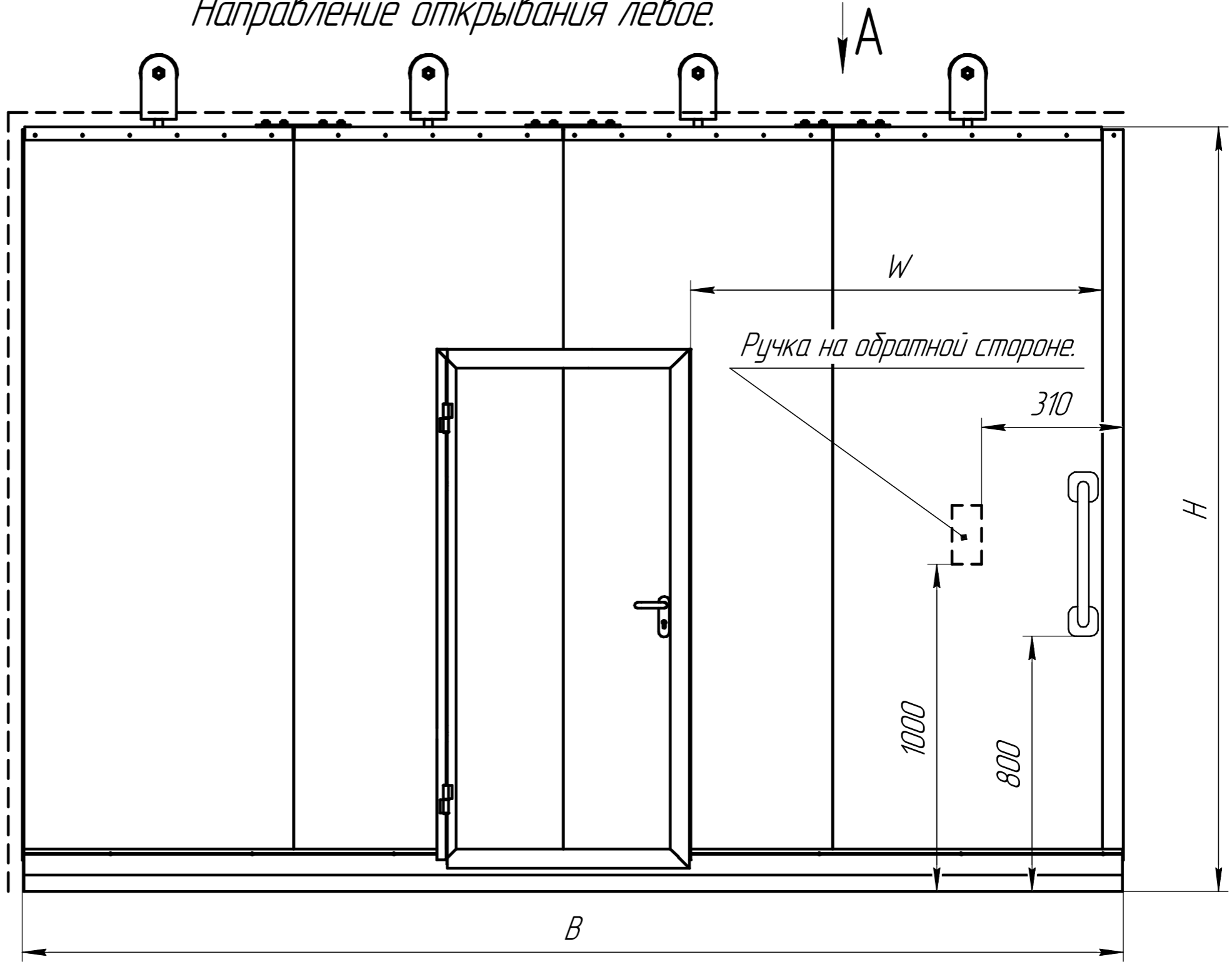
Подп. и дата

Инд. № подл.

Сплошное полотно ворот с калиткой.
Направление открывания левое.



Линия дымозащ. профиля по
тыльной стороне полотна.



Изм.	Лист	№ докум.	Подп.	Дата	Полотно ворот с калиткой. Направление открывания левое	Лит.	Масса	Масштаб
Разраб.								
Проб.						Лист 1	Листов	
Т.контр.								
И.контр.								
Утв.								

Перв. примен.

Справ. №

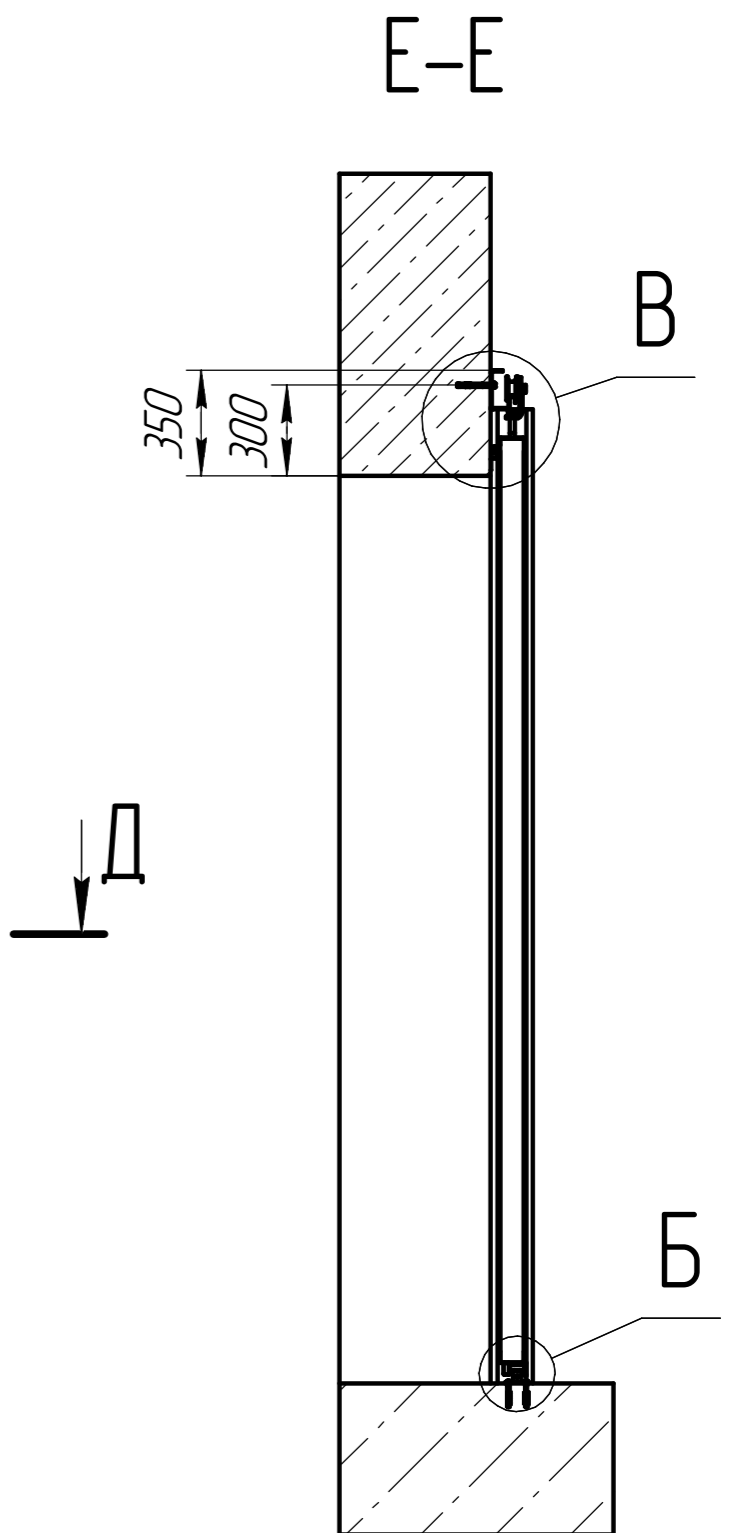
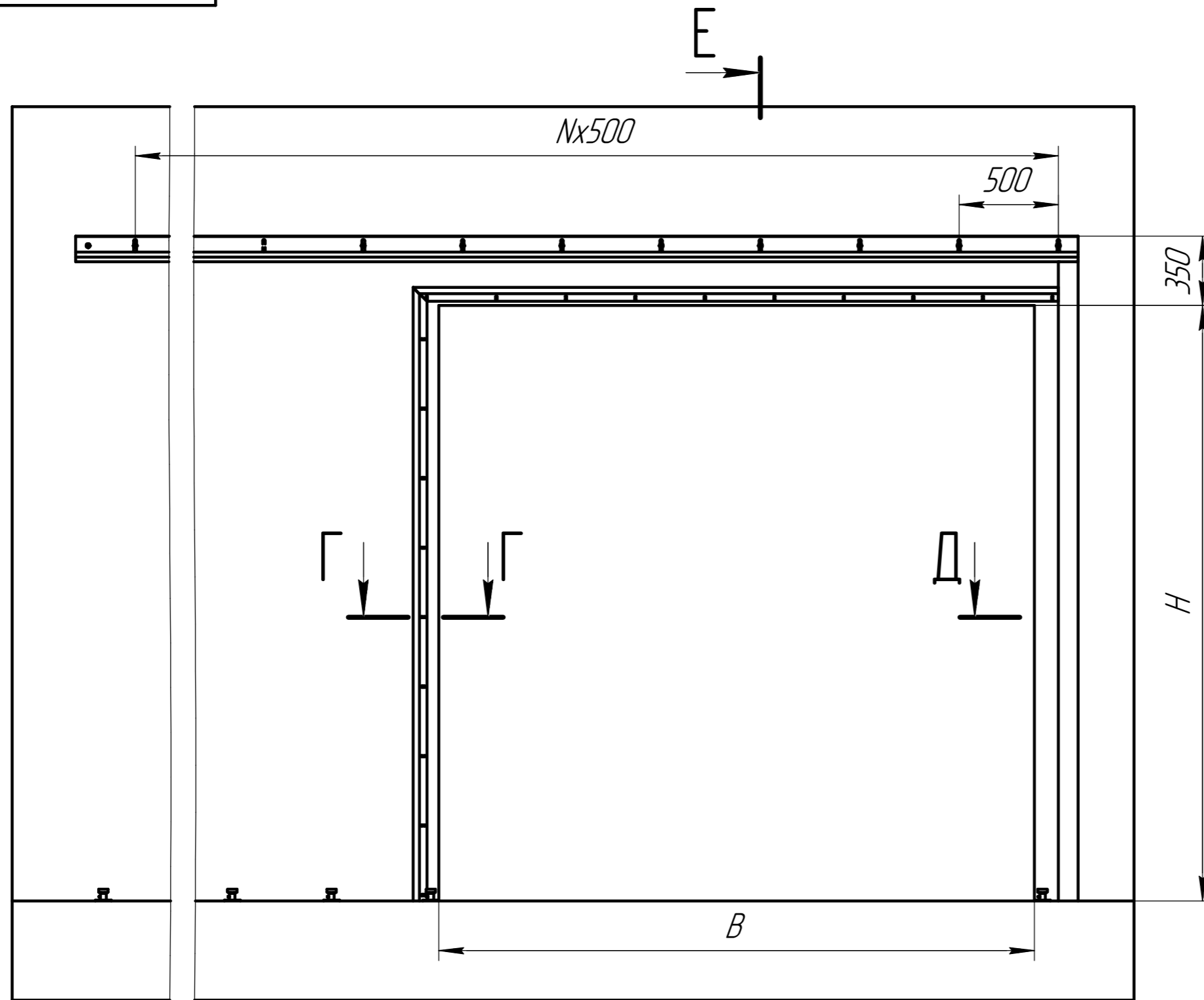
Подп. и дата

Инд. № дщл.

Взам. инв. №

Подп. и дата

Инд. № подл.



					Проём. Балка прямая. Направление открытия левое	Лит.	Масса	Масштаб
Изм.	Лист	№ докум.	Подп.	Дата				
Разраб.								
Пров.								
Т.контр.								
И.контр.								
Утв.						Лист 1	Листов	

Перв. примен.

Справ. №

Подп. и дата

Инд. № дробл.

Взам. инв. №

Подп. и дата

Инд. № подл.

Электромагнит.
Ответная часть
закрепляется в торце
положня

0,5° ... 1°30'

H=300

Nx500

100

500

350

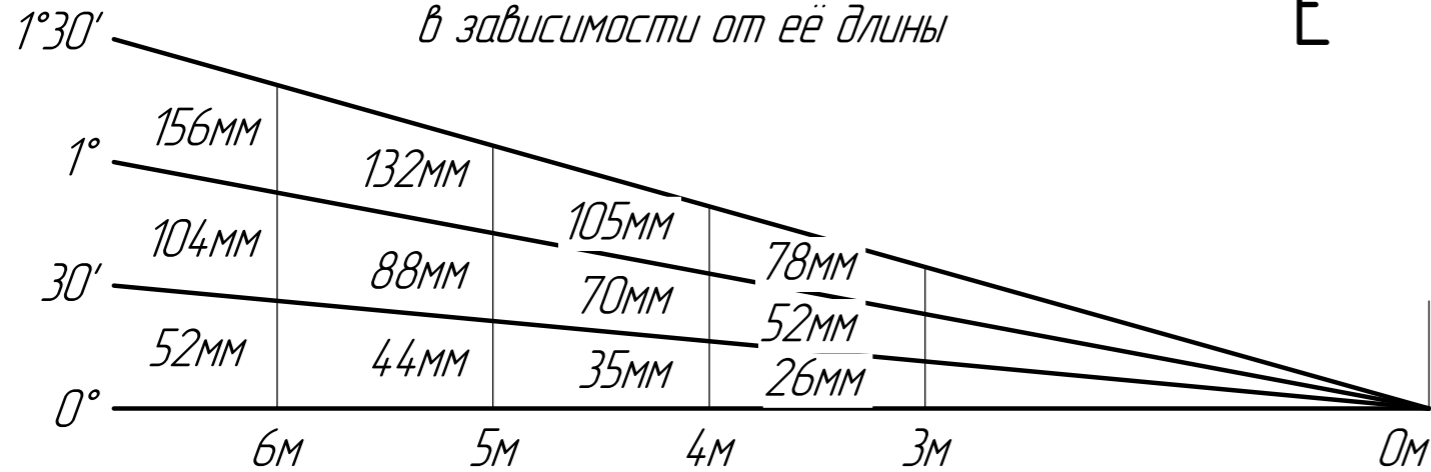
400, 700

B

B

B

Таблица перевода угла наклона балки в перепад высот
в зависимости от её длины



Изм.	Лист	№ докум.	Подп.	Дата	Проем. Наклонная балка. Направление открытия левое	Лит.	Масса	Масштаб
Разраб.								
Пров.						Лист 1	Листов	
Т.контр.								
И.контр.								
Утв.								

Перв. примен.

Справ. №

Подп. и дата

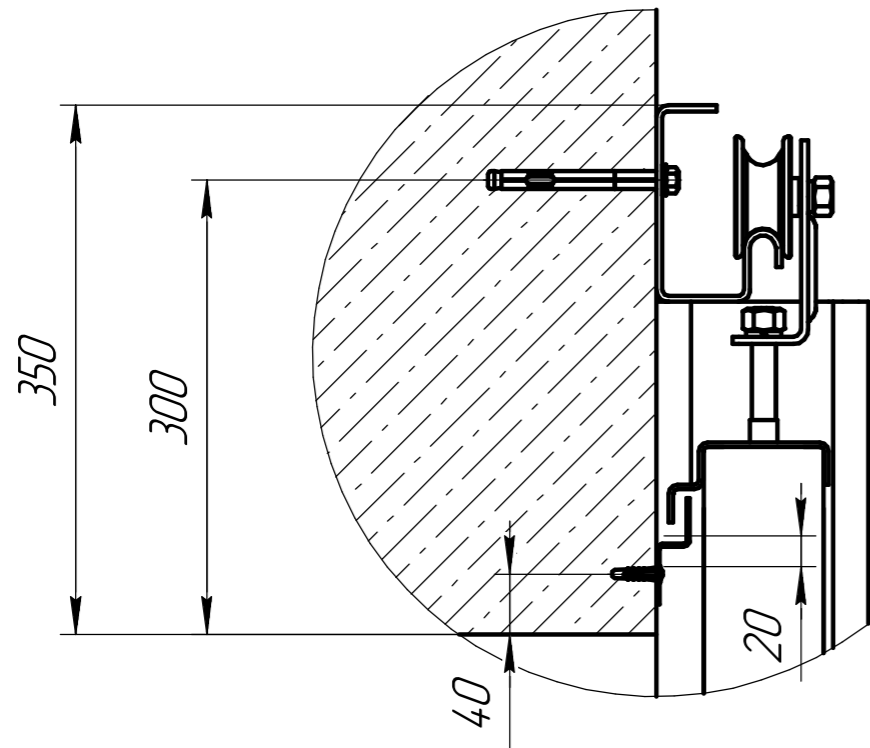
Инд. № дробл.

Взам. инв. №

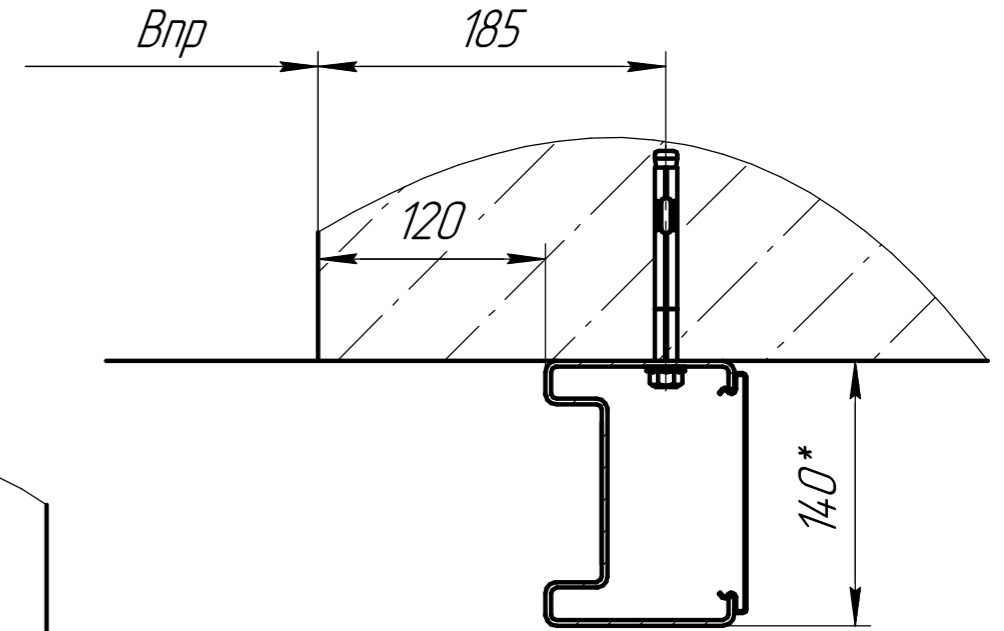
Подп. и дата

Инд. № подл.

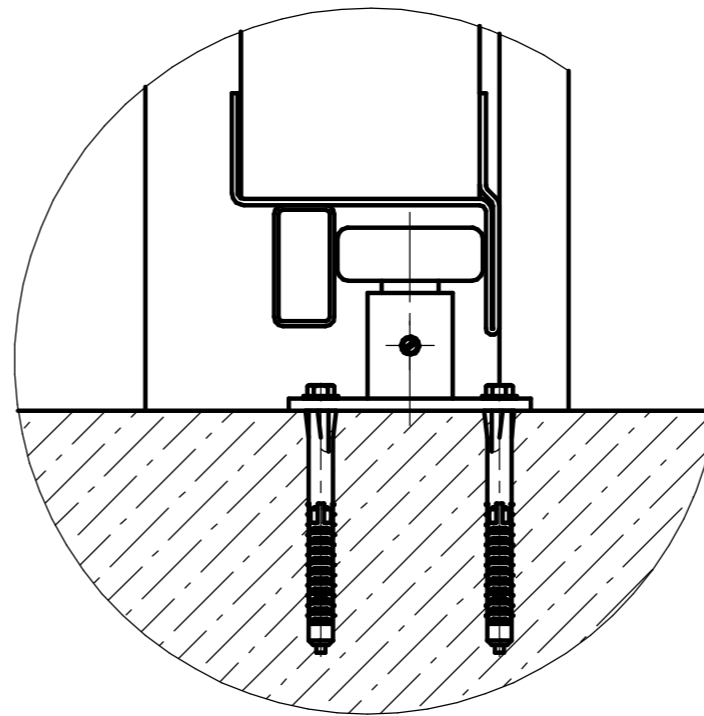
В



Д-Д



Б



Г-Г

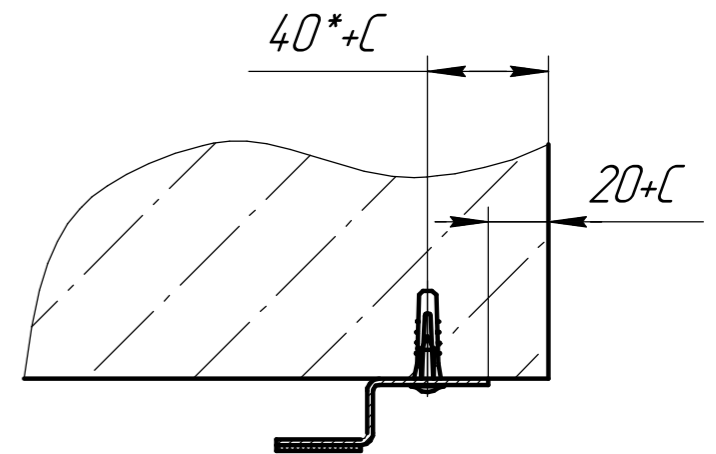
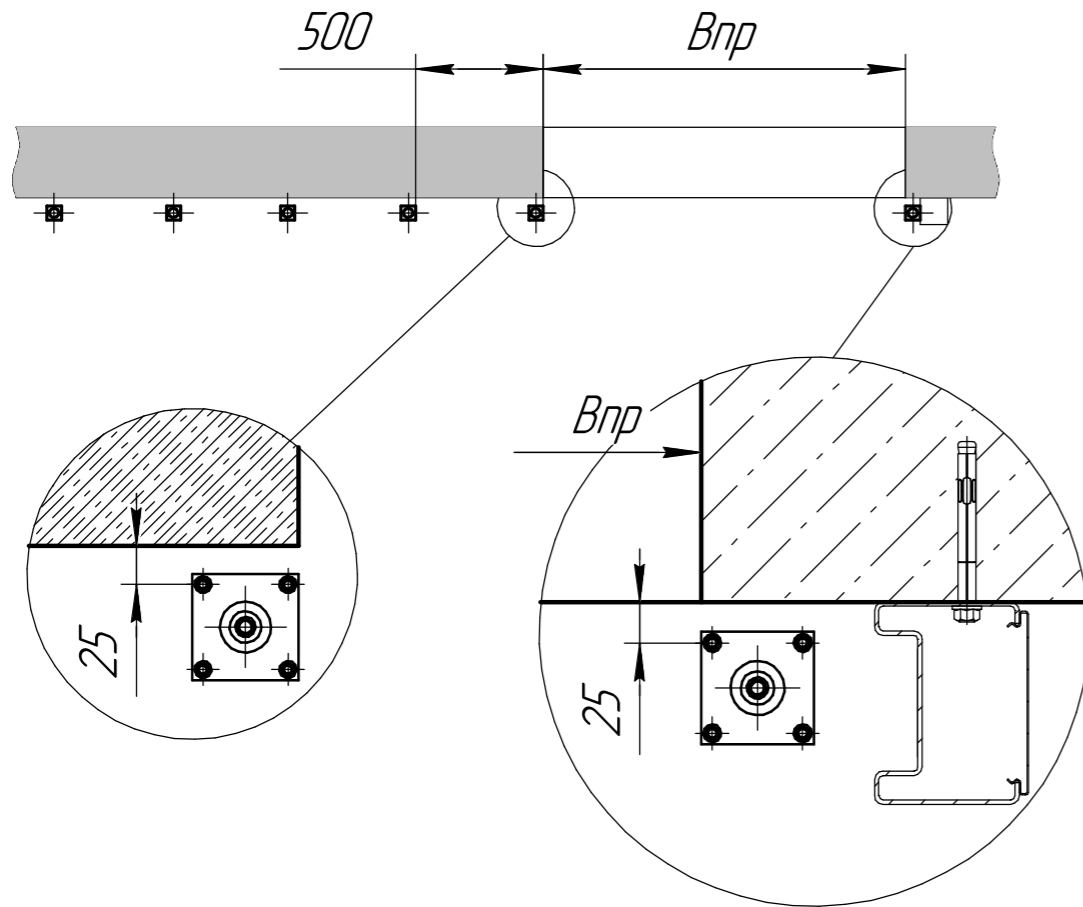


Схема расположения нижних роликов

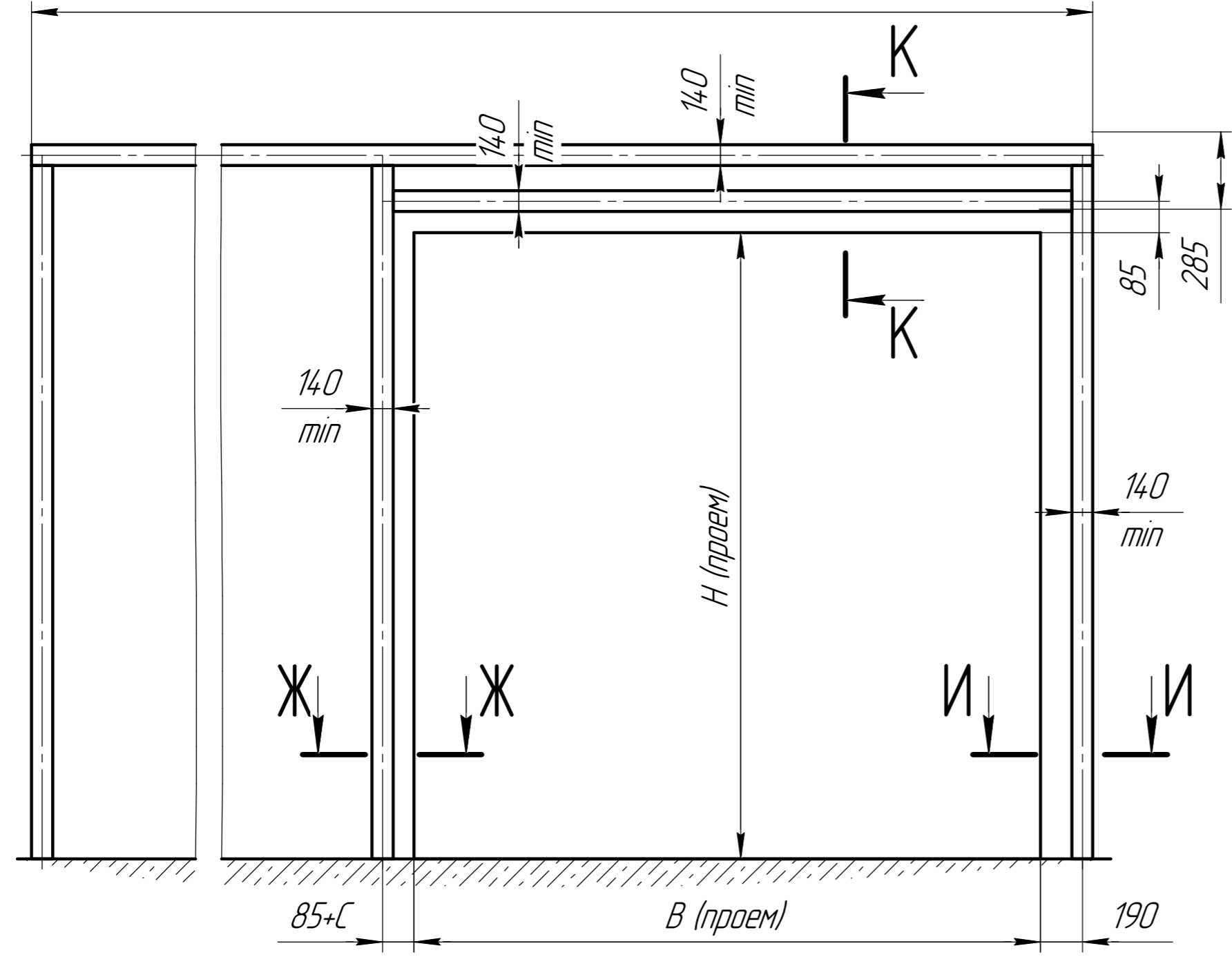


Изм.	Лист	№ докум.	Подп.	Дата	Проем. Разрезы, виды	Лит.	Масса	Масштаб
Разраб.								
Проб.						Лист 1	Листов	
Т.контр.								
И.контр.								
Утв.								

Перв. примен.
Справ. №
Подп. и дата
Инв. № дробл.
Взам. инв. №
Подп. и дата
Инв. № подл.

Направление открывания левое

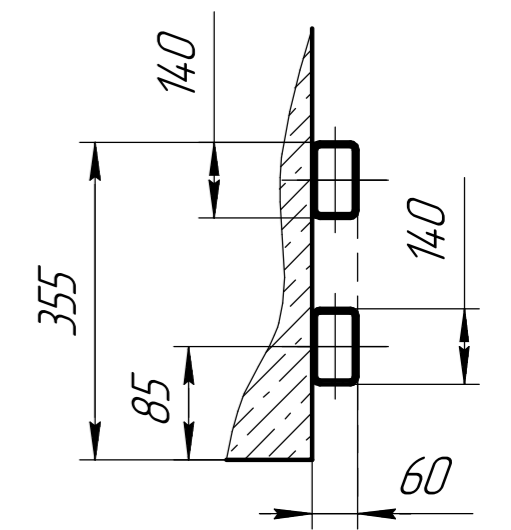
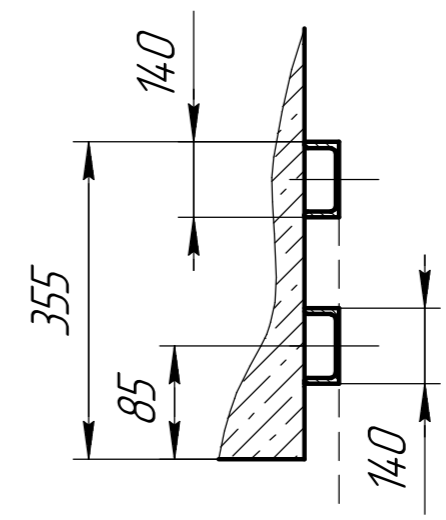
$$2B+480$$



K-K

Вариант со швеллером

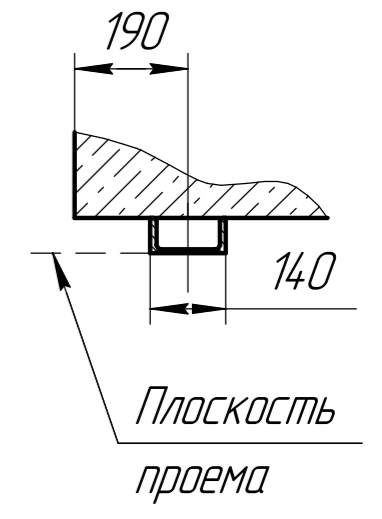
Вариант с трубой



И-И

Вариант с трубой

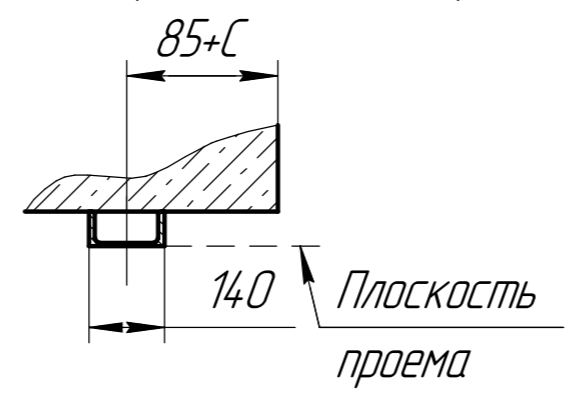
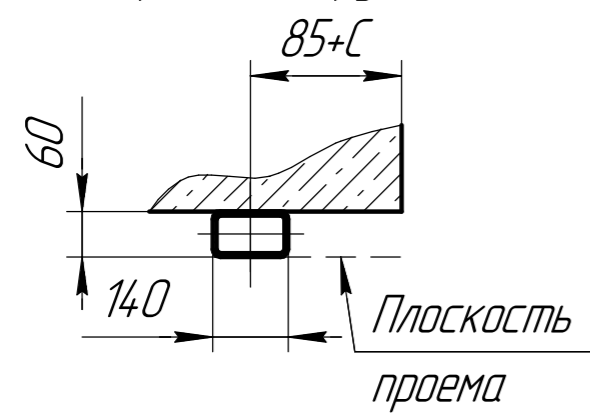
Вариант со швеллером



Ж-Ж

Вариант с трубой

Вариант со швеллером



Изм.	Лист	№ док.м.	Подп.	Дата
Разраб.				
Проб.				
Т.контр.				
И.контр.				
Утв.				

Подготовка проёма для
одностворчатых ворот.
Сдвиг в лево

Лит.	Масса	Масштаб
Лист 1	Листов	