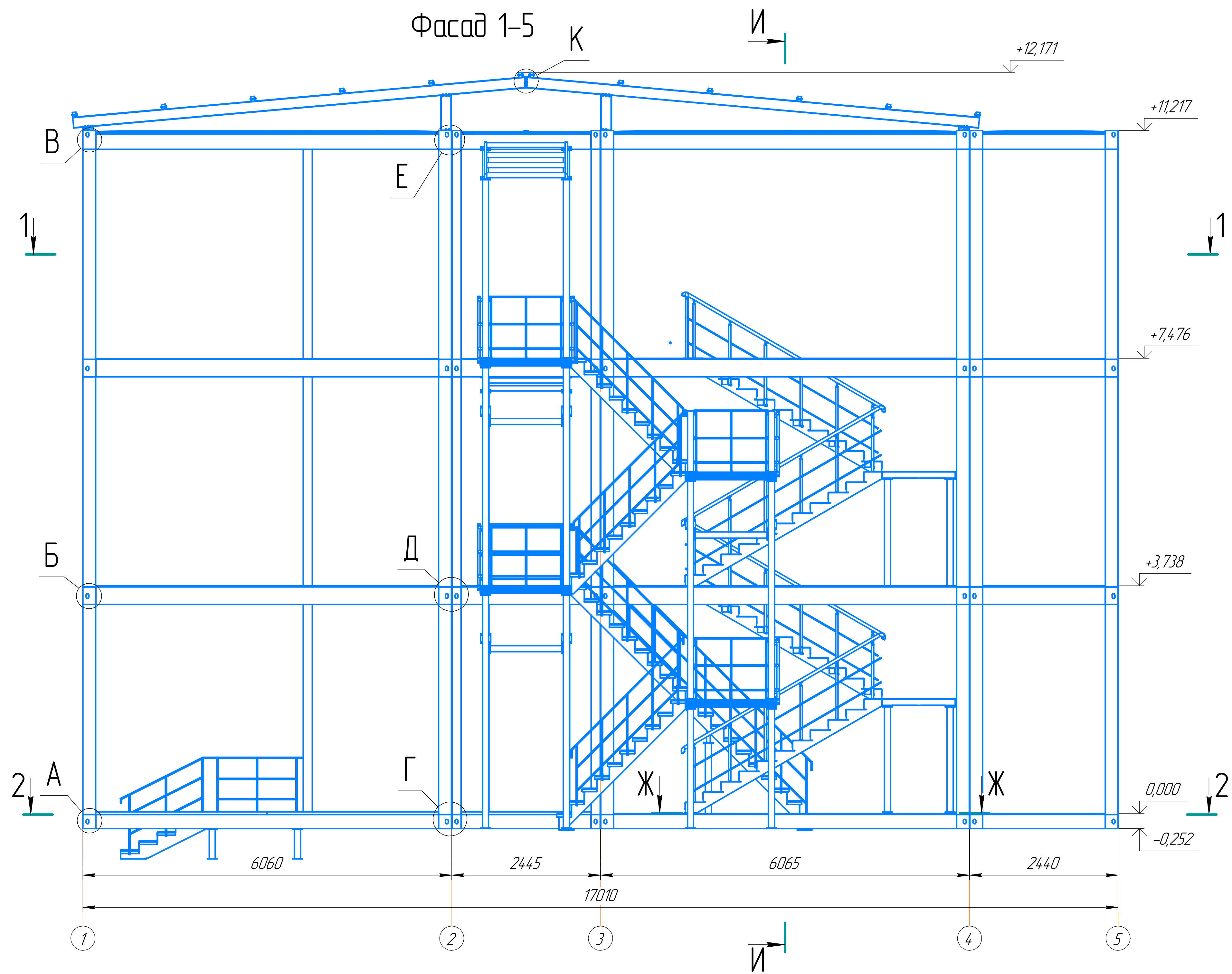


ГК "DoorHan"

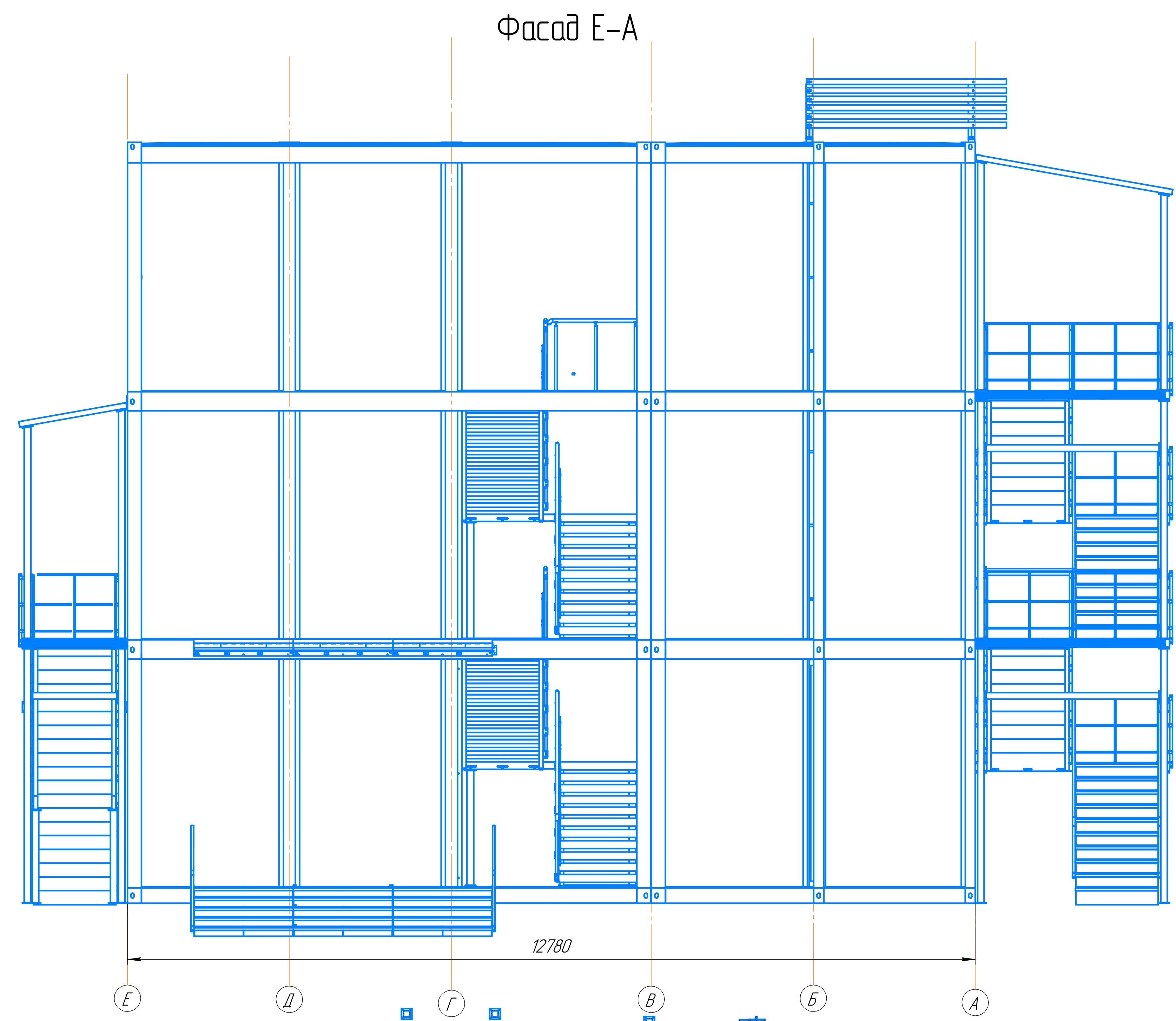
*Альбом
типовых строительных узлов
стальных конструкций
модульного здания DoorHan*

2019 г.

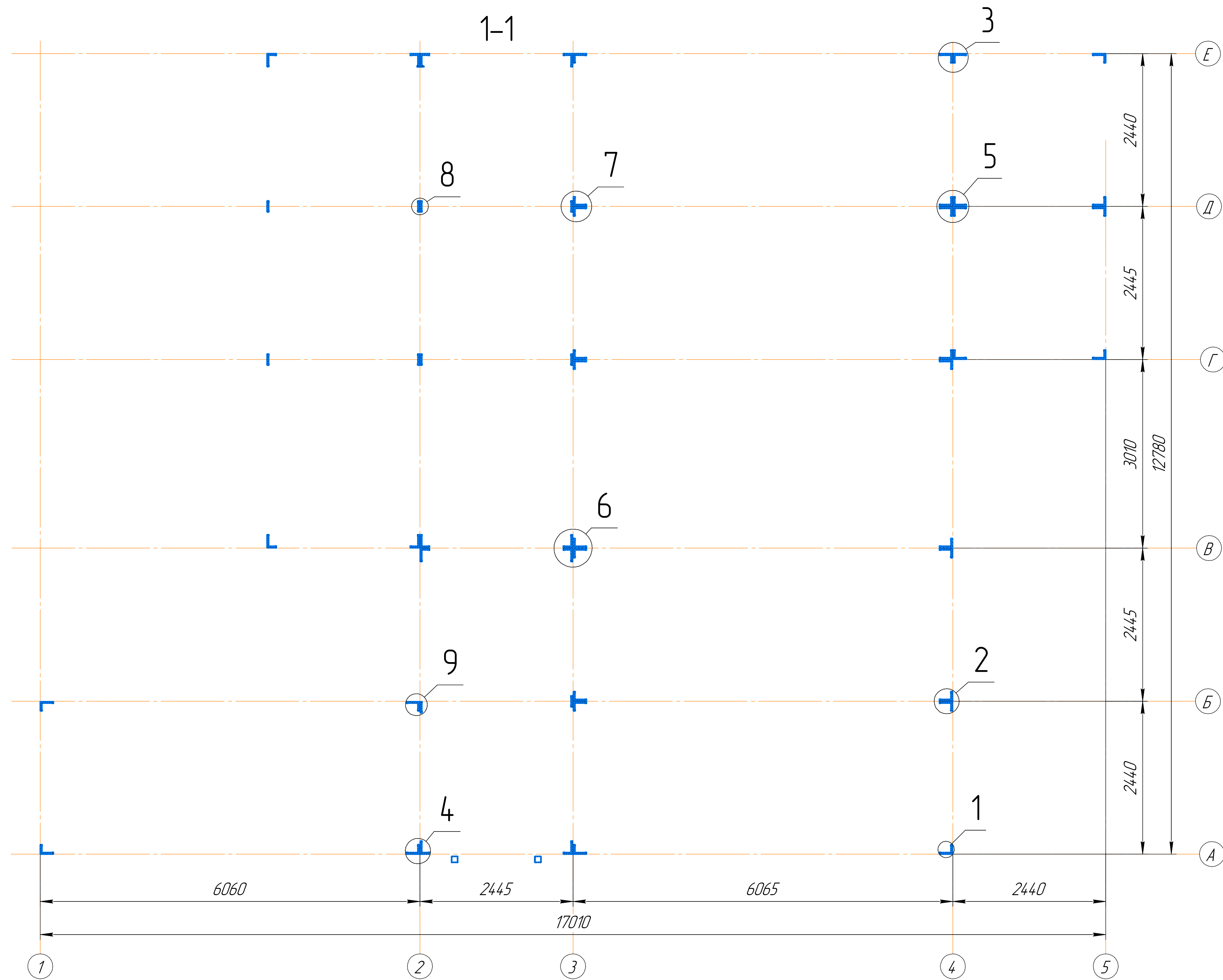
Фасад 1-5



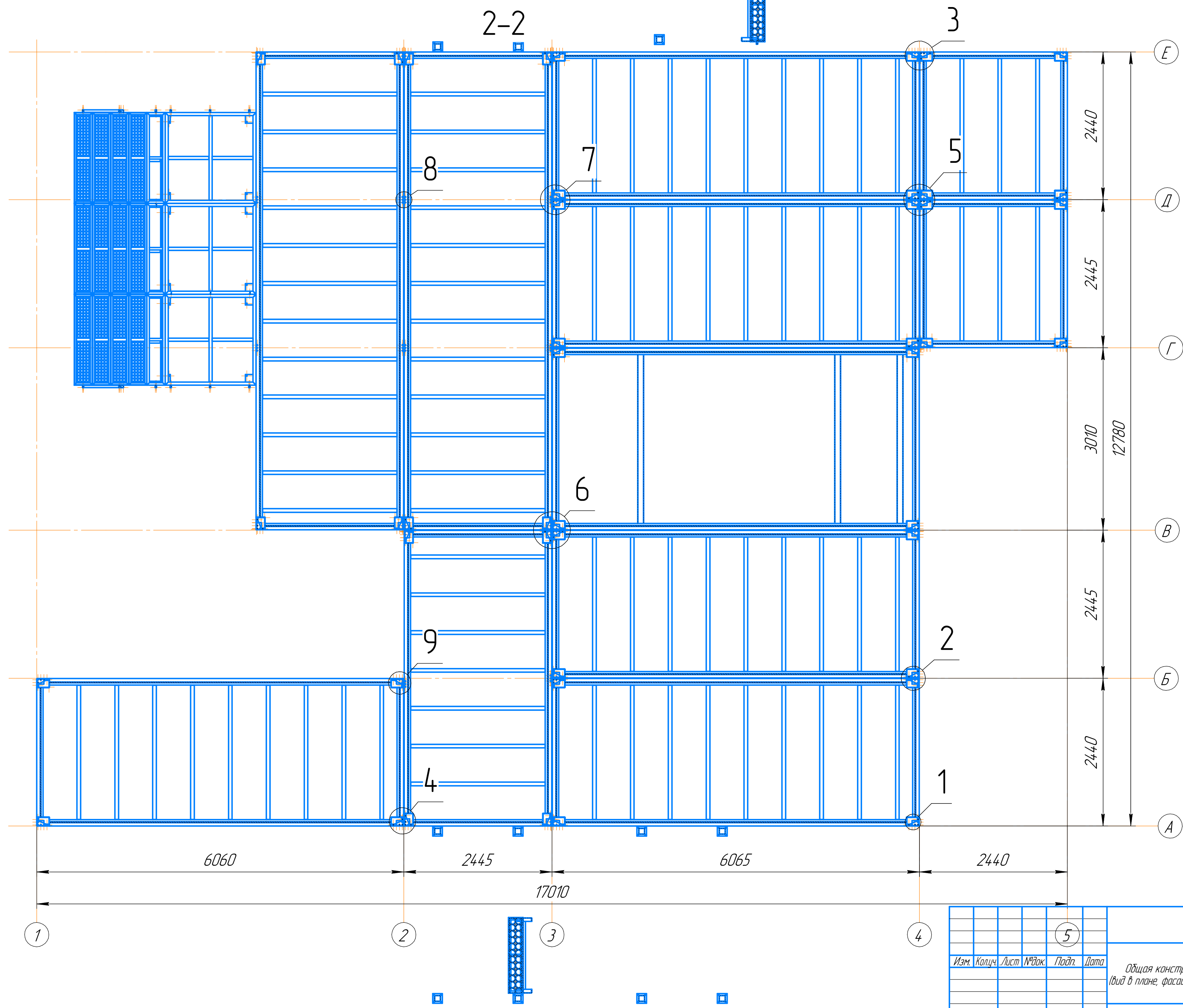
Фасад E-A



1-1

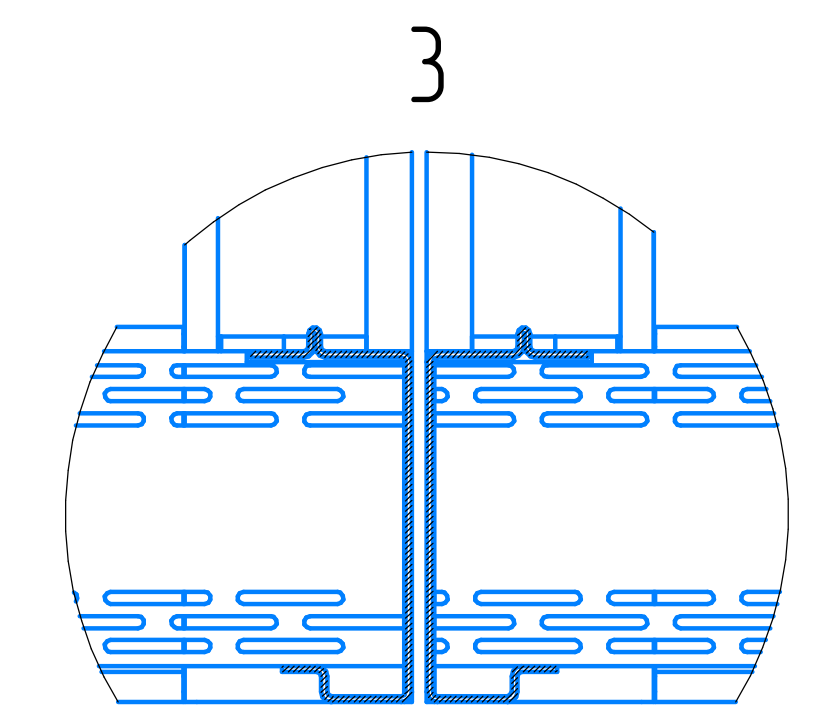
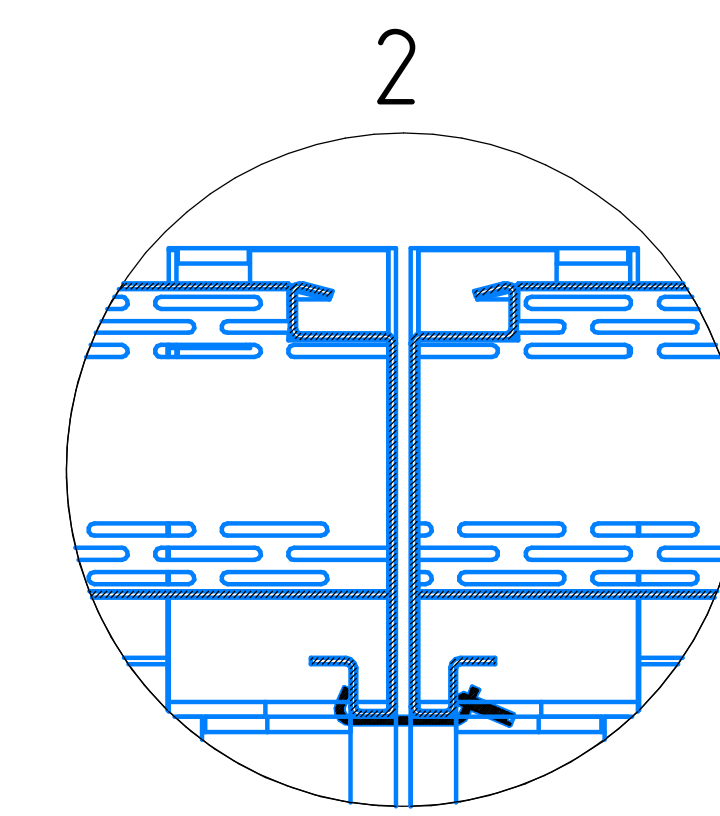
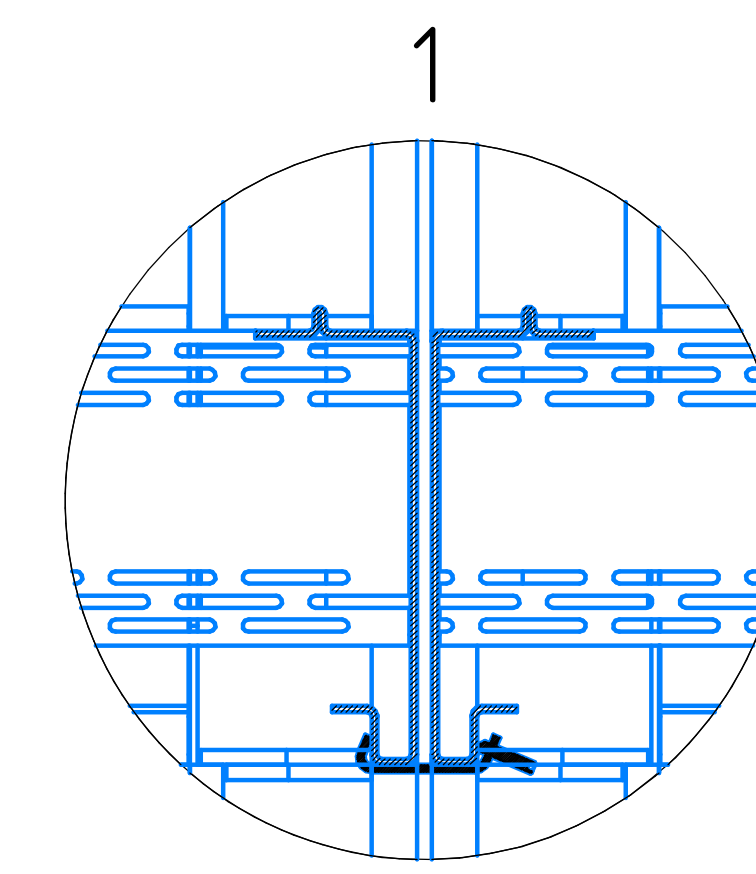
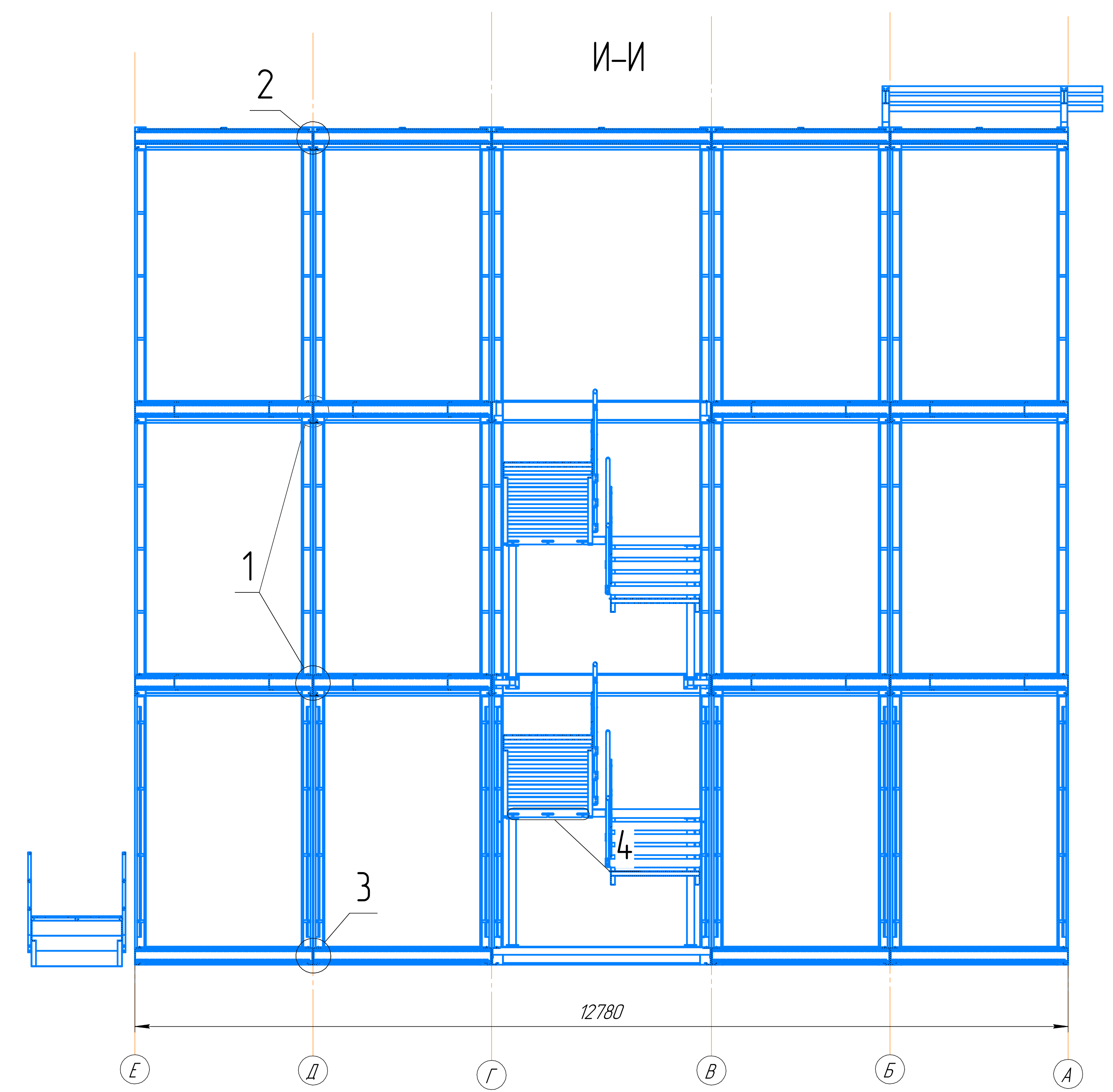
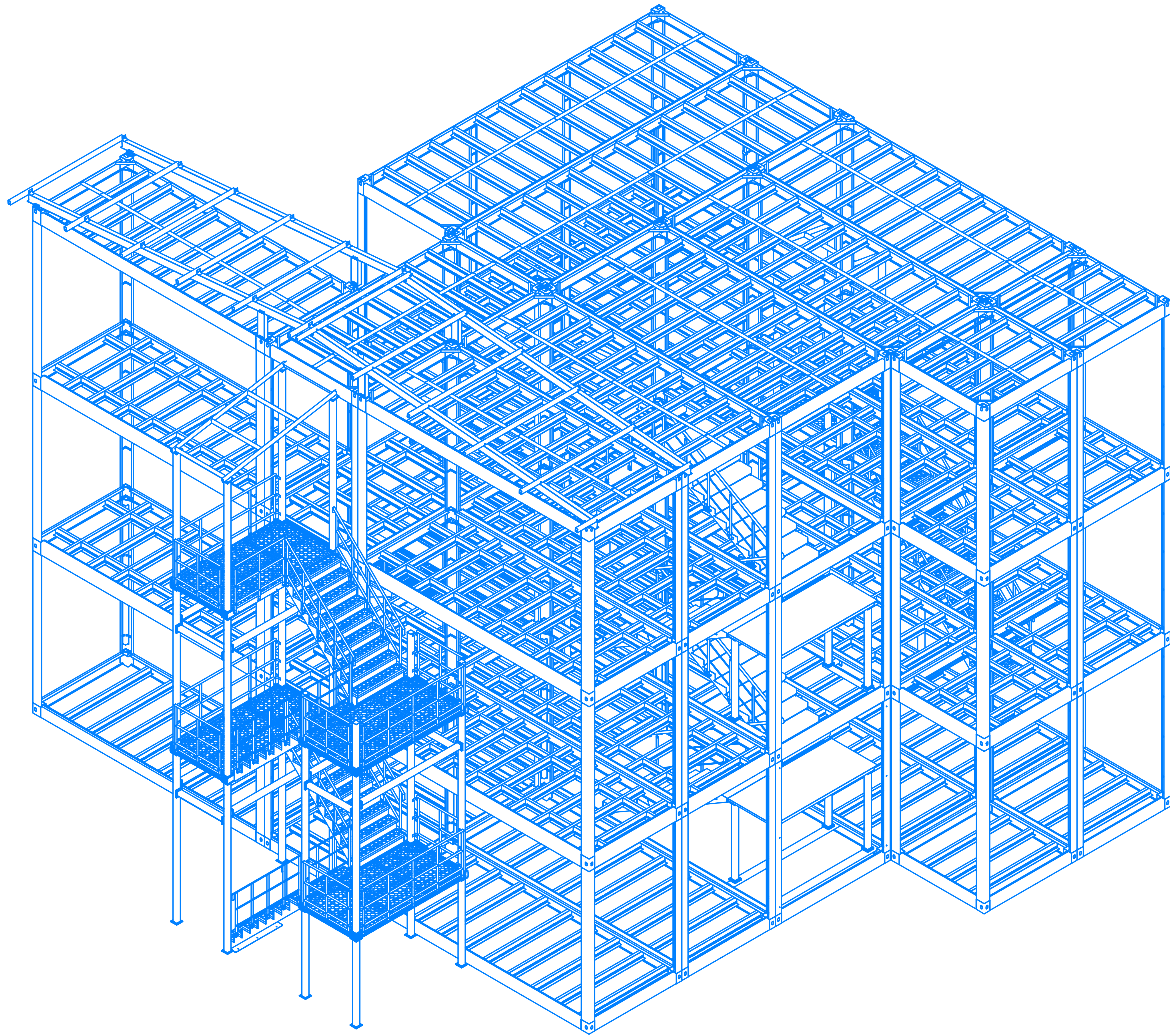


2-2



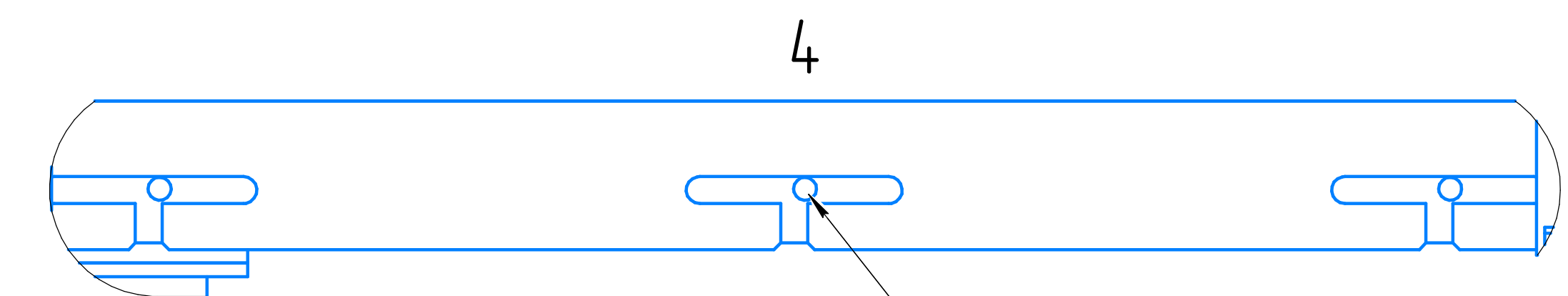
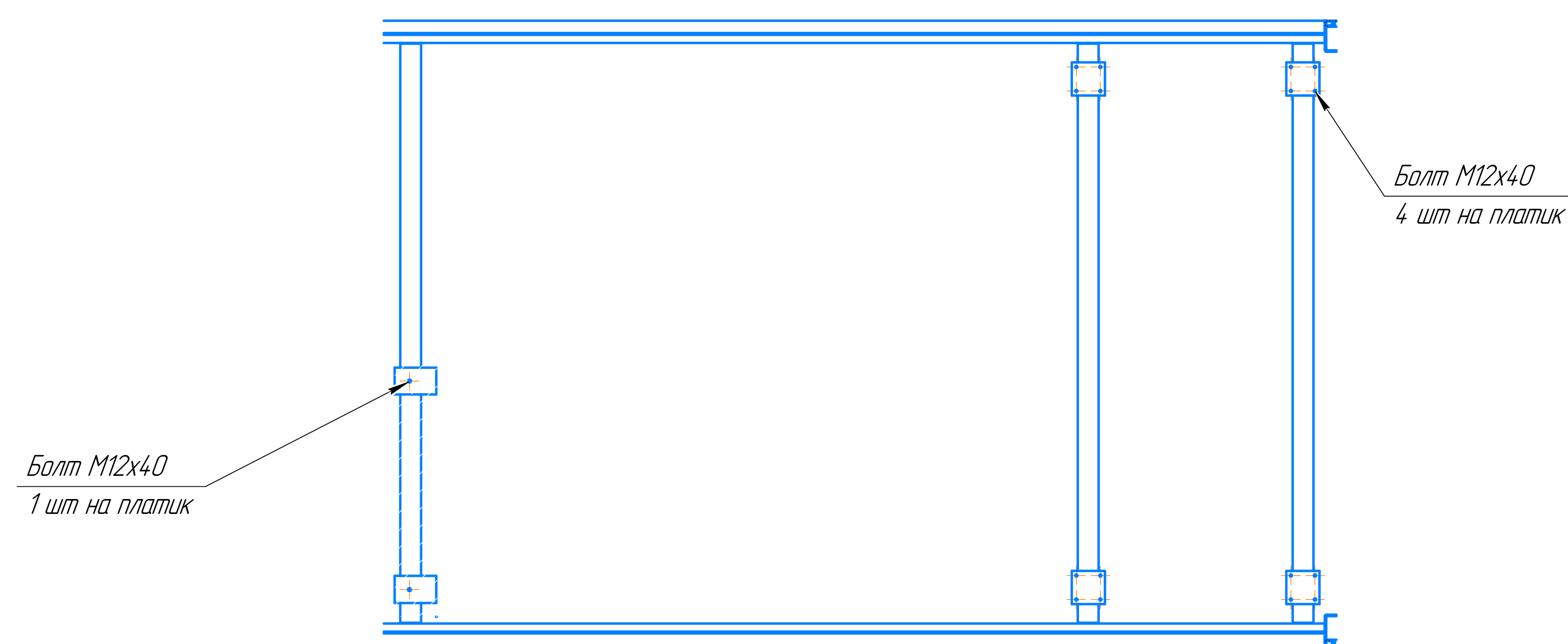
Имя	Иванов	Лист	1/1	Дата	
Общая конструктивная схема					
Выд в плане, фасады, разрезы, изоэтропы					
Страна	Россия	Москва	Москва	30064.4	11
Лист 2			Листов 26		

Изометрия



Ж-Ж

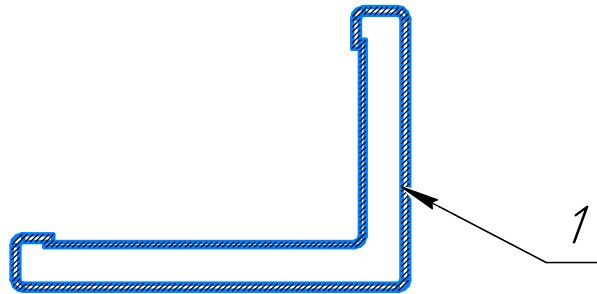
Площадки для присоединения внутренних лестниц



Болт М16х40
Гайка М16
Шайба пружинная Ø16

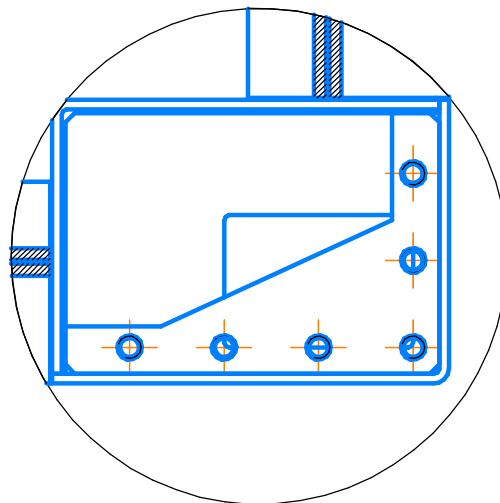
*Раздел 1 Каталог стандартных узлов стальных конструкций
модульных зданий*

1 Сечение одиночной угловой стойки



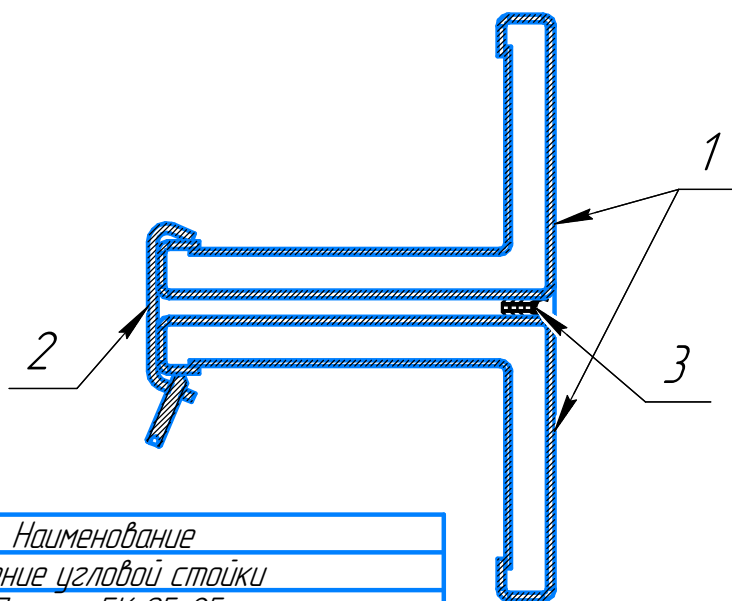
<i>Поз.</i>	<i>Наименование</i>
1	<i>Сечение угловой стойки</i>

*1 Одиночная угловая стойка,
вид соединения в плане с основанием*



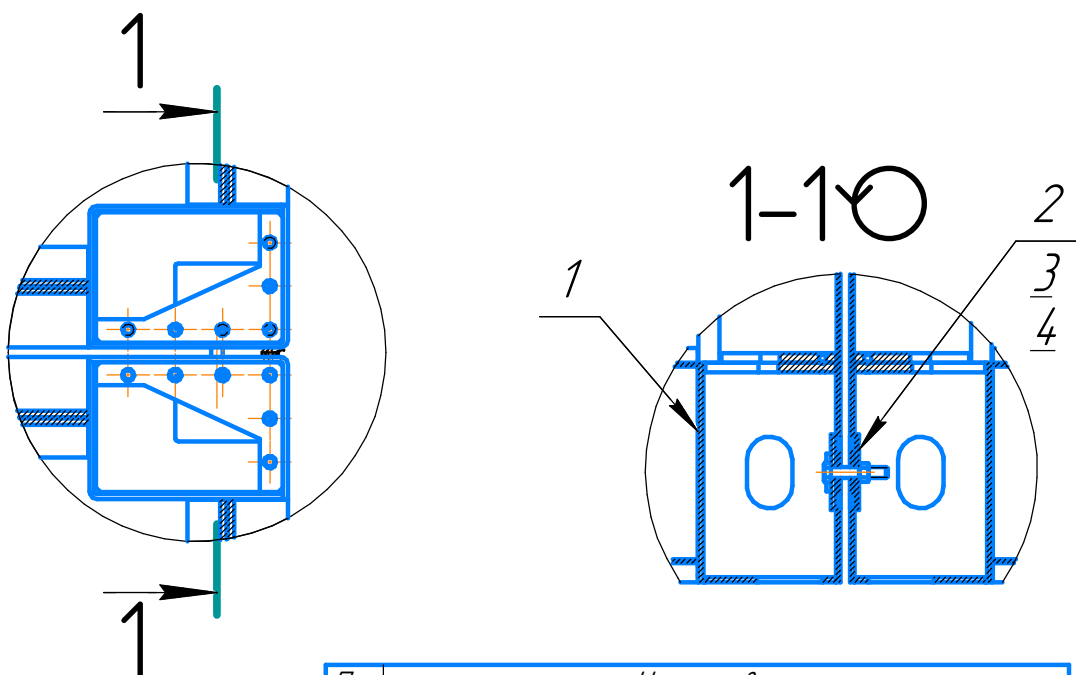
<i>Инв. № подл.</i>	<i>Подп. и дата</i>	<i>Взам. инв. №</i>					<i>Лист</i>
<i>Изм.</i>	<i>Колуч.</i>	<i>Лист</i>	<i>№ док.</i>	<i>Подп.</i>	<i>Дата</i>	<i>4</i>	

2 Сечение спаренных по равным сторонам 150 мм угловых стоек



Поз.	Наименование
1	Сечение угловой стойки
2	Прижим БК 95x25
3	Уплотнитель зазоров между блок-контейнерами при их стыковке, термоэластопласт черный

2 Спаренные по равным сторонам 150 мм угловые стойки, вид соединения в плане с основанием

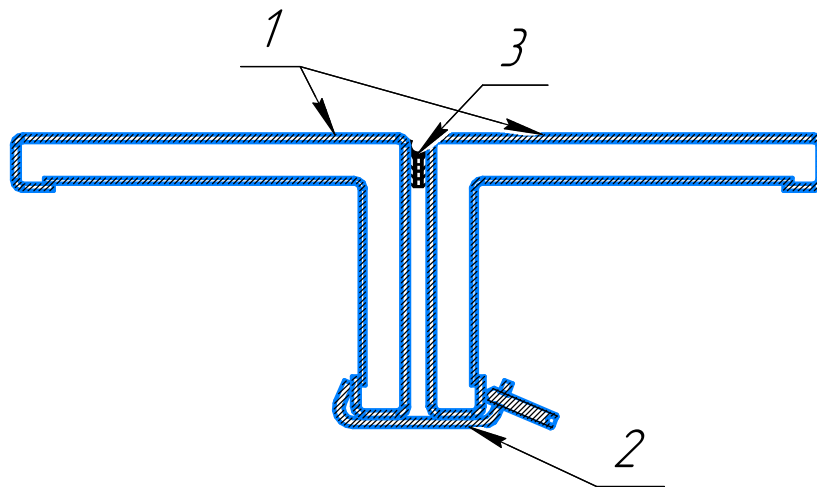


Поз.	Наименование
1	Рама основания
2	Вкладыш 80x50x10 - 2 шт
3	Болт М12х60/С шестигран.головкой
4	Гайка/Д=М12/Шестигранная/Оцинкованный/Ст35

Инв. № подл.	Подп. и дата	Взам. инв. №

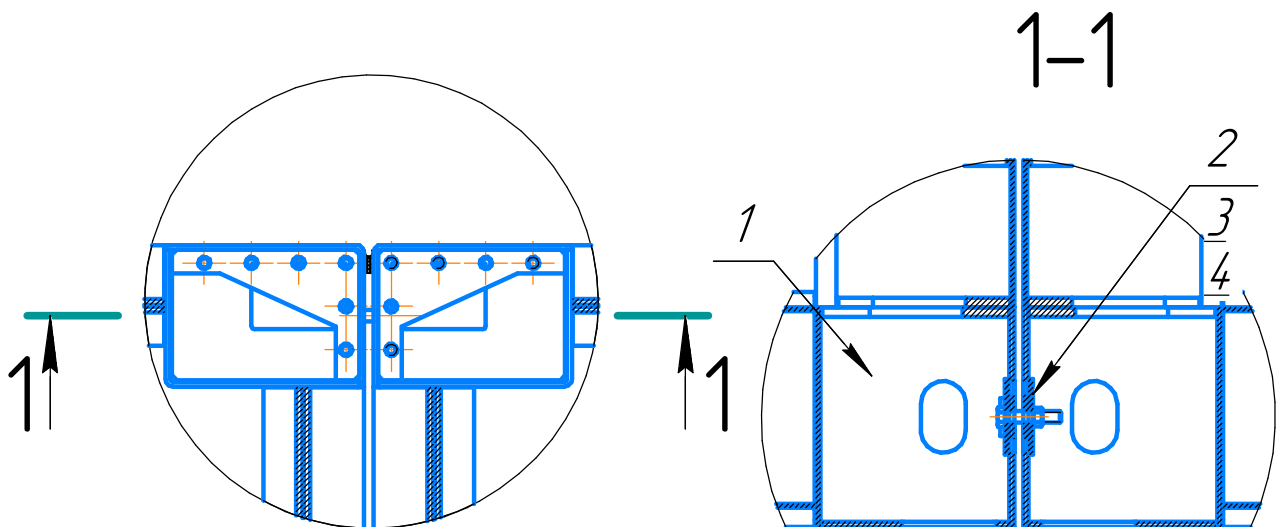
Изм.	Колуч.	Лист	№ док.	Подп.	Дата

3 Сечение спаренных по равным сторонам 210 мм угловых стоек



Поз.	Наименование
1	Сечение угловой стойки
2	Прижим БК 95x25
3	Уплотнитель зазоров между блок-контейнерами при их стыковке, термоэластопласт черный

3 Спаренные по равным сторонам 210 мм угловые стойки, вид соединения в плане с основанием



Поз.	Наименование
1	Рама основания
2	Вкладыш 80x50x10 - 2 шт
3	Болт М12х60/С шестигран.головкой
4	Гайка/Ø=М12/Шестигранная/Оцинкованный/Ст35

Взам. инв. №

Подп. и дата

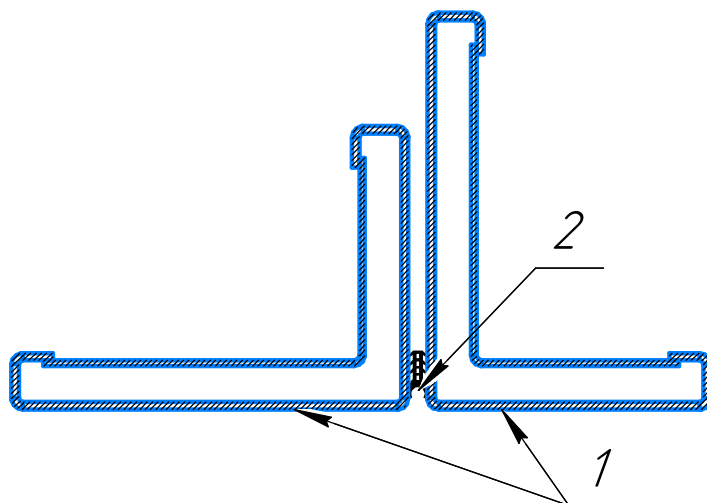
Инв. № подл.

Лист

6

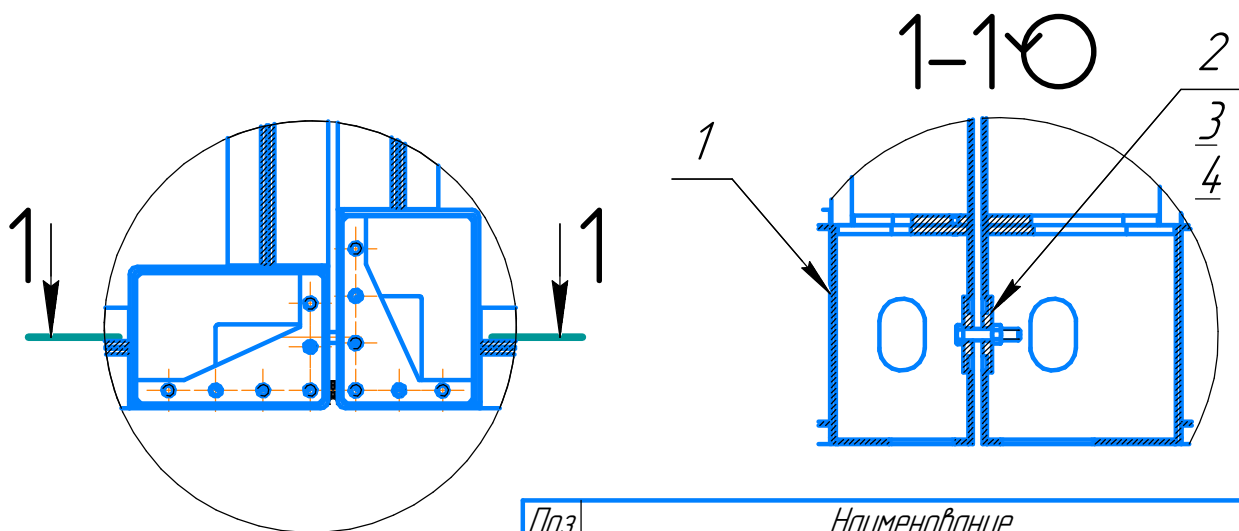
Изм. Колуч. Лист № док. Подп. Дата

4 Сечение спаренных по неравным сторонам угловых стоек



Поз.	Наименование
1	Сечение угловой стойки
2	Уплотнитель зазоров между блок-контейнерами при их стыковке, термоластопласт черный

4 Спаренные по неравным сторонам угловые стойки, вид соединения в плане с основанием



Поз.	Наименование
1	Рама основания
2	Вкладыш 80x50x10 - 2 шт
3	Болт M12x60/С шестигран.головкой
4	Гайка/D=M12/Шестигранная/Оцинкованный/Ст35

Взам. инв. №

Подп. и дата

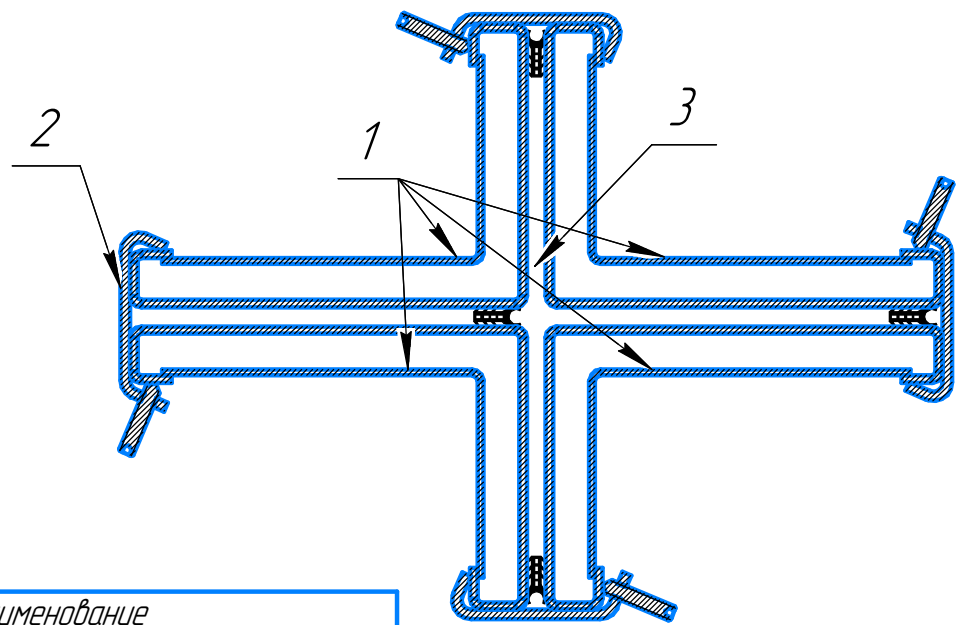
Инв. № подл.

Изм.	Колуч.	Лист	№ док.	Подп.	Дата

Лист

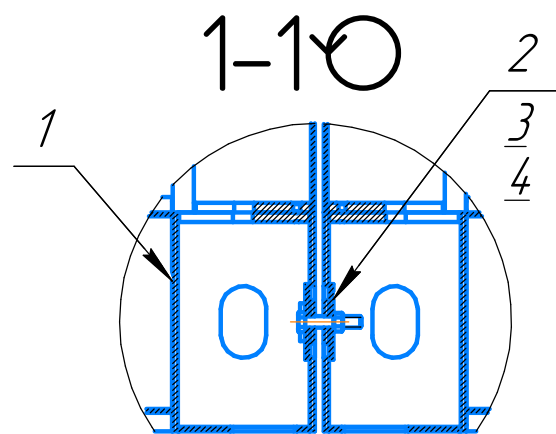
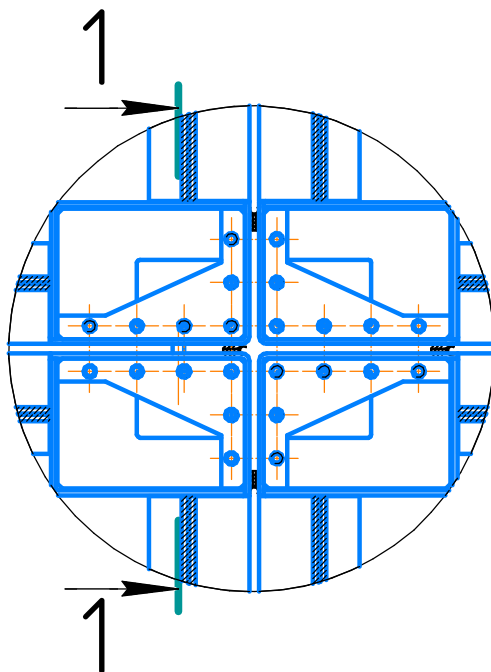
7

5 Сечение 4-х угловых стоек по равным сторонам



Поз.	Наименование
1	Сечение угловой стойки
2	Прижим БК 95x25
3	Уплотнитель зазоров между блок-контейнерами при их стыковке, термоэластопласт черный

5 Четыре угловые стойки, вид соединения в плане с основанием



Поз.	Наименование
1	Рама основания
2	Вкладыш 80x50x10 - 2 шт
3	Болт M12x60/С шестигран.головкой
4	Гайка/D=M12/Шестигранная/Оцинкованный/Ст35

Взам. инв. №

Подп. и дата

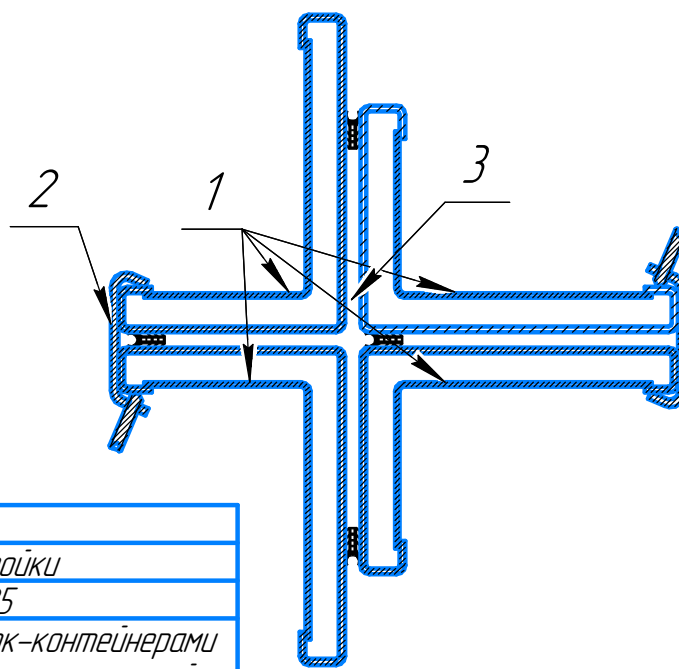
Инв. № подл.

Изм. Колуч. Лист № док. Подп. Дата

Лист

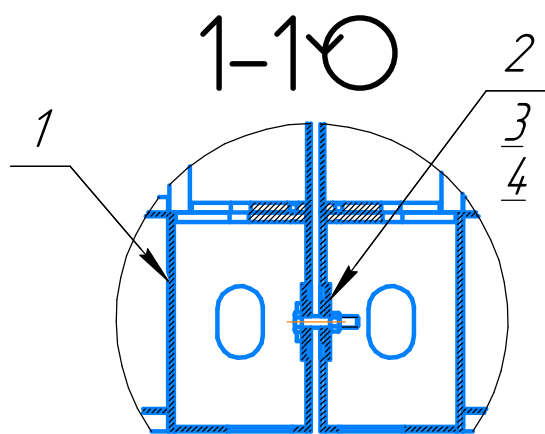
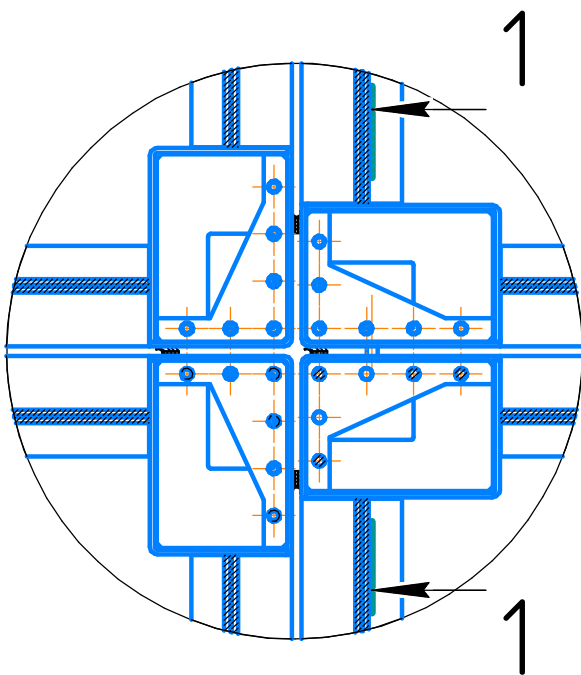
8

6 Сечение 4-х угловых стоек по неравным сторонам



Поз.	Наименование
1	Сечение угловой стойки
2	Прижим БК 95x25
3	Уплотнитель зазоров между блок-контейнерами при их стыковке, термоэластопласт черный

6 Четыре угловые стойки по неравным сторонам, вид соединения в плане с основанием



Поз.	Наименование
1	Рама основания
2	Вкладыш 80x50x10 - 2 шт
3	Болт М12x60/С шестигран.головкой
4	Гайка/Ø=М12/Шестигранная/Оцинкованный/Ст35

Взам. инв. №

Подп. и дата

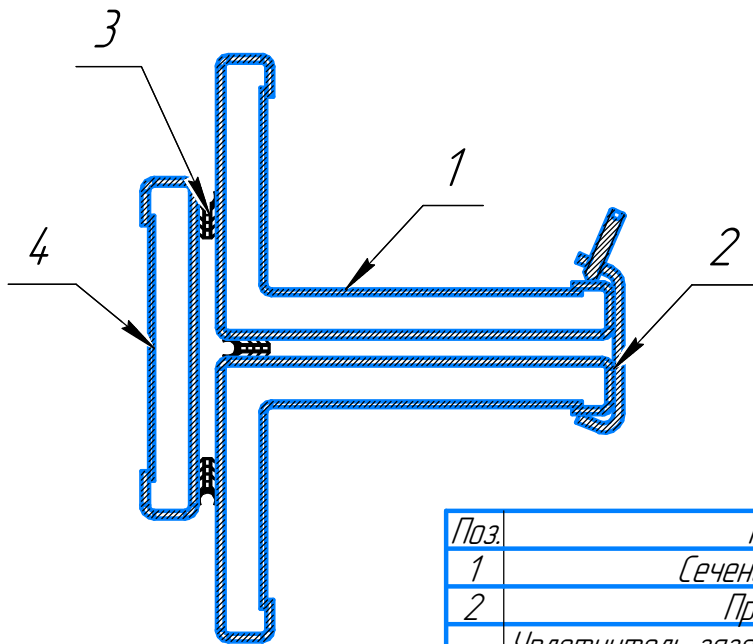
Инв. № подл.

Изм.	Колуч.	Лист	№ док.	Подп.	Дата
------	--------	------	--------	-------	------

Лист

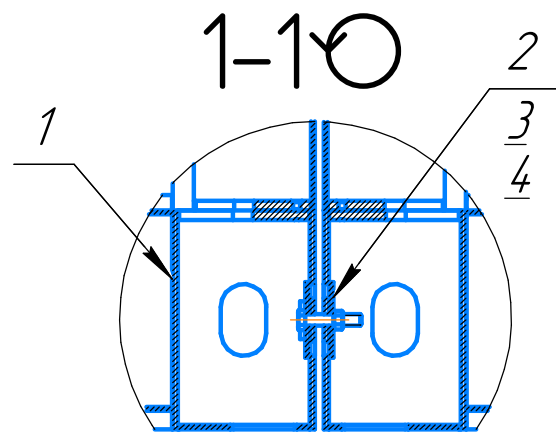
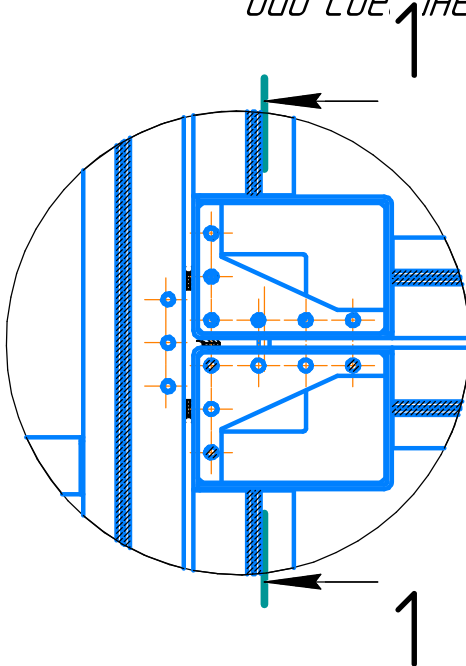
9

7 Сечение угловых стоек соединенных с промежуточной стойкой



Поз.	Наименование
1	Сечение угловой стойки
2	Прижим БК 95x25
3	Уплотнитель зазоров между блок-контейнерами при их стыковке, термоэластопласт черный
4	Сечение промежуточной стойки

7 Угловые стойки соединенные с промежуточной стойкой, вид соединения в плане с основанием



Поз.	Наименование
1	Рама основания
2	Вкладыш 80x50x10 - 2 шт
3	Болт М12х60/С шестигран.головкой
4	Гайка/D=M12/Шестигранная/Оцинкованный/Ст35

Взам. инв. №

Подп. и дата

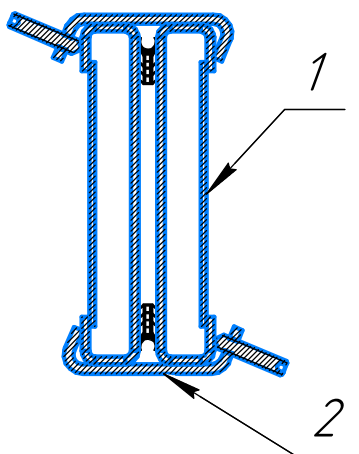
Инв. № подл.

Изм. Колуч. Лист № док. Подп. Дата

Лист

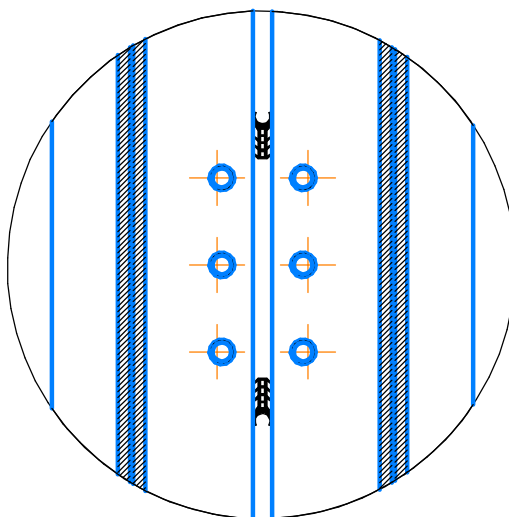
10

8 Сечение спаренных промежуточных стоек



Поз.	Наименование
1	Сечение промежуточной стойки
2	Прижим БК 95x25

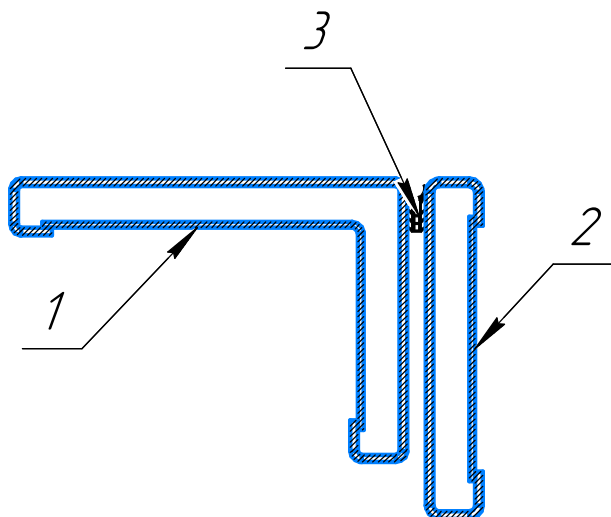
8 Спаренные промежуточные стойки, вид соединения в плане с основанием



Инв. № подл.	Подп. и дата	Взам. инв. №

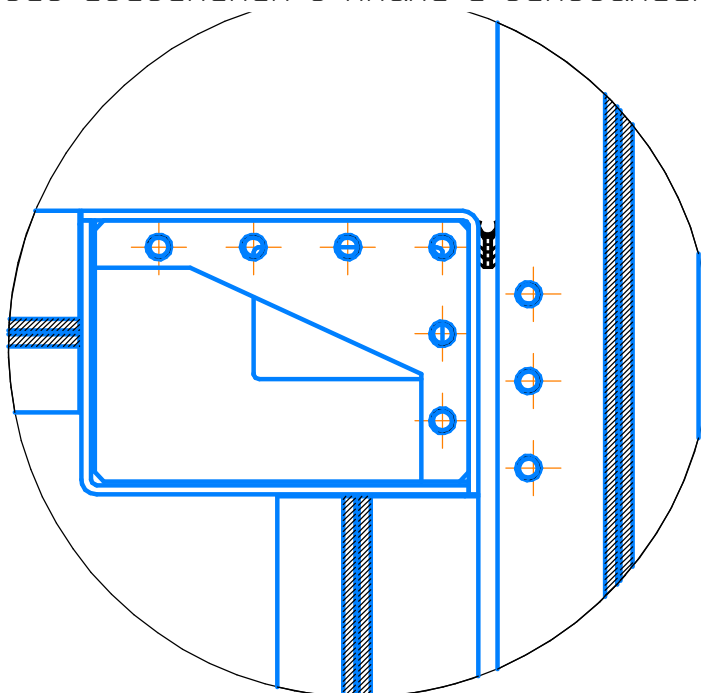
Изм.	Колуч.	Лист	№ док.	Подп.	Дата

9 Сечение угловой стойки соединенной с промежуточной



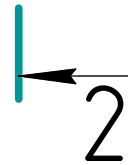
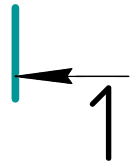
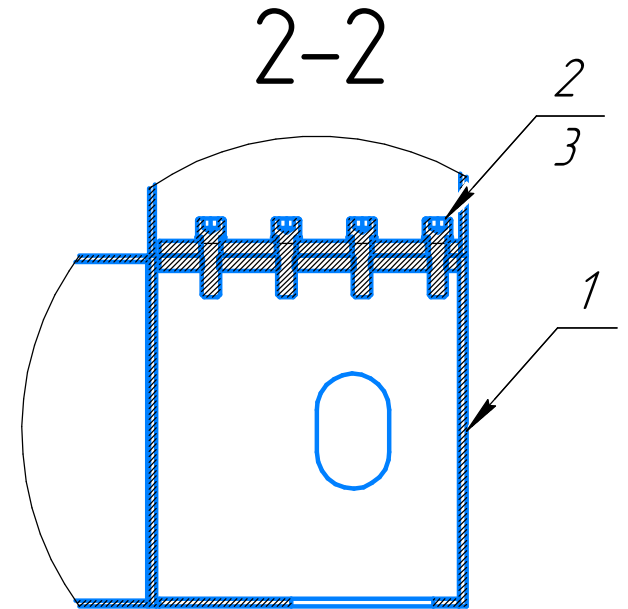
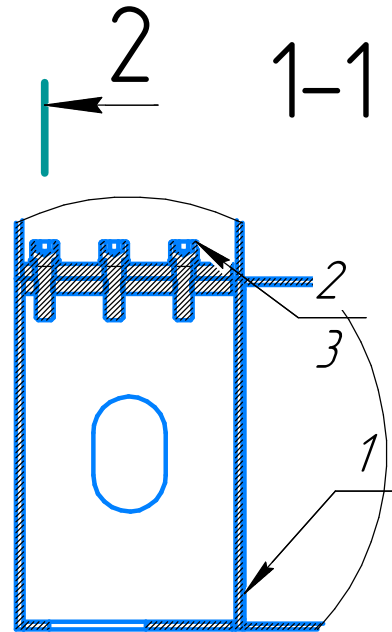
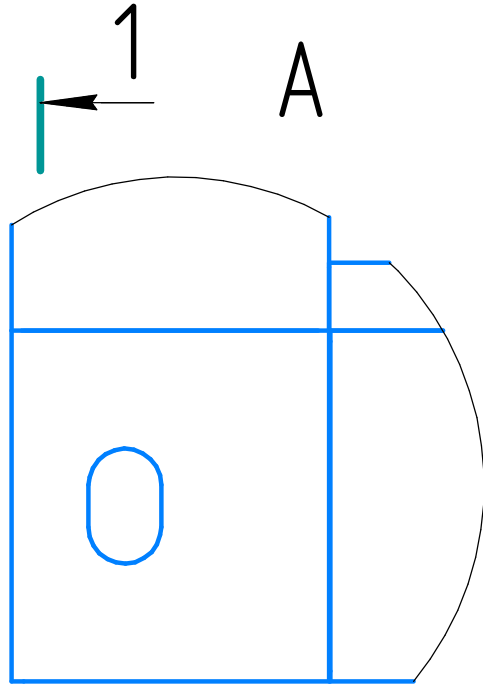
Поз.	Наименование
1	Сечение угловой стойки
2	Сечение промежуточной стойки
3	Уплотнитель зазоров между блок-контейнерами при их стыковке, термоэластопласт черный

9 Угловая стойка соединенная с промежуточной, вид соединения в плане с основанием



Инв. № подл.	Подп. и дата	Взам. инв. №
--------------	--------------	--------------

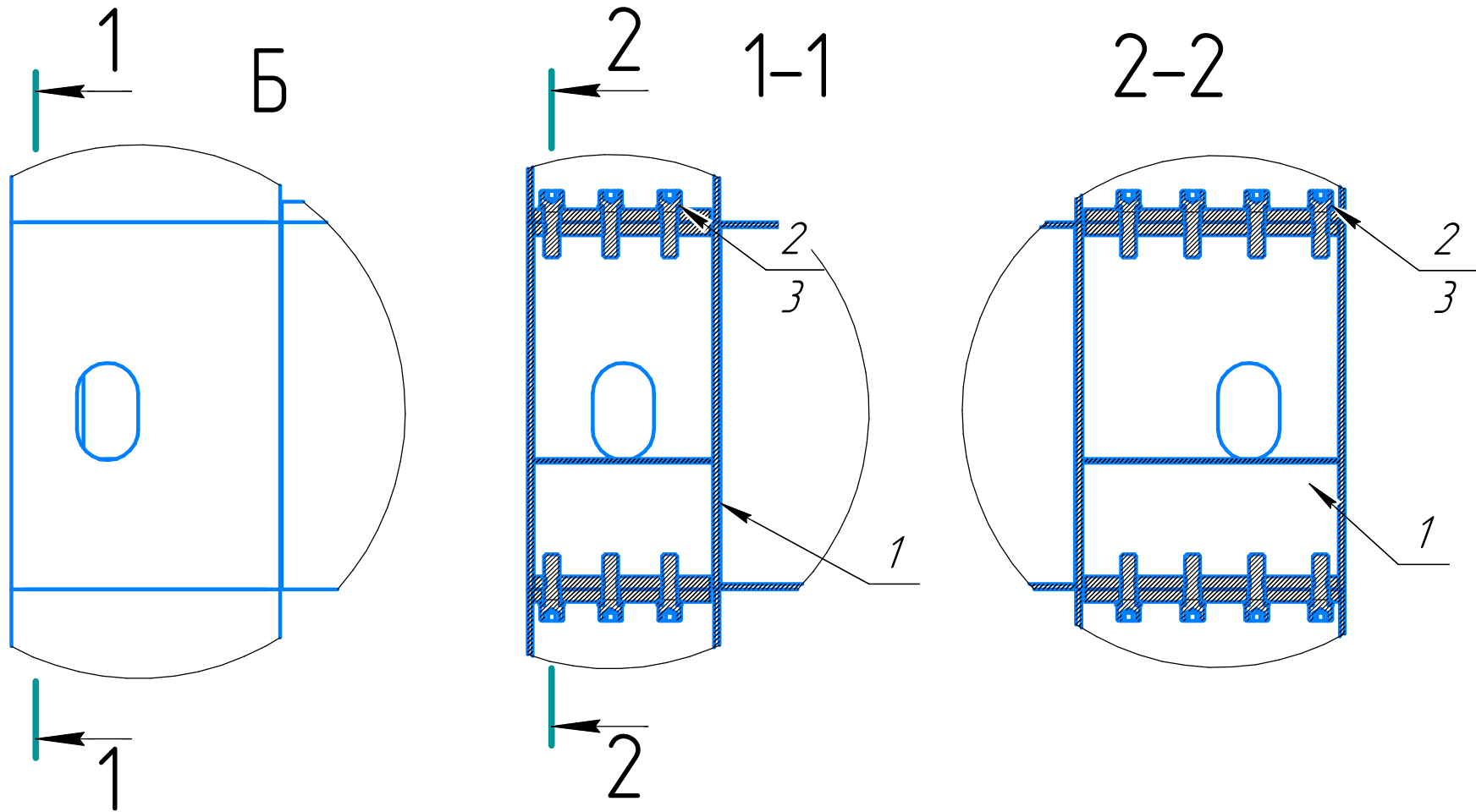
Изм.	Колуч.	Лист	№ док.	Подп.	Дата
------	--------	------	--------	-------	------



Поз.	Наименование
1	Угловой элемент нижней рамы
2	Винт/M12x40мм С цилиндр.головкой Оцинкованный Полнarezьб. Hex socket-Внутр.шестигранник
3	Шайба/D=12,0мм/s=3мм/Гроверная (пружинная)/без покрытия/Ст65Г

Инв. № подл.	
Подп. и дата	
Взам. инв. №	

Изм.	Кол.уч.	Лист	№ док.	Подп.	Дата



Поз.	Наименование
1	Угловой элемент средней рамы
2	Винт/М12х40мм с цилиндр.головкой Оцинкованный Полнорезьд. Hex socket-Внутр.шестигранник
3	Шайба/D=12,0мм/s=3мм/Гроверная (пружинная)/без покрытия/Ст65Г

Взам. инв. №

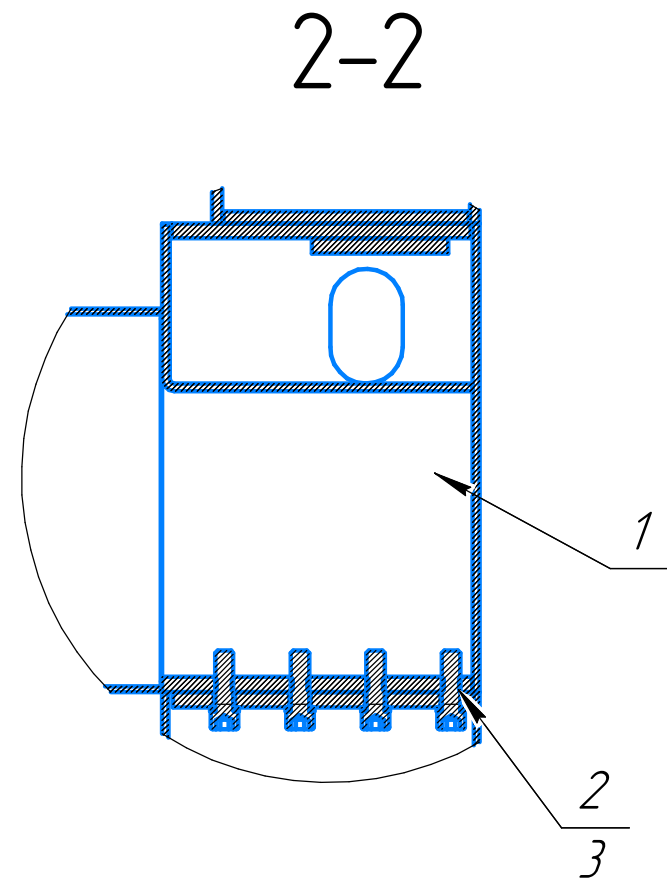
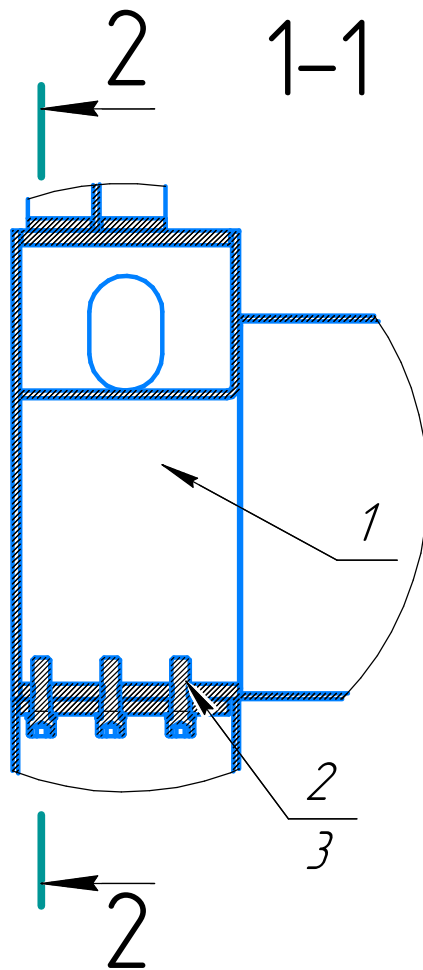
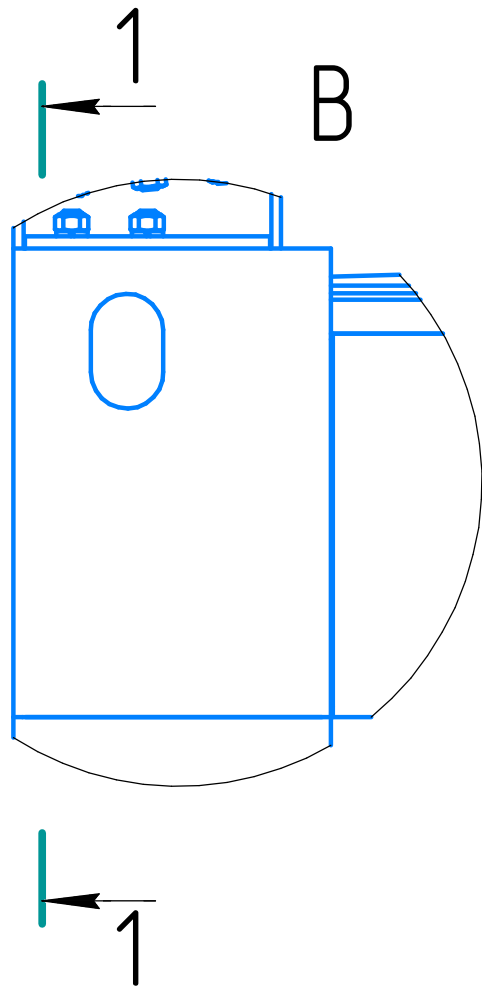
Подп. и дата

Инв. № подл.

Изм.	Колуч.	Лист	№ док.	Подп.	Дата

Лист

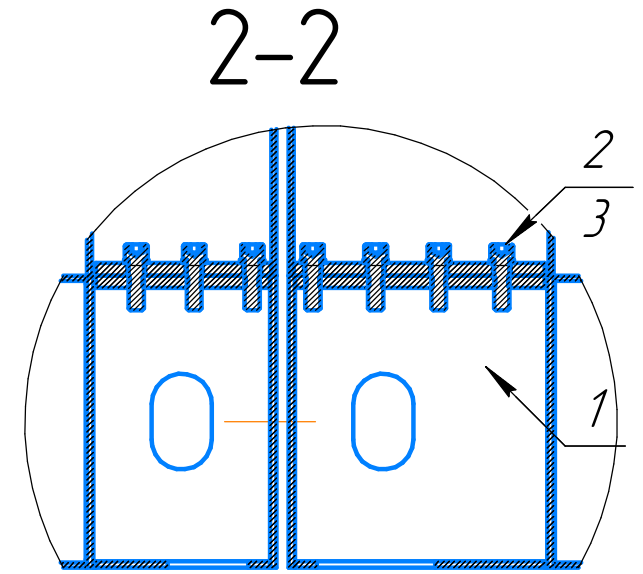
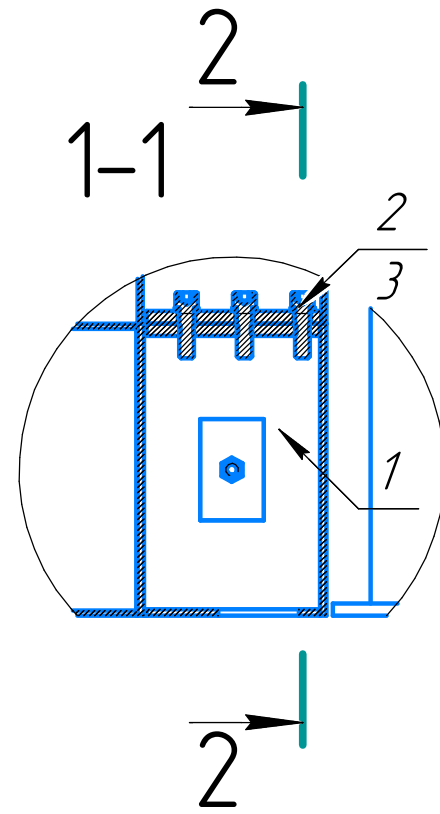
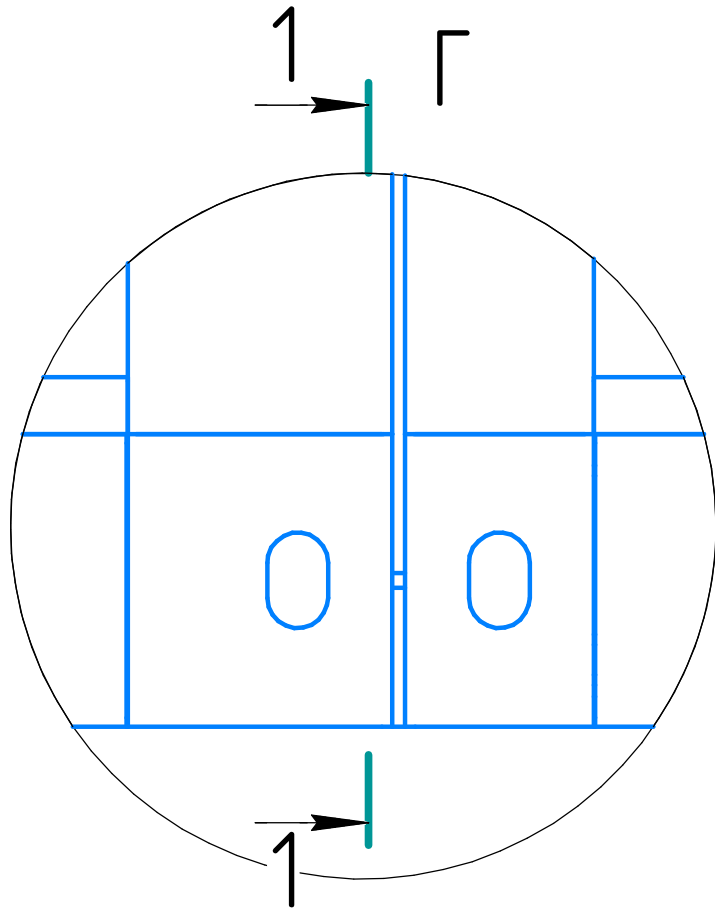
14



Поз.	Наименование
1	Угловой элемент верхней рамы
2	Винт/М12х40мм с цилиндр.головкой Оцинкованный Полнорезьб. Hex socket-Внутр.шестигранник
3	Шайба/Д=12,0мм/с=3мм/Гроверная (пружинная)/без покрытия/Ст65Г

Инв. № подл.	
Подп. и дата	
Взам. инв. №	

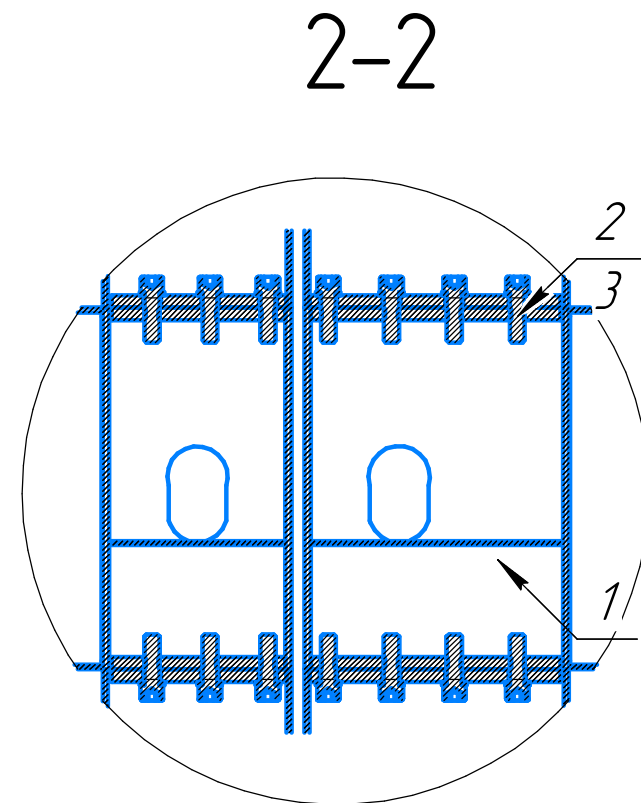
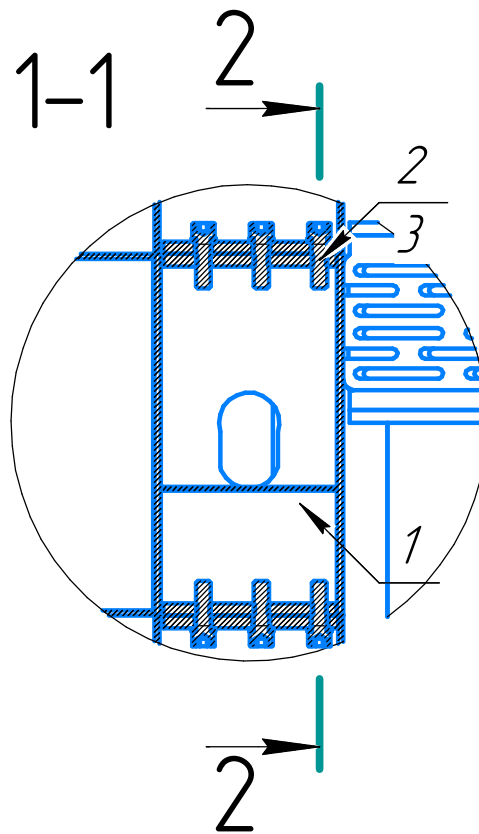
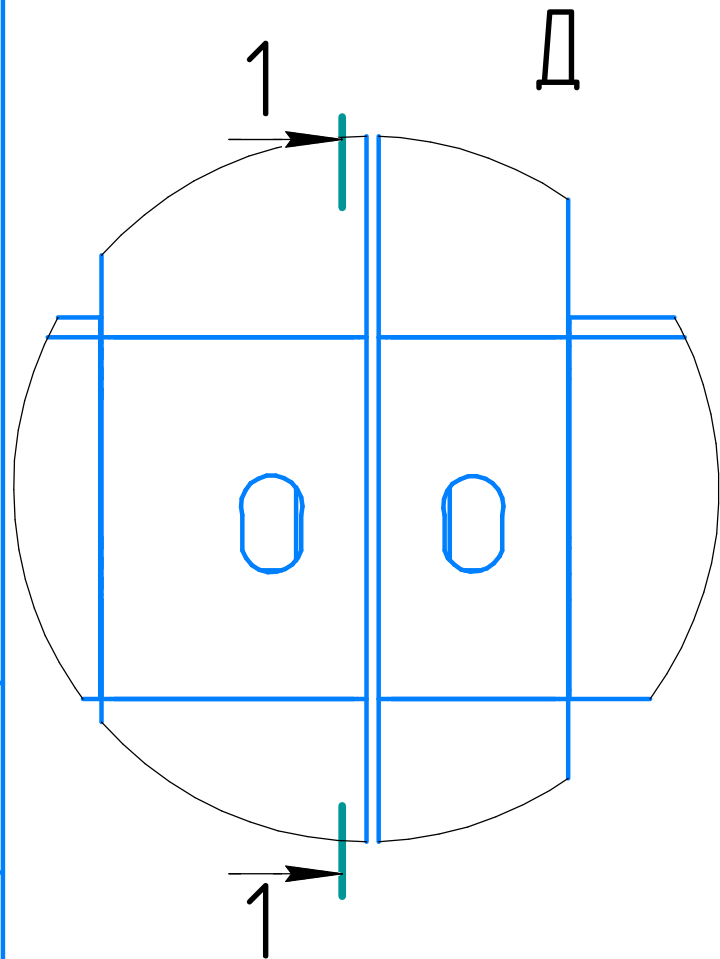
Изм.	Колуч.	Лист	№ док.	Подп.	Дата



Поз.	Наименование
1	Угловой элемент нижней рамы
2	Винт/М12х40мм с цилиндр.головкой оцинкованный Полнорезьб. Hex socket-Внутр.шестигранник
3	Шайба/Д=12,0мм/с=3мм/Гроверная (пружинная)/без покрытия/Ст65Г

Взам. инв. №
Подп. и дата
Инв. № подл.

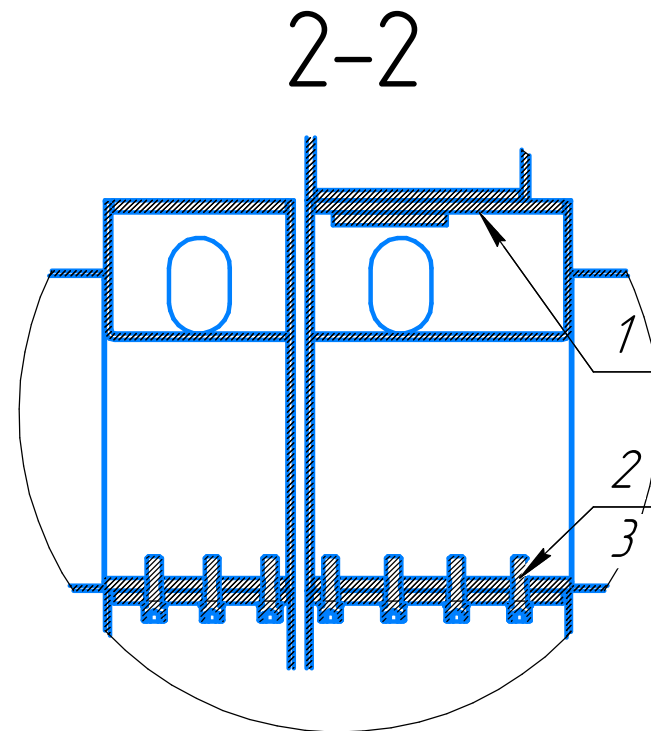
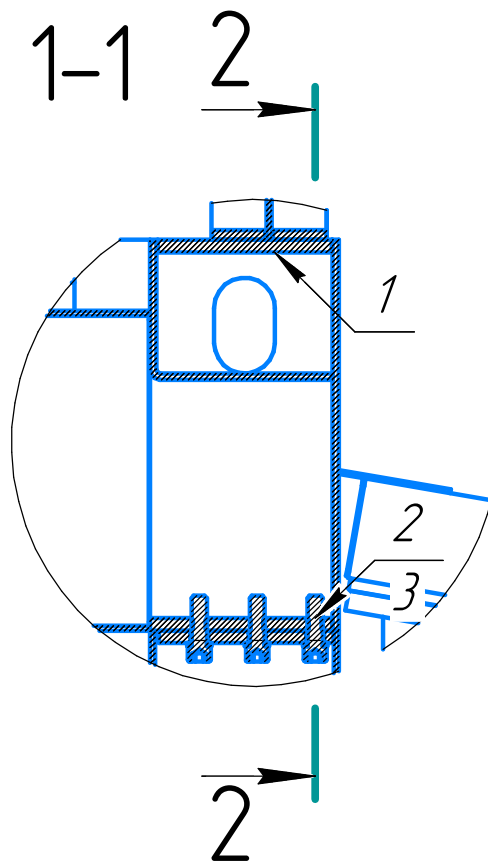
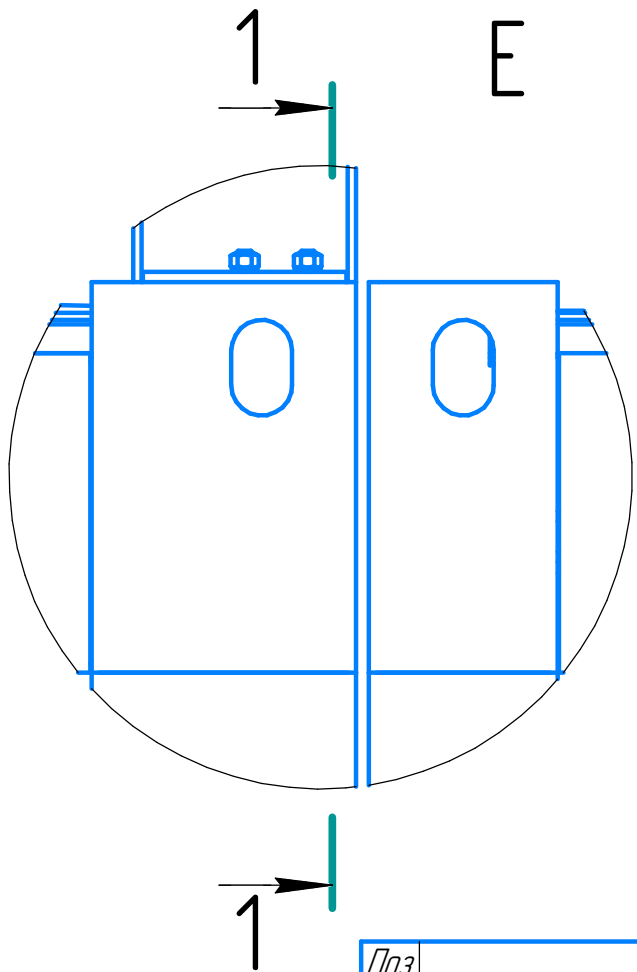
Изм.	Кол.уч.	Лист	№ док.	Подп.	Дата



Поз.	Наименование
1	Угловой элемент средней рамы
2	Винт/М12х40мм с цилиндр. головкой Оцинкованный Полнорезьб. Hex socket-Внутр.шестигранник
3	Шайба/D=12,0мм/s=3мм/Гроверная (пружинная)/без покрытия/Ст65Г

Инв. № подл.	
Подп. и дата	
Взам. инв. №	

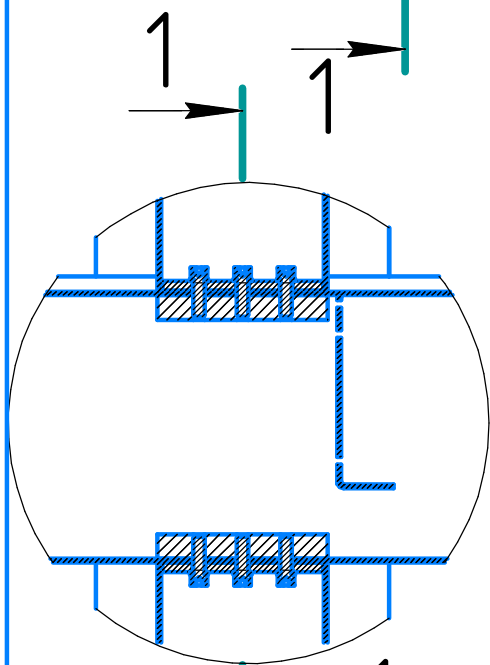
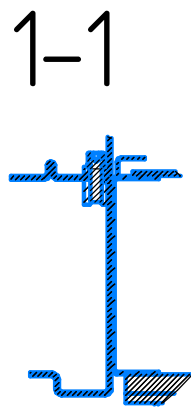
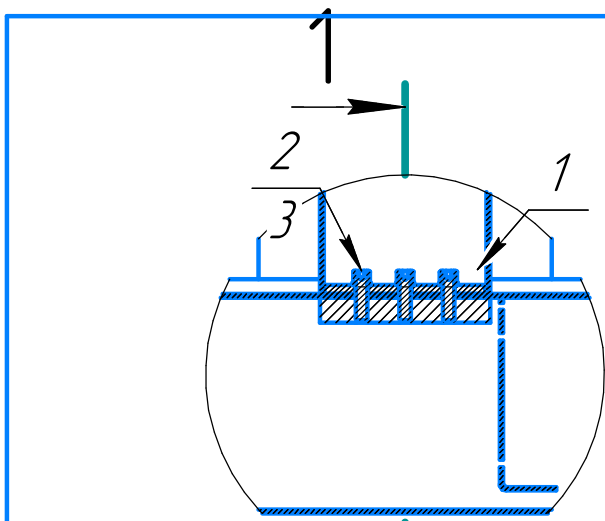
Изм.	Колуч.	Лист	№ док.	Подп.	Дата



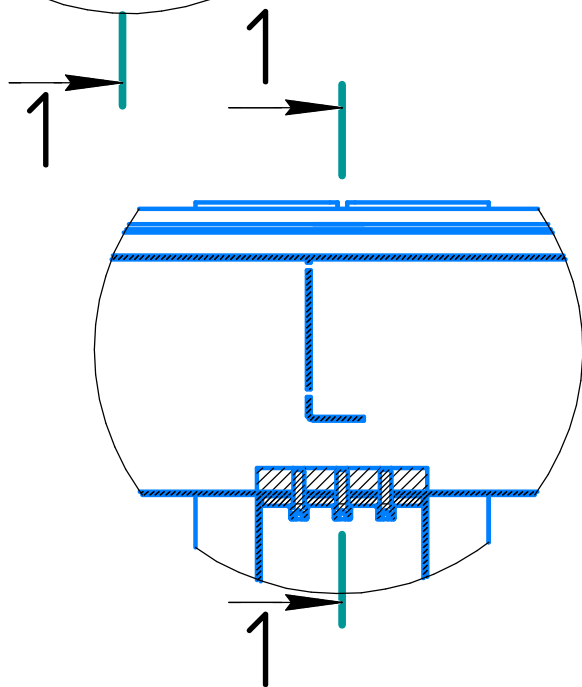
Поз.	Наименование
1	Угловой элемент верхней рамы
2	Винт/М12х40мм с цилиндр. головкой Оцинкованный Полнорезьб. Hex socket-Внутр.шестигранник
3	Шайба/Д=12,0мм/с=3мм/Гроверная (пружинная)/без покрытия/Ст65Г

Инв. № подл.	Подп. и дата	Взам. инв. №

Изм.	Колуч.	Лист	№ док.	Подп.	Дата



1-1

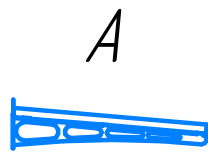
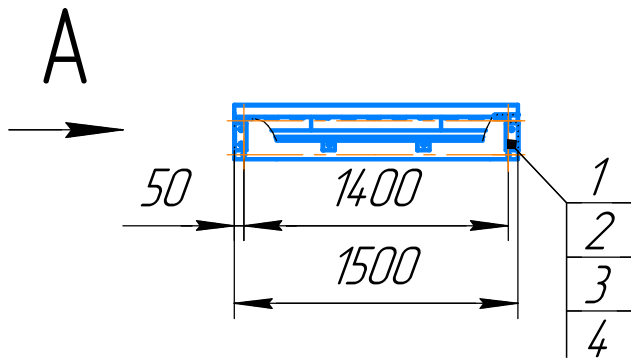


Инв. № подл. Подп. и дата. Взам. инв. №

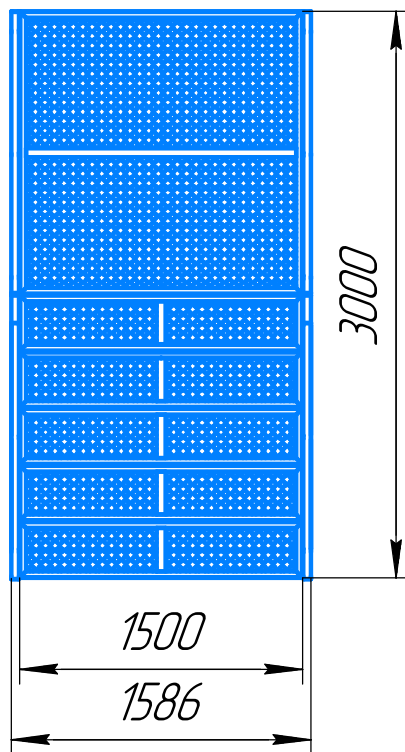
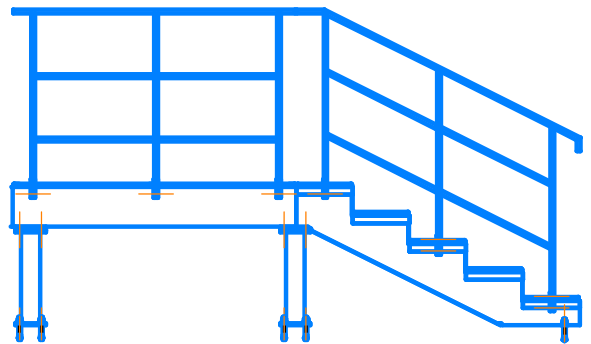
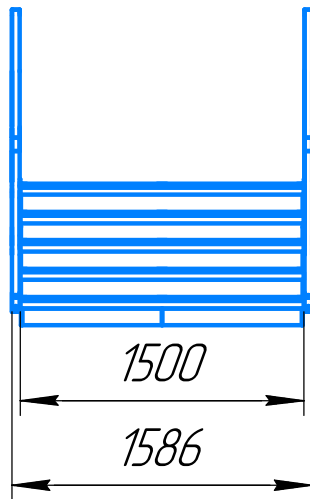
Поз.	Наименование
1	Стойка средняя
2	Винт/М12х40мм с цилиндр.головкой Оцинкованный Полнорезьб. Hex socket-Внутр.шестигранник
3	Шайба/Д=12,0мм/с=3мм/Гроверная (пружинная)/без покрытия/Ст65Г

Изм.	Колуч.	Лист	№ док.	Подп.	Дата
------	--------	------	--------	-------	------

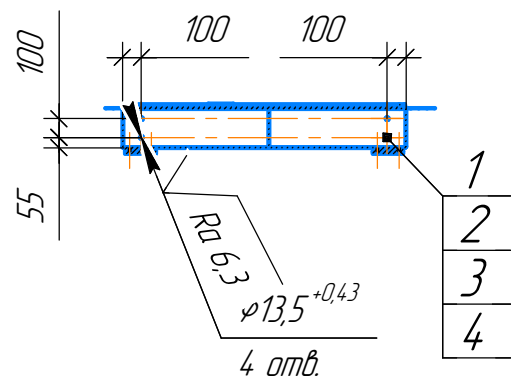
Виды основных типовых модульных козырьков



Виды основных типовых модульных крылец



Разрез 1-1
Крепление крыльца

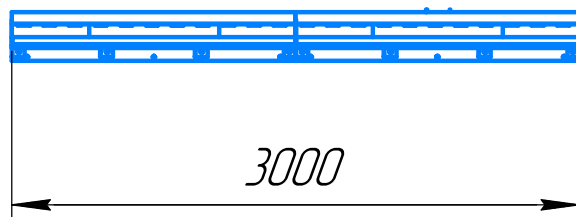


Поз.	Наименование
1	Болт М10х45 мм
2	Гайка-заклепка М10х21 мм вытяжная с фланцем
3	Шайба D=10мм s=2мм
4	Шайба D=10мм s=2,2мм пружинная

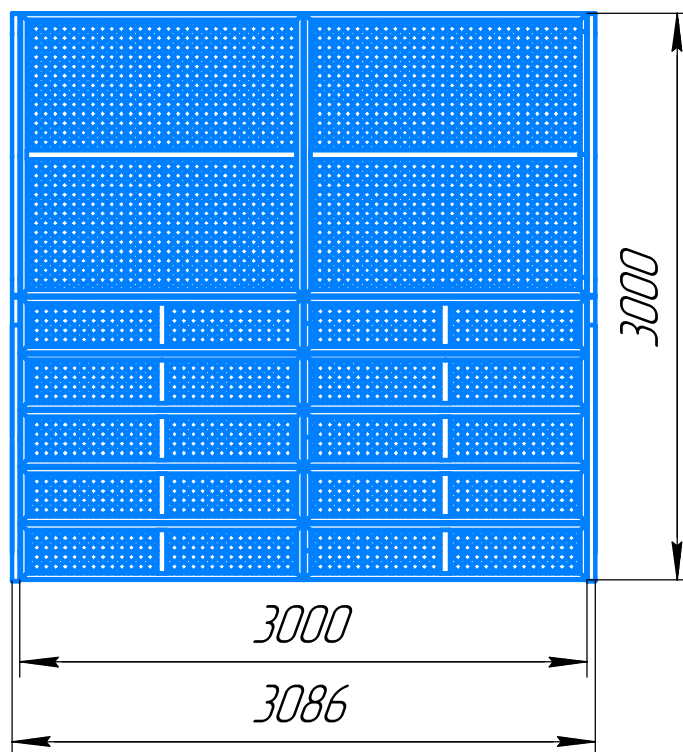
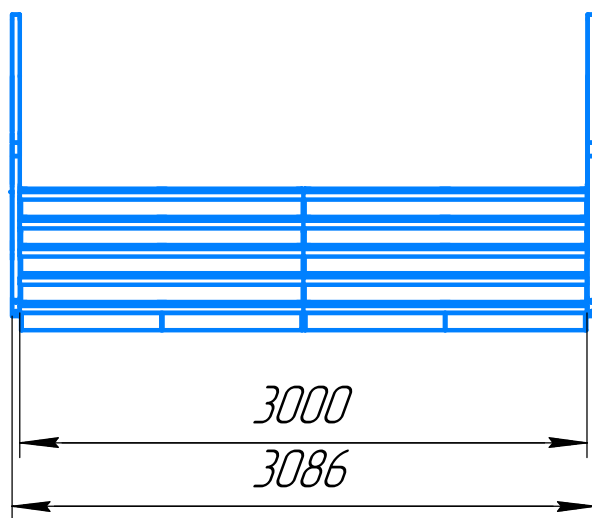
Инв. № подл.	Подп. и дата	Взам. инв. №

Изм.	Колуч.	Лист	№ док.	Подп.	Дата

Виды основных типовых модульных козырьков



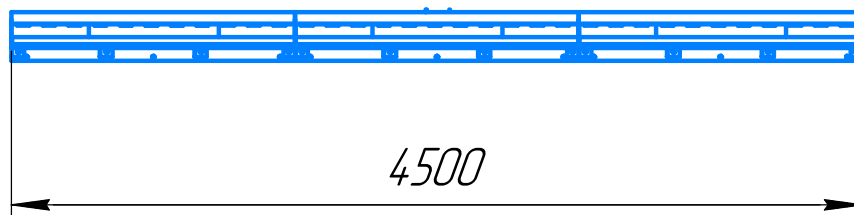
Виды основных типовых модульных крылец



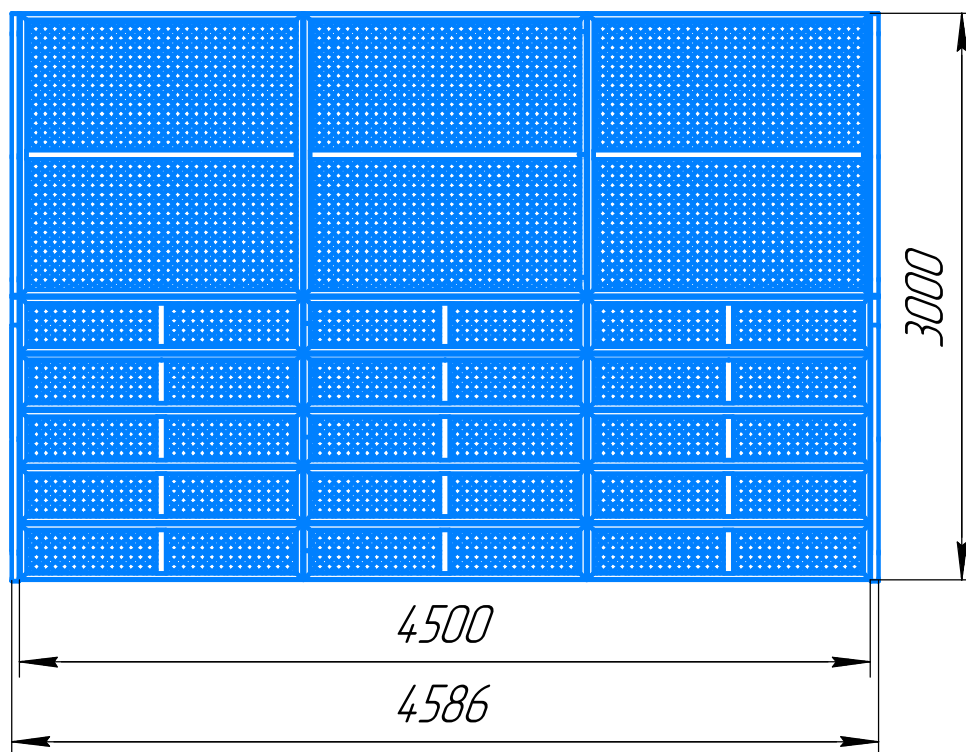
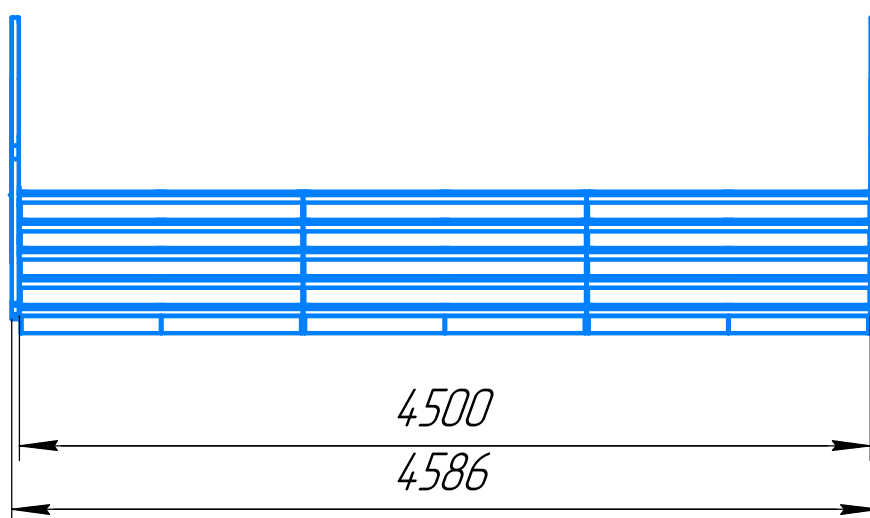
Инв. № подл.	Подп. и дата	Взам. инв. №

Изм.	Колуч.	Лист	№ док.	Подп.	Дата

Виды основных типовых модульных козырьков



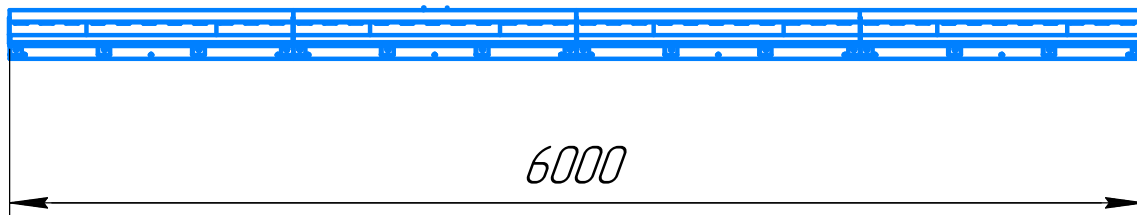
Виды основных типовых модульных крылец



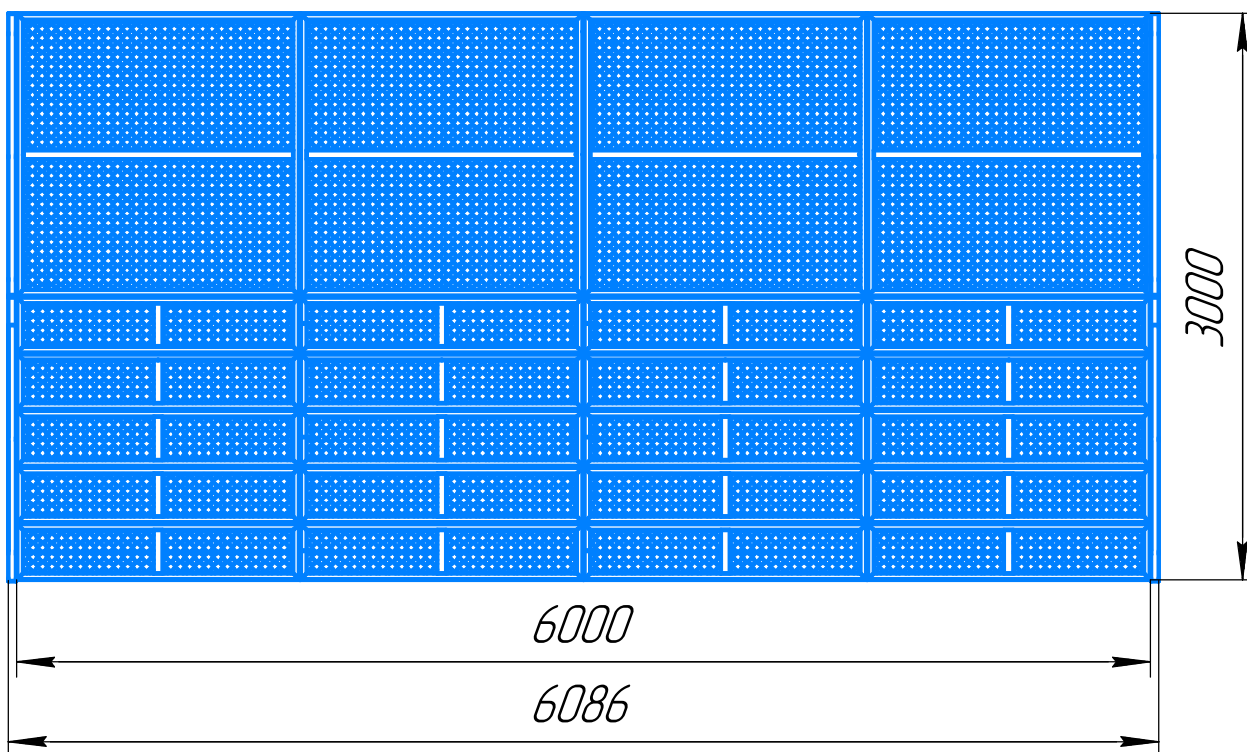
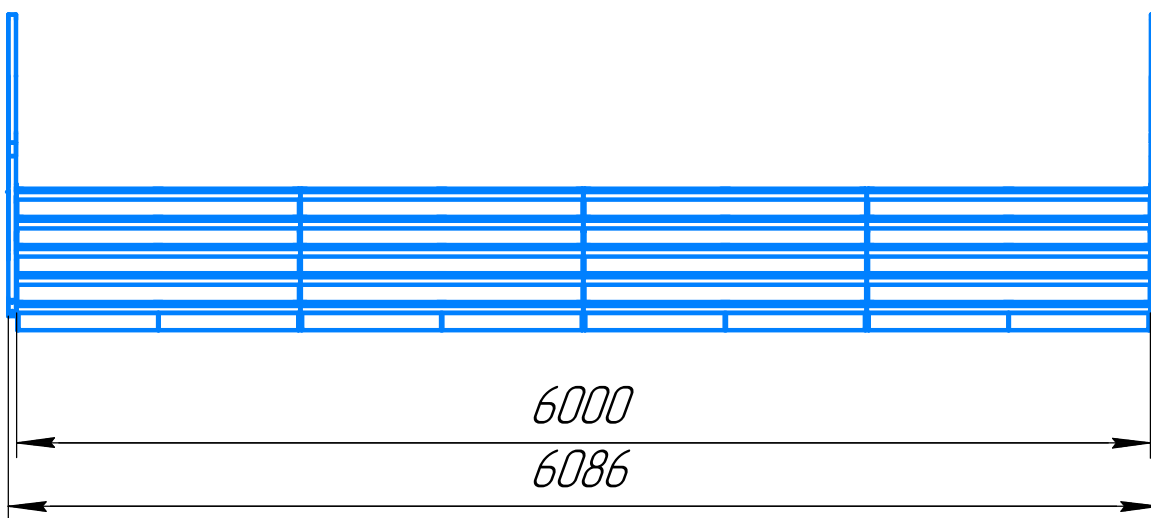
Инв. № подл.	Подп. и дата	Взам. инв. №

Изм.	Колуч.	Лист	№ док.	Подп.	Дата

Виды основных типовых модульных козырьков

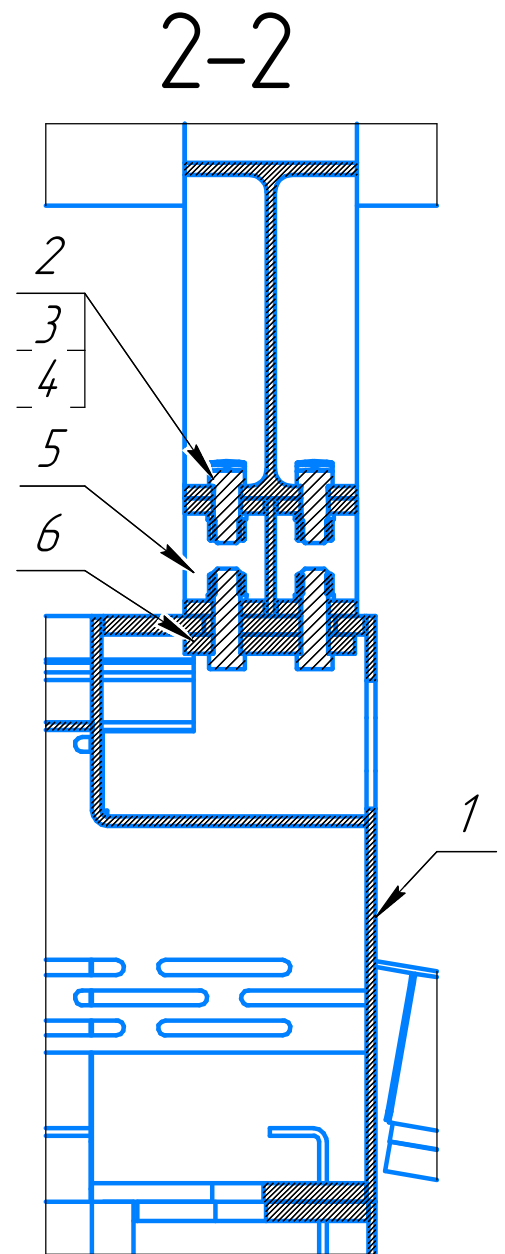
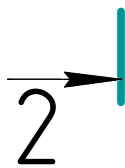
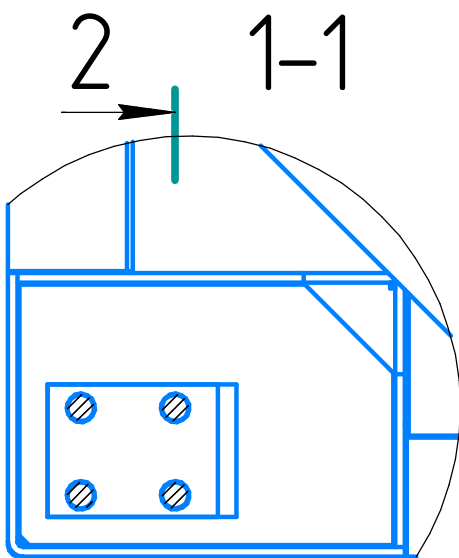
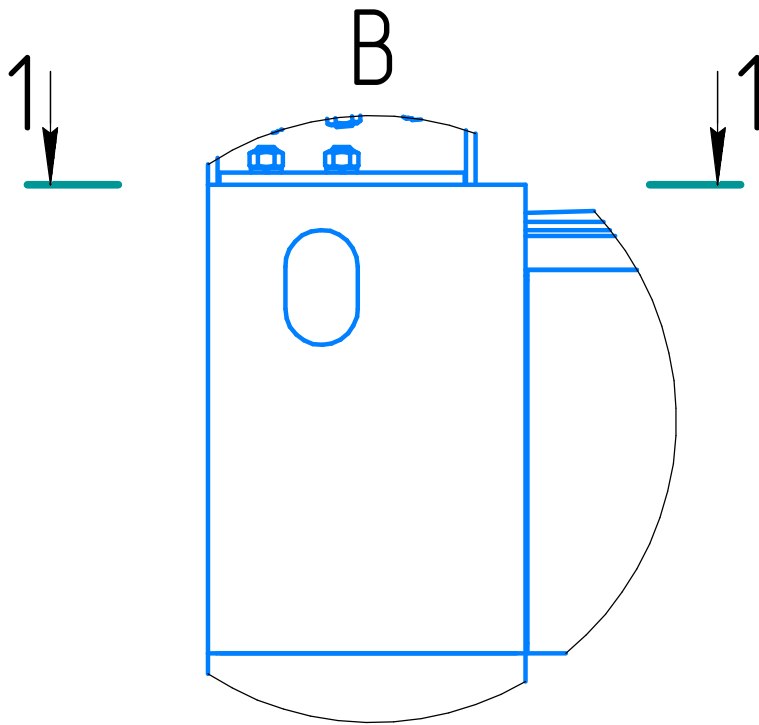


Виды основных типовых модульных крылец



Инв. № подл.	Подп. и дата	Взам. инв. №
--------------	--------------	--------------

Изм.	Колуч.	Лист	№ док.	Подп.	Дата
------	--------	------	--------	-------	------



Поз.	Наименование
1	Угловой элемент верхней рамы
2	Болт М14х45 мм
3	Шайба D=14мм пружинная
4	Гайка М14
5	Стойка Балка Б18
6	Крепежная пластина

Взам. инв. №

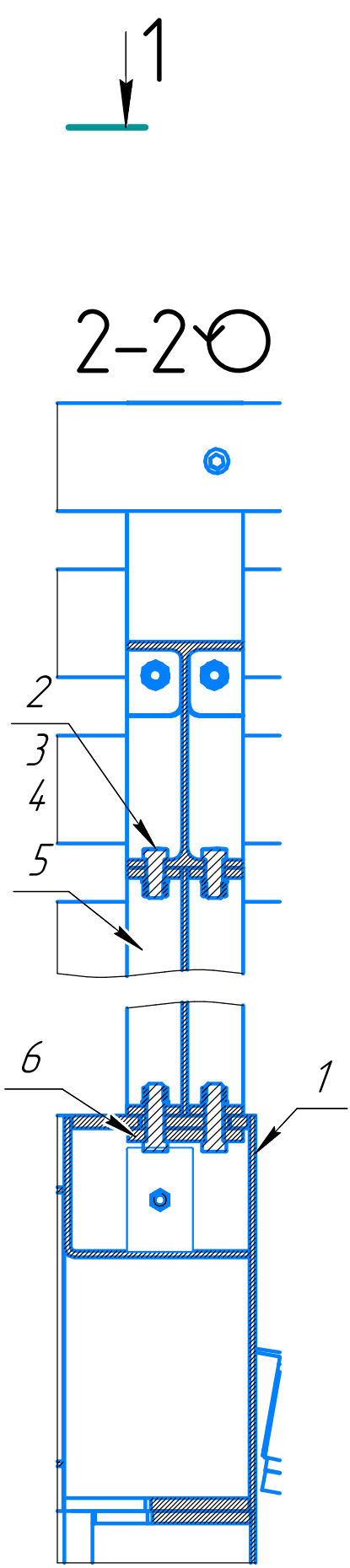
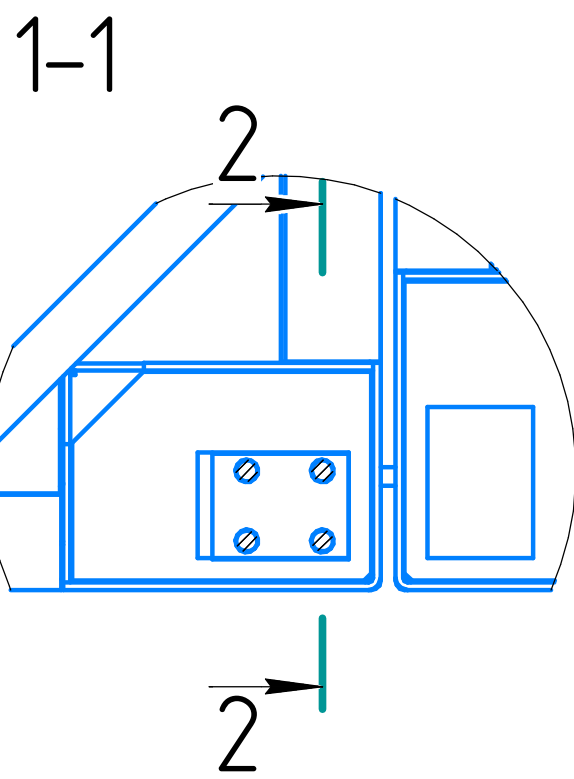
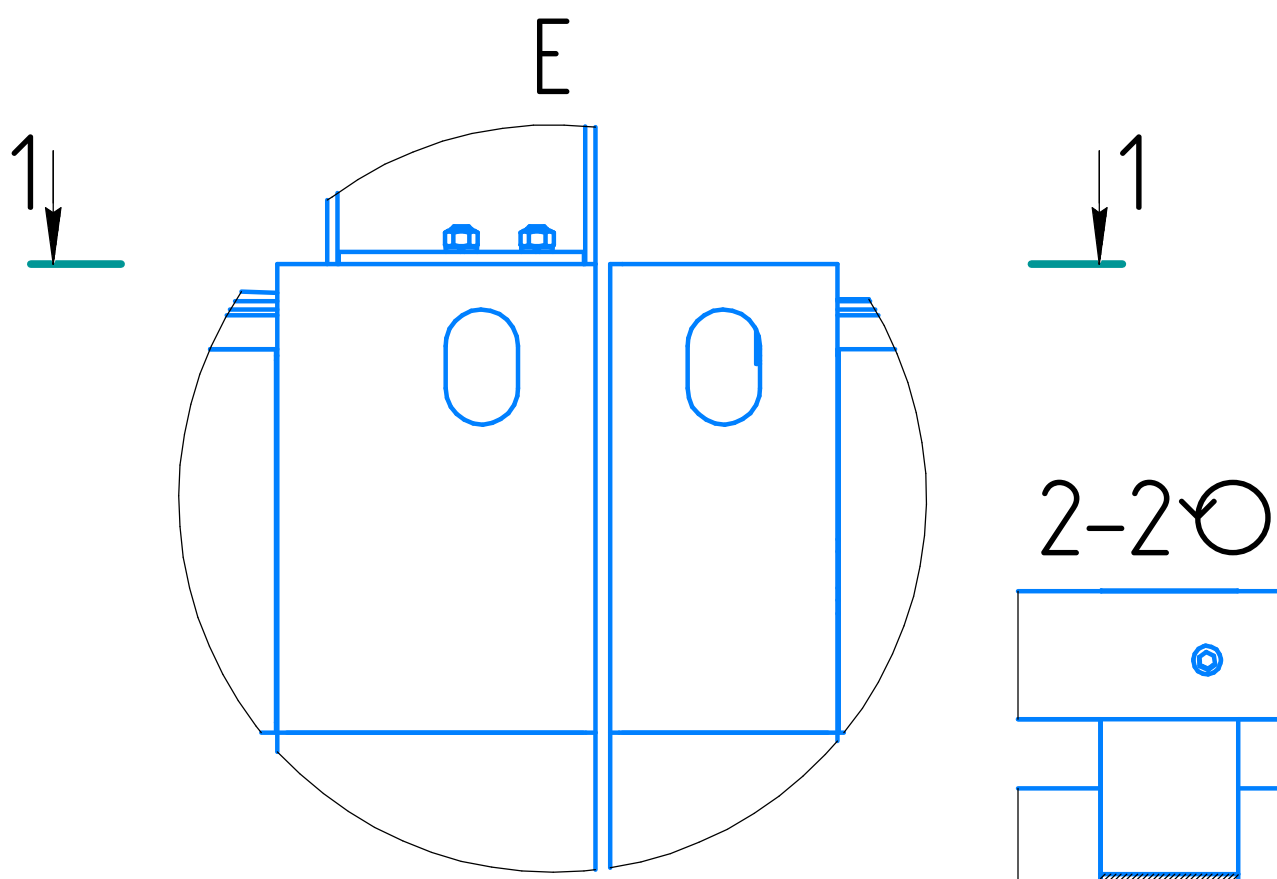
Подп. и дата

Инв. № подл.

Изм.	Колуч.	Лист	№ док.	Подп.	Дата

Лист

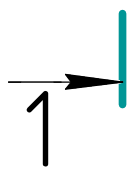
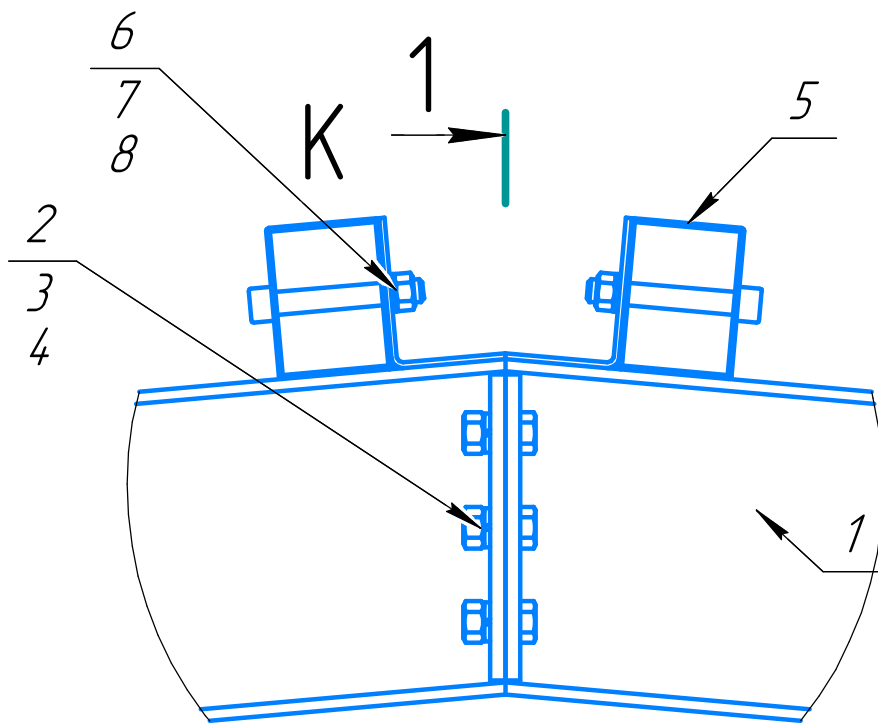
24



Поз.	Наименование
1	Угловой элемент верхней рамы
2	Болт М14х45 мм
3	Шайба D=14мм пружинная
4	Гайка М14
5	Стойка Балка Б18
6	Крепежная пластина

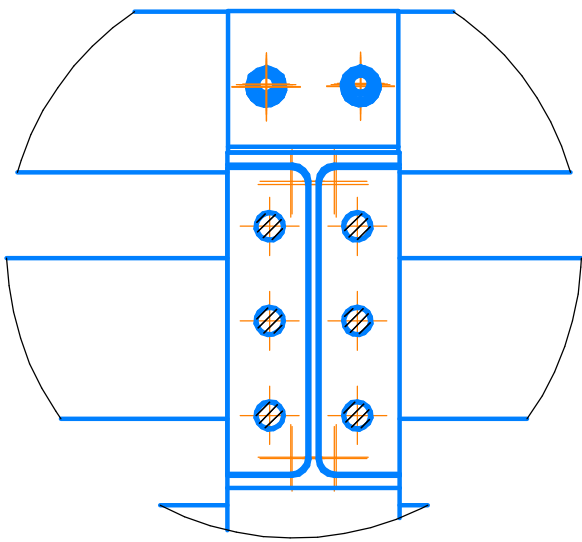
Инв. № подл.	Подп. и дата	Взам. инв. №

Изм.	Колуч.	Лист	№ док.	Подп.	Дата



Поз.	Наименование
1	Пояс фермы Балка Б18
2	Болт М14х45 мм
3	Шайба D=14мм пружинная
4	Гайка М14
5	Прогон фермы Труба 60х80х2
6	Винт/D=M12/L=80мм/С цилиндр.головкой
7	Шайба D=12,мм/s=3мм/Пружинная
8	Гайка М12

1-1



Инв. № подл.	Подп. и дата	Взам. инв. №

Изм.	Колуч.	Лист	№ док.	Подп.	Дата