

950 VM

АВТОМАТИКА ДЛЯ РАСПАШНЫХ ДВЕРЕЙ

- Электромеханическая автоматическая система для распашных дверей с электромотором постоянного тока, версия с пружиной возврата
- Защитная передняя панель в сборе из пластика окрашенного под цвет анодированного и неанодированного алюминия
- Встроенный блок управления с микропроцессором осуществляет самодиагностику и постоянную проверку всех функций дверей.
- Установка возможна как на перемычку двери так и на саму дверь с внешним или внутренним открытием
- Рычаги активации из нержавеющей стали нажимного или скользящего типа
- Устройство безопасности от обрушения активное как для открытия так и для закрытия
- Вмонтированный в привод селектор функций с логиками и измерение веса дверей
- Выбираемая функция «CLOSING STROKE» обеспечивает, что двери остаются закрытыми даже при сильном ветре
- Выбираемая функция «Нажми и иди»
- Ручная режим работы в случае отключения электроэнергии и закрытия с помощью пружины
- Предназначена для использования с кнопочной панелью KP CONTROLLER
- Блок программирования позволяет работать со следующими функциями:
 - Регулировка скорости открытия и закрытия
 - настройка времени паузы
 - настройка ширины открытия
 - огики работы: РУЧНАЯ - АВТОМАТИЧЕСКАЯ - В ОДНОМ НАПРАВЛЕНИИ - НОЧЬ
 - функция взаимной блокировки
 - Версия ГЛАВНЫЙ -ПОДЧИНЕННЫЙ для двустворчатых дверей
 - предусмотрена установка акустических и световых сигнальных устройств
 - функция самодиагностики.

РАЗМЕРЫ ПОЛОТНА

Длина полотна (мм)	Макс. вес полотна (кг) Нажимный рычаг	Макс. вес полотна (кг)	
		Скользкий стержень-Укороченная версия	Скользкий стержень - Стандартная версия
700	367	286	-
750	320	249	-
800	281	219	-
850	249	-	194
900	222	-	173
950	199	-	155
1000	180	-	140
1050	163	-	127
1100	149	-	116
1150	136	-	106
1200	125	-	97
1250	115	-	90
1300	107	-	83
1350	99	-	77
1400	92	-	71

ФААС 950 VM ТЕХНИЧЕСКИЕ ХАРАКТЕРИСТИКИ

Питание	230 В перемен.тока Гц
Потребляемая мощность	100 Вт
Потребляемый ток	0.5 А
Электропривод	24 В постоян. тока с энкодером
Размеры	530x105x160 мм (длина x высота x глубина)
Вес	10 кг
Рабочая температура окружающей среды	от - 20 до + 55 °С
Класс защиты	IP 23 (только для внутреннего использования)
Частота использования	Постоянная
Работа в случае отключения подачи энергии	Ручное открытие - закрытие посредством нажатия и натяжения - закрытие с помощью пружины
Конфигурация приводных рычагов	• нажимной шарнирный рычаг (версия для глубины боковины 0 -250 мм) • Скользящий стержень (длина стержня 430 мм) • скользящий стержень (длина стержня 330 мм)
Устройство от обрушения	стандарт
Угол открытия	100° : 125°
Скорость открытия	4 : 10 с (регулируемая)
Скорость закрытия	4 : 10 с (регулируемая)
Питание аксессуаров	24 В постоянного тока / 500 миллиампер макс
Питание электрической блокировки	(Н.О./Н.З.) 24 В постоянного тока / 500 миллиампер макс.
Стан. рабочие функ. (селекторный переключатель)	Открыто/Автоматическая/ Ручная (Ночь)
Настраиваемые функции (приммер)	Скорость открытия - Скорость закрытия - Время паузы
Выбираемые функции (микрпереключатели)	- Стандарт/ процедура инициализации скольжения - Селекторный переключатель функции «Нажми и иди» (»2) - Выключающее устройство безопасности - порт RS232
Выходы контактной колодки	Сигнал о неисправности - Питание электрической блокировки (Н.О./Н.З.) - питание аксессуаров 24 В постоянного тока - Сигнал состояния ворот - Реле перевода управляемое с помощью устройства считывания - Сигнал « двустворчатые ворота» - Сигнал «Взаимная блокировка»
Входы контактной колодки	Внутренние/внешние команды - Аварийная команда - Команда с кнопки - Команда считывающего устройства - Команда пожарной тревоги - Выключающее устройство безопасности - Закрывающее устройство безопасности
Быстрые разъемы	KP-CONTROLLER (в комплект поставки не входит) - Разъемы для Minides, Decoder или RP карт - Разъем для селекторного переключателя функций

АВТОМАТИКА ДЛЯ РАСПАШНЫХ ДВЕРЕЙ

- Электромеханическая автоматическая система FAAC для распашных дверей с электромотором постоянного тока
- Передняя защитная панель в сборе из пластика, окрашенного под цвет анодированного алюминия
- Встроенный блок управления с микропроцессором осуществляет самодиагностику и постоянную проверку всех функций ворот
- Может устанавливаться либо на переключку двери либо на саму дверь с внешним или внутренним открытием
- Рычаги активации из нержавеющей стали, нажимные или скользящие
- Устройство безопасности от обрушения активное как при открытии так и при закрытии
- Встроенный в оператор селектор функций с логиками: АВТОМАТИЧЕСКОЕ УПРАВЛЕНИЕ - РУЧНОЕ УПРАВЛЕНИЕ - ОТКРЫТО
- Автоматическое определение открытого и закрытого положений, измерение веса ворот
- Выбираемая функция «CLOSING STROKE» обеспечивает то, что дверь остается закрытой даже при сильном ветре
- Выбираемая функция «Нажми и иди»
- Ручной режим работы при отключении электроэнергии
- Предназначен для использования с кнопочной панелью KP CONTROLLER. Блок программирования обеспечивает доступ к следующим функциям
 - регулировка скорости открытия и закрытия
 - регулировка времени паузы
 - настройка ширины открытия
 - Рабочие логики: РУЧНАЯ - ОТКРЫТОГО ПОЛОЖЕНИЯ - АВТОМАТИЧЕСКАЯ - В ОДНОМ НАПРАВЛЕНИИ - НОЧЬ
 - версия с взаимоблокировкой
 - Функция - ГЛАВНЫЙ - ПОДЧИНЕННЫЙ для двустворчатых дверей
 - предусмотрена установка акустических или световых сигнальных устройств
 - функция самодиагностики.

РАЗМЕРЫ ПОЛОТНА

Длина полотна (мм)	Макс. вес полотна (кг) Нажимной шарнирный рычаг	Макс. вес полотна (кг) Скользящий стержень - Укороченная версия	Макс. вес полотна (кг) Скользящий стержень - Стандартная версия
700	130	100	-
750	124	96	-
800	118	92	-
850	113	-	89
900	108	-	85
950	104	-	83
1000	100	-	80

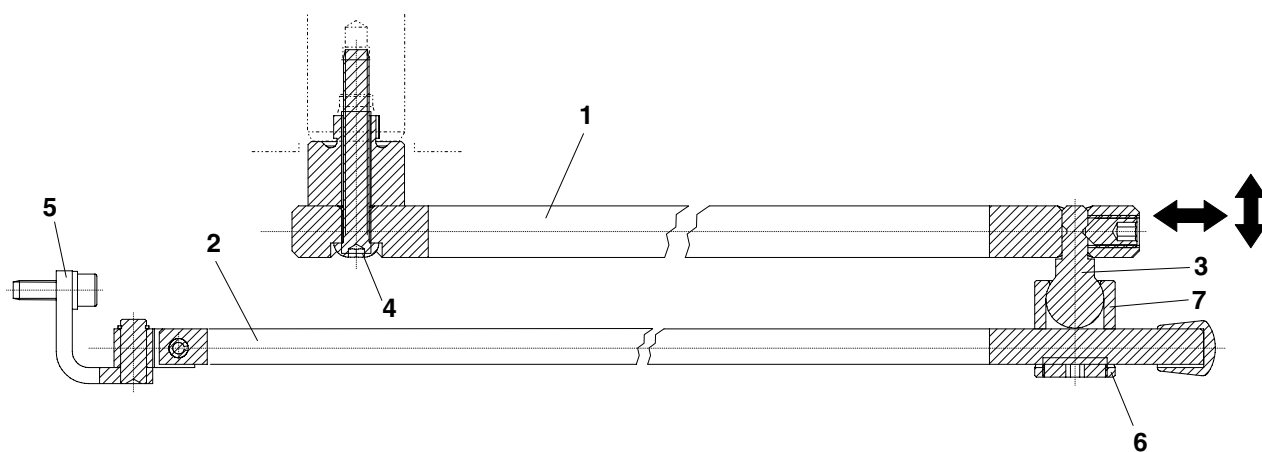
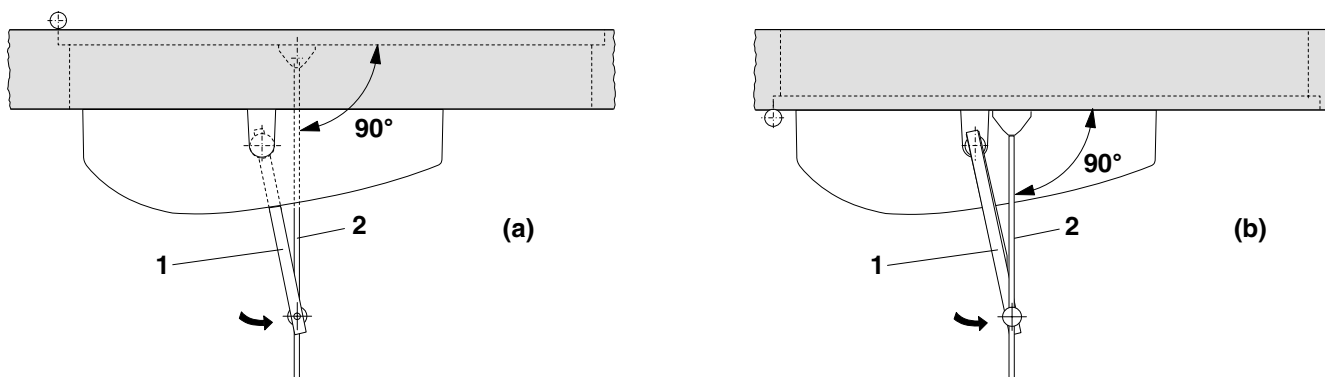
FAAC 950 BSM ТЕХНИЧЕСКИЕ ХАРАКТЕРИСТИКИ

Питание	230 В переменного тока Гц
Потребляемая мощность	100 Вт
Потребляемый ток	0.5 А
Электромотор	24 В постоянного тока с энкодером
Размеры	530x105x160 мм (длина x высота x глубина)
Вес	10 кг
Рабочая температура окружающей среды	от - 20 до + 55 °С
Класс защиты	IP 23 (только для внутреннего использования)
Частота использования	Постоянное
Работа в случае отключения электроэнергии	Ручное открытия с помощью нажатия /натяжения, открытие с помощью пружины
Конфигурация приводных рычагов	<ul style="list-style-type: none"> • нажимной шарнирный рычаг (версия для глубины боковины 0-250 мм) • скользящий стержень (длина рычага 430 мм) • скользящий стержень (длина рычага 330 мм)
Устройство от обрушения	стандарт
Угол открытия	100° : 125°
Скорость открытия	4 : 10 с (регулируемая)
Скорость закрытия	4 : 10 с (регулируемая)
Питание аксессуаров	24 В постоянного тока / 500 миллиампер макс.
Питание электрической блокировки	(Н.О. / Н.З.) 24 В постоянного тока / 500 миллиампер макс
Стан. рабочие функ. (селекторный переключатель)	Открыто / Автоматический режим / Ручной режим (ночь)
Регулируемые функции (триммер)	Скорость открытия - Скорость закрытия - Время паузы
Выбираемые функции (микрпереключатели)	Стандарт / процедура инициализации скольжения - Селекторный переключатель функции нажми и иди (поз.2) - Работа выключающего устройства безопасности - порт RS232
Выходы контактной колодки	Сигнал неисправности - питание электроблокировки (Н.О. /Н.З.) - питание аксессуаров 24 В постоянного тока - Сигнал состояния ворот - Реле перевода управляемое с картридера - сигнал «двустворчатые ворота» - сигнал «взаимная блокировкаЭ - Внутренние/ внешние команды - Аварийная команда - кнопочная команда
Входы контактной колодки	Команда картридера - Команда пожарной тревоги - Выключающее устройство безопасности - Закрывающее устройство безопасности
Быстрые разъемы	KP-CONTROLLER (в комплект стандартной поставки не входит) - разъемы Minidex, Decoder или RP карт Разъем для селекторного переключателя функций

950 BSM

НАЖИМНОЙ ШАРНИРНЫЙ РЫЧАГ

(открывающийся наружу)

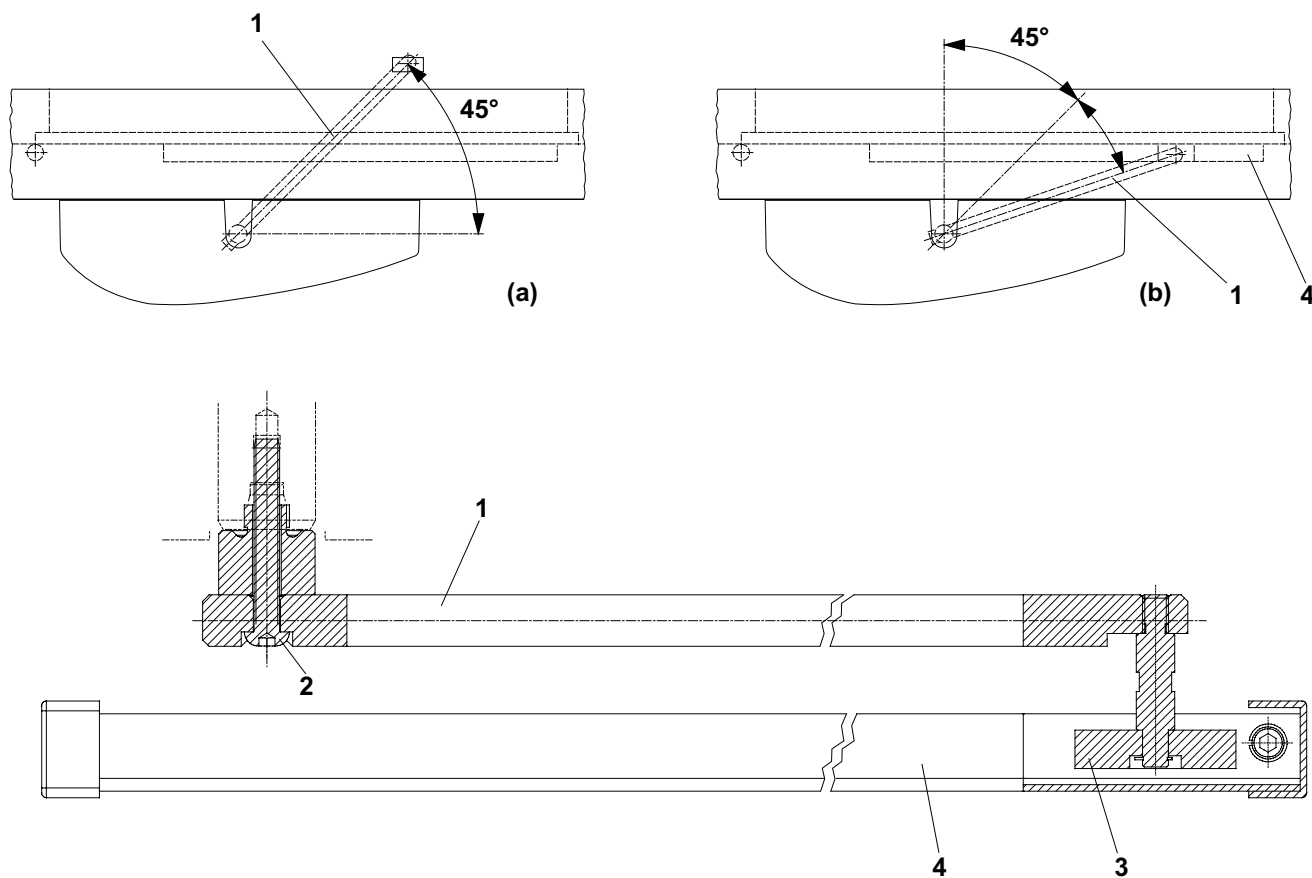


(*) РАССТОЯНИЕ СО СТАНДАРТНЫМ УДЛИНЕНИЕМ ВАЛА (размеры в мм)

Если требуется большее расстояние между приводом и рычагом, используйте дополнительный модульный удлинитель.

Каждый модульный удлинитель увеличивает стандартную высоту 30 мм. Допускается использовать не больше 2 удлинителей.

СКОЛЬЗЯЩИЙ СТЕРЖЕНЬ L = 330 мм (внутреннее открытие)



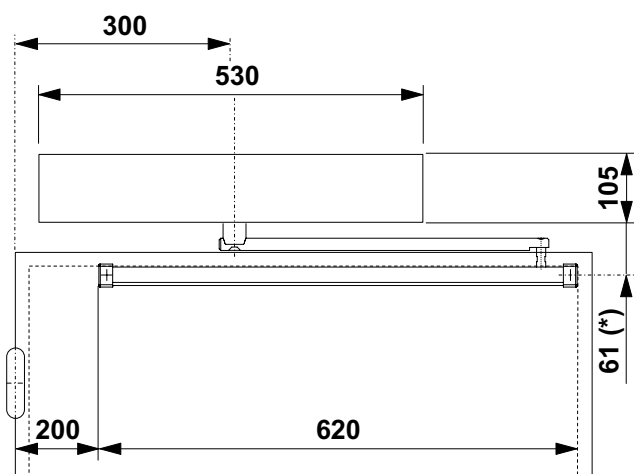
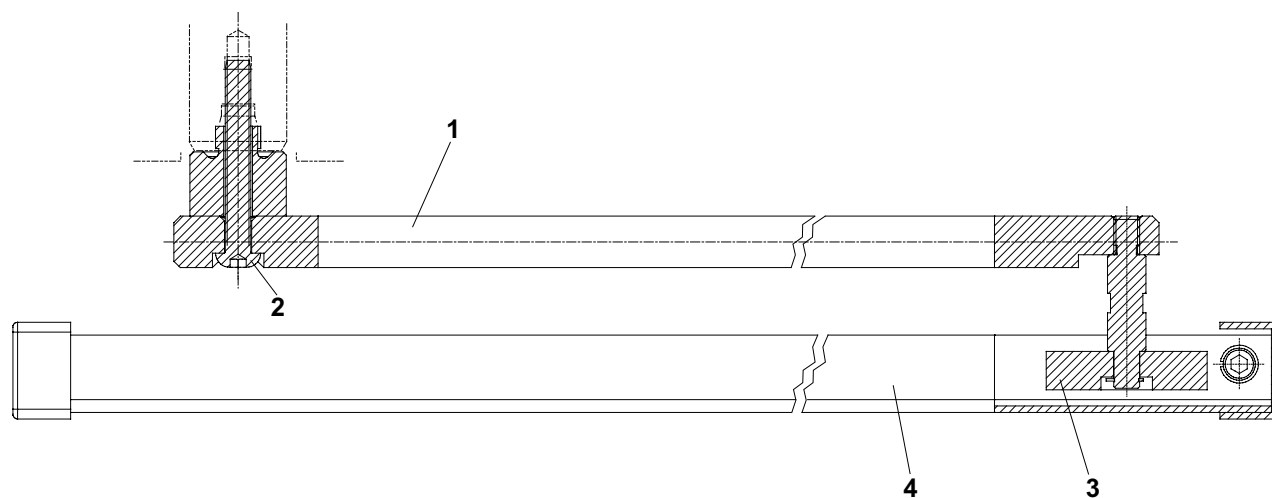
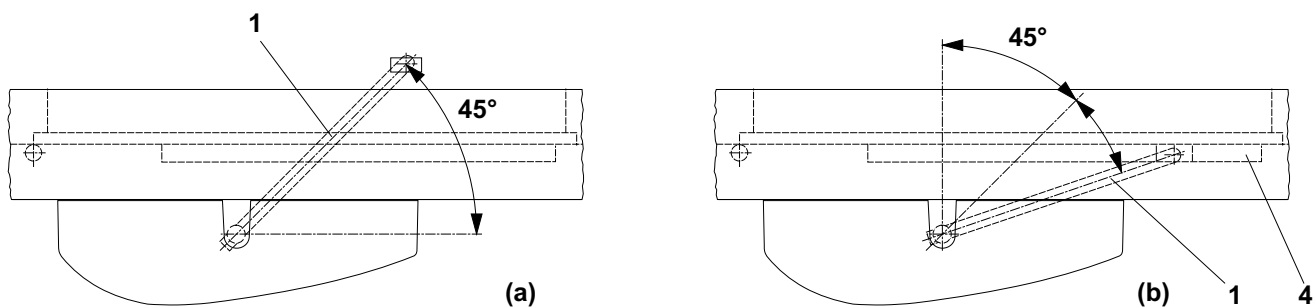
(*) РАССТОЯНИЕ СО СТАНДАРТНЫМ УДЛИНЕНИЕМ ВАЛА (размеры в мм)

Если требуется большее расстояние между приводом и рычагом, используйте дополнительные модульные удлинители. Каждый модульный удлинитель увеличивает стандартную длину 30 мм. Не допускается использование более 2 удлинителей.

950 BSM

СКОЛЬЗЯЩИЙ СТЕРЖЕНЬ L = 430 мм

(Внутреннее открытие)



(*) РАССТОЯНИЕ СО СТАНДАРТНЫМ УДЛИНЕНИЕМ ВАЛА (размеры в мм)

Если требуется большее расстояние между приводом и рычагом, используйте дополнительный модульный удлинитель.

Каждый модульный удлинитель увеличивает стандартную высоту 30 мм. Допускается использование не более 2 удлинителей.

ОПИСАНИЕ АКСЕССУАРОВ



ДЛЯ ВСЕХ РАЗДВИЖНЫХ АВТОМАТИЧЕСКИХ ДВЕРЕЙ

- BFR2-BFRM микроволновый радар
- Пассивный инфракрасный датчик BFP1
- BFA1 активный инфракрасный датчик «движения или присутствия»
- HFMP1 активный инфракрасный датчик «движения или присутствия»
- MINISWITCH GLS фотоэлемент
- Кнопочный переключатель

ТОЛЬКО ДЛЯ РАСПАШНЫХ АВТОМАТИЧЕСКИХ ДВЕРЕЙ

- PB34-PB70-PB90 АКТИВНЫЕ ИНФРАКРАСНЫЕ СЕНСОРЫ



ТЕХНИЧЕСКИЕ ХАРАКТЕРИСТИКИ PB34 - PB70 - PB90

Технология	Активная инфракрасная
Зона обнаружения	0.7 м до 2.5 м (регулируемая)
Угол наклона	0°-5°-10°-15°-20°-25°
Диаметр зоны обнаружения (высота 2 м)	0.13
Режим обнаружения	Присутствие (и движение)
Продолжительность обнаружения	Бесконечная
Время срабатывания	<50 мс
Напряжение питания:	
• Выходной зажим реле	12-24 В переменного / постоянного тока
• Выход транзистора	12-30 В постоянного тока
Частота сети	От 50 до 60 Гц
Потребляемая мощность	30-60 Миллиампер
Стандартный вывод:	Реле перевода (контакт без напряжения)
• Данные контакта реле (макс. напряжение)	60 В DC/125 В AC
• Данные контакта реле (макс. ток)	1 А (резистивный)
• Макс. импульсное питание	30 W (DC) / 60 VA (AC)
Факультативный вывод:	Открытый коллектор
• Макс. напряжение	30 В постоянного тока
• Макс. ток	100 миллиампер (с защитой)
Время удержания	0.1 с а 4.5 с (регулируемое)
Настройки	<ul style="list-style-type: none"> • расстояние обнаружения • время удержания • нормальная / антимаскировочная конфигурация • конфигурация темная вкл/светлая вкл
Рабочая температура окружающей среды	От -20 °C до + 50 °C
Иммунитет к помехам	Электрическая и радиочастота
Размеры	340-700-900 мм (L) x 43.5 мм (H) x 47.5 мм (P)
Вес	<ul style="list-style-type: none"> • Длина 340 мм, 1 главный • Длина 700 мм, 1 Главный + Подчиненный • Длина 900 мм, 1 главный + 2 подчиненных
Цвет коробки	черный в ABS
Покрытие разъема	0.5 м

950 BSM

КНОПОЧНАЯ ПАНЕЛЬ KP-CONTROLLER



факультативная

- Кнопочная панель KP CONTROLLER оснащена кнопками (для выбора рабочих программ) и светодиодами (для диагностики)
- ПРОГРАММЫ:
 - Ручная
 - Автоматическая
 - Ночь
 - Открытое положение
 - В одном направлении
 - Частичное открытие
- Поиск и устранение неисправностей спомощью комбинации мигающих светодиодов
- Функция сброса
- Работа может быть отключена при помощи комбинации кнопок
- Кнопочная панель KP CONTROLLER предварительно настроена на



ДИСПЛЕЙ ПРОГРАММИРОВАНИЯ KP-CONTROLLER



факультативно

Дисплей программирования имеет следующие функции:

- Ввод ПАРОЛЯ ДОСТУПА
- Регулирование скорости открытия
- Регулирование скорости закрытия
- Настройка времени паузы
- Таймер с буферной батареей (срок службы 5 лет)
- Управление недельным календарем
- Управление 5 дневными интервалами
- Управление взаимоблокировкой с или без запоминания
- Управление аварийным открытием / закрытием
- Дисплей диагностики
- Дисплей показывающий кол-во выполненных циклов





950 BM ПРИВОД

Код изделия	Описание
105450	Привод 950 BM с электронным блоком управления, селектор функций и пластмассовая защитная панель в сборе
105448	Привод 950 BM с электронным блоком управления, селектором функций и защитной передней панелью в сборе из анодированного алюминия
205002	Привод 950 BM без передней защитной панели в сборе

ПРИВОД 950 BSM

Код изделия	Описание
105451	Привод 950 BSM с электронным блоком управления и селектором функций и пластмассовой защитной передней панелью в сборе
105449	Привод 950 BSM с электронным блоком управления, селектором функций и защитной передней панелью из анодированного алюминия
205003	Привод 950 BSM без защитной передней панели

ПРИВОДНЫЕ РЫЧАГИ 950 BM-BSM

Код изделия	Описание
390693	Шарнирный нажимной рычаг (макс. глубина боковины двери 250 мм)
390694	Скользкий стержень укороченная версия (макс. длина полотна 800 мм)
390695	Скользкий стержень стандартная версия (мин. длина полотна 800 мм)
390696	Удлинитель вала привода

АКСЕССУАРЫ

Код изделия	Описание
727311	Передняя панель в сборе
727312	Передняя панель в сборе из анодированного алюминия для модели 950 - длина 3 м
727313	Пара внутренних верхних панелей для 950 BM/BMS с алюминиевым корпусом
790840	Кнопочная панель KP-CONTROLLER
790829	Дисплей программирования для KP-CONTROLLER
785179	Однонаправленный микроволновый радар BFRM
785180	Микроволновый радар BFR2
785541	Радиоуправление TF1 (для управления однонаправленным радаром)
785168	Пассивный инфракрасный датчик BFP1
785170	Активный инфракрасный датчик «движения или присутствия» BFA1
785175	Активный инфракрасный датчик «движения или присутствия» HFMP1
785172	Активный инфракрасный датчик PB34 - длина 340 мм
785173	Активный инфракрасный датчик PB70 - длина 700 мм
785174	Активный инфракрасный датчик PB90 - длина 900 мм
785158	Фотоэлемент MINISWITCH GLS
720132	Пара панелей для скрытого монтажа MINISWITCH GLS
401012	Внешний кнопочный переключатель T20E, 1 контакт (без блокировки)
401014	Встроенный кнопочный переключатель T20I, 1 контакт (без блокировки)
с 712052 по 712087	Блокировка DIN с кнопками FAAC с № 1 по № 36 для кнопочных переключателей T20
720316	Встроенный корпус для клавиш T20I
390751	Кронштейн для крепления передней панели в сборе BFP1
401003	Пластмассовая клавиша рычага
401004	Алюминиевая клавиша рычага