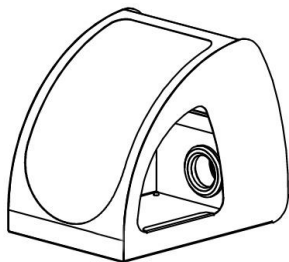




БОКС-ПЫЛЕСБОРНИК ЗАКРЫТЫЙ Бокс-01 «Аверон»



ПУ № ФСР 2012/13285 от 06.04.2012
Декларация о соответствии
РОСС RU.АИ16.Д11164 от 16.05.2014

**Этикетка
АВЕ 534.200.000 ЭТ**

Изготовитель:

620102, Россия, Екатеринбург, Чкалова 3, ООО «ВЕГА-ПРО» www.averon.ru
бесплатный звонок по России 8 800 700 12 20
тел. (343) 311-11-21, факс (343) 234-65-72 feedback@averon.ru
Сервис-центр: тел. (343) 234-66-23
бесплатный звонок по России 8 800 700 11 02

Комплектность корпус (1) – 1 шт
(см.рис.1-2) экран (2) ЩИТ 7.0 ФЛЕКС АРТ – 1 шт
штука сопряжения (4) с УПЗ – 1 шт
 светильник ЛЮКС 2.1 – по дополнительной заявке
Этикетка АВЕ 534.200.000 ЭТ

СВИДЕТЕЛЬСТВО О ПРИЕМКЕ

Настоящим подтверждается соответствие требованиям действующей технической документации

Исправления не допускаются

7.0 МОБИЛ АРТ	
Заводской номер	
Контролер ООО «ВЕГА-ПРО»	_____ м.п. (подпись)
Дата выпуска _____	Упаковщик м.п. _____
Дата продажи _____	Продавец м.п. _____

Если поле даты продажи не заполнено или исправлено, то гарантия исчисляется с даты выпуска. Изготовитель вправе вносить в конструкцию изменения, не ухудшающие потребительские свойства изделия.

1 ОБЩИЕ ПОЛОЖЕНИЯ, ХАРАКТЕРИСТИКИ

1.1 Бокс-пылесборник закрытый Бокс-01 «Аверон», ТУ 9452-012-25014322-2002, ОКП 945220, 7.0 МОБИЛ АРТ, (далее – Бокс) предназначен для локализации рабочей зоны при механической обработке изделий и удаления отходов при помощи подключенной к его выходу внешней вытяжки. Рекомендуется УПЗ АВЕРОН Устройство пылевсасывающее зуботехническое (далее – УПЗ*).

1.2 Бокс оптимален при небольших объемах работ и за счет компактности может применяться непосредственно в стоматологических кабинетах.

1.3 Условия эксплуатации

- окружающая температура 10...35°С
- влажность при 25°С, не более 80%

1.4 Основные технические характеристики

- габариты 180×262×222 мм
- масса, не более 2.0 кг

2 РАБОТА

Выдержать 2 часа, если Бокс находился в холоде.

Защитный экран (2) установлен в корпус (1).

Соединить шланг УПЗ через втулку (4) с выходом Бокса сзади, рис.2.

Упоры для рук (3) создают удобство при работе.

Поместив изделие и инструмент в Бокс через боковые отверстия, приступить к работе.

Для освещения рабочей зоны возможна установка светодиодного светильника ЛЮКС 2.1* (5), (поставка по дополнительной заявке). Светильник своим углом устанавливается в ловитель на задней стенке Бокса, рис.2.

Эффективность удаления отходов повышается при обработке вблизи вытяжного отверстия на задней стенке Бокса.

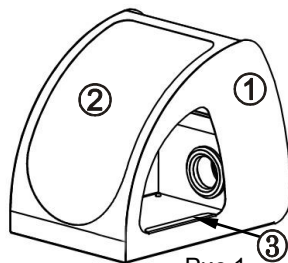


Рис.1

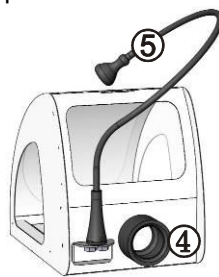


Рис.2

3 ТЕХНИЧЕСКОЕ ОБСЛУЖИВАНИЕ

По мере необходимости, проводятся:

- протирка внутренних, наружных поверхностей корпуса и экрана от пыли влажной мягкой тканью (губкой);
- очистка внутренней поверхности – при помощи УПЗ.

4 ГАРАНТИИ

Гарантийный срок – 24 месяца с даты продажи, если она не указана, то с даты выпуска предприятием-изготовителем.

Гарантия не распространяется на экран, а также лакокрасочное покрытие деталей из-за нормального износа при предусмотренном использовании.

Срок службы - не менее 5 лет.

Критерием предельного состояния является невозможность или технико-экономическая нецелесообразность восстановления работоспособности Бокса.

Претензии на гарантию не принимаются при наличии механических повреждений.

* - эксплуатация, обслуживание и гарантии согласно своей сопроводительной документации.