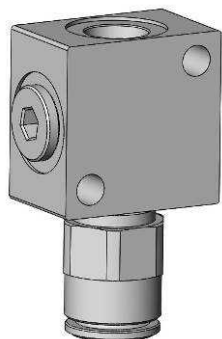




ПНЕВМОРАЗВЕТВИТЕЛЬ

МОДЕЛЬ ФИТИНГ 4.0 ПЛОЩАДКА



Этикетка
АВЕ 401.210.000 ЭТ

ГАРАНТИИ

Гарантийный срок – 24 месяца с даты продажи, если она не указана, то с даты выпуска предприятием-изготовителем. Срок службы - не менее 5 лет.

Изготовитель:

620102, Россия, Екатеринбург, Чкалова 3, ООО «ВЕГА-ПРО» www.averon.ru

бесплатный звонок по России 8 804 333-19-20

тел. (343) 311-11-21, факс (343) 234-65-72

feedback@averon.ru

Сервис-центр: тел. (343) 234-66-23

бесплатный звонок по России 8 804 333-88-20

1 ОБЩИЕ ПОЛОЖЕНИЯ, ХАРАКТЕРИСТИКИ

1.1 ПНЕВМОРАЗВЕТВИТЕЛЬ ФИТИНГ 4.0 ПЛОЩАДКА (далее – разветвитель) предназначен для подключения к одному источнику сжатого воздуха до 3-х пневмоустройств.

1.2 Основные технические характеристики

- рабочее давление.....до 6 атм
- масса, не более0,05 кг
- наружный диаметр подключаемого пневмошланга.....8 мм
- диаметр присоединительной резьбы..G1/8"

2 КОМПЛЕКТНОСТЬ

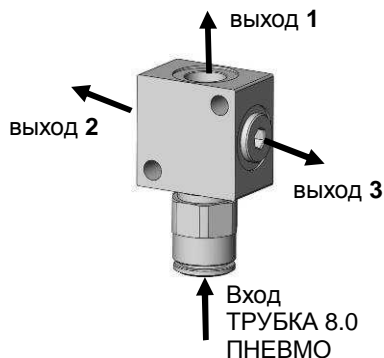
ФИТИНГ 4.0 ПЛОЩАДКА (1)

Заглушка (установлена) – 2шт

Этикетка ABE 401.210.000 ЭТ

- ☒ - ТРУБКА 8.0 ПНЕВМО
- ☒ - ФИТИНГ 7.0 ЕЛОЧКА
- ☒ - ФИТИНГ 9.0 ЕЛОЧКА
- ☒ - ФИТИНГ 8.0 ЦАНГА

Примечание: ☒ - поставка по дополнительной заявке



3 МЕРЫ БЕЗОПАСНОСТИ

Отключить подачу сжатого воздуха в пневмосети при подсоединении разветвителя, а также к нему других пневмоустройств, или при проведении их технического обслуживания.

ВНИМАНИЕ !



В качестве штуцеров в Разветвителе применены быстроразъемные соединения. См. Приложение: Эксплуатация быстроразъемных соединений.

4 ПОДГОТОВКА К РАБОТЕ

Все выходы и вход разветвителя равнозначны. Два выхода заглушены. Подсоединить вход разветвителя к штатной сети (лабораторной или используемого в работе оборудования), см. МЕРЫ БЕЗОПАСНОСТИ. При необходимости, использовать ТРУБКА 8.0 ПНЕВМО (поставка по дополнительной заявке).

К свободным выходам разветвителя подсоединить требуемые для работы пневмоустройства. При необходимости, через фитинг (поставка по дополнительной заявке) соответствующий диаметру подсоединяемого пневмошланга.

Изготовитель вправе вносить в конструкцию изменения, не ухудшающие потребительские свойства изделия.

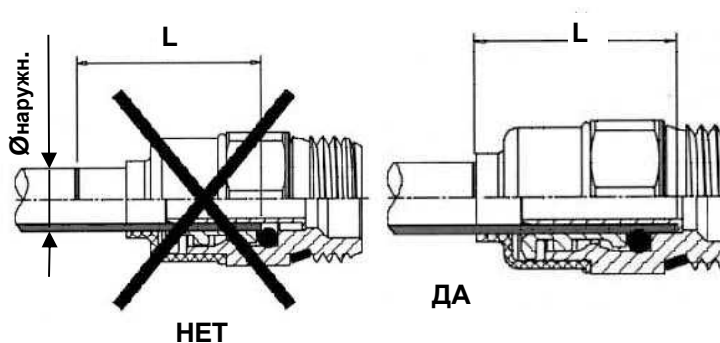
ПРИЛОЖЕНИЕ

Эксплуатация быстроразъемных соединений (установлены в качестве штуцеров)

1. Требования к поверхности и геометрии пневмошланга (трубки):

- устанавливаемая в соединение часть трубки должна быть без повреждений (вмятин, заусенец и т.п.);
- перпендикулярность торца - не более 5 градусов (см. рис.).

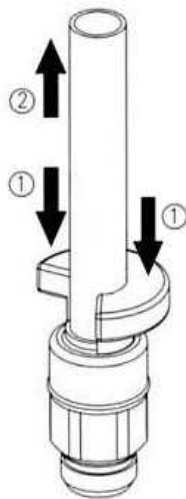
2. Установка трубки в гильзу соединения - на длину L (до упора), на этом расстоянии рекомендуется нанести на трубку контрольную метку.



Ø мм	L мм
Ø5	15 мм
Ø6	16 мм
Ø8	18 мм
Ø10	19 мм

Для демонтажа трубки или заглушки необходимо:

- перекрыть подачу давления от внешнего источника и снять давление в пневмосистеме устройства;
- нажать на колпак (1) соединения, который сместит цангу и освободит трубку;
- удерживая колпак в нажатом положении, извлечь трубку (2) из соединения.



Соединение, находящееся под давлением, неразборное!

СВИДЕТЕЛЬСТВО О ПРИЕМКЕ

Настоящим подтверждается соответствие требованиям действующей технической документации

Исправления не допускаются

модель ФИТИНГ 4.0 ПЛОЩАДКА	
Заводской номер	
Контролер ООО «ВЕГА-ПРО»	_____ м.п. (подпись)
Дата выпуска _____	Упаковщик м.п. _____
Дата продажи _____	Продавец м.п. _____

Если поле даты продажи не заполнено или исправлено,
то гарантия исчисляется с даты выпуска.