



60 лет

ООО «Псковский электротехнический завод»

ИНН 6027206144

КПП 602701001

ОГРН: 1216000004164



РЕЛЕ
ЭЛЕКТРОМАГНИТНЫЕ
ПРОМЕЖУТОЧНЫЕ СЕРИИ РЭП 11

ПАСПОРТ

« _____ » _____ 2024 г.

Чистая масса серебра _____ на одно реле.

Составлен, что изделие _____

Партия _____ в количестве _____

Предприятие гарантирует соответствие ТУ - 16-647.015-84 при соблюдении правил хранения, транспортирования, монтажа, эксплуатации и сохранности индивидуальных пломб.

180025, г. Псков,
ул. Рокоссовского, д. 36А

www.eltermrele.ru
www.elterm-pskov.ru

e-mail: zakaz@eltermrele.ru
e-mail: elterm22@mail.ru

телефоны: 8 911 888 90 40
8 911 888 90 10
8 911 888 90 20

Контролёр ОТК

.....

Штамп ОТК

Гарантийный срок - 7 лет.

Реле предназначены для коммутации электрических цепей постоянного и переменного тока. Реле относятся к электромагнитным нейтральным двухпозиционным одностабильным релестоянного и переменного тока мгновенного действия, и имеет катушки напряжения. По конструктивному исполнению являются негерметичными. По количеству контактов реле соответствуют данным Таблицы 1.

Таблица 1.

Тип реле	Количество и вид контактов	
	Замыкающих	Размыкающих
РЭП 11-220	2	2
РЭП 11-440	4	4

Таблица 2. Основные параметры реле.

Тип реле	Номинальное напряжение питания обмотки, В		Номинальное коммутируемое напряжение, В		Номинальный коммутируемый ток, А	Номинальная частота коммутируемого переменного напряжения, Гц
	Постоянного тока	Переменного тока	Постоянного тока	Переменного тока, 50 Гц		
РЭП 11-220	24, 27, 110	24, 127*, 220, 380	24, 27, 110, 220	24, 220, 380	50	50 400
РЭП 11-440	24, 27, 110	24, 127*, 220, 380	24, 27, 110, 220	24, 220, 380	16	2400

* Для замены реле, находящихся в эксплуатации.

Общие указания по эксплуатации.

Реле нельзя применять для реверсирования двигателей, торможения их противотоками и в схемах, где имеется путь для сверхтока (тока, больше максимального коммутируемого (см. Таблицу 2) через дугу между контактами, на которых она возникает при размыкании цепи.

Допускается одновременная коммутация цепей постоянного и переменного тока контактами одного реле, если эти цепи не имеют общей точки.

Источник питания должен присоединяться с одной, а нагрузка - с другой стороны реле относительно его продольной оси.

Пайка проводников к выводам должна быть аккуратной, без повреждений изоляционных деталей, обеспечивать надёжный контакт.

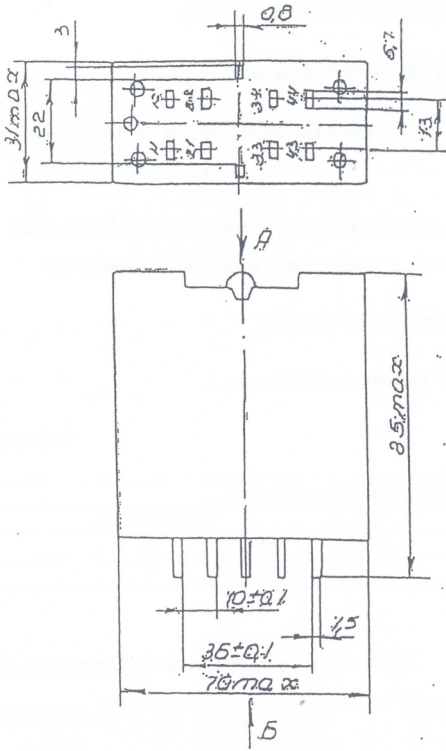
Паять при наличии теплоотвода реле типа РЭП 11-440 припоями с температурой 140° - 160°С (например ПОСК 50-18), реле типа РЭП 11-220 припоями с температурой плавления 180° - 240° С (например ПОС-40) в течение 3-5 с.

Вскрывать реле без представителя предприятия-изготовителя запрещается.

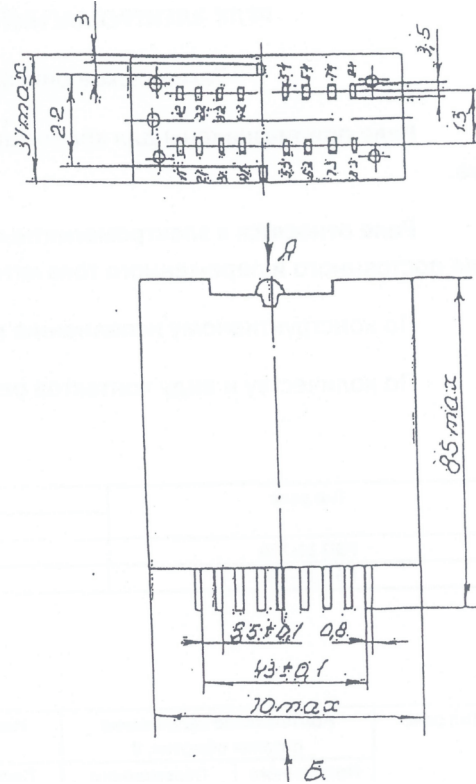
При переднем подсоединении внешних проводников длина винта не должна превышать толщину монтажной панели более чем на 6 мм.

Габаритные установочные присоединительные размеры, масса реле и варианты крепления реле электромагнитные промежуточные серии РЭП 11-220

Реле электромагнитные промежуточные серии РЭП 11-440



Масса реле не более 0,3 кг.



Масса реле не более 0,3 кг.

Схема электрическая принципиальная реле

