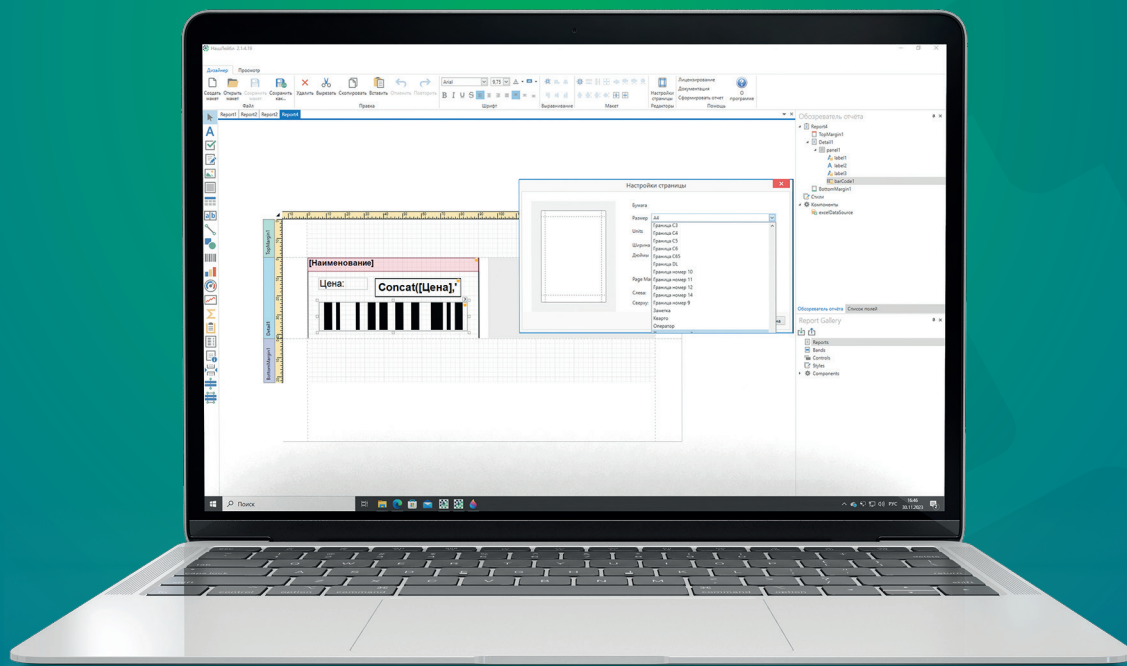


# Наш Лейбл

Создание шаблонов и управление печатью этикеток  
для предприятий любой отрасли

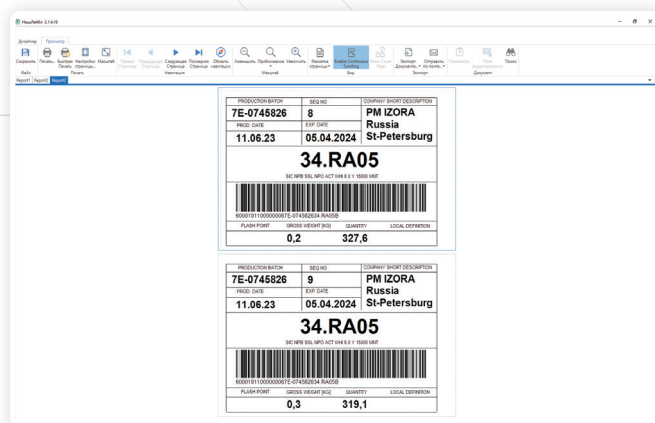


Подробнее о решении  
на [NASHLABEL.RU](http://NASHLABEL.RU)

## Конструктор+

НашЛейбл Конструктор+ обеспечивает подготовку и распечатку стандартизированных этикеток для маркировки товаров и грузов, архивных и библиотечных материалов, корреспонденции, материальных ценностей при инвентаризации и так далее, в том числе в соответствии со стандартами ГОСТ и ISO.

В визуальном редакторе на этикетки можно добавлять штрихкоды, текстовые поля, линии и рамки, изображения, а также текущие время и дату. Вы можете выбрать шрифт, размер, начертание текста, поворачивать, подгонять и выравнивать объекты. Все инструменты интуитивно понятны любому, кто имеет опыт работы с офисными приложениями, а встроенная справочная система поможет, если появятся вопросы.



### ПОДДЕРЖКА ОТРАСЛЕВЫХ СТАНДАРТОВ

НашЛейбл Конструктор+ помимо популярных типов данных, таких как линейные (EAN, UPC и др.) и 2D-штрихкоды (QR, PDF, DataMatrix и др.), поддерживает стандарты GS1.

Из обширной библиотеки пиктограмм, используемых в складской и транспортной логистике, на производствах и т.д., можно добавлять на этикетки стандартные изображения или загружать свои.



Демонстрация приложения Конструктор+

### ПЕЧАТЬ НА ЛЮБОМ ПРИНТЕРЕ



Предварительный просмотр задания на печать перед его отправкой на принтер застрахует от ошибок и напрасной траты этикеток и рабочего времени.

Этикетки можно печатать на локальных и сетевых принтерах, установленных на ПК (Windows x64). В качестве источника данных используются файлы XLS, TXT, CSV или базы данных MSSQL, MySQL, PostgreSQL.

(подключение других типов БД осуществляется по запросу).

## Интеграция

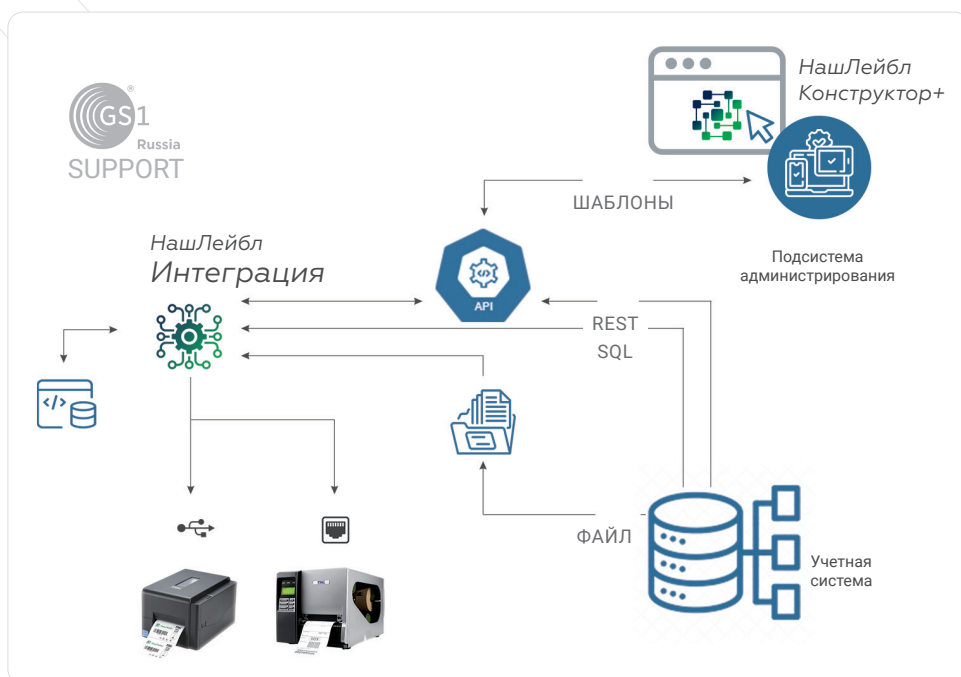
НашЛейбл Интеграция добавляет к функционалу Конструктор+ возможность создания отдельных рабочих мест для администратора, управляющего шаблонами и данными, и маркировщика, который работает в привычных для него программах.

Администратор редактирует этикетки в центральном офисе и определяет, на каком рабочем месте и какие из этикеток необходимы, а маркировщики печатают их, находясь на удалённых складах. Одновременно администратор может управлять неограниченным количеством рабочих мест.



Видеодемонстрация приложения Интеграция

### СЛУЖБЫ И ФУНКЦИИ ПЕЧАТИ КОРПОРАТИВНОГО УРОВНЯ




- Двухнаправленный REST-модуль подключения к учётной системе по протоколу HTTP;
- Программная служба для централизованной межплатформенной печати этикеток;
- Печать данных практически из любой реляционной базы данных;
- Работа с данными в формате GS1, обработка идентификаторов применения;
- Планировщик заданий с возможностью печати по расписанию;
- Ведение журнала печатаемых заданий и системных событий.

## Предприятие

**СКОРО РЕЛИЗ**

Максимум возможностей для управления печатью

- Универсальная среда управления на основе веб-браузера;
- Предварительный просмотр этикеток с динамическим содержимым в браузере;
- Переменные графические поля, включая изображения из базы данных;
- Встроенные функции для эффективного объединения и обработки данных;
- Расширенные рабочие процессы и обработка ошибок (цикл For — Try/ Except);
- Редактор рабочих процессов и бизнес-правил, включая действия для печати этикеток, запросов к БД, интеграции с весами, ПЛК и т.д.;
- Поддержка кластеров с балансировкой нагрузки для триггеров TCP/IP, HTTP и веб-служб;
- Настраиваемая обработка данных в формате XML.



## ЛАБОРАТОРИЯ ВНЕДРЕНИЙ СОФТ МЕРИТ

Поставщик и интегратор решений для автоматизации бизнес-процессов различных отраслей экономики и хозяйства:

- Предприятия розничной и оптовой торговли
- Логистические и транспортные компании и службы
- Производственные предприятия
- Бюджетные учреждения

Компания разрабатывает собственные программно-аппаратные решения в области автоматической идентификации и адаптирует мировой опыт под региональные стандарты.

Москва, ул. Дорожная, 60Б  
Телефон: +7 (495) 363-45-05

[sales@softmerit.ru](mailto:sales@softmerit.ru)  
[softmerit.ru](http://softmerit.ru)

**SOFTMERIT**  
Individual Technologies