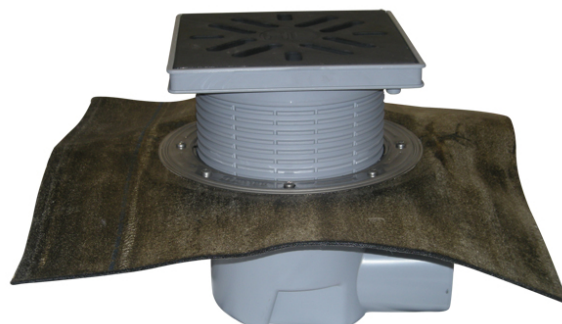


## HL615HW

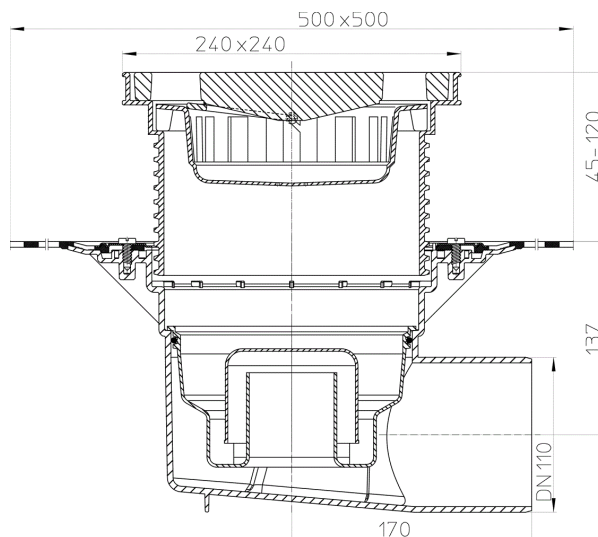
Дворовый трап серии Perfekt DN110 горизонтальный с битумным полотном, 240x240мм ПП/226x226мм чугун с водяным затвором.



Дворовый трап серии Perfekt DN110 горизонтальный с приваренным битумным полотном d 500мм, в качестве идеального соединения к битумным уплотнениям, со снимаемыми подрамниками из ПП 42 - 130 мм / 240 x 240 мм, решеткой из чугуна 226 x 226 мм, с песколовкой и водяным затвором.



### тех.изображение



### ГЛАВНЫЕ ДАННЫЕ

#### Запасные детали



**HL0605.2E**  
Вкладыш водяного затвора комплектный



**HL0606.2E**  
Песколовка



**HL615KH**  
Корпус дворового трапа серии Perfekt DN110 горизонтальный с битумным полотном.



**HL621**  
Насадка d 195мм/240x240мм/226x226мм чугун

**HL0606.1E**

Чугунная решетка для сливного отверстия 226x226мм

**HL608**

Насадные подрамники d195мм/240x240мм с О-кольцом

**HL01056D**

О-кольцо 170x5,5мм

**Вспомогательные материалы****HL0606.3E**

Вкладыш заслонки комплект

**HL190**

Дренажное кольцо d 195мм

**HL191**

Решётка-листвоуловитель для трапов серии Perfekt

**HL609**

Комплект электроподогрева 36Вт/230В.

**HL619**

Фиксирующие планки "FixIT"

**Альтернативные детали****HL615H**

Дворовый трап серии Perfekt DN110 горизонтальный с битумным полотном, 240x240мм ПП/226x226мм чугун с морозоустойчивой запахозапирающей заслонкой.

**Надставные элементы****HL618**

Надставная деталь 130мм/d 195мм с обжимным фланцем.

**HL618H**

Надставная деталь 130мм/ d 195мм с приваренным битумным полотном.

**HL620**

Насадная деталь 105мм/d 195мм

**ТЕХНИЧЕСКИЕ ДАННЫЕ**

<b>Материал</b>	PP	<b>Высота монтажа</b>	218 mm
<b>Размер</b>	DN110	<b>Насадка</b>	42- 130mm/240x240mm
<b>Производительность</b>	2,5 l/sec	<b>Решётка</b>	Gusseisen 226x226mm
<b>Вес</b>	8,79	<b>Максимальная нагрузка класса</b>	L - 1,5 t
<b>EAN (штрих-код)</b>	9003076011445	<b>Приёмное отверстие</b>	
		<b>Нормы</b>	

**ДАННЫЕ ОБ УПАКОВКЕ****Картон****Единица количества** 1 [штк.]**Вес** 9,54 [kg]

<b>EAN/Упаковка</b>	9003076011445
<b>Высота/ширина/Глубина</b>	355/386/386 [mm]
<b>Объём</b>	0,05289358 [m <sup>3</sup> ]

#### **Европаллеты**

<b>Единица количества</b>	24 [штк.]
<b>Вес</b>	248,96 [kg]
<b>EAN/Упаковка</b>	
<b>Высота/ширина/Глубина</b>	1650/800/1200 [mm]
<b>Объём</b>	1,584 [m <sup>3</sup> ]