

HL606SW/5

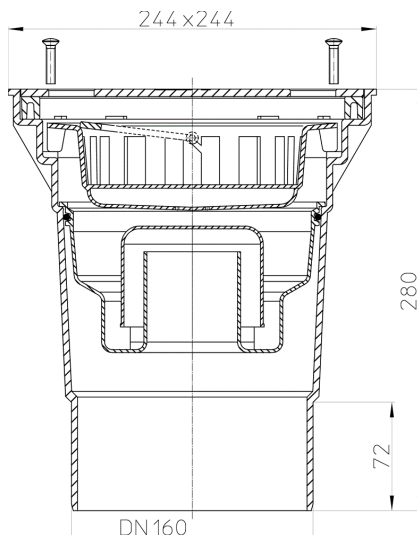
Дворовый трап серии Perfekt DN160 вертикальный 244x244мм
ПП/226x226мм нержавеющая сталь с водяным затвором.



Дворовый трап серии Perfekt DN160
вертикальный с подрамниками из ПП 244 х
244 мм, решеткой из нержавеющей стали 226
х 226 мм, песколовкой и водяным затвором..



тех.изображение



ГЛАВНЫЕ ДАННЫЕ

Запасные детали



HL0605.2E
Вкладыш водяного затвора комплектный



HL0605.3E
Решетка для сливного отверстия нержавеющая сталь 226x226мм с промежуточной деталью



HL0605.5E
Болты М6х30мм (2 шт.)

**HL0606.2E**

Песколовка

**HL606K/5**

Корпус дворового трапа серии Perfekt DN160 вертикальный 244x244мм ПП

Вспомогательные материалы**HL0605.4E**

Решетка для сливного отверстия (V4A) нержавеющей сталь 226x226мм с промежуточной деталью

**HL0606.3E**

Вкладыш заслонки комплект

**HL609**

Комплект электроподогрева 36Вт/230В.

Альтернативные детали**HL606S/5**

Дворовый трап серии Perfekt DN160 вертикальный 244x244мм ПП/226x226мм нержавеющая сталь с морозоустойчивым запахозапирающим затвором.

Надставные элементы**HL608**

Насадные подрамники d195мм/240x240мм с О-кольцом

**HL618**

Надставная деталь 130мм/d 195мм с обжимным фланцем.

**HL618H**

Надставная деталь 130мм/ d 195мм с приваренным битумным полотном.

**HL620**

Насадная деталь 105мм/d 195мм

ТЕХНИЧЕСКИЕ ДАННЫЕ

Материал	PP	Высота монтажа	213 mm
Размер	DN160	Насадка	244 x 244 mm
Производительность	2,1 l/s	Решётка	Edelstahl 226 x 226 mm
Вес	2,761	Максимальная нагрузка класса	L - 1,5 t
EAN (штрих-код)	9003076011230	Приёмное отверстие	
		Нормы	

ДАННЫЕ ОБ УПАКОВКЕ**Картон**

Единица количества	1 [штк.]
Вес	3,13 [kg]
EAN/Упаковка	9003076011230
Высота/ширина/Глубина	287/275/275 [mm]

Объём 0,021704375 [m³]

Европаллеты

Единица количества 48 [штк.]

Вес 170 [kg]

EAN/Упаковка

Высота/ширина/Глубина 1400/850/1200 [mm]

Объём 1,428 [m³]