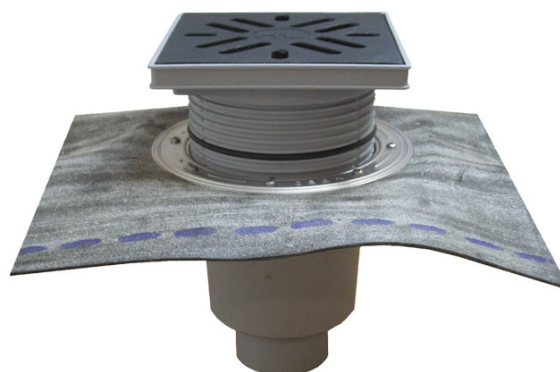


HL616HW/1

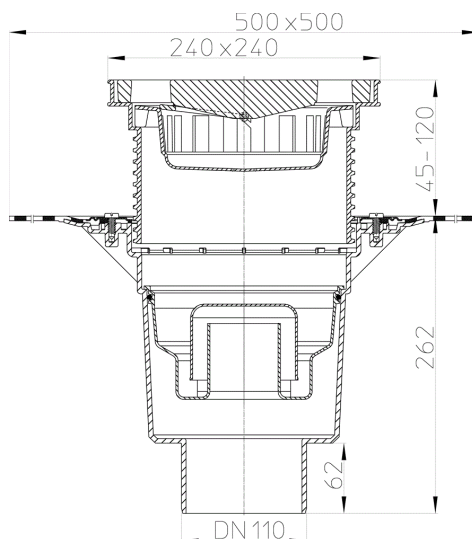
Дворовый трап серии Perfekt DN110 вертикальный с битумным полотном, 240x240мм ПП/226x226мм чугуна с водяным затвором.



Дворовый трап серии Perfekt DN110 вертикальный с приваренным битумным полотном d 500 мм, в качестве идеального соединения к битумным уплотнениям, со снимаемыми насадными подрамниками из ПП 42 - 130 мм / 240 x 240 мм, решеткой из чугуна 226 x 226 мм, песколовкой и водяным затвором.



тех.изображение



ГЛАВНЫЕ ДАННЫЕ

Запасные детали



HL0605.2E
Вкладыш водяного затвора комплектный



HL0606.2E
Песколовка



HL616KH/1
Корпус дворового трапа серии Perfekt DN110 вертикальный с битумным полотном.



HL621
Насадка d 195мм/240x240мм/226x226мм чугуна



HL0606.1E
Чугунная решетка для сливного отверстия 226x226мм



HL608
Насадные подрамники d195мм/240x240мм с O-кольцом



HL01056D
O-кольцо 170x5,5мм

Вспомогательные материалы



HL0606.3E
Вкладыш заслонки комплект



HL190
Дренажное кольцо d 195мм



HL191
Решётка-листоуловитель для трапов серии Perfekt



HL609
Комплект электроподогрева 36Вт/230В.



HL619
Фиксирующие планки "FixIT"



HL860
Противопожарная муфта R90 для серии HL-Perfekt (DN110 вертикальный)



HL865
Потолочный ввод с кольцом для HL860

Альтернативные детали



HL616H/1
Дворовый трап серии Perfekt DN110 вертикальный с битумным полотном, 240x240мм ПП/226x226мм чугуна с морозостойчивой запахозапирающей заслонкой.

Надставные элементы



HL618
Надставная деталь 130мм/d 195мм с обжимным фланцем.



HL618H
Надставная деталь 130мм/ d 195мм с приваренным битумным полотном.



HL620
Насадная деталь 105мм/d 195мм

ТЕХНИЧЕСКИЕ ДАННЫЕ

Материал	PP	Высота монтажа	239 mm
Размер	DN110	Насадка	42-130 mm/240 x 240 mm
Производительность	2,1 l/s	Решётка	Gusseisen 226 x 226 mm
Вес	8,635	Максимальная нагрузка класса	L - 1,5 t
EAN (штрих-код)	9003076011513	Приёмное отверстие	
		Нормы	

ДАННЫЕ ОБ УПАКОВКЕ

Картон

Единица количества	1 [штк.]
Вес	9,38 [kg]
EAN/Упаковка	9003076011513
Высота/ширина/Глубина	355/386/386 [mm]
Объём	0,05289358 [m ³]

Европаллеты

Единица количества	24 [штк.]
Вес	245,12 [kg]
EAN/Упаковка	
Высота/ширина/Глубина	1650/800/1200 [mm]
Объём	1,584 [m ³]

DOWNLOADS

Печатать	HL616H_pr.tif	max.
WEB (Веб)	HL616H_B.jpg	640x480/300dpi
Foto Symbol	HL616H_gr.jpg	150x150/72dpi
тех.изображение	HL616HW_1_a.pdf	pdf
CAD	HL616H_1_2_a.dxf	dxf
Пример монтажа	HL616HW_1_PZ.pdf	pdf
Prospekt	Hofablauf_Perfekt_ru.pdf	