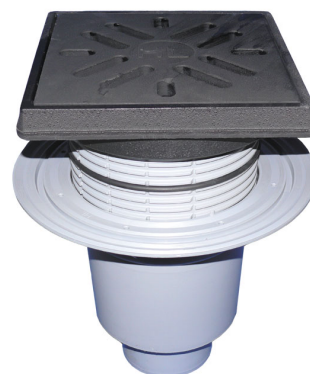


## HL616.1W/1

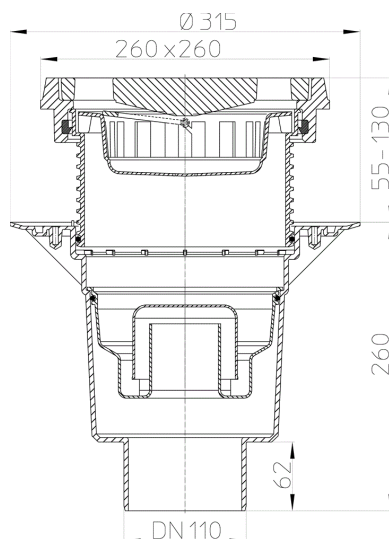
Дворовый трап серии Perfekt DN110 вертикальный с обжимным фланцем, 260x260мм/226x226мм чугуна с водяным затвором.



Дворовый трап серии Perfekt DN110 вертикальный с обжимным фланцем, со снимаемой насадкой из ПП 55 - 135 мм, чугунными подрамниками 260 x 260 мм и чугунной решеткой 226 x 226 мм, песколовкой и водяным затвором.



### тех.изображение



### ГЛАВНЫЕ ДАННЫЕ

#### Запасные детали



**HL0605.2E**  
Вкладыш водяного затвора комплектный



**HL0606.2E**  
Песколовка



**HL616K/1**  
Корпус дворового трапа серии Perfekt DN110 вертикальный с обжимным фланцем.



**HL624**  
Насадка d 195мм/литые подрамники 260x260мм/226x226мм чугуна



**HL0606.1E**  
Чугунная решетка для сливного отверстия 226x226мм



**HL608.1**  
Насадные подрамники d195мм с чугунными подрамниками 260x260мм с O-кольцом



**HL01056D**  
O-кольцо 170x5,5мм

### Вспомогательные материалы



**HL0606.3E**  
Вкладыш заслонки комплект



**HL190**  
Дренажное кольцо d 195мм



**HL609**  
Комплект электроподогрева 36Вт/230В.



**HL619**  
Фиксирующие планки "FixIT"



**HL860**  
Противопожарная муфта R90 для серии HL-Perfekt (DN110 вертикальный)



**HL865**  
Потолочный ввод с кольцом для HL860

### Альтернативные детали



**HL616.1/1**  
Дворовый трап серии Perfekt DN110 вертикальный с обжимным фланцем, 260x260мм/226x226мм чугуна с морозоустойчивой запахозапирающей заслонкой.



**HL616.1HW/1**  
Дворовый трап серии Perfekt DN110 вертикальный с битумным полотном, 260x260мм/226x226мм чугуна с водяным затвором.

### Надставные элементы



**HL618**  
Надставная деталь 130мм/d 195мм с обжимным фланцем.



**HL618H**  
Надставная деталь 130мм/ d 195мм с приваренным битумным полотном.



**HL620**  
Насадная деталь 105мм/d 195мм

### Гидроизоляционные наборы



**HL86**  
Уплотнительный комплект с EPDM пленкой d 500мм.



**HL86.0**  
Уплотнительный комплект



**HL86.H**  
Уплотнительный комплект с битумным полотном d 500мм.



**HL86.M**  
Комплект для гидроизоляции с полотном из термопластичного эластомера

## ТЕХНИЧЕСКИЕ ДАННЫЕ

<b>Материал</b>	PP	<b>Высота монтажа</b>	252 mm
<b>Размер</b>	DN110	<b>Насадка</b>	55-135 mm/260 x 260 mm Guss
<b>Производительность</b>	2,1 l/s	<b>Решётка</b>	Gusseisen 226 x 226 mm
<b>Вес</b>	13,5	<b>Максимальная нагрузка класса</b>	M - 12,5 t
<b>EAN (штрих-код)</b>	9003076011360	<b>Приёмное отверстие</b>	
		<b>Нормы</b>	

#### ДАННЫЕ ОБ УПАКОВКЕ

##### Картон

<b>Единица количества</b>	1 [штк.]
<b>Вес</b>	14,3 [kg]
<b>EAN/Упаковка</b>	9003076011360
<b>Высота/ширина/Глубина</b>	355/386/386 [mm]
<b>Объём</b>	0,05289358 [m³]

##### Европаллеты

<b>Единица количества</b>	24 [штк.]
<b>Вес</b>	363,2 [kg]
<b>EAN/Упаковка</b>	
<b>Высота/ширина/Глубина</b>	1650/800/1200 [mm]
<b>Объём</b>	1,584 [m³]