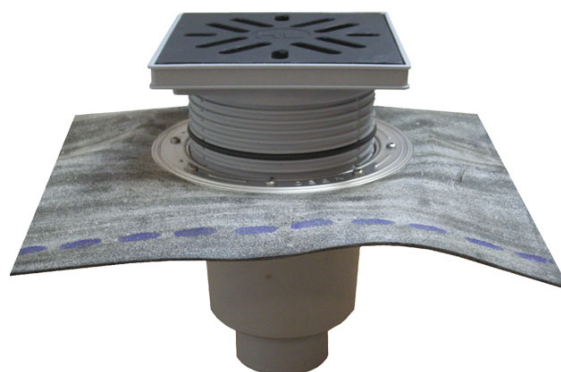


## HL616HL/1

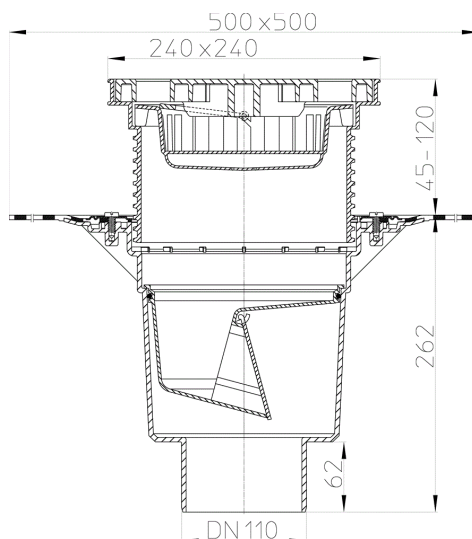
Дворовый трап серии Perfekt DN110 вертикальный с битумным полотном, 240x240мм/226x226мм ПП с морозоустойчивой запахозапирающей заслонкой.



Дворовый трап серии Perfekt DN110 вертикальный с приваренным битумным полотном d 500 мм, в качестве идеального соединения к битумным уплотнениям, со снимаемыми насадными подрамниками из ПП 42 - 130 мм / 240 x 240 мм, решеткой из ПП 226 x 226 мм, песколовкой и морозоустойчивым запахозапирающим устройством.



### тех.изображение



### ГЛАВНЫЕ ДАННЫЕ

#### Запасные детали



**HL0606.2E**  
Песколовка



**HL0606.3E**  
Вкладыш заслонки комплект



**HL616KH/1**  
Корпус дворового трапа серии Perfekt DN110 вертикальный с битумным полотном.

**HL623**

Насадка d 195мм/240x240мм/226x226мм ПП

**HL0605.1E**

Решетка для сливного отверстия из пластмассы 226x226мм

**HL0605.5E**

Болты М6х30мм (2 шт.)

**HL608**

Насадные подрамники d195мм/240x240мм с О-кольцом

**HL01056D**

О-кольцо 170x5,5мм

**Вспомогательные материалы****HL0605.2E**

Вкладыш водяного затвора комплектный

**HL190**

Дренажное кольцо d 195мм

**HL191**

Решётка-листвоуловитель для трапов серии Perfekt

**HL609**

Комплект электроподогрева 36Вт/230В.

**HL619**

Фиксирующие планки "FixIT"

**HL635**

Дренажная насадка 362x362мм/240x240 алюминий

**HL860**

Противопожарная муфта R90 для серии HL-Perfekt (DN110 вертикальный)

**HL865**

Потолочный ввод с кольцом для HL860

**Альтернативные детали****HL616HLW/1**

Дворовый трап серии Perfekt DN110 вертикальный с битумным полотном, 240x240мм/226x226мм ПП с водяным затвором.

**Надставные элементы****HL618**

Надставная деталь 130мм/d 195мм с обжимным фланцем.

**HL618H**

Надставная деталь 130мм/ d 195мм с приваренным битумным полотном.

**HL620**

Насадная деталь 105мм/d 195мм

**ТЕХНИЧЕСКИЕ ДАННЫЕ**

<b>Материал</b>	PP	<b>Высота монтажа</b>	239 mm
<b>Размер</b>	DN110	<b>Насадка</b>	42-130 mm/240 x 240 mm
<b>Производительность</b>	5,50 l/s	<b>Решётка</b>	Kunststoff 226 x 226 mm
<b>Вес</b>	3	<b>Максимальная нагрузка класса</b>	A - 1,5 t (außen)

**EAN (штрих-код)**

9003076009619

**Приёмное  
отверстие**

**Нормы**

#### ДАННЫЕ ОБ УПАКОВКЕ

##### Картон

<b>Единица количества</b>	1 [штк.]
<b>Вес</b>	3,75 [kg]
<b>EAN/Упаковка</b>	9003076009619
<b>Высота/ширина/Глубина</b>	355/386/386 [mm]
<b>Объём</b>	0,05289358 [m <sup>3</sup> ]

##### Европаллеты

<b>Единица количества</b>	24 [штк.]
<b>Вес</b>	110 [kg]
<b>EAN/Упаковка</b>	
<b>Высота/ширина/Глубина</b>	1650/800/1200 [mm]
<b>Объём</b>	1,584 [m <sup>3</sup> ]

#### DOWNLOADS

<b>Печатать</b>	<b><a href="#">HL616H_pr.tif</a></b>	max.
<b>WEB (Веб)</b>	<b><a href="#">HL616H_B.jpg</a></b>	640x480/300dpi
<b>Foto Symbol</b>	<b><a href="#">HL616H_gr.jpg</a></b>	150x150/72dpi
<b>тех.изображение</b>	<b><a href="#">HL616HL_1_a.pdf</a></b>	pdf
<b>CAD</b>	<b><a href="#">HL616H_1_2_a.dxf</a></b>	dxf
<b>Пример монтажа</b>	<b><a href="#">HL616HL_1_PZ.pdf</a></b>	pdf
<b>Prospekt</b>	<b><a href="#">Hofablauf_Perfekt_ru.pdf</a></b>	