

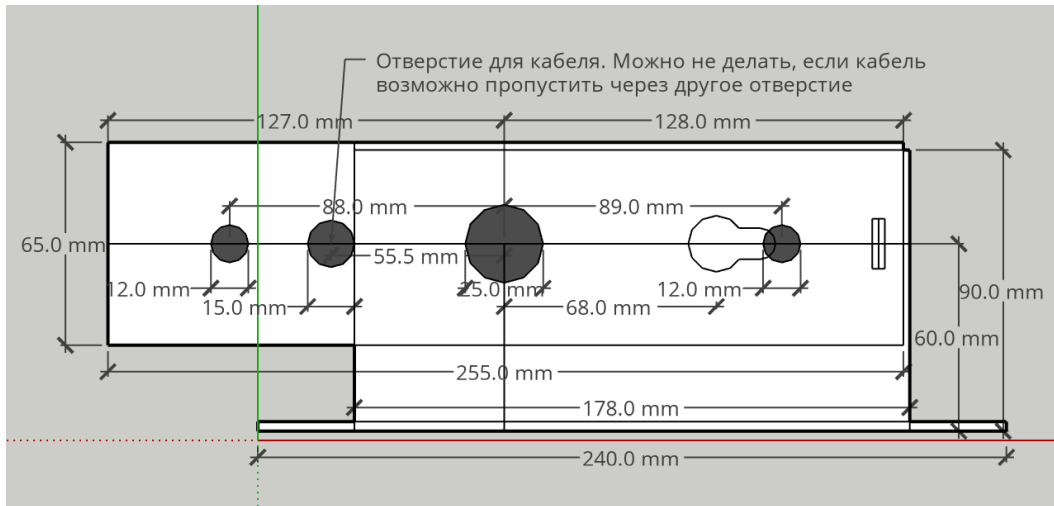


Подробная инструкция по работе с TTLock находится на сайте [tlock.ru](http://tlock.ru) (перейдите по прилагаемому QR-коду).

**ВАЖНО!** Не закрывайте дверь, пока не установите приложение TTLock и не подключите замок! Прежде чем закрыть дверь, убедитесь в исправной работе замка!

### 11. Шаблон для установки:

**Важно!** Фактические размеры на чертеже не соответствуют указанным, не используйте чертеж в качестве шаблона!



Полный каталог замков, сопутствующие товары, контактная информация – на нашем сайте [digitalhotel.ru](http://digitalhotel.ru)

**Гарантия – 1 год с даты приобретения замка.**

## ИНСТРУКЦИЯ

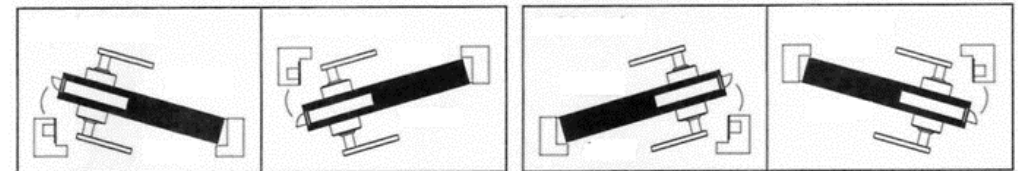
### По установке и настройке замка Цифротель™ X5

#### 1. Комплектация



#### 2. Направления открывания дверей

на рисунке сверху – внутреннее помещение, снизу – внешняя часть – общий коридор, подъезд и т.п..



Правая внутрь

Правая наружу

Левая внутрь

Левая наружу

#### 3. Установка направления защелки в mortise.



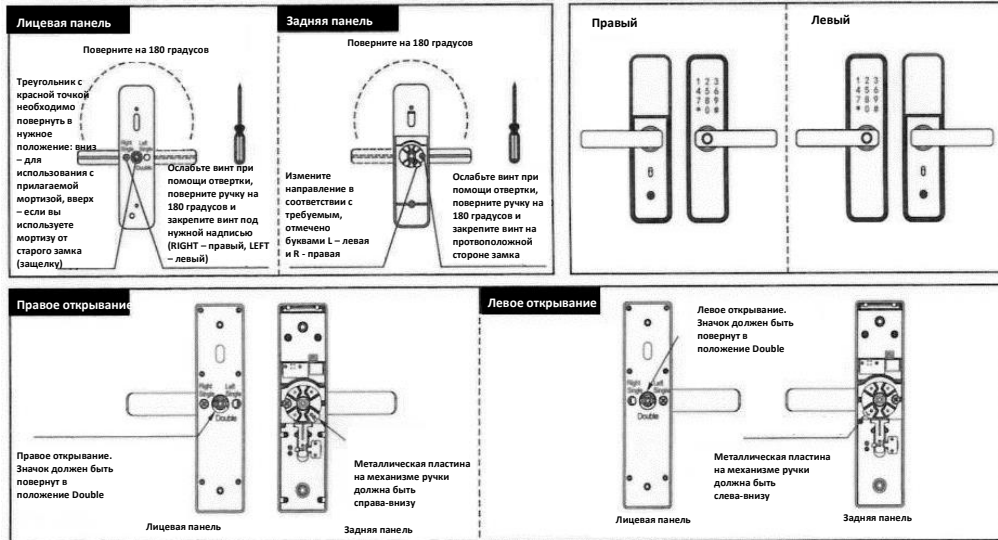
Передвиньте рукой или небольшой отверткой механизм, ограничивающий ход защелки, и «утопите» защелку дальше ее рабочего хода в регулировочное отверстие. Поверните защелку на 180 градусов, отпустите ограничивающий механизм и защелку. Она встанет в обратном направлении.

В некоторых моделях mortиз после разблокировки ограничения хода защелка не задвигается, а сама немного выскакивает наружу за пределы рабочего хода. После поворота на 180 градусов она утапливается и далее движется в пределах рабочего хода.

## 4. Смена ручки с левой на правую

В соответствии с ориентацией вашей двери при помощи отвертки вы можете, предварительно ослабив винт, изменить ориентацию замка с левой на правую или наоборот.

**ВАЖНО!** не отвинчивайте винт в отверстии ручки, если он при этом сломается, это не будет гарантийным случаем.



## 5. Аксессуары, необходимые для дверей другой толщины.

В комплект поставки входят метизы, необходимые для установки замка в дверь толщиной 35-55 мм. Если у вас дверь толще, вам необходимо приобрести квадратную вставку большей длины (либо использовать такую от старого замка), а также более длинные винты М4.

## 6. Предостережение перед установкой.

Не применяйте чрезмерную силу при установке, чтобы не повредить замок. Используйте подходящие инструменты. Используйте защитные очки.

Во избежание повреждения поверхности двери не пытайтесь делать сквозное отверстие, производите сверление с обеих сторон двери.

## 7. Установка.

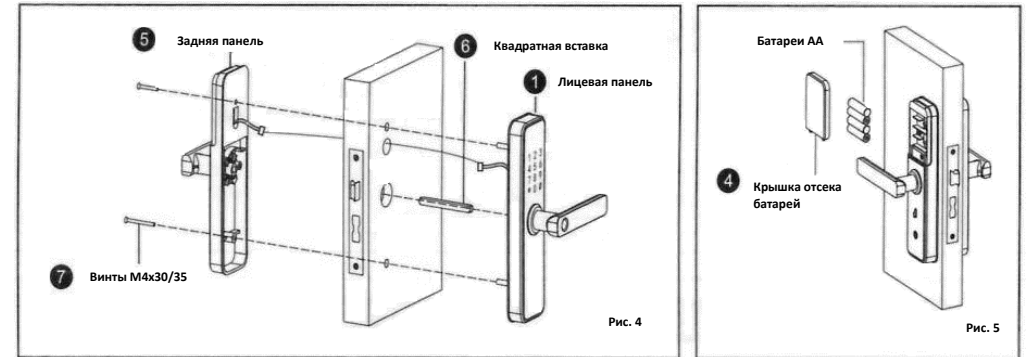
Расположение отверстий и их размеры приведены на шаблоне в конце инструкции.



(1) На рис. 1:  
Снимите крышку с отсека батарей

(2) На рис. 2:  
Сделайте необходимые отверстия, установите мортису, закрепите ее винтами

(3) На рис. 3:  
Прикрутите две соединительные гайки к обратной стороне лицевой панели

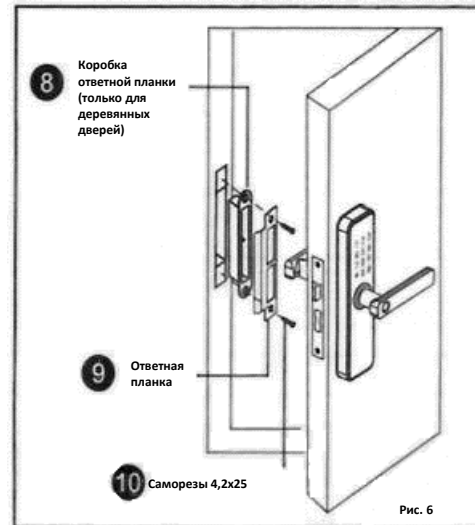


(4) На рис. 4:

- 1) Установите квадратную вставку в мортису;
- 2) Пропустите кабель через дверь и подключите его к задней панели;
- 3) Соедините лицевую и заднюю панели замка двумя винтами, убедившись в том, что квадратная вставка находится в ручках двери

(5) На рис. 5:

Установите 4 батареи AA в соответствии с полярностью и закройте крышку. Используйте щелочные (алкальные) батареи одной серии.



(6) На рис. 6:

Установите коробку ответной планки (по желанию – только для деревянных дверей) и ответную планку.

## 8. Проверка после установки.

Лицевая и задняя панели установлены вертикально и параллельно поверхности двери.

Защелка и засовы работают от задней ручки мягко и плавно. При повороте ручки вверх (как наружной, так и внутренней) засовы выдвигаются из замка, при опускании внутренней ручки – убираются.

## 9. Активация замка.



Скачайте приложение TLock (слева – ссылка для скачивания на iOS, справа – на Android), зарегистрируйтесь в нем, используя в качестве логина номер телефона или почтовый адрес.

Добавьте в приложение свой замок, дайте ему удобное для вас имя. Проверьте работоспособность замка, открыв его с телефона через приложение большой центральной кнопкой. После ее нажатия замок

должен открываться наружной ручкой.

Теперь вы можете установить пароль, запрограммировать карту и загрузить в замок отпечаток своего пальца.



**Примечание:** отпечаток пальца хранится только в самом замке и не может быть передан на сервер или на другой замок.