



# **ВАШ ТАУНХАУС В БАТУМИ!**

**ДЛЯ КАЧЕСТВЕННОЙ  
И КОМФОРТНОЙ  
ЖИЗНИ**

# ЖИЛОЙ КОМПЛЕКС «ДОМИНИОН» ВКЛЮЧАЕТ В СЕБЯ



25 ТАУНХАУСОВ



6 АПАРТАМЕНТОВ



КОММЕРЧЕСКУЮ  
ПЛОЩАДЬ



Адрес:  
г. Батуми,

5 минут от центра Батуми





## КАЖДЫЙ ТАУНХАУС СОСТОИТ ИЗ 4 ЭТАЖЕЙ

ЭТАЖ I  
ГАРАЖ И КЛАДОВКА

ЭТАЖ II  
ГОСТИНАЯ, КУХНЯ, МОКРАЯ ТОЧКА

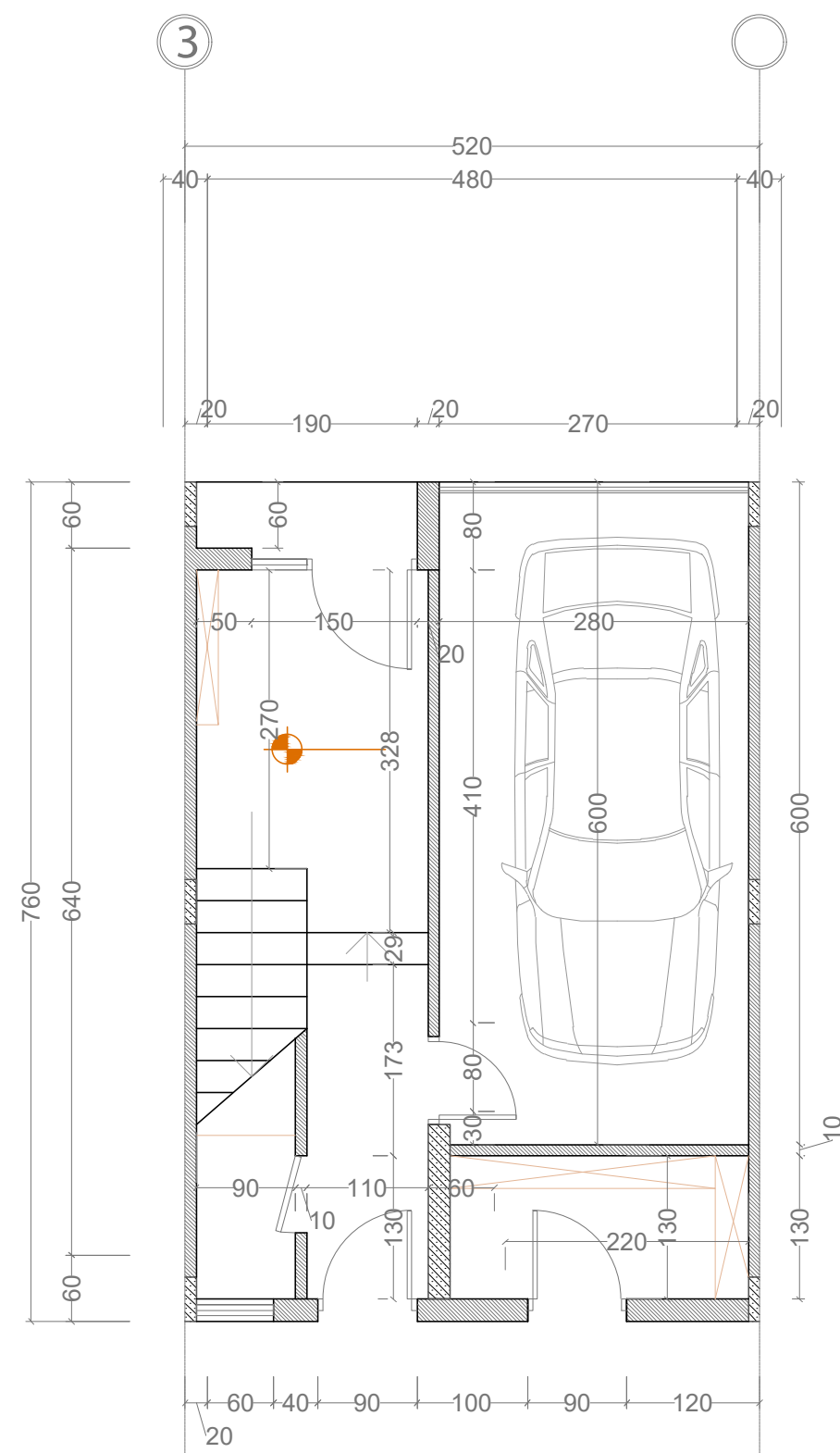
ЭТАЖ III  
2 СПАЛЬНИ, МОКРАЯ ТОЧКА

ЭТАЖ IV  
ПРОСТРАНСТВО СВОБОДНОЙ  
ПЛАНИРОВКИ + ОТКРЫТАЯ ТЕРРАСА

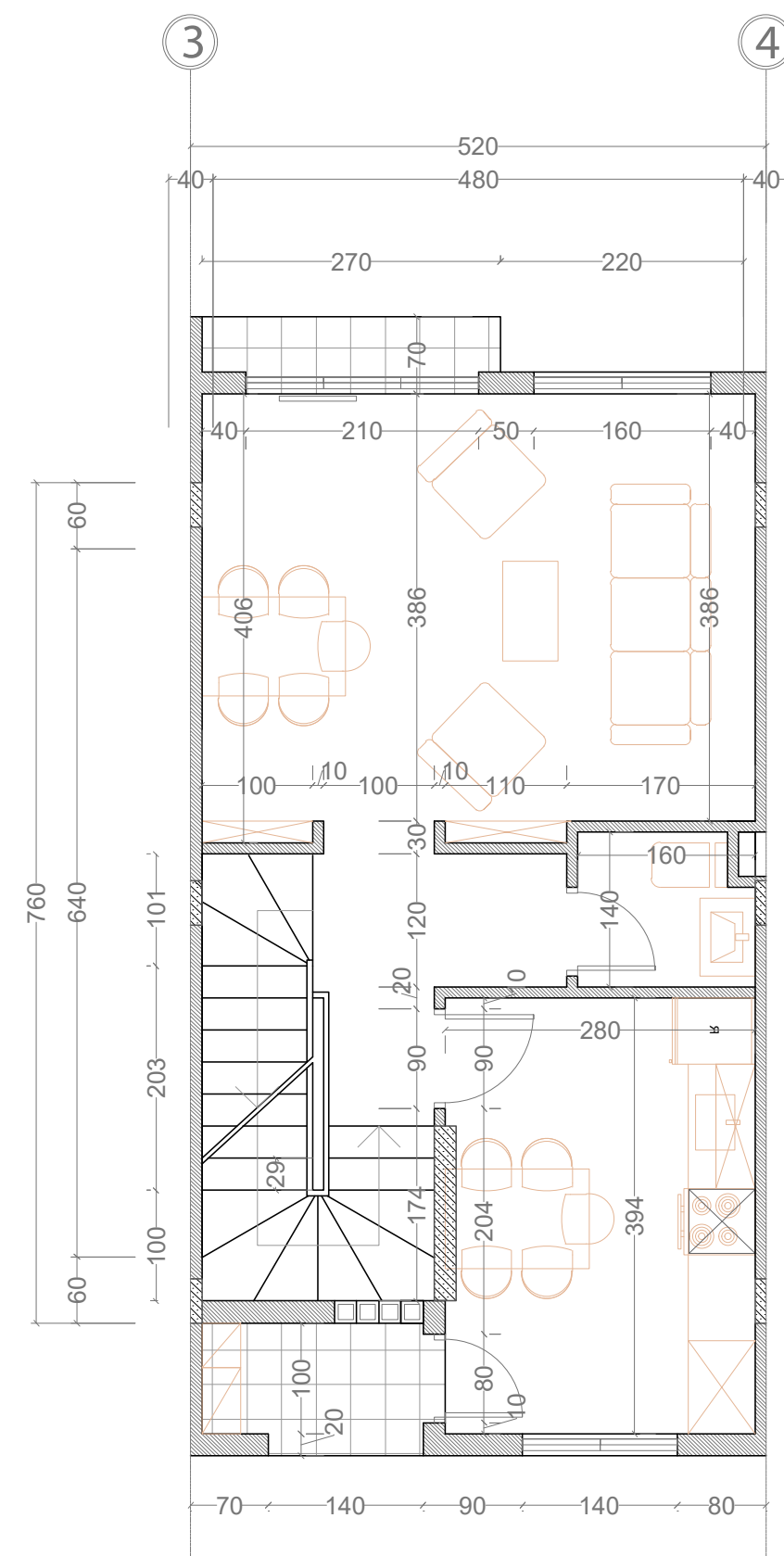
ОБЩАЯ ПЛОЩАДЬ:  
170-177 КВ/М

# ПЛАНИРОВАНИЕ

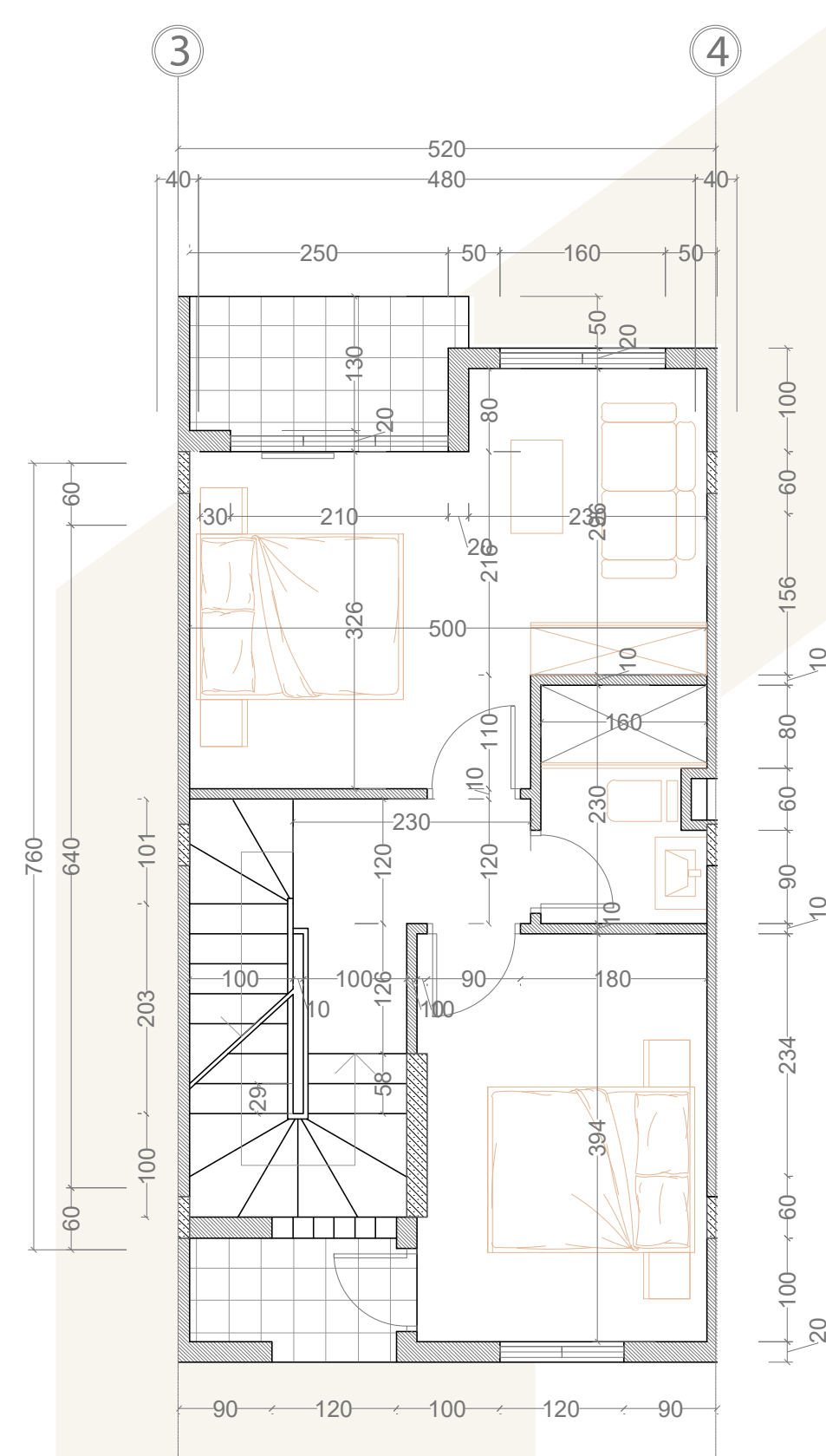
## ЭТАЖ I



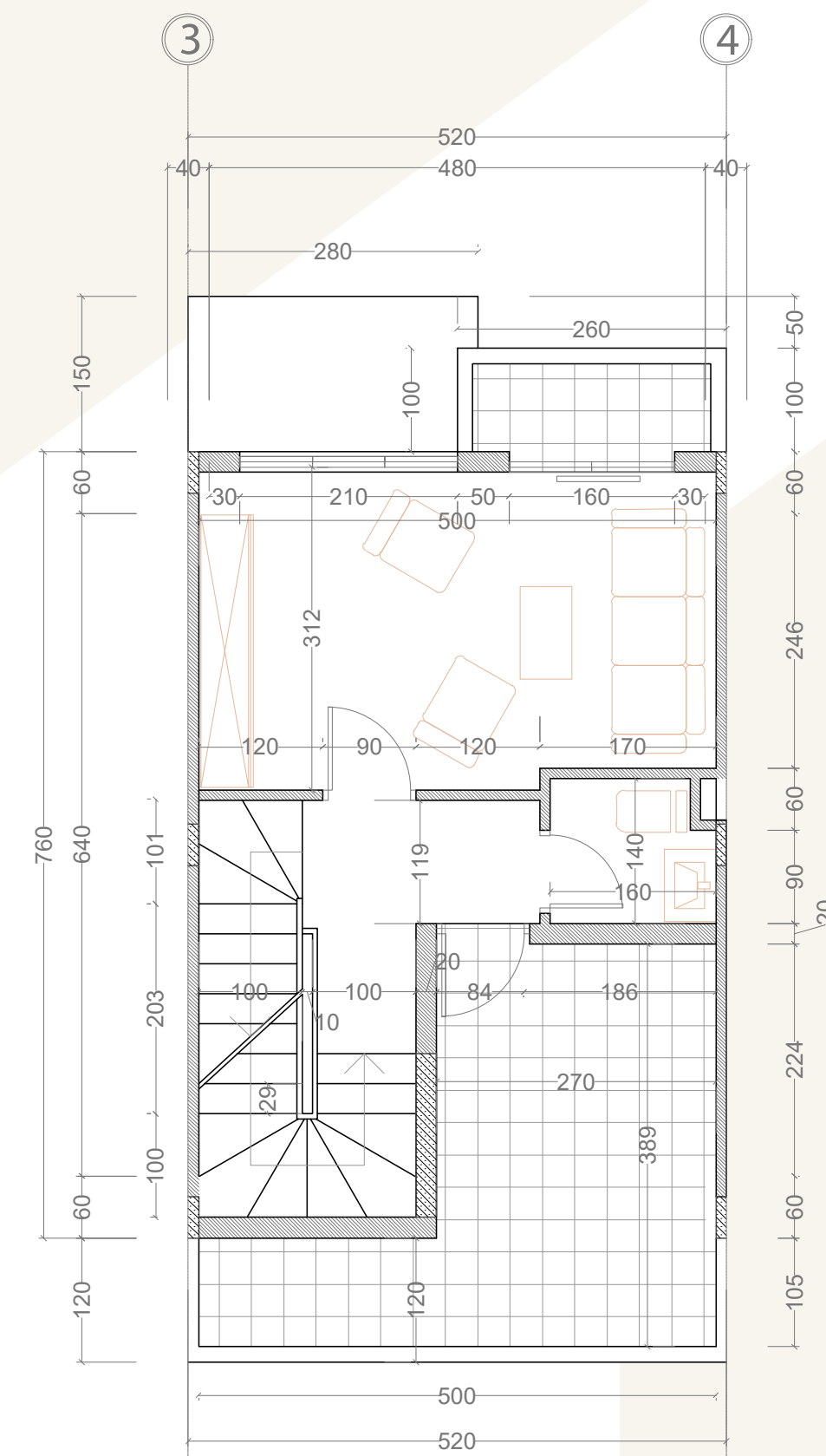
## ЭТАЖ II



## ЭТАЖ III



## ЭТАЖ IV



# ОСНОВНЫЕ ПРЕИМУЩЕСТВА

НИЗКАЯ ЗАСТРОЙКА

ЗЕЛЕНАЯ, ИЗОЛИРОВАННАЯ И БЕЗОПАСНАЯ  
СРЕДА

ВСЕ УСЛОВИЯ ДЛЯ КАЧЕСТВЕННОЙ ЖИЗНИ С  
СЕМЬЕЙ

5 МИНУТ ОТ ЦЕНТРА БАТУМИ

В НЕСКОЛЬКИХ ШАГАХ ОТ ДОМА РАЗБИТ  
ЗЕЛЕНЬ БЛАГОУСТРОЕННЫЙ ПАРК  
ПЛОЩАДЬЮ 4000 КВ/М. СО СТАДИОНОМ,  
ДЕТСКОЙ ПЛОЩАДКОЙ, ТРЕНАЖЕРАМИ, ЗОНАМИ  
ОТДЫХА.

А ТАКЖЕ, ГЛАВНЫЙ БОНУС!

ЗЕМЕЛЬНЫЙ УЧАСТОК **40 КВ/М** ПРЯМО ПЕРЕД  
ДОМОМ В ПОДАРОК! УЧАСТОК МОЖНО  
ИСПОЛЬЗОВАТЬ ПО ВАШЕМУ УСМОТРЕНИЮ.



# ИНФРАСТРУКТУРА

НА ТЕРРИТОРИИ КОМПЛЕКСА БУДЕТ ОРГАНИЗОВАНА КОМФОРТНАЯ ИНФРАСТРУКТУРА:



ЗЕЛЕНый БЛАГОУСТРОЕНный ДВОР - 1800 кв/м



ПРОСТРАНСТВА ДЛЯ ОТДЫХА



ПЛАВАТЕЛЬНЫЙ БАССЕЙН (ДЛЯ ДЕТЕЙ И ВЗРОСЛЫХ)



ДЕТСКАЯ ИГРОВАЯ ПЛОЩАДКА



ПАРКОВКА ДЛЯ АВТОМОБИЛЕЙ



ПАРКОВКА ДЛЯ ВЕЛОСИПЕДОВ



СУПЕРМАРКЕТ

## СЕРВИСЫ:

- ✓ ОБСЛУЖИВАНИЕ ИНФРАСТРУКТУРЫ
- ✓ УБОРКА И ОЧИСТКА ТЕРРИТОРИИ
- ✓ ОХРАНА
- ✓ ВИДЕОНАБЛЮДЕНИЕ 24/7

# ЭТАПЫ СТРОИТЕЛЬСТВА

ЗАВЕРШЕНИЕ СТРОИТЕЛЬСТВА:  
КОНЕЦ 2023 Г.

ВВОД В ЭКСПЛУАТАЦИЮ:  
ЛЕТО 2024 Г.

ЗАВЕРШЕНИЕ СТРОИТЕЛЬСТВА  
ГАРАНТИРОВАНО БАНКОМ!

## КАЧЕСТВО - НАШ ПРИОРИТЕТ

В СТРОИТЕЛЬНОМ ПРОЦЕССЕ ИСПОЛЬЗУЮТСЯ  
КЕРАМИЧЕСКИЕ БЛОКИ, С УЛУЧШЕННЫМИ:

**ЗВУКОИЗОЛЯЦИЕЙ | ТЕПЛОИЗОЛЯЦИЕЙ | ВЛАГОСТОЙКОСТЬЮ**



# СТОИМОСТЬ И УСЛОВИЯ ОПЛАТЫ

БЕЛЫЙ КАРКАС - ОТ 1000\$

2-ЛЕТНЯЯ ВНУТРЕННЯЯ 0% РАССРОЧКА  
Предоплата от 30%

ИПОТЕЧНЫЙ КРЕДИТ

УЖЕ ПРОДАНО/ЗАРЕЗЕРВИРОВАНО 20%

ТАУНХАУС МОЖНО ПРИОБРЕСТИ  
УДАЛЁННО.  
ПРИ ЖЕЛАНИИ, КОМПАНИЯ ПОМОЖЕТ  
ПОЛУЧИТЬ ВИД НА ЖИТЕЛЬСТВО



# О БАТУМИ

ОДИН ИЗ ВАЖНЕЙШИХ ТУРИСТИЧЕСКИХ ЦЕНТРОВ НА ЧЁРНОМ МОРЕ

СОГЛАСНО «FORBES», ОДИН ИЗ САМЫХ ЛУЧШИХ ГОРОДОВ ДЛЯ ИНВЕСТИРОВАНИЯ В НЕДВИЖИМОСТЬ В 2020 ГОДУ

ПОБЕДИТЕЛЬ ПРЕМИИ WORLD TRAVEL AWARDS В НОМИНАЦИИ "ЛУЧШЕЕ БЫСТРО РАЗВИВАЮЩЕЕСЯ ТУРИСТИЧЕСКОЕ НАПРАВЛЕНИЕ ЕВРОПЫ» 2022 Г

СОГЛАСНО «AIRBNB», ОДНО ИЗ НАИБОЛЕЕ ТРЕНДОВЫХ ТУРИСТИЧЕСКИХ НАПРАВЛЕНИЙ 2019 ГОДА



# О ГРУЗИИ

СОГЛАСНО «NATIONAL GEOGRAPHIC» - ОДНО ИЗ 25 САМЫХ ПОПУЛЯРНЫХ РАСТУЩИХ ТУРИСТИЧЕСКИХ НАПРАВЛЕНИЙ, ОБЯЗАТЕЛЬНЫХ К ПОСЕЩЕНИЮ В 2021 ГОДУ.

БЕЗВИЗОВЫЙ РЕЖИМ С 95 СТРАНАМИ

ПРОСТАЯ ПРОЦЕДУРА ПОКУПКИ И ОФОРМЛЕНИЯ НЕДВИЖИМОСТИ (10-15 МИНУТ)

ПРОСТАЯ ПРОЦЕДУРА ПОЛУЧЕНИЯ ВИДА НА ЖИТЕЛЬСТВО И ДВОЙНОГО ГРАЖДАНСТВА

ГАРАНТИРОВАННО ЗАЩИЩЁННОЕ ПРАВО СОБСТВЕННОСТИ

НИЗКИЙ УРОВЕНЬ КОРРУПЦИИ (1 МЕСТО НА ПОСТСОВЕТСКОМ ПРОСТРАНСТВЕ СОГЛАСНО TRANSPARENCY INTERNATIONAL)

ОЧЕНЬ НИЗКИЙ НАЛОГ НА НЕДВИЖИМОСТЬ

ОДНА ИЗ НАИБОЛЕЕ БЕЗОПАСНЫХ СТРАН(5 МЕСТО СОГЛАСНО NUMBEO)

ЛЁГКОСТЬ ВЕДЕНИЯ БИЗНЕСА(ПО ДАННЫМ ВСЕМИРНОГО БАНКА, 6 МЕСТО В МИРЕ)

