

1. Рассмотрите изображение.



На рисунке изображено светское мероприятие, появившееся в России

- 1) во второй половине XVII в.
- 2) в первой четверти XVIII в.
- 3) во второй половине XVIII в.
- 4) в первой четверти XIX в.

2. Рассмотрите изображение и выполните задание.



Укажите князя, изображённого на иллюстрации.

- 1) Олег Вещий
- 2) Игорь Рюрикович
- 3) Святослав Игоревич
- 4) Владимир Святославич

3. Рассмотрите иллюстрацию и выполните задание.



Укажите название одной из русских земель периода раздробленности, где верховной властью обладал орган управления, деятельность которого иллюстрирует данное изображение.

- 1) Киевское княжество
- 2) Новгородская земля
- 3) Владимиро-Суздальское княжество
- 4) Галицко-Волынская земля

4. Рассмотрите иллюстрацию и выполните задание.

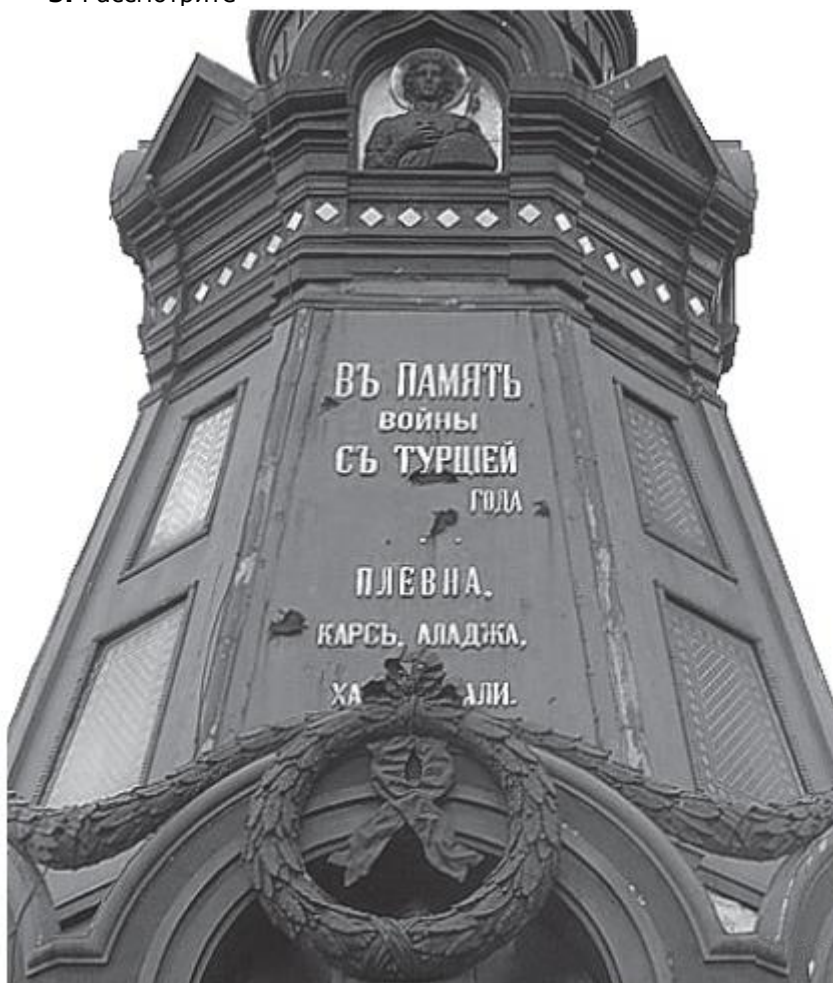


Укажите князя, возглавлявшего русские войска в битве, фрагмент которой иллюстрирует данное изображение.

- 1) Владимир I
- 2) Александр Невский
- 3) Дмитрий Донской

- 4) Иван III
5. Рассмотрите

изображение.



Участником событий, увековеченных В.И. Шервудом в памятнике, фрагмент которого Вы видите, был

- 1) М. И. Кутузов
 - 2) П. С. Нахимов
 - 3) М. Д. Скобелев
 - 4) А. В. Суворов
6. Рассмотрите иллюстрацию и выполните задание.



Укажите вид искусства, представленный на данной иллюстрации.

- 1) фреска
- 2) скань
- 3) миниатюра
- 4) зернь

7. Рассмотрите изображение и ответьте на вопрос.



Какому сражению посвящена данная медаль?

- 1) Гангутскому
- 2) Синопскому
- 3) Чесменскому
- 4) Цусимскому

8. Рассмотрите изображение и ответьте на вопрос.



картине?

Кто из русских монархов изображён на этой

- 1) Пётр I
- 2) Пётр II
- 3) Пётр III
- 4) Павел I

9. Рассмотрите иллюстрацию и выполните задание.



данном изображении.

Укажите вид живописи, представленный на

- 1) фреска
- 2) мозаика
- 3) миниатюра

4) икона

10. Рассмотрите иллюстрацию и ответьте на вопрос.



Начало какого события иллюстрирует данное изображение?

- 1) Невская битва
- 2) битва на Чудском озере
- 3) битва на Куликовом поле
- 4) Грюнвальдская битва

11. Рассмотрите

изображение.



награждали участников

Данной медалью

- 1) Крымской войны
- 2) русско-турецкой войны 1877–1878 гг.
- 3) русско-японской войны
- 4) Первой мировой войны



12. Рассмотрите изображение.

События, связанные с появлением этой медали, произошли в годы правления

- 1) Екатерины II
- 2) Павла I
- 3) Александра I
- 4) Николая I

13. Рассмотрите изображение и выполните задание.



данный памятник архитектуры.

Укажите стиль, в котором сооружён

- 1) барокко
- 2) ампир
- 3) модерн
- 4) конструктивизм

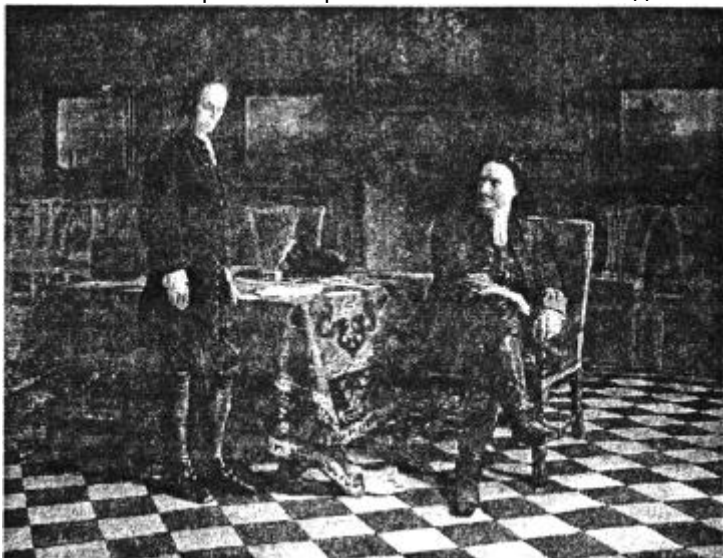
14. Рассмотрите иллюстрацию и ответьте на вопрос.



Где происходила битва, которую иллюстрирует данное изображение?

- 1) на реке Калке
- 2) на реке Сити
- 3) на Чудском озере
- 4) на реке Воже

15. Рассмотрите изображение и выполните задание.



Укажите век, к которому относятся изображенные на картине Н. Ге события.

- 1) XVI в.
- 2) XVII в.
- 3) XVIII в.
- 4) XIX в.

16. Рассмотрите изображение и выполните задание.



Укажите название площади, события на кото рой показаны на картине.

- 1) Дворцовая
- 2) Вознесенская
- 3) Сенатская
- 4) Красная

17. Рассмотрите изображение и выполните задание.



Укажите автора данной картины.

- 1) В. М. Васнецов
- 2) К. П. Брюллов
- 3) М. А. Врубель
- 4) А. К. Саврасов

18. Рассмотрите изображение и выполните задание.



Какому явлению, событию в отечественной истории посвящена данная картина В. И. Сурикова?

- 1) церковному расколу
 - 2) Смутному времени
 - 3) подчинению Новгорода Москве
 - 4) спору нестяжателей и иосифлян
- 19.** Рассмотрите изображение и ответьте на вопрос.



При каком правителе произошло событие, юбилею которого посвящён данный почтовый блок?

- 1) Иване III
 - 2) Иване IV
 - 3) Михаиле Романове
 - 4) Алексее Михайловиче
- 20.** Рассмотрите изображение и выполните задание.



Укажите исторических деятелей, которым посвящен памятник, представленный на изображении.

- 1) Борис и Глеб
- 2) Кирилл и Мефодий
- 3) Барма и Постник
- 4) Никон и Аввакум

21. Рассмотрите изображение и ответьте на вопрос.



Укажите художника, юбилею которого посвящена данная монета.

- 1) И.Е. Репин
- 2) В.М. Васнецов
- 3) В.В. Верещагин
- 4) В.И. Суриков

22. Рассмотрите изображение и ответьте на вопрос.



Укажите название государства, воинские знамёна которого изображены поверженными на данной почтовой марке.

- 1) Османская империя
- 2) Швеция
- 3) Пруссия
- 4) Франция

23. Рассмотрите изображение и ответьте на вопрос.



Событие, в честь которого выпущена данная марка, связано с деятельностью

- 1) Андрея Курбского
- 2) Ивана Фёдорова
- 3) братьев Лихудов
- 4) Афанасия Никитина

24. Рассмотрите изображение и выполните задание.



Укажите год, когда был выпущен данный почтовый блок.

- 1) 1973 г.
- 2) 1987 г.
- 3) 1990 г.
- 4) 1992 г.

25. Рассмотрите изображение и выполните задание.



Укажите год, когда была выпущена данная монета.

- 1) 1796 г.
- 2) 1801 г.
- 3) 1825 г.
- 4) 1855 г.

26. Рассмотрите изображения и выполните задание. Укажите город, в котором находятся изображённые памятники.



- 1) Киев

- 2) Новгород
- 3) Владимир
- 4) Москва

27. Рассмотрите изображение и выполните задание.



Укажите автора данной картины.

- 1) В.М. Васнецов
- 2) К.П. Брюллов
- 3) М.А. Врубель
- 4) А.К. Саврасов

28. Рассмотрите изображение и выполните задание.



Изображение посвящено событиям

- 1) 11 марта 1801 г.
- 2) 14 декабря 1825 г.
- 3) 19 февраля 1861 г.
- 4) 1 марта 1881 г.

29. Рассмотрите изображение и ответьте на вопрос.



Укажите период, когда был возведён памятник архитектуры, изображённый на марке.

- 1) конец XVII в.
- 2) вторая половина XVIII в.
- 3) середина XIX в.
- 4) начало XX в.

30. Рассмотрите монету и выполните задание.



Монета посвящена памяти выдающегося русского

- 1) композитора
- 2) скульптора
- 3) живописца
- 4) поэта

31. Рассмотрите монету и выполните задание.



Изображённое на монете архитектурное сооружение построено в стиле

- 1) ампи́р
- 2) барокко
- 3) готика
- 4) модерн

32. Рассмотрите монету и выполните задание.



Монета посвящена памяти выдающегося русского

- 1) композитора
- 2) скульптора
- 3) живописца
- 4) театрального режиссёра

33. Рассмотрите изображение и ответьте на вопрос.



Что из перечисленного относится к тому же десятилетию, когда была выпущена данная монета?

- 1) вступление России в Семилетнюю войну

- 2) деятельность Верховного тайного совета
- 3) издание жалованной грамоты дворянству
- 4) третий раздел Речи Посполитой

34. Рассмотрите изображение и выполните задание.



Какое событие произошло при жизни деятеля культуры, которому посвящена данная монета?

- 1) начало Крымской войны
- 2) подавление российскими войсками революции в Венгрии
- 3) создание III отделения императорской канцелярии
- 4) открытие железной дороги Санкт-Петербург — Москва

35. Рассмотрите изображение и выполните задание.



Какое событие произошло в то же десятилетие, что и событие, в память о котором выпущена данная монета?

- 1) избрание царём Михаила Романова
- 2) начало Смоленской войны
- 3) поход Лжедмитрия I на Москву
- 4) Медный бунт

36. Рассмотрите изображение и ответьте на вопрос.



Что из перечисленного относится к тому же десятилетию, когда была выпущена данная монета?

- 1) I раздел Речи Посполитой
- 2) италийский поход А. В. Суворова
- 3) создание военных поселений
- 4) издание «Манифеста о вольности дворянской»

37. Рассмотрите изображение и ответьте на вопрос.



Что из перечисленного относится к тому же десятилетию, что и событие, которому посвящена данная медаль?

- 1) открытие Государственной думы Российской империи
- 2) принятие «циркуляра о кухаркиных детях»
- 3) отмена крепостного права
- 4) подписание Ясского мирного договора