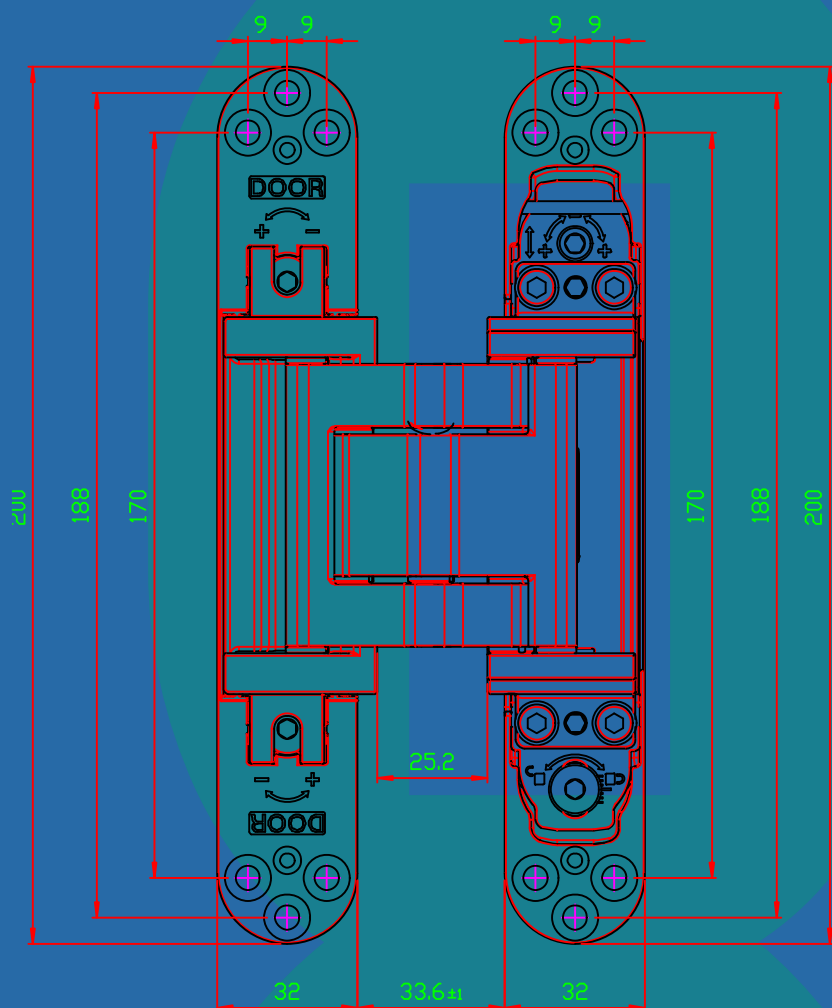
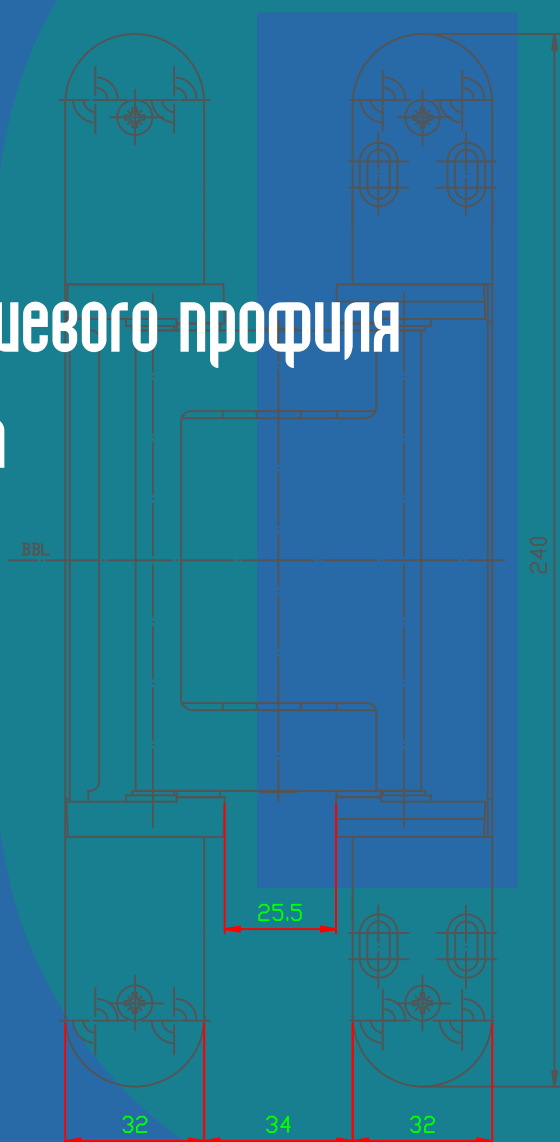


DWS



AP65-A8

Комплект дверного алюминиевого профиля
под отделку панелями 8 мм



Комплект профиля серии AP65-A8

Разработано с учетом многочисленных пожеланий наших покупателей - мебельщиков, при их непосредственном участии! Кто работает в премиум сегменте уже забыл как выглядят двери (высотой два метра)) разве что технические. Интерьеры растут неумолимо в ширину и высоту а значит надо соответствовать: -так есть для сохранения геометрии большого полотна необходим жесткий несущий каркас - основа под толщину отделочных панелей не менее 8 мм а для того чтобы вся эта красота держалась и функционировала еще и быстро собиралась - профиль подготовлен под надежную и красивую фурнитуру.

до 8,5 mm

толщина применяемых отделочных панелей при этом дверь открывается на 180*

до 300 кг

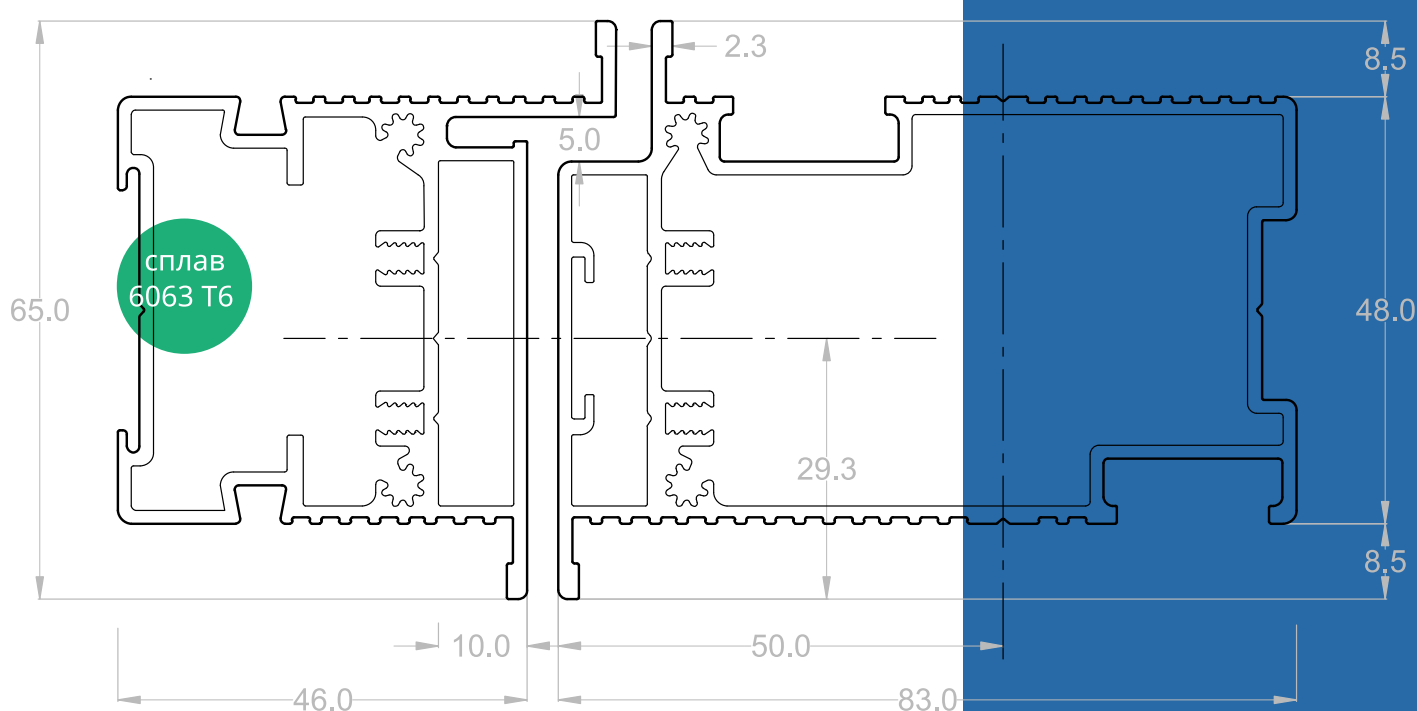
возможный вес полотна на 2 петли

до 5 m

возможная высота дверного полотна

APK65-A8

APD65-A8



Профиль подготовлен специально под центральные петли серии A8 от Simonswerk и KronaKoblenz, - только они имеют на данный момент достаточную несущую способность от 100 до 300 кг на две петли и наибольший разлет между двумя половинками 25-35 мм что позволяет спрятать их внутри профиля и облицевать профиль полотна и коробки внахлест одинаковой толщиной до 8,5 мм. В такую толщину уже попадают без дополнительной обработки шпонированные 6 мм панели, окрашенные 8 мм панели, крупноформатный керамогранит, стемалит, 3D панели, пантограф, - вообще любые стеновые панели уже можно без особого труда перенести на дверь даже непосредственно на объекте где необходимо подгонять текстуру. И при этом вас не будет стеснять вес отделочных панелей, можно быть уверенным что данная конструкция гарантированно выдержит и будет шататно функционировать.

реверсивность

блок на профиле AP65-A8 может быть как внешнего так и внутреннего открывания в *скрытом исполнении

6 ЦВЕТОВ

анадировки профиля серебро и черный стандарт золото, шампань, бронза, графит - по запросу

премиум

фурнитура гарантирует высочайшие эксплуатационные характеристики

Рекомендуемые

петли для профиля AP65-A8

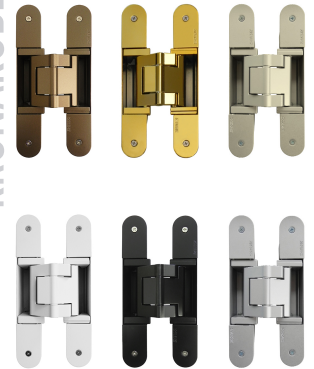
до 100 кг
на 2 петли



SIMONSWERK TE 540 3D A8



KRONAKOBLENZ KROSS8 K2810



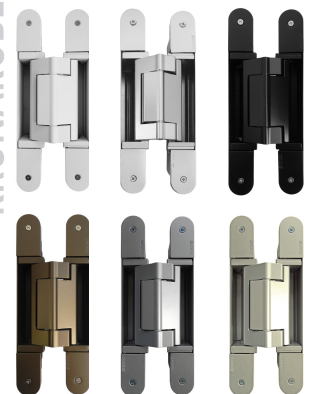
до 160 кг
на 2 петли



SIMONSWERK TE 640 3D A8



KRONAKOBLENZ KROSS8 K2816



до 300 кг
на 2 петли



SIMONSWERK TE 626 3D A8

петля выполнена целиком из нержавеющей стали сатинирована

ARMADILLO U3D8000.UPG6 TECH

до 60 кг на 2 петли

Pivot петли к профилю не привязаны и подбираются индивидуально

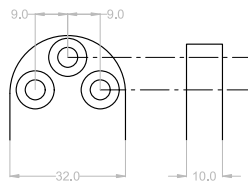
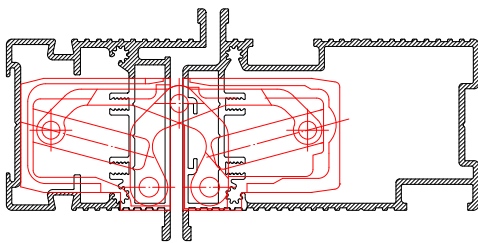
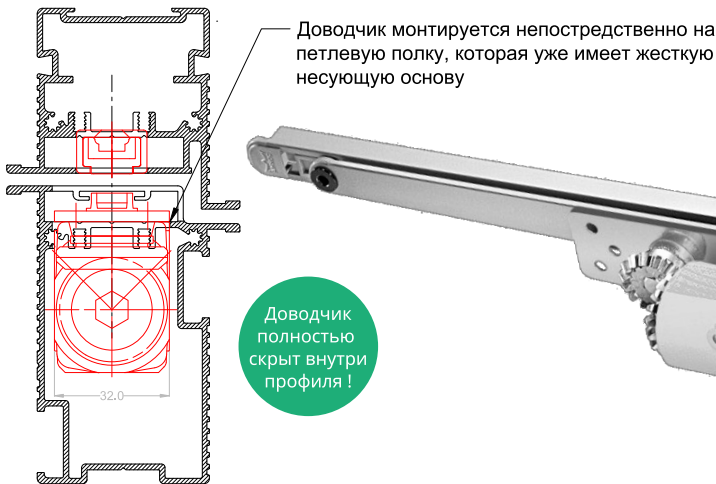


Посадка фурнитуры в профиль

AP65-A8

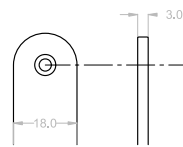
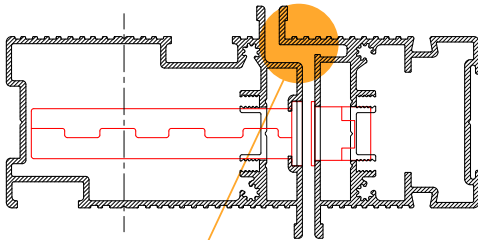
ДОВОДЧИК

встраиваемый от Dorma Kaba ITS 96 EN 2-4 + G 96 N 20 P или аналоги размером до 32 мм



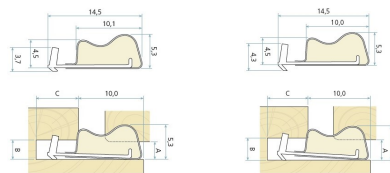
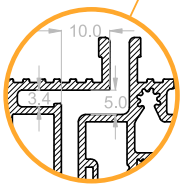
ПЕТЛИ

все петли серии A8 и CROSS8 с глубиной посадки плеча 10 мм и толщиной 32 мм соответствуют глубине монтажной полки и центровки мест крепления



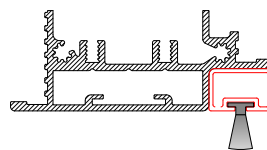
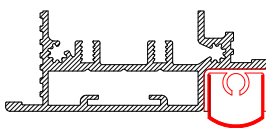
ЗАМКИ

все замки с лицевой планкой сечением 3x18 мм для профиля APD65-A8 являются штатными а подходящий *backset 50 мм.



УПЛОТНИТЕЛИ

подходят Schlegel Q-Lon 3079, Q-Lon 3072 и аналоги подходящие по размеру и качеству



АВТОПОРОГ

узкопрофильный автопорог или щетка, будут отличным дополнением к двери в нижней или верхней четверти полотна