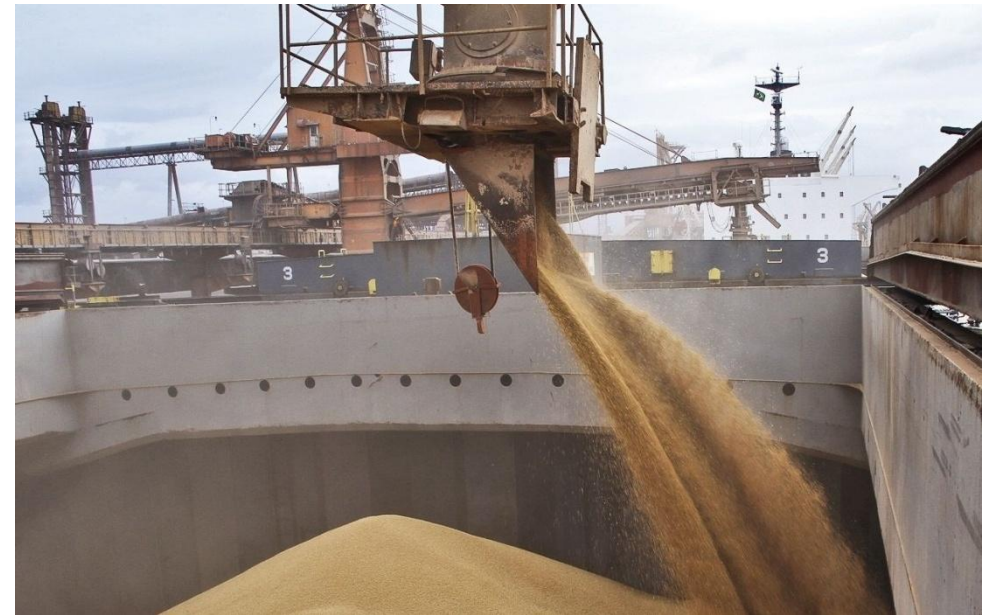




**Национальная
стивидорная
компания**



Зерновая логистика в порту Темрюк



Национальная стивидорная компания – оказание стивидорных услуг в морском торговом порту Темрюк

Направление деятельности:



**Перевалка
грузов**



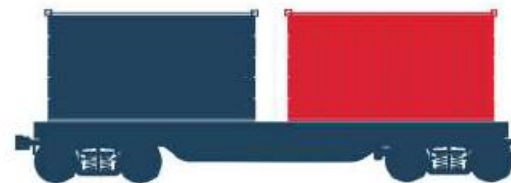
**Таможенное
оформление**



**Портовое
экспедирование**



**Фрахтование
судов**



**Наземное
экспедирование**

Инфраструктура

Портовый терминал.

- Склад оперативного накопления 3 000 т.
- Осадка 5 м, пропускная способность 40 000 т/мес.
- Норма погрузки 2 500 т/сут.

Складские площади.

- Склады напольного хранения в предпортовой зоне с вместимостью:

5 000 т. – с июня 2022 г.

10 000 т. – с августа 2022 г.

20 000 т. – с сентября 2022 г.

- Возможность развертывания лаборатории.

Автовесы.

- 2 шт. – длина 21 м., до 80 000 кг.



Инфраструктура

Техника.

- Зерновозы – 10 шт.
- Автоопрокидыватель – 1 шт.
- Погрузчик фронтальный – 3 шт.
- Погрузчик телескопический – 1 шт.
- Погрузчики вилочные: 2 шт. – 1,8 т.
1 шт. – 5 т.
1 шт. – 7 т.



Инфраструктура

ЖД тупик протяжённостью 1,7 км.

- Возможность нижней выгрузки вагонов-хопперов (30 вагонов в сутки).
- Возможность принимать поездные отправки.
- Рампа стационарная для выгрузки/погрузки крытых вагонов.
- Код станции 527807 Темрюк эксп.



Инфраструктура

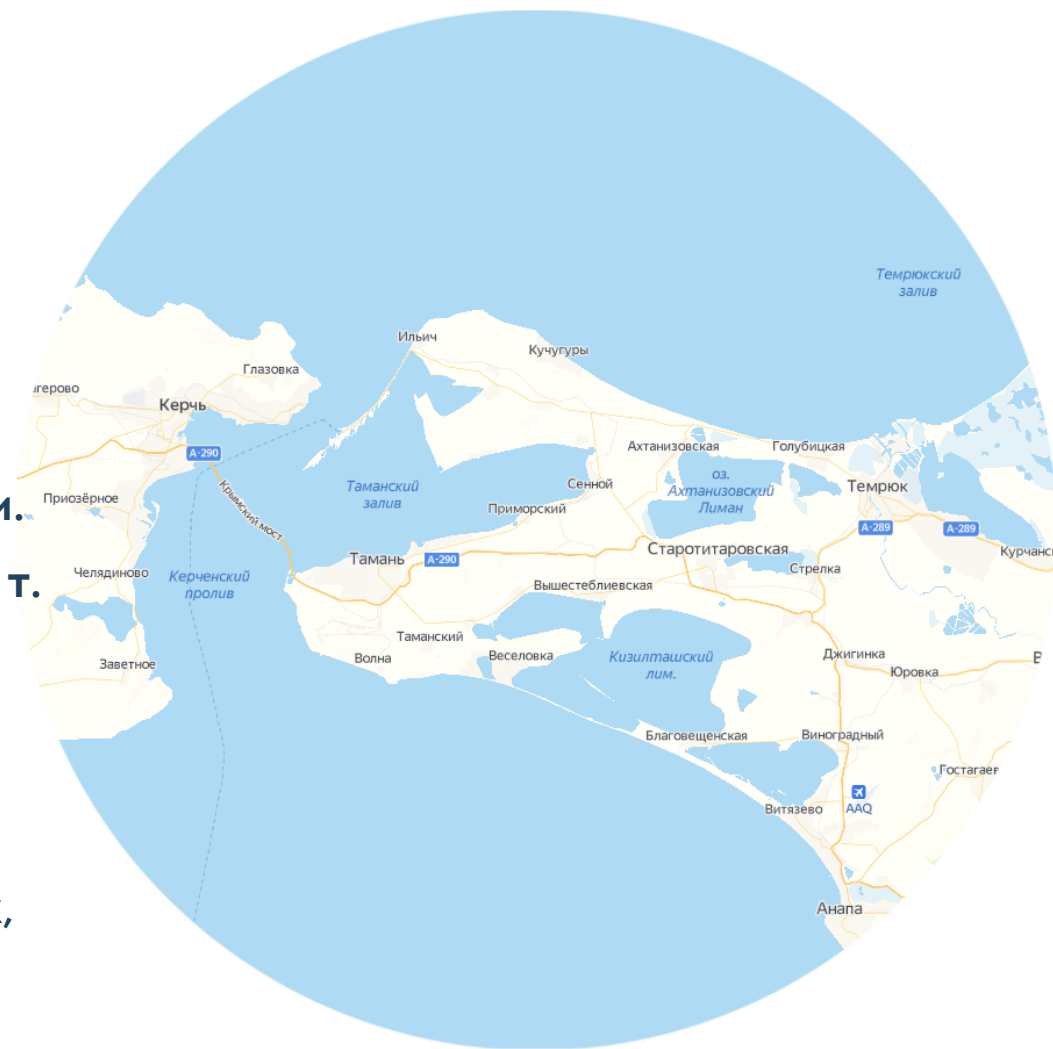
- Возможность принимать и обрабатывать генеральные грузы (мешки, биг-бэги, тарно-штучная продукция, грузы деревообрабатывающей промышленности и др. грузы).
- Мобильная рампа для выгрузки/погрузки авто, контейнеров и крытых вагонов.
- Склады для накопления судовой партии.



Инфраструктура

Морская составляющая.

- Круглогодичная навигация (отсутствие ледовых условий).
- Стабильный уровень воды.
- Близость к Керченскому мосту, району рейдовой перевалки.
- Возможность грузить суда грузоместимостью 7 000 – 7 500 т.
- Разница в фрахтовых ставках по сравнению с Ростовом-на-Дону составляет 6-9 \$
- Возможность осуществлять завоз груза на рейдовый накопитель с дальнейшей погрузкой судов класса Handymax, Supramax, Panamax.





+7 (499) 455-03-74



**г. Москва, Варшавское
шоссе, 1 стр. 17
г. Темрюк, ул. Анапское шоссе, 3**



cargo@nstport.ru