

**RADIAL FAN WITH FORWARD CURVED BLADES**

Радиальный вентилятор с вперед загнутыми лопатками

Radialventilator mit vorwärts gekrümmten Schaufeln

Wentylator promieniowy z łopatkami pochylonymi do przodu



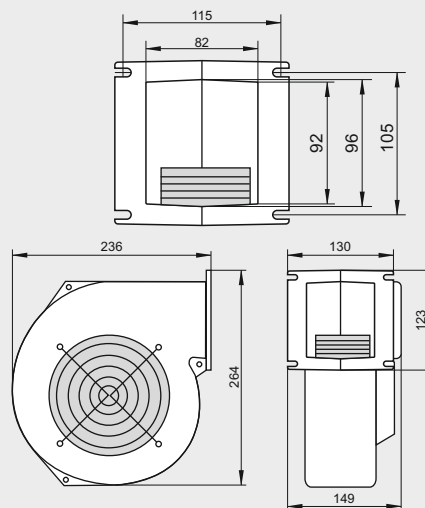
MOTOR TYPE / Тип двигателя / Motortyp / Typ silnika:  
 VOLTAGE / Напряжение / Spannung / Napięcie znamionowe:  
 MAXIMUM PRESSURE / Полное давление / Maximaler Druck / Spręż max.:  
 MAX. AIR FLOW / Макс. производ. / Max Luftfördermenge / Wydatek max.:  
 SPEED / Частота вращения / Drehzahl / Prędkość obrotowa:  
 POWER INPUT / Входная мощность / Leistungsaufnahme / Moc pobierana:  
 WEIGHT / Масса / Gewicht / Masa:  
 PERM. AMB. TEMP. / Zuläs.Umgeb. Temp. / Допуст. темп. среды / Dop. temp. otoczenia:  
 MATERIAL OF IMPELLER / Материал ротора / Laufradmaterial / Materiał wirnika:  
 HOUSING / Gehäuse / Корпус / Obudowa:  
 FLANGE / Фланец / Flansche / Kołnierz:

R2E 160-AY50-26      RF2C-160/062 K365  
 230 V~ 50 Hz  
 630 Pa  
 620 m³/h  
 2500 rpm      2740 rpm  
 210 W      278 W  
 4.10 kg  
 -25°C do +40°C

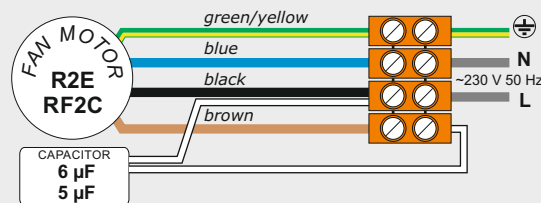
SIZE AND HOLES CAN BE ADAPTED TO THE REQUIREMENTS

/ Размер и отверстия могут быть адаптированы к требованиям  
 / Größe und Bohrungen kann den Anforderungen angepasst werden  
 / Rozmiar i otwory mogą być dostosowane do wymagań

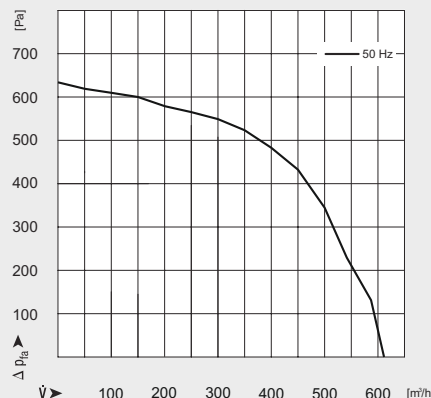
FAN DIMENSIONS / Размеры вентилятора / Lüfterabmessungen / Wymiary wentylatora:



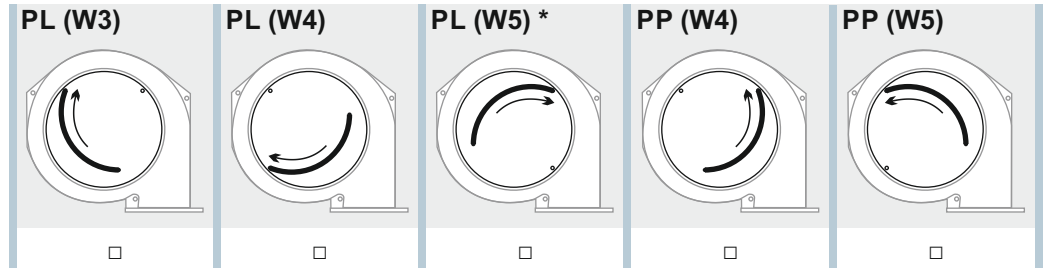
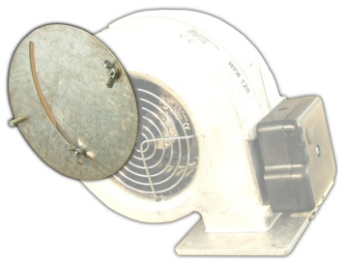
CONNECTION DIAGRAM / Схема подключения / Anschlussbild / Schemat połączenia:



CURVES / Характеристика / Curves / Charakterystyka:

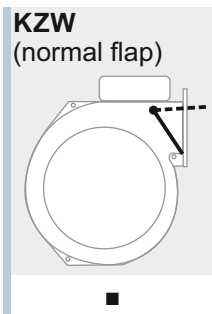


### Screen / Диафрагма / Blende / Przysłona:



\* PL(W5) - collision with normal valve KZW and deep valve KGL

### Flap / Клапан / Klappe / Klapka:

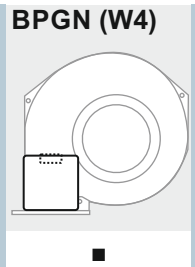
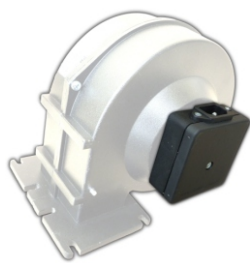


The flap with the largest coverage area of the outlet.

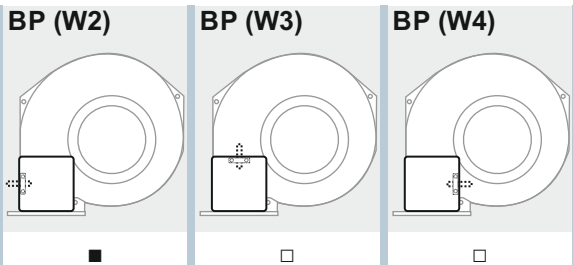
In the open position, sticking out a bit out of the housing.

### Terminal box / Клеммная коробка / Schaltschrank / Puszka elektryczna:

Side assembly, with IEC socket



Side assembly, with hole for the power cord



### Power cable / Кабель питания / Stromkabel / Kabel sieciowy:



+0,15m  
+0,30m  
+0,80m  
+1,60m  
+2,00m  
+2,50m  
+3,00m

### Housing painted / Корпус окрашен / Cover lackiert / Malowana obudowa:



M  
black  
semi-gloss  
powder coating