



*Дом на Сиреневой улице*

## **Внимание! Интерактивный документ! Чтобы ссылки работали документ необходимо сохранить на ПК!**


Содержание, ссылки и отдельные элементы проекта интерактивны.

### **Работа с содержанием.**

Для перехода к нужному разделу на странице Содержание наведите курсор мыши на стрелку  напротив соответствующего раздела, курсор мыши сменит изображение на указательный палец, после кликаем правой кнопкой мышки один раз.

Для возврата обратно к содержанию в нижнем левом углу листа кликаем мышью 1 раз на надпись «Вернуться к содержанию».

### **Работа с визуализацией.**

Для удобной работы планы зоны участка содержат указатели направления взгляда для каждой визуализации, для просмотра видовой точки на плане используйте значек  - наведите курсор мыши на данный значек, курсор мыши сменит изображение на указательный палец, после кликаем правой кнопкой мыши для перехода к визуализации.

Для возврата к плану зоны участка нажмите на значек  в нижнем правом углу визуализации.

# СОДЕРЖАНИЕ

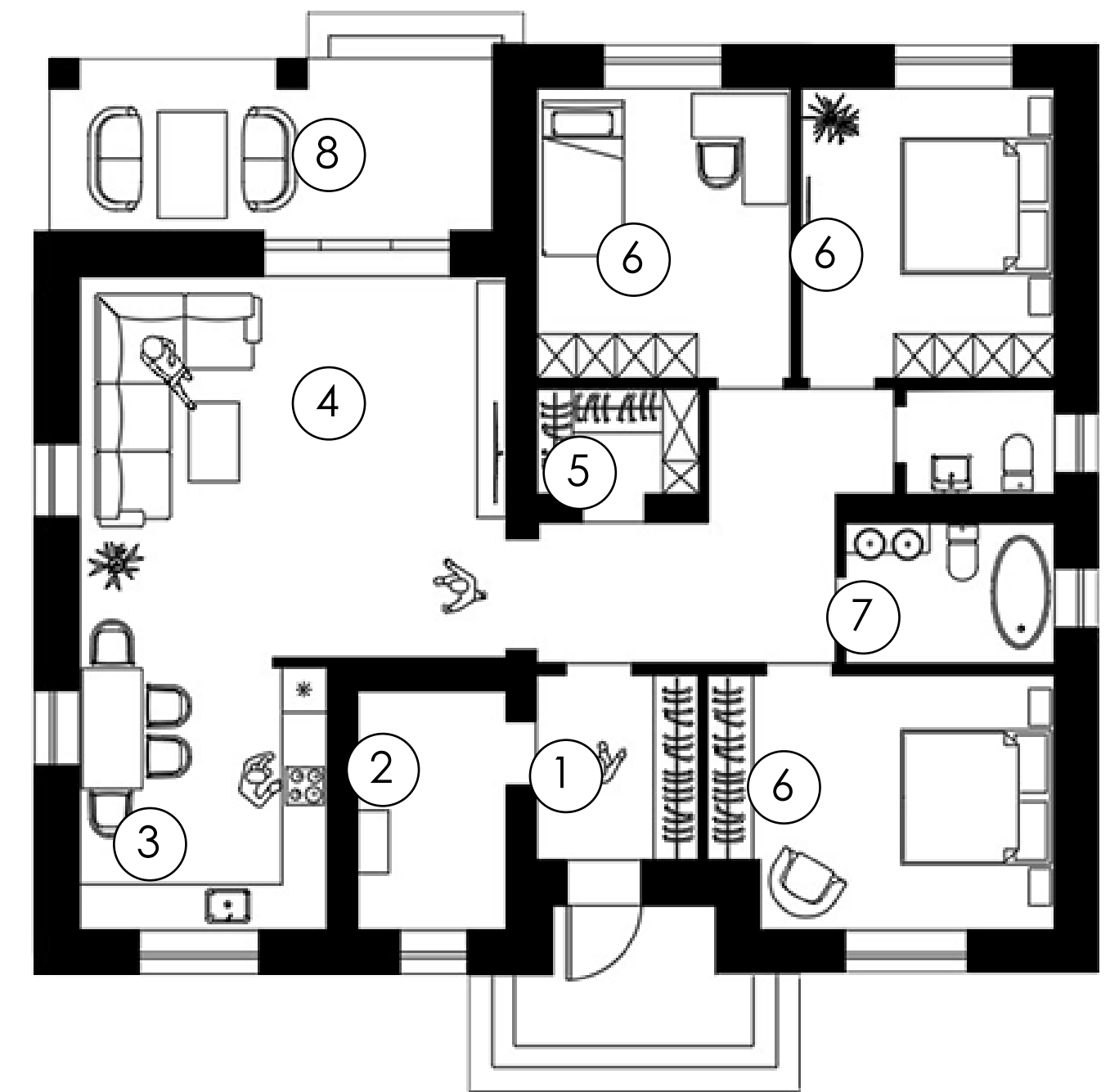
---

- План дома ▶
- Фасады дома ▶
- План участка ▶
- Ландшафтные объекты ▶
- Входная зона участка ▶
- Зона детской площадки ▶
- Зона отдыха ▶
- Зона огорода ▶
- Зона уединения ▶
- Сезоны ▶
- Видео-обзор ▶
- Разбивочный чертеж ▶

# План дома

Экспликация:

1. Прихожая
2. Котельная
3. Кухня
4. Гостиная
5. Гардеробная
6. спальня
7. Санузел
8. Терраса



# Фасады дома

Главный фасад. Окна кухни и котельной. Вход. Окна спальни.



Задний фасад. Окна спален. Терраса.



Боковой фасад. Окна гостиной и кухни.



Боковой фасад. Окна санузлов.



# План участка

## ЭКСПЛИКАЦИЯ:

1. Дом
2. Гараж
3. Зона детской площадки
4. Пергола
5. Летняя кухня с мангалом
6. Дровник
7. Бассейн
8. Техническая зона (оборудование для бассейна, авто-полива, хранение садового инвентаря в летний период)
9. Лаундж-зона с чашей для костра
10. Прудик с водопадом
11. Огород с теплицей
12. Садовые качели
13. Калитка
14. Откатные ворота
15. Подъездная площадка (парковка)

# Ландшафтные объекты

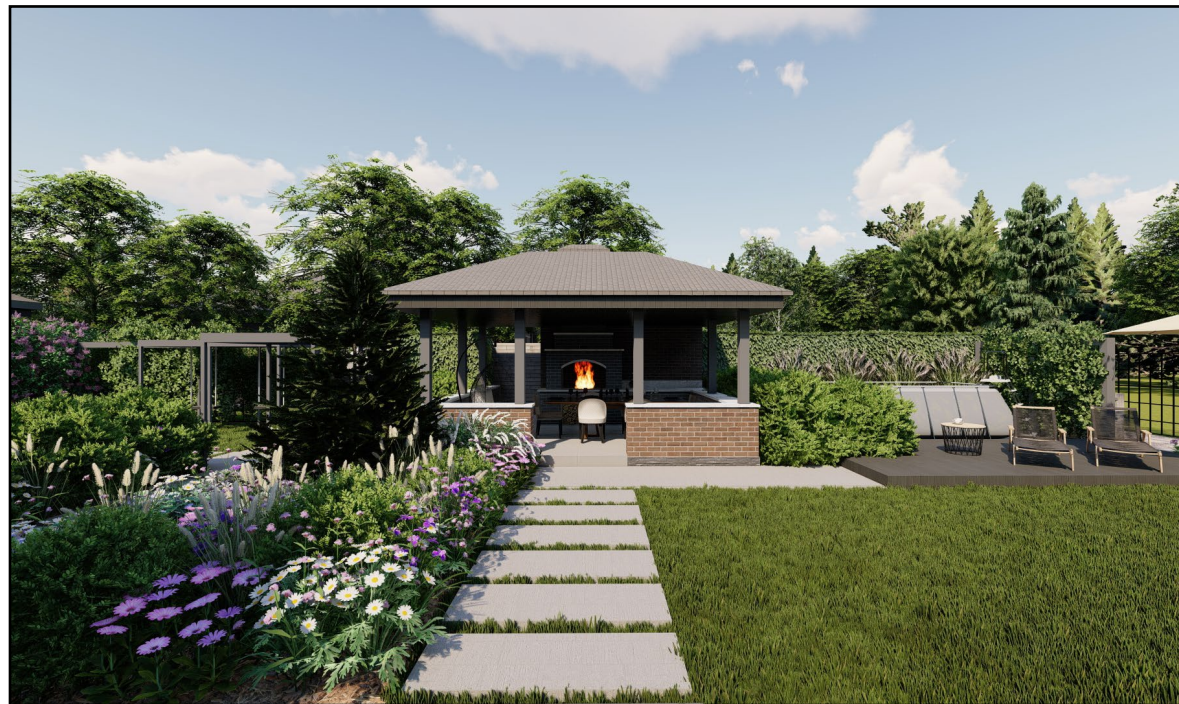
Бассейн



Лаундж-зона



Летняя кухня



Огород с теплицей



Гараж и подъездная площадка



Входная группа



# Входная зона участка



Во входной зоне участка размещен гараж на 1 автомобиль, парковочная площадка, над которой можно разместить навес для автомобилей.

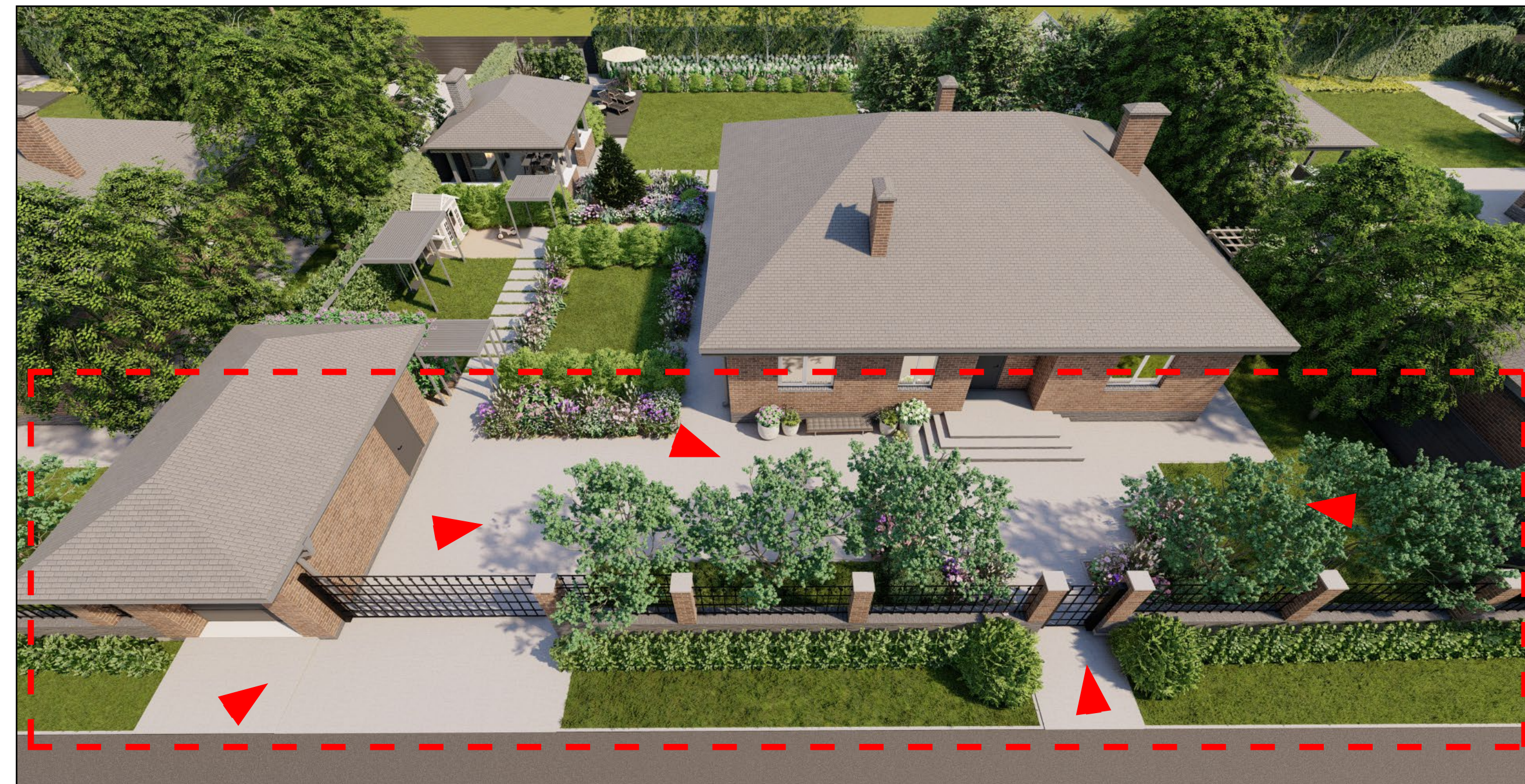
Калитка расположена напротив входной группы дома. Зона у калитки украшена вечнозелеными шаровидными кустарниками и цветниками, декоративными весь сезон. Внутри участка вдоль забора высаживаются декоративные кустарники высотой до 4 метров, которые служат кулисой.

Территория за забором оформляется вечнозеленой живой изгородью и шаровидными хвойными растениями.

Парковочная площадка отгорожена от внутреннего двора с детской площадкой декоративным кустарником высотой 1,5 - 2 метра.

Пройти во внутренний дворик можно двумя путями:

1. основная дорожка вдоль дома ведет к террасе дома,
2. пошаговая дорожка через перголу ведет к детской площадке, и далее поворачивая через перголу - к террасе дома.















[Вернуться к плану видовых точек](#) >>>

[Вернуться к содержанию](#)

Дом на Суряева ул.

# Зона детской площадки

Детская площадка размещена во внутреннем дворике так, чтобы за детьми можно было наблюдать из окон кухни с гостиной, ее видно из летней кухни и из лаундж-зоны.

Площадка зонирована при помощи декоративных кустарников и цветников. От дома отделена зеленой лужайкой, которая также может использоваться для активных игр. Плиты пошаговой дорожки здесь как бы раздвигают цветник и приглашают на газон.

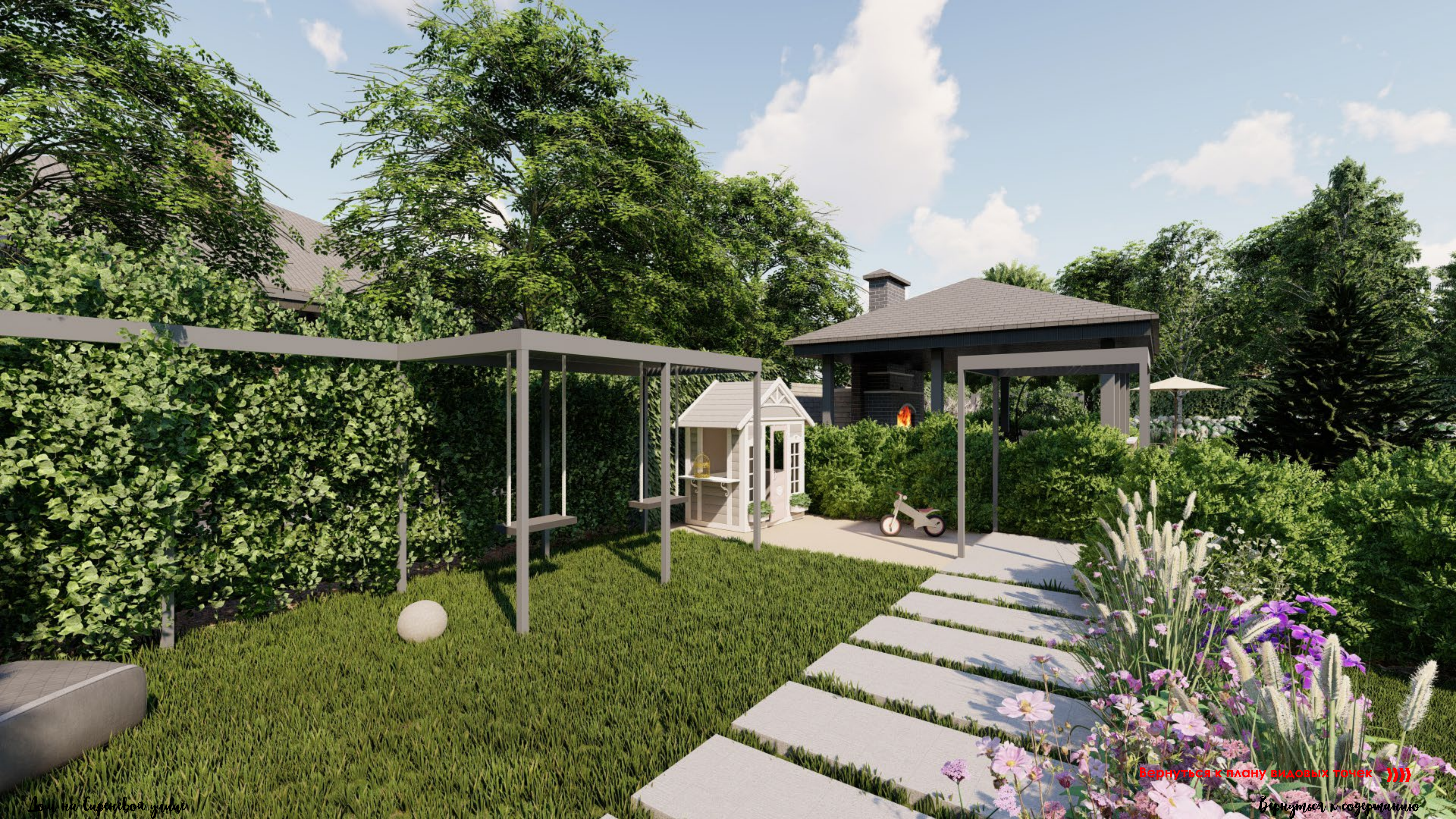
При этом первое, что видно владельцам дома из окон кухни и гостиной, направленных во внутренний дворик - это цветник и лужайка. И уже на их фоне виднеется игровая зона.

На детской площадке размещена большая пергола с качелями, однако конструкция может быть дополнена шведской стенкой, кольцами и канатом. Также можно поставить небольшую горку. На площадке с резиновым покрытием можно установить детский домик, палатку (детский вигвам), песочницу и т.п.

Переход к детской площадке осуществляется по пошаговым дорожкам через малые перголы, выполненные в едином стиле с игровой перголой.











# Зона отдыха

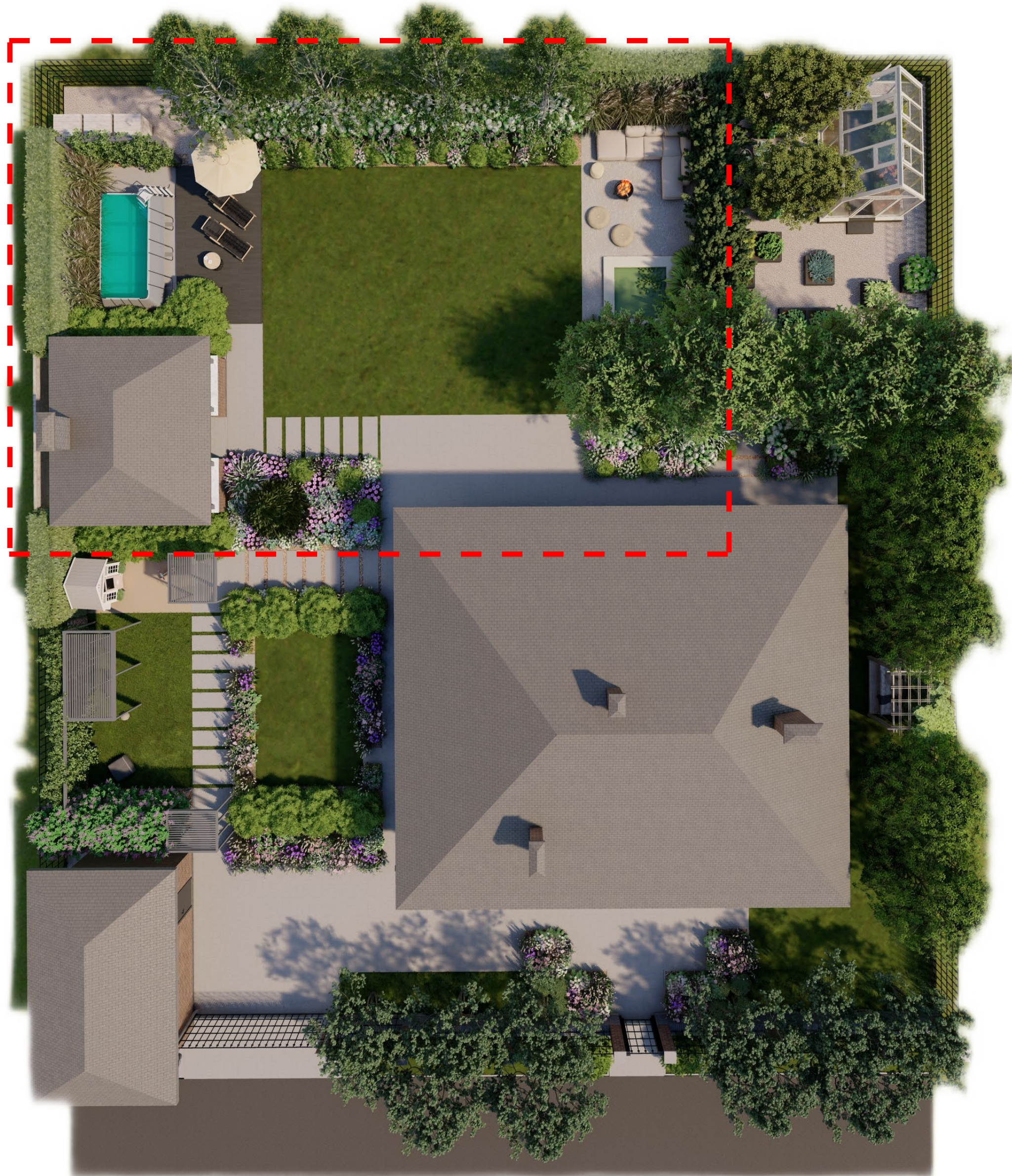
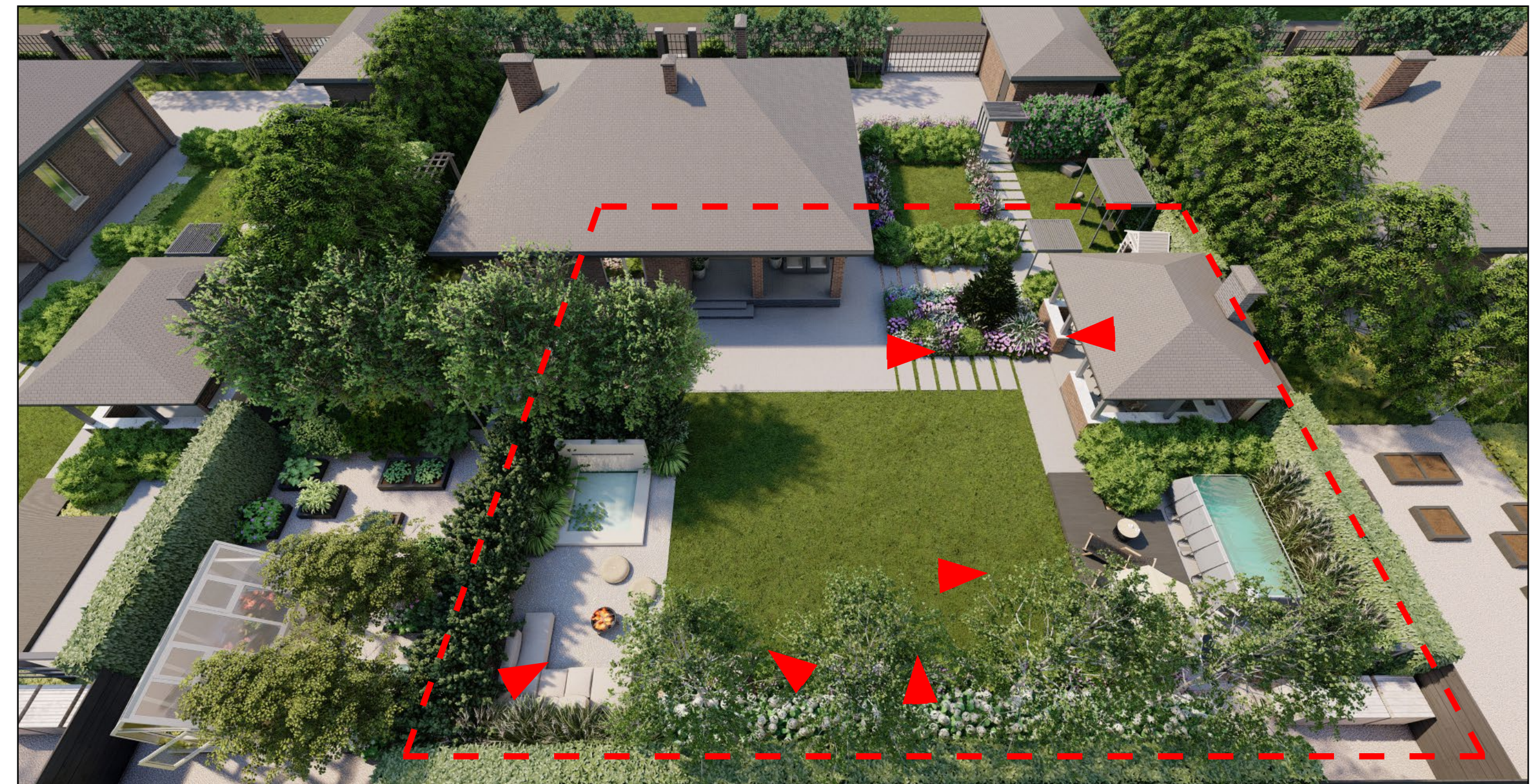
Задний двор дома практически полностью отдан под зону отдыха. В свою очередь зона отдыха включает в себя 4 локации:

- терраса дома,
- летняя кухня со встроенной печью-мангалом (можно разместить до 12-14 человек),
- зона для бассейна (длиной до 6 м.) с площадкой для загара из террасной доски (декинг),
- лаундж-зона с чашей для открытого костра, украшенная прудиком с водопадом.


В цветнике рядом с летней кухне высаживается новогоднее дерево. Здесь его видно практически из каждого уголка зоны отдыха, а также просматривается из окон кухни и гостиной, выходящих в сторону детской площадки. И на детскую площадку дети проходят мимо новогоднего дерева, поэтому оно всегда в центре внимания.

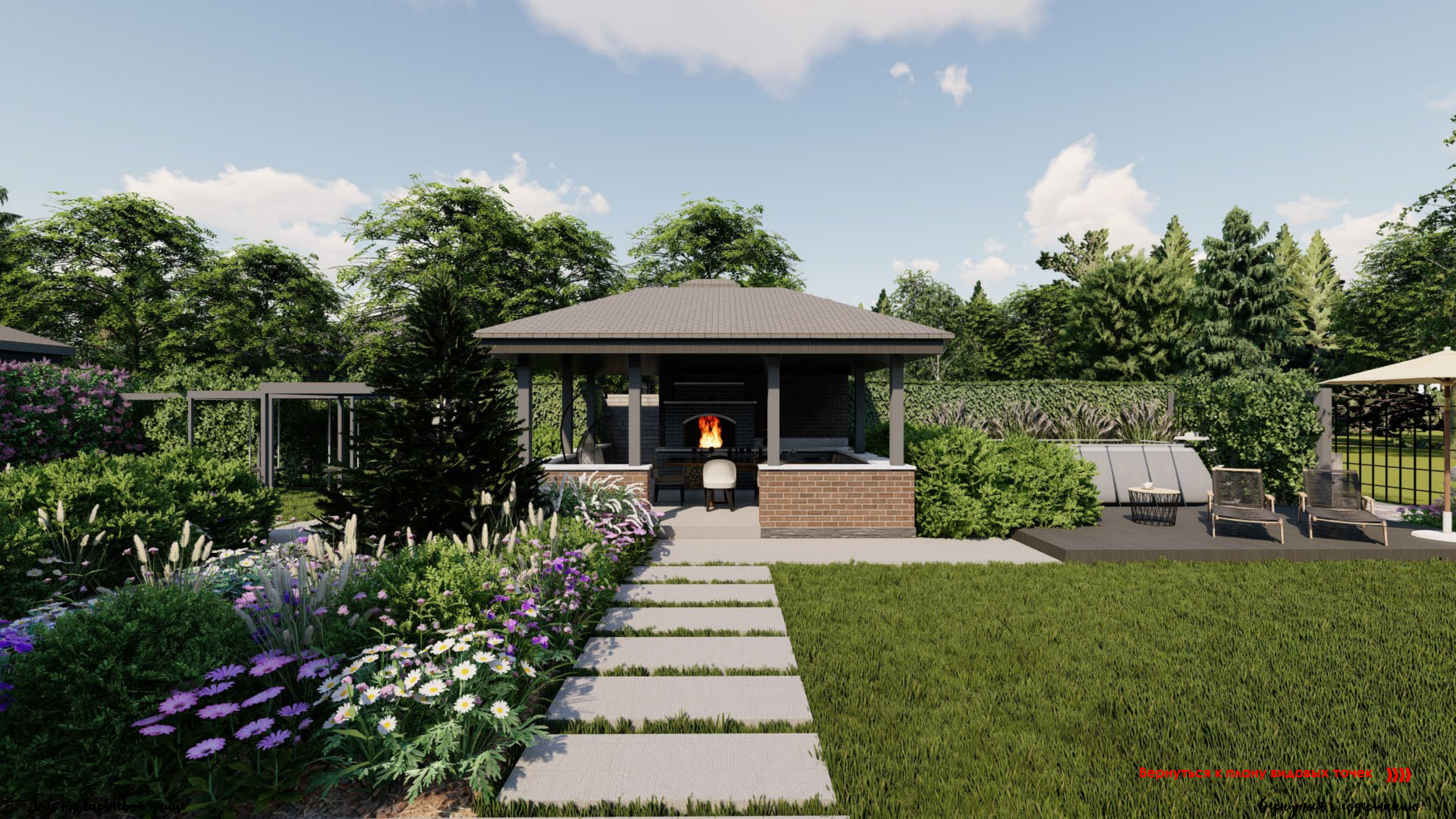
В углу участка, за бассейном шпалера с лианой прячет техническую зону. Здесь прячется оборудование для бассейна, устанавливается оборудование и бочки для накопления воды для автополива. Также здесь можно разместить небольшой хламовник для хранения садового инструмента.

Живая изгородь и деревья вдоль забора защищают двор от просмотра со стороны соседей.





[Вернуться к плану видовых точек](#) 



[Вернуться к плану видовых точек](#) )))

[Вернуться к содержанию](#)







[Вернуться к плану видовых точек](#) )))

[Вернуться к содержанию](#)

Создание ландшафтной архитектуры





# Зона огорода

Огород спрятан в углу участка за высоким кустарником и деревьями и его не видно из зоны отдыха. Его как будто нет, но на самом деле это одна из функциональных «комнат» сада.

Это может быть небольшой огородик для выращивания овощей и зелени, а может быть просто декоративный аптекарский огород с пряными и лекарственными травами.

Тут же высаживаются ягодные кустарники и плодовые деревья.

В огороде можно установить теплицу или оранжерею для выращивания теплолюбивых растений.

В тени деревьев можно поставить небольшой чайный столик с креслами для отдыха в перерыве между работой в грядках.





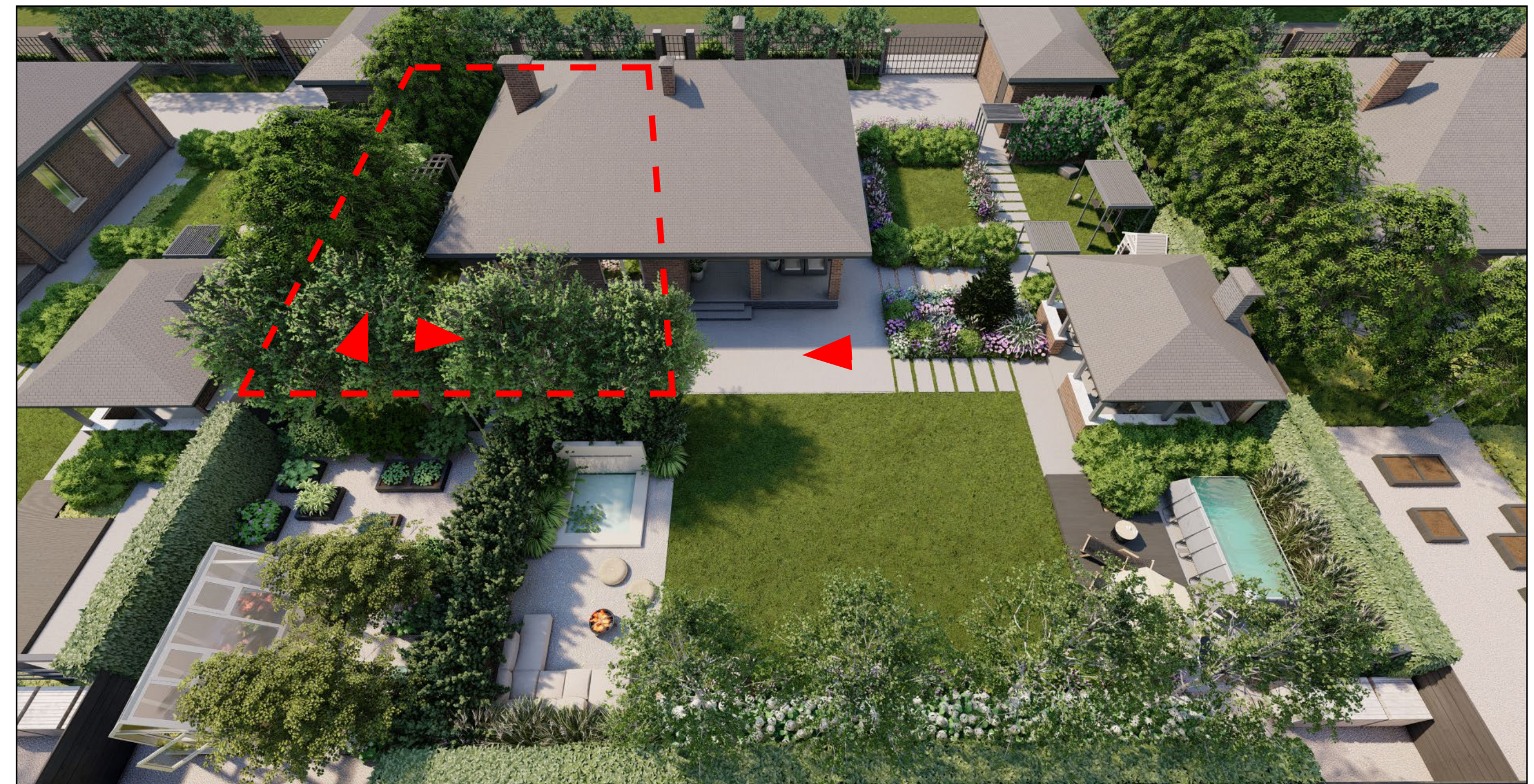
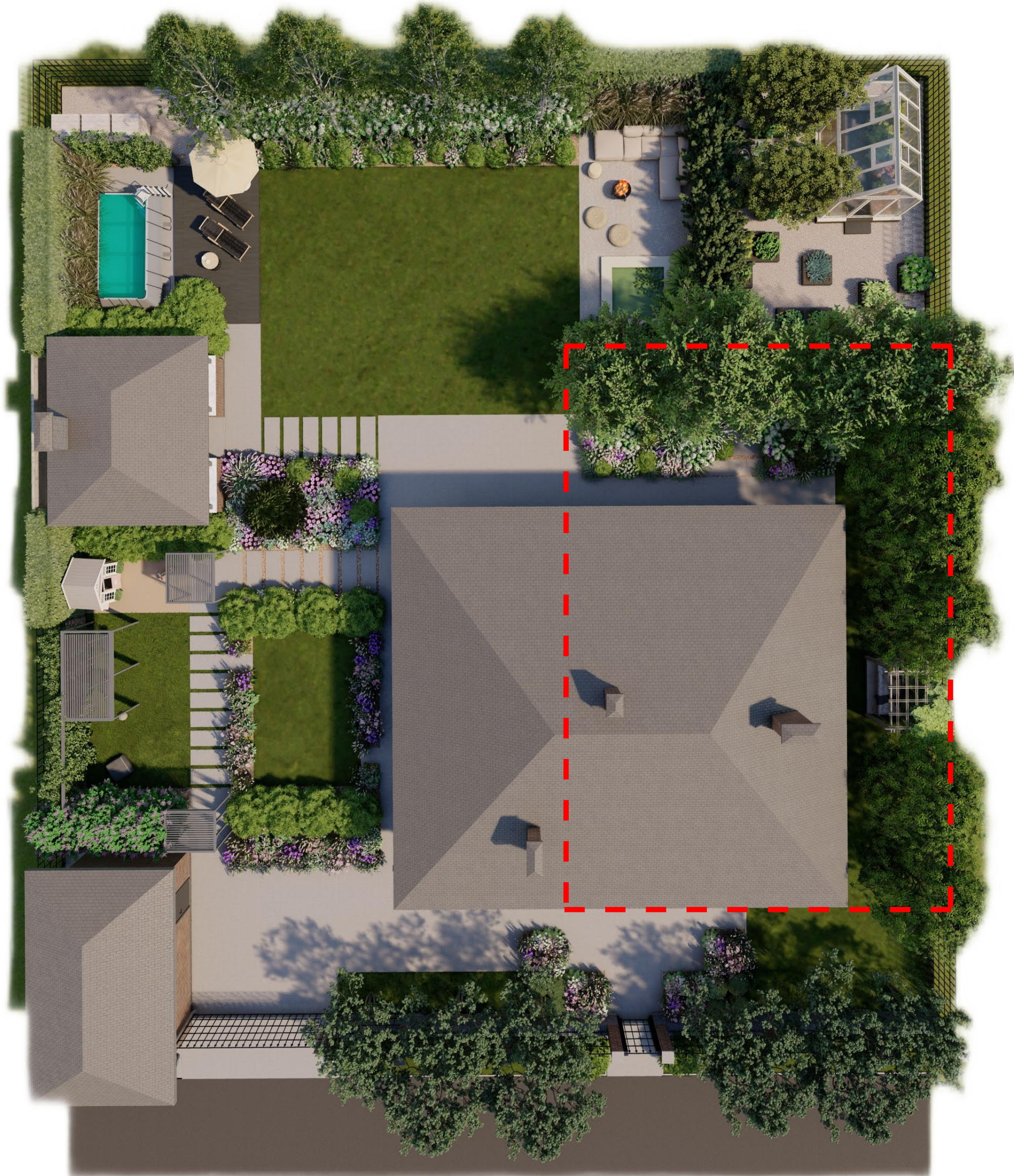


# Зона уединения

Окна спальни спрятаны от шумных компаний, отдыхающих на летней кухне или у костра, декоративной клумбой и рядом плодовых деревьев.

В то же время эта клумба прячет за собой огород, куда можно пройти по пошаговой дорожке под аркой сквозь яркий цветник.

За домом сбоку также организована посадка плодовых деревьев в тени которых можно установить садовые качели, гамак или лежанку-тапчан. Получается тихое местечко, где можно уединиться с книгой.









[Вернуться к плану видовых точек](#) >>>

[Вернуться к содержанию](#)

[См. на странице 1](#)

# Сезоны в саду

Весна



Лето



Осень



Зима





# Видео-обзор

Для перехода к видео на YouTube нажмите кнопку:



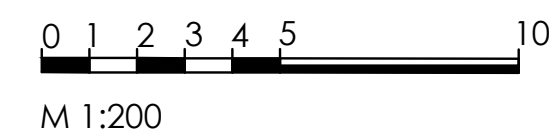
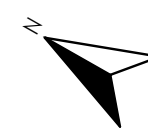
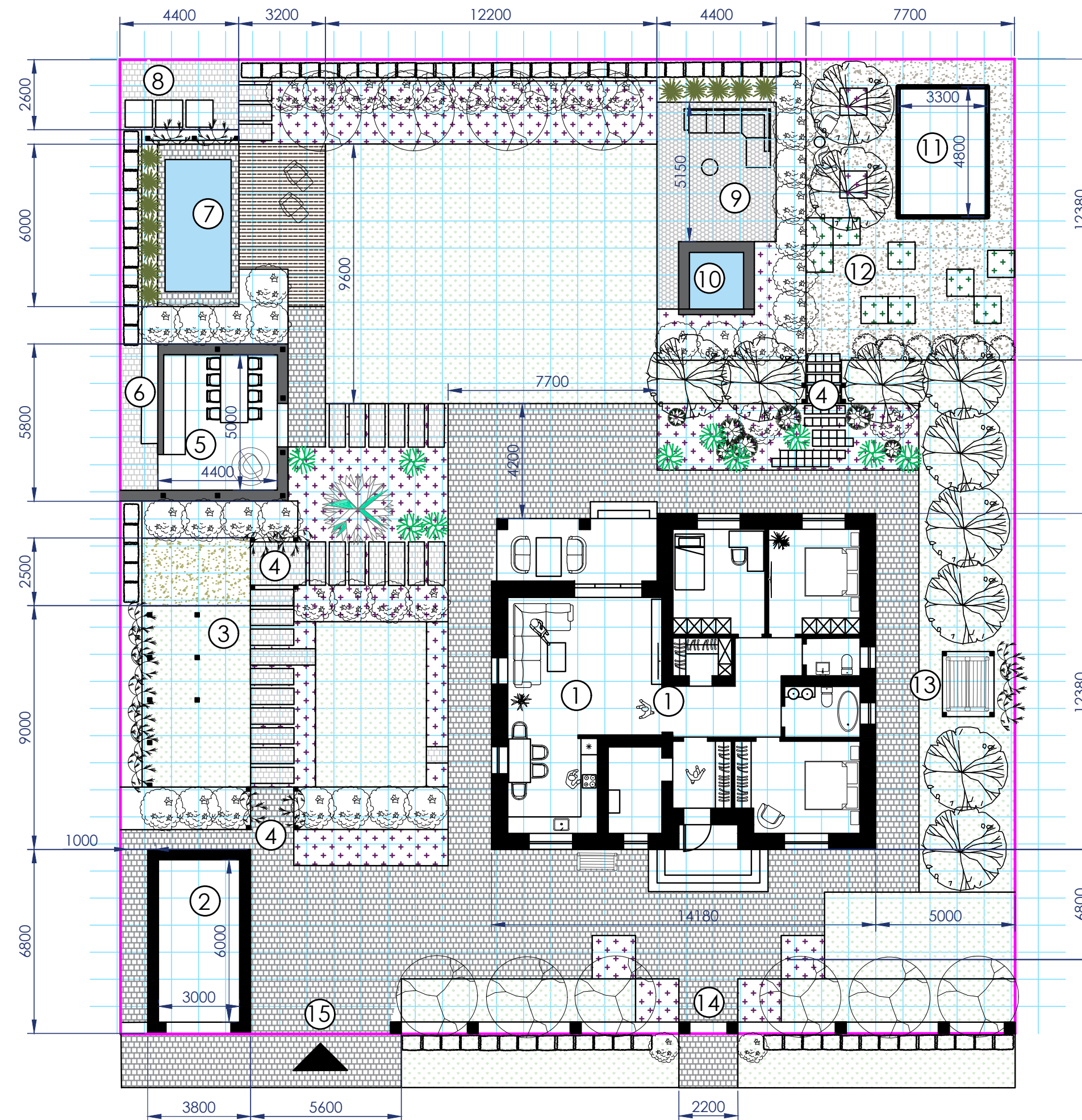
# Разбивочный чертёж

## Экспликация

1. Дом
2. Гараж
3. Зона детской площадки
4. Пергола
5. Летняя кухня с мангалом
6. Дровник
7. Бассейн
8. Техническая зона (оборудование для бассейна, автополива, хранение садового инвентаря в летний период)
9. Лаундж-зона с чашей для костра
10. Прудик с водопадом
11. Теплица
12. Аптекарский огород
13. Садовые качели
14. Калитка
15. Откатные ворота

## Условные обозначения

-  Въезд на участок с подъездной дороги
-  Кадастровая граница участка
-  Моштение, тип 1
-  Моштение, тип 2
-  Декинг
-  Гран. отсев
-  Резиновое покрытие
-  Газон
-  Грядки
-  Цветники
-  Садовая мебель
-  Декоративные деревья
-  Плодовые деревья
-  Лиственные кустарники
-  Хвойные кустарники
-  Лианы
-  Новогоднее дерево
-  Живая изгородь
-  Ягодные кустарники



Прим.: Размеры даны в миллиметрах. Шаг разбивочной сетки 1 м.



*Julia Osipova*  
**garden designer**

Проект «Дом на Сиреневой улице»  
Ландшафтный дизайнер Юлия Осипова  
[www.LD71.ru](http://www.LD71.ru)  
[osipova@ld71.ru](mailto:osipova@ld71.ru)  
+7 950 900 56 20  
[@osipova\\_july](https://www.instagram.com/osipova_july)