

CASPOL ONE

Жидкий пластик

**для литья декоративных изделий в эластичные
формы**

tel. +7 (910) 873 – 08 – 54

e-mail: dussonline@yandex.ru

Рабочее соотношение компонентов А:Б :	1 : 1	
Время гелеобразования (жизни, текучести) мин. :	1 - 3	
Время отверждения (извлечения из формы) мин. :	7 - 15	
Время полного отверждения (пост-отверждение) ч. :	24 - 48	
Цвет	бежевый	-
Твердость, Шор Д	72-82	ГОСТ 24621-2015
Плотность, г/см ³	1-1,1	ISO 1183
Модуль упругости на изгиб, МПа	1210	ГОСТ 9550-81
Предел прочности на изгиб, МПа	53	ISO 178
Ударная вязкость по Шарпи, кДж/м ²	20	ГОСТ 4647-2015
Температура тепловой деформации, °С	75	ISO 75B

Механические свойства

tel. +7 (910) 873 – 08 – 54

e-mail: dussonline@yandex.ru

CASPOL ONE — это двухкомпонентная полиуретановая система быстрого отверждения. Компоненты А и Б смешивают в установленном соотношении до полной гомогенизации, после чего полученную смесь подают в форму. Полимер отверждается в течение короткого времени, после чего извлекается и направляется на пост-отверждение на 24 часа. Компонент А представляет собой смесь простых полиэфиров с пластификаторами. Компонент Б представляет собой смесь изоцианата (MDI) с изомерами и гомологами.

ПОКАЗАТЕЛЬ	А	Б	СМЕСЬ
Динамическая вязкость при температуре 20°C, МПа·с	90±20	80±20	85±20
Плотность при температуре 20°C, г/ см ³	0,98±0,05	1,15±0,05	1 ±0,05
Внешний вид	жидкость	жидкость	жидкость
Цвет	светло - желтый	темно - коричневый	бежевый

Физические свойства

tel. +7 (910) 873 – 08 – 54

e-mail: dussonline@yandex.ru

- 1. Подготовьте форму.** Нанесите разделительный состав (антиадгезионные спреи и смазки на основе силиконов, воска и парафинов). Перед использованием разделительного состава произведите тестовую заливку в небольшом количестве для определения совместимости разделительного состава с продуктом CASPOL.
- 2. Смешайте компонент А с компонентом Б.** Смешивать компоненты следует в соотношении 1:1, до однородности. Для получения качественного изделия рекомендуем соблюдать условия переработки, указанные производителем в технической документации на продукт, а именно: соотношение смешиваемых компонентов, температуру компонентов, формы и окружающей среды.
- 3. Получившуюся массу влейте в форму.**
- 4. Дождитесь отверждения материала.** Время отверждения составляет 7-15 мин.
- 5. Извлеките изделие из формы.**
- 6. Положите изделие на ровную поверхность до полного отверждения.** Время полного отверждения составляет 24-48 часов.
- 7. Изделие готово для дальнейшей обработки.**

Применение

- **Условия работы.**

Температура компонентов и формы должна быть 20-22° С. Перед использованием компоненты должны быть тщательно перемешаны. Важно во время переработки компонентов обеспечить низкую влажность воздуха и абсолютно сухую поверхность формы. Пористые поверхности, например дерево, должны быть хорошо обработаны порозаполняющими составами. После перемешивания компонентов полимер заливается в нижнюю точку формы

- **Обработка и окрашивание.**

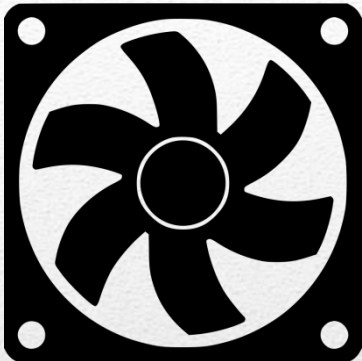
Готовые изделия подлежат дальнейшей обработке (механической: точению, сверлению, фрезеровке, распилу, а так же окрашиванию). Перед окрашиванием с изделия необходимо полностью удалить слой разделительного состава и нанести грунт. Подробную информацию об этом можно найти в технической документации на используемый разделительный состав, грунт и краситель.

- **Использование наполнителей.**

Наполнитель может быть добавлен полностью в компонент А или пополам в А и Б перед перемешиванием компонентов. Допускается добавлять любые твердые, сыпучие наполнители содержание влаги в которых не превышает 0,05 % массы. Добавление наполнителя содержание влаги в котором превышает показатель 0,05 % массы, приведет к неконтролируемому вспениванию полимера. Рекомендуем тщательно просушить наполнитель перед добавлением в компоненты. Наполнители, успешно зарекомендовавшие себя: гранитная и мраморная крошка, кварцевый и речной песок, пенокерамика и пеностекло, стеклосфера, мел, сажа, каолин, асбест, порошки металлов, стекловолокно, углеродное волокно, хлопчатобумажное и синтетические волокна.

Рекомендации

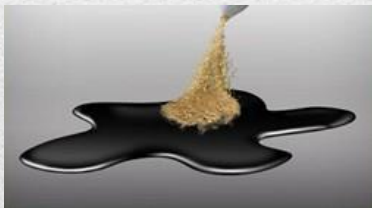
Меры предосторожности при обращении с продуктами CASPOL:



Хорошая
вентиляция



Средства индивидуальной защиты органов
дыхания, очки, перчатки



Адсорбирующие материалы
для сбора проливов

**В ОТВЕРЖДЕнном СОСТОЯНИИ
НЕ ТОКСИЧНО**



Отсутствие
открытых
источников огня

Техника безопасности

tel. +7 (910) 873 – 08 – 54

e-mail: dussonline@yandex.ru

- Максимальный срок хранения продукта в оригинальной упаковке 6 месяцев.
- Температура хранения от 15 до 25 °С.
- Хранить в местах защищенных от прямых солнечных лучей и влаги в герметично закрытой таре Поставщика.
- При длительном хранении компаунда при пониженной температуре возможна кристаллизация компонентов. В случае обнаружения кристаллов рекомендуется плавно прогреть компоненты при температуре 40 °С. Перед использованием компоненты охладить до комнатной температуры.
- Упаковка с компонентом должна быть тщательно закрыта после вскрытия для предотвращения контакта компонента с влагой воздуха, а остаток компонента переработан в минимально возможный срок.

ХРАНЕНИЕ