

LUMUS

БЛЕНДЕР БЫТОВОЙ
ЭЛЕКТРИЧЕСКИЙ

K1320



РУКОВОДСТВО ПО ЭКСПЛУАТАЦИИ

Уважаемый покупатель! Благодарим за приобретение нашего продукта — блендера марки LUMUS. Перед его использованием, пожалуйста, прочитайте внимательно эту инструкцию, чтобы в полной мере воспользоваться его превосходной работой. Если Вы сталкиваетесь с проблемами в процессе использования, пожалуйста, свяжитесь с нами. **Спасибо за покупку!**

Общие указания по безопасности

- Прибор предназначен исключительно для использования в быту.
- Прибор должен быть использован только по назначению.
- Прибор не предназначен для промышленного использования. Производитель не несет ответственности за ущерб, возникший в результате неправильного или непредусмотренного настоящей инструкцией использования.
- Каждый раз перед включением прибора осмотрите его. При наличии повреждений прибора или сетевого шнура ни в коем случае не включайте прибор в розетку.
- Использование прибора детьми и людьми с ограниченными возможностями возможно только под непосредственным наблюдением и контролем.

⚠ Внимание! Не используйте прибор вблизи ванны, раковины или других емкостей, заполненных водой.

- Включайте прибор только в источник переменного тока. Перед включением убедитесь, что прибор рассчитан на напряжение, используемое в сети.
- Любое ошибочное включение лишает Вас права на гарантийное обслуживание.
- Перед включением прибора в сеть убедитесь, что он находится в выключенном состоянии.
- Не используйте прибор вне помещений. Предохраняйте прибор от жары, прямых солнечных лучей, ударов об острые углы, влажности (ни в коем случае не погружайте прибор в воду).
- Не прикасайтесь к прибору влажными руками. При намокании прибора сразу отключите его от сети.
- В случае падения прибора в воду, немедленно отключите его от сети. При этом ни в коем случае не опускайте руки в воду. Перед повторным использованием прибор должен быть проверен квалифицированным специалистом.
- По окончании эксплуатации, при установке или снятии насадки, чистке или поломке прибора всегда отключайте его от сети.
- Не оставляйте работающий прибор без присмотра. Храните прибор в недоступном для детей месте.
- Не рекомендуется использовать прибор для смешивания горячих жидкостей.
- Нельзя помещать мерный стакан или чашу для измельчения в микроволновую печь.
- Нельзя переносить прибор, держа его за сетевой провод. Запрещается также отключать прибор от сети, держа его за сетевой провод. При отключении прибора от сети, держитесь за штепсельную вилку.
- После использования никогда не обматывайте провод электропитания вокруг прибора, так как со временем это может привести к излому провода. Всегда гладко расправляйте провод на время хранения.
- Замену шнура могут осуществлять только квалифицированные специалисты — сотрудники сервисного центра. Неквалифицированный ремонт представляет прямую опасность для пользователя.
- Не производите ремонт прибора самостоятельно. Ремонт должен производиться только квалифицированными специалистами сервисного центра.
- Для ремонта прибора могут быть использованы только оригинальные запасные части.

Специальные указания по безопасности данного прибора

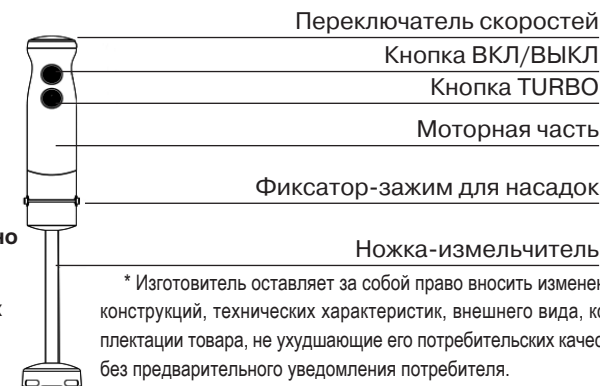
- Не касайтесь пальцами, ложками и лопатками движущихся частей прибора во время эксплуатации, это может привести к поломке.
- Во избежание травм, держите на безопасном расстоянии пальцы рук, волосы, одежду от движущихся частей блендера.

- Не разрешайте использовать прибор без присмотра детям и людям с ограниченными физическими возможностями.
 - Никогда не используйте неисправный прибор или насадки.
 - Будьте осторожны при чистке ножей.
 - Избегайте попадания влаги в моторную часть блендера. В случае падения в воду, немедленно отключите прибор от сети. Просушите и обратитесь за помощью в сервисный центр.
 - Не используйте прибор в течение продолжительного времени. Максимальное время работы составляет одну минуту. После каждых трех циклов делайте перерыв, давая возможность остыть мотору.
 - Используйте прибор для работы с мягкими продуктами — не более 1 минуты, для работы с твердыми продуктами — не более 15 секунд.
- ⚠ Время использования блендера без нагрузки не должно превышать 15 секунд.**
- Используйте прибор только по его прямому назначению.
 - После эксплуатации отключите прибор от сети.
 - Нельзя переносить прибор, держа его за сетевой провод. Запрещается также отключать прибор от сети, держа его за сетевой провод. При отключении прибора от сети держитесь за штепсельную вилку.

Описание прибора

⚠ Важно: Нож блендера очень острый, необходимо осторожное обращение. Перед разборкой блендера убедитесь, что он отключен от сети электропитания.

⚠ Рабочее время на максимальных оборотах не должно превышать 1 минуты. Необходимо прервать работу на 1 минуту после двух-трех последовательных рабочих циклов.

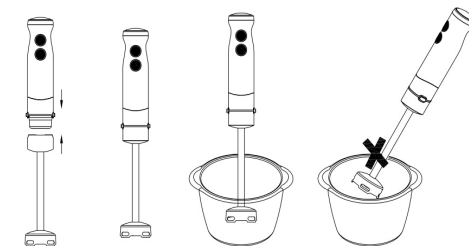


* Изготовитель оставляет за собой право вносить изменения конструкции, технических характеристик, внешнего вида, комплектации товара, не ухудшающие его потребительских качеств, без предварительного уведомления потребителя.

Инструкция по эксплуатации блендера

Блендер идеально подходит для приготовления соусов, супов, майонезов, пюре и смешивания коктейлей.

1. Вставьте ножку-измельчитель в моторный блок блендера до полной фиксации.
2. Погрузите блендер в чашу с продуктами.
3. Включите устройство в сеть.
4. Нажмите выключатель вверх на рукоятке прибора.
5. Для прекращения работы устройства, отпустите выключатель.



Очистка и обслуживание

1. Отключите прибор и отсоедините рабочий вал.

⚠ Примечание: **Во избежание смывания смазки не допускается длительное погружение рабочего вала блендера в воду.**

2. Вымойте рабочий вал под проточной водой без использования абразивного моющего средства. После окончания очистки поместите рабочий вал вертикально, чтобы попавшая внутрь вода могла стечь.

3. Вымойте лезвие в теплой мыльной воде.

4. Протрите моторную часть влажной тканью. Для очистки никогда не погружайте её в воду, поскольку это может стать причиной удара электрическим током.

5. Просушите блендер.

⚠ Внимание! **Нож блендера очень острый, необходимо осторожное обращение.**

6. Повторно соберите рабочий вал блендера с моторной частью и после этого установите вертикально.

Быстрая очистка

При смене рабочего процесса допускается быстрая очистка в наполовину заполненной водой чаше. Просто погрузите рабочий вал блендера в чашу с водой и включите на несколько секунд.

Технические характеристики и комплектация *

Модель	LUMUS K1320	
Мощность (Вт)	1000	
Напряжение (В) / Частота тока (Гц)	220-240 / 50-60	
Особенности	LED-подсветка, ножка из нерж. стали	
Количество скоростей	2	
Длина шнура (м)	1,3	
Вес нетто/брутто (кг)	0.77 / 0.91	
Габариты в упаковке (мм)	160x116x220	
Блендер (шт.)	1	
Венчик (шт.)	1	
Мерный стакан 600 мл (шт.)	1	
Упаковка (шт.)	1	
Инструкция с гарантийным талоном (шт.)	1	

Таблица рабочих режимов (для чаши объемом 500 мл)

Продукты	Максимальное количество (г)	Требуемое время (сек.)
Мясо	250	15
Зелень / Травы	50	10
Орехи	150	15
Сыр	100	10
Хлеб	80	10
Лук	200	10
Сухари	150	10
Фрукты (мягкие)	200	10
Дрожжевое тесто	Мука	250
	Вода	220
	Масло	2,5
	Соль	1,0
	Сахар	1,5

Утилизация

Вы можете помочь защитить окружающую среду! Пожалуйста, при утилизации старого прибора следуйте рекомендациям соответствующих организаций.

КОРЕШОК ТАЛОНА №1 НА ГАРАНТИЙНЫЙ РЕМОНТ

Блендера LUMUS модель _____ сер. № _____

Изъят « _____ » _____ 20 _____ г.

Исполнитель _____
Ф.И.О. _____

Вид и содержание выполненных работ _____

Наименование сервисной службы _____

Линия отреза

ТАЛОН №1 НА ГАРАНТИЙНЫЙ РЕМОНТ

Блендера бытового электрического LUMUS

модель _____

серийный № _____

Продан _____
(наименование и адрес торгового предприятия)

_____ тел: _____

Дата продажи « _____ » _____ г.

Штамп магазина _____
(личная подпись продавца)

Наименование и адрес сервисной службы*

(* заполняется торговым предприятием)

КОРЕШОК ТАЛОНА №2 НА ГАРАНТИЙНЫЙ РЕМОНТ

Блендера LUMUS модель _____ сер. № _____

Изъят « _____ » _____ 20 _____ г.

Исполнитель _____
Ф.И.О. _____

Вид и содержание выполненных работ _____

Наименование сервисной службы _____

Линия отреза

ТАЛОН №2 НА ГАРАНТИЙНЫЙ РЕМОНТ

Блендера бытового электрического LUMUS

модель _____

серийный № _____

Продан _____
(наименование и адрес торгового предприятия)

_____ тел: _____

Дата продажи « _____ » _____ г.

Штамп магазина _____
(личная подпись продавца)

Наименование и адрес сервисной службы*

(* заполняется торговым предприятием)

Блендер бытовой электрический LUMUS

модель _____ серийный № _____

Владелец, его адрес _____

подпись

Телефон владельца _____

Причина отказа (неисправность) _____

Владелец: _____

подпись

Механик: _____

Ф.И.О.

Выполнены работы: _____

Дата « _____ » _____ г.

Механик: _____ Владелец: _____

подпись

подпись

Утверждаю _____

наименование сервисного предприятия и адрес

_____ МП _____

должность руководителя предприятия,
выполнившего обслуживание

Блендер бытовой электрический LUMUS

модель _____ серийный № _____

Владелец, его адрес _____

подпись

Телефон владельца _____

Причина отказа (неисправность) _____

Владелец: _____

подпись

Механик: _____

Ф.И.О.

Выполнены работы: _____

Дата « _____ » _____ г.

Механик: _____ Владелец: _____

подпись

подпись

Утверждаю _____

наименование сервисного предприятия и адрес

_____ МП _____

должность руководителя предприятия,
выполнившего обслуживание

ГАРАНТИЙНЫЙ ТАЛОН

Дата продажи

« _____ » _____ 20__ г.

Штамп магазина

**Продавец обязан при продаже
заполнить гарантийные
талоны. Дата изготовления
товара находится на упаковке
и на товаре.**

Настоящая гарантия действительна при следующих условиях:

Все поля в гарантийном талоне заполнены правильно (имеются дата продажи, печать и подпись продавца, подпись покупателя). Гарантийное обслуживание осуществляется только при предоставлении неоспоримых доказательств, подтверждающих, что гарантийный срок не истек.

Сервисный центр: «Центр сервисного обслуживания ТМ LUMUS», ул. МТФ/1, х.Ленина, Краснодарский край, 350037, Россия., тел.: 8 (953) 099-88-81.

- Срок гарантии составляет 12 (двенадцать) месяцев с даты продажи.**
- Гарантия включает в себя выполнение ремонтных работ и замену неисправных частей.
- Ремонт производится в стационарной мастерской Сервисного центра при предъявлении полностью и правильно заполненного гарантийного талона.
- Гарантия не включает в себя установку, периодическое техническое обслуживание (чистку, удаление пыли и т.п.).
- Замену Изделия или возврат денег Сервисный центр не производит.
- Не подлежат гарантийному ремонту Изделия с дефектами, возникшими вследствие:
 - механических, тепловых и иных повреждений, возникших по причине неправильной эксплуатации, небрежного обращения или несчастного случая;
 - неправильной установки или транспортировки;
 - действия третьих лиц или непреодолимой силы;
 - попадания внутрь посторонних предметов, жидкостей, насекомых;
 - повреждений животными;
 - ремонта или внесения конструктивных изменений, как самостоятельно, так и неуполномоченными лицами;
 - отклонений от государственных технических стандартов питающих электрических и кабельных сетей;
 - подачи на мощности большей, чем предусмотрено изготовителем;
 - использования изделия в промышленных или коммерческих целях.
- Продавец оставляет за собой право проведения технической экспертизы качества изделия в установленные законодательством сроки.

Manufacturer: SHENZHEN GAINER ELECTRICAL APPLIANCES Co., Ltd. Address: 2nd Floor, Bld E, Weihuada Industrial Zone, №65 Hua ning West Road, Xinwei, Dalang Street, Longhua District, Shenzhen, China

Importer: ZAO LEBEDINSKIY TORGОВИY DOM. Address: No 50 V, Dnepropetrovskaya Str., Rostov-on-Don, PC 344093, Russia. Tel.: +7 863 255 11 37

Made in China

Изготовитель: ШЕНЖЕНЬ ГЕЙНЕР ЭЛЕКТРИКАЛ ЭПЛАЙЭНСИЗ Ко., ЛТД. Адрес: Вейхуада Индустриал Зон, стр. Е, № 65, ул. Хуа нинг Вест Роуд, Синвей, Далянь стрит, Лонгуа дистрикт, Шенжень, КНР

Импортер: ЗАО «ЛЕБЕДИНСКИЙ ТОРГОВЫЙ ДОМ». Адрес: ул. Днепропетровская, 50 В, г. Ростов-на-Дону, 344093, Россия. Тел.: +7 863 255 11 37

Сделано в Китае

LUMUS

electronics

ERC