



# НОВИНКИ

## ДЮРОПРОФИЛЬ



Современные европейские формы



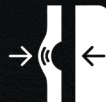
Экологичность и безопасность



Широко-функциональные решения



Легкий монтаж



Отсутствие деформации



Влагостойкость

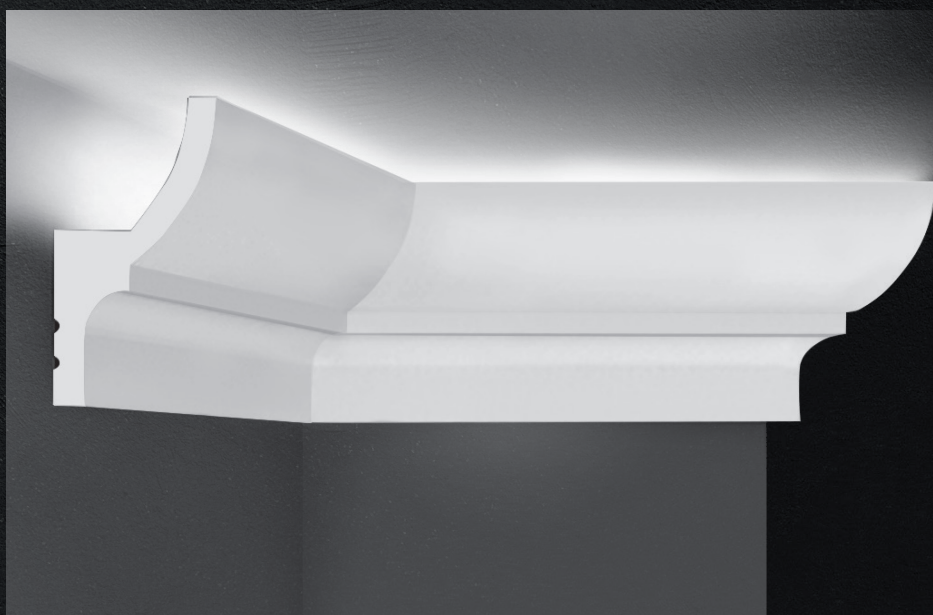


Антивандальная ударопрочность



Все новинки потолочных плинтусов Decomaster имеют современный дизайн и предназначены для организации LED-подсветки. Крепление только к стене. Внутренняя поверхность D501, D502, D506 с металлизированным покрытием, которое предохраняет плинтус от просвечивания светодиодной ленты при правильном монтаже. Такими плинтусами можно декорировать не только потолки, но и стены, пол.

## Плинтус потолочный D501



Размер [мм]: 73x40x2000

Пример использования как напольного плинтуса с подсветкой.

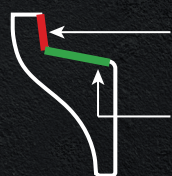




Пример металлизированного покрытия



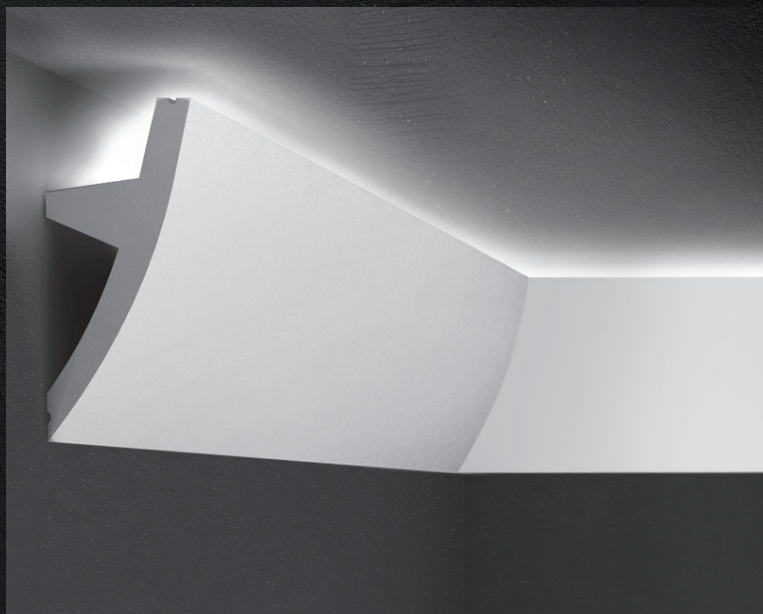
Монтаж LED-ленты



Вертикальная поверхность -  
неправильный монтаж LED-ленты

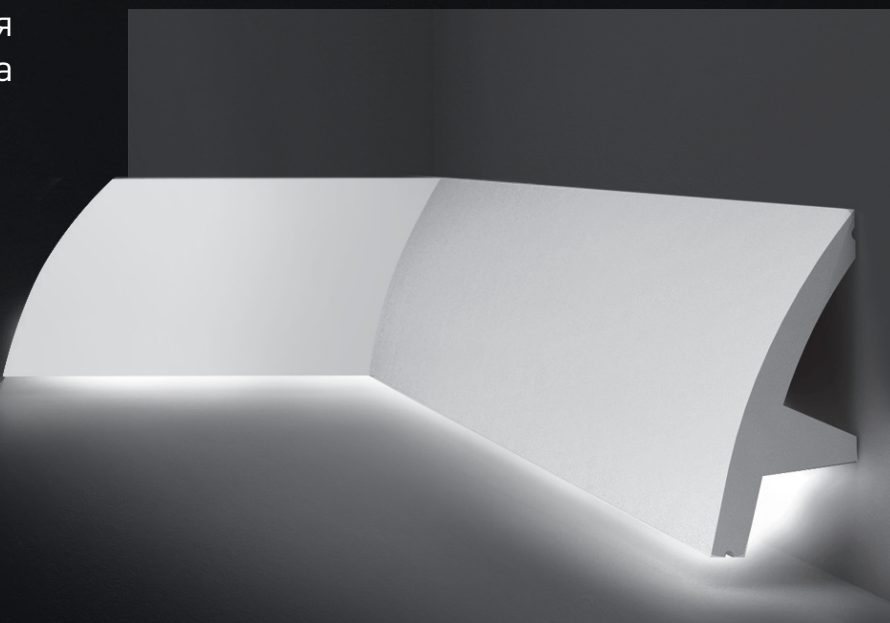
Горизонтальная поверхность -  
правильный монтаж LED-ленты

Плинтус потолочный **D502**



Размер [мм]: 75x31x2000

Пример использования  
как напольного плинтуса  
с подсветкой.





Плинтус потолочный **D506**



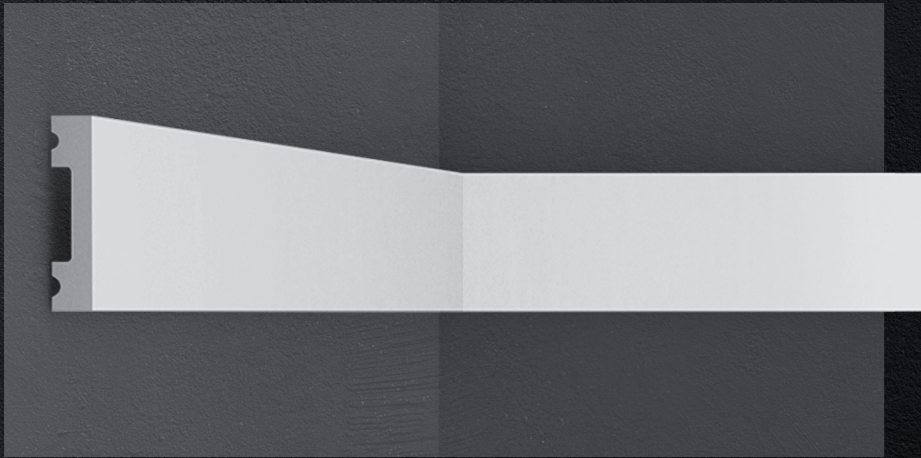
Размер (мм): 50x32x2000

Пример использования как молдинга и  
напольного плинтуса с подсветкой.





Молдинг гладкий D162



Размер (мм): 41x10x2000

Плинтус напольный D171



Размер (мм): 100x22x2000

Позволяет закрыть  
старый плинтус.







DECOMASTER

ИНТЕРЬЕРНЫЙ ДЕКОР

8 (800) 234 90 92

[www.decomaster.su](http://www.decomaster.su)

 [#decomaster.su](https://www.facebook.com/decomaster.su)

 [@decomaster.su](https://www.instagram.com/decomaster.su)