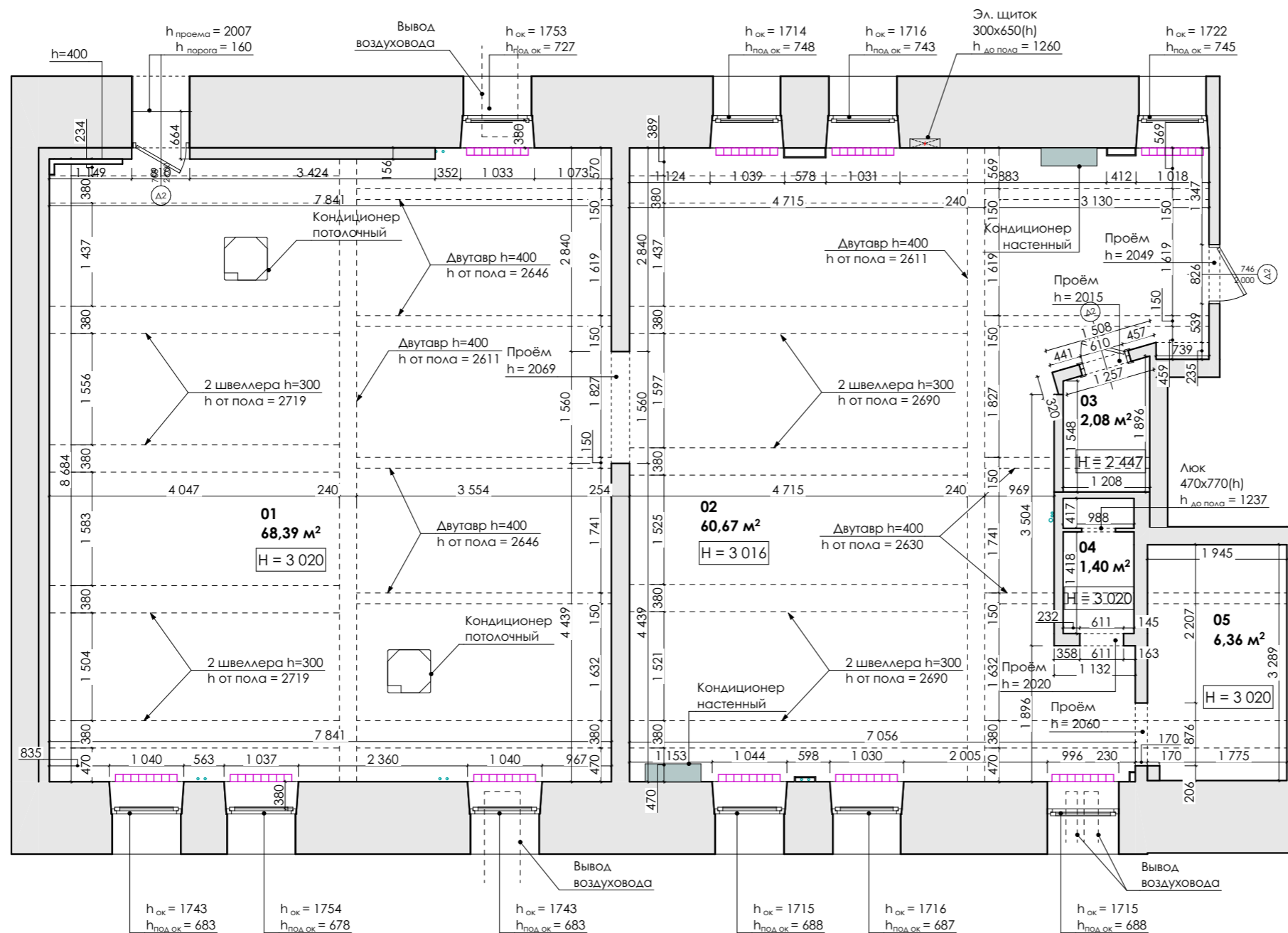


ДИЗАЙН-ПРОЕКТ ОФИСА

г. Москва, Большой Козихинский переулок, д. 22 стр. 1

Лист	Наименование	Примечание
01	Титульный лист	
02	Ведомость рабочих чертежей основного комплекта	
03	Обмерочный план	
04	План демонтажа	
05	План монтажа перегородок и конструкций	См. совместно с листами 05,06,13,14
06	План расстановки мебели и сантехнического оборудования	
07	План напольных покрытий	
08	План отделки стен помещений	
09	Общий план потолка	
10	План привязки верхнего света и бра	См. совместно с листами 09,11,12
11	План устройства групп включения	См. совместно с листами 10,12
12	План привязки розеток и выключателей	См. совместно с листами 10,11
13	Развёртка стен кухни	См. совместно с листом 06

	Подпись	Офис по адресу: г. Москва, Большой Козихинский переулок, д. 22 стр. 1	Стадия	Лист	Листов
Дизайнер			РП	02	13
Заказчик		Ведомость рабочих чертежей основного комплекта	Дизайнер интерьера Кузнецова Л. Г. info@kkdesign-studio.ru		



Экспликация помещений до демонтажа конструкций		
№	Наименование	Площадь, м ²
01	Помещение 01	68,39
02	Помещение 02	60,67
03	Помещение 03	2,08
04	Помещение 04	1,40
05	Помещение 05	6,36
		138,90 м ²

УСЛОВНЫЕ ОБОЗНАЧЕНИЯ

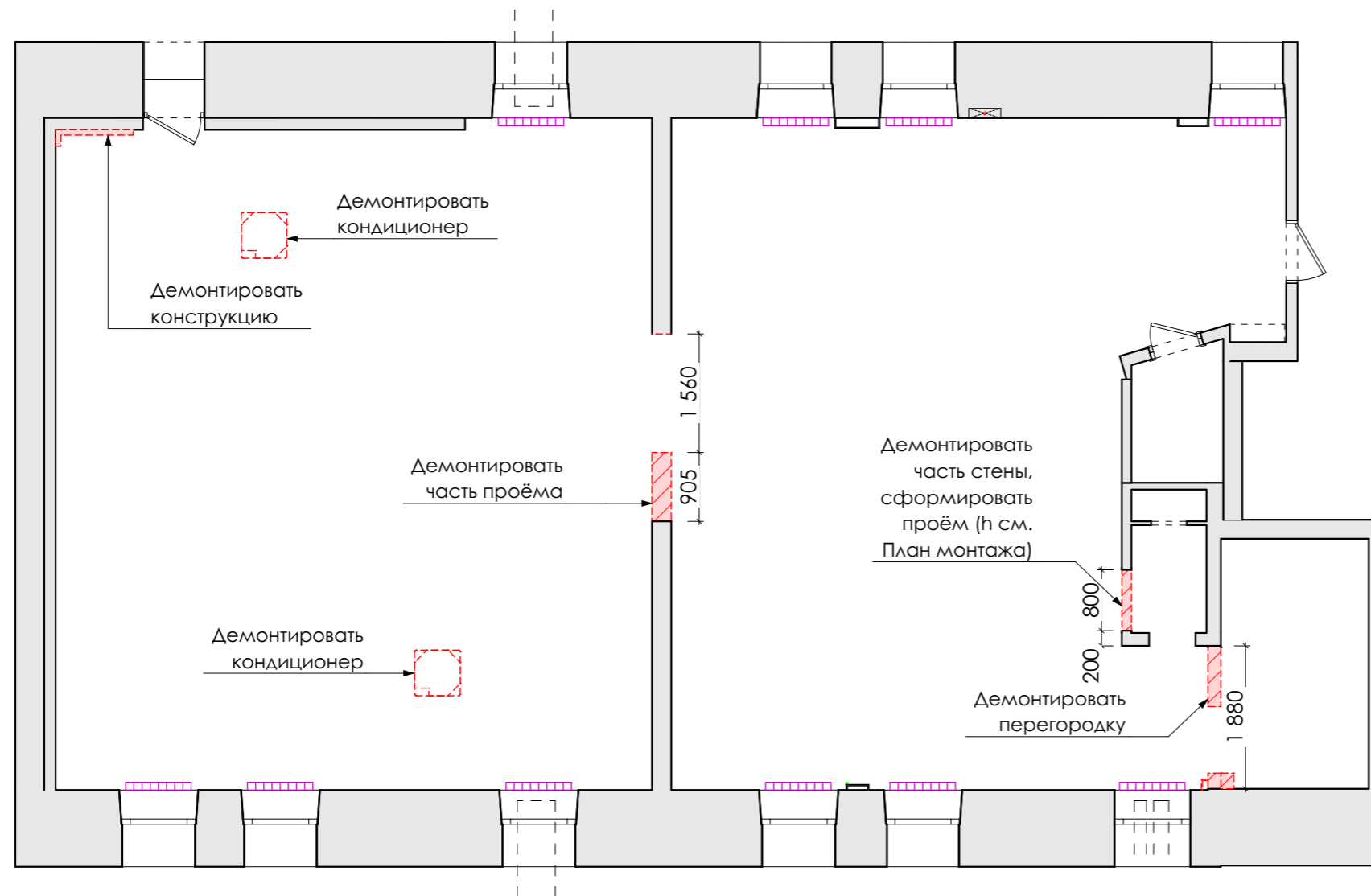
- H = 2 950 — высота помещений до верхней плиты перекрытия
- — стояки отопления, канализации, ГВС/ХВС
- радиатор отопления
- — балки

ПРИМЕЧАНИЯ

- Все размеры перед началом работ проверять по месту. При несоответствии фактических размеров проектным дополнительно согласовывать с Дизайнером.
- За отметку ±0.000 (черновой пол) принят уровень существующего пола.
- Все отличные от проектных размеры, связанные с местоположением и размерами инженерных коммуникаций, согласовать с Дизайнером, строителями и производителями/поставщиками, в проект внести корректировки при необходимости.

	Подпись	Офис по адресу: г. Москва, Большой Козихинский переулок, д. 22 стр. 1	Стадия	Лист	Листов
Дизайнер			РП	03	13
Кузнецова Л. Г.					
Заказчик		Обмерочный план	Дизайнер интерьера Кузнецова Л. Г. info@kkdesign-studio.ru		

ПЛАН-СХЕМА ДЕМОНТАЖА ПЕРЕГОРОДОК И КОНСТРУКЦИЙ • М 1:100

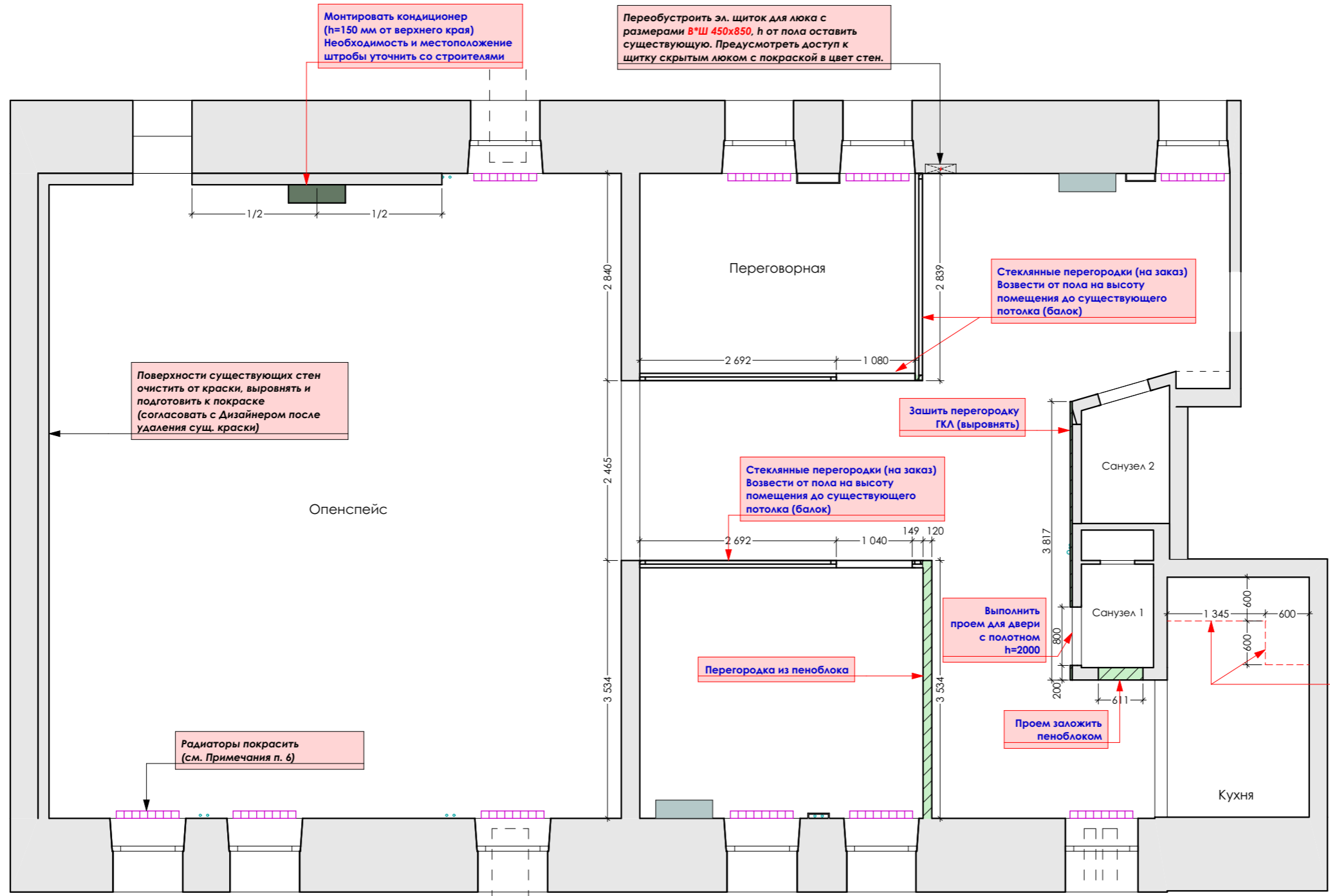


Экспликация помещений до демонтажа конструкций		
№	Наименование	Площадь, м ²
01	Помещение 01	68,39
02	Помещение 02	60,67
03	Помещение 03	2,08
04	Помещение 04	1,40
05	Помещение 05	6,36
		138,90 м ²

УСЛОВНЫЕ ОБОЗНАЧЕНИЯ

 — демонируемые конструкции

	Подпись	Офис по адресу: г. Москва, Большой Козихинский переулок, д. 22 стр. 1	Стадия	Лист	Листов
Дизайнер			РП	04	13
Кузнецова Л. Г.					
Заказчик		План демонтажа			
					Дизайнер интерьера Кузнецова Л. Г. info@kkdesign-studio.ru



Экспликация		
№	Наименование	Площадь, м ²
01	Опенспейс	68,47
02	Переговорная	10,34
03	Кабинет руководителя	13,33
04	Санузел №1	1,43
05	Санузел №2	2,08
06	Коридор	6,80
07	Кухня	8,84
08	Входная зона (холл)	26,59
		137,88 м ²

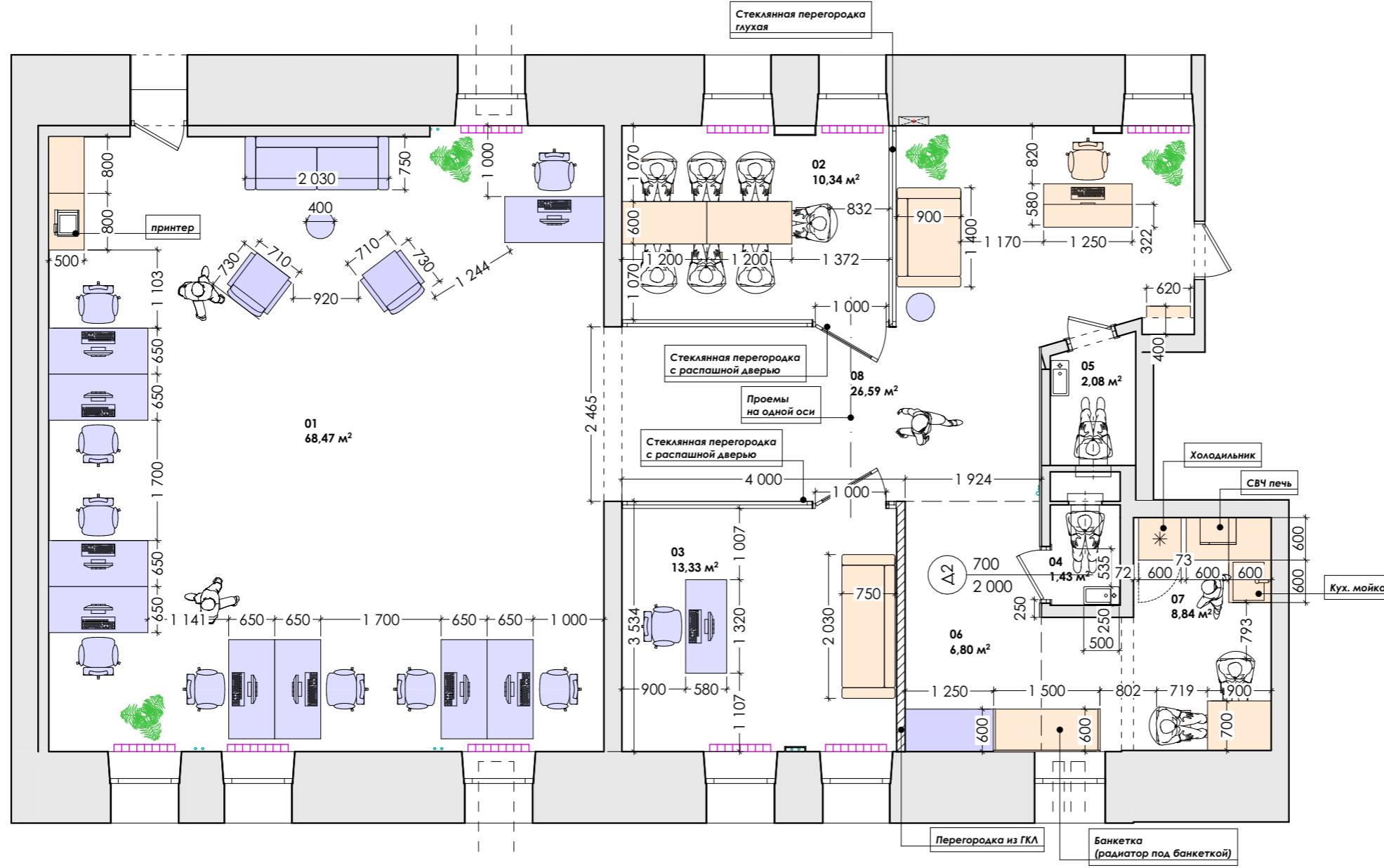
УСЛОВНЫЕ ОБОЗНАЧЕНИЯ

- стояки ГВС/ХВС и канализации
- радиатор отопления
- существующие стены и перегородки
- вновь возводимые конструкции и перегородки
- вновь возводимые перегородки с шумоизоляцией

ПРИМЕЧАНИЯ



1. Поверхности существующих стен очистить от краски, выровнять и подготовить к покраске (согласовать с Дизайнером после удаления покраски).
2. Откосы окон отреставрировать, зашпаклевать и покрасить (в белый цвет, оттенок по RAL согласовать с Дизайнером). Подоконники выполнить в один уровень со стеной (без свесов в случае монтажа подоконной доски), выровнять геометрию и покрасить в цвет стен.
3. В указанных местах возвести стекланные перегородки (заказная позиция). ГКЛ перегородку в кабинете руководителя выполнить во всю высоту помещения до потолка.
4. В санузле №2 оставить дверное полотно в существующем виде, заменить коробку и наличники. В санузле №1 установить дверь с дверным полотном из стекла как в санузле №2. Дверной проём подготовить h = 2000 мм
5. Монтировать настенные кондиционеры (СМ. на плане).
6. Радиаторы покрыть краской для радиаторов после окончания отопительного сезона. Цвет уточнить с Дизайнером дополнительно.
7. Подготовить электрический щиток.
8. Предусмотреть установку проточных фильтров в санузлах.

Дизайнер	Подпись	Офис по адресу: г. Москва, Большой Козихинский переулок, д. 22 стр. 1	Стадия	Лист	Листов
Кузнецова Л. Г.			РП	05	13
Заказчик		План монтажа перегородок и конструкций	Дизайнер интерьера Кузнецова Л. Г. info@kkdesign-studio.ru		

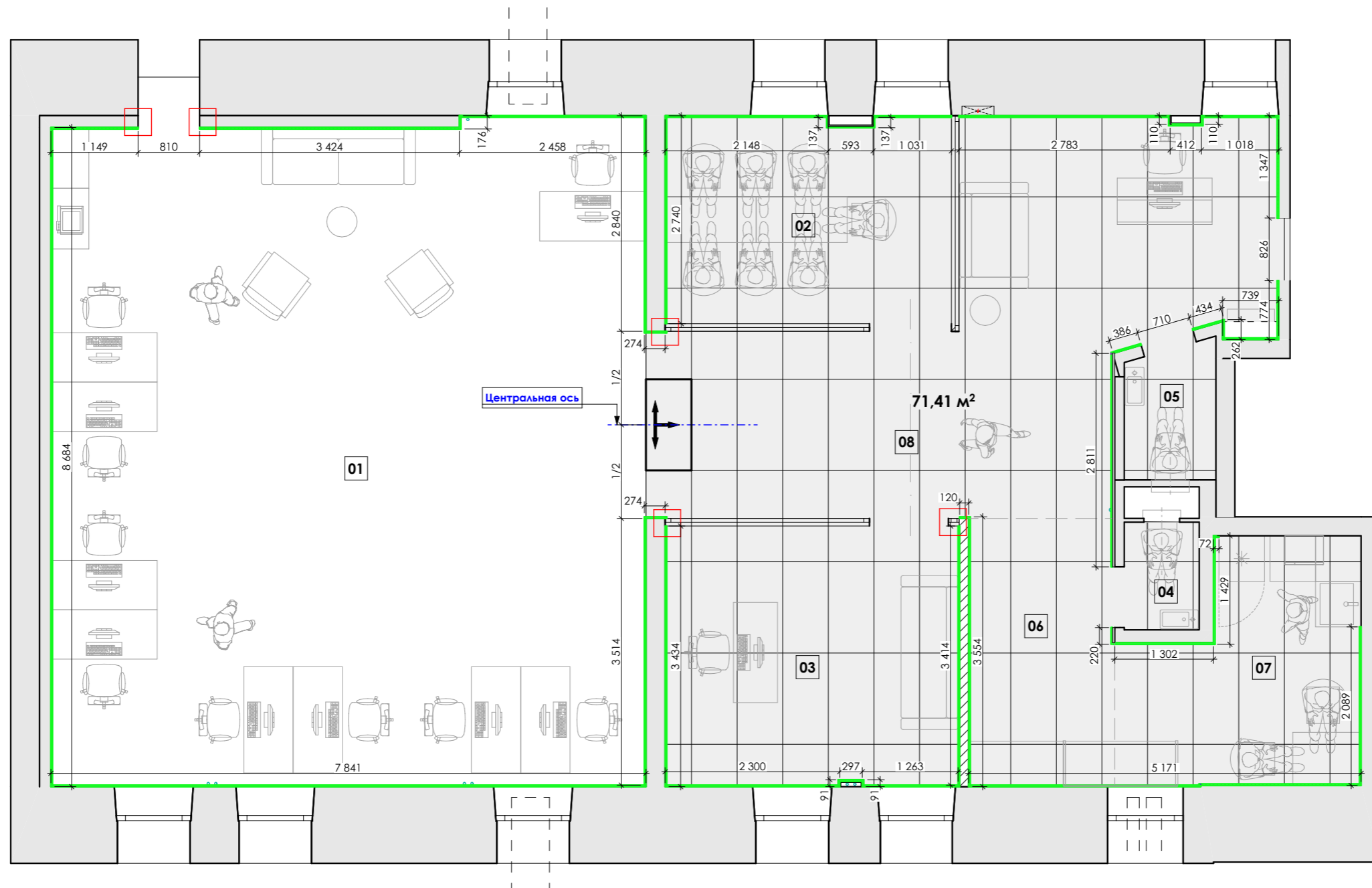


Экспликация		
№	Наименование	Площадь, м²
01	Опенспейс	68,47
02	Переговорная	10,34
03	Кабинет руководителя	13,33
04	Санузел № 1	1,43
05	Санузел № 2	2,08
06	Коридор	6,80
07	Кухня	8,84
08	Входная зона (холл)	26,59
		137,88 м²

УСЛОВНЫЕ ОБОЗНАЧЕНИЯ

-  — существующая мебель
-  — мебель для покупки/заказа

	Подпись	Офис по адресу: г. Москва, Большой Козихинский переулок, д. 22 стр. 1	Стадия	Лист	Листов
Дизайнер			РП	06	13
Кузнецова Л. Г.			Дизайнер интерьера Кузнецова Л. Г. info@kkdesign-studio.ru		
Заказчик		План расстановки мебели и сантехнического оборудования			



Экспликация		
№	Наименование	Площадь, м ²
01	Опенспейс	68,47
02	Переговорная	10,34
03	Кабинет руководителя	13,33
04	Санузел №1	1,43
05	Санузел №2	2,08
06	Коридор	6,80
07	Кухня	8,84
08	Входная зона (холл)	26,59
		137,88 м ²

УСЛОВНЫЕ ОБОЗНАЧЕНИЯ

— начало и направление раскладки напольных покрытий
10,38 — площадь напольных покрытий, м²

Ведомость плинтусов		
Помещение	Условное обозначение	Кол-во м. п.
6,7,8		25,59
Опенспейс		30,08
Плинтус		17,67
		73,34 м

* Погонаж плинтуса дан БЕЗ УЧЁТА ЗАПАСА, в расчёт **необходимо добавить** % запаса! Материал и h плинтуса уточнить дополнительно (предварительно: дюрополимерный плинтус под покраску)

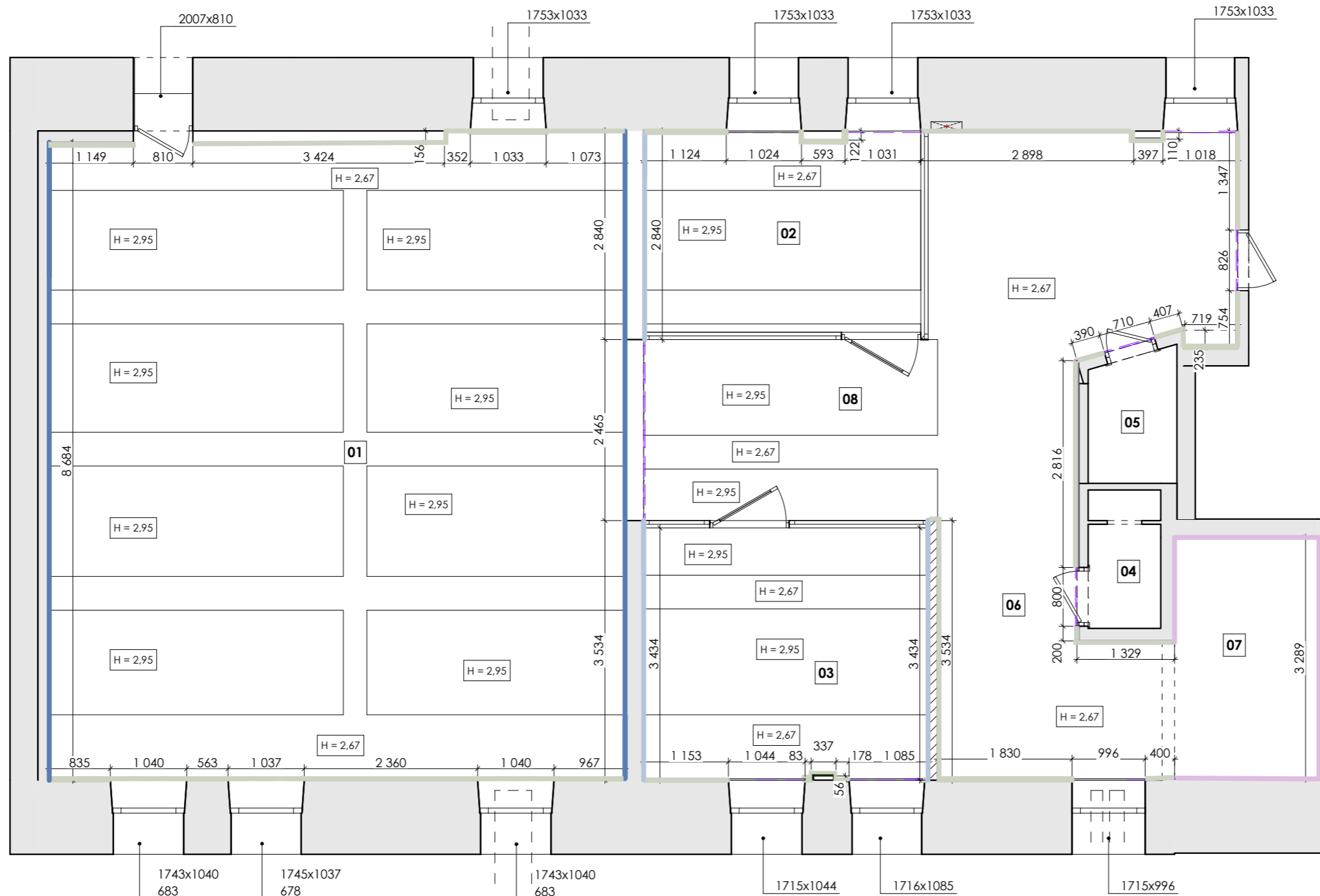
ПРИМЕЧАНИЯ:

- Во всех помещениях, кроме опенспейса, уложить керамогранит 10x600x1200 (см. Спецификацию напольных покрытий). Стрелками указано начало и направление раскладки.
- Стяжку предварительно подготовить под укладку керамогранита. **Во влажных помещениях нанести гидроизоляцию в 2 слоя (согласовать с Дизайнером).**
- Перед заказом плитки все размеры уточнить по месту.
- Толщина швов при укладке обрезного керамогранита не более 1,5...2 мм (по технологии укладки от производителя).
- Перед укладкой проверить номер партии плитки на коробках (на всех коробках он должен совпадать).
- На стыках со стенами во влажных помещениях использовать силиконовый герметик в цвет покрытия (цвет согласовать с Дизайнером).
- Монтировать во всех помещениях плинтус из полиуритана. Стыки в обозначенных на плане местах уточнить дополнительно с Дизайнером.

Спецификация напольных покрытий			
Материал напольного покрытия	Производитель, название, размер	Образец материала	Площадь*, м ²
Керамогранит	Vitra Beton-X Светлый Лаппато, Артикул N10006, 1200 x 600 x 10 мм		71,41 (100 шт.)

* Площадь материалов дана БЕЗ УЧЁТА ЗАПАСА, в расчёт **необходимо добавить** 15% запаса! Дополнительно проверить при заказе с менеджером салона.

Дизайнер	Подпись	Офис по адресу: г. Москва, Большой Козихинский переулок, д. 22 стр. 1	Стадия	Лист	Листов
Кузнецова Л. Г.			РП	07	13
Заказчик			План напольных покрытий		



Экспликация		
№	Наименование	Площадь, м ²
01	Опенспейс	68,47
02	Переговорная	10,34
03	Кабинет руководителя	13,33
04	Санузел №1	1,43
05	Санузел №2	2,08
06	Коридор	6,80
07	Кухня	8,84
08	Входная зона (холл)	26,59
		137,88 м ²

J428 Ментол
КОЛЛЕКЦИИ ЦВЕТОВ
КАТАЛОГ ЦВЕТОВ СИМФОНИЯ, КРАСИВЫЙ ДОМ, ПОЧУВСТВУЙ ЦВЕТ

L429 Индиго
КОЛЛЕКЦИИ ЦВЕТОВ
COLOR NOW 2021, ПОЧУВСТВУЙ ЦВЕТ 2020, КАТАЛОГ ЦВЕТОВ СИМФОНИЯ

H417 Дафна
КОЛЛЕКЦИИ ЦВЕТОВ
ПОЧУВСТВУЙ ЦВЕТ 2020, КАТАЛОГ ЦВЕТОВ СИМФОНИЯ, КРАСИВЫЙ ДОМ, ПОЧУВСТВУЙ ЦВЕТ

RAL 9010
Pure White

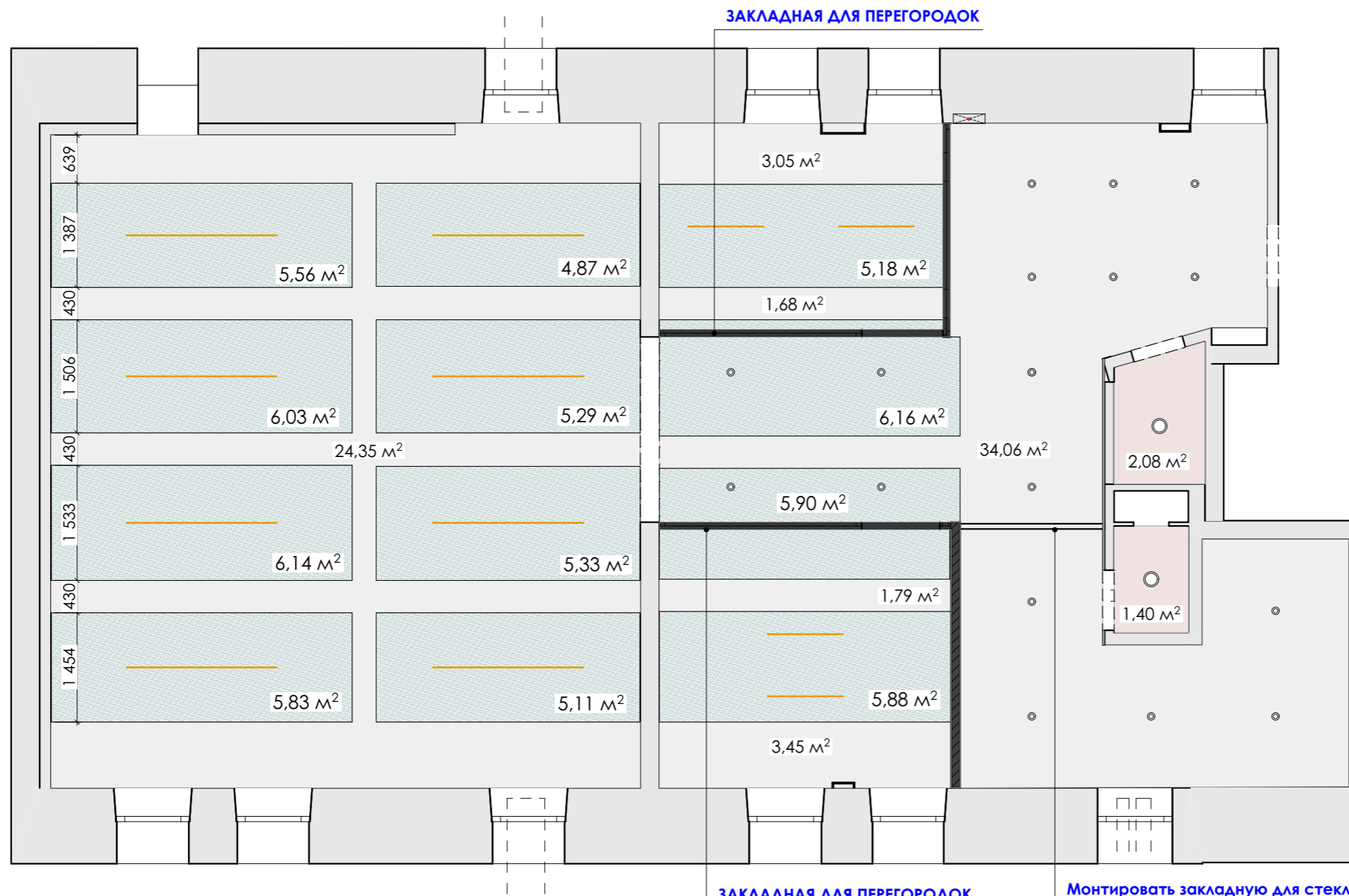
Ведомость отделки стен помещений			
Элемент покраски	Условное обозначение	Площадь отделки*, кв. м	Примечание
1		13,97	Переговорная
1		36,55	Входная зона (холл) и стена коридора
1		53,15	Опенспейс
1		7,40	Кабинет руководителя
1		10,17	Часть стен коридора
2		50,80	Опенспейс
3		7,96	Переговорная
3		20,16	Кабинет руководителя
7		23,10	Кухня
		197,26 м ²	

ПРИМЕЧАНИЯ:

1. Поверхности стен подготовить под покраску, если не указано иное.
2. Необходимость покраски откосов окон уточнить с Дизайнером.
3. Необозначенные стены оставить как есть (санузлы, часть кухонных стен).

* Площадь материалов дана без учёта запаса! Требуется уточнение расчёта с менеджером салона.

Дизайнер	Подпись	Офис по адресу: г. Москва, Большой Козихинский переулок, д. 22 стр. 1	Стадия	Лист	Листов
Кузнецова Л. Г.			РП	08	13
Заказчик			План отделки стен помещений		



Экспликация		
№	Наименование	Площадь, м²
01	Опенспейс	68,47
02	Переговорная	10,34
03	Кабинет руководителя	13,33
04	Санузел №1	1,43
05	Санузел №2	2,08
06	Коридор	6,80
07	Кухня	8,84
08	Входная зона (холл)	26,59
		137,88 м²

УСЛОВНЫЕ ОБОЗНАЧЕНИЯ

- ○ — светильник потолочный накладной
- — светильник потолочный линейный

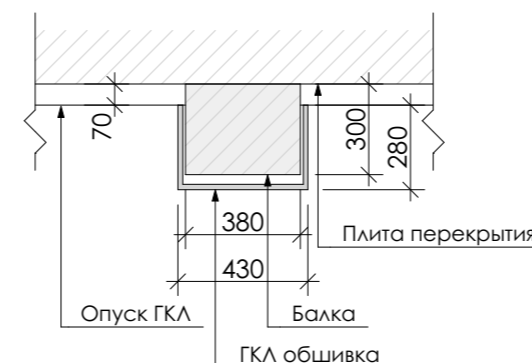
ЗАКЛАДНАЯ ДЛЯ ПЕРЕГОРОДОК

Монтировать закладную для стеклянной перегородки с дверью (с учетом высоты ГКЛ опуски)
Размеры уточнить с Производителем перегородок

ПРИМЕЧАНИЯ

1. Перед началом работ все размеры уточнить по месту. Несоответствие фактических размеров проектным согласовать дополнительно с Дизайнером.
2. Площадь отделки дана из расчёта покрытия в 1 слой и без учёта процента запаса. Объём краски рассчитать согласно характеристикам краски (укрывистость, плотность, количество слоёв). Площадь отделки дана **БЕЗ УЧЁТА** вертикальных поверхностей балок и опусков (включить их в расчет при заказе краски).
3. Все балки обшить ГКЛ, сделать одинаковой ширины. Размеры балок см. Схему обшивки балок и потолка.
4. Зашить потолок между балок, опуск ГКЛ от верхней плиты перекрытия принять 70 мм (покрытие Тип 2).
5. В помещениях кухни, коридора, входной зоны потолок зашить ГКЛ в один уровень с балками, как показано на плане. В санузлах монтировать натяжной потолок.
6. В местах примыкания стеклянных перегородок к потолку сделать закладную: опуск на высоту балки (h 280 мм в чистовом виде).

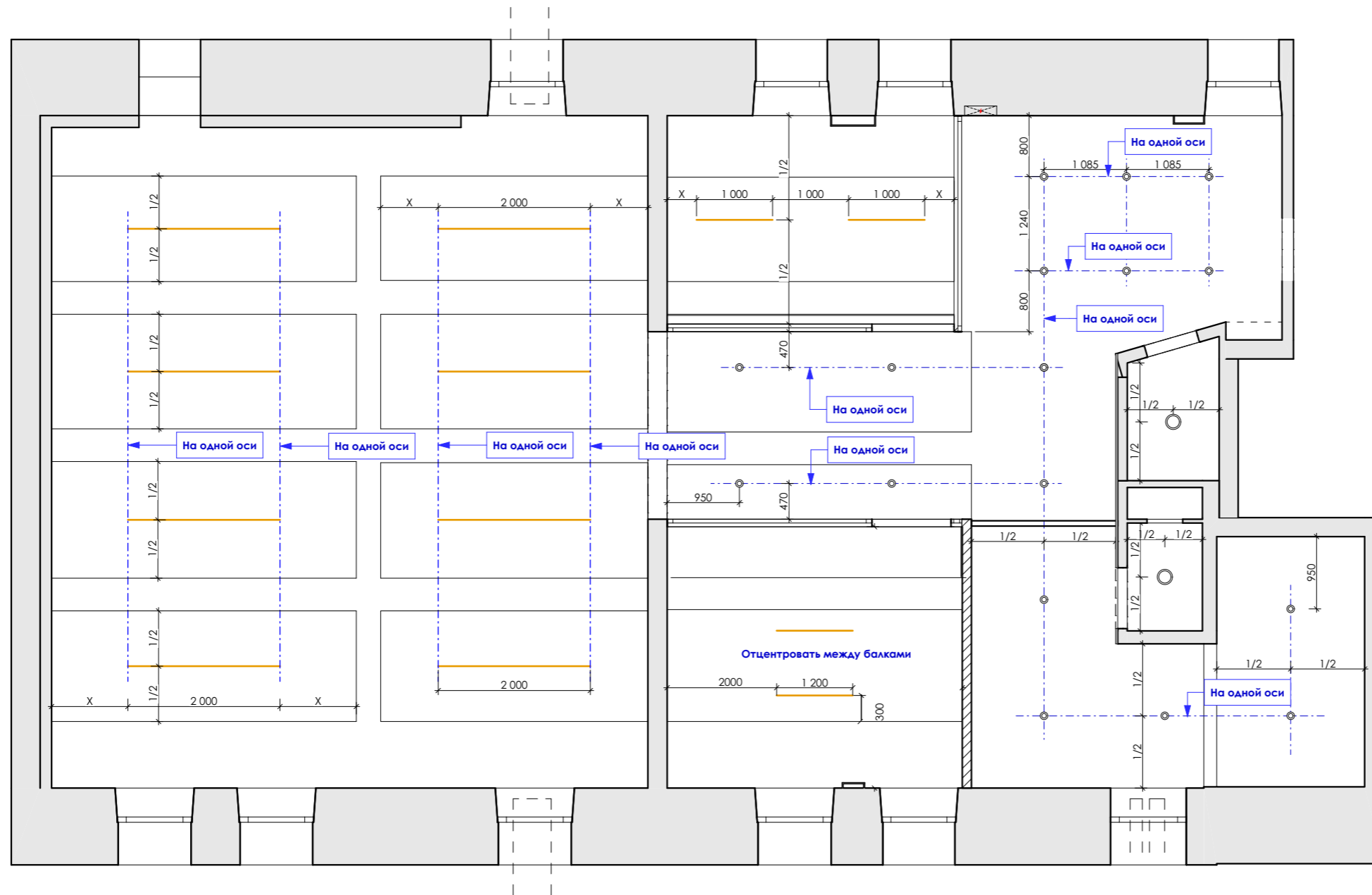
Схема обшивки балок и потолка



Ведомость отделки потолка			
Тип отделки	Условное обозначение	Наименование	Кол-во, кв. м
1		Опуск ГКЛ, покраска ТИП 1 М499 Миндаль	67,28
2		Обшивка ГКЛ балок, покраска ТИП 2 белая без коллеровки	68,38

* Площадь материалов отделки дана без учета % запаса. Требуется уточнение расчета при заказе материалов отделки.

Дизайнер	Подпись	Офис по адресу: г. Москва, Большой Козихинский переулок, д. 22 стр. 1	Стадия	Лист	Листов
Кузнецова Л. Г.			РП	09	13
Заказчик		Общий план потолка	Дизайнер интерьера Кузнецова Л. Г. info@kkdesign-studio.ru		



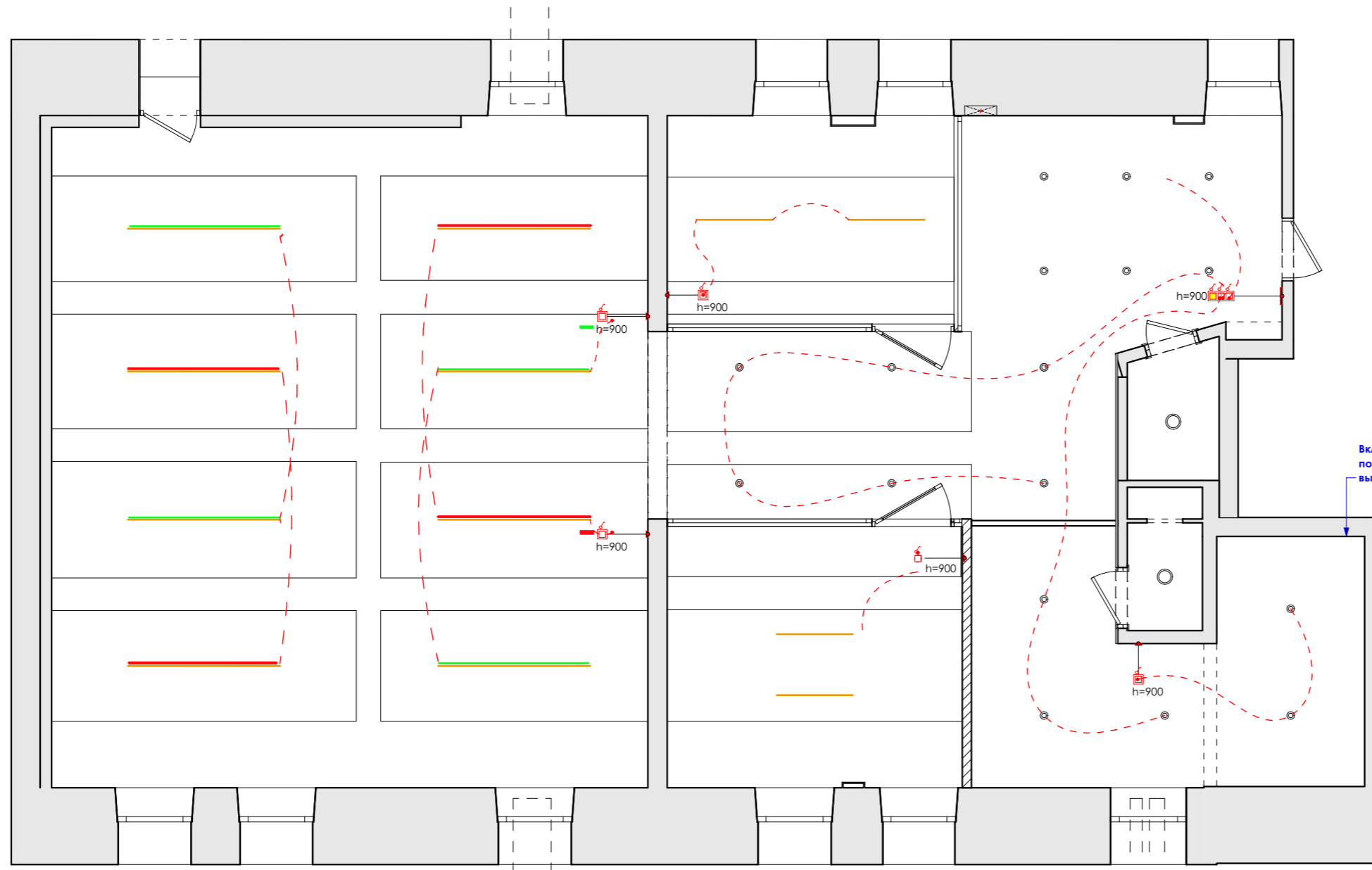
Экспликация		
№	Наименование	Площадь, м ²
01	Опенспейс	68,47
02	Переговорная	10,34
03	Кабинет руководителя	13,33
04	Санузел №1	1,43
05	Санузел №2	2,08
06	Коридор	6,80
07	Кухня	8,84
08	Входная зона (холл)	26,59
		137,88 м ²

УСЛОВНЫЕ ОБОЗНАЧЕНИЯ

- — светильник потолочный накладной
- — светильник потолочный линейный

Ведомость светильников		
Тип светильника	Условное обозначение	Количество, шт.
Потолочный линейный 2 м	—	8
Потолочный линейный 1 м	—	2
Потолочный встроенный	•	17
Потолочный накладной	○	2
Потолочный линейный 1.2 м	—	2

Дизайнер	Подпись	Офис по адресу: г. Москва, Большой Козихинский переулок, д. 22 стр. 1	Стадия	Лист	Листов
Кузнецова Л. Г.			РП	10	13
Заказчик		План привязки верхнего света и бра	Дизайнер интерьера Кузнецова Л. Г. info@kkdesign-studio.ru		



Экспликация		
№	Наименование	Площадь, м ²
01	Опенспейс	68,47
02	Переговорная	10,34
03	Кабинет руководителя	13,33
04	Санузел № 1	1,43
05	Санузел № 2	2,08
06	Коридор	6,80
07	Кухня	8,84
08	Входная зона (холл)	26,59
		137,88 м ²

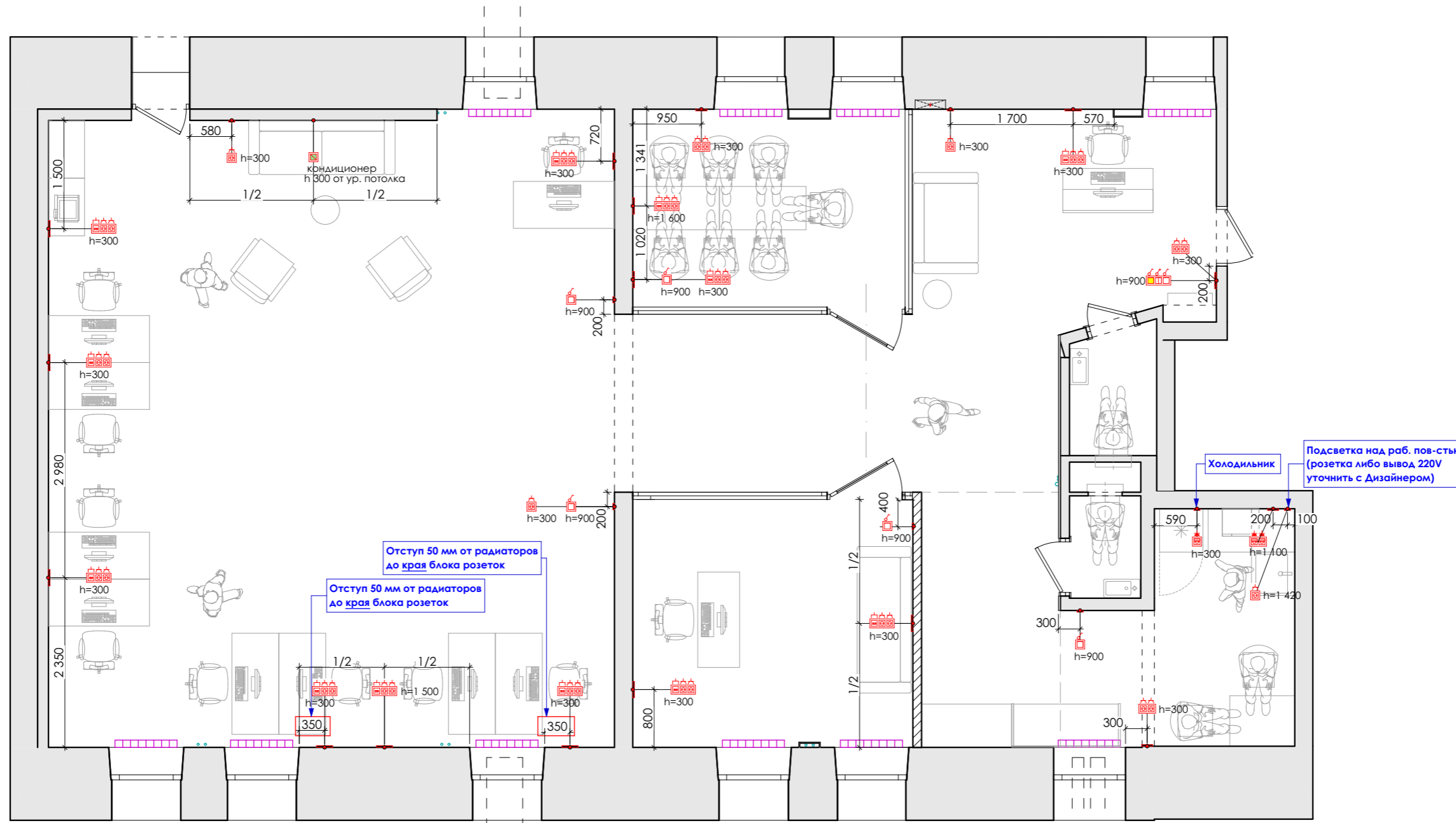
УСЛОВНЫЕ ОБОЗНАЧЕНИЯ

- ○ — светильник потолочный накладной
- — светильник потолочный линейный
- - - — одновременное включение группы света

Условные обозначения вставок (механизмов)

	Выключатель 1 клавишный	IP20
	Выключатель 1 клавишный (master-off на все светильники)	IP20
	Выключатель 1 клавишный проходной	IP20
	Выключатель 2 клавишный	IP20

Дизайнер	Подпись	Офис по адресу: г. Москва, Большой Козихинский переулок, д. 22 стр. 1	Стадия	Лист	Листов
Кузнецова Л. Г.			РП	11	13
Заказчик			План устройства групп включения		



Экспликация		
№	Наименование	Площадь, м ²
01	Опенспейс	68,47
02	Переговорная	10,34
03	Кабинет руководителя	13,33
04	Санузел №1	1,43
05	Санузел №2	2,08
06	Коридор	6,80
07	Кухня	8,84
08	Входная зона (холл)	26,59
		137,88 м ²

Ведомость электроустановочных изделий - РАМКИ		
Тип рамки	Кол-во постов в рамке	Кол-во рамок
ЭЛ-1	Рамка x1	10
	Рамка x2	4
	Рамка x3	13
		27

Ведомость электроустановочных изделий. Заполнение рамок - Вставки (механизмы).						
Тип рамки	Условное обозначение	Позиция 1	Позиция 2	Позиция 3	Позиция 4	Кол-во рамок
ЭЛ-1		Выключатель 1 клавишный	-	-	-	5
ЭЛ-1		Выключатель 1 клавишный Master-off на все свет-ки	Выключатель 2 клавишный с индикацией	Выключатель 1 клавишный с индикацией	-	1
ЭЛ-1		Розетка 220V	-	-	-	4
ЭЛ-1		Розетка 220V	Розетка 220V	-	-	3
ЭЛ-1		Розетка 220V с заземляющими контактами с крышкой	-	-	-	1
ЭЛ-1		Розетка 220V с заземляющими контактами с крышкой	Розетка 220V с заземляющими контактами с крышкой	-	-	1
ЭЛ-1		Розетка сетевая RJ45 x2	Розетка 220V	Розетка 220V	-	12
						27

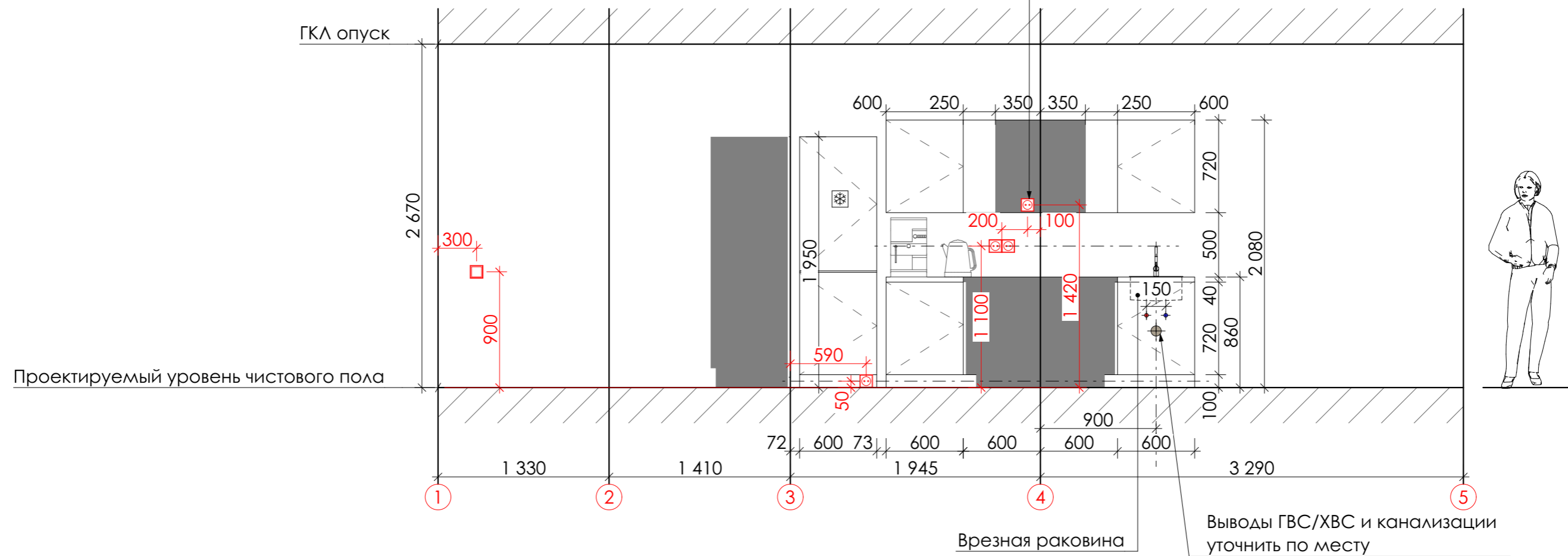
Условные обозначения вставок (механизмов)		
	Выключатель 1 клавишный	IP20
	Выключатель 1 клавишный (master-off на все светильники)	IP20
	Выключатель 1 клавишный проходной	IP20
	Выключатель 2 клавишный	IP20
	Розетка 220V	IP20
	Розетка 220V с заземляющими контактами с крышкой с защитными шторками	IP44
	Розетка сетевая RJ45 x2	IP20
	Спец. - Вывод провода 220V (не менее 0,5 м)	IP44

ПРИМЕЧАНИЕ

1. На плане указаны высоты электроустановочных изделий от проектируемого уровня чистового пола (УЧП). За УЧП принята отметка ±0,000.
2. Высоту необозначенных выключателей принять равной 900 мм от УЧП, если не указано иное.
3. Высоту необозначенных розеток принять равной 300 мм от УЧП, если не указано иное.
4. Все размеры уточнить по месту. При несовпадении фактических и проектных размеров согласовать с Дизайнером.

Дизайнер	Подпись	Офис по адресу: г. Москва, Большой Козихинский переулок, д. 22 стр. 1	Стадия	Лист	Листов
Кузнецова Л. Г.			РП	12	13
Заказчик			План привязки розеток и выключателей		

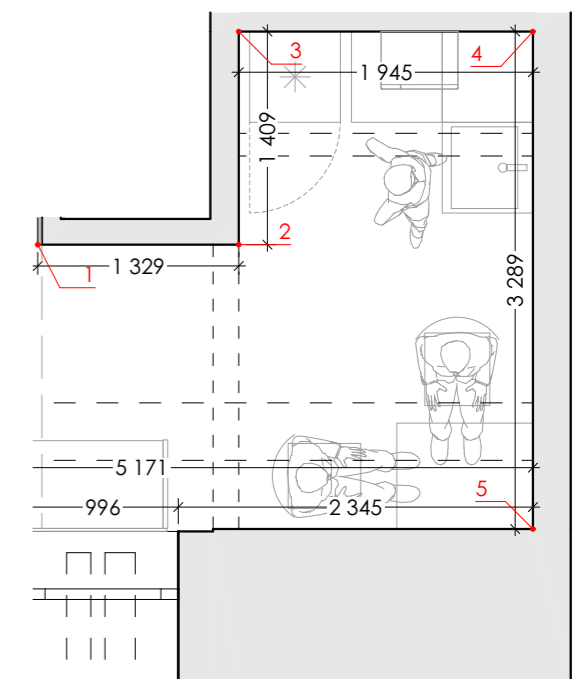
Вывод для подсветки
над рабочей пов-стью
h уточнить с Дизайнером



УСЛОВНЫЕ ОБОЗНАЧЕНИЯ:

- — выключатель одноклавишный
- ⊠ — электрическая розетка 220V (обычная / влагозащищённая)
- ❄ — холодильник

Схема видов и маяков развёрток • М 1:50



ПРИМЕЧАНИЯ

1. Перед началом работ фактические размеры уточнить по месту.
2. За отметку **±0.000** принят проектируемый уровень чистового пола (финишное покрытие).
3. Высоту всех выключателей принять за 900 мм от уровня чистового пола, если не указано иное.
4. Высоту всех розеток принять за 300 мм от уровня чистового пола, если не указано иное.
5. Привязку розетки (вывода 220V) для подсветки рабочей поверхностью уточнить после выбора модели светильника.
6. Розетки над рабочей столешницей сделать влагозащищенными IP44.
7. Данный лист СМ. СОВМЕСТНО с Планом расстановки мебели и сантехнического оборудования и Планом привязки розеток и выключателей.

	Подпись	Офис по адресу: г. Москва, Большой Козихинский переулок, д. 22 стр. 1	Стадия	Лист	Листов
Дизайнер			РП	13	13
Заказчик	Кузнецова Л. Г.		Дизайнер интерьера Кузнецова Л. Г. info@kkdesign-studio.ru		
		Развёртка стен кухни			

Ресепшн



	Подпись	Офис по адресу: г. Москва, Большой Козихинский переулок, д. 22 стр. 1	Стадия РП	Лист 13	Листов 13
Дизайнер					
Кузнецова Л. Г.					
Заказчик		Визуализация			
					Дизайнер интерьера Кузнецова Л. Г. info@kkdesign-studio.ru

Ресепшн. Опции



	Подпись	Офис по адресу: г. Москва, Большой Козихинский переулок, д. 22 стр. 1	Стадия РП	Лист 13	Листов 13
Дизайнер Кузнецова Л. Г.		Визуализация	Дизайнер интерьера Кузнецова Л. Г. info@kkdesign-studio.ru		
Заказчик					

Опенспейс



	Подпись	Офис по адресу: г. Москва, Большой Козихинский переулок, д. 22 стр. 1	Стадия	Лист	Листов
Дизайнер			РП	13	13
Кузнецова Л. Г.					
Заказчик		Визуализация			
					Дизайнер интерьера Кузнецова Л. Г. info@kkdesign-studio.ru

Кабинет руководителя



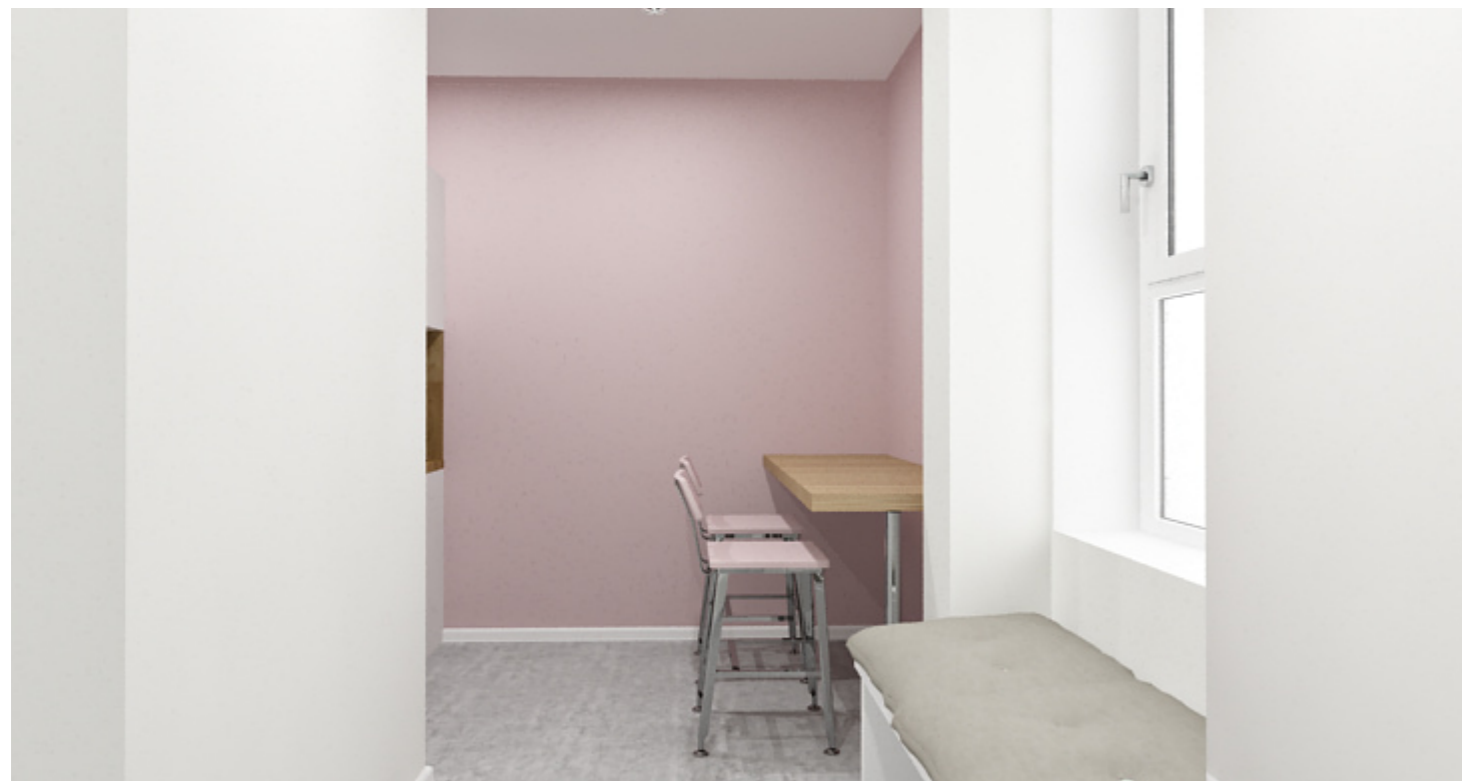
	Подпись	Офис по адресу: г. Москва, Большой Козихинский переулок, д. 22 стр. 1	Стадия	Лист	Листов
Дизайнер			РП	13	13
Кузнецова Л. Г.					
Заказчик		Визуализация			
					Дизайнер интерьера Кузнецова Л. Г. info@kkdesign-studio.ru

Переговорная



	Подпись	Офис по адресу: г. Москва, Большой Козихинский переулок, д. 22 стр. 1	Стадия	Лист	Листов
Дизайнер			РП	13	13
Кузнецова Л. Г.					
Заказчик		Визуализация			
					Дизайнер интерьера Кузнецова Л. Г. info@kkdesign-studio.ru

Кухня



	Подпись	Офис по адресу: г. Москва, Большой Козихинский переулок, д. 22 стр. 1	Стадия	Лист	Листов
Дизайнер			РП	13	13
Кузнецова Л. Г.		Визуализация	Дизайнер интерьера Кузнецова Л. Г. info@kkdesign-studio.ru		
Заказчик					