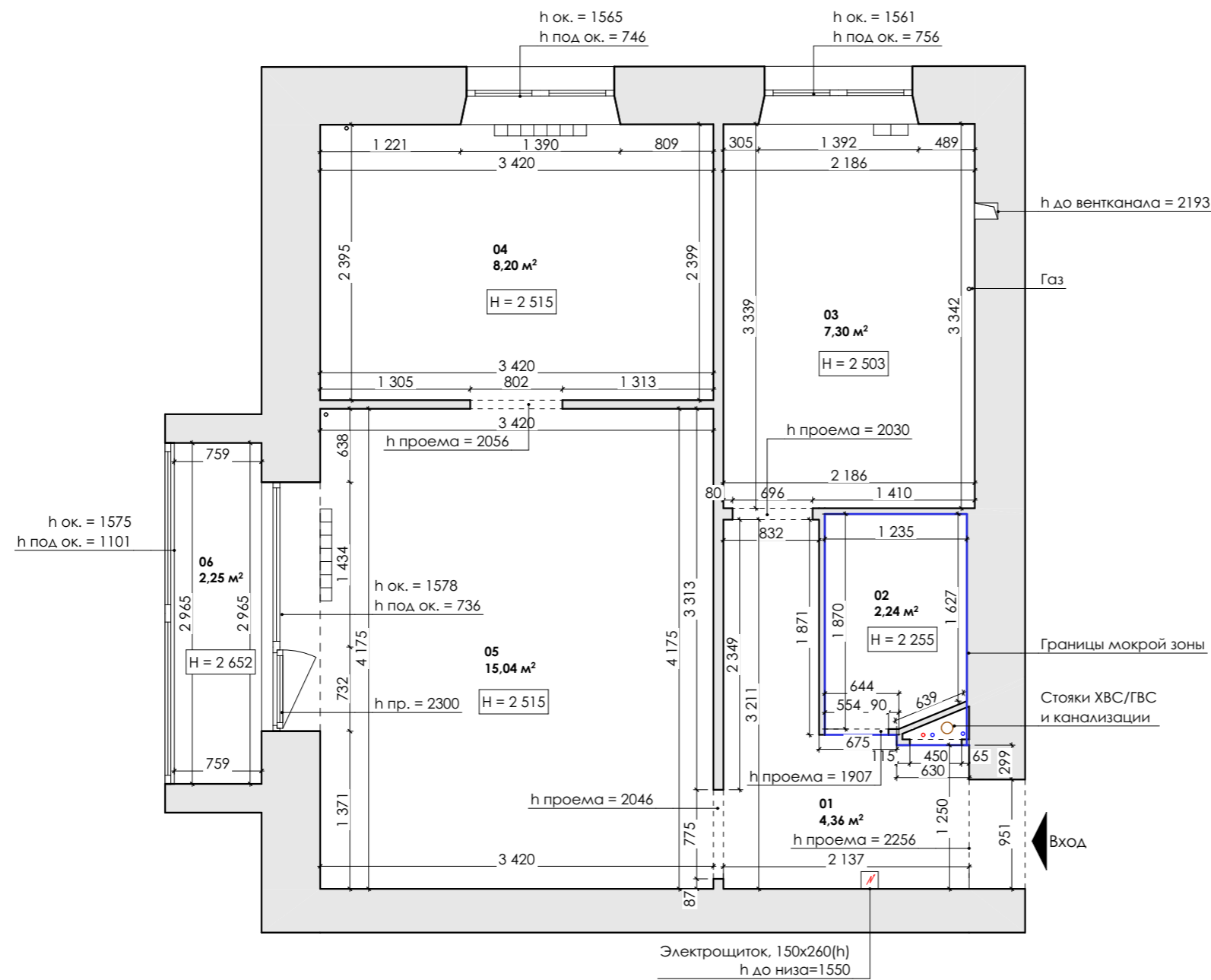


Дизайн-проект квартиры

г. Москва, ул. Пудовкина, д.17

Лист	Наименование	Примечание
	Титульный лист	
02	Ведомость рабочих чертежей основного комплекта	
03	Обмерочный план	
04	План расстановки мебели и оборудования	
05	План расстановки мебели и оборудования без размеров	
06	План демонтажа перегородок и конструкций	
07	План монтажа перегородок и конструкций	См. совместно с развёртками и ведомостью полов
08	План привязки сантехнического оборудования	См. совместно с развертками
09	План после перепланировки	
10	План напольных покрытий	
11	План тёплых полов	
12	Ведомость полов	
13	План устройства напольного плинтуса	
14	Общий план потолка с расстановкой мебели	
15	Общий план потолка	
16	План привязки верхнего света и бра	См. совместно с развертками
17	План устройства групп включения	См. совместно с развертками
18	План привязки розеток и выключателей	См. совместно с развертками
19	Ведомость розеток и выключателей	См. совместно с планом электрики и развертками
20	Схема видов и маяков разверток	
21	Развёртка стен прихожей (пом. 01)	См. совместно с планами монтажа перегородок и конструкций, геометрии потолков и электрики
22	Развёртка стен гостиной (пом. 02)	См. совместно с планами монтажа перегородок и конструкций, геометрии потолков и электрики
23	Развёртка стен ванной (пом. 03)	См. совместно с планами монтажа перегородок и конструкций, геометрии потолков и электрики
24	Развёртка стен кухни (пом. 04)	
25	Развёртка стен спальни (пом. 05)	
26	Развертка стен лоджии (пом. 06)	См. совместно с планами монтажа перегородок и конструкций, геометрии потолков и электрики
27	Сводная ведомость отделочных материалов	

	Подпись	Трехкомнатная квартира по адресу: г. Москва, ул. Пудовкина, д.17	Стадия	Лист	Листов
Дизайнер			РП	02	27
Заказчик		Ведомость рабочих чертежей основного комплекта	Дизайнер интерьеров Кузнецова Л. Г. info@kkdesign-studio.ru		




Экспликация помещений до перепланировки		
№	Наименование	Площадь, м ²
01	Прихожая	4,36
02	Санузел	2,24
03	Кухня	7,30
04	Комната 1	8,20
05	Комната 2	15,04
06	Лоджия	2,25
		39,39 м ²

ПРИМЕЧАНИЯ

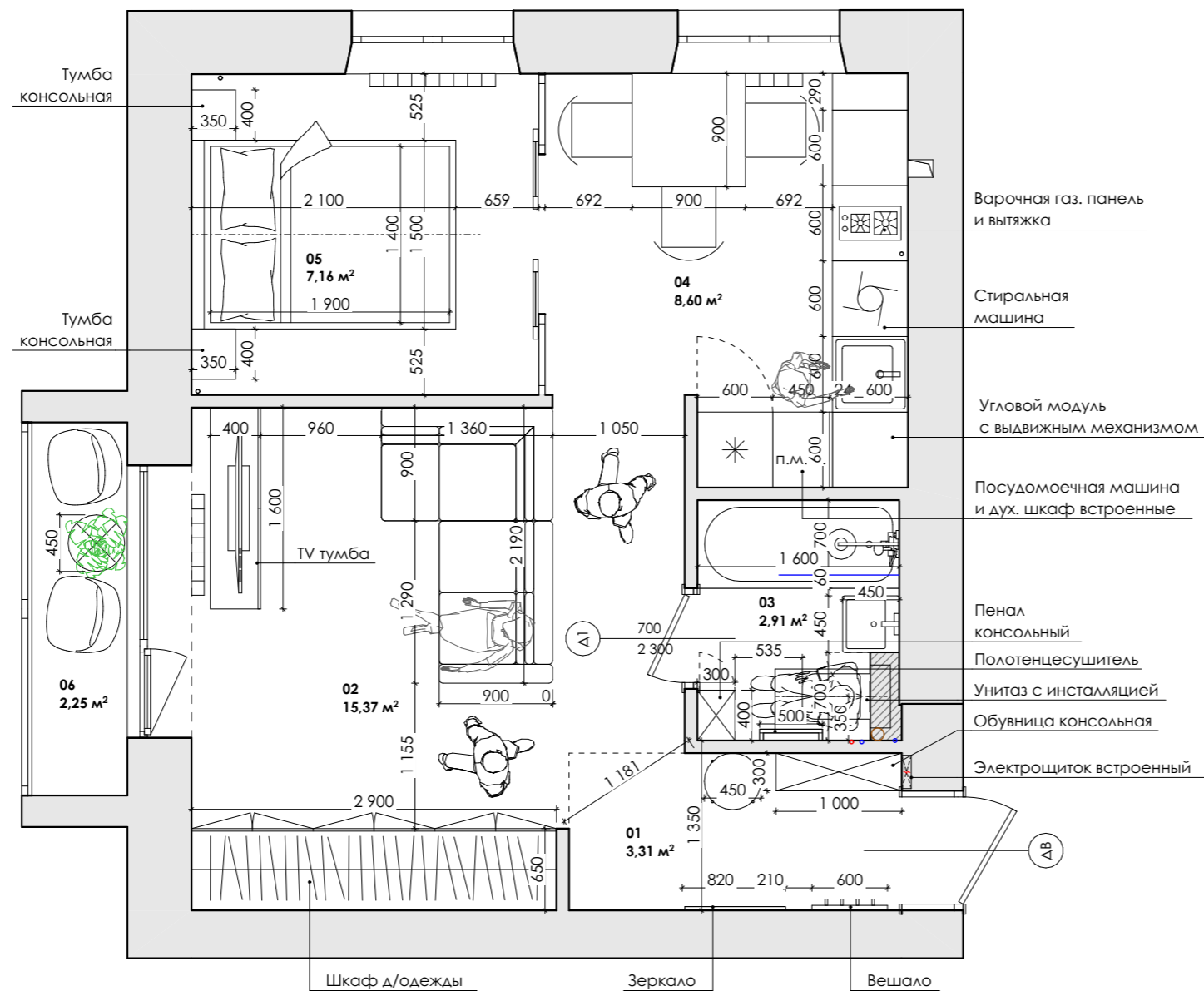
1. На момент обмеров: на полу линолеум, на стенах обои (покраска, плитка в санузле), установлены подоконники и оконные рамы. Входная дверь установлена. Все перечисленное подлежит демонтажу с последующей заменой.
2. Все размеры перед началом работ проверять по месту. При несоответствии фактических размеров проектным дополнительно согласовывать с Дизайнером.
3. За отметку ±0.000 (черновой пол) принять уровень пола лифтового холла (уточнить с помощью уровня).
4. Все размеры указаны в миллиметрах.
5. Отсутствующие на данном плане размеры при необходимости снять самостоятельно.

6. Все отличные от проектных размеры, связанные с местоположением и размерами инженерных коммуникаций, согласовать с Дизайнером, строителями и производителями/поставщиками, в проект внести корректировки при необходимости.

УСЛОВНЫЕ ОБОЗНАЧЕНИЯ

- H = 2 515 — высота помещений до верхней плиты перекрытия
-  — стояки канализации, ГВС/ХВС, отопления

	Подпись	Трехкомнатная квартира по адресу: г. Москва, ул. Пудовкина, д.17	Стадия	Лист	Листов
Дизайнер			РП	03	27
Заказчик			Обмерочный план		
		Дизайнер интерьеров Кузнецова Л. Г. info@kkdesign-studio.ru			



Экспликация помещений после перепланировки		
№	Наименование	Площадь, м²
01	Прихожая	3,31
02	Гостиная	15,37
03	Ванная	2,91
04	Кухня	8,60
05	Спальня	7,16
06	Лоджия	2,25
		39,60 м²

УСЛОВНЫЕ ОБОЗНАЧЕНИЯ

▬ — радиатор отопления

ПРИМЕЧАНИЯ

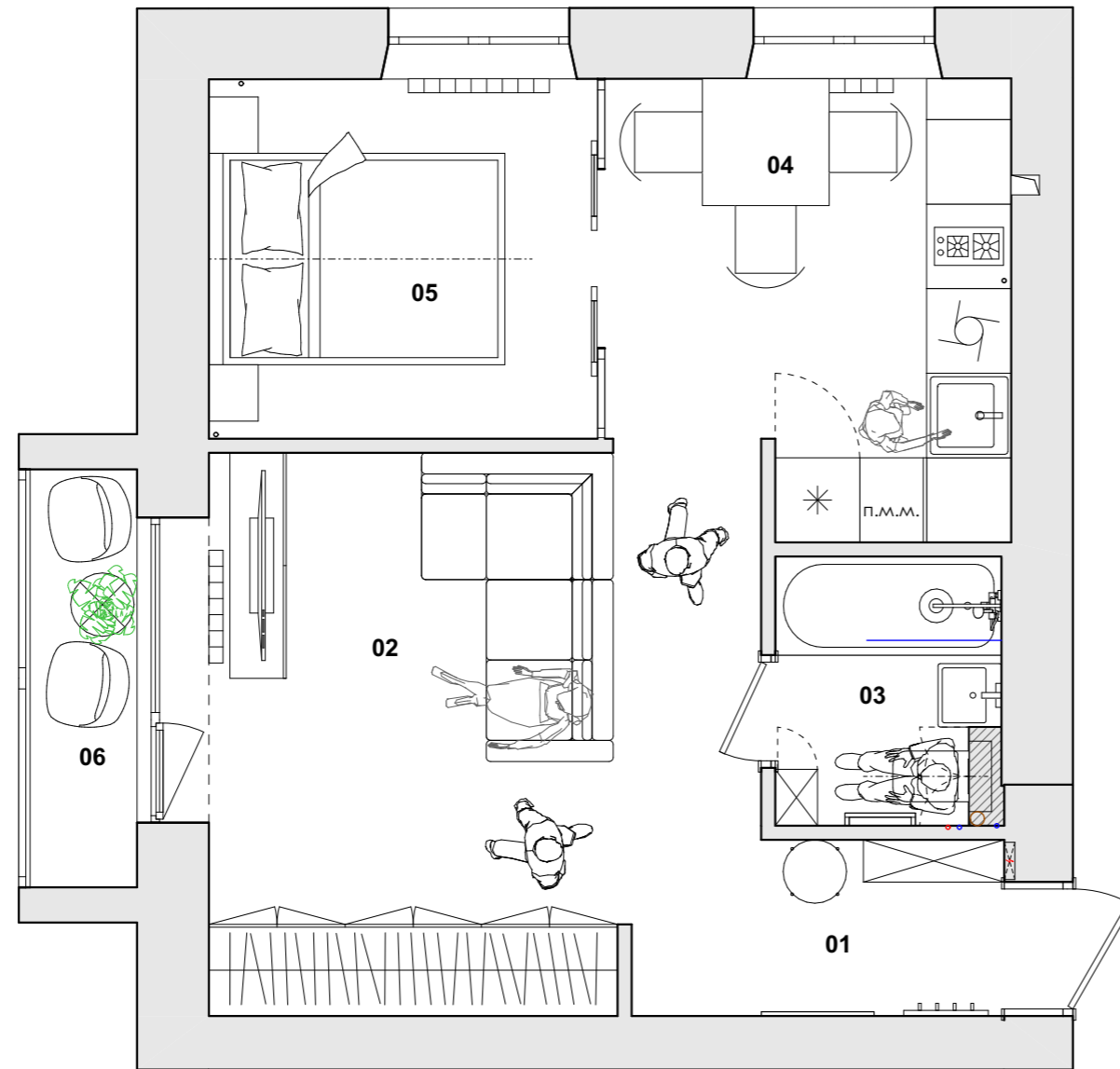
1. Все размеры на плане приведены ДО перепланировки. Для заказа мебели выполнить контрольный замер после отделки помещений. Размеры уточнять дополнительно с Дизайнером.
2. Заказ межкомнатных дверей осуществляется после выбора Производителя и коллекции дверей.
3. Все высоты дверных проёмов даны от проектируемого уровня чистового пола (УЧП).
4. За отметку **±0,000** принят проектируемый уровень пола с финишным покрытием (УЧП).
5. Заказ дверей производится согласно спецификации дверей после замера Поставщиком. Размеры входной двери уточнить с Производителем при заказе двери.
6. Заказ встроенной мебели, кухни, шкафов производится **после** контрольного замера и проекта от Производителя/Поставщика.
7. Произвести замену радиаторов по согласованию с Заказчиком.
8. Для отдельно стоящей крупной бытовой техники предусмотреть технические зазоры по тех. рекомендации Производителя.
9. Данное планировочное решение изображено исходя из пожеланий Заказчика. Заказчик осведомлён, что данное планировочное решение не является согласуемым и нуждается в доработке перед официальным согласованием, а именно:
 - 1) Газифицированная кухня должна оставаться в своих границах (т. е., на момент обмеров), расширять ее на территорию жилой комнаты запрещено.
 - 2) Между газифицированной кухней и коридором должна быть установлена дверь.
 Остальные помещения и их границы также должны быть согласованы: изменение площадей и конфигурации комнат, коридора и санузла.

Перенос перегородок и проемов в газифицированных кухнях выполнять СТРОГО по согласованию соответствующих специалистов со всеми необходимыми разрешениями, включая разработку специального проекта, от газовых и иных ответственных служб. Заказчик обязуется сделать согласование данной планировки и всю ответственность и последствия при невыполнении перечисленных выше условий берет на себя.

Спецификация дверей					
Обозначение	Размеры проема, мм	Размеры полотна, мм	Открывание	Кол-во, шт	Примечание
Д1*	800×2 400	700×2 300	Л	1	Дверь скрытого монтажа межкомнатная: коробка, полотно, стопор, завертка.
ДВ	951×2 256	851×2 156	Л	1	Входная дверь (заказная позиция)

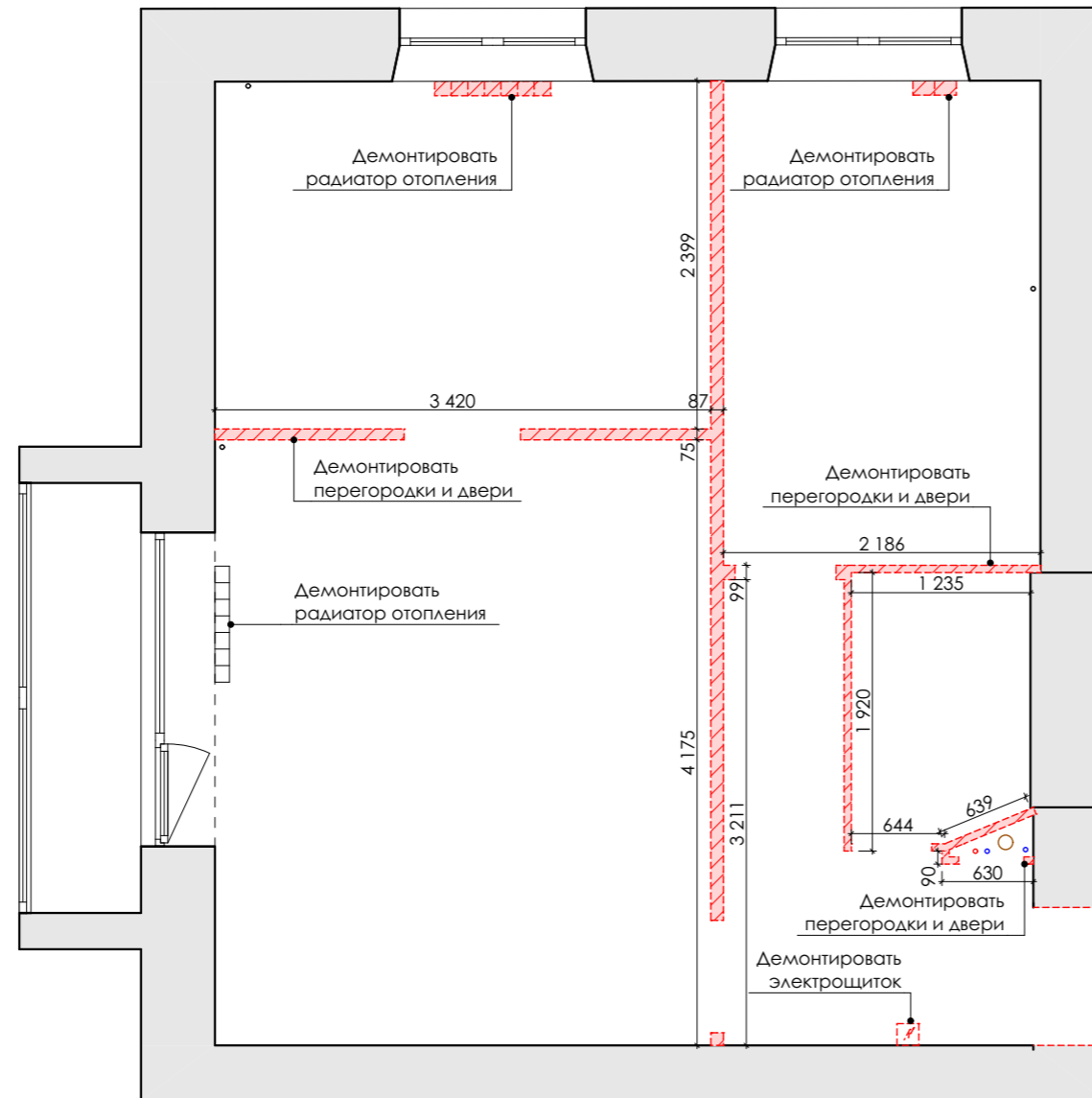
* Высоту проема для двери Д1 перепроверить после стяжки!

Дизайнер	Подпись	Трехкомнатная квартира по адресу: г. Москва, ул. Пудовкина, д.17	Стадия	Лист	Листов
Кузнецова Л. Г.			РП	04	27
Заказчик			Дизайнер интерьеров Кузнецова Л. Г. info@kkdesign-studio.ru		
		План расстановки мебели и оборудования			



Экспликация помещений после перепланировки		
№	Наименование	Площадь, м ²
01	Прихожая	3,31
02	Гостиная	15,37
03	Ванная	2,91
04	Кухня	8,60
05	Спальня	7,16
06	Лоджия	2,25
		39,60 м ²

	Подпись	Трехкомнатная квартира по адресу: г. Москва, ул. Пудовкина, д.17	Стадия	Лист	Листов
Дизайнер			РП	05	27
Заказчик		План расстановки мебели и оборудования без размеров	Дизайнер интерьеров Кузнецова Л. Г. info@kkdesign-studio.ru		



Экспликация помещений до перепланировки		
№	Наименование	Площадь, м ²
01	Прихожая	4,36
02	Санузел	2,24
03	Кухня	7,30
04	Комната 1	8,20
05	Комната 2	15,04
06	Лоджия	2,25
		39,39 м ²

УСЛОВНЫЕ ОБОЗНАЧЕНИЯ

— демонтируемые конструкции

ПРИМЕЧАНИЯ

1. Демонтаж и замену/перенос существующих радиаторов согласовать со специалистом/Поставщиком радиаторов.
3. На балконе демонтировать существующую перегородку для очистки от краски и ремонта либо полной замены.

	Подпись	Трехкомнатная квартира по адресу: г. Москва, ул. Пудовкина, д.17	Стадия	Лист	Листов
Дизайнер			РП	06	27
Заказчик		План демонтажа перегородок и конструкций	Дизайнер интерьеров Кузнецова Л. Г. info@kkdesign-studio.ru		

Экспликация помещений после перепланировки		
№	Наименование	Площадь, м ²
01	Прихожая	3,31
02	Гостиная	15,37
03	Ванная	2,91
04	Кухня	8,60
05	Спальня	7,16
06	Лоджия	2,25
		39,60 м ²

УСЛОВНЫЕ ОБОЗНАЧЕНИЯ

- стояки и трубы ХВС, канализации, отопления
- радиатор отопления
- существующие стены и перегородки
- вновь возводимые конструкции и перегородки
- начало и направление возведения перегородок и конструкций
- 4 383* — ориентировочный размер
- //, X — равные размеры
- 1 705 — размер, требующий внимания

Сечение 1-1

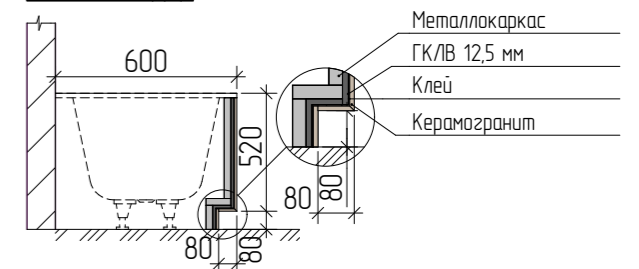
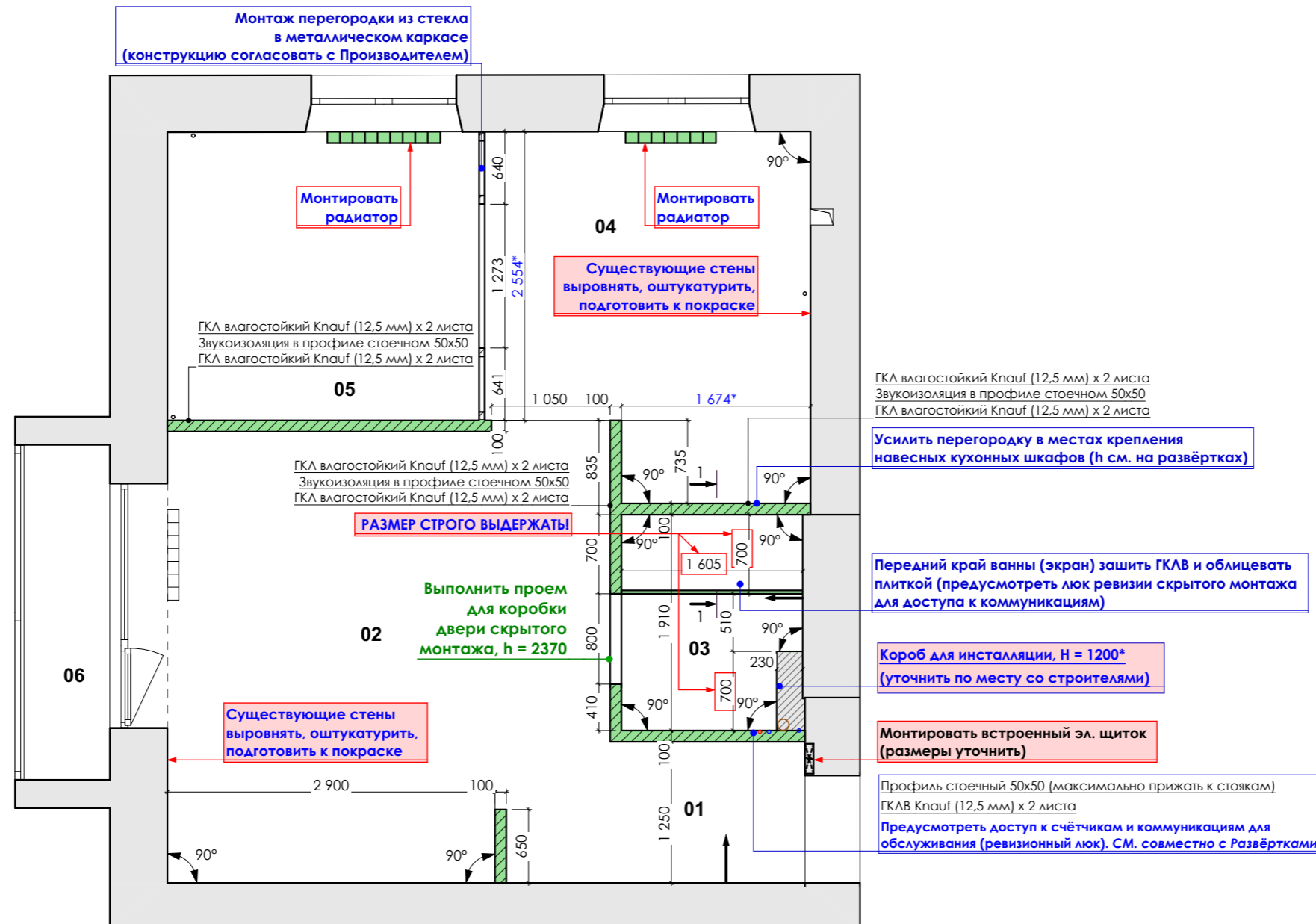
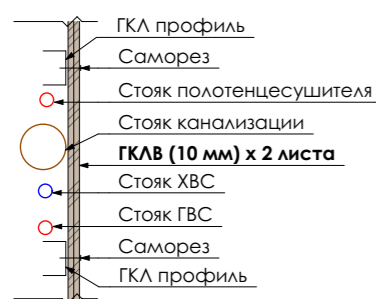


Схема монтажа ГКЛ короба в ванной

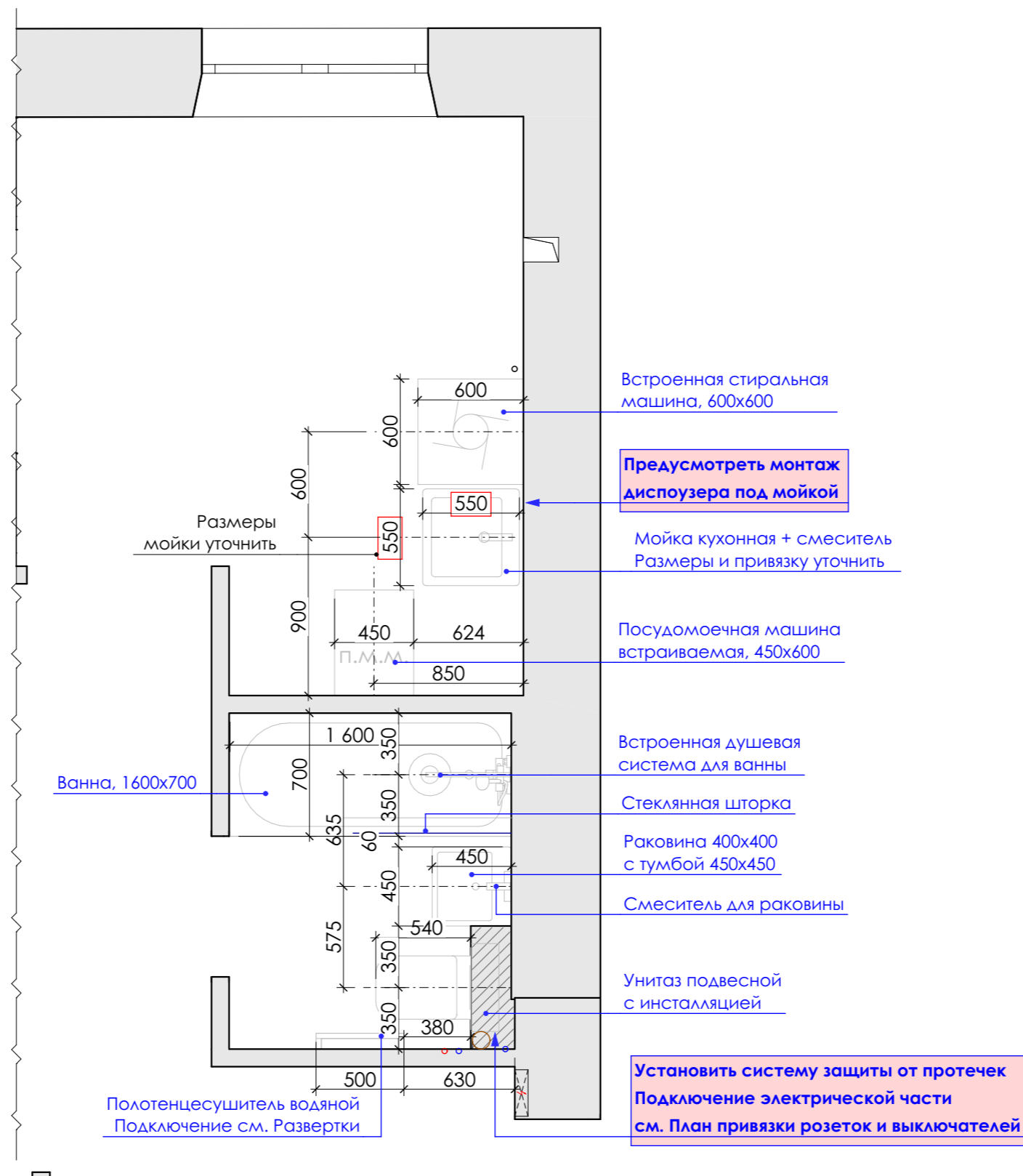


ПРИМЕЧАНИЯ

- Стрелками указано начало и направление монтажа перегородок и конструкций.
- Данный лист смотреть совместно с Развёртками.
- Высоту дверных проемов выполнить согласно СПЕЦИФИКАЦИИ ДВЕРЕЙ (СМ. План расстановки мебели) и выноскам на данном чертеже; Все высоты даны от уровня чистового пола (УЧП) с финишным покрытием.
- Во всех помещениях монтировать перегородки из ГКЛ Knauf со звукоизоляцией в профиле, если не указано иное;
- Во влажных зонах монтаж коробов и др. конструкций выполнить из влагостойкого ГКЛ Knauf.
- Размеры указаны даны БЕЗ УЧЁТА отделочных материалов в черновой отделке после штукатурки. Размеры ГКЛ конструкций в ванной смотреть совместно с Развёртками.
- СТРОГО ВЫДЕРЖАТЬ размеры, выделенные красной рамкой** (для установки ванны предусмотреть установочный технический зазор 5 мм в черновой отделке).
- Ванну монтировать на жёсткий металлический каркас и обшить спереди ГКЛ (см. Сечение 1-1).
- Разводку труб ХВС/ГВС рекомендуется выполнить из труб "REHAU" из сшитого полиэтилена; финальный выбор материалов для ХВС/ГВС уточнить с Заказчиком.
- Предусмотреть доступы:** под ванной для обслуживания слива-перелива; в конструкциях, закрывающих стояки, для ревизии канализации, обслуживания фильтров, датчиков, счетчиков и пр. инженерных коммуникаций;
- При возведении перегородок в ванной СМ. **Развёртки, Сечение 1-1, Схему монтажа ГКЛ короба**.
- Стекланную перегородку в металлическом каркасе монтировать после завершения черновых работ. Размеры и конструкцию согласовать с Производителем перегородки. Для крепления перегородки предусмотреть закладную на верхней плите перекрытия (см. План потолка).
- Для обеспечения притока воздуха предусмотреть под дверными полотнами дверей зазор 1-1,5 см или установить дополнительные решетки внизу дверного полотна.

- Стояки канализации, ГВС и ХВС обшить звукоизоляцией. Внутри конструкций, закрывающих стояки, рекомендуется выполнить гидроизоляцию по полу и стенам. ГКЛВ листы по возможности прижать максимально к стоякам (см. **Схему монтажа ГКЛ короба**), размеры выдержать.
- Вывести углы стен **СТРОГО 90 градусов:**
 - для встраиваемой мебели;
 - в ванной;
 - под кухонный гарнитур.
- Дверные проёмы монтировать с учётом стяжки пола, выравнивающего слоя и финишного покрытия (СМ. Ведомость полов и План напольных покрытий).
- Усилить конструкции и перегородки** в местах нагрузки на них: крепления навесных шкафов, телевизоров и т.д. (СМ. совместно с Развёртками).
- Перенос и замену радиаторов отопления согласовать с Заказчиком, выбрать производителя и модель радиаторов. В кухне разместить вне зоны расположения кухонной мебели. Радиаторы подобрать с соответствующими проектным нормам техническими характеристиками.
- Произвести замену оконных рам. Откосы вывести и подготовить к покраске.

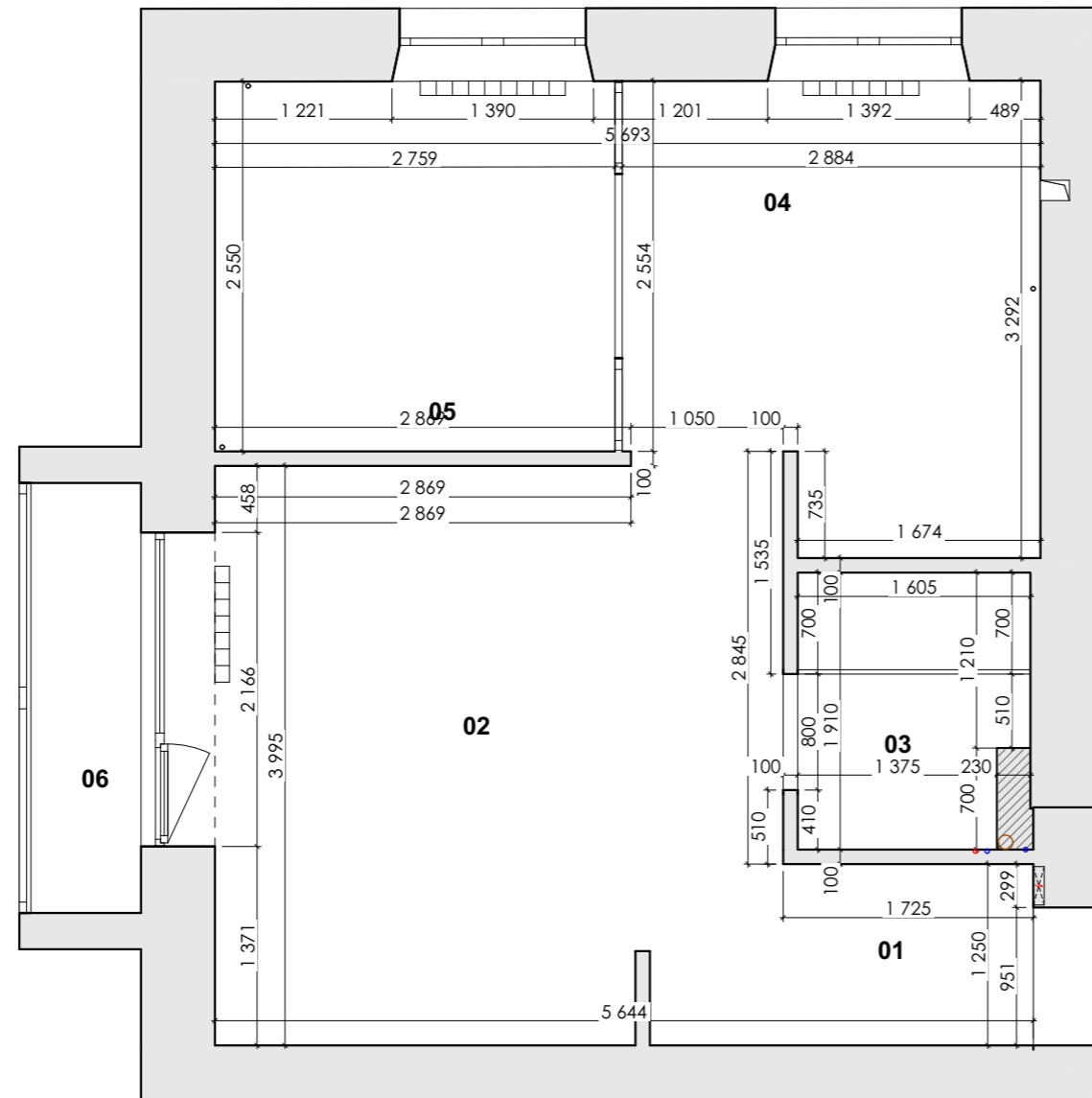
	Подпись	Трёхкомнатная квартира по адресу: г. Москва, ул. Пудовкина, д.17	Стадия	Лист	Листов
Дизайнер			РП	07	27
Кузнецова Л. Г.			Дизайнер интерьеров Кузнецова Л. Г. info@kkdesign-studio.ru		
Заказчик		План монтажа перегородок и конструкций			



ПРИМЕЧАНИЯ

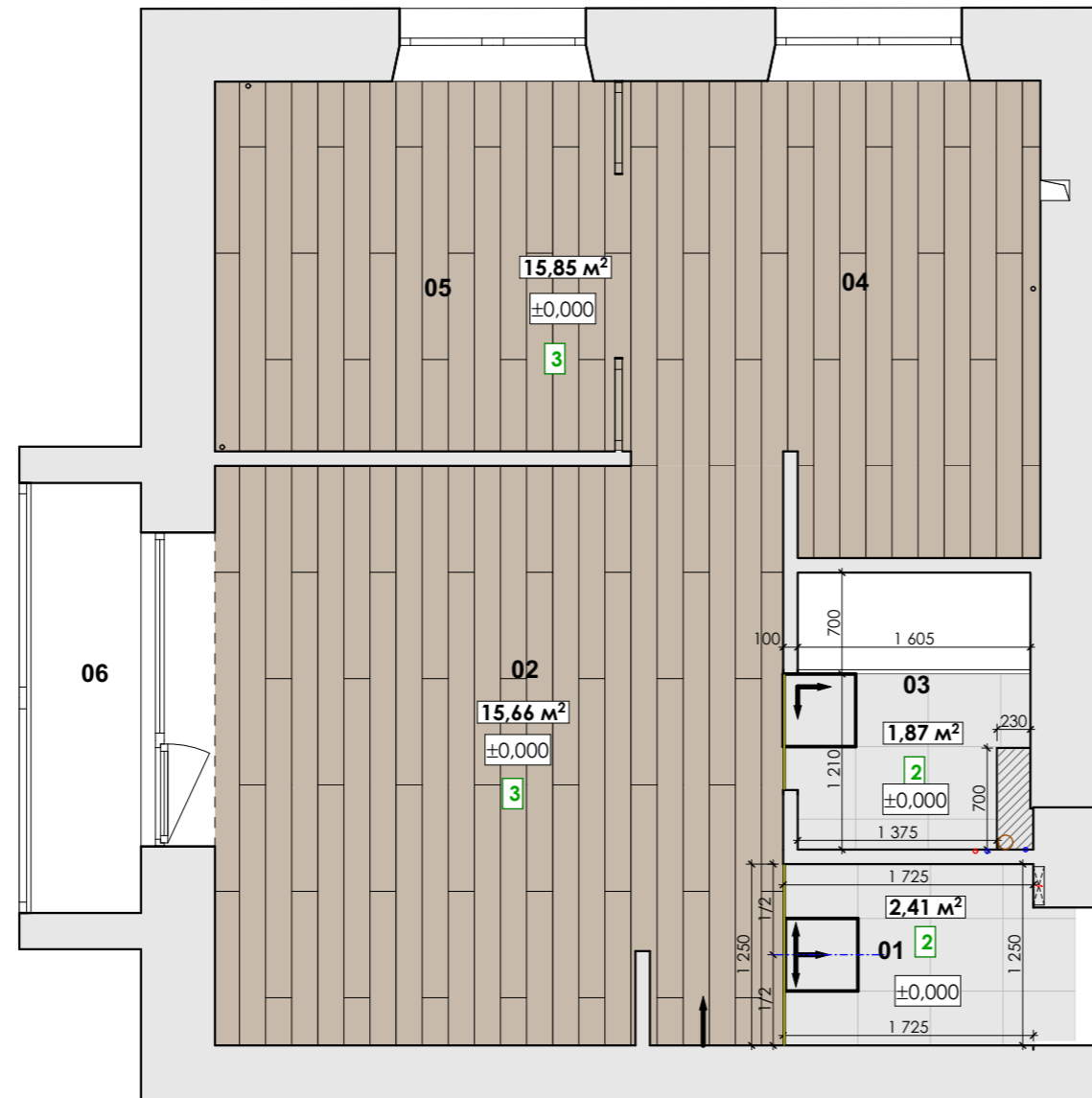
1. На данном чертеже даны рекомендованные габаритные размеры сантехприборов. Финальный выбор моделей сантехники согласовать с Заказчиком. Перед началом сантехнических работ все размеры и отметки высот проверить по месту, уточнить актуальность выбранных позиций. Несоответствие проектных и фактических размеров и отметок согласовать с Дизайнером.
2. Все размеры и привязки на плане приведены ПРИМЕРНЫЕ; размеры и привязки уточнить после возведения ГКЛ-перегородок, конструкций и ниш, штукатурки стен и финального согласования с Заказчиком моделей сантехнических приборов.
3. Данный лист См. совместно с Развёртками стен кухни и ванной.
4. Точки привязки ГВС/ХВС и канализации для сантех. оборудования см. на Развёртках. **Монтаж сантехнического оборудования производить согласно техкартам и рекомендациям Производителей.**
5. Предусмотреть доступы к стоякам ГВС/ХВС и канализации для обслуживания сантехнического оборудования, счетчиков, фильтров, датчиков и т. д. через ревизионные/аварийные люки в ванной. Люки монтировать скрытым способом под отделку плиткой.
6. Замену радиаторов отопления согласовать с Заказчиком.
7. Установить систему защиты от протечек воды. Подключение электрической части см. совместно с Планом привязки розеток и выключателей. Датчики контроля (проводные либо беспроводные) установить в мокрых зонах под сантехническими приборами (унитаз, раковин, ванна, стиральная/посудомоечная машина и т. д.)

	Подпись	Трехкомнатная квартира по адресу: г. Москва, ул. Пудовкина, д.17	Стадия	Лист	Листов
Дизайнер			РП	08	27
Заказчик		План привязки сантехнического оборудования	Дизайнер интерьеров Кузнецова Л. Г. info@kkdesign-studio.ru		



Экспликация помещений после перепланировки		
№	Наименование	Площадь, м ²
01	Прихожая	3,31
02	Гостиная	15,37
03	Ванная	2,91
04	Кухня	8,60
05	Спальня	7,16
06	Лоджия	2,25
		39,60 м ²

	Подпись	Трехкомнатная квартира по адресу: г. Москва, ул. Пудовкина, д.17	Стадия	Лист	Листов
Дизайнер			РП	09	27
Заказчик		План после перепланировки	Дизайнер интерьеров Кузнецова Л. Г. info@kkdesign-studio.ru		



Экспликация помещений после перепланировки		
№	Наименование	Площадь, м²
01	Прихожая	3,31
02	Гостиная	15,37
03	Ванная	2,91
04	Кухня	8,60
05	Спальня	7,16
06	Лоджия	2,25
		39,60 м²

ПРИМЕЧАНИЯ:

1. За отметку $\pm 0,000$ принят проектируемый уровень пола с финишным покрытием (уровень чистового пола).
2. Стрелками указано начало и направление раскладки напольных покрытий. Укладку покрытий вести **СТРОГО** по стрелкам.
3. Ламинат монтировать по технологии укладки плавающим способом от Производителя. В местах примыкания к стенам предусмотреть компенсационный зазор.
4. Толщина швов при укладке плитки **не более 1,5...2 мм** (по технологии укладки от Производителя).
5. При укладке плитки использовать систему выравнивания СВП или DLS.
6. Перед укладкой плитки на клей сделать "сухую раскладку" на полу и согласовать рисунок раскладки с Дизайнером. Если текстура плитки повторяет природные натуральные материалы, рекомендуется брать плитки из разных коробок для достижения эффекта монолитного покрытия с единым рисунком. Также, при заказе необходимо проверить на коробках номера партии плитки перед укладкой — они должны совпадать на всех коробках.
7. При выполнении стыков ламината и плитки первую от стыка планку ламинированной доски уложить на эластичный клей Макрофлекс ФТ101 или Soudal Fix All, остальные уложить плавающим способом по технологии. Стыки в дверных проемах выполнить под серединой дверного полотна. Шов на стыке покрытий заполнить силиконовым герметиком (либо затиркой) подходящего под оба покрытия цвета (цвет предварительно согласовать с Дизайнером). При выполнении шва излишки аккуратно убрать до засыхания герметика, используя резиновый шпатель (по технологии).
8. На стыках плитки со стенами во влажных помещениях использовать силиконовый герметик в цвет напольного покрытия (цвет согласовать с Дизайнером).
9. В лоджии остается существующее покрытие.

УСЛОВНЫЕ ОБОЗНАЧЕНИЯ

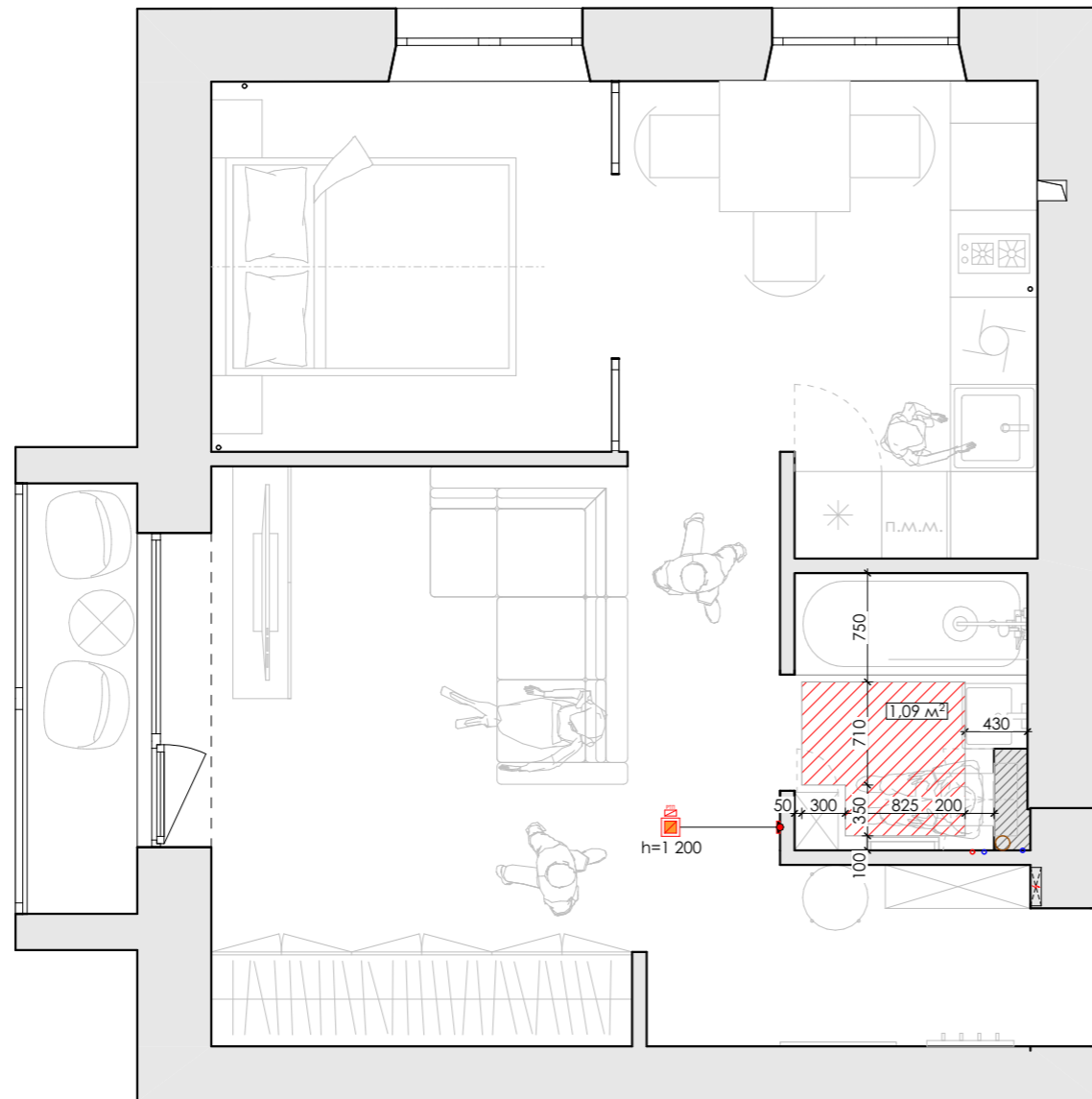
— Стык напольных покрытий (см. Примечания)

Ведомость напольных покрытий			
№ отделки	Условное обозначение	Наименование*	Кол-во**, кв. м
2		Плитка ТИП 1, 500x500, цвет "терраццо"	4,28
3		Паркет	31,51

** На этапе проектирования производитель, коллекция и артикул плитки и ламината не выбраны. Перед отделочными работами выбрать и согласовать коллекцию плитки и ламината с Заказчиком.

* Площадь материалов дана БЕЗ УЧЁТА ЗАПАСА, в расчёт **необходимо добавить 15% запаса!** Дополнительно проверить при заказе с менеджером салона.

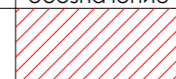
	Подпись	Трехкомнатная квартира по адресу: г. Москва, ул. Пудовкина, д.17	Стадия	Лист	Листов
Дизайнер			РП	10	27
Кузнецова Л. Г.			Дизайнер интерьеров Кузнецова Л. Г. info@kkdesign-studio.ru		
Заказчик		План напольных покрытий			



Экспликация помещений после перепланировки		
№	Наименование	Площадь, м ²
01	Прихожая	3,31
02	Гостиная	15,37
03	Ванная	2,91
04	Кухня	8,60
05	Спальня	7,16
06	Лоджия	2,25
		39,60 м ²

УСЛОВНЫЕ ОБОЗНАЧЕНИЯ

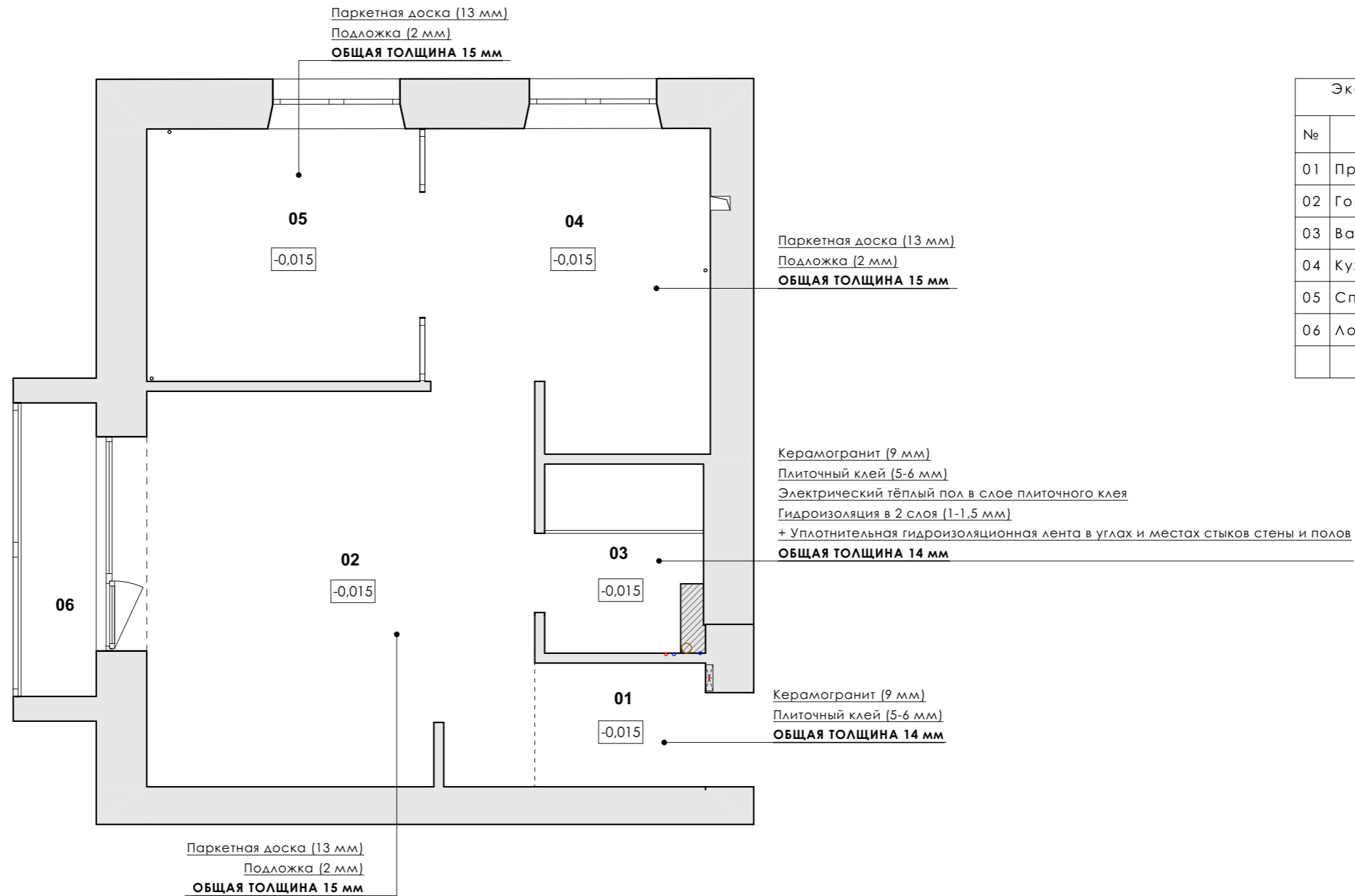
 — регулятор тёплого пола

Ведомость теплого пола			
Тип	Условное обозначение	Наименование материала	Кол-во, кв.м
ТП			1,09

ПРИМЕЧАНИЯ

1. Монтировать электрический тёплый пол "маты".
2. Уточнить привязку тёплого пола в соответствии с размерами выбранных моделей сантехнических приборов и мебели.
3. Привязку регулятора тёплого пола СМ. совместно с Планом привязки розеток и выключателей и Развёртками.
4. Все размеры уточнить по месту.
5. Площадь тёплого пола дана без учёта процента запаса.

	Подпись	Трёхкомнатная квартира по адресу: г. Москва, ул. Пудовкина, д.17	Стадия	Лист	Листов
Дизайнер			РП	11	27
Заказчик		План тёплых полов	Дизайнер интерьеров Кузнецова Л. Г. info@kkdesign-studio.ru		



Экспликация помещений после перепланировки		
№	Наименование	Площадь, м ²
01	Прихожая	3,31
02	Гостиная	15,37
03	Ванная	2,91
04	Кухня	8,60
05	Спальня	7,16
06	Лоджия	2,25
		39,60 м ²

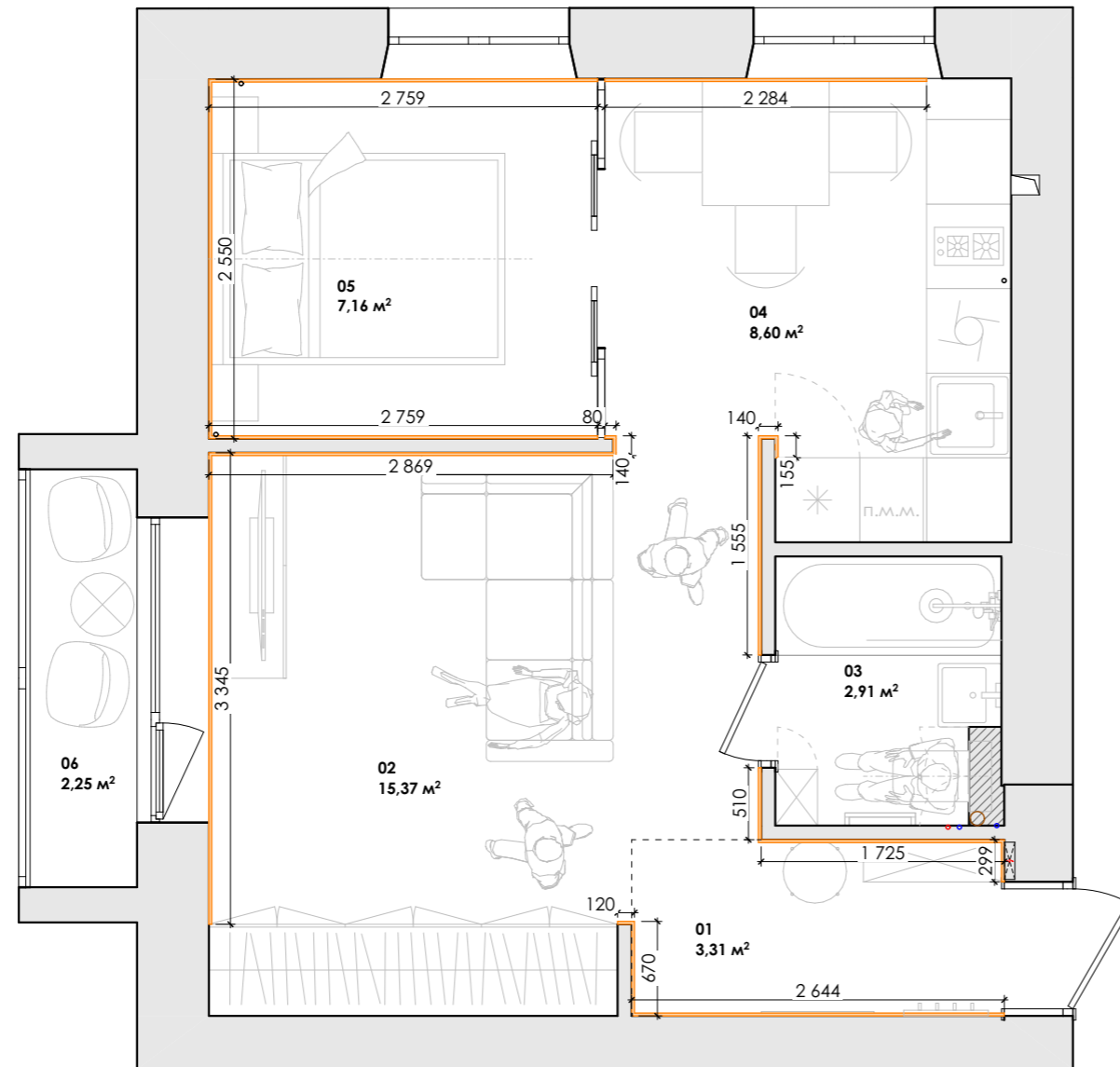
ПРИМЕЧАНИЯ:

1. За отметку **±0,000** принят проектируемый уровень пола с финишным покрытием (уровень чистового пола).
2. На плане дана общая высота "пирога" слоев от выравнивающего слоя до уровня чистового пола **без учёта выравнивающего слоя и стяжки. Толщину всех финишных покрытий определить после их финального выбора Заказчиком.**
3. Перед выравниванием полов необходимо определить средний перепад уровня стяжки по квартире, а также, наиболее высокую и низкую точки стяжки. Материал и высоту стяжки и выравнивающего слоя согласовать со строителями.
4. Необходимость монтажа выравнивающего слоя уточнить со строителями.
5. Поверхность полов во всех помещениях после монтажа стяжки и выравнивания предварительно подготовить под укладку керамогранита и паркета БЕЗ ПЕРЕПАДОВ ВЫСОТ И ПОРОЖКОВ.
6. В ванной нанести гидроизоляцию в 2 слоя с заходом на стены не менее 150 мм.

УСЛОВНЫЕ ОБОЗНАЧЕНИЯ

-0,016 — отметка уровня пола от финишного покрытия до выравнивающего слоя (стяжки).
СМ. Примечания

	Подпись	Трёхкомнатная квартира по адресу: г. Москва, ул. Пудовкина, д.17	Стадия	Лист	Листов
Дизайнер			РП	12	27
Кузнецова Л. Г.			Ведомость полов		
Заказчик					



Экспликация помещений после перепланировки		
№	Наименование	Площадь, м²
01	Прихожая	3,31
02	Гостиная	15,37
03	Ванная	2,91
04	Кухня	8,60
05	Спальня	7,16
06	Лоджия	2,25
		39,60 м²

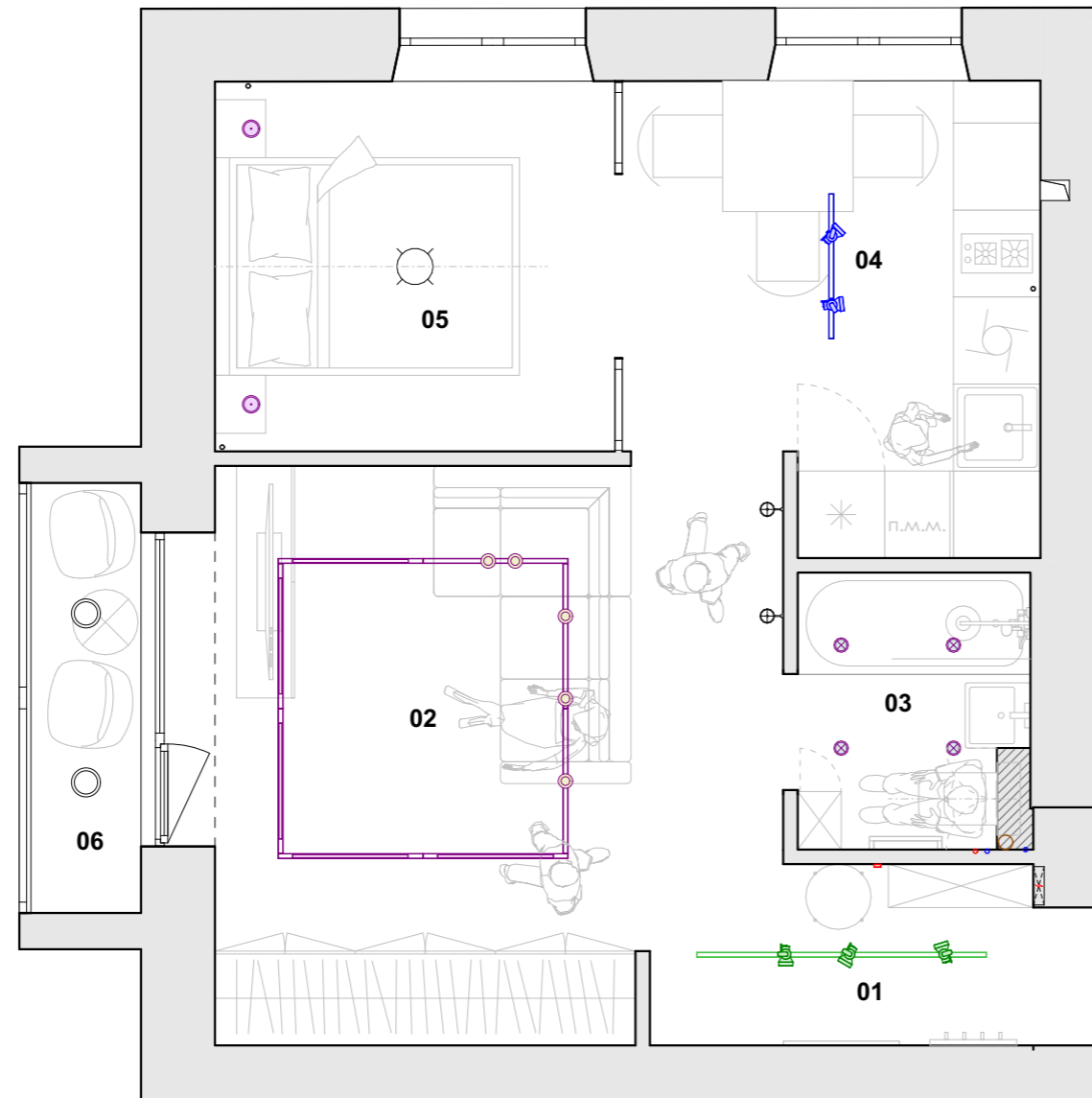
Ведомость плинтусов				
Наименование помещения	Тип отделки	Условное обозначение	Примечание	Кол-во, м пог.
Гостиная	П	—	Плинтус под покраску, h = 80 мм	7,85
Кухня	П	—	Плинтус под покраску, h = 80 мм	2,58
Прихожая	П	—	Плинтус под покраску, h = 80 мм	5,18
Прихожая	П	—		0,75
Спальня	П	—	Плинтус под покраску, h = 80 мм	8,07
				24,43 м

* Выбор модели плинтуса согласовать с Заказчиком. Плинтус покрасить в цвет дверей (либо стен — уточнить).

ПРИМЕЧАНИЯ

1. Плинтуса заказывать после установки встроенной мебели и мебели, стоящей вплотную к стенам. Необходимость монтажа плинтусов за мебелью согласовать с Дизайнером.
2. Мебель заказывать ПЕРЕД монтажом плинтуса. **Монтаж плинтусов в местах примыкания встроенной мебели согласовать с Дизайнером.**
3. Все размеры уточнять по месту. Несоответствие проектных размеров фактическим уточнить с Дизайнером.
4. После монтажа плинтуса подготовить к покраске в цвет дверей либо стен (предварительно согласовать с Дизайнером).

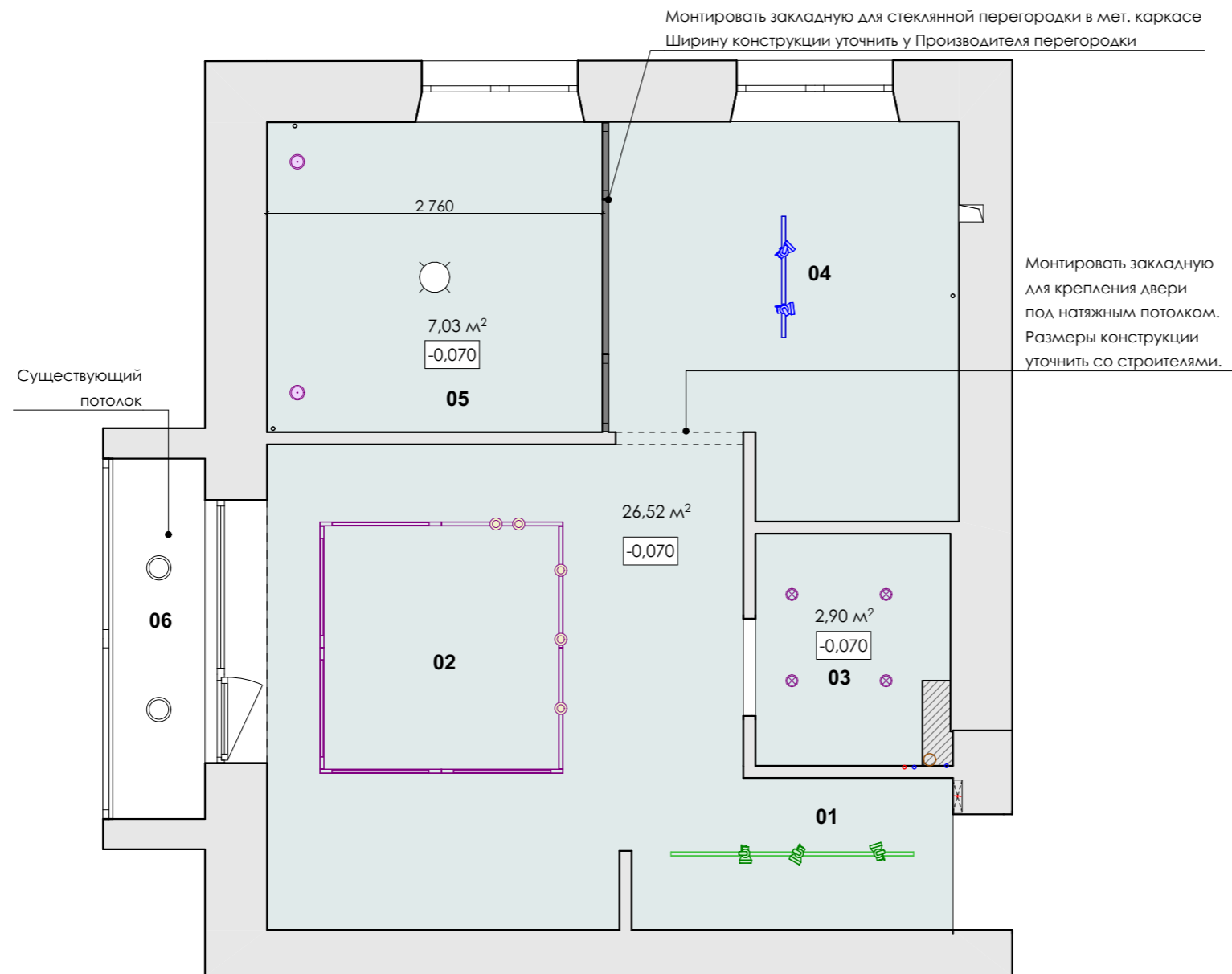
	Подпись	Трехкомнатная квартира по адресу: г. Москва, ул. Пудовкина, д.17	Стадия	Лист	Листов
Дизайнер			РП	13	27
Заказчик		План устройства напольного плинтуса	Дизайнер интерьеров Кузнецова Л. Г. info@kkdesign-studio.ru		



Экспликация помещений после перепланировки		
№	Наименование	Площадь, м ²
01	Прихожая	3,31
02	Гостиная	15,37
03	Ванная	2,91
04	Кухня	8,60
05	Спальня	7,16
06	Лоджия	2,25
		39,60 м ²

Ведомость светильников			
№	Условное обозначение	Наименование	Кол-во
1		Шинопровод, ТИП 1 (длина 1 м)	2
1а		Светильник для шинопровода ТИП 1 (спот)	3
2		Шинопровод, ТИП 2 (длина 1 м)	1
2а		Светильник для шинопровода ТИП 2 (спот)	2
3		Светильник накладной линейный настенный	1
4		Шинопровод встроенный ТИП 3 (длина 1 м)	8
4а		Светильник для шинопровода ТИП 3	5
4б		Светильник для шинопровода ТИП 4 (подвесной)	5
5		Светильник встроенный	4
6		Светильник подвесной ТИП 1	2
7		Светильник подвесной ТИП 2 (люстра)	1
8		Светильник накладной	2
9		Бра	2
			38

	Подпись	Трехкомнатная квартира по адресу: г. Москва, ул. Пудовкина, д.17	Стадия	Лист	Листов
Дизайнер			РП	14	27
Заказчик		Общий план потолка с расстановкой мебели	Дизайнер интерьеров Кузнецова Л. Г. info@kkdesign-studio.ru		



Экспликация помещений после перепланировки		
№	Наименование	Площадь, м ²
01	Прихожая	3,31
02	Гостиная	15,37
03	Ванная	2,91
04	Кухня	8,60
05	Спальня	7,16
06	Лоджия	2,25
		39,60 м ²

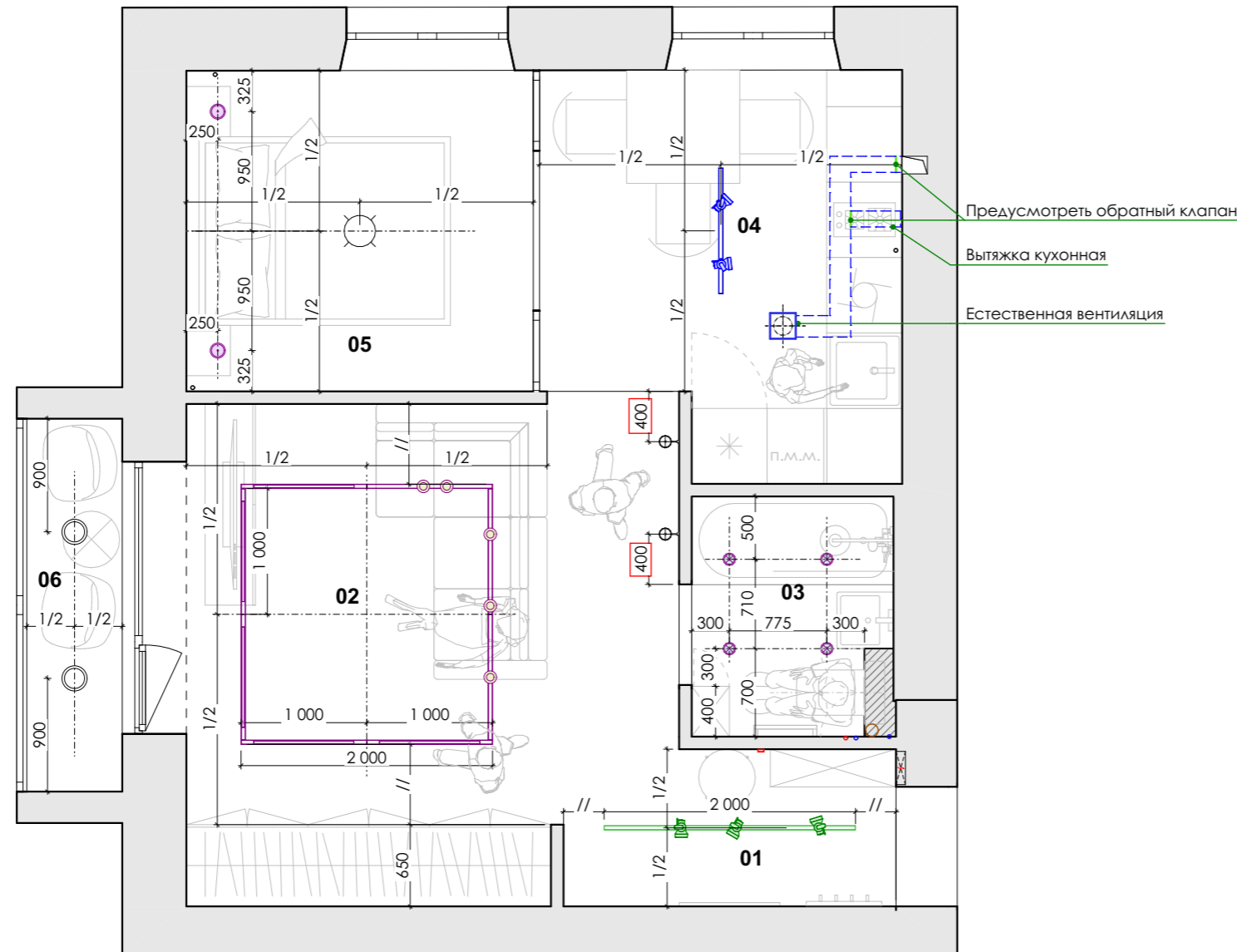
Ведомость светильников			
№	Условное обозначение	Наименование	Кол-во
1		Шинопровод, ТИП 1 (длина 1 м)	2
1a		Светильник для шинопровода ТИП 1 (спот)	3
2		Шинопровод, ТИП 2 (длина 1 м)	1
2a		Светильник для шинопровода ТИП 2 (спот)	2
3		Светильник накладной линейный настенный	1
4		Шинопровод встроенный ТИП 3 (длина 1 м)	8
4a		Светильник для шинопровода ТИП 3	5
4б		Светильник для шинопровода ТИП 4 (подвесной)	5
5		Светильник встроенный	4
6		Светильник подвесной ТИП 1	2
7		Светильник подвесной ТИП 2 (люстра)	1
8		Светильник накладной	2
9		Бра	2
			38

Ведомость отделки потолков			
№ отделки	Условное обозначение	Наименование	Кол-во, кв. м
1		Натяжной потолок матовый, цвет белый	36,45

ПРИМЕЧАНИЯ

- На плане указаны площади отделки натяжных потолков в чистом виде без учёта высот.
- За отметку **±0,000** принят уровень верхней плиты перекрытия. На плане даны отметки уровня потолков от уровня верхней плиты перекрытия.
- Все площади даны без учёта процента запаса. Для заказа натяжных потолков произвести контрольные замеры по месту. Несоответствие фактических размеров и проектных согласовать с Дизайнером.
- Проектную высоту опусков скорректировать по месту с учётом высоты скрытой части встраиваемых светильников (цоколя) и высоты каналов воздуховодов и согласовать с Дизайнером и строителями.**
- Технические характеристики светильников СМ. в техкартах на светильники.
- Объём краски для потолка рассчитать с менеджером магазина согласно её характеристикам (укрывистость, плотность, количество слоёв). Покраску ГКЛ выполнить по малярному флизелину или стеклохолсту.
- Данный чертёж СМ. совместно с Развёртками стен, планом монтажа перегородок и конструкций и планом привязки верхнего света и бра.

	Подпись	Трёхкомнатная квартира по адресу: г. Москва, ул. Пудовкина, д.17	Стадия	Лист	Листов
Дизайнер			РП	15	27
Кузнецова Л. Г.			Дизайнер интерьеров Кузнецова Л. Г. info@kkdesign-studio.ru		
Заказчик		Общий план потолка			



Экспликация помещений после перепланировки		
№	Наименование	Площадь, м ²
01	Прихожая	3,31
02	Гостиная	15,37
03	Ванная	2,91
04	Кухня	8,60
05	Спальня	7,16
06	Лоджия	2,25
		39,60 м ²

Ведомость светильников			
№	Условное обозначение	Наименование	Кол-во
1		Шинопровод, ТИП 1 (длина 1 м)	2
1а		Светильник для шинопровода ТИП 1 (спот)	3
2		Шинопровод, ТИП 2 (длина 1 м)	1
2а		Светильник для шинопровода ТИП 2 (спот)	2
3		Светильник накладной линейный настенный	1
4		Шинопровод встроенный ТИП 3 (длина 1 м)	8
4а		Светильник для шинопровода ТИП 3	5
4б		Светильник для шинопровода ТИП 4 (подвесной)	5
5		Светильник встроенный	4
6		Светильник подвесной ТИП 1	2
7		Светильник подвесной ТИП 2 (люстра)	1
8		Светильник накладной	2
9		Бра	2
			38

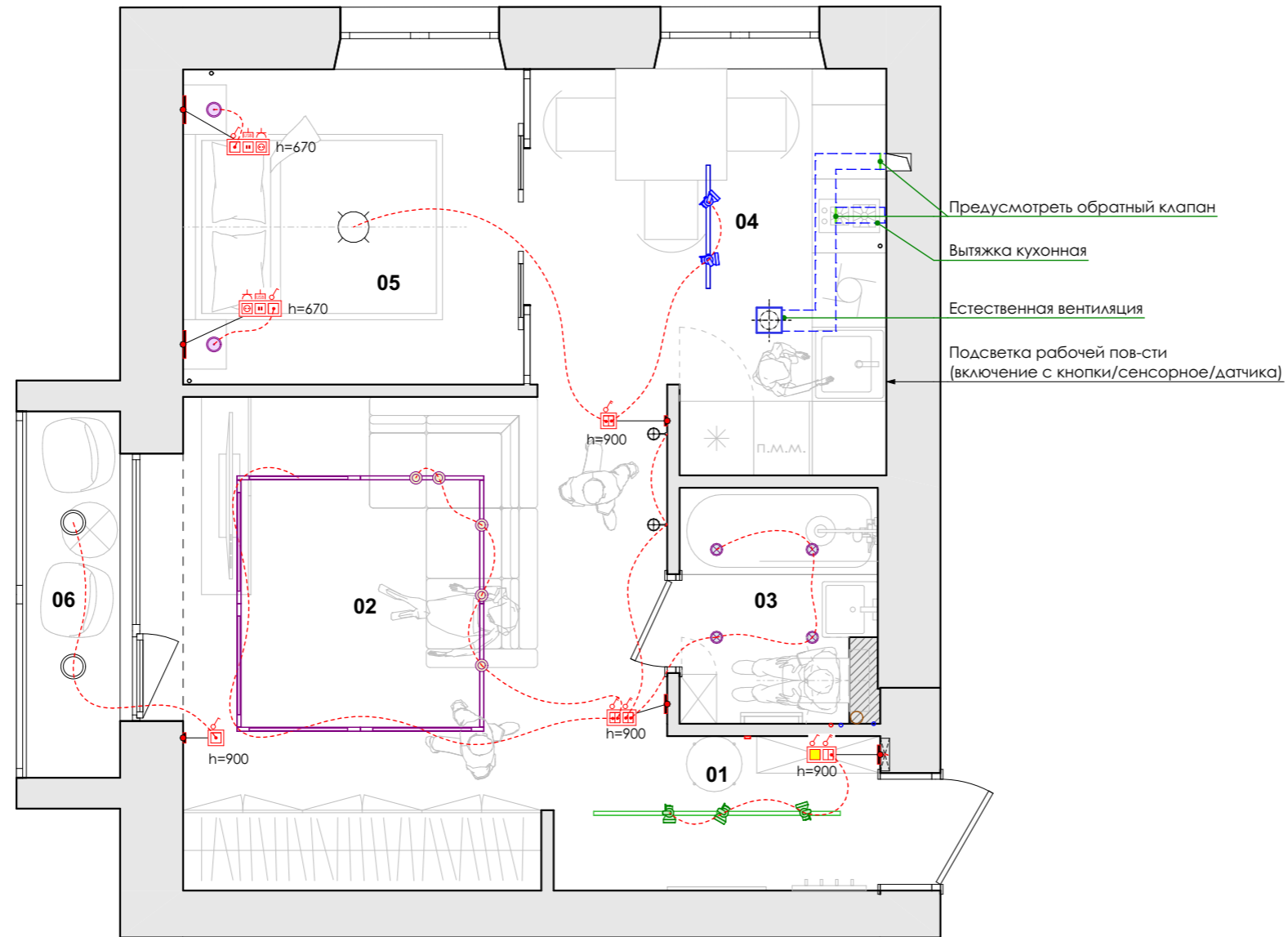
ПРИМЕЧАНИЯ:

- Данный чертёж СМ. совместно с Общим планом потолка и Развёртками стен.
- Конфигурация каналов воздухопроводов изображена схематично и носит рекомендательный характер. Местоположение диффузоров и габариты каналов уточнить по месту и при необходимости трассу воздухопроводов скорректировать.
- Каналы воздухопроводов при монтаже максимально прижать к плите перекрытия. **При необходимости и по согласованию со строителями уровень натяжных потолков скорректировать по месту.**
- СТРОГО К ВЫПОЛНЕНИЮ!** Каналы воздухопроводов для вытяжки и для естественной вентиляции разделить на отдельные каналы. Предусмотреть обратные клапаны: в месте соединения воздухопроводов в единый канал и на месте входа в общедомовой вентканал. Соединения каналов и соединительных колен выполнить герметично.

Условные обозначения:

- канал трассы воздуховода
- обратный клапан
- отверстие в потолке для монтажа диффузора

	Подпись	Трёхкомнатная квартира по адресу: г. Москва, ул. Пудовкина, д.17	Стадия	Лист	Листов
Дизайнер			РП	16	27
Заказчик	Кузнецова Л. Г.	План привязки верхнего света и бра	Дизайнер интерьеров Кузнецова Л. Г. info@kkdesign-studio.ru		

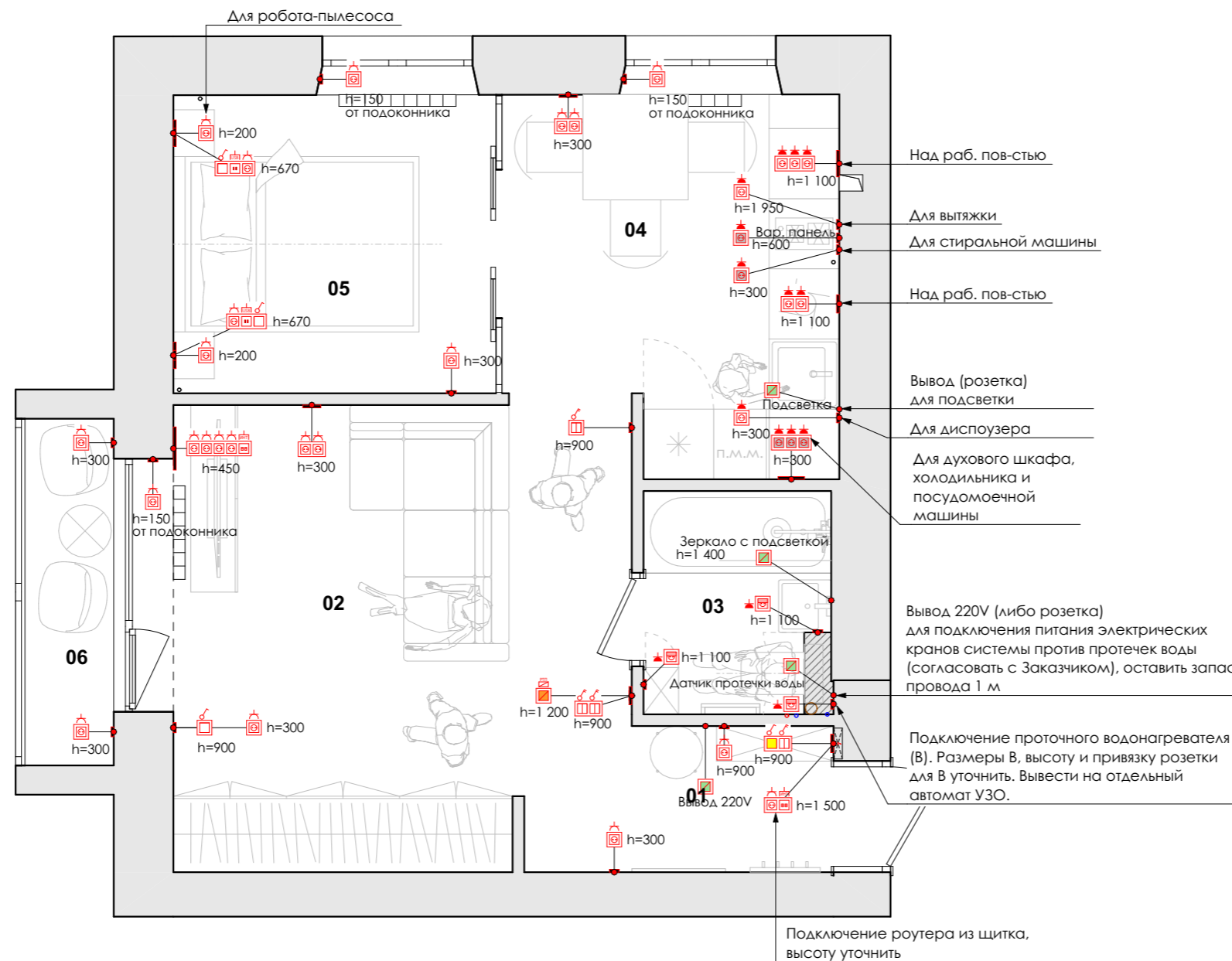


Экспликация помещений после перепланировки		
№	Наименование	Площадь, м ²
01	Прихожая	3,31
02	Гостиная	15,37
03	Ванная	2,91
04	Кухня	8,60
05	Спальня	7,16
06	Лоджия	2,25
		39,60 м ²

Ведомость светильников			
№	Условное обозначение	Наименование	Кол-во
1		Шинопровод, ТИП 1 (длина 1 м)	2
1а		Светильник для шинопровода ТИП 1 (спот)	3
2		Шинопровод, ТИП 2 (длина 1 м)	1
2а		Светильник для шинопровода ТИП 2 (спот)	2
3		Светильник накладной линейный настенный	1
4		Шинопровод встроенный ТИП 3 (длина 1 м)	8
4а		Светильник для шинопровода ТИП 3	5
4б		Светильник для шинопровода ТИП 4 (подвесной)	5
5		Светильник встроенный	4
6		Светильник подвесной ТИП 1	2
7		Светильник подвесной ТИП 2 (люстра)	1
8		Светильник накладной	2
9		Бра	2
			38

Условные обозначения вставок (механизмов)		
	Выключатель 1 клавишный	IP20
	Выключатель 1 клавишный (master off на все светильники)	IP20
	Выключатель 2 клавишный	IP20

	Подпись	Трехкомнатная квартира по адресу: г. Москва, ул. Пудовкина, д.17	Стадия	Лист	Листов
Дизайнер			РП	17	27
Кузнецова Л. Г.			Дизайнер интерьеров Кузнецова Л. Г. info@kkdesign-studio.ru		
Заказчик		План устройства групп включения			



Экспликация помещений после перепланировки		
№	Наименование	Площадь, м ²
01	Прихожая	3,31
02	Гостиная	15,37
03	Ванная	2,91
04	Кухня	8,60
05	Спальня	7,16
06	Лоджия	2,25
		39,60 м ²

Условные обозначения вставок (механизмов)		
	Выключатель 1 клавишный	IP20
	Выключатель 1 клавишный (master off на все светильники)	IP20
	Выключатель 2 клавишный	IP20
	Розетка 220V	IP20
	Розетка 220V с заземляющими контактами с защитой от перенапряжения	IP44
	Розетка 220V с заземляющими контактами с крышкой с защитными шторками	IP44
	Розетка сетевая RJ45 x2	IP20
	Розетка сетевая USB x2	IP20
	Спец. - Вывод провода 220V (не менее 0.5 м)	IP44
	Спец. - Терморегулятор теплого пола ТП	IP20

ПРИМЕЧАНИЕ

1. На плане указаны высоты розеток и выключателей от отметки ±0,000. За отметку ±0,000 принят проектируемый уровень чистового пола (финишное покрытие).
2. Данный лист СМ. совместно с Развёртками.
3. Привязку электрики в ванной уточнить и скорректировать по раскладке плитки (керамогранита).
4. Высоту необозначенный выключателей принять равной 900 мм от УЧП. Высоту вертикальных рамок принять равной 900 мм от центра верхнего выключателя.
5. Высоту необозначенных розеток принять равной 300 мм от УЧП.
6. НЕ ПРОИЗВОДИТЬ запитку выключателей от розеток!
7. Распределительные коробки устанавливаются ниже уровня потолка (в том числе подшивного) на 200 мм.
8. Монтаж проводки производить кабелем с медными жилами типа ВВГ на напряжение 220 ВТ проложенным скрыто по стенам в слое мокрой штукатурки ниже уровня потолка на 200 мм; за подвесным потолком — по несгораемым конструкциям.
9. Разводку проводки к выключателям и розеткам производить СТРОГО вертикально.
10. Установить соединительную коробку IP67 возле стояков водоснабжения в ванной и завести в неё кабель ВВГнг-LS 3x1,5 мм.кв. от квартирного электрического щитка для подключения питания электрических кранов системы против протечек воды (необходимость установки кранов против протечки согласовать с Заказчиком).

	Подпись	Трёхкомнатная квартира по адресу: г. Москва, ул. Пудовкина, д.17	Стадия	Лист	Листов
Дизайнер			РП	18	27
Кузнецова Л. Г.					
Заказчик		План привязки розеток и выключателей	Дизайнер интерьеров Кузнецова Л. Г. info@kkdesign-studio.ru		

Ведомость электроустановочных изделий: рамки и вставки (механизмы)

Тип рамки	Условное обозначение	Позиция 1	Позиция 2	Позиция 3	Позиция 4	Кол-во, рамок
Вар. панель		Розетка 220V с заземляющими контактами с защитой от перенапряжения	-	-	-	1
РТП		Спец. - Терморегулятор теплого пола ТП	-	-	-	1
ЭЛ-1		Выключатель 1 клавишный	-	-	-	1
ЭЛ-1		Выключатель 1 клавишный Мастер-выключатель на все светильники	Выключатель 2 клавишный с подсветкой	-	-	1
ЭЛ-1		Выключатель 2 клавишный	-	-	-	1
ЭЛ-1		Выключатель 2 клавишный	Выключатель 2 клавишный	-	-	1
ЭЛ-1		Розетка 220V	-	-	-	11
ЭЛ-1		Розетка 220V	Розетка 220V	-	-	2
ЭЛ-1		Розетка 220V	Розетка 220V	Розетка 220V	Розетка 220V	1
ЭЛ-1		Розетка 220V	Розетка сетевая RJ45 x2	-	-	1
ЭЛ-1		Розетка 220V	Розетка сетевая USB x2	Выключатель 1 клавишный	-	2
ЭЛ-1		Розетка 220V с заземляющими контактами с защитными шторками	Розетка 220V с заземляющими контактами с защитными шторками	-	-	1

Ведомость электроустановочных изделий: рамки и вставки (механизмы)

Тип рамки	Условное обозначение	Позиция 1	Позиция 2	Позиция 3	Позиция 4	Кол-во, рамок
ЭЛ-1		Розетка 220V с заземляющими контактами с защитными шторками	Розетка 220V с заземляющими контактами с защитными шторками	Розетка 220V с заземляющими контактами с защитными шторками	-	1
ЭЛ-1		Розетка 220V с заземляющими контактами с защитой от перенапряжения	-	-	-	3
ЭЛ-1		Розетка 220V с заземляющими контактами с защитой от перенапряжения	Розетка 220V с заземляющими контактами с защитой от перенапряжения	Розетка 220V с заземляющими контактами с защитой от перенапряжения	-	1
ЭЛ-1		Розетка 220V с заземляющими контактами с крышкой с защитными шторками	-	-	-	3
						32

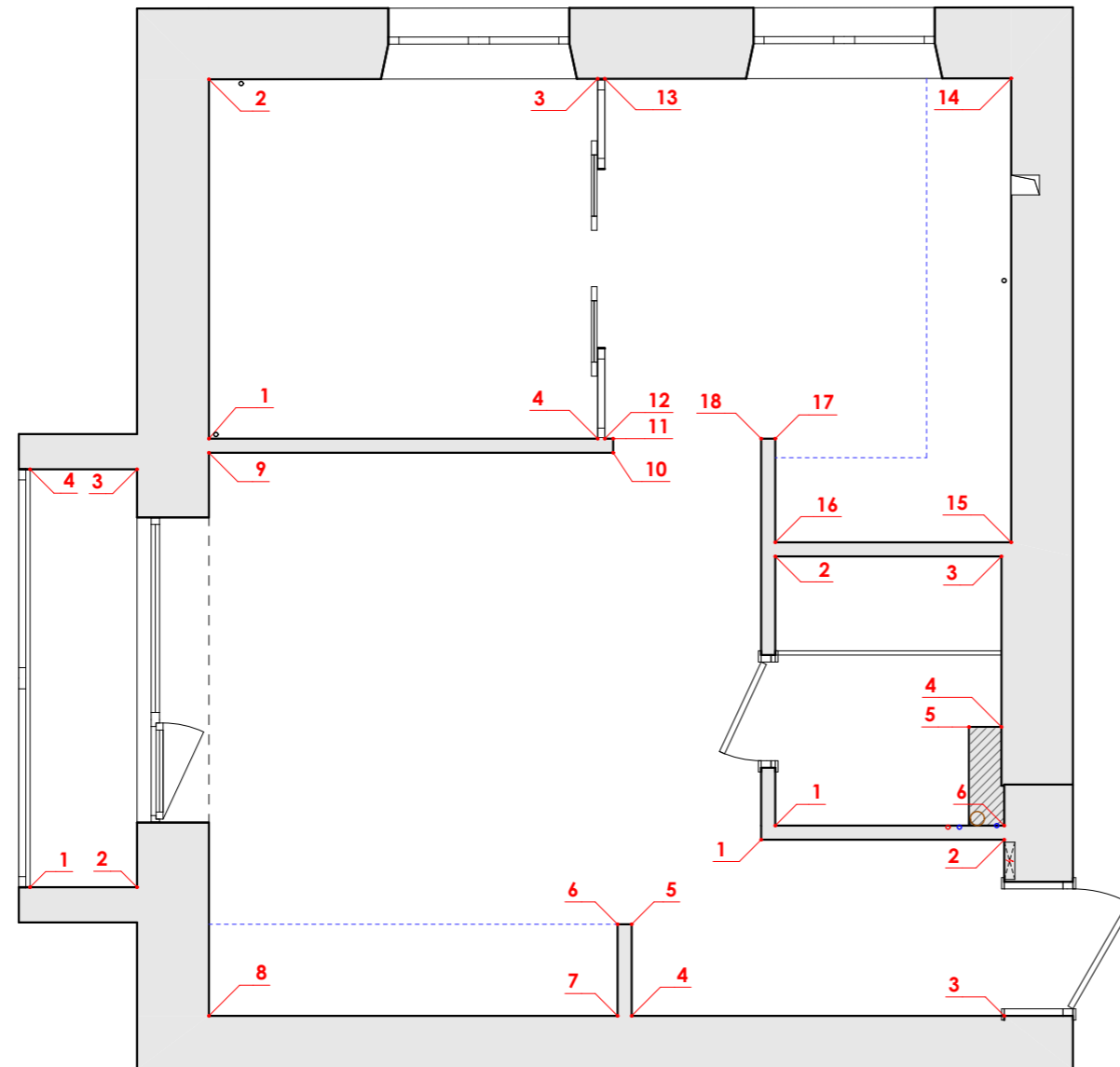


Рекомендации по электроустановочным изделиям
 Производитель: Schneider Electric
 Серия: Atlas Design
 Цвет: Карбон

ПРИМЕЧАНИЯ:

1. Данный лист СМ. совместно с Планом привязки розеток и выключателей и Развёртками стен.
2. Количество и комплектность электроустановочных изделий уточнить перед закупкой.
3. В проходных зонах монтировать выключатели со световой индикацией (согласовать с Дизайнером).

	Подпись	Трехкомнатная квартира по адресу: г. Москва, ул. Пудовкина, д.17	Стадия	Лист	Листов
Дизайнер			РП	19	27
Заказчик		Ведомость розеток и выключателей	Дизайнер интерьеров Кузнецова Л. Г. info@kkdesign-studio.ru		



Экспликация помещений после перепланировки		
№	Наименование	Площадь, м ²
01	Прихожая	3,31
02	Гостиная	15,37
03	Ванная	2,91
04	Кухня	8,60
05	Спальня	7,16
06	Лоджия	2,25
		39,60 м ²

УСЛОВНЫЕ ОБОЗНАЧЕНИЯ

15 — маяки развёрток

— границы встраиваемой мебели

	Подпись	Трёхкомнатная квартира по адресу: г. Москва, ул. Пудовкина, д.17	Стадия	Лист	Листов
Дизайнер			РП	20	27
Заказчик		Схема видов и маяков разверток	Дизайнер интерьеров Кузнецова Л. Г. info@kkdesign-studio.ru		

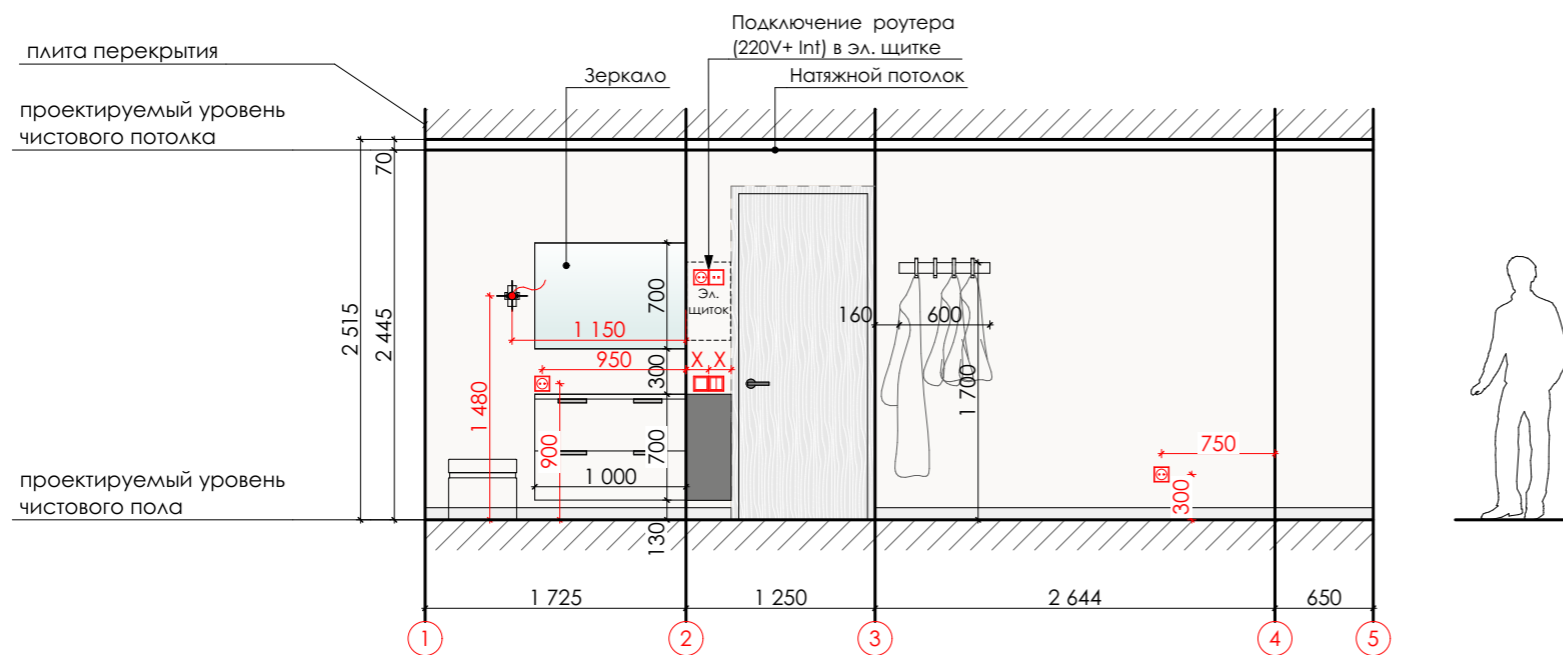
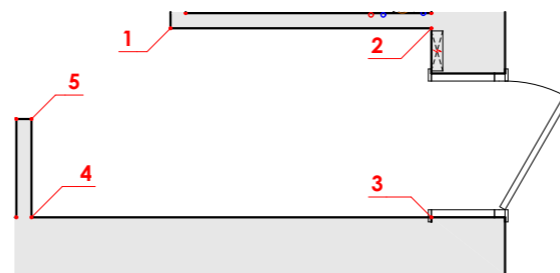


Схема видов и маяков разверток



УСЛОВНЫЕ ОБОЗНАЧЕНИЯ:

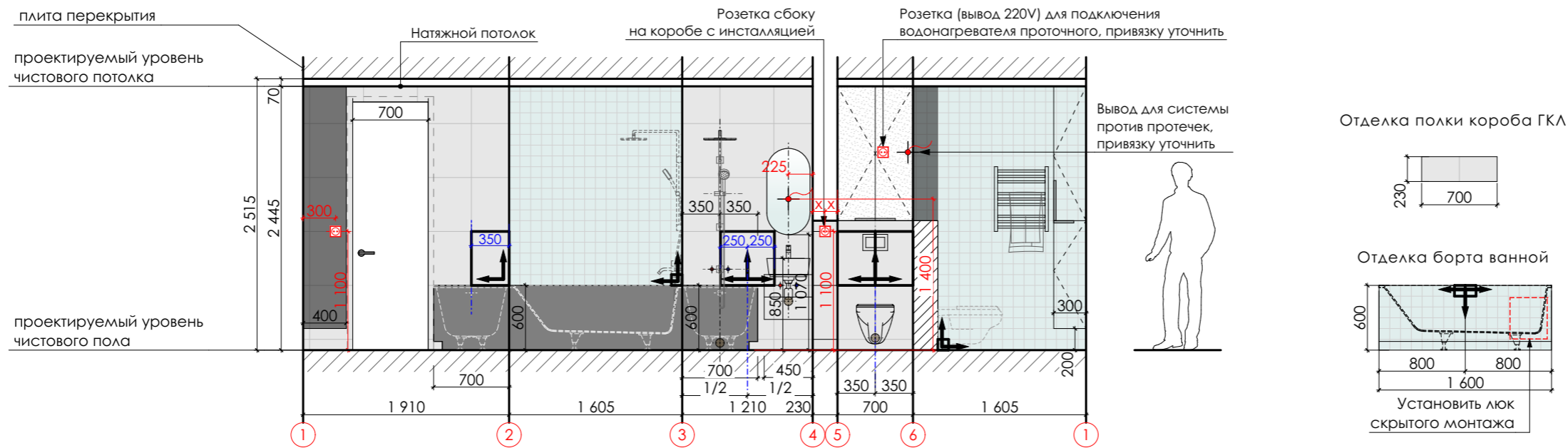
- вывод провода (со свободным концом не менее 0.5 м)
- выключатель одноклавишный
- выключатель двухклавишный
- электрическая розетка 220V (обычная / влагозащищённая)
- розетка Internet
- регулятор тёплого пола
- 1 250 — размер, требующий уточнения/согласования

Ведомость отделки стен в пом. 01			
№ отделки	Усл. обозн-е	Наименование	Кол-во, кв.м
6		Покраска ТИП 1, цвет светло-бежевый	13,23

ПРИМЕЧАНИЯ

1. Все размеры указаны без учета выравнивающего слоя и отделочных материалов (плитки).
2. Фактические размеры перед началом работ уточнить по месту.
3. За отметку **±0.000** принят проектируемый уровень чистового пола (финишное покрытие).
4. Высоту всех выключателей принять за 900 мм от уровня чистового пола, если не указано иное.
5. Высоту всех розеток принять за 300 мм от уровня чистового пола, если не указано иное.
6. Данный чертёж см. совместно с планом привязки розеток и выключателей и ведомостью розеток и выключателей.

	Подпись	Трёхкомнатная квартира по адресу: г. Москва, ул. Пудовкина, д.17	Стадия	Лист	Листов
Дизайнер			РП	21	27
Заказчик		Развёртка стен прихожей (пом. 01)	Дизайнер интерьеров Кузнецова Л. Г. info@kkdesign-studio.ru		



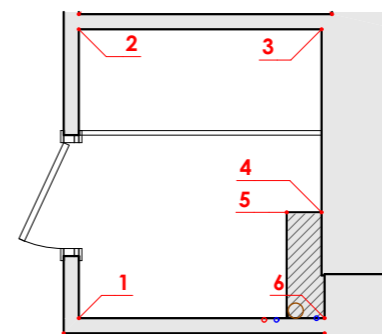
Ведомость отделки стен в пом. 03			
№ отделки	Усл. обозн-е	Наименование	Кол-во, кв.м
2		Плитка ТИП 1, 500x500, цвет "терраццо"	6,47
5		Плитка ТИП 3, 100x100, цвет серо-голубой	7,57
7		Покраска ТИП 2, цвет белый	0,87

*Раскладку плитки при необходимости скорректировать после финального выбора коллекции плитки.

Схема устройства гидроизоляции стен и полов



Схема видов и маяков разверток



УСЛОВНЫЕ ОБОЗНАЧЕНИЯ:

- вывод провода (со свободным концом не менее 0.5 м)
- выключатель одноклавишный
- выключатель двухклавишный
- электрическая розетка 220V (обычная / влагозащищённая)
- регулятор тёплого пола
- 1 250 — размер, требующий уточнения/согласования
- водорозетки ХВС/ГВС и канализации
- начало и направление раскладки (раскладку вести строго по стрелкам)

ПРИМЕЧАНИЯ

1. Все размеры указаны без учета выравнивающего слоя и отделочных материалов (плитки).
2. Фактические размеры перед началом работ уточнить по месту.
3. Трубы монтировать скрытым способом в штробе в слое штукатурки либо в перегородках между листов ГКЛ, либо прятать в короб.
4. За отметку ± 0.000 принят проектируемый уровень чистового пола (финишное покрытие).
5. Высоту всех выключателей принять за 900 мм от уровня чистового пола, если не указано иное.
6. Высоту всех розеток принять за 300 мм от уровня чистового пола, если не указано иное.
7. Привязку сантехнического оборудования скорректировать по раскладке плитки.
8. Привязку водорозеток ХВС/ГВС и канализации уточнить со строителями.
9. Раскладка выполнена по размеру плитки 500x500 (плитка ТИП 1, цвет "терраццо"). Для оптимального расхода плитки рекомендуется подобрать плитку размера, кратного высоте ванны 600 (размер 600x600) и скорректировать раскладку.
10. Во влажных помещениях монтировать **влагозащищенные розетки**.
11. Предусмотреть при помощи люков скрытого монтажа беспрепятственный доступ к сантехническому оборудованию, счетчикам, датчикам и стоякам для обслуживания и ремонта.
12. Выполнить гидроизоляцию перед укладкой плитки и покраской на полу и стенах в 2 слоя по технологии согласно схеме гидроизоляции. Швы проклеить в углах и на стыках стен-пола гидроизоляционной лентой внахлест.
13. Данный чертёж см. совместно с планом привязки розеток и выключателей и ведомостью розеток и выключателей.

	Подпись	Трёхкомнатная квартира по адресу: г. Москва, ул. Пудовкина, д.17	Стадия	Лист	Листов
Дизайнер			РП	23	27
Заказчик	Кузнецова Л. Г.	Развёртка стен ванной (пом. 03)	Дизайнер интерьеров Кузнецова Л. Г. info@kkdesign-studio.ru		

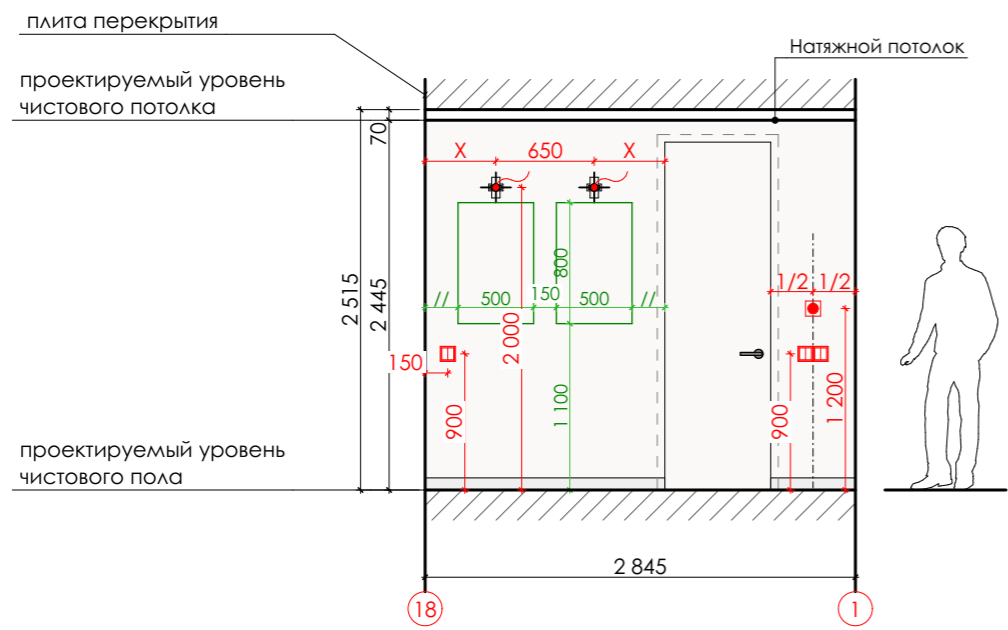
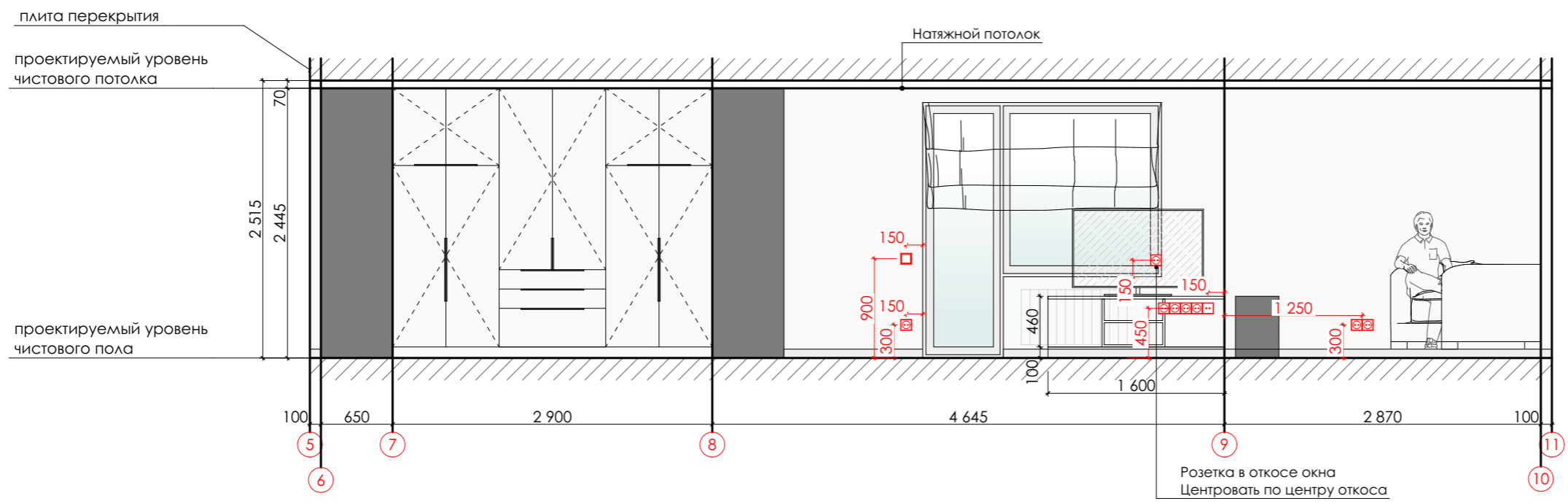
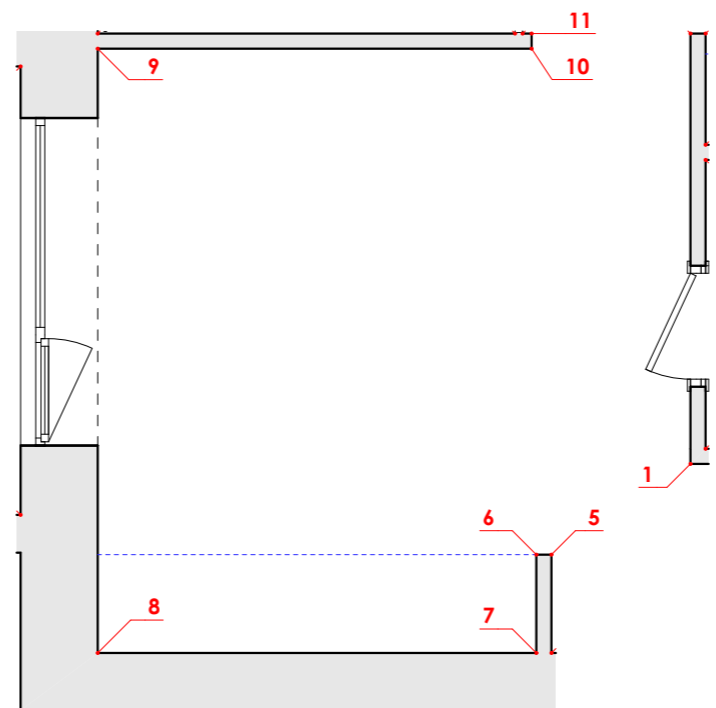


Схема видов и маяков разверток



УСЛОВНЫЕ ОБОЗНАЧЕНИЯ:

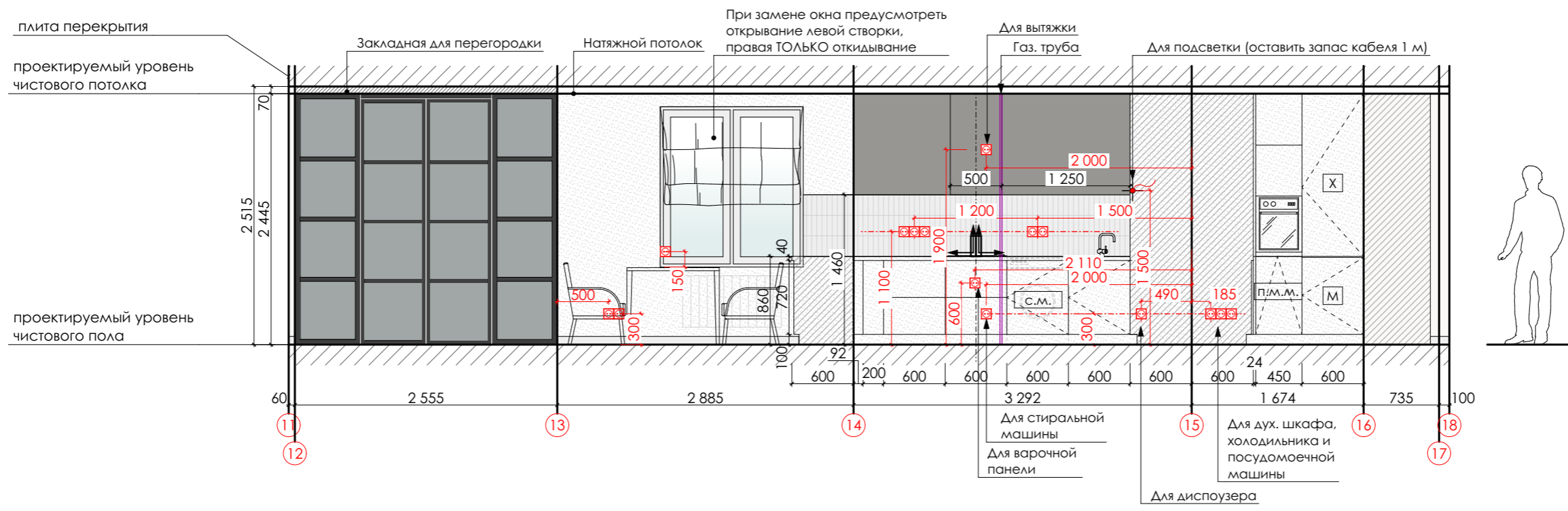
- вывод провода (со свободным концом не менее 0.5 м)
- выключатель одноклавишный
- выключатель двухклавишный
- электрическая розетка 220V (обычная / влагозащищённая)
- розетка Internet
- регулятор тёплого пола
- 1 250 — размер, требующий уточнения/согласования

Ведомость отделки стен в пом. 02			
№ отделки	Усл. обозн-е	Наименование	Кол-во, кв.м
6		Покраска ТИП 1, цвет светло-бежевый	30,54

ПРИМЕЧАНИЯ

1. Все размеры указаны без учета выравнивающего слоя и отделочных материалов (плитки).
2. Фактические размеры перед началом работ уточнить по месту: произвести контрольные замеры.
3. За отметку **±0.000** принят проектируемый уровень чистового пола (финишное покрытие).
4. Высоту всех выключателей принять за 900 мм от уровня чистового пола, если не указано иное.
5. Высоту всех розеток принять за 300 мм от уровня чистового пола, если не указано иное.
6. Данный чертёж см. совместно с планом привязки розеток и выключателей и ведомостью розеток и выключателей.

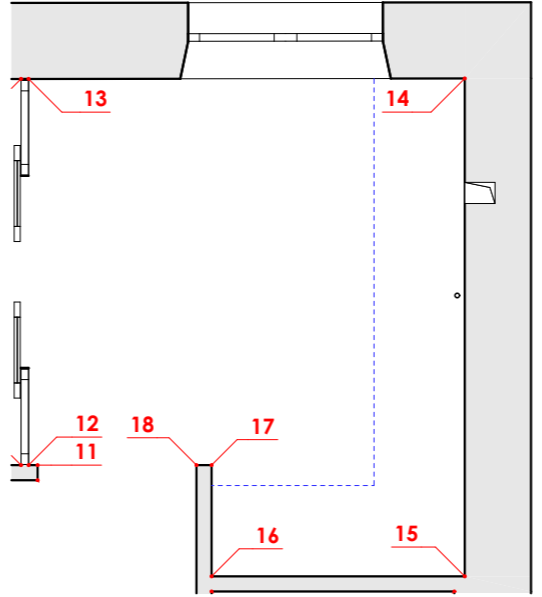
Дизайнер	Подпись	Трёхкомнатная квартира по адресу: г. Москва, ул. Пудовкина, д.17	Стадия	Лист	Листов
Кузнецова Л. Г.			РП	22	27
Заказчик		Развёртка стен гостиной (пом. 02)	Дизайнер интерьеров Кузнецова Л. Г. info@kkdesign-studio.ru		



Ведомость отделки стен в пом. 04			
№ отделки	Усл. обозн-е	Наименование	Кол-во, кв.м
4		Плитка ТИП 2, 50x200, цвет белый	1,91
6		Покраска ТИП 1, цвет светло-бежевый	2,19
7		Покраска ТИП 2, цвет белый	12,46
8		Покраска ТИП 3, цвет серый	2,65

*Раскладку плитки при необходимости скорректировать после финального выбора коллекции плитки.

Схема видов и маяков разверток



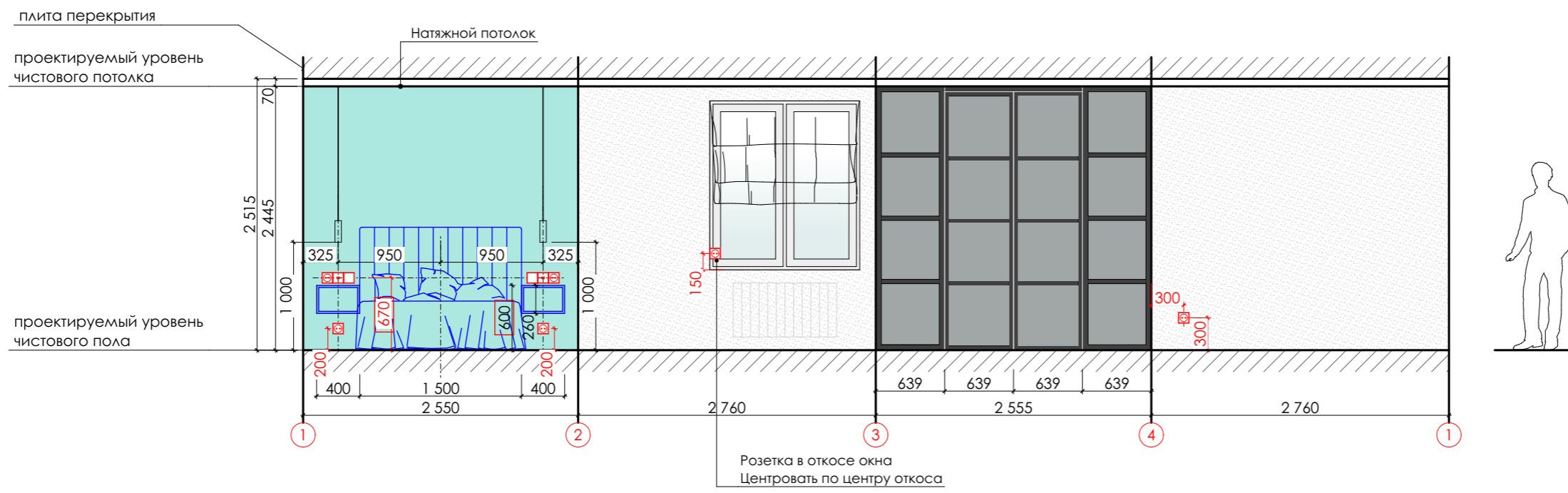
УСЛОВНЫЕ ОБОЗНАЧЕНИЯ:

- фитолампа
- вывод провода (со свободным концом не менее 0.5 м)
- выключатель одноклавишный
- выключатель двухклавишный
- электрическая розетка 220V (обычная / влагозащищённая)
- регулятор тёплого пола
- 1 250** — размер, требующий уточнения/согласования
- п.м.м — посудомоечная машина
- X — холодильник
- м — морозильная камера
- с.м. — стиральная машина
- начало и направление раскладки (раскладку вести строго по стрелкам)

ПРИМЕЧАНИЯ

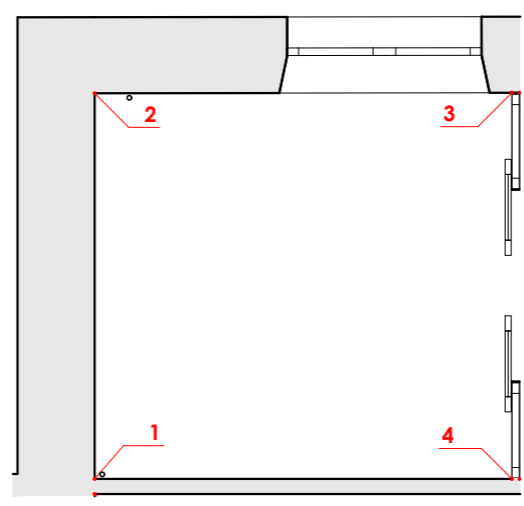
1. Все размеры указаны без учета выравнивающего слоя и отделочных материалов (плитки).
2. Фактические размеры перед началом работ уточнить по месту: произвести контрольные замеры.
3. За отметку **±0.000** принят проектируемый уровень чистового пола (финишное покрытие).
4. Высоту всех выключателей принять за 900 мм от уровня чистового пола, если не указано иное.
5. Высоту всех розеток принять за 300 мм от уровня чистового пола, если не указано иное.
6. Привязку розетки для вытяжки уточнить по месту дополнительно после выбора модели вытяжки.
7. Привязку вывода для подсветки (либо линейных светильников) рабочей поверхности кухни уточнить. Для этого оставить запас провода 1 м.
8. Привязку розеток над рабочей поверхностью кухни скорректировать по раскладке плитки.
9. Розетки над рабочей столешницей сделать влагозащищенными (по согласованию с Дизайнером).
10. Воздуховод монтировать скрыто под ГКЛ-потолком (СМ. План привязки верхнего света и бра). Соединения воздуховода выполнить герметично.
11. Данный чертёж см. совместно с планом привязки розеток и выключателей и ведомостью розеток и выключателей.

Дизайнер	Подпись	Трёхкомнатная квартира по адресу: г. Москва, ул. Пудовкина, д.17	Стадия	Лист	Листов
Кузнецова Л. Г.			РП	24	27
Заказчик		Развёртка стен кухни (пом. 04)	Дизайнер интерьеров Кузнецова Л. Г. info@kkdesign-studio.ru		



Ведомость отделки стен в пом. 05			
№ отделки	Усл. обозн-е	Наименование	Кол-во, кв.м
7		Покраска ТИП 2, цвет белый	11,32
9		Покраска ТИП 4, цвет бирюзовый	6,23

Схема видов и маяков разверток



УСЛОВНЫЕ ОБОЗНАЧЕНИЯ:

- вывод провода (со свободным концом не менее 0.5 м)
- выключатель одноклавишный
- электрическая розетка 220V (обычная / влагозащищённая)
- розетка Internet
- розетка USB
- размер, требующий уточнения/согласования

ПРИМЕЧАНИЯ

1. Все размеры указаны без учета выравнивающего слоя и отделочных материалов (плитки).
2. Фактические размеры перед началом работ уточнить по месту: произвести контрольные замеры.
3. За отметку **±0.000** принят проектируемый уровень чистового пола (финишное покрытие).
4. Высоту всех выключателей принять за 900 мм от уровня чистового пола, если не указано иное.
5. Высоту всех розеток принять за 300 мм от уровня чистового пола, если не указано иное.
6. Данный чертёж см. совместно с планом привязки розеток и выключателей и ведомостью розеток и выключателей.

	Подпись	Трёхкомнатная квартира по адресу: г. Москва, ул. Пудовкина, д.17	Стадия	Лист	Листов
Дизайнер			РП	25	27
Заказчик	Кузнецова Л. Г.	Развёртка стен спальни (пом. 05)	Дизайнер интерьеров Кузнецова Л. Г. info@kkdesign-studio.ru		

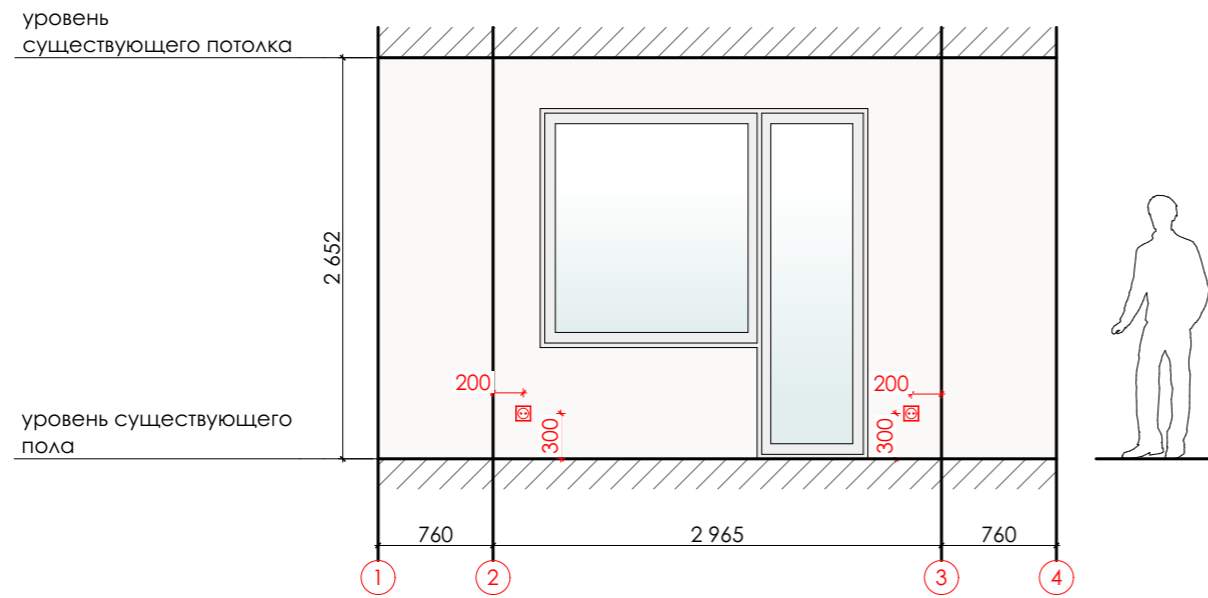
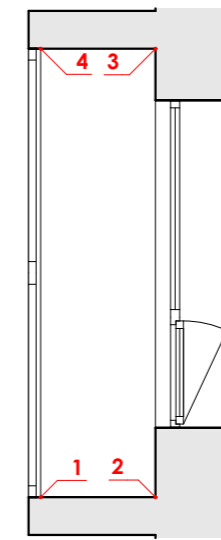


Схема видов и маяков разверток



Ведомость отделки стен в пом. 06			
№ отделки	Усл. обозн-е	Наименование	Кол-во, кв.м
6		Покраска ТИП 1, цвет светло-бежевый	7,93

УСЛОВНЫЕ ОБОЗНАЧЕНИЯ:



- вывод провода (со свободным концом не менее 0.5 м)
- выключатель одноклавишный
- выключатель двухклавишный
- электрическая розетка 220V (обычная / влагозащищённая)
- розетка Internet
- регулятор тёплого пола
- 1 250 — размер, требующий уточнения/согласования

ПРИМЕЧАНИЯ

1. Все размеры указаны без учета выравнивающего слоя и отделочных материалов (плитки).
2. Фактические размеры перед началом работ уточнить по месту: произвести контрольные замеры.
3. За отметку **±0.000** принят проектируемый уровень чистового пола (финишное покрытие).
4. Высоту всех выключателей принять за 900 мм от уровня чистового пола, если не указано иное.
5. Высоту всех розеток принять за 300 мм от уровня чистового пола, если не указано иное.
6. Данный чертёж см. совместно с планом привязки розеток и выключателей и ведомостью розеток и выключателей.

	Подпись	Трёхкомнатная квартира по адресу: г. Москва, ул. Пудовкина, д.17	Стадия	Лист	Листов
Дизайнер			РП	26	27
Заказчик	Кузнецова Л. Г.	Развертка стен лоджии (пом. 06)	Дизайнер интерьеров Кузнецова Л. Г. info@kkdesign-studio.ru		

Сводная ведомость отделочных материалов			
№ отделки	Условное обозначение	Наименование	Кол-во, кв.м
1		Натяжной потолок матовый, цвет белый	36,45
2		Плитка ТИП 1, 500x500, цвет "терраццо"	10,75
3		Паркет	31,51
4		Плитка ТИП 2, 50x200, цвет белый	1,91
5		Плитка ТИП 3, 100x100, цвет серо-голубой	7,57
6		Покраска ТИП 1, цвет светло-бежевый	53,89
7		Покраска ТИП 2, цвет белый	24,65
8		Покраска ТИП 3, цвет серый	2,65
9		Покраска ТИП 4, цвет бирюзовый	6,23

Сводная ведомость погонажных изделий (плинтусов)			
Тип	Усл. обозн-е	Наименование	Кол-во, м.пог
П		Плинтус под покраску, h = 80 мм	23,68
П			0,75

ПРИМЕЧАНИЯ:

1. Все материалы даны **без учёта процента запаса.**
2. При подсчёте объёмов краски для заказа **отдельно** учесть краску для плинтусов и оконных откосов **во всех помещениях**, если не указано иное.
3. Все площади и объёмы материалов отделки уточнить по месту со строителями. Точное кол-во и объёмы материалов рассчитывает Поставщик согласно предоставленным данным.
4. Для расчета количества плитки использовать проектную схему раскладки по каждой стене в случае если размер плитки совпадает с фактически выбранной, либо скорректировать схему раскладки с учетом выбранной плитки. При заказе УЧЕСТЬ процент запаса материала.
5. Размеры и артикулы всех покрытий рекомендуется уточнить на сайте (каталоге) Поставщика/Производителя.
6. Тип, материал и размер подоконников согласовать с Дизайнером.
7. Тип отделки стены в каждом помещении СМ. на Развёртках стен помещений.
8. Количество краски для отделки потолка, стен и плинтусов рассчитать с учетом рекомендаций Производителя/Поставщика согласно характеристикам краски (укрывистость, плотность, количество слоев).
9. Оконные откосы во всех помещениях покрасить белой влагостойкой краской (согласовать с Дизайнером перед заказом). Объём краски для откосов уточнить дополнительно со строителями в ходе ремонтных работ с учётом нанесения покраски в 2 слоя (предварительно произвести замеры откосов).
10. Отделку и расчет отделочных материалов для балкона осуществляет компания, специализирующаяся на отделке лоджий и балконов.

	Подпись	Трехкомнатная квартира по адресу: г. Москва, ул. Пудовкина, д.17	Стадия	Лист	Листов
Дизайнер			РП	27	27
Заказчик		Сводная ведомость отделочных материалов	Дизайнер интерьеров Кузнецова Л. Г. info@kkdesign-studio.ru		