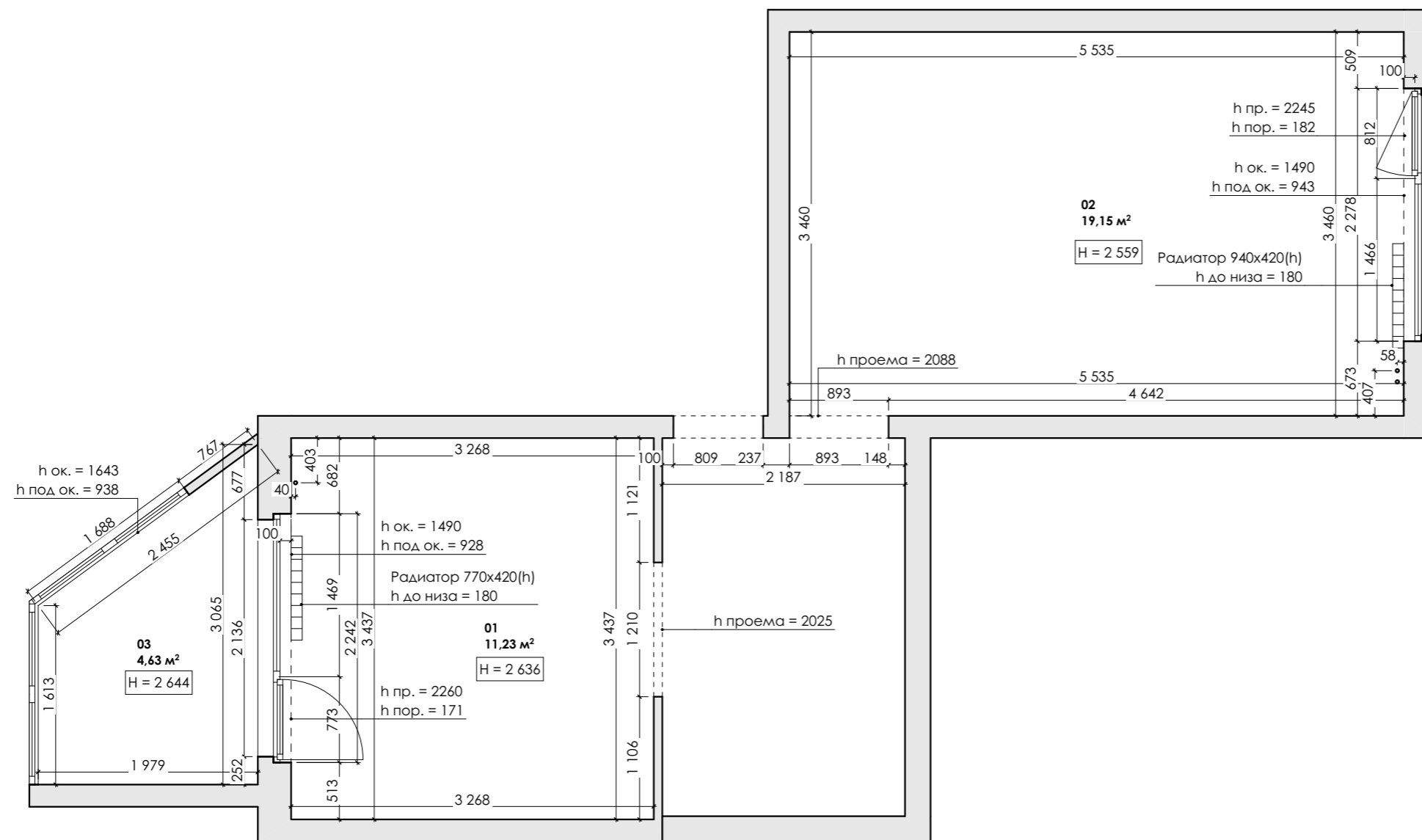


Дизайн-проект квартиры

г. Москва, ул. Молодцова, д.6

Лист	Наименование	Примечание
	Титульный лист	
02	Ведомость рабочих чертежей основного комплекта	
03	Обмерочный план	
04	План расстановки мебели и оборудования	
05	План расстановки мебели и оборудования без размеров	
06	План демонтажа перегородок и конструкций	
07	План монтажа перегородок и конструкций	См. совместно с развёртками и ведомостью полов
08	План после перепланировки	
09	План напольных покрытий	
10	Ведомость полов	
11	План устройства напольного плинтуса	
12	Общий план потолка с расстановкой мебели	
13	Общий план потолка	
14	План привязки верхнего света и бра	См. совместно с развертками
15	План устройства групп включения	См. совместно с развертками
16	План привязки розеток и выключателей	См. совместно с развертками
17	Ведомость розеток и выключателей	См. совместно с планом электрики и развертками
18	Схема видов и маяков разверток	
19	Развёртка стен детской 1 (пом. 01)	См. совместно с планами монтажа перегородок и конструкций, геометрии потолков и электрики
20	Развёртка стен гостиной (пом. 02)	См. совместно с планами монтажа перегородок и конструкций, геометрии потолков и электрики
21	Развёртка стен детской 2 (пом. 03)	
22	Развертка стен лоджии (пом. 04)	См. совместно с планами монтажа перегородок и конструкций, геометрии потолков и электрики
23	Сводная ведомость отделочных материалов	

	Подпись	Трехкомнатная квартира по адресу: г. Москва, ул. Молодцова, д.6	Стадия	Лист	Листов
Дизайнер			РП	02	23
Заказчик		Ведомость рабочих чертежей основного комплекта	Дизайнер интерьеров Кузнецова Л. Г. info@kkdesign-studio.ru		




Экспликация помещений до перепланировки		
№	Наименование	Площадь, м ²
01	Комната 1	11,23
02	Комната 2	19,15
03	Лоджия	4,63
		35,01 м ²

ПРИМЕЧАНИЯ

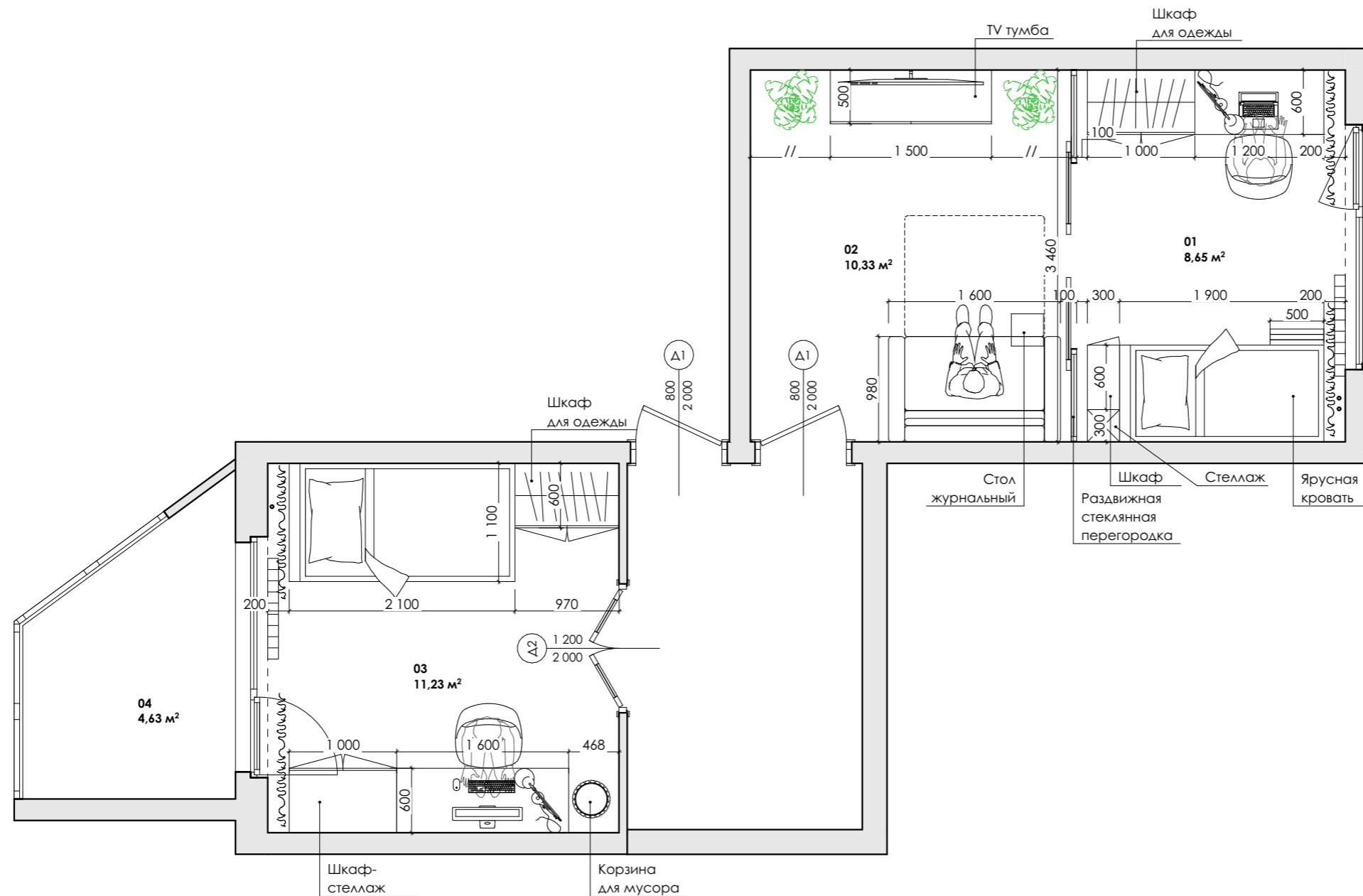
1. На момент обмеров: на полу линолеум, на стенах обои (покраска, плитка в санузле), установлены подоконники и оконные рамы. Входная дверь установлена. Все перечисленное подлежит демонтажу с последующей заменой.
2. Все размеры перед началом работ проверять по месту. При несоответствии фактических размеров проектным дополнительно согласовывать с Дизайнером.
3. За отметку ±0.000 (черновой пол) принять уровень пола лифтового холла (уточнить с помощью уровня).
4. Все размеры указаны в миллиметрах.
5. Отсутствующие на данном плане размеры при необходимости снять самостоятельно.

6. Все отличные от проектных размеры, связанные с местоположением и размерами инженерных коммуникаций, согласовать с Дизайнером, строителями и производителями/поставщиками, в проект внести корректировки при необходимости.

УСЛОВНЫЕ ОБОЗНАЧЕНИЯ

- H = 2 515 — высота помещений до верхней плиты перекрытия
-  — стояки канализации, ГВС/ХВС, отопления

	Подпись	Трехкомнатная квартира по адресу: г. Москва, ул. Молодцова, д.6	Стадия	Лист	Листов
Дизайнер			РП	03	23
Кузнецова Л. Г.			Обмерочный план		
Заказчик		Дизайнер интерьеров Кузнецова Л. Г. info@kkdesign-studio.ru			



Экспликация помещений после перепланировки		
№	Наименование	Площадь, м ²
01	Детская 1	8,65
02	Гостиная	10,33
03	Детская 2	11,23
04	Лоджия	4,63
		34,84 м ²

УСЛОВНЫЕ ОБОЗНАЧЕНИЯ

▬ — радиатор отопления

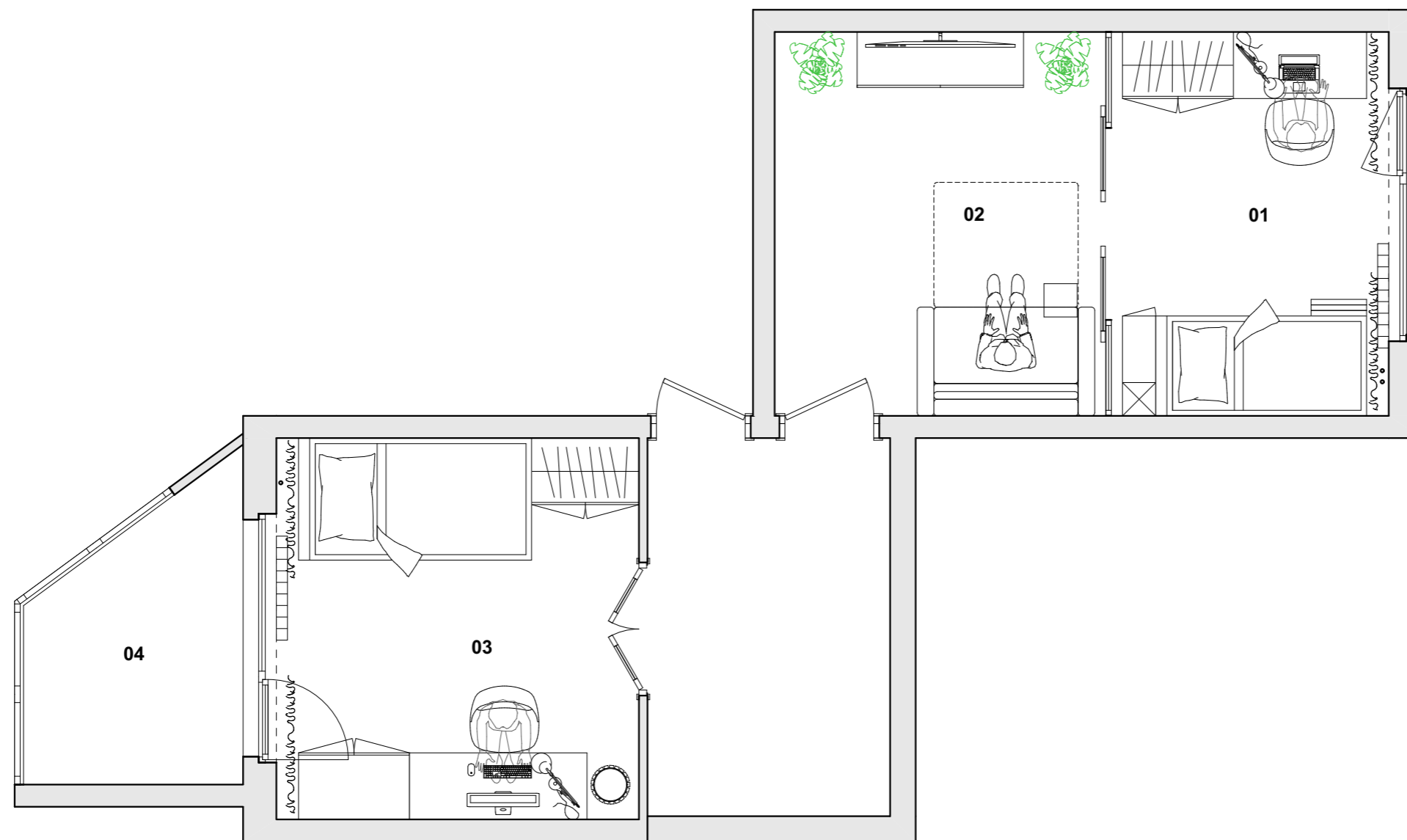
ПРИМЕЧАНИЯ

1. Все размеры на плане приведены ДО перепланировки. Для заказа мебели выполнить контрольный замер после отделки помещений. Размеры уточнять дополнительно с Дизайнером.
2. Заказ межкомнатных дверей осуществляется после выбора Производителя и коллекции дверей.
3. Все высоты дверных проёмов даны от проектируемого уровня чистового пола (УЧП).
4. За отметку **±0,000** принят проектируемый уровень пола с финишным покрытием (УЧП).
5. Заказ дверей производится согласно спецификации дверей после замера Поставщиком. Размеры входной двери уточнить с Производителем при заказе двери.
6. Заказ встроенной мебели, кухни, шкафов производится **после** контрольного замера и проекта от Производителя/Поставщика.
7. Произвести замену радиаторов по согласованию с Заказчиком.
8. Для отдельно стоящей крупной бытовой техники предусмотреть технические зазоры по тех. рекомендации Производителя.

Спецификация дверей					
Обозначение	Размеры проема, мм	Размеры полотна, мм	Открытие	Кол-во, шт	Примечание
Д1	900×2 100	800×2 000	Л	1	Дверь межкомнатная: коробка, полотно, наличник с 2х сторон, стопор.
Д1	900×2 100	800×2 000	П	1	Дверь межкомнатная: коробка, полотно, наличник с 2х сторон, стопор.
Д2	1 200×2 000	500×2 000х2	Л/П	1	Дверь межкомнатная распашная: коробка, 2 полотна, наличник с 2х сторон, 2 стопора с каждой стороны

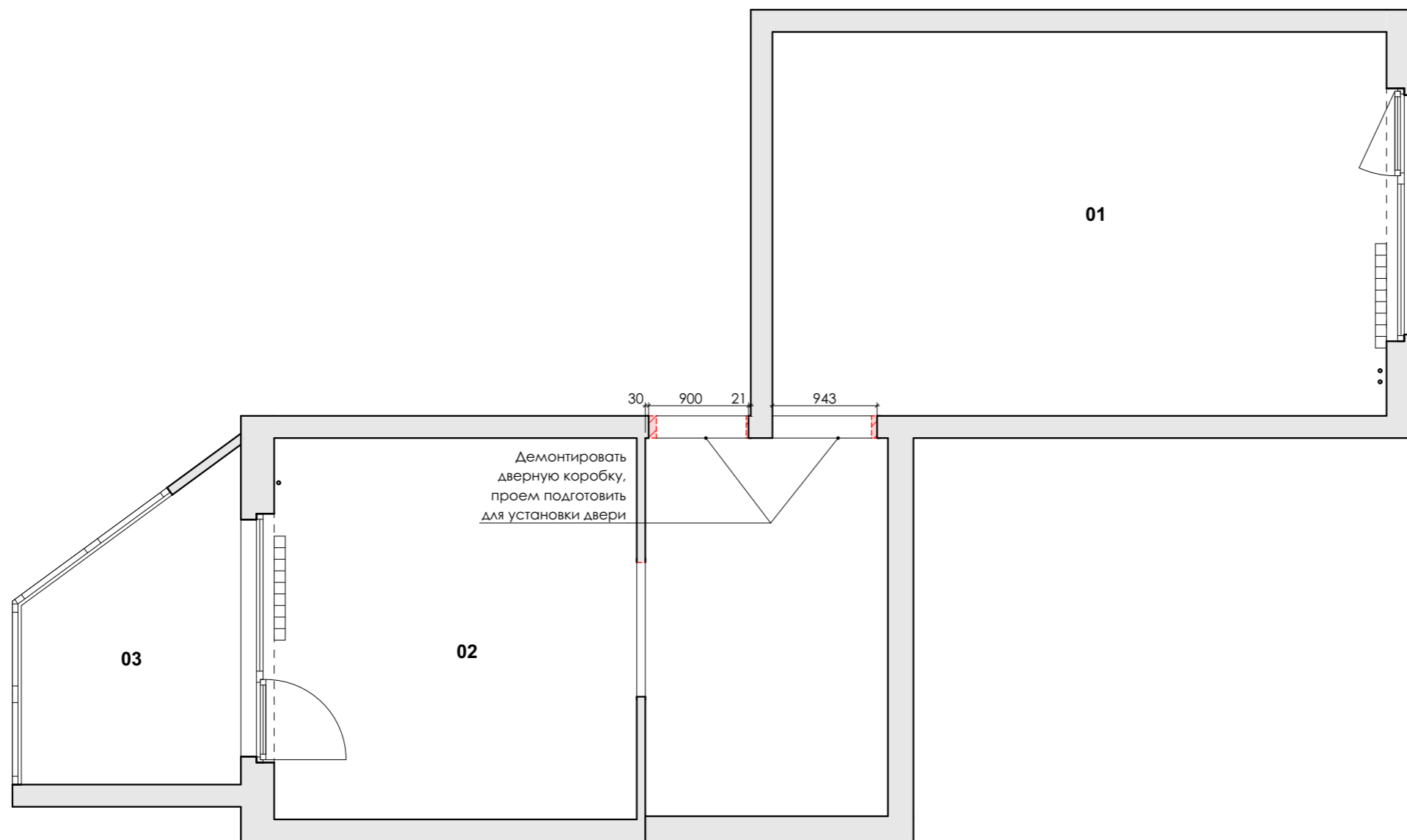
*Перед заказом дверей произвести контрольный замер проемов и подготовить проемы по рекомендациям Производителя дверей.

	Подпись	Трехкомнатная квартира по адресу: г. Москва, ул. Молодцова, д.6	Стадия	Лист	Листов
Дизайнер			РП	04	23
Заказчик	Кузнецова Л. Г.	План расстановки мебели и оборудования	Дизайнер интерьеров Кузнецова Л. Г. info@kkdesign-studio.ru		



Экспликация помещений после перепланировки		
№	Наименование	Площадь, м ²
01	Детская 1	8,65
02	Гостиная	10,33
03	Детская 2	11,23
04	Лоджия	4,63
		34,84 м ²

	Подпись	Трехкомнатная квартира по адресу: г. Москва, ул. Молодцова, д.6	Стадия	Лист	Листов
Дизайнер			РП	05	23
Заказчик		План расстановки мебели и оборудования без размеров	Дизайнер интерьеров Кузнецова Л. Г. info@kkdesign-studio.ru		



Экспликация помещений до перепланировки		
№	Наименование	Площадь, м ²
01	Комната 1	11,23
02	Комната 2	19,15
03	Лоджия	4,63
		35,01 м ²

УСЛОВНЫЕ ОБОЗНАЧЕНИЯ

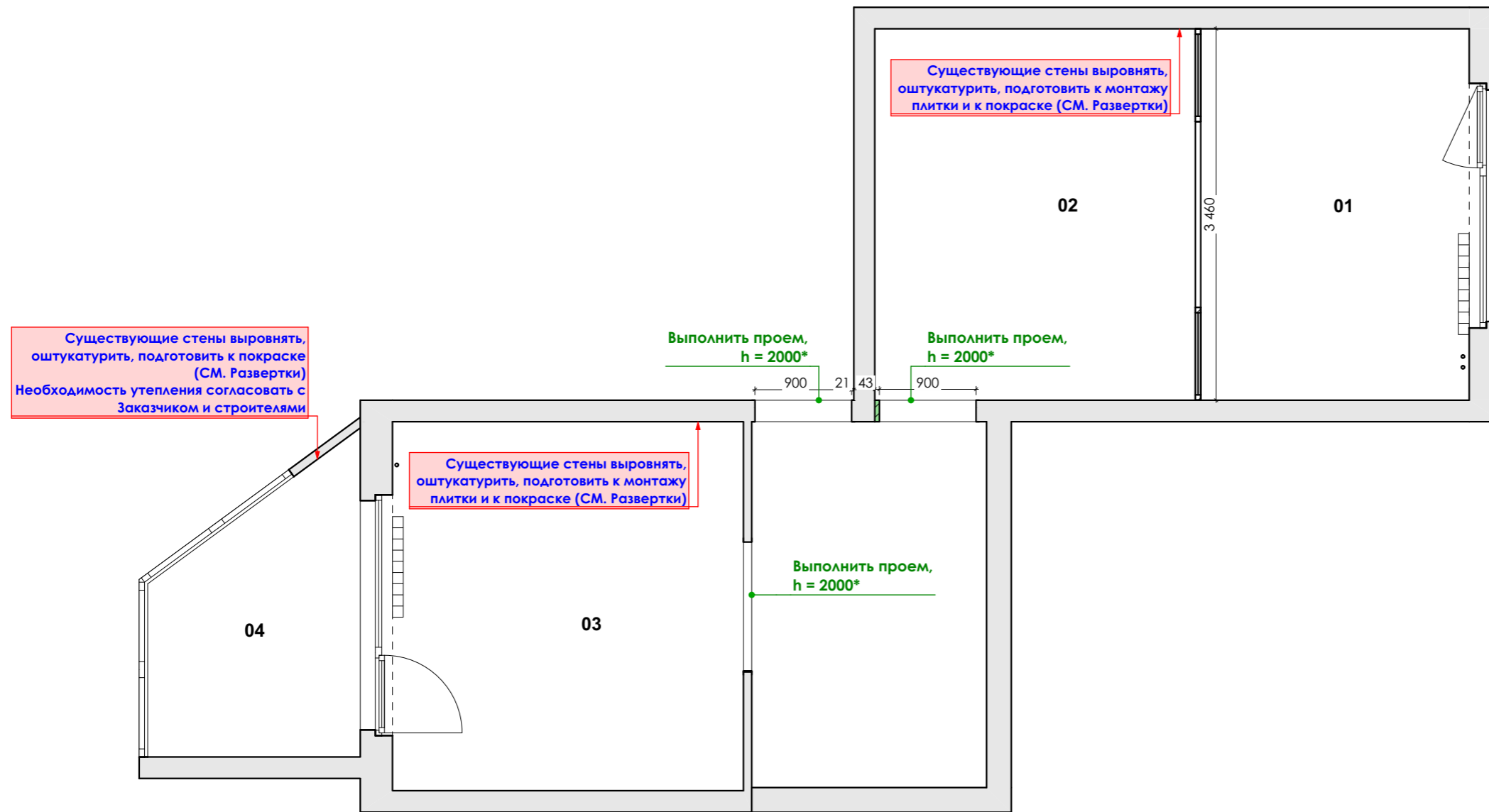
 — демонируемые конструкции

ПРИМЕЧАНИЯ

1. Демонтаж и замену/перенос существующих радиаторов согласовать с Заказчиком.
2. Все размеры даны в миллиметрах.
3. Демонтировать все дверные коробки, подготовить проёмы для установки новых. Предварительно после демонтажа произвести контрольный замер проёмов (получить замеры и рекомендации по подготовке проемов от Производителя двери).
4. Очистить существующие стены от покрытий, подготовить к покраске и отделке плиткой.

	Подпись	Трехкомнатная квартира по адресу: г. Москва, ул. Молодцова, д.6	Стадия	Лист	Листов
Дизайнер			РП	06	23
Заказчик		План демонтажа перегородок и конструкций	Дизайнер интерьеров Кузнецова Л. Г. info@kkdesign-studio.ru		

Экспликация помещений после перепланировки		
№	Наименование	Площадь, м ²
01	Детская 1	8,65
02	Гостиная	10,33
03	Детская 2	11,23
04	Лоджия	4,63
		34,84 м ²



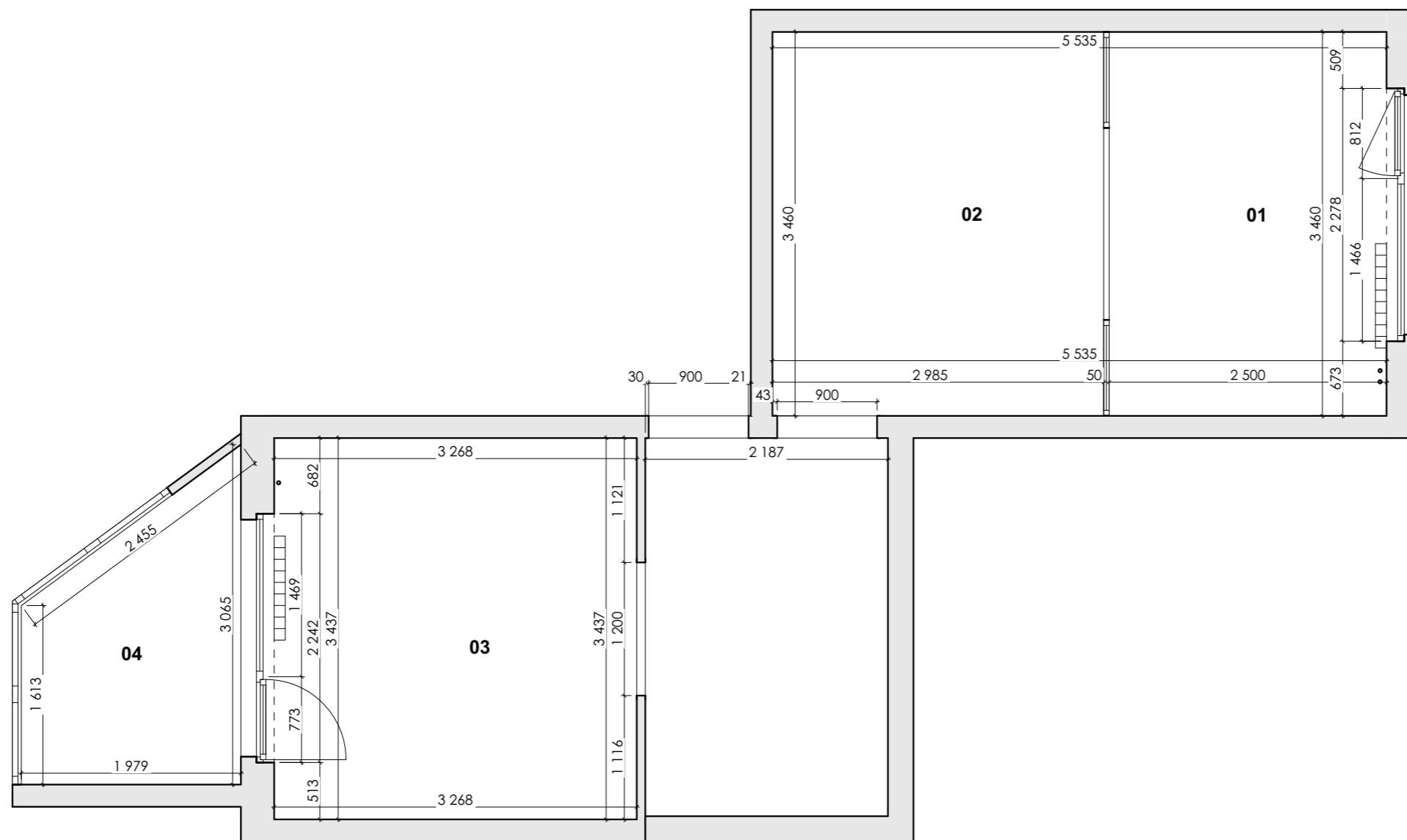
УСЛОВНЫЕ ОБОЗНАЧЕНИЯ

- стояки и трубы ХВС, канализации, отопления
- радиатор отопления
- существующие стены и перегородки
- вновь возводимые конструкции и перегородки
- 4 383* — ориентировочный размер
- //, X — равные размеры
- 1 705 — размер, требующий внимания

ПРИМЕЧАНИЯ

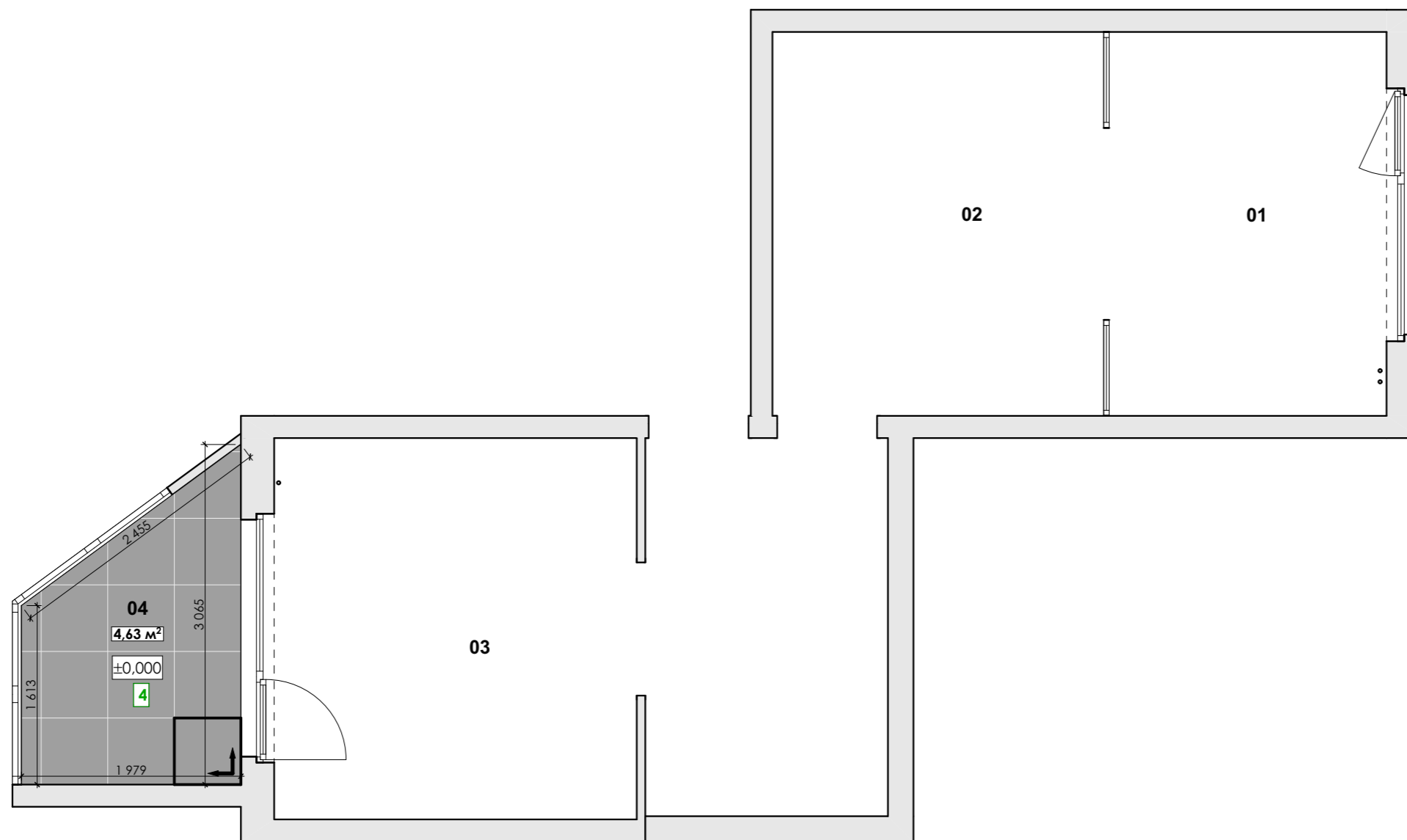
1. Вывести углы стен **СТРОГО 90 градусов** для встраиваемой мебели.
2. Данный лист смотреть совместно с Развёртками.
3. Высоту дверных проёмов выполнить согласно СПЕЦИФИКАЦИИ ДВЕРЕЙ (СМ. План расстановки мебели) и выноскам на данном чертеже; Все высоты даны от уровня чистового пола (УЧП) с финишным покрытием.
4. Подготовку дверных проёмов производить **СТРОГО** после демонтажа существующих дверных коробок и контрольных замеров проёмов. При необходимости, размеры дверей для заказа межкомнатных дверей **скорректировать** (в т. ч. внести корректировки в Спецификацию дверей).
5. Дверные проёмы монтировать с учётом стяжки пола, выравнивающего слоя и финишного покрытия (СМ. Ведомость полов и План напольных покрытий).
6. Для обеспечения притока воздуха во всех помещениях предусмотреть под дверными полотнами дверей зазор 1-1,5 см.
7. Размеры указаны даны БЕЗ УЧЁТА отделочных материалов в черновой отделке после штукатурки. Размеры ГКЛ конструкций в ванной смотреть совместно с Развёртками.
8. **Усилить конструкции и перегородки** в местах нагрузки на них: крепления навесных шкафов, телевизоров и т.д. (СМ. совместно с Развёртками).
9. Перенос и замену радиаторов отопления согласовать с Заказчиком, выбрать производителя и модель радиаторов.
10. Стекланную перегородку в металлическом каркасе (лофт-перегородку) монтировать после всех черновых работ.

	Подпись	Трёхкомнатная квартира по адресу: г. Москва, ул. Молодцова, д.6	Стадия	Лист	Листов
Дизайнер			РП	07	23
Заказчик	Кузнецова Л. Г.	План монтажа перегородок и конструкций	Дизайнер интерьеров Кузнецова Л. Г. info@kkdesign-studio.ru		



Экспликация помещений после перепланировки		
№	Наименование	Площадь, м ²
01	Детская 1	8,65
02	Гостиная	10,33
03	Детская 2	11,23
04	Лоджия	4,63
		34,84 м ²

	Подпись	Трехкомнатная квартира по адресу: г. Москва, ул. Молодцова, д.6	Стадия	Лист	Листов
Дизайнер			РП	08	23
Заказчик		План после перепланировки	Дизайнер интерьеров Кузнецова Л. Г. info@kkdesign-studio.ru		



Экспликация помещений после перепланировки		
№	Наименование	Площадь, м²
01	Детская 1	8,65
02	Гостиная	10,33
03	Детская 2	11,23
04	Лоджия	4,63
		34,84 м²

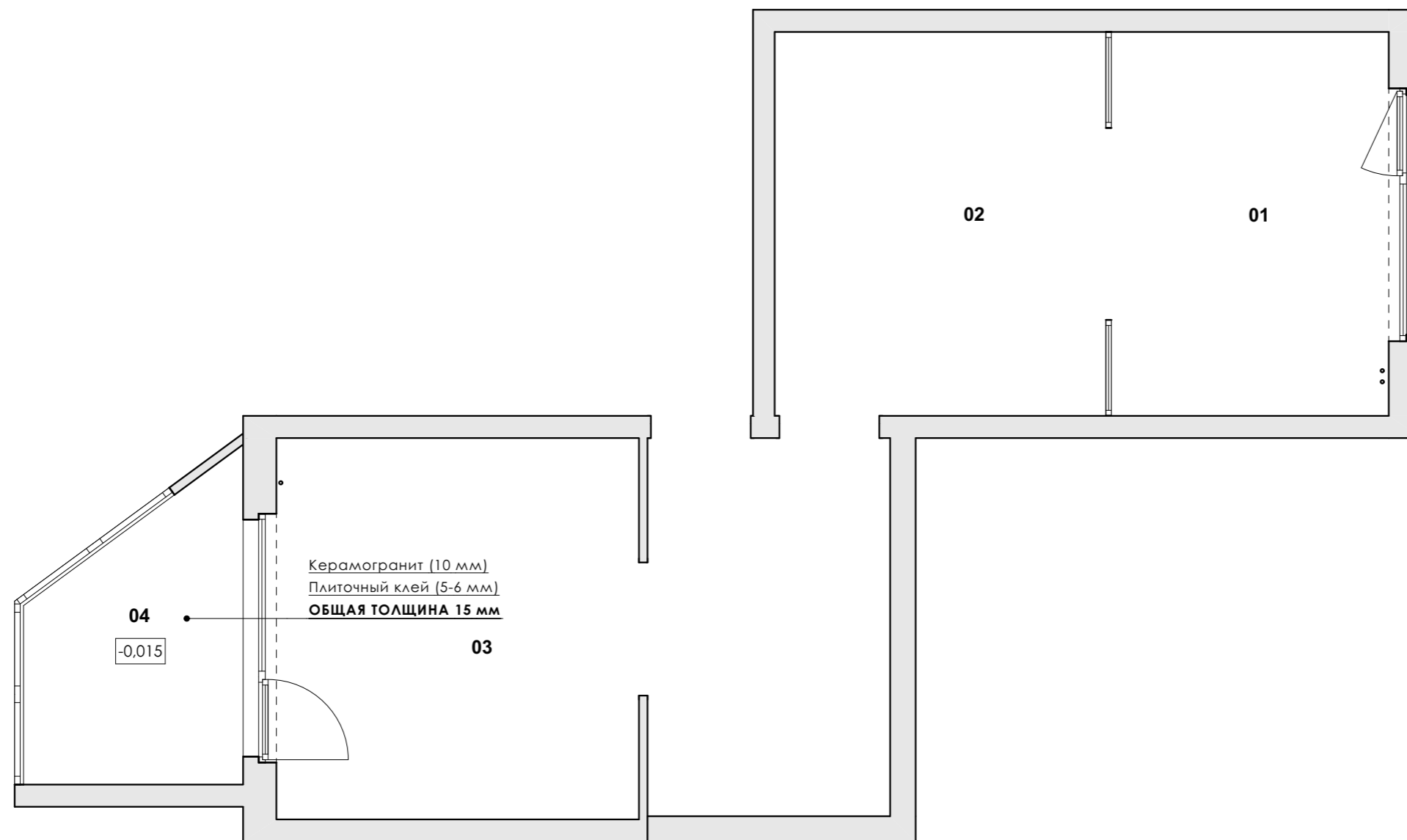
Ведомость напольных покрытий			
№ отделки	Условное обозначение	Наименование	Кол-во*, кв. м
4		Керамогранит Cerfo Ньютрон Флэр 600x600x10, артикул NP_P0011	4,63

* Площадь материалов дана БЕЗ УЧЁТА ЗАПАСА, в расчёт **необходимо добавить 15% запаса!** Дополнительно проверить при заказе с менеджером салона.

ПРИМЕЧАНИЯ:

1. За отметку **±0,000** принят проектируемый уровень пола с финишным покрытием (уровень чистового пола).
2. Стрелками указано начало и направление раскладки напольных покрытий. Укладку покрытий вести **СТРОГО** по стрелкам.
3. Толщина швов при укладке плитки **не более 1,5...2 мм** (по технологии укладки от Производителя).
4. При укладке плитки использовать систему выравнивания СВП или DLS.
5. Перед укладкой плитки необходимо проверить на коробках номера партии плитки перед укладкой — они должны совпадать на всех коробках.
6. На стыках плитки со стенами использовать силиконовый герметик в цвет напольного покрытия (цвет согласовать с Дизайнером).
7. В обеих детских и гостиной остается существующее покрытие.

	Подпись	Трёхкомнатная квартира по адресу: г. Москва, ул. Молодцова, д.6	Стадия	Лист	Листов
Дизайнер			РП	09	23
Заказчик		План напольных покрытий	Дизайнер интерьеров Кузнецова Л. Г. info@kkdesign-studio.ru		



Экспликация помещений после перепланировки		
№	Наименование	Площадь, м ²
01	Детская 1	8,65
02	Гостиная	10,33
03	Детская 2	11,23
04	Лоджия	4,63
		34,84 м ²

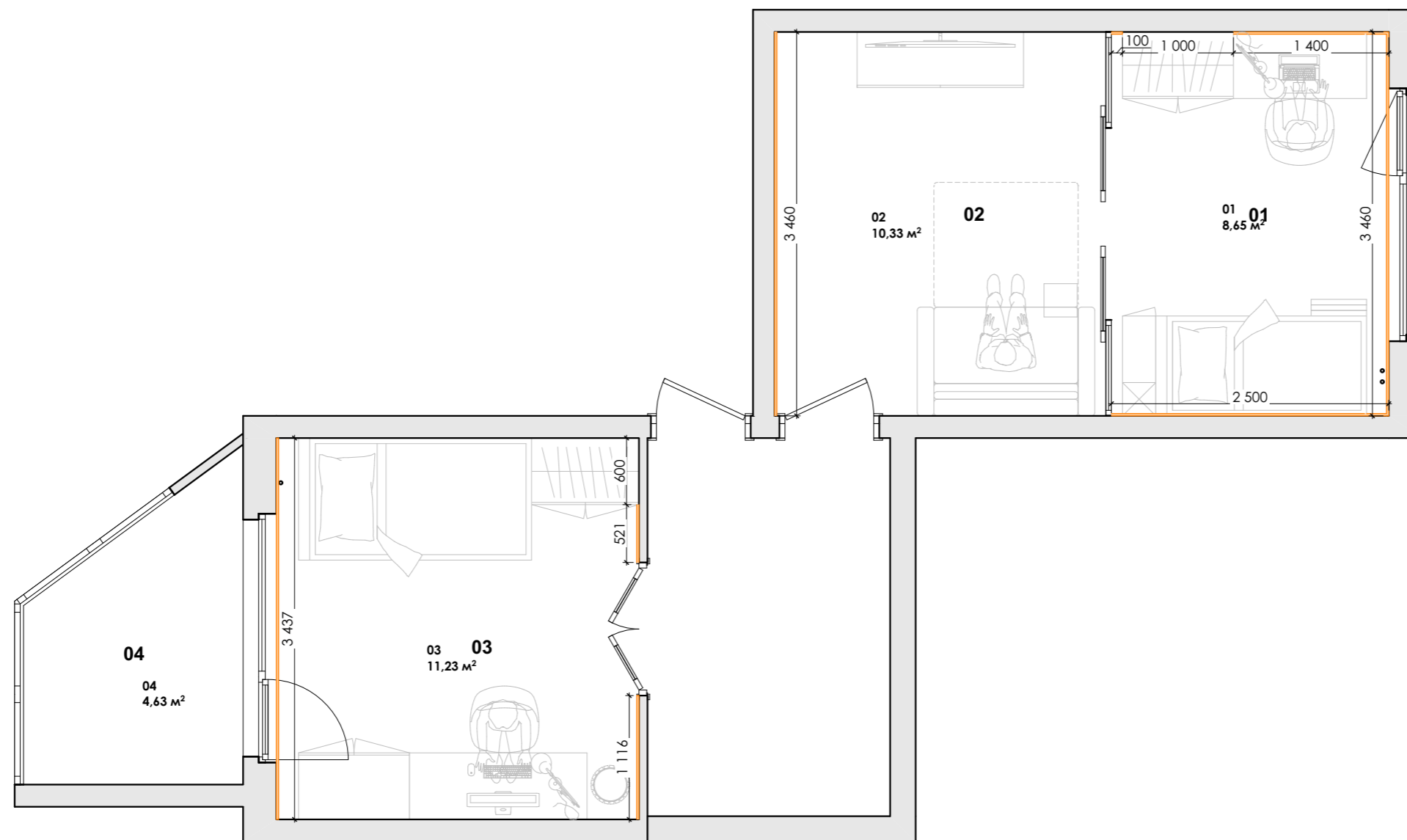
ПРИМЕЧАНИЯ:

1. За отметку **±0,000** принят проектируемый уровень пола с финишным покрытием (уровень чистового пола).
2. На плане дана общая высота "пирога" слоев от выравнивающего слоя до уровня чистового пола **без учёта выравнивающего слоя и стяжки**. Толщину всех финишных покрытий определить после их финального выбора Заказчиком.
3. Материал и высоту стяжки и выравнивающего слоя согласовать со строителями.
4. Необходимость монтажа выравнивающего слоя уточнить со строителями.
5. Нанести на выравнивающий слой (либо на стяжку при отсутствии выравнив. слоя) гидроизоляцию в 2 слоя с заходом на стены не менее 150 мм (необходимость гидроизоляционного слоя уточнить со строителями).

УСЛОВНЫЕ ОБОЗНАЧЕНИЯ

-0,015 — отметка уровня пола от финишного покрытия до выравнивающего слоя (стяжки).
СМ. Примечания

	Подпись	Трехкомнатная квартира по адресу: г. Москва, ул. Молодцова, д.6	Стадия	Лист	Листов
Дизайнер			РП	10	23
Заказчик		Ведомость полов	Дизайнер интерьеров Кузнецова Л. Г. info@kkdesign-studio.ru		



Экспликация помещений после перепланировки		
№	Наименование	Площадь, м ²
01	Детская 1	8,65
02	Гостиная	10,33
03	Детская 2	11,23
04	Лоджия	4,63
		34,84 м ²

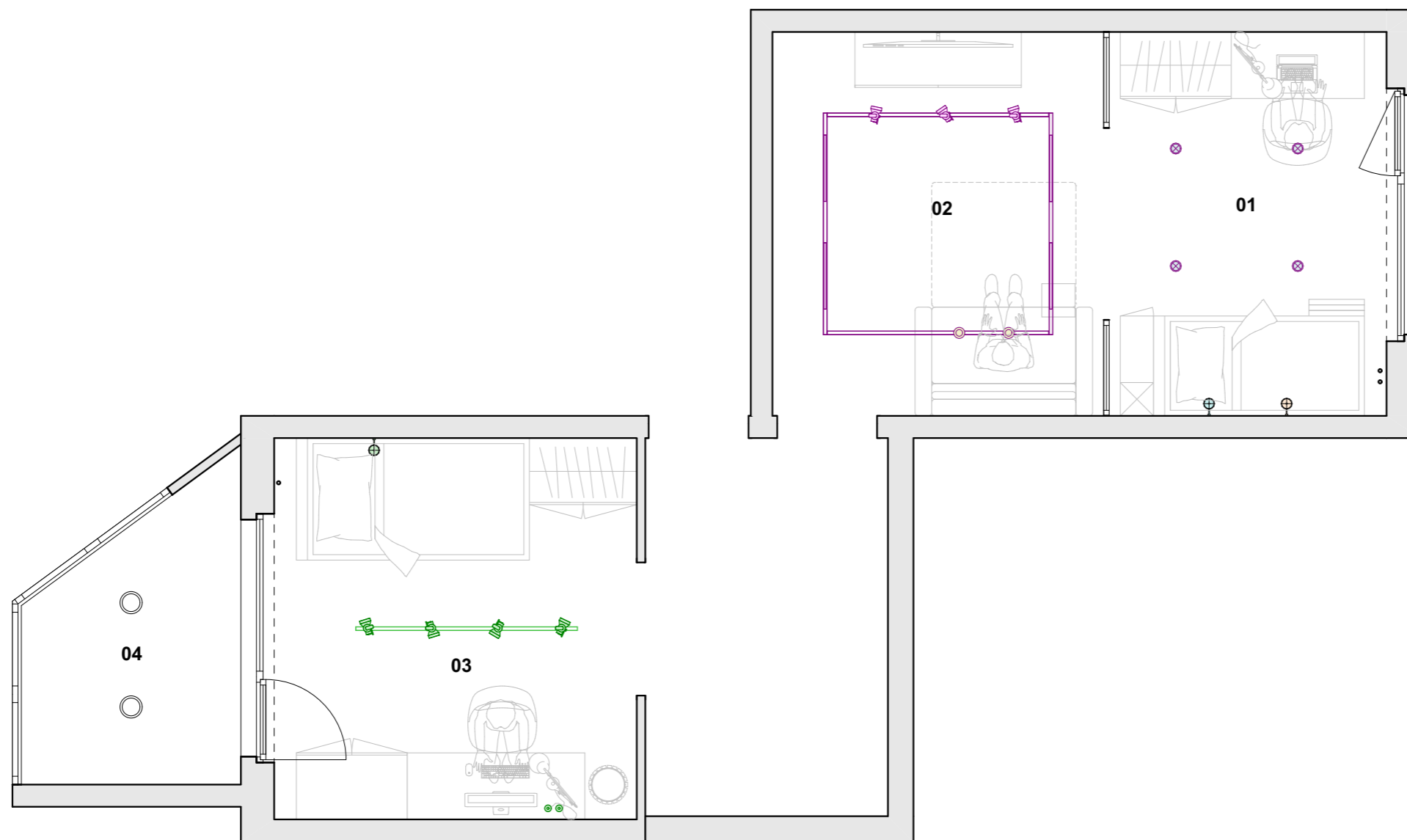
Ведомость плинтусов				
Наименование помещения	Тип отделки	Условное обозначение	Примечание	Кол-во, м пог.
Гостиная	П		Плинтус Bello Дессо из дюрополимера под покраску ШхДхВ 15х1800х60 мм	3,46
Детская 1	П		Плинтус Bello Дессо из дюрополимера под покраску ШхДхВ 15х1800х60 мм	7,46
Детская 2	П		Плинтус Bello Дессо из дюрополимера под покраску ШхДхВ 15х1800х60 мм	5,08
				16,00 м

ПРИМЕЧАНИЯ

- Плинтуса заказывать после установки встроенной мебели и мебели, стоящей вплотную к стенам. Необходимость монтажа плинтусов за мебелью согласовать с Дизайнером.
- Мебель заказывать ПЕРЕД монтажом плинтуса. Монтаж плинтусов в местах примыкания встроенной мебели согласовать с Дизайнером.
- Все размеры уточнять по месту. Несоответствие проектных размеров фактическим уточнить с Дизайнером.
- После монтажа плинтуса подготовить к покраске в цвет стен (предварительно согласовать с Дизайнером).

* Финальный выбор модели плинтуса согласовать с Заказчиком.
Плинтус покрасить в цвет стен.

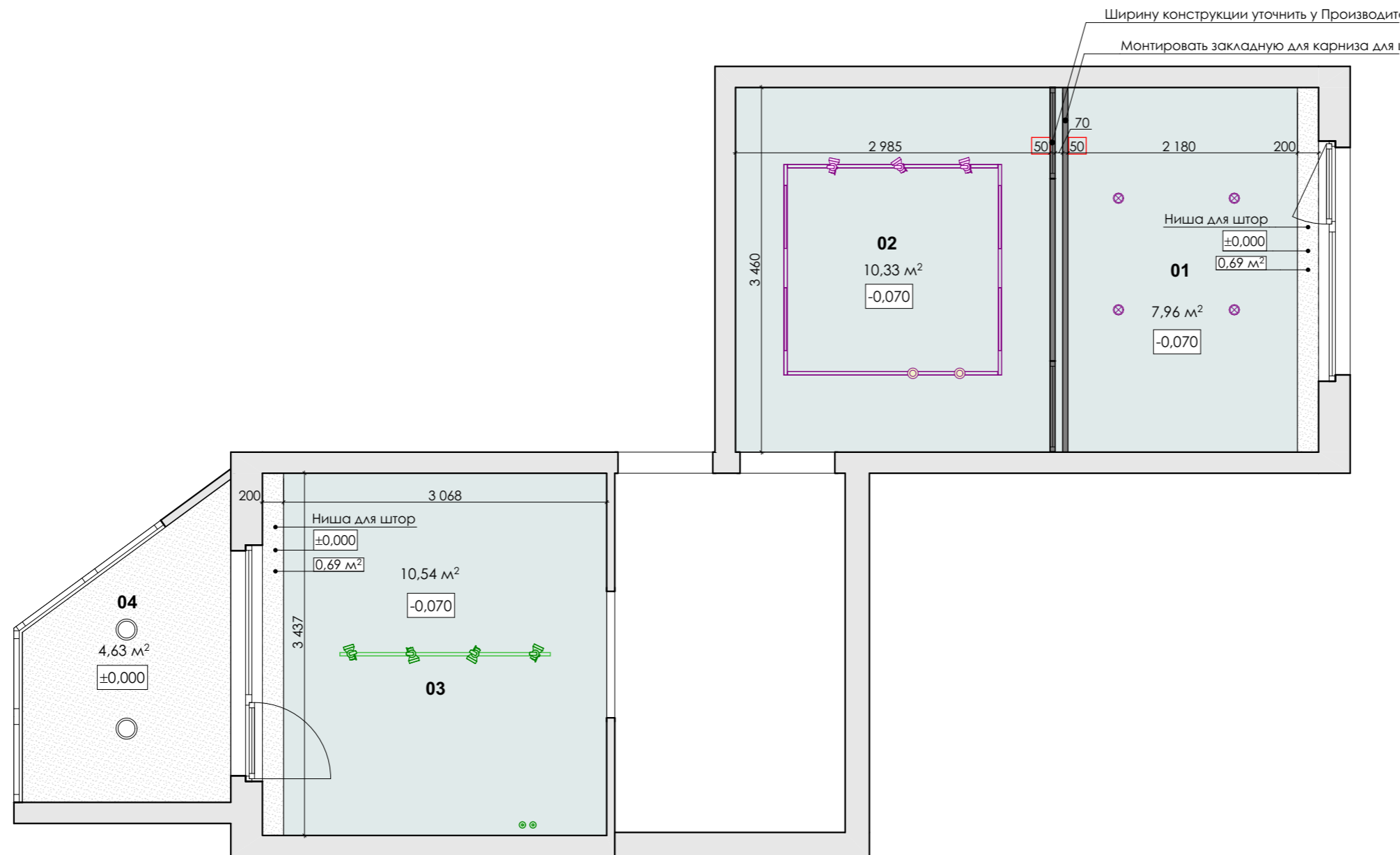
	Подпись	Трехкомнатная квартира по адресу: г. Москва, ул. Молодцова, д.6	Стадия	Лист	Листов
Дизайнер			РП	11	23
Заказчик		План устройства напольного плинтуса	Дизайнер интерьеров Кузнецова Л. Г. info@kkdesign-studio.ru		



Экспликация помещений после перепланировки		
№	Наименование	Площадь, м ²
01	Детская 1	8,65
02	Гостиная	10,33
03	Детская 2	11,23
04	Лоджия	4,63
		34,84 м ²

Ведомость светильников			
№	Условное обозначение	Наименование	Кол-во
1		Шинопровод, ТИП 1	1
2		Светильник для шинопровода ТИП 1 (спот)	4
3		Светильник подвесной ТИП 1	2
4		Бра ТИП 1	1
5		Светильник накладной	2
6		Шинопровод ТИП 2	4
7		Светильник для шинопровода ТИП 2	4
8		Светильник для шинопровода ТИП 3 (спот)	3
9		Светильник для шинопровода ТИП 4 (подвесной)	2
10		Светильник встроенный	4
11		Бра ТИП 2	1
12		Бра ТИП 3	1
			29

	Подпись	Трехкомнатная квартира по адресу: г. Москва, ул. Молодцова, д.6	Стадия	Лист	Листов
Дизайнер			РП	12	23
Заказчик	Кузнецова Л. Г.	Общий план потолка с расстановкой мебели	Дизайнер интерьеров Кузнецова Л. Г. info@kkdesign-studio.ru		



Экспликация помещений после перепланировки		
№	Наименование	Площадь, м²
01	Детская 1	8,65
02	Гостиная	10,33
03	Детская 2	11,23
04	Лоджия	4,63
		34,84 м²

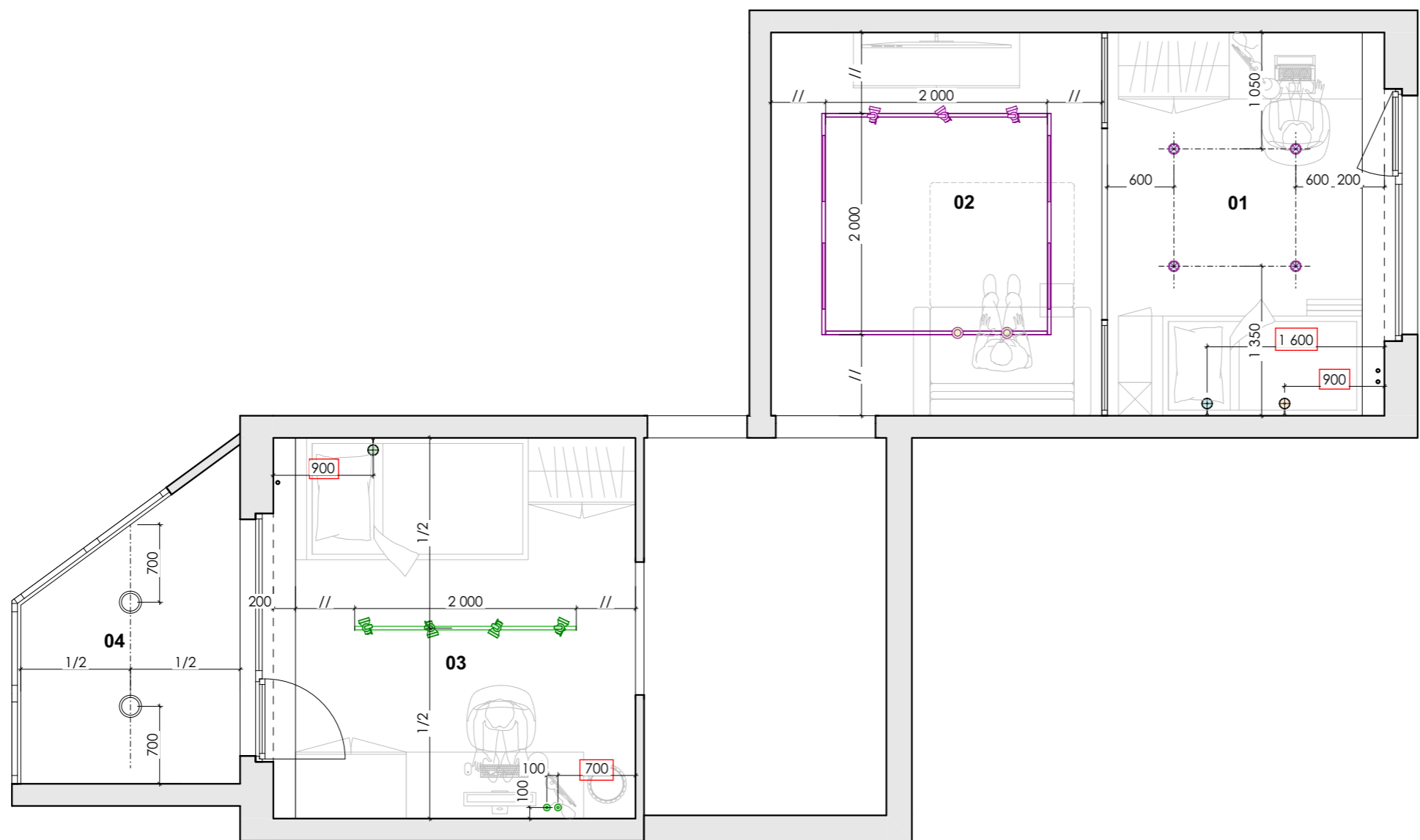
Ведомость светильников			
№	Условное обозначение	Наименование	Кол-во
1	—	Шинопровод, ТИП 1	1
2	☛	Светильник для шинопровода ТИП 1 (спот)	4
3	●	Светильник подвесной ТИП 1	2
4	⊕	Бра ТИП 1	1
5	⊙	Светильник накладной	2
6	—	Шинопровод ТИП 2	4
7	—	Светильник для шинопровода ТИП 2	4
8	☛	Светильник для шинопровода ТИП 3 (спот)	3
9	⊙	Светильник для шинопровода ТИП 4 (подвесной)	2
10	⊗	Светильник встроенный	4
11	⊕	Бра ТИП 2	1
12	⊕	Бра ТИП 3	1
			29

Ведомость отделки потолков			
№ отделки	Условное обозначение	Наименование	Кол-во, кв. м
1		Натяжной потолок, белый, матовый	28,83
7		Покраска ТИП 3, цвет белый	6,01

ПРИМЕЧАНИЯ

1. На плане указаны площади отделки натяжных потолков в чистом виде без учёта высот (ниши под карнизы для штор).
2. За отметку **±0,000** принят уровень верхней плиты перекрытия. На плане даны отметки уровня потолков от уровня верхней плиты перекрытия.
3. Все площади даны без учёта процента запаса. Для заказа натяжных потолков произвести контрольные замеры по месту. Несоответствие фактических размеров и проектных согласовать с Дизайнером.
- 4. Проектную высоту опусков скорректировать по месту с учётом высоты скрытой части встраиваемых светильников (цоколя) и высоты каналов воздуховодов и согласовать с Дизайнером и строителями.**
5. Технические характеристики светильников СМ. в техкартах на светильники.
6. Объём краски для потолка рассчитать с менеджером магазина согласно её характеристикам (укрывистость, плотность, количество слоёв). Покраску ГКЛ выполнить по малярному флизелину или стеклохолсту.
7. Данный чертёж СМ. совместно с Развёртками стен, планом монтажа перегородок и конструкций и планом привязки верхнего света и бра.

	Подпись	Трёхкомнатная квартира по адресу: г. Москва, ул. Молодцова, д.6	Стадия	Лист	Листов
Дизайнер			РП	13	23
Кузнецова Л. Г.			Дизайнер интерьеров Кузнецова Л. Г. info@kkdesign-studio.ru		
Заказчик		Общий план потолка			



Экспликация помещений после перепланировки

№	Наименование	Площадь, м ²
01	Детская 1	8,65
02	Гостиная	10,33
03	Детская 2	11,23
04	Лоджия	4,63
		34,84 м ²

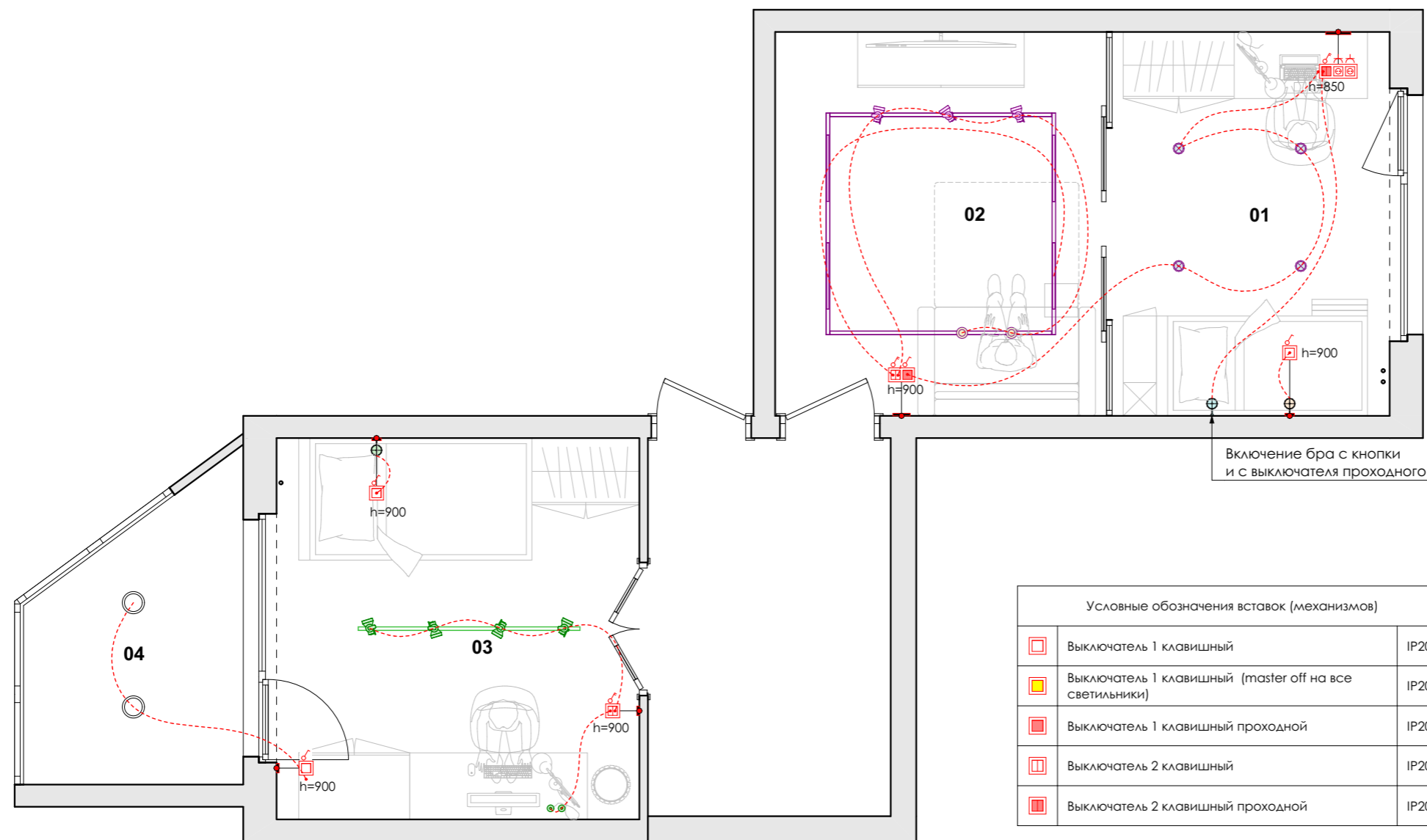
Ведомость светильников

№	Условное обозначение	Наименование	Кол-во
1		Шинопровод, ТИП 1	1
2		Светильник для шинопровода ТИП 1 (спот)	4
3		Светильник подвесной ТИП 1	2
4		Бра ТИП 1	1
5		Светильник накладной	2
6		Шинопровод ТИП 2	4
7		Светильник для шинопровода ТИП 2	4
8		Светильник для шинопровода ТИП 3 (спот)	3
9		Светильник для шинопровода ТИП 4 (подвесной)	2
10		Светильник встроенный	4
11		Бра ТИП 2	1
12		Бра ТИП 3	1
			29

ПРИМЕЧАНИЯ:

1. Данный чертёж СМ. совместно с Общим планом потолка и Развёртками стен.
2. Размеры в красных рамках уточнить по месту.

	Подпись	Трёхкомнатная квартира по адресу: г. Москва, ул. Молодцова, д.6	Стадия	Лист	Листов
Дизайнер			РП	14	23
Заказчик			План привязки верхнего света и бра		

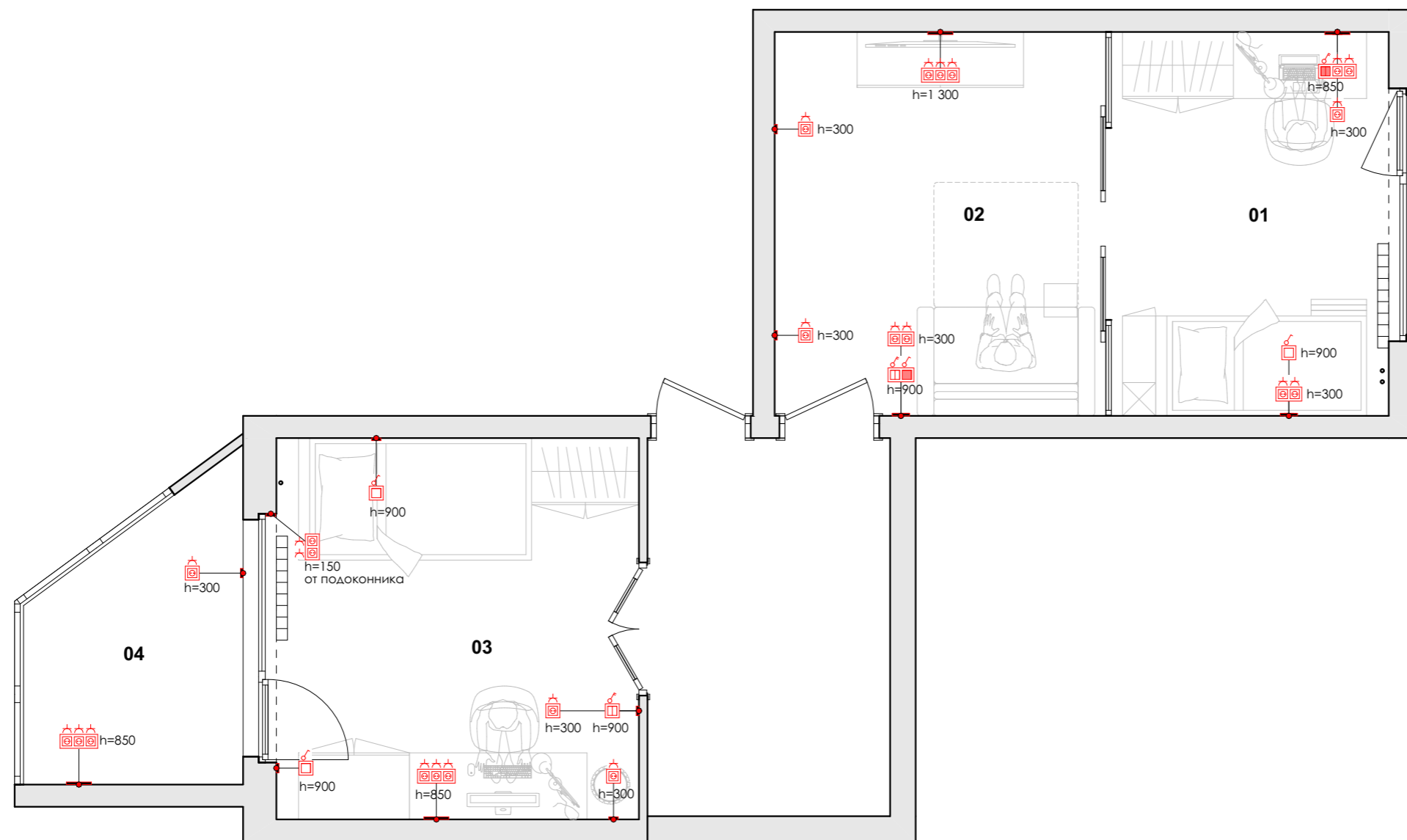


Экспликация помещений после перепланировки		
№	Наименование	Площадь, м ²
01	Детская 1	8,65
02	Гостиная	10,33
03	Детская 2	11,23
04	Лоджия	4,63
		34,84 м ²

Условные обозначения вставок (механизмов)		
	Выключатель 1 клавишный	IP20
	Выключатель 1 клавишный (master off на все светильники)	IP20
	Выключатель 1 клавишный проходной	IP20
	Выключатель 2 клавишный	IP20
	Выключатель 2 клавишный проходной	IP20

Ведомость светильников			
№	Условное обозначение	Наименование	Кол-во
1		Шинопровод, ТИП 1	1
2		Светильник для шинопровода ТИП 1 (спот)	4
3		Светильник подвесной ТИП 1	2
4		Бра ТИП 1	1
5		Светильник накладной	2
6		Шинопровод ТИП 2	4
7		Светильник для шинопровода ТИП 2	4
8		Светильник для шинопровода ТИП 3 (спот)	3
9		Светильник для шинопровода ТИП 4 (подвесной)	2
10		Светильник встроенный	4
11		Бра ТИП 2	1
12		Бра ТИП 3	1
			29

	Подпись	Трехкомнатная квартира по адресу: г. Москва, ул. Молодцова, д.6	Стадия	Лист	Листов
Дизайнер			РП	15	23
Заказчик	Кузнецова Л. Г.	План устройства групп включения	Дизайнер интерьеров Кузнецова Л. Г. info@kkdesign-studio.ru		



Экспликация помещений после перепланировки		
№	Наименование	Площадь, м ²
01	Детская 1	8,65
02	Гостиная	10,33
03	Детская 2	11,23
04	Лоджия	4,63
		34,84 м ²







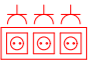
Условные обозначения вставок (механизмов)		
	Выключатель 1 клавишный	IP20
	Выключатель 1 клавишный (master off на все светильники)	IP20
	Выключатель 1 клавишный проходной	IP20
	Выключатель 2 клавишный	IP20
	Выключатель 2 клавишный проходной	IP20
	Розетка 220V	IP20
	Розетка сетевая RJ45 x2	IP20

ПРИМЕЧАНИЕ

1. На плане указаны высоты розеток и выключателей от отметки $\pm 0,000$. За отметку $\pm 0,000$ принят проектируемый уровень чистового пола (финишное покрытие).
2. Данный лист СМ. совместно с Развёртками.
3. Высоту необозначенных выключателей принять равной 900 мм от УЧП. Высоту вертикальных рамок принять равной 900 мм от центра верхнего выключателя.
5. Высоту необозначенных розеток принять равной 300 мм от УЧП.
6. НЕ ПРОИЗВОДИТЬ запитку выключателей от розеток!
7. Распределительные коробки устанавливаются ниже уровня потолка (в том числе подшивного) на 200 мм.
8. Монтаж проводки производить кабелем с медными жилами типа ВВГ на напряжение 220 ВТ проложенным скрыто по стенам в слое мокрой штукатурки ниже уровня потолка на 200 мм; за подвесным потолком — по несгораемым конструкциям.
9. Разводку проводки к выключателям и розеткам производить СТРОГО вертикально.
10. На неутеплённой лоджии установить **розетки с повышенной влагозащитой**.

	Подпись	Трехкомнатная квартира по адресу: г. Москва, ул. Молодцова, д.6	Стадия	Лист	Листов
Дизайнер			РП	16	23
Заказчик	Кузнецова Л. Г.	План привязки розеток и выключателей	Дизайнер интерьеров Кузнецова Л. Г. info@kkdesign-studio.ru		

Ведомость электроустановочных изделий: рамки и вставки (механизмы)

Тип рамки	Условное обозначение	Позиция 1	Позиция 2	Позиция 3	Позиция 4	Кол-во, рамок
ЭЛ-1		Выключатель 1 клавишный	-	-	-	3
ЭЛ-1		Выключатель 2 клавишный	-	-	-	1
ЭЛ-1		Выключатель 2 клавишный	Выключатель 1 клавишный проходной	-	-	1
ЭЛ-1		Выключатель 2 клавишный проходной	Розетка 220V	Розетка 220V	-	1
ЭЛ-1		Розетка 220V	-	-	-	6
ЭЛ-1		Розетка 220V	Розетка 220V	-	-	3
ЭЛ-1		Розетка 220V	Розетка 220V	Розетка 220V	-	3
						18

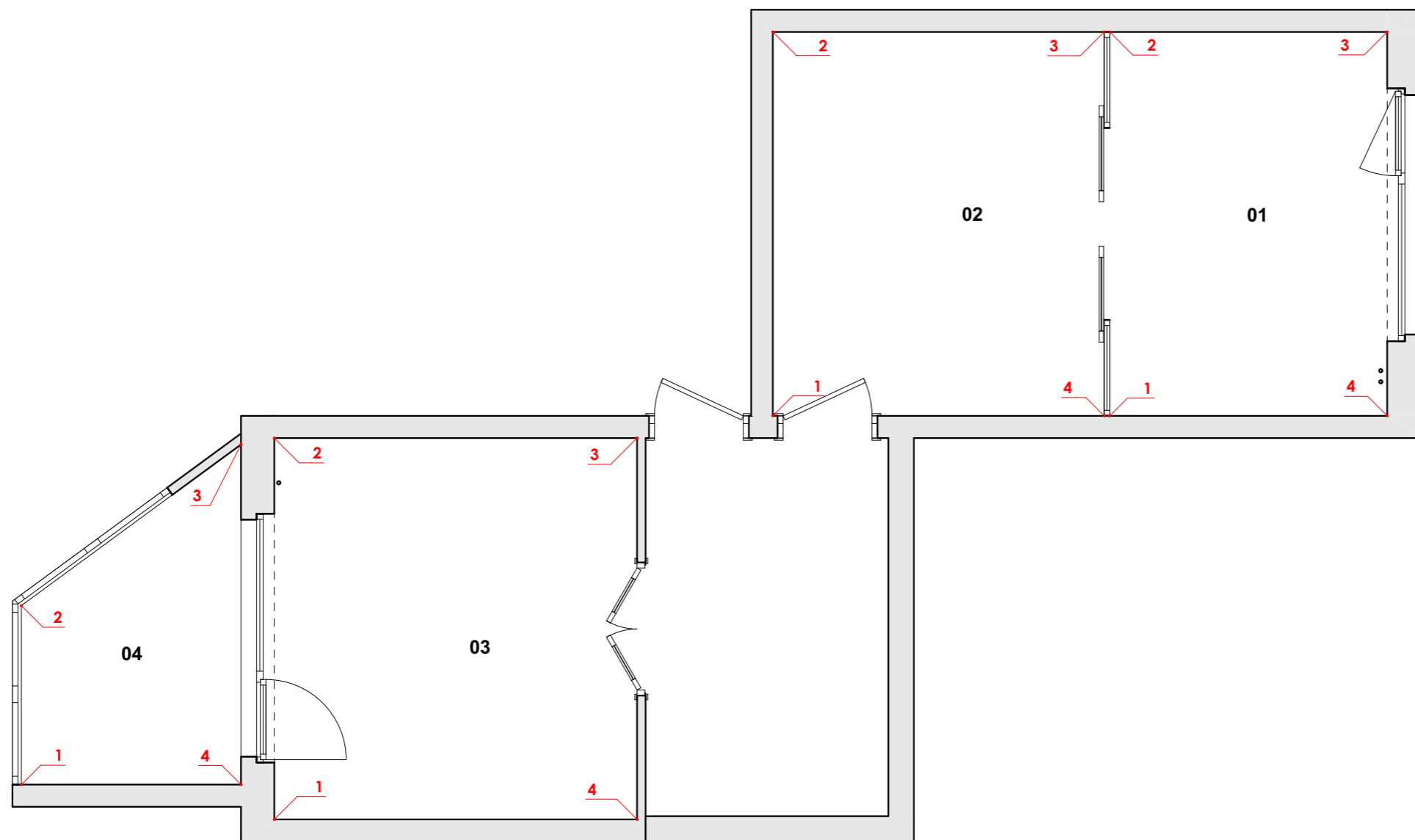


Рекомендации по электроустановочным изделиям
 Производитель: Schneider Electric
 Серия: Atlas Design
 Цвет: Карбон

ПРИМЕЧАНИЯ:

1. Данный лист СМ. совместно с Планом привязки розеток и выключателей и Развёртками стен.
2. Количество и комплектность электроустановочных изделий уточнить перед закупкой.
3. В проходных зонах монтировать выключатели со световой индикацией (согласовать с Дизайнером).

	Подпись	Трехкомнатная квартира по адресу: г. Москва, ул. Молодцова, д.6	Стадия	Лист	Листов
Дизайнер			РП	17	23
Заказчик		Ведомость розеток и выключателей	Дизайнер интерьеров Кузнецова Л. Г. info@kkdesign-studio.ru		

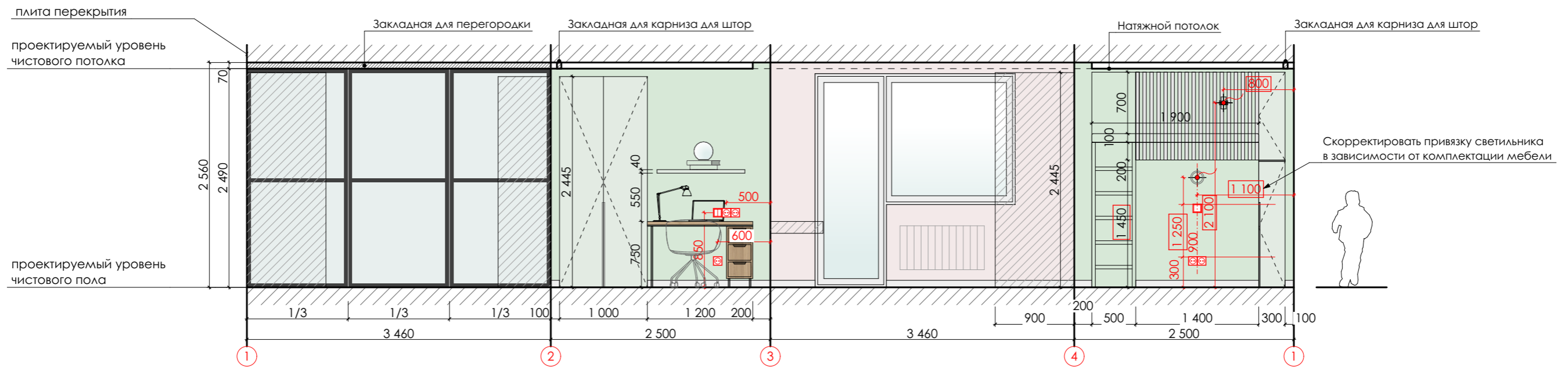


Экспликация помещений после перепланировки		
№	Наименование	Площадь, м ²
01	Детская 1	8,65
02	Гостиная	10,33
03	Детская 2	11,23
04	Лоджия	4,63
		34,84 м ²

УСЛОВНЫЕ ОБОЗНАЧЕНИЯ

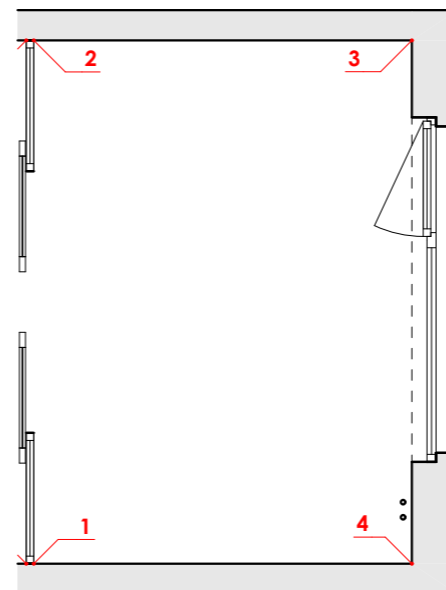
15 — маяки развёрток

	Подпись	Трехкомнатная квартира по адресу: г. Москва, ул. Молодцова, д.6	Стадия	Лист	Листов
Дизайнер			РП	18	23
Заказчик		Схема видов и маяков разверток	Дизайнер интерьеров Кузнецова Л. Г. info@kkdesign-studio.ru		



Ведомость отделки стен в пом. 01			
№ отделки	Усл. обозн-е	Наименование	Кол-во, кв.м
8		Покраска ТИП 4, цвет зеленый	12,48
9		Покраска ТИП 5, цвет светлорозовый	4,70

Схема видов и маяков разверток



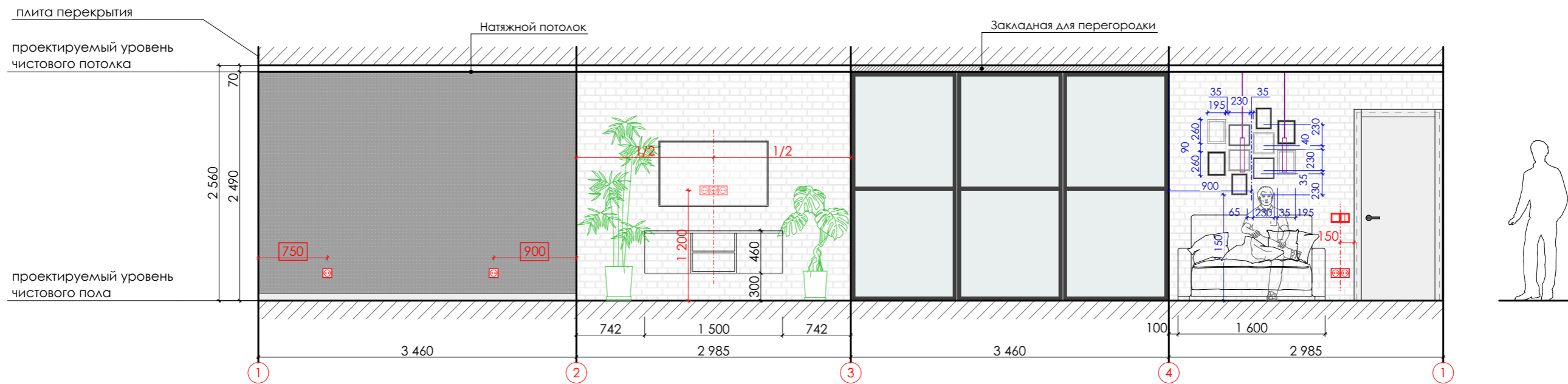
УСЛОВНЫЕ ОБОЗНАЧЕНИЯ:

- бра / настенный светильник
- вывод провода (со свободным концом не менее 0.5 м)
- выключатель одноклавишный
- выключатель двухклавишный
- электрическая розетка 220V (обычная / влагозащищённая)
- розетка Internet
- 1 250 — размер, требующий уточнения/согласования

ПРИМЕЧАНИЯ

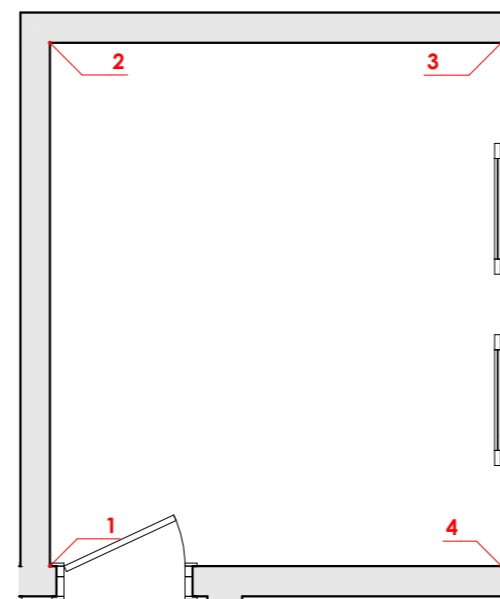
1. Все размеры указаны без учета выравнивающего слоя и отделочных материалов (плитки).
2. Фактические размеры перед началом работ уточнить по месту.
3. За отметку **±0.000** принят проектируемый уровень чистового пола (финишное покрытие).
4. Высоту всех выключателей принять за 900 мм от уровня чистового пола, если не указано иное.
5. Высоту всех розеток принять за 300 мм от уровня чистового пола, если не указано иное.
6. Данный чертёж см. совместно с планом привязки розеток и выключателей и ведомостью розеток и выключателей.

	Подпись	Трёхкомнатная квартира по адресу: г. Москва, ул. Молодцова, д.6	Стадия	Лист	Листов
Дизайнер			РП	19	23
Заказчик	Кузнецова Л. Г.	Развёртка стен детской 1 (пом. 01)	Дизайнер интерьеров Кузнецова Л. Г. info@kkdesign-studio.ru		



Ведомость отделки стен в пом. 02			
№ отделки	Усл. обозн-е	Наименование	Кол-во, кв.м
3		Плитка ТИП 2, 65x205, "под белый кирпич"	13,02
6		Покраска ТИП 2, цвет "графит"	8,62

Схема видов и маяков разверток



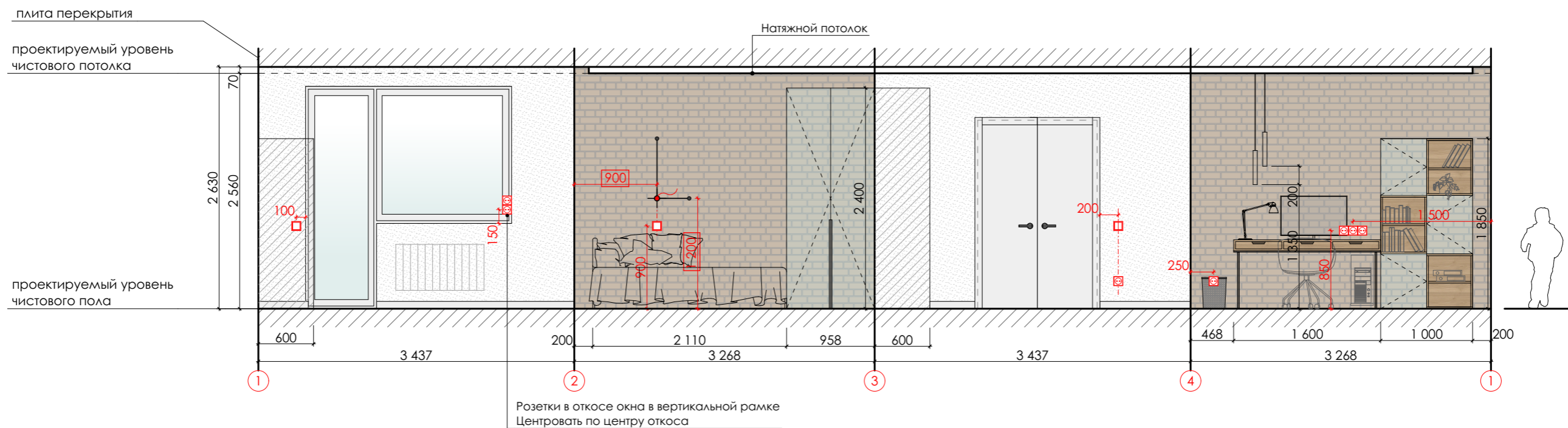
УСЛОВНЫЕ ОБОЗНАЧЕНИЯ:

- бра / настенный светильник
- вывод провода (со свободным концом не менее 0.5 м)
- выключатель одноклавишный
- выключатель двухклавишный
- электрическая розетка 220V (обычная / влагозащищённая)
- розетка Internet
- размер, требующий уточнения/согласования

ПРИМЕЧАНИЯ

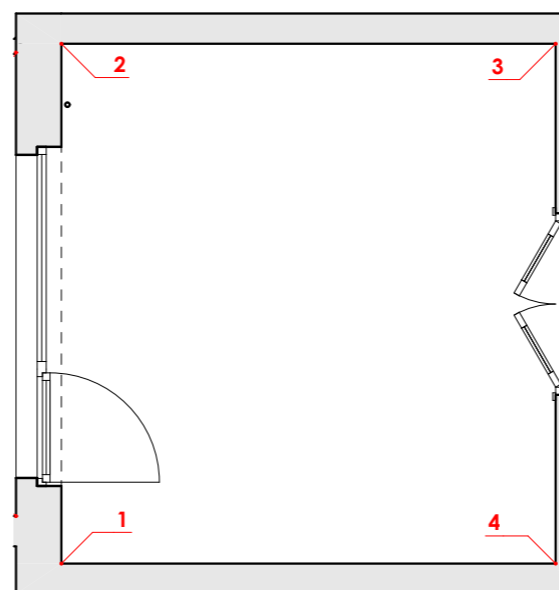
1. Все размеры указаны без учета выравнивающего слоя и отделочных материалов (плитки).
2. Фактические размеры перед началом работ уточнить по месту: произвести контрольные замеры.
3. За отметку **±0.000** принят проектируемый уровень чистового пола (финишное покрытие).
4. Высоту всех выключателей принять за 900 мм от уровня чистового пола, если не указано иное.
5. Высоту всех розеток принять за 300 мм от уровня чистового пола, если не указано иное.
6. Данный чертёж см. совместно с планом привязки розеток и выключателей и ведомостью розеток и выключателей.

	Подпись	Трёхкомнатная квартира по адресу: г. Москва, ул. Молодцова, д.6	Стадия	Лист	Листов
Дизайнер			РП	20	23
Заказчик	Кузнецова Л. Г.	Развёртка стен гостиной (пом. 02)	Дизайнер интерьеров Кузнецова Л. Г. info@kkdesign-studio.ru		



Ведомость отделки стен в пом. 03			
№ отделки	Усл. обозн-е	Наименование	Кол-во, кв.м
2		Плитка ТИП 1, 65x205, "под красный кирпич"	16,76
7		Покраска ТИП 3, цвет белый	11,11

Схема видов и маяков разверток



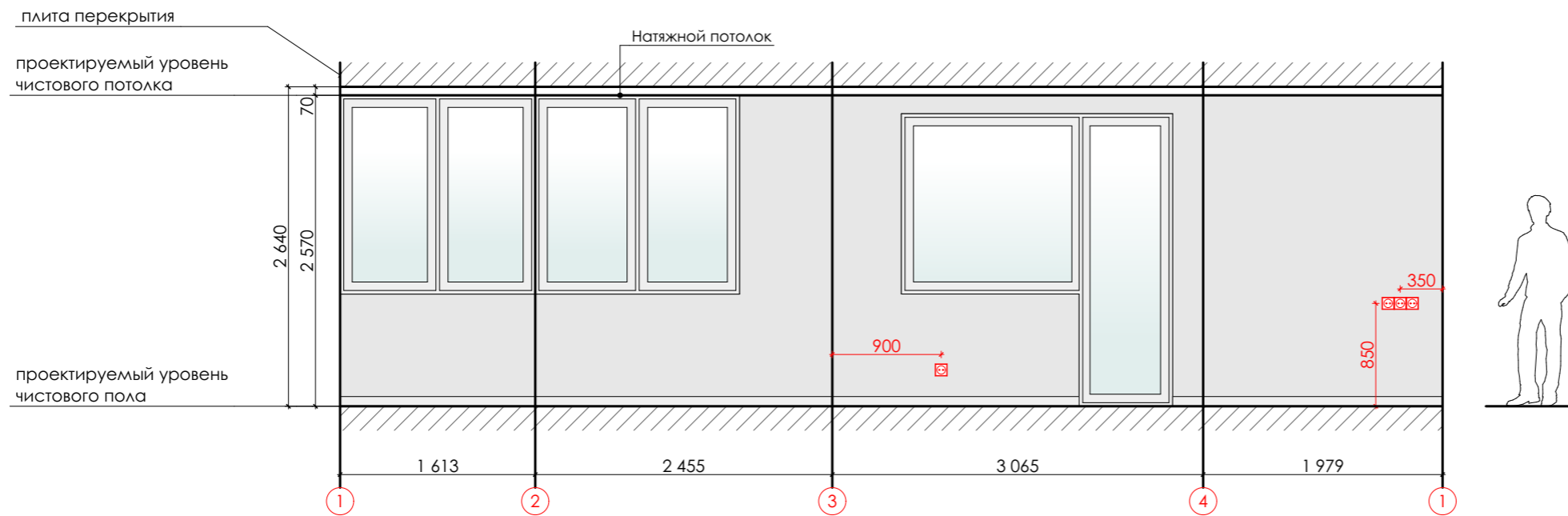
УСЛОВНЫЕ ОБОЗНАЧЕНИЯ:

- бра / настенный светильник
- вывод провода (со свободным концом не менее 0.5 м)
- выключатель одноклавишный
- выключатель двухклавишный
- электрическая розетка 220V (обычная / влагозащищённая)
- розетка Internet
- размер, требующий уточнения/согласования

ПРИМЕЧАНИЯ

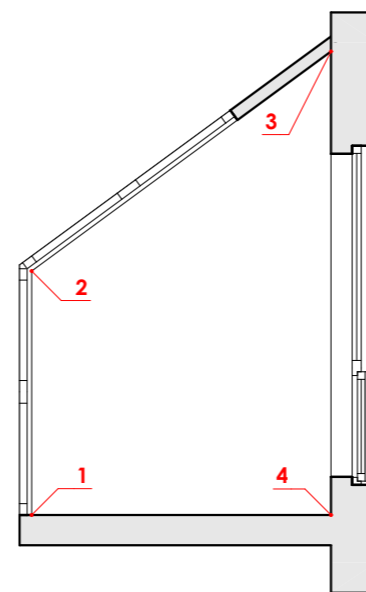
1. Все размеры указаны без учета выравнивающего слоя и отделочных материалов (плитки).
2. Фактические размеры перед началом работ уточнить по месту: произвести контрольные замеры.
3. За отметку **±0.000** принят проектируемый уровень чистового пола (финишное покрытие).
4. Высоту всех выключателей принять за 900 мм от уровня чистового пола, если не указано иное.
5. Высоту всех розеток принять за 300 мм от уровня чистового пола, если не указано иное.
6. Данный чертёж см. совместно с планом привязки розеток и выключателей и ведомостью розеток и выключателей.

	Подпись	Трёхкомнатная квартира по адресу: г. Москва, ул. Молодцова, д.6	Стадия	Лист	Листов
Дизайнер			РП	21	23
Заказчик	Кузнецова Л. Г.	Развёртка стен детской 2 (пом. 03)	Дизайнер интерьеров Кузнецова Л. Г. info@kkdesign-studio.ru		



Ведомость отделки стен в пом. 04			
№ отделки	Усл. обозн-е	Наименование	Кол-во, кв.м
5		Покраска ТИП 1, цвет серый	13,94

Схема видов и маяков разверток



УСЛОВНЫЕ ОБОЗНАЧЕНИЯ:

- бра / настенный светильник
- вывод провода (со свободным концом не менее 0.5 м)
- выключатель одноклавишный
- выключатель двухклавишный
- электрическая розетка 220V (обычная / влагозащищённая)
- розетка Internet
- 1 250 — размер, требующий уточнения/согласования


ПРИМЕЧАНИЯ

1. Все размеры указаны без учета выравнивающего слоя и отделочных материалов (плитки).
2. Фактические размеры перед началом работ уточнить по месту: произвести контрольные замеры.
3. За отметку **±0.000** принят проектируемый уровень чистового пола (финишное покрытие).
4. Высоту всех выключателей принять за 900 мм от уровня чистового пола, если не указано иное.
5. Высоту всех розеток принять за 300 мм от уровня чистового пола, если не указано иное.
6. Данный чертёж см. совместно с планом привязки розеток и выключателей и ведомостью розеток и выключателей.

	Подпись	Трёхкомнатная квартира по адресу: г. Москва, ул. Молодцова, д.6	Стадия	Лист	Листов
Дизайнер			РП	22	23
Заказчик		Развертка стен лоджии (пом. 04)	Дизайнер интерьеров Кузнецова Л. Г. info@kkdesign-studio.ru		

Сводная ведомость отделочных материалов			
№ отделки	Условное обозначение	Наименование	Кол-во, кв.м
1		Натяжной потолок, белый, матовый	28,83
2*		Плитка ТИП 1, 65x205, "под красный кирпич"	16,76
3*		Плитка ТИП 2, 65x205, "под белый кирпич"	13,02
4		Керамогранит Creta Ньютрон Флэр 600x600x10, артикул NP_P0011	4,63
5		Покраска ТИП 1, цвет серый	13,94
6		Покраска ТИП 2, цвет "графит"	8,62
7		Покраска ТИП 3, цвет белый	17,12
8		Покраска ТИП 4, цвет зеленый	12,48
9		Покраска ТИП 5, цвет светло-розовый	4,70

* Покрывать плитку "под кирпич" лаком по бетону в 2 слоя (уточнить с Дизайнером)

Сводная ведомость погонажных изделий (плинтусов)			
Тип	Усл. обозн-е	Наименование	Кол-во, м.пог
П		Плинтус Bello Desso из дюрополимера под покраску ШхДхВ 15x1800x60 мм	16,00

ПРИМЕЧАНИЯ:

1. Все материалы даны **без учёта процента запаса.**
2. При подсчёте объёмов краски для заказа **отдельно** учесть краску для плинтусов и оконных откосов **во всех помещениях**, если не указано иное.
3. Все площади и объёмы материалов отделки уточнить по месту со строителями. Точное кол-во и объёмы материалов рассчитывает Поставщик согласно предоставленным данным.
4. Для расчета количества плитки использовать проектную схему раскладки по каждой стене в случае если размер плитки совпадает с фактически выбранной, либо скорректировать схему раскладки с учетом выбранной плитки. При заказе УЧЕСТЬ процент запаса материала.
5. Размеры и артикулы всех покрытий рекомендуется уточнить на сайте (каталоге) Поставщика/Производителя.
6. Тип, материал и размер подоконников согласовать с Дизайнером.
7. Тип отделки стены в каждом помещении СМ. на Развёртках стен помещений.
8. Количество краски для отделки потолка, стен и плинтусов рассчитать с учетом рекомендаций Производителя/Поставщика согласно характеристикам краски (укрывистость, плотность, количество слоев).
9. Оконные откосы во всех помещениях покрасить белой влагостойкой краской (согласовать с Дизайнером перед заказом). Объём краски для откосов уточнить дополнительно со строителями в ходе ремонтных работ с учётом нанесения покраски в 2 слоя (предварительно произвести замеры откосов).

	Подпись	Трехкомнатная квартира по адресу: г. Москва, ул. Молодцова, д.6	Стадия	Лист	Листов
Дизайнер			РП	23	23
Заказчик		Сводная ведомость отделочных материалов	Дизайнер интерьеров Кузнецова Л. Г. info@kkdesign-studio.ru		



Зона гостиной.

	Подпись	Трехкомнатная квартира по адресу: г. Москва, ул. Молодцова, д.6	Стадия РП	Лист 23	Листов 23
Дизайнер Кузнецова Л. Г.		Визуализация	Дизайнер интерьеров Кузнецова Л. Г. info@kkdesign-studio.ru		
Заказчик					



Зона детской.

	Подпись	Трехкомнатная квартира по адресу: г. Москва, ул. Молодцова, д.6	Стадия	Лист	Листов
Дизайнер			РП	23	23
Кузнецова Л. Г.			Дизайнер интерьеров Кузнецова Л. Г. info@kkdesign-studio.ru		
Заказчик		Визуализация			

Комната подростка, вариант 1



	Подпись	Трёхкомнатная квартира по адресу: г. Москва, ул. Молодцова, д.6	Стадия	Лист	Листов
Дизайнер			РП	23	23
Заказчик	Кузнецова Л. Г.	Визуализация	Дизайнер интерьеров Кузнецова Л. Г. info@kkdesign-studio.ru		

Комната подростка, вариант 2



	Подпись	Трехкомнатная квартира по адресу: г. Москва, ул. Молодцова, д.6	Стадия	Лист	Листов
Дизайнер			РП	23	23
Кузнецова Л. Г.			Дизайнер интерьеров Кузнецова Л. Г. info@kkdesign-studio.ru		
Заказчик		Визуализация			



Балкон.

	Подпись	Трехкомнатная квартира по адресу: г. Москва, ул. Молодцова, д.6	Стадия	Лист	Листов
Дизайнер			РП	23	23
Заказчик		Визуализация	Дизайнер интерьеров Кузнецова Л. Г. info@kkdesign-studio.ru		