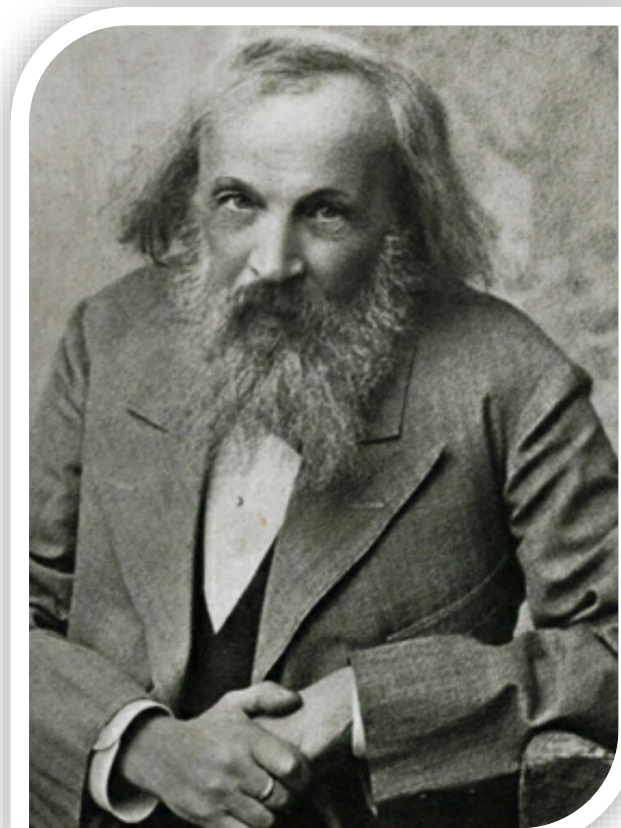


ПОКОЛЕНИЕ ДМИТРИЯ ИВАНОВИЧА МЕНДЕЛЕЕВА



Выполнили учащиеся
8 «А» класса, 2016 год



Огромное влияние на становление личности Дмитрия Менделеева оказала его мать *Мария Дмитриевна*, женщина умная, с незаурядными интеллектуальными качествами



Ершов Петр Павлович

русский поэт, прозаик,
драматург.

Автор «Конька-Горбунка»,
директор Тобольской гимназии

Вручал Дмитрию Аттестат об
окончании гимназии

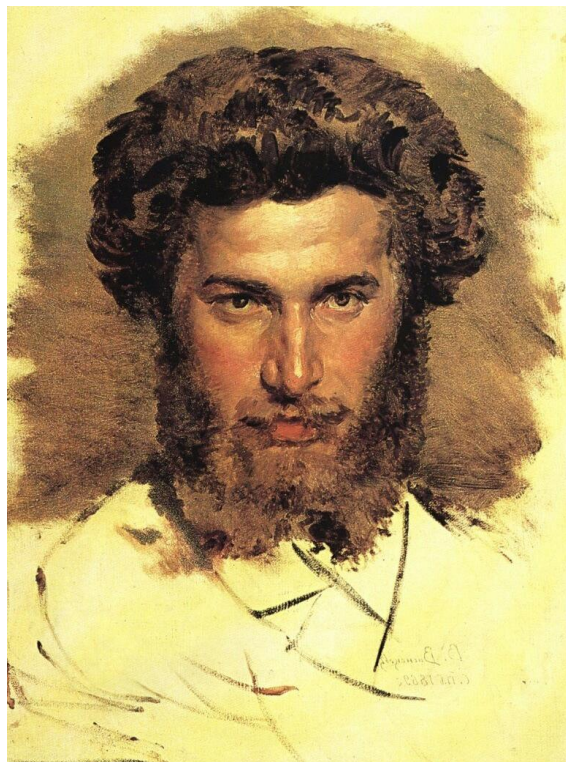




***Дочь Менделеева –
Любовь – была замужем за
поэтом А. Блоком.***



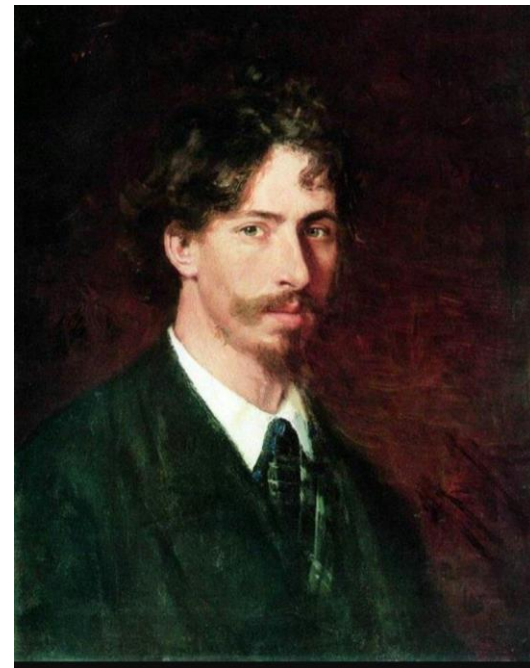
**СРЕДИ ХУДОЖНИКОВ НАИБОЛЕЕ БЛИЗКИМИ
ДРУЗЬЯМИ Д.И. МЕНДЕЛЕЕВА БЫЛИ:**



А.И. Куинджи



Н.А. Ярошенко



И.Е. Репин



В 1859 году Д.И.Менделеева направили за границу «для совершенствования в науках». Там он познакомился с молодыми русскими учеными:



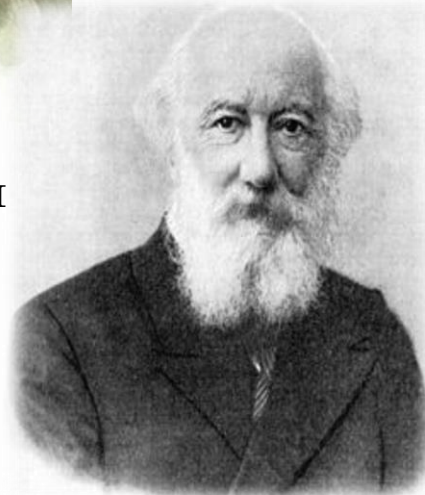
И.М.Сеченовым



А.И.Бородиным



А.М.Бутлеровым



Н.Н.Бекетовым

