



ClearLens

МАСКА СВАРЩИКА ХАМЕЛЕОН РУКОВОДСТВО ПОЛЬЗОВАТЕЛЯ



*Start Norma* АСФ 505  
*Start Comfort*

*Start Master* АСФ 605

*Start Optima* АСФ 615



*Start Argon* АСФ 705

*Start Carbon* АСФ 905

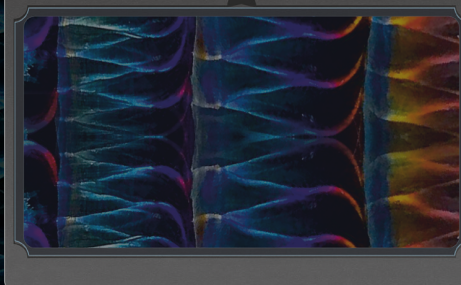
## ТЕХНИЧЕСКИЕ ХАРАКТЕРИСТИКИ АСФ **ClearLens® 2021**

	АСФ 505	АСФ 605	АСФ 615	АСФ 705	АСФ 905
Оптический класс светофильтра	1/1/1/2				
Размер картриджа	110x90x9 мм				
Размер смотрового окна	89x39 мм	96x39 мм	100x45 мм	100x53 мм	114x133x9 мм
Размер внешнего защитного стекла	115,2 x 104,0 мм				
Затемнение в светлом состоянии	DIN 3				
Степени затемнения	DIN 9-13		DIN 5-8/ 9-13		
Регулировка степени затемнения	Плавная				
Регулировка чувствительности	Плавная				
Регулировка времени задержки	Плавная				
Защита от УФ/ИК излучения	до 13 DIN				
Источник питания	Солнечная батарея, встроенный элемент питания	Солнечная батарея, сменный элемент питания			
Индикатор низкого заряда батареи	Нет				Есть
Количество сенсоров	2				4
Время срабатывания	1/30000				
Температура эксплуатации	от -5 до +55 °С				
Материал корпуса маски	Ударопрочный пластик				
Режим шлифовки	Нет				Есть (DIN3)

# ТЕХНОЛОГИЯ

# ClearLens® 2021

АСФ с ТЕХНОЛОГИЕЙ **ClearLens®**



Преимущества технологии ClearLens  
**Высокий оптический класс 1/1/1/2**  
**Высокая цветопередача**  
**Высокая светопропускаемость 3 DIN**

В конце 2020 года автоматические светофильтры линейки START были модернизированы, став новым поколением. Теперь маски укомплектованы АСФ с технологией ClearLens, что гарантирует повышенный уровень безопасности и комфорта при работе со сваркой.

ClearLens это - технология производства автоматических светофильтров, с использованием ЖК элементов с повышенными оптическими требованиями.

Именно качество ЖК элементов являющихся основополагающими для достижения наивысшей безопасности глаз сварщика. Высококачественные поляризационные фильтры позволяют достигать высокую цветопередачу, а так же максимальную светопропускаемость в выключенном состоянии светофильтра.

СВЕТЛЫЙ РЕЖИМ

**3.0** DIN

СВЕТОПРОНИЦАЕМОСТЬ



АСФ 505/605/615/705/905

## Стандартный АСФ

1/\*/\*/\*



Автоматические светофильтры иных производителей могут не отвечать заявленным стандартам оптического класса. Неравномерное затемнение, а так же зеленый оттенок изображения, не лучшим образом скажутся на комфорте и безопасности глаз сварщика.

СВЕТЛЫЙ РЕЖИМ

**4.0** DIN

СВЕТОПРОНИЦАЕМОСТЬ





**МАСКА СВАРЩИКА ХАМЕЛЕОН  
START NORMA С АСФ 505**

*Start Norma*



Светлое состояние **DIN 3**  
Регулировка затемнения **DIN 9-13**

Артикул: 51ST505

**МАСКА СВАРЩИКА ХАМЕЛЕОН  
START COMFORT С АСФ 505**

*Start Comfort*



Светлое состояние **DIN 3**  
Регулировка затемнения **DIN 9-13**

ЛАК ГЛЯНЕЦ

Артикул: 51ST505GB

51ST505R

51ST505B

51ST505S

**МАСКА СВАРЩИКА ХАМЕЛЕОН  
START MASTER С АСФ 605**

*Start Master*



Режим шлифовки  
Светлое состояние **DIN 3**  
Регулировка затемнения **DIN 9-13**

ЛАК ГЛЯНЕЦ

Артикул: 51ST605

51ST605B

51ST605R

**МАСКА СВАРЩИКА ХАМЕЛЕОН  
START ОПТИМА С АСФ 615**

*Start Optima*



Режим шлифовки  
Светлое состояние **DIN 3**  
Регулировка затемнения **DIN 9-13**

ЛАК ГЛЯНЕЦ

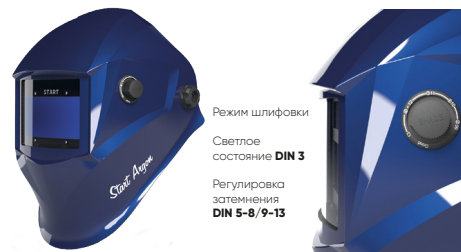
Артикул: 51ST615

51ST615B

51ST615R

**МАСКА СВАРЩИКА ХАМЕЛЕОН  
START ARGON С АСФ 705**

*Start Argon*



Режим шлифовки  
Светлое состояние **DIN 3**  
Регулировка затемнения **DIN 5-8/9-13**

ЛАК ГЛЯНЕЦ

Артикул: 51ST705

**МАСКА СВАРЩИКА ХАМЕЛЕОН  
START CARBON С АСФ 905**

*Start Carbon*

Артикул: 51ST905



**МАСКА СВАРЩИКА ХАМЕЛЕОН  
START MASTER В С АСФ 605**

Артикул: 51STD605



*Start Master B*

**МАСКА СВАРЩИКА ХАМЕЛЕОН  
START ОПТИМА S С АСФ 615**

Артикул: 51STD615



*Start Optima S*

**МАСКА СВАРЩИКА  
START BASIC**



**СВЕТОФИЛЬТР С3 DIN 9**  
Артикул: 51ST200D  
**СВЕТОФИЛЬТР С4 DIN 10**  
Артикул: 51ST200D4  
**СВЕТОФИЛЬТР С5 DIN 11**  
Артикул: 51ST200D5

**МАСКА СВАРЩИКА ХАМЕЛЕОН  
START CARBON FOCUS AIR С АСФ 905**

Артикул: 51STFA905

*Start Carbon*



**МАСКА СВАРЩИКА ХАМЕЛЕОН  
START MASTER R С АСФ 605**

Артикул: 51STD605



*Start Master R*

**МАСКА СВАРЩИКА ХАМЕЛЕОН  
START ОПТИМА R С АСФ 615**

Артикул: 51STD615



*Start Optima R*

## 1. МЕРЫ ПРЕДОСТОРОЖНОСТИ

**Настоящим заявляем, что средства защиты имеют декларацию о соответствии ЕАС ответственной требованиям ТР ТС 019/2011 «О безопасности средств индивидуальной защиты»**

При сварке брызги расплавленного металла разлетаются на значительные расстояния, что вызывает опасность получения ожога. Поэтому для защиты необходимо использовать сварочные маски.

Нарушение техники безопасности при проведении сварочных работ часто приводит к самым печальным последствиям – пожарам, взрывам и, как следствие, травмам и гибели людей.

### **ВНИМАНИЕ**

**ПЕРЕД ИСПОЛЬЗОВАНИЕМ СВАРОЧНОЙ МАСКИ ВНИМАТЕЛЬНО ОЗНАКОМЬТЕСЬ С ДАННОЙ ИНСТРУКЦИЕЙ.**

**ПЕРЕД ИСПОЛЬЗОВАНИЕМ СВАРОЧНОЙ МАСКИ УДАЛИТЕ ПЛЁНКИ С ЗАЩИТНЫХ СТЕКОЛ.**

- Данная маска не предназначена для газовой и лазерной сварки и резки.
- Никогда не кладите маску и светофильтр на горячую поверхность.
- Запрещается вскрывать светофильтр.
- Не погружайте светофильтр в воду.
- Храните маску и светофильтр в сухом, прохладном месте, когда маска не используется в течении длительного времени.
- Регулярно меняйте внешнее защитное стекло при налипании брызг расплавленного металла на поверхность.

## 2. МАРКИРОВКА

4/5-8/9-13 1/1/1/2 4/9-13 1/1/1/2

- 4 – Степень затемнения в открытом состоянии
- 5 – Минимальная степень затемнения в закрытом состоянии
- 9 – Минимальная степень затемнения в закрытом состоянии
- 13 – Максимальная степень затемнения в закрытом состоянии
- 1 – Оптический класс
- 1 – Класс рассеивания
- 1 – Класс однородности
- 2 – Класс угловой однородности

## 3. ТЕХНИЧЕСКОЕ ОБСЛУЖИВАНИЕ

Замена защитных стекол светофильтра выполняется при их повреждении (царапины, трещины, сколы). Продвиньте защелку к середине светофильтра, поднимите светофильтр и извлеките защитное стекло. Установите новое стекло обратно на место и защелкните светофильтр.

Замените внутреннее защитное стекло, если оно повреждено (царапины, трещины, сколы). Снимите поврежденное стекло концом пальца с помощью ниши, расположенной в нижнем краю смотрового окна. Зафиксируйте новое защитное стекло в обратном порядке.

Протирайте маску мягкой тканью. Регулярно очищайте рабочие поверхности светофильтра. Применение концентрированных моющих растворов не допускается. Датчики и солнечные батареи протирайте чистой мягкой тканью без ворса, смоченной этиловым спиртом. После чего протрите насухо мягкой тканью без ворса.

### **ВОЗМОЖНЫЕ НЕИСПРАВНОСТИ И МЕТОДЫ УСТРАНЕНИЯ**

• **Медленный отклик**  
Слишком низкая рабочая температура (Не используйте маску при температуре окружающей среды ниже  $-10^{\circ}\text{C}$ .)

• **Светофильтр не работает**  
Внешнее защитное стекло загрязнено (Замените его на новое.) Оптические датчики загрязнены или заблокированы (Очистите поверхность датчиков, выведите из режима шлифовки «GRIND» – в АСФ 605, АСФ 615, АСФ 705, АСФ 905)

Слишком низкий ток сварки (Установите высокую чувствительность светофильтра.)

Проверьте элементы питания, убедитесь, что они в хорошем состоянии и вставлены правильно, также проверьте контактные поверхности и при необходимости прочистите их (АСФ 605, АСФ 615, АСФ 705, АСФ 905).

### **Питание.**

Для замены элементов питания (АСФ 605, АСФ 615, АСФ 705, АСФ 905) используйте новые однотипные литиевые элементы. Проверьте дату выпуска и дату, до которой следует использовать данный элемент питания. Обратите внимание, что если на элементе стоит только одна дата, то это окончательная дата использования элемента, а не дата изготовления.

### **ВНИМАНИЕ ЗАПРЕЩЕНО**

**Когда горит красный светодиод на внутренней стороне АСФ 605, АСФ 615, АСФ 705, АСФ 905 замените элемент питания. Без производства данного действия продолжать работу ЗАПРЕЩЕНО!**

## 4. НАСТРОЙКА

### **НАГОЛОВНИК START ДЛЯ МАСКИ СВАРЩИКА**

Схема сборки наголовника и его настройка под индивидуальные параметры



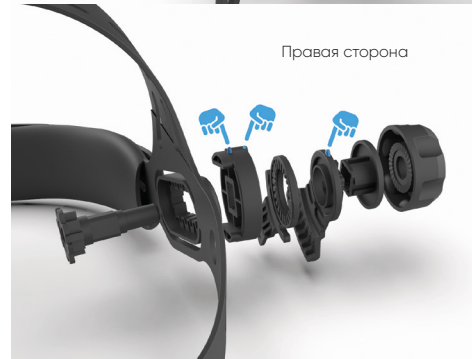
Мягкий затылочный обтюратор

### **Последовательность сборки наголовника**

Левая сторона



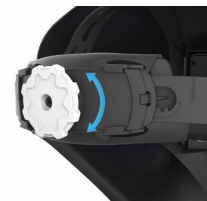
Правая сторона



Регулировка ляжки для обхвата головы



Трех ступенчатая регулировка расстояния от глаз до светофильтра



Плавная регулировка обхвата головы



Регулировка наклона для смены угла обзора

## 5. РЕГУЛИРОВКИ СВЕТОФИЛЬТРА

### **5.1 РЕГУЛИРОВКА ВРЕМЕНИ ЗАДЕРЖКИ**

Светофильтр автоматически возвращается в светлое состояние по окончании сварки. Регулирование времени задержки может исключить преждевременное открытие по окончании сварки, когда дуги уже нет, но раскаленный металл еще ярко светится, а также для предотвращения «мигания» светофильтра при кратковременных паузах. Задержка может быть короткой (Min) и длинной (Max). Плавная регулировка осуществляется с помощью ручки, (см. рис. 1) расположенной на внутренней стороне светофильтра. Короткая задержка подходит для точечной сварки, длинная задержка для сварки с большой силой тока. Длинная задержка также подходит для TIG сварки на малых токах, TIG/MIG/MAG сварки в импульсном режиме.

### **ГАРАНТИЙНЫЕ ОБЯЗАТЕЛЬСТВА**

1. Гарантия распространяется при условии соблюдения требования по эксплуатации.
2. Гарантия не распространяется на маски:
  - имеющие повреждения, вызванные различными внешними воздействиями, а так же проникновение внутрь изделия посторонних предметов (насекомых, животных, пыли, жидкости).
  - подвергавшиеся вскрытию, ремонту или модификации вне уполномоченной сервисной мастерской.
3. Внешние и внутренние защитные стекла относятся к расходным частям и не подлежат гарантии, так как служат для обеспечения эффективной работы основного элемента.

### **ВНИМАНИЕ Срок гарантии 12 месяцев со дня даты продажи**

### **ГАРАНТИЙНЫЙ ТАЛОН**

Модель	Серийный номер
Дата продажи «___» _____ 20__ г.	
Организация	
Адрес	
Подпись покупателя	
Подпись продавца	м.п.

## 5.2 РЕГУЛИРОВКА ЧУВСТВИТЕЛЬНОСТИ

Чувствительность может быть «Hi» (высокая) или «Low» (низкая). Плавная регулировка осуществляется с помощью ручки (см. рис 2). Средневысокая чувствительность рекомендуется для большинства областей применения. Максимальная чувствительность подходит для сварки с малой силой тока, TIG и других областей применения. При работе на солнце, в ярко освещенном помещении или рядом с другим сварщиком необходимо поставить ручку регулятора «Чувствительность» в положение «Low» (низкая). Чтобы получить оптимальный эффект, рекомендуется сначала установить высокую чувствительность, а затем постепенно уменьшать до такого уровня, когда светофильтр начнет реагировать только на сварочную дугу, а не на окружающее освещение (солнце, яркое освещение в помещении, дуга другого сварщика и т.д.). Если регулятор чувствительности стоит в положении «Hi», то светофильтр блокируется в темном состоянии.



Рис. 1

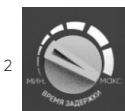


Рис. 2

### **5.3 Выбор диапазона затемнения (АСФ 705, АСФ 905)**

Переключите регулятор в нужный вам диапазон затемнения в АСФ 605/615 (см рис. 3), в АСФ 705 (см рис. 4), в АСФ 905 (см рис. 5).

### **5.4 Режим GRIND «шлифовка/резка» (АСФ 605, АСФ 615, АСФ 705, АСФ 905).**

Режим шлифовки GRIND используется при обработке металла абразивными и шлифовальными кругами. В данном положении светофильтр выключается. Переключите регулятор в положение «GRIND» на внешнем регуляторе в АСФ 605/615 (см рис. 3), в АСФ 705 (см рис. 4), и внутреннем регуляторе в АСФ 905 (см рис.5).



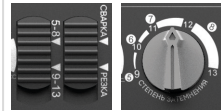
Рис. 3



Рис. 4



Рис. 5



**Изготовитель:** ИП Хасанова А.Ш. РТ, Зеленодольский р-он, с. Осиново,  
территория Промышленная площадка Индустриальный парк М7, зд. 14,  
тел: 8 (843) 5005789

