

# Инструкция по установке и руководство по эксплуатации

## WiFi-модуль

Модель: MA-WK

Большое спасибо за покупку нашего продукта. Перед использованием устройства, внимательно прочтите это руководство и сохраните его для использования в будущем.

### МЕРЫ ПРЕДОСТОРОЖНОСТИ

- Перед установкой устройства внимательно прочтите правила техники безопасности.
- Ниже перечислены важные правила безопасности, которые необходимо соблюдать.
- Убедитесь, что во время пробного пуска и после завершения установки все работает корректно, затем передайте руководство пользователю.

- Значение отметок:

	<b>Предупреждение</b>	Неправильное обращение может привести к смерти или серьезным травмам.
	<b>Осторожно</b>	Неправильное обращение может привести к травмам или материальному ущербу.

#### Предупреждение

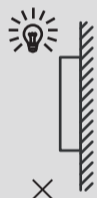
Доверьте установку устройства профессионалам.  
Монтаж неквалифицированным персоналом может привести к неправильной установке, поражению электрическим током или возгоранию.  
Строго следуйте этому руководству.  
Неправильная установка может привести к поражению электрическим током или возгоранию.  
Монтаж/демонтаж должен выполняться профессионалами.  
Неправильная установка может привести к поражению электрическим током или возгоранию.  
Не разбирайте кондиционер самостоятельно.  
Повреждение оборудования может вызвать ненормальную работу или нагрев, что может привести к возгоранию.

#### ОСТОРОЖНО

Не устанавливайте блок в месте, подверженном утечке горючих газов.  
При утечке горючих газов вокруг комплекта Wi-Fi может возникнуть возгорание.

Используйте только рекомендованный кабель.  
В противном случае может произойти нагревание провода, которое может повлечь за собой возгорание и пожар.

Не размещайте Wi-Fi-модуль рядом с лампами, чтобы не нарушить беспроводной сигнал Wi-Fi-модуля. (см. Рисунок справа)



### ДРУГИЕ МЕРЫ ПРЕДОСТОРОЖНОСТИ

#### 1. Место установки

Не устанавливайте блок в местах с большим количеством масла, пара, сероводорода. В противном случае изделие может выйти из строя.

#### 2. Подготовка перед установкой

- 1) Пожалуйста, проверьте комплектацию.

No.	Наименование	Кол.	Примечание
1	Wifi-модуль	1	
2	Двухсторонний скотч	2	
3	Крепежный винт	3	M4X20
4	Инструкция	1	
5	Соединительный кабель	1	1м
6	Пластиковый дюбель	3	Для монтажа на стене

#### 2) Дополнительно

No.	Name	Кол.(встроен в стену)	Спецификация (только для справки)	Примечание
1	Кабель канал	1		
2	Электрический щит	1		

#### 3. Примечание к установке wifi-модуля:

- 1) WiFi-модуль должен быть установлен специалистом.
- 2) Устанавливайте в месте, свободном от электромагнитных помех.
- 3) Электропитание WiFi-модуля - цепь низкого напряжения. Никогда не подключайте его к стандартной сети электропитания 220 В /380 В и не прокладывайте его кабель рядом с высоковольтными кабелями.
- 4) Не пытайтесь удлинить соединительный кабель, разрезая его.
- 5) После завершения подключения не используйте мегаомметр для проверки изоляции сигнального провода.
- 6) Если между WiFi-модулем и беспроводным маршрутизатором есть стена, могут возникнуть проблемы со связью.
- 7) Если WiFi-модуль прикреплен к стальной конструкции, такой как балка, внутренние шкафы из стальных листов и т. д., Могут возникнуть проблемы со связью.

#### 4. Дата производства:

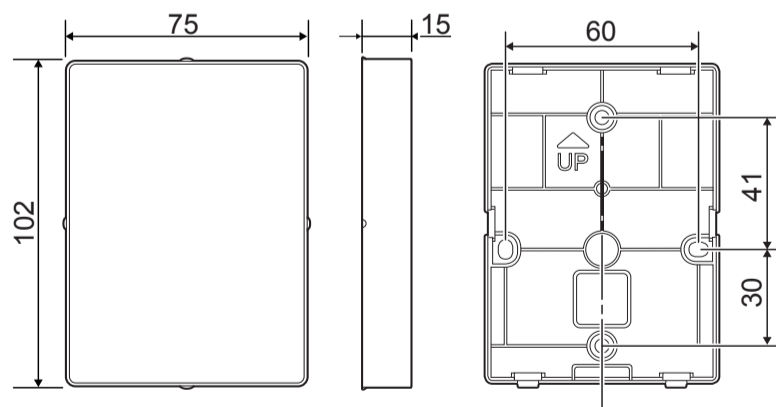
По вопросам загрузки программного обеспечения и настройки подключения обращайтесь к дилеру. Поддержка и обновление программного обеспечения будет осуществляться в течение 8 лет с момента изготовления через технологию загрузки OTA (Over-The-Air).  
Пожалуйста, свяжитесь с авторизованным дилером в вашем регионе для получения подробной информации.

#### ОСТОРОЖНО

1. WiFi модуль настроен по умолчанию с заводскими настройками.
2. WiFi модуль поддерживает подключение проводного пульта. Используйте только WDC-86E/KD.
3. При креплении модуля Wi-Fi двухсторонним скотчем высота его установки от пола должна быть менее 2 метров.

## ПОРЯДОК УСТАНОВКИ И НАСТРОЙКИ СЕТИ

### 1. Размеры



### 2. Электромонтаж и установка

#### 2.1 Кабель

- Соединительный кабель имеет два различных типа подключения. Терминал "А" имеет соединительный разъем, а терминал "В" имеет 2-х жильный провод для подключения к клеммам.

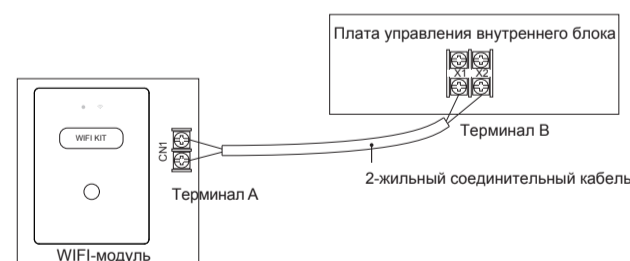


Терминал А

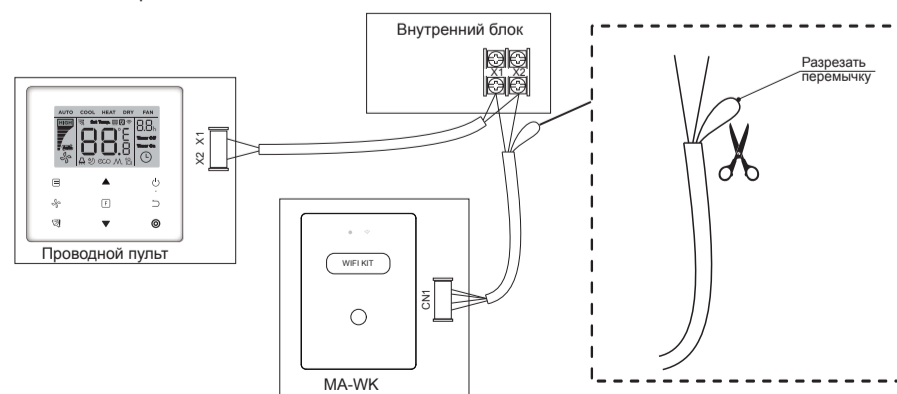


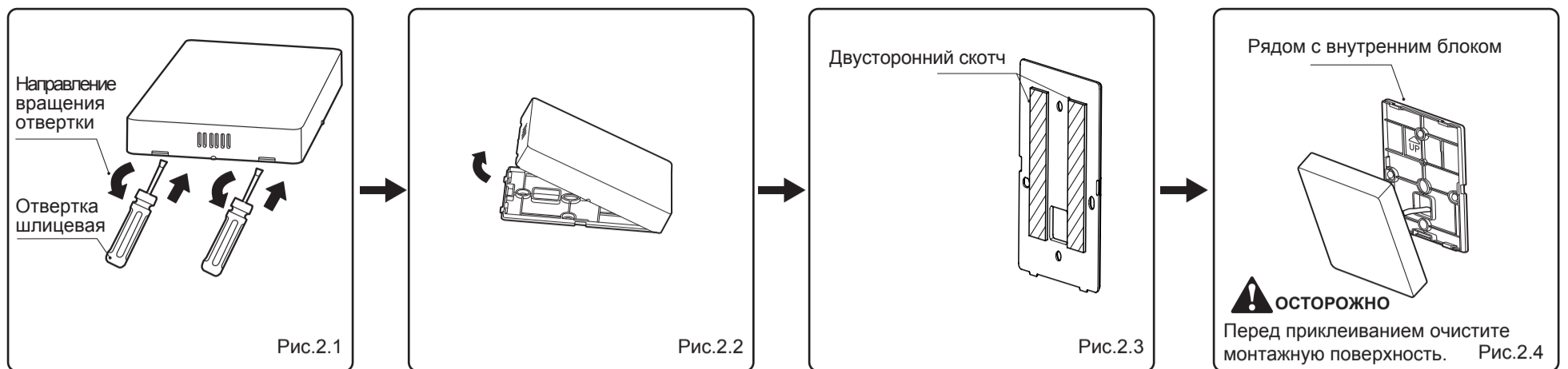
Терминал В

- Соедините терминал А на Wi-Fi модуле и терминал В с клеммами X1X2 на плате внутреннего блока (см. рисунок ниже).

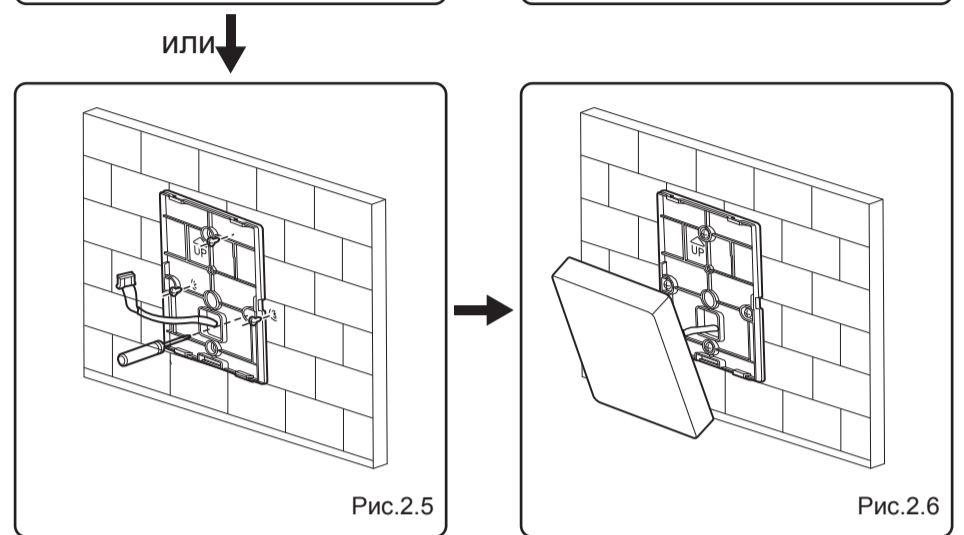


- Если одновременно используется проводной пульт (WDC-86E/KD) и модуль Wi-Fi MA-WK, которые подключены к клеммам X1X2, необходимо перерезать перемычку на комплектном соединительном кабеле Wi-Fi модуля как показано на рисунке ниже. Концы кабеля заизолировать.





- 1) Используйте отвертку с прямой головкой, чтобы вставить ее в положение изгиба в нижней части модуля, и поверните отвертку, чтобы снять заднюю крышку. (Обратите внимание на направление вращения, иначе вы можете повредить заднюю крышку!) (Рис. 2.1)
- 2) Приклейте двусторонний скотч к задней крышке. (Рис.2.3)
- 3) Пропустите клемму А соединительного кабеля через отверстие для проводки в задней крышке Wi-Fi-модуля и закрепите заднюю крышку Wi-Fi-модуля рядом с внутренним блоком. Очистите монтажную поверхность перед приклеиванием (рис. 2.4).
- 4) Или отрегулируйте два пластиковых винта от Wi-Fi модуля до стены. Убедитесь что стена ровная при установке Wi-Fi модуля на шурупы. (Рис. 2.5)
- 5) Наденьте переднюю крышку wi-fi-модуля на заднюю крышку, совместив сначала нижние пряжки, как показано на рисунке (Рис.2.4 / Рис.2.6).



- Правильно установите заднюю крышку и надежно закрепите переднюю, иначе передняя крышка упадет. (Рис.2.7)

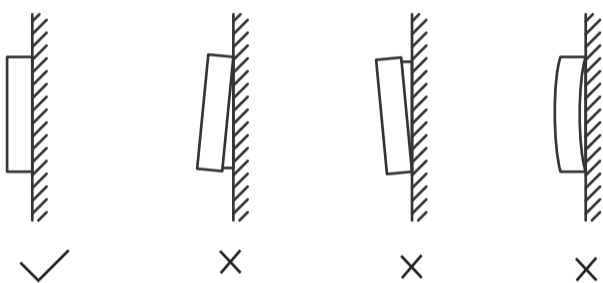


Рис.2.7

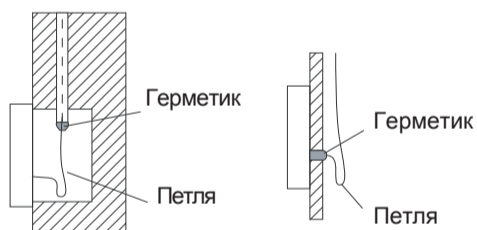


Рис.2.8



#### ⚠ ПРЕДУПРЕЖДЕНИЕ

Избегайте попадания воды, создайте петлевой провис кабеля и используйте замаску для герметизации соединений проводов во время монтажа проводки.

### 3. Настройка сети

#### 3.1 Рекомендации по созданию сети для бытовой техники

Wi-Fi-модуль реализует интеллектуальное управление с помощью встроенных процессора и приемника, который принимает управляющие сигналы от приложения.

- Перед подключением WLAN проверьте, активен ли роутер, и убедитесь, что модуль Wi-Fi подключен к беспроводному сигналу.
- Во время настройки значок «» мигает, указывая на то, что идет установка. После завершения процесса подключения значок «» будет постоянно гореть.

#### ① Загрузите приложение MSmartLife

Отсканируйте QR код или найдите приложение "MSmartLife" в Google play (Android устройства) или App Store (iOS устройства) для загрузки приложения.



#### ② Зарегистрируйтесь или войдите в аккаунт

Откройте приложение и создайте учетную запись пользователя, если она у вас уже есть, просто войдите в систему.

#### ③ Добавьте устройство

Нажмите "+" чтобы добавить устройство в учетную запись MsmartLife аккаунт.

#### ④ Следуйте инструкции из приложения

#### ⑤ Подождите, пока подключится устройство, и нажмите «Конечно».

#### ⚠ ПРЕДУПРЕЖДЕНИЕ

При подключении модуля к сети, убедитесь, что телефон находится как можно ближе к модулю.

Wi-Fi модули поддерживают связь с роутером в диапазоне 2,4 ГГц.

Использование специальных символов (знаков препинания, пробелов и т. Д.) в имени сети WLAN не рекомендуется.

Рекомендуется подключать не более 10 устройств к одному роутеру, чтобы на бытовую технику не влиял слабый или нестабильный сетевой сигнал.

Если название роутера или пароль беспроводной сети WLAN изменен, очистите все настройки и настройте подключение устройства заново.

Приложения может измениться при обновлении версии, и новая версия может отличаться от описания в данной инструкции

#### 3.2 Требования WI-FI

Диапазон частот передачи WIFI: 2.400 ~ 2.4835 GHz  
EIRP не более 20dbm.

### 4. Декларация соответствия

Настоящим компания GD Midea Heating & Ventilating Equipment Co., Ltd. заявляет, что этот WIFI-модуль соответствует основным требованиям и другим соответствующим положениям Директивы RE 2014/53 / EU. Копию полного текста можно получить у официального дилера.

mdvrus.ru