



426028, Россия, г. Ижевск,
ул. Пойма, 25, ООО "ГАЛЕОН".
тел. (3412) 50-59-32, 50-69-11
www.akvilon-izh.ru
info@akvilon-izh.ru



АКВИЛОН[®]
МЕБЕЛЬ С ПЕРВОЙ БУКВЫ

Чарли-22 Шкаф

Индекс: Ч 04.01.01

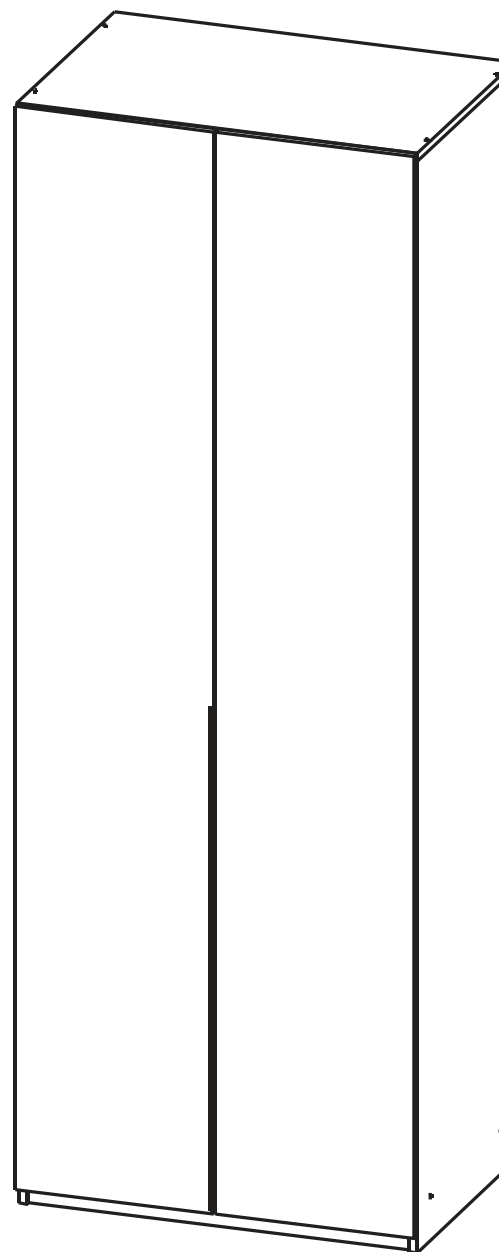
ГАБАРИТЫ:

Ширина- 800мм

Глубина -550мм

Высота - 2205мм

Внимание! Рекомендуем для сборки данного изделия
обратиться к опытному сборщику мебели!
Перед началом сборки внимательно ознакомьтесь с инструкцией.



**Претензии по качеству принимаются при наличии
упаковочных ярлыков!!!**

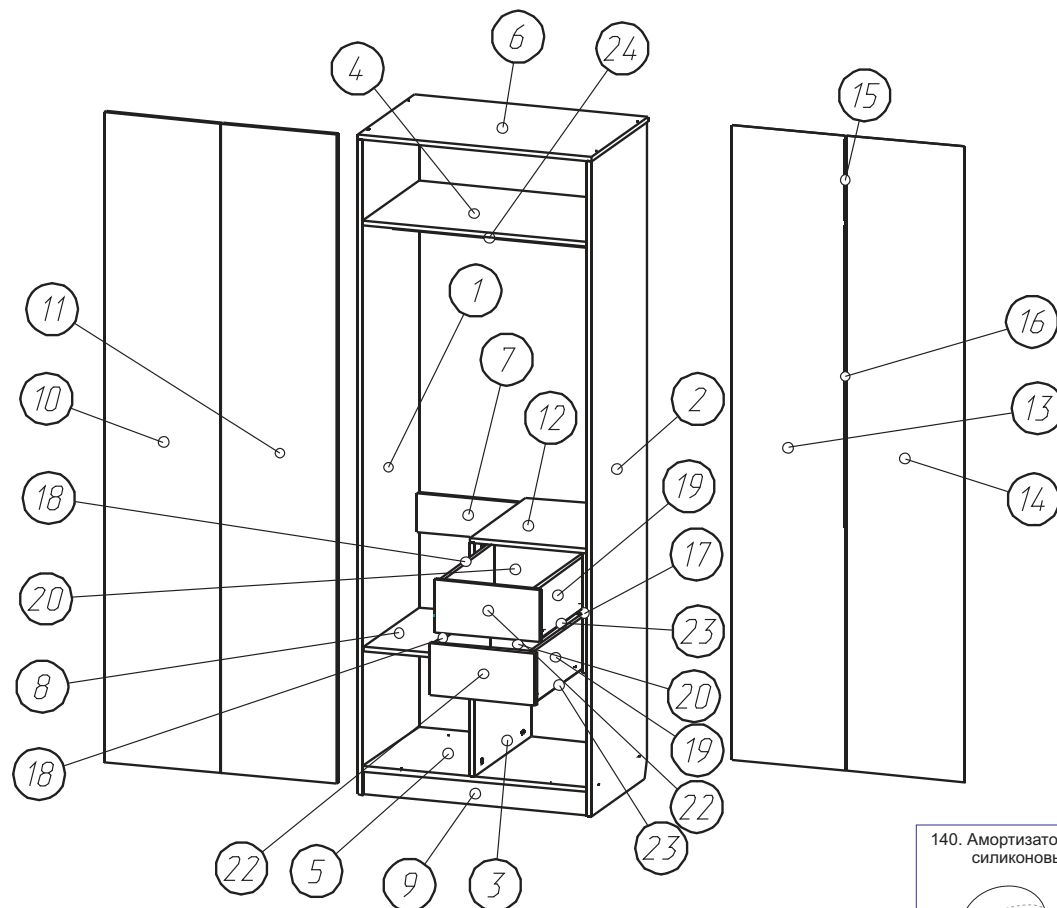
Изготовитель оставляет за собой право вносить
незначительные изменения.

Продукция изготовлена в соответствии с ГОСТ 16371-2014
"Мебель. Общие технические условия."

Сборку изделия производить согласно данной инструкции.

Сборочные элементы

№	Наименование	Размер	Кол-во
1,2	Бок лев. Бок пр.	2184x530	2
3	Перегородка	780x530	1
4	Щит	766x530	1
5	Дно	766x530	1
6	Крыша	800x530	1
7	Фронтальная	367x128	1
8	Полка	365x520	1
9	Цоколь	766x80	2
10,11	Фасад	2164x397	2
12	Крышка	400x530	1
13	3.стенка(ДВП)	2116x388	1
14	3.стенка(ДВП)	2116x404	1
15	Соединительный профиль	270	1
16	Соединительный профиль	1006	1
17	Щит вертикальный	400x528	1
18,19	Боковина ящика лев/пр.	500x170	2
20	Зад.ст.ящика	309x170	2
21	Фальш-панель ящика	309x140	2
22	Фасад ящика	174x361	2
23	Дно ящика (ДВП)	339x498	2
24	Штанга	760	1



Крепёжная фурнитура:

140. Амортизатор силиконовый		1 шт.
------------------------------	--	-------

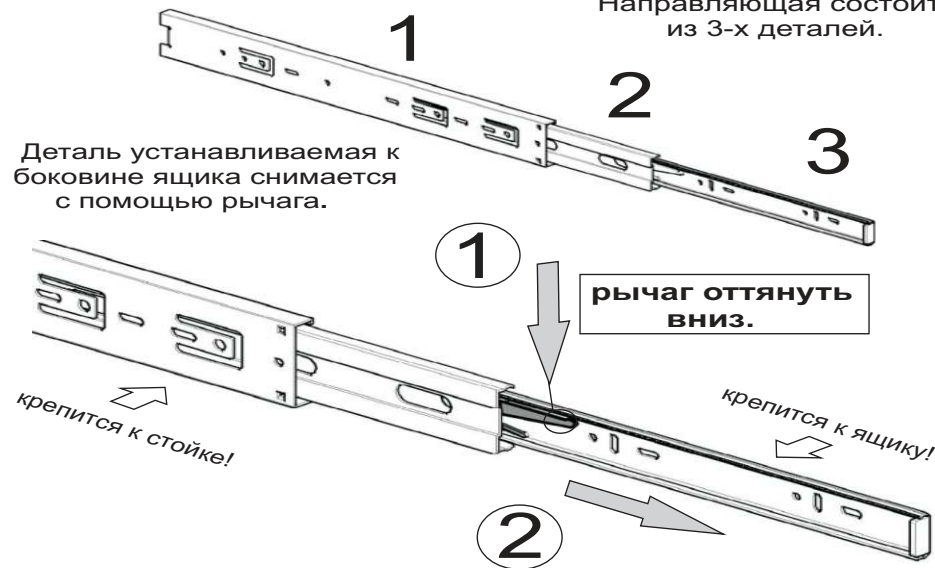
51. Винт-конфирмат. 28 шт.	8. Дюбель. 2 шт.	55. Заглушка эксцентрика. 10 шт.	52. Заглушка конфирмата. 14 шт.	87. Ключ. 1 шт.	59. Петля накладная. 8 шт.	6. Навес. 2 шт.
72. Полко-держатель. 4 шт.	62. Ручка торцевая. 1 шт.	65. Саморез 3,5x16. 118 шт.	67. Саморез 3x30. 4 шт.	64. Саморез 4x40. 2 шт.	97. Скрепка для задней стенки. 5 шт.	58. Футорка 5x10. 16 шт.
53. Эксцентрик. 10 шт.	54. Дюбель эксцентрика. 10 шт.	109. Держатель штанги. 2 шт.	67 Шурупы 3x20мм 8 шт.	73. Подпятник. 4 шт.	3. Винт М6x25. 8 шт.	83. Направляющие 450 мм. 2 компл.

Изображение схематичное, носит информативный характер.

1

Направляющая состоит из 3-х деталей.

Деталь устанавливаемая к боковине ящика снимается с помощью рычага.



рычаг оттянуть ВНИЗ.

крепится к стойке!

крепится к ящику!

Допускается небольшое несоответствие кернения в связи с разными производителями направляющих.

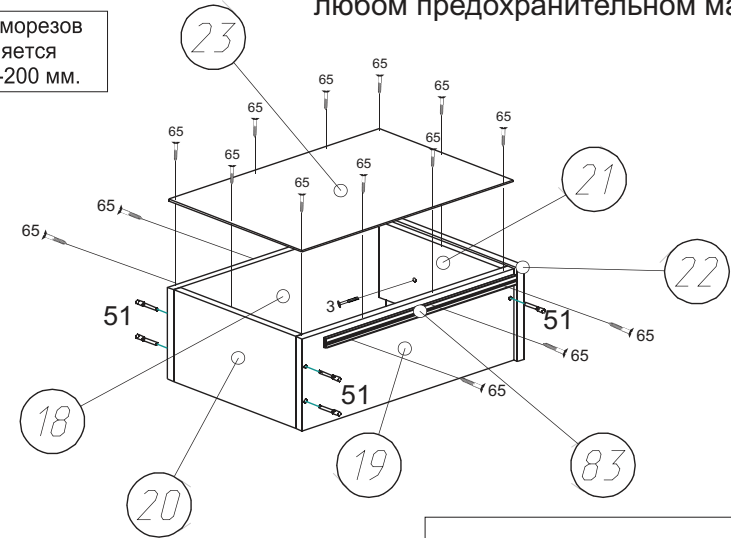
деталь 3 аккуратно вытянуть.

2

Перед установкой дно ящика выровнять диагональ корпуса.

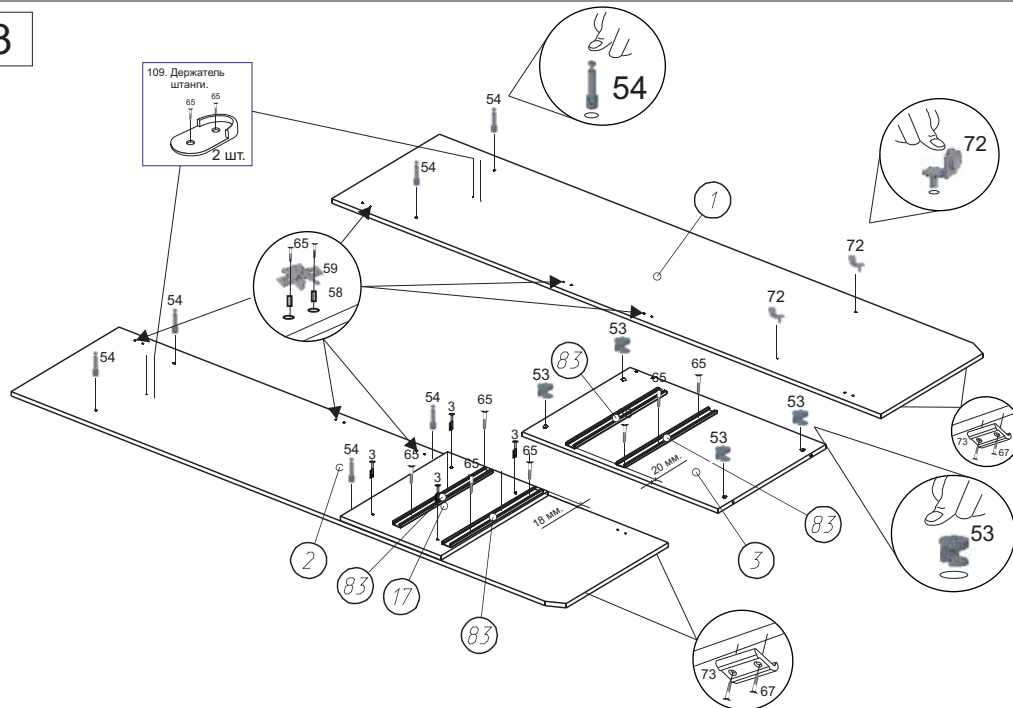
Во избежание потертостей деталей монтаж фурнитуры производить на любом предохранительном материале

Установка саморезов осуществляется с шагом 150-200 мм.



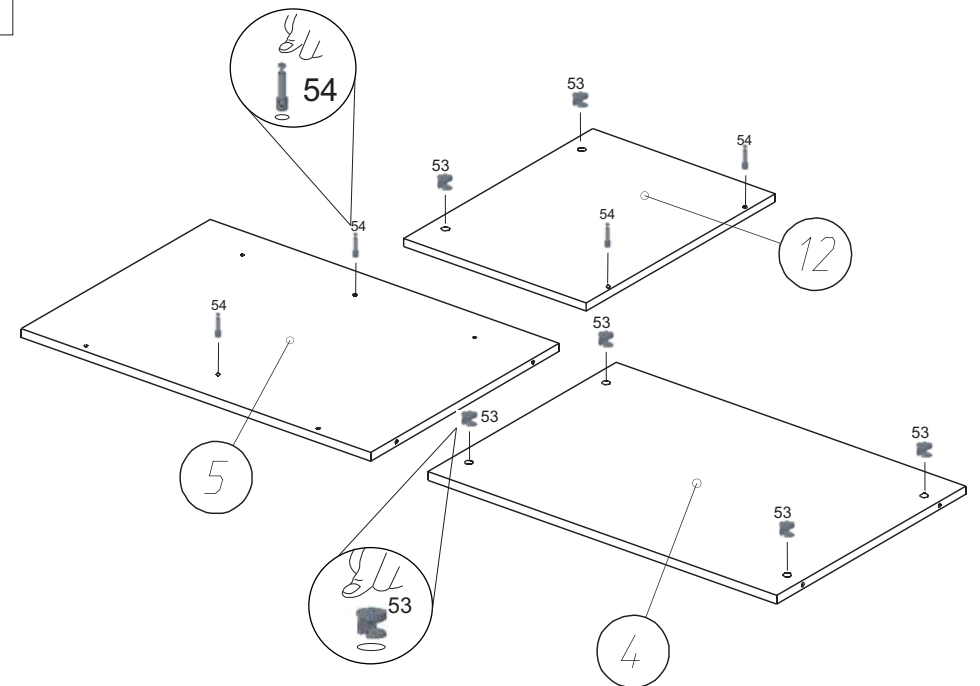
В изделии 2 ящика. Повторить сборку ещё 1 раз.

3

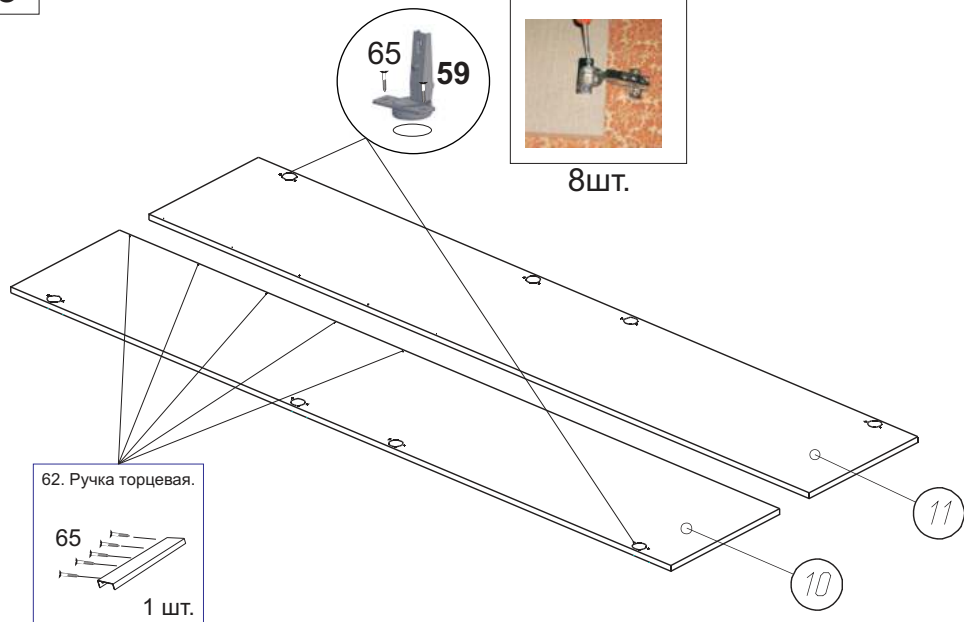


109. Держатель шапки.
2 шт.

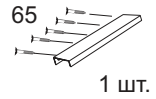
4



5

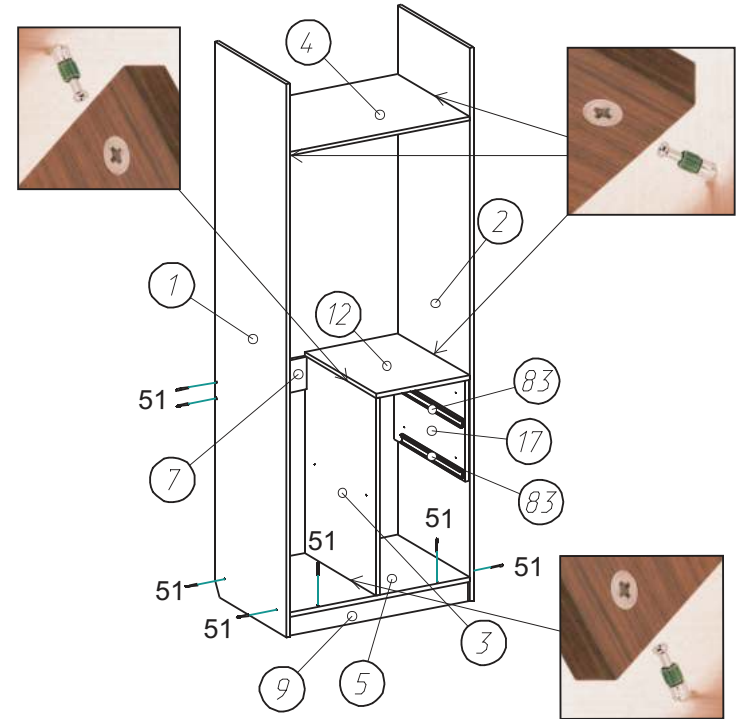


62. Ручка торцевая.

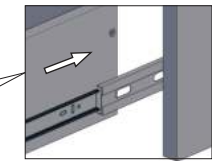
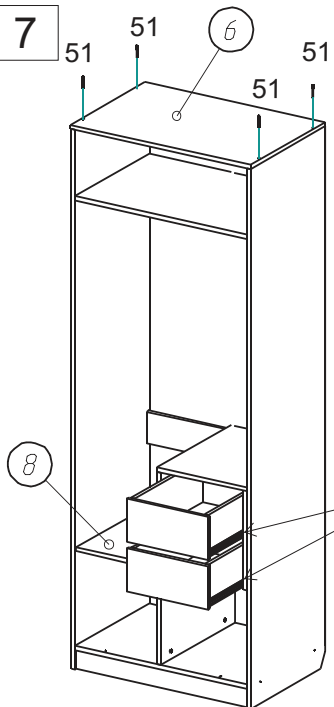


Устанавливается на одну на выбор дверь.

6

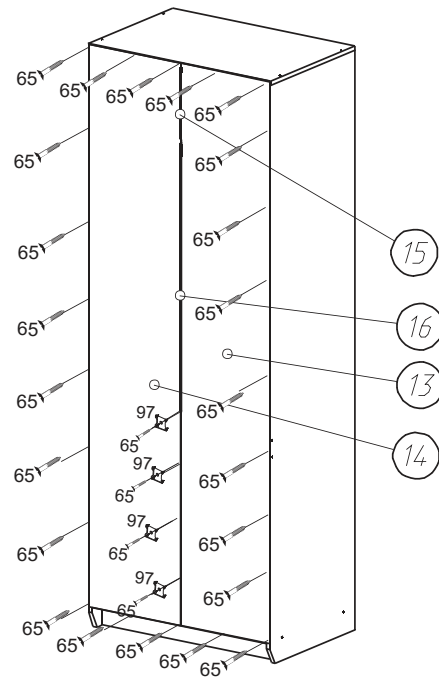


7

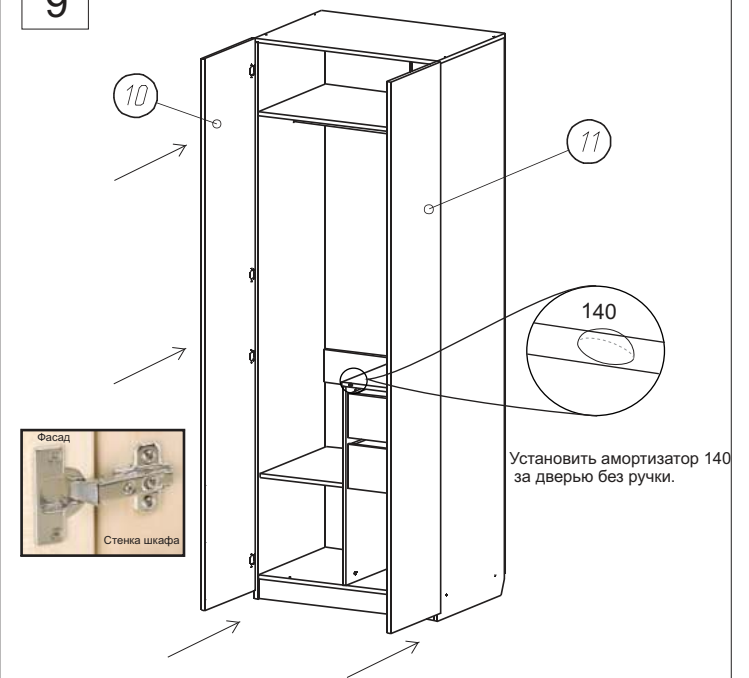


Ящики задвинуть до упора.

8



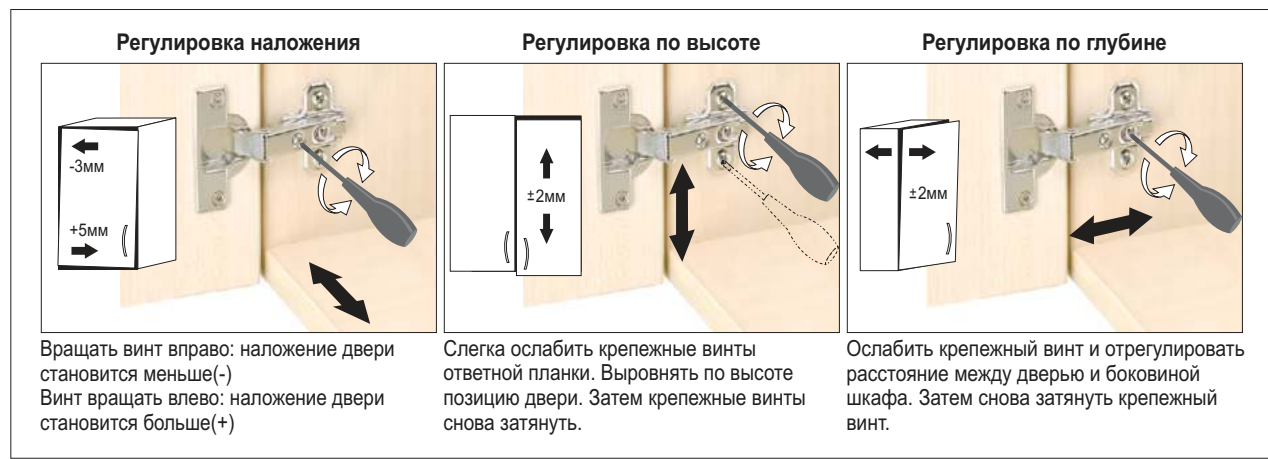
9



Установить амортизатор 140 за дверь без ручки.

**После окончания сборки во всех видимых местах
установить заглушку 52,55**

**После сборки изделия и установки на место при необходимости
отрегулировать фасады.**



Рекомендации и предостережения при сборке мебели:

1. Сборку мебели необходимо производить на ровной, чистой и твердой поверхности;
2. Во избежание повреждения поверхности деталей мебели рекомендуется на месте сборки положить мягкую толстую ткань или гофрокартон от упаковки.
3. Сборку можно производить непосредственно на месте установки мебельного изделия, так как изделие собирается в вертикальном положении (стоя) и не требует много места для сборки;
4. Перед началом сборки внимательно ознакомьтесь с инструкцией по сборке;
5. Обязательно следуйте установленной последовательности в инструкции (1 , 2 , 3 , и т. д.) для более качественного результата сборки.

Инструкция по сборке представляет собой логическую последовательность

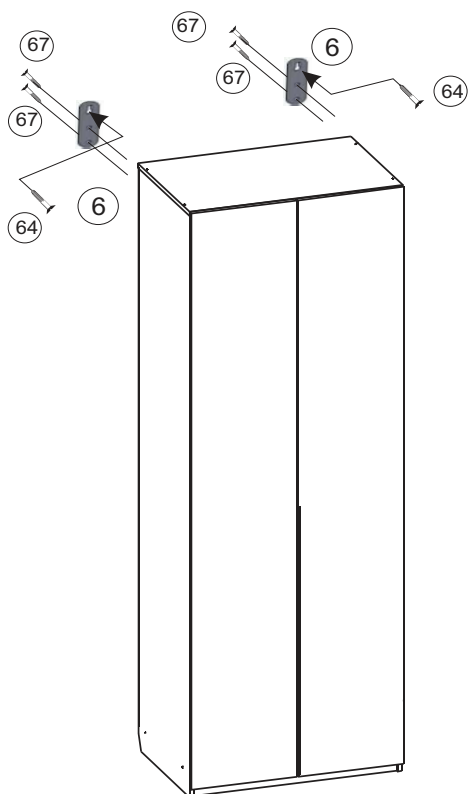
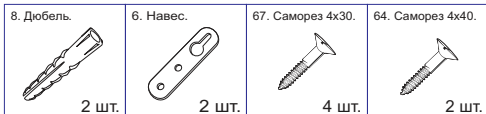
действий с помощью которой без труда можно собрать мебельное изделие в домашних условиях.

Что необходимо для сборки:

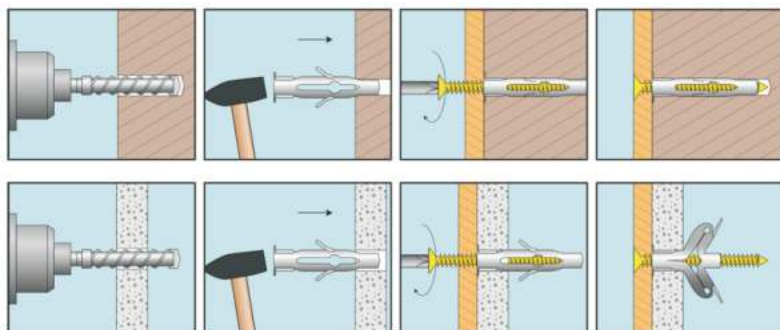
Отвёртка:

- крестовая PZ 2

Внимание!
Предусмотрено крепление к стене!
Навес 6 закрепить к стойкам
сзади на саморез 67,
и закрепить к стене на саморез 64



Установка дюбеля:



Рекомендации по эксплуатации и уходу за мебелью:

- мебель эксплуатировать в проветриваемом, сухом помещении,
- не устанавливать вплотную к отопительным приборам,
- не ставить на поверхность горячие предметы,
- не ставить под прямые солнечные лучи, так как под их воздействием может измениться цвет лицевых поверхностей изделия,
- лицевые поверхности оберегать от механических повреждений, от попадания растворителей, щелочей, кислот и воды. (если такое произошло, незамедлительно протереть мягкой и быстро впитывающей тканью!)

- чистку поверхностей из ЛДСП производить сухой или пропитанной специальным средством мягкой тканью (фланель, сукно, плюш, миткаль и т.п.)
- для чистки стеклянных поверхностей используются специальные средства (предназначенные для стеклянных поверхностей!).
- поверхность из ЛДВП (задняя спинка изделия, дно ящиков) производить только сухой мягкой тканью.
- запрещено использовать в качестве чистящих средств, растворители, соду и средства, содержащие абразивные материалы,
- в мебели, имеющей крепление болтами, винтами, шурупами, при ослаблении соединений необходимо их периодически подтягивать!

Гарантийный срок эксплуатации 24 месяца.