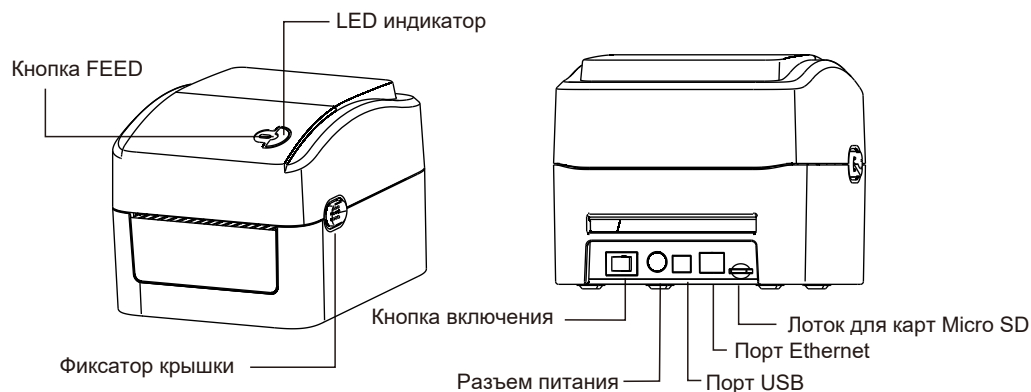


## Инструкция

### Термопринтер Xprinter XP-420B



**Примечание:** Наличие тех или иных интерфейсов может отличаться в зависимости от ревизии устройства.

### Установка принтера

1. Установите принтер на ровной, устойчивой поверхности. Убедитесь, что кнопка питания находится в состоянии ВЫКЛ.
2. Подключите устройство комплектным проводом к USB порту компьютера.

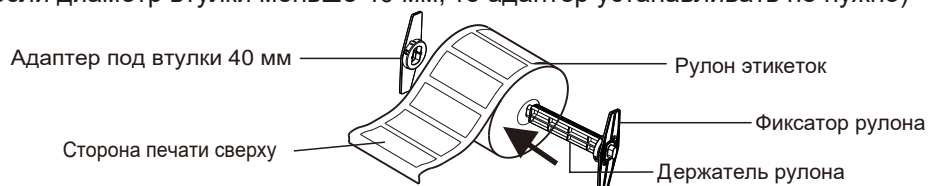
3. Вставьте шнур питания в соответствующий разъем на задней панели принтера. Затем подключите блок питания в электросеть.



**Примечание:** Перед подключением принтера в сеть убедитесь, что кнопка питания принтера находится в состоянии ВЫКЛ.

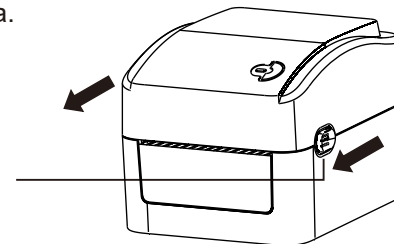
### Установка ленты

1. Установите в рулон адаптер под втулки 40 мм и зафиксируйте на держателе. (если диаметр втулки меньше 40 мм, то адаптер устанавливать не нужно)



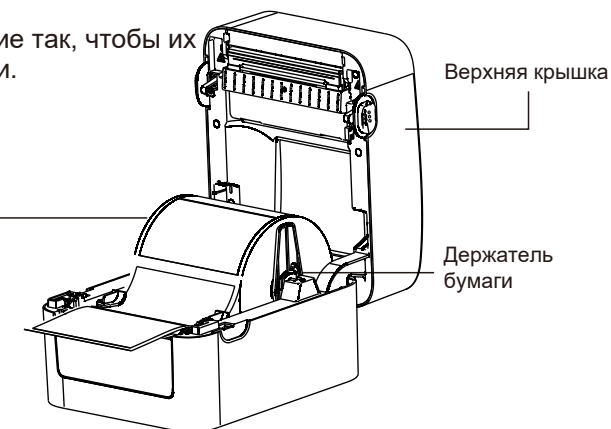
2. Нажмите на фиксатор верхней крышки и поднимите крышку до упора.

Фиксатор крышки

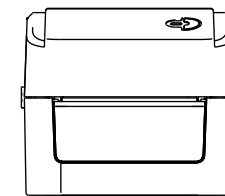


3. Расположите рулон бумаги на держателе.
4. Подайте бумагу стороной для печати вверх через направляющие для этикеток и протяните над опорным валиком.
5. Отрегулируйте направляющие так, чтобы их края едва касались края бумаги.

Регулятор направляющих



6. Закройте верхнюю крышку до характерного щелчка.
7. Запустите "Diagnostic Tool" для выбора типа датчика и откалибруйте. (подробнее на следующей странице).



### Примечание:

1. Калибровка датчика зазора/черной метки, необходима при каждой замене бумаги.
2. Для качественной печати, верхняя крышка должна быть надежно закрыта.

### Функции кнопок

#### (1)FEED

Когда принтер будет готов, нажмите кнопку **FEED** для подачи бумаги к началу этикетки.


#### (2)PAUSE

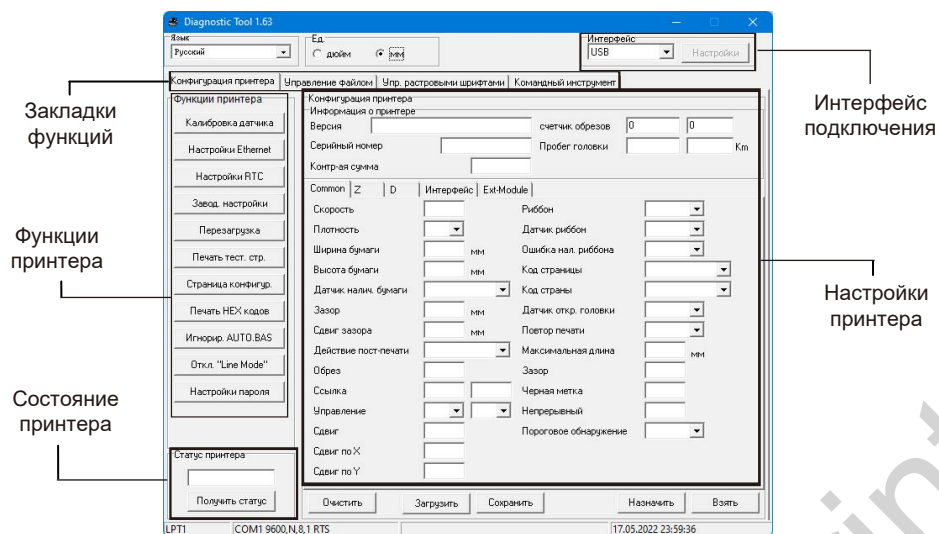
В процессе печати, нажмите на кнопку **PAUSE** для приостановки (когда принтер находится в режиме паузы, LED индикатор будет мигать синим цветом). Нажмите еще раз, для продолжения печати.

## Программа "Diagnostic Tool"

Это набор инструментов, который позволяет просматривать настройки и состояние принтера; изменять настройки; загружать графику, шрифты и обновлять прошивку, создавать шрифты для принтера и отправлять дополнительные команды. С помощью **Diagnostic Tool** можно также выявлять и устранять ошибки принтера.

### Начало работы с Diagnostic Tool

- (1) Дважды кликните по иконке Diagnostic Tool  Diagnostic Tool.exe для запуска.
- (2) Diagnostic Tool включает в себя четыре основные функции.



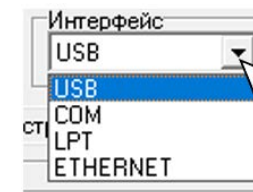
### (3) Описание функций принтера.

Функция	Описание
Калибровка датчика	Калибровка датчиков зазора/черной метки
Настройки Ethernet	Настройка IP-адреса, маски подсети, шлюза для Ethernet
Настройки RTC	Синхронизация времени ПК с принтером
Завод. настройки	Сброс и восстановление принтера до заводских настроек
Перезагрузка	Перезагрузка принтера
Печать тест. стр.	Напечатать тестовую страницу
Страница конфигур.	Напечатать страницу с данными текущих настроек принтера
Печать HEX кодов	Активация режима "Дамп"
Игнорир. AUTO.BAS	Игнорировать загруженную программу AUTO.BAS
Откл. "Line Mode"	Выйти из линейного режима
Настройки пароля	Настройка пароля программы Diagnostic Tool

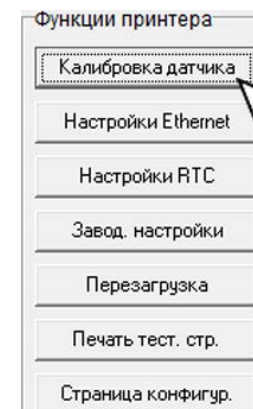
## Калибровка датчиков

1. Двойной клик по  Diagnostic Tool.exe иконке для запуска "Diagnostic Tool".

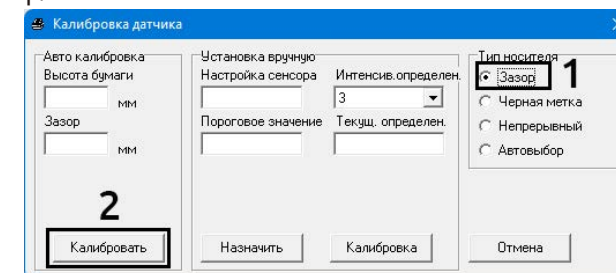
2. Выберите интерфейс подключения принтера к ПК.



3. Нажмите на "Калибровка датчика" для настройки калибровки.



4. Выберите тип носителя (зазор/ черная метка/..) и нажмите "Калибровать"



### Примечание:

- \* Дополнительную информацию и функции этого принтера см. в руководстве пользователя на компакт-диске.
- \* Технические характеристики, аксессуары, детали и программы могут быть изменены без предварительного уведомления.