



Акт исследования №/18

..... 2018 г.

г. Санкт-Петербург

Исследование проведено экспертом Ивановым Юрием Александровичем, имеющим образование по специальности «Эксплуатация автомобильного транспорта», аккредитованным в системе экспертов Союза Потребителей России в области автотехнической экспертизы со специализациями:

- «Исследование технического состояния транспортных средств, их частей, узлов, агрегатов», сертификат № 111.
- «Экспертиза материалов, веществ и изделий», сертификат № 205.
- «Товароведческая экспертиза со специализацией: экспертиза транспортных средств, их частей, узлов, агрегатов», сертификат № 660.

Внесён в Реестр экспертов Союза потребителей России.

Эксперт имеет «Удостоверение № 782400195575», выданное ФГБОУ ВПО «СПбГТЭУ» о дополнительной профессиональной подготовке со специализацией: «Товароведение и экспертиза непродовольственных товаров. Проведение экспертизы согласно требованиям № 44-ФЗ от 05.04.2013».

Исследованная деталь: «Сцепление», произв. LUK, кат. номер: 624324719 – 1 к-т., б/у.

Заявленные покупателем недостатки: «...корзина сцепления не работает, диск не отжимается...».

Эксперту предоставлены копии документов:

1. Копия накладной № от2018г. на 1 листе.
2. Копия заявления покупателя от2018г. на 1 листе.

Исследование.

1. Внешним осмотром предоставленного комплекта сцепления установлено:

- В упаковке находятся диск ведомый и диск нажимной.
- Обе детали устанавливались на автомобиль – имеются следы установки.
- На кожухе нажимного диска имеются повреждения (задиры) от воздействия на кожух диска твердым предметом.
- Диск ведомый не работал – не имеет повреждений.

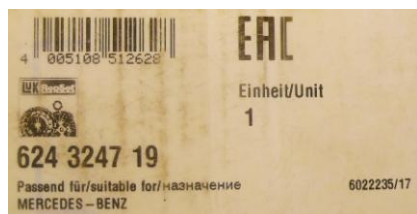
2. Данный комплект сцепления представляет собой сцепление типа SAC (Self Adjusting Clutch). В саморегулирующихся сцеплениях SAC соотношение между передаваемым крутящим моментом двигателя и максимальным управляющим

усилием изменяется в сторону гораздо меньших сил за счёт использования принципа «равновесия сил» и автоматической компенсации износа механизма.

Для того, чтобы механизм компенсации исправно работал, данное сцепление на автомобиль можно установить только с применением специального инструмента LUK № 400007210. Без использования такого инструмента **невозможно** выставить начальную точку срабатывания сцепления. То есть – при установке сцепления типа SAC без спец. инструмента, сцепление будет работать неправильно – «выжим» будет малым или отсутствовать. При использовании указанного инструмента, три пружины на кожухе нажимного диска полностью сжимаются и их разжатие происходит **только** по мере износа диска ведомого.

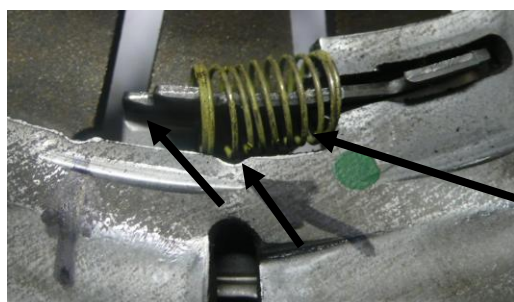
В исследуемом кожухе нажимного диска все три пружины стоят в **первоначальном** (не сжатом) положении, что **указывает** на то, что комплект сцепления устанавливался **без использования** специального инструмента LUK, чем и вызван «недостаток», заявляемый покупателем: «...корзина сцепления не работает, диск не отжимается...» - данная неисправность относится к ошибкам установки и не является браком самих деталей.

наклейка на упаковке



диск ведомый

диск нажимной



пружина

край рычага подвижного кольца должен совпадать с правой меткой на кожухе, тогда механизм взведен.

Проведенным исследованием установлено, что «Сцепление», произв. LUK, кат. номер: 624324719 – исправно. Неработоспособность деталей связана с ошибками, допущенными при установке сцепления типа SAC на автомобиль. «Недостаток», заявленный покупателем – отсутствует.

Акт проверки качества составлен на 2 (двух) листах.

Эксперт

ЛЮ.А.Иванов/