



Акт исследования №/21

27 сентября 2021г.

г. Санкт-Петербург

Заказчик: ООО «.....», ИНН, КПП

Исследование проведено экспертом Ивановым Юрием Александровичем, имеющим образование по специальности «Эксплуатация автомобильного транспорта», аккредитованным в системе экспертов Союза Потребителей России в области автотехнической экспертизы со специализациями:

- «Исследование технического состояния транспортных средств, их частей, узлов, агрегатов», сертификат № 111.
- «Экспертиза материалов, веществ и изделий», сертификат № 205.
- «Товароведческая экспертиза со специализацией - экспертиза транспортных средств, их частей, узлов, агрегатов», сертификат № 660.

Внесён в Реестр экспертов Союза потребителей России.

Эксперт является действительным членом НП «Судебно-Экспертная Палата», свидетельство 78АА 001007.

Эксперт имеет «Удостоверение № 782400195575», выданное ФГБОУ ВПО «СПбГТЭУ» о дополнительной профессиональной подготовке со специализацией: «Товароведение и экспертиза непродовольственных товаров. Проведение экспертизы согласно требованиям № 44-ФЗ от 05.04.2013».

Объект исследования: «Компрессор кондиционера», производитель Nissens, каталожный номер: 890634 – 1 шт., б/у.

Заявленная неисправность: «посторонний шум, треск».

Цель исследования: Определить наиболее вероятные причины неисправности детали, если таковые будут обнаружены.

Исследование.

1.1. Исследование проведено органолептическим методом определения качества показателей продукции по ГОСТ 15467-79.

Фотофиксация производилась цифровым фотоаппаратом Panasonic модель DMC- LX2, зав. № FP6JA04526R.

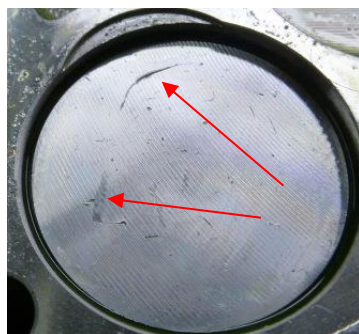
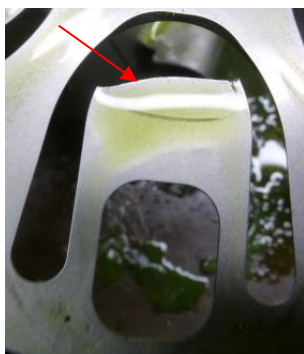
1.2. При внешнем осмотре компрессора выявлено:

- компрессор устанавливался на автомобиль.
- компрессор не вскрывался с момента сборки на заводе.

1.3. После полной разборки компрессора выявлено:

- внутри компрессора имеется масло зеленого цвета.
- на доньшке одного поршня имеются задиры от постороннего предмета.

- на пластине впускных клапанов сломан один лепесток. При движении поршней сломанная часть лепестка попадала между поршнем и пластиной, отчего происходили нештатные звуки – треск и посторонние шумы.
- каким-либо внешним воздействием добиться излома лепестка невозможно, следовательно, лепесток сломался по причине брака изготовления пластины клапанов на заводе, поскольку даже в случае гидроудара в компрессоре один лепесток не сломается, а последуют и другие следы гидроудара, чего не выявлено в настоящем исследовании.



отломанный лепесток

ВЫВОД

Исследованный «Компрессор кондиционера», производитель Nissens, каталожный номер: 890634 поврежден по причине излома одного лепестка пластины выпускных клапанов. Дефект относится к браку изготовления компрессора на заводе-изготовителе. Заявленная автосервисом неисправность подтверждена.

Эксперт



Иванов Ю.А.