



Акт исследования № 132/20

29 сентября 2020 г.

г. Санкт-Петербург

Заказчик: ООО, ИНН, КПП

Исследование проведено экспертом Ивановым Юрием Александровичем, имеющим образование по специальности «Эксплуатация автомобильного транспорта», аккредитованным в системе экспертов Союза Потребителей России в области автотехнической экспертизы со специализациями:

- «Исследование технического состояния транспортных средств, их частей, узлов, агрегатов», сертификат № 111.
- «Экспертиза материалов, веществ и изделий», сертификат № 205.
- «Товароведческая экспертиза со специализацией - экспертиза транспорт-ных средств, их частей, узлов, агрегатов», сертификат № 660.

Внесён в Реестр экспертов Союза потребителей России.

Эксперт является действительным членом НП «Судебно-Экспертная Палата», свидетельство 78АА 001007.

Эксперт имеет «Удостоверение № 782400195575», выданное ФГБОУ ВПО «СПбГТЭУ» о дополнительной профессиональной подготовке со специализацией: «Товароведение и экспертиза непродовольственных товаров. Проведение экспертизы согласно требованиям № 44-ФЗ от 05.04.2013».

Объекты исследования: «Свеча зажигания», произв. BOSCH, кат. номер VR8NH35U – 6 шт.

Заявленная неисправность: «Свечи проверялись на стенде, неисправны».

Исследование.

1. Свечи предоставлены в заводских оригинальных упаковках.
2. Свечи не устанавливались на автомобиль и не эксплуатировались, новые.
3. Проверка заявленной неисправности проводилась путем поочередной установки свечей в искровой разрядник модели Э-203 зав. номер 1804 и проверкой наличия, качества искрообразования и бесперебойности искры под давлением 3.0-8.0 бар при напряжении 22 Кв.

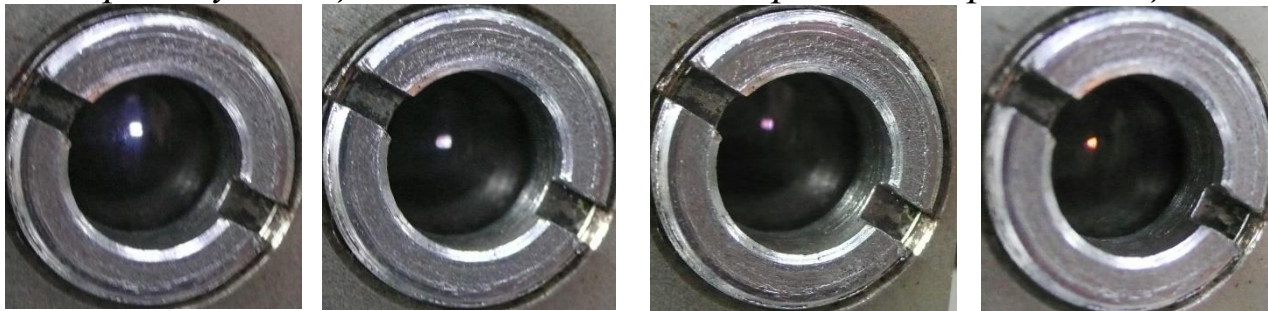
Проверкой установлено – 4 свечи выдают бесперебойную искру ярко голубого цвета, искрообразование устойчивое, пропуски отсутствуют. На остальных 2 свечах искра голубого цвета появляется только после возрастания давления в камере прибора более 3 бар, до этого – слабая, розового цвета. При искре такого качества в осенне-зимний период двигатель автомобиля при запуске будет работать неустойчиво, воспламенение смеси будет нестабильным.

4. Экспертом было проверено сопротивление резисторов в исследуемых свечах – на 4 свечах сопротивление составляет от 6.5 до 7.2 Ком, на 2 – от 5.0 до 5.2 Ком. Такой разброс и занижение сопротивления указывает на некачественное изготовление (формовку) помехоподавляющих резисторов внутри этих свечей, чем, наиболее вероятно, и вызвано образование слабой искры на этих 2 свечах при давлении ниже 3 бар.



Искра голубого цвета

Искра слабая, розового цвета



Вывод эксперта.

Из исследованных «Свечей зажигания», произв. BOSCH, кат. номер VR8NII35U – 6 шт., на электродах 4 свечей создается искра голубого цвета, на 2 свечах при давлении в приборе ниже 3.0 бар коммутируется слабая искра розового цвета, что будет негативно отражаться при работе двигателя на холостых оборотах и запуске двигателя в сырую погоду. Большой «разброс» по сопротивлению помехоподавляющих резисторов в свечах указывает на брак изготовления свечей на заводе. Заявленная неисправность подтверждена.

Эксперт



Иванов Ю.А.