



Акт исследования №/21

08 сентября 2021г.

г. Санкт-Петербург

Заказчик: ООО «.....», ИНН, КПП

Исследование проведено экспертом Ивановым Юрием Александровичем, имеющим образование по специальности «Эксплуатация автомобильного транспорта», аккредитованным в системе экспертов Союза Потребителей России в области автотехнической экспертизы со специализациями:

- «Исследование технического состояния транспортных средств, их частей, узлов, агрегатов», сертификат № 111.
- «Экспертиза материалов, веществ и изделий», сертификат № 205.
- «Товароведческая экспертиза со специализацией - экспертиза транспортных средств, их частей, узлов, агрегатов», сертификат № 660.

Внесён в Реестр экспертов Союза потребителей России.

Эксперт является действительным членом НП «Судебно-Экспертная Палата», свидетельство 78АА 001007.

Эксперт имеет «Удостоверение № 782400195575», выданное ФГБОУ ВПО «СПбГТЭУ» о дополнительной профессиональной подготовке со специализацией: «Товароведение и экспертиза непродовольственных товаров. Проведение экспертизы согласно требованиям № 44-ФЗ от 05.04.2013».

Объект исследования: «Компрессор кондиционера», производитель Cargo, каталожный номер: 241072 – 1 шт., б/у.

Заявленная неисправность: «Вал компрессора кондиционера заклинил и не вращается».

Цель исследования: Определить наиболее вероятные причины неисправности детали, если таковые будут обнаружены.

Исследование.

1.1. Исследование проведено органолептическим методом определения качества показателей продукции по ГОСТ 15467-79.

Фотофиксация производилась цифровым фотоаппаратом Panasonic модель DMC- LX2, зав. № FP6JA04526R.

1.2. Для исследования предоставлен компрессор кондиционера.

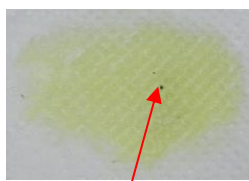
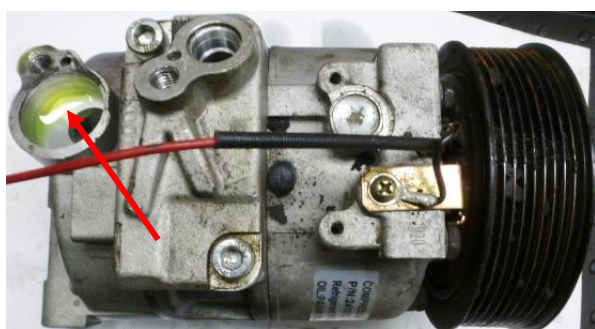
1.3. При внешнем осмотре выявлено:

- компрессор устанавливался в систему кондиционирования и заправлялся маслом.

- масло, слитое из компрессора чистое, зеленого цвета.
- сопротивление муфты составляет 13.4 ом.

1.4. После демонтажа прижимного диска муфты выявлено, что шарикоподшипник муфты разрушен, сепаратор отсутствует, тела качения (шарики) ржавые, смещены в одну сторону. Следов защитного полимерного кольца не обнаружено (даже остатков). Дальнейший демонтаж муфты с вала возможен при применении разрушающих методов контроля, поскольку муфта перегрета и заклинена на валу. В настоящем исследовании разрушающие методы контроля не применялись, поскольку это объем технической экспертизы.

По результатам исследования можно сделать вывод, что в подшипник муфты попала вода и грязь с дорожного покрытия (для предотвращения этого в муфте должен быть установлен подшипник закрытого типа), муфта перекошена относительно вала по причине «разбега» тел качения по обойме.



соринки упали с корпуса



ВЫВОД

Исследованный «Компрессор кондиционера», производитель Cargo, каталожный номер: 241072 неисправен по причине разрушения подшипника муфты и подклинивания вала. Точный ответ о состоянии внутренних деталей можно дать только в объеме экспертизы с разрушением муфты. Ошибок, допущенных при установке компрессора не выявлено, масло внутри чистое. Наиболее вероятен брак при изготовлении – установка подшипника муфты открытого типа, без защитных колец.

Эксперт



Иванов Ю.А.