



Акт исследования № .../17

..... 2017 г.

г.Санкт-Петербург

Проведение исследования поручено.....

Исследованные детали:

- «Ступица колеса переднего», произв. Optimal, кат.№:04-P349 – 1 шт., б/у.
- «Подшипник ступичный передний», произв. Amiwa, кат.№ 06-24-310 – 1 шт., б/у.

Заявленный покупателем недостаток: «...не верных размеров ступицы или подшипника – при запрессовке стопорное кольцо на 0.5мм касается ступицы, на ступице остались следы соприкосновения...не установить стопорное кольцо».

Эксперту представлены копии документов:

1. Копия заказов №
2. Копия заявления покупателя на 1 листе.

Исследование.

1. Осмотром деталей установлено:

- Ступица колеса предоставлена в заводской упаковке.
- Подшипник предоставлен без заводской упаковки. Не предоставлены детали, входящие в комплект подшипника – дистанционное кольцо для датчика ABS, стопорное кольцо, гайка крепления ШРУС.
- На обеих деталях имеются дефекты:
 - на ступице имеется деформация и задиры от выпрессовки внутренней обоймы подшипника при демонтаже.
 - на одной внутренней обойме – поперечный разрез – от демонтажа обоймы со ступицы.

2. Измерением геометрических параметров деталей установлено:

- наружный диаметр втулки ступицы под посадку внутренних обойм подшипника составляет 37.014мм – в допуске, номинал 37.00мм, длина втулки – 35.53мм.
- размеры подшипника составляют: наружный диаметр – 72.06мм, внутренний диаметр – 37.01мм, ширина – 37.00мм. Все размеры в допуске изготовителя, указанные на сайте. Разница 0.014мм в размерах рассчитана на посадку «внатяг».

Следовательно – геометрические и посадочные (сопрягающиеся) поверхности деталей – **в допусках изготовителя.**

3. При измерении сопрягающихся поверхностей деталей установлено – след от внутренней обоймы подшипника на втулке ступицы **не доходит** на 3.76мм до упорного фланца на ступице. Галтель на внутренней обойме подшипника имеет ширину 2.06мм.

Если подшипник запрессован в поворотный кулак до упора и ступица в подшипник также запрессована до упора, то размер следа на втулке ступицы (3.76мм) **совпадал бы** с шириной галтели во внутренней обойме подшипника (2.06мм). При измерениях же выявлена разница в **1.7мм**, что **указывает** на то, что подшипник и ступица **не были** запрессованы до упора, что и вызвало неверную посадку стопорного кольца и задевание им за ступицу (как и указывается в заявлении покупателя).

Такого типа дефекты относятся к ошибкам, допущенным при установке деталей на автомобиль, а последующий демонтаж деталей привел к невозможности их повторного использования.

наклейка на упаковке,



детали, входящие в комплект,



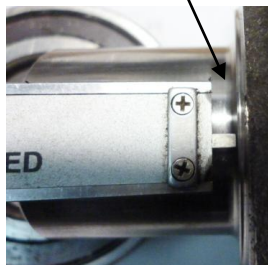
юстировка микрометра



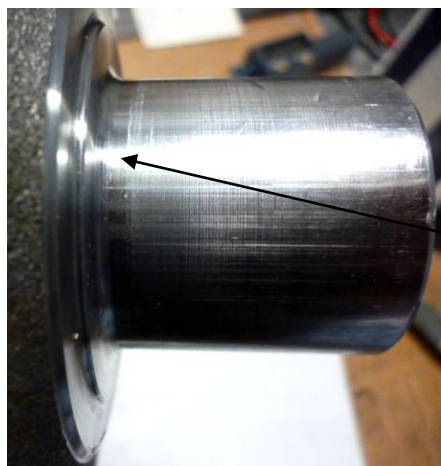
измерение втулки ступицы



глубина следа

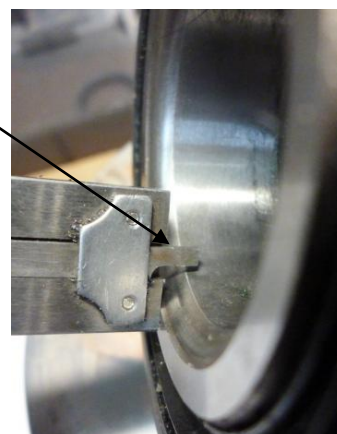


размер следа от посадки обоймы



глубина галтели во внутр. обойме

здесь подшипник не «дошел» до штатной посадки



Проведенным исследованием установлено, что предъявленные к исследованию детали:

- «Ступица колеса переднего», произв. Optimal, кат.№ 04-P349 – 1 шт.
- «Подшипник ступичный передний», произв. Amiwa, кат.№ 06-24-310 -1шт.

обе **неисправны** по причине их демонтажа с автомобиля и повторной установке **не подлежат**.

Причина заявленного покупателем «недостатка» **вызвана** ошибками, допущенными при установке деталей на автомобиль. Поскольку внутренняя обойма подшипника не была запрессована до конца, то отсутствовала и возможность установки стопорного кольца подшипника на свое место.

Геометрические параметры деталей полностью **соответствуют** данным изготовителя. Дефектов заводского характера (брака) в исследованных деталях **не установлено**.

Акт проверки качества составлен на ____ (.....) листах.

Подпись