

Акт исследования № .../19

..... 2019 г.

г.Санкт-Петербург

Исследование проведено экспертом Ивановым Юрием Александровичем, имеющим образование по специальности «Эксплуатация автомобильного транспорта», аккредитованным в системе экспертов Союза Потребителей России в области автотехнической экспертизы со специализациями:

- «Исследование технического состояния транспортных средств, их частей, узлов, агрегатов», сертификат № 111.

- «Экспертиза материалов, веществ и изделий», сертификат № 205.

- «Товароведческая экспертиза со специализацией - экспертиза транспортных средств, их частей, узлов, агрегатов», сертификат № 660.

Внесён в Реестр экспертов Союза потребителей России.

Эксперт имеет «Удостоверение № 782400195575», выданное ФГБОУ ВПО «СПбГТЭУ» о дополнительной профессиональной подготовке со специализацией: «Товароведение и экспертиза непродовольственных товаров. Проведение экспертизы согласно требованиям № 44-ФЗ от 05.04.2013».

Исследованная деталь: «Колодки тормозные передние», произв. TORQUE, кат. номер: JPT101 – 1шт., б/у.

Заявленный покупателем недостаток: «брак (тормозная колодка оторвалась от основания)...».

Эксперту предоставлены копии документов:

1. Копия заказа №

2. Копия заявления покупателя от2019г.

Исследование.

1. Колодки предоставлены заводской упаковке.

2. На двух колодках на антискрипной прокладке с тыльной стороны основы колодки имеются следы работы с тормозными суппортами, на двух колодках таких следов нет, как нет и следов работы накладок с тормозным диском. На одной из указанных двух колодок отсутствуют и следы касания выступами основы скобы тормозного суппорта. Из чего следует, что эти обе колодки не работали с тормозными дисками, а одна из них даже не устанавливалась в скобу суппорта.

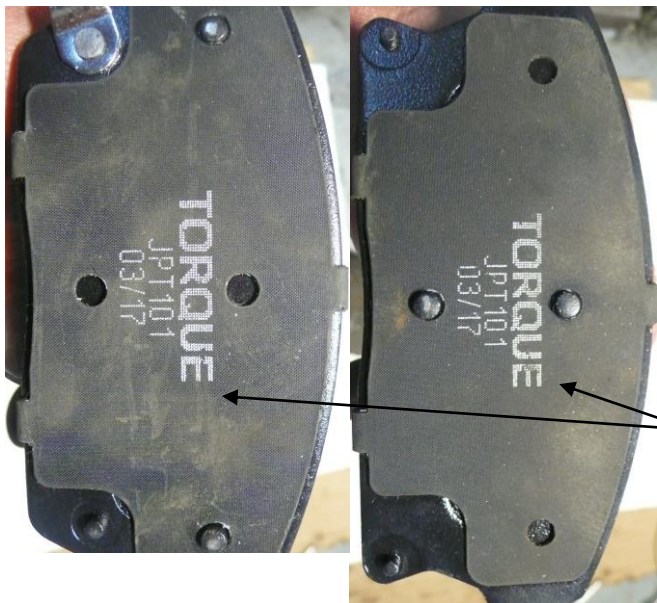
3. Геометрические параметры колодок соответствуют параметрам изготовителя.

4. На одной колодке фрикционная накладка по месту склейки оторвана от основной стальной пластины. И на пластине, и на накладке (в совпадающих местах) имеются следы внешнего механического воздействия – скол на ферродо от забивания между накладкой и основой какого-то острого предмета (типа жала отвертки). Поскольку накладка имеет цельноклеенную структуру, то такое нештатное воздействие привело к отрыву целиком всей накладки от основы.

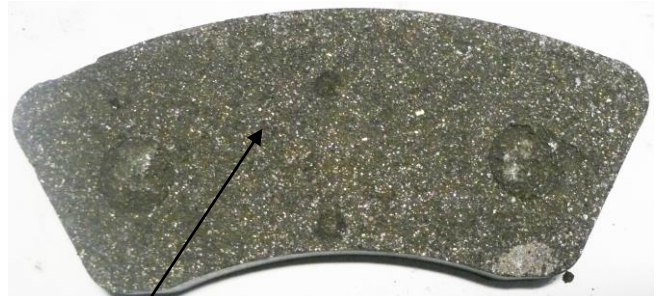
Данное повреждение не относится к браку (дефекту) изготовления колодки, поскольку тормозные колодки нельзя даже просто ронять, не говоря уже о таком воздействии. Повреждение относится к ошибкам, допущенным при попытке установки детали на автомобиль, хотя на упаковке имеется предупреждение: «Устанавливать только в сертифицированной мастерской».



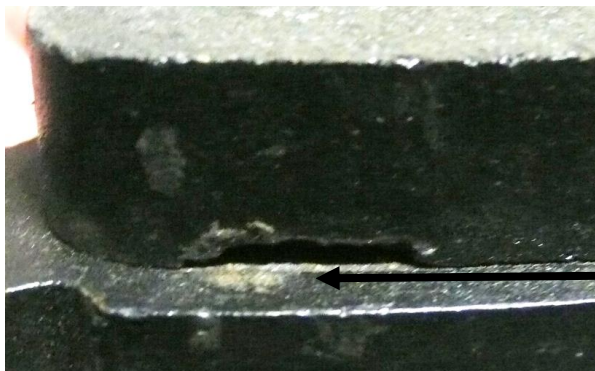
следы установки в суппорт



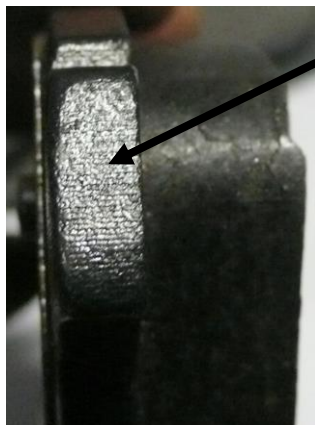
следов установки в суппорт нет



оторванная накладка

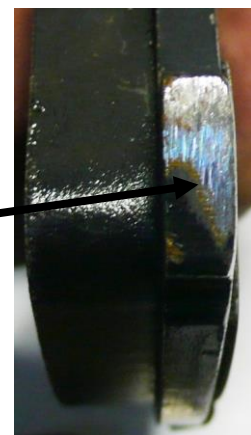


повреждение на накладке и на основе (накладка приложена к основе)



следов установки колодки в суппорт не имеется

торцевая часть колодки обточена каким-то инструментом



Проведенным исследованием установлено, что «Колодки тормозные передние», произв. TORQUE, кат. номер: JPT101 – 1шт. повреждены при попытке их установки. Недостаток, заявленный покупателем не связан с браком изготовления.

Акт исследования составлен на 3 (трех) листах.

Эксперт

/Ю.А.Иванов/