

Акт исследования №/18

..... 2018 г.

г. Санкт-Петербург

Исследование провел эксперт Иванов Юрий Александрович, имеющий образование по специальности «Эксплуатация автомобильного транспорта», аккредитованный в системе экспертов Союза Потребителей России в области автотехнической экспертизы со специализациями:

- «Исследование технического состояния транспортных средств, их частей, узлов, агрегатов», сертификат № 111.
- «Экспертиза материалов, веществ и изделий», сертификат № 205.
- «Товароведческая экспертиза со специализацией: экспертиза транспортных средств, их частей, узлов, агрегатов», сертификат № 660.

Внесён в Реестр экспертов Союза потребителей России.

Эксперт имеет «Удостоверение № 782400195575», выданное ФГБОУ ВПО «СПбГТЭУ» о дополнительной профессиональной подготовке со специализацией: «Товароведение и экспертиза непродовольственных товаров. Проведение экспертизы согласно требованиям № 44-ФЗ от 05.04.2013».

Исследованная деталь: «Привод AUDI A3 II 1.9TDI 2004-2010», произв. SKF, кат. номер VKJC4621 – 1 шт., б/у.

Заявленный покупателем недостаток: «При установке в штатное место и пробной прокрутке на подъемнике обнаружено колебание данного вала...».

Эксперту предоставлены копии документов:

1. Копия накладной № от2018г. на 1 листе.
2. Копия заявления покупателя от2018г. на 1 листе.

Исследование.

1. Внешним осмотром детали установлено:

- Привод предоставлен в заводской оригинальной упаковке.
- В комплект привода входит сам приводной вал в сборе и болт крепления наружного ШРУС. Болт новый закручен однократно.
- На торцевой части болта обнаружен след от нештатного касания им торца оси приводного вала. На внутренней стороне шайбы болта (отлитой заодно с болтом) обнаружены следы прижатия ее к ступице колеса – следовательно, болт был штатно закручен на всю свою длину.

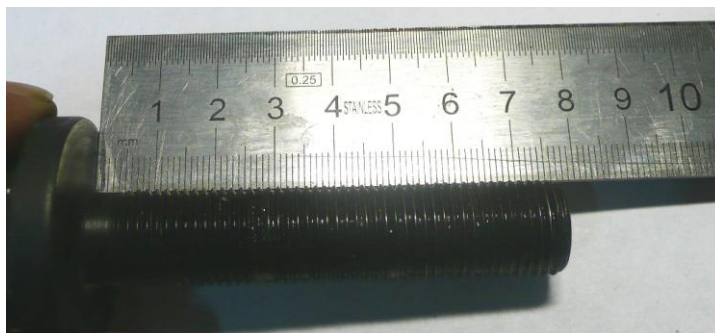
2. Сопоставлением с данными программы изготовителя автомобиля VAG - ЕТКА установлено, что на автомобиль покупателя в комплект должен входить болт с длиной резьбовой части 70мм и 12-гранной головкой. Исследуемый же

болт имеет длину резьбовой части **78мм** и 6-гранную головку, что на **8мм** длинее рассчитанной конструкторами. Из-за такой разницы в длине болтов, при установке привода на автомобиль и затяжке болта, торец его резьбовой части упирается в торец вала, смещая вал и заклинивая подшипник наружного ШРУС, что **вызывает** значительные затруднения в проворачивании ШРУС и вибрацию оси. При провороте наружного ШРУС вручную, внутри него явно ощущаются перекаты, что **указывает** на появившиеся повреждения тел качения или их дорожек в подшипнике ШРУС. По этой причине данный ШРУС **не пригоден** к использованию даже с болтом меньшей длины (штатной – 70мм).

наклейка на упаковке



длина резьбовой части болта



болт

наружный ШРУС

скан из программы изготовителя ЕТКА

ETKA 7 - Skoda Revision 7.3 PLUS Обновление 686 / 35

ETKA

МОДЕЛЬ: SUP ГОД: 2013 (D) ПЛР: 4 ПОДР: 07 ИЛЛЮСТРАЦИЯ: 407.60 НАЛИЧИЕ: ПОИСК: TMBJE93T7D9048550 ТОРГ.ОБОЗН.: 31538C МАРКА: Skoda КАТ: 632

ОГРАНИЧЕНИЕ: ПРЕДЛОЖЕНИЕ F1 МАТЕРИАЛЬНЫЙ ЗАКАЗ

ПОЗ.	НОМЕР ДЕТАЛИ	НАИМЕНОВАНИЕ	КОЛИЧЕСТВО	ВВОД ДАННЫХ
2	ВНГ 002 795	Болт 12-гранный, с буртиком	M16X1,5X70	2
3	И 909 910 02	Винт с цилиндрической головкой с внутренним многогранником	M10X23	12
4		не для этой модели		
5		не для этой модели		
	1X0 407 413 A	Адаптер Пыльник ШРУСа	внутрен.	2
10	И 908 345 01	Стопорное кольцо	25,4X1,2	2
11	И 106 721 01	Хомут	94X10X1	2
12	И 106 091 01	Хомут	34,7X10X0,8	2
13	И 106 091 01	Хомут	34,7X10X0,8	2
14	И 906 307 01	Хомут	102,5X10X1	2
15	1X0 407 287	Тарельчатая пружина		2
16	1X0 407 295	Шайба, упорная	29,7X12,5	2
17	1X0 407 297	Стопорное кольцо		2
20	3C0 498 103 F	ШРУС с пыльником, монтажными деталями и пластичной смазкой	внутрен.	2
		использовать с: 1K0 407 413 A		
(20)	3C0 498 103 FX	ШРУС с пыльником, монтажными деталями и пластичной смазкой	внутрен.	2
		использовать с: 1K0 407 413 A		
21	3C0 498 201 A	Пыльник ШРУСа с монтажными деталями и пластичной смазкой	внутрен.	2
		использовать с: 1K0 407 413 A		
22	1X0 498 203 A	Пыльник ШРУСа с монтажными деталями и пластичной смазкой	наружн.	2

LEXIA COM ЗАКАЗ БОЛ CLJA БОК PBF VIN-HOMER: TMBJE93T7D9048550 28.03.2013 ТОРГ.ОБОЗН.: 31538C

ETKA 7 - Skoda

Поскольку у эксперта **не имеется** достоверных данных, какой именно болт был упакован при продаже детали, то эксперт исходит из того, что ему для исследования были предоставлены **именно те** детали, которые входили в комплект при продаже.

При вышеназванных условиях эксперт делает следующий вывод:

Проведенным исследованием установлено, что деталь: «Привод AUDI A3 II 1.9TDI 2004-2010», произв. SKF, кат. номер VKJC4621 – неисправен, не пригоден к использованию по причине повреждения подшипника наружного ШРУС из-за вворачивания болта большей длины, входившего в комплект привода (ошибка вложения на заводе).

Недостаток, заявленный покупателем – присутствует.

Акт проверки качества составлен на 3 (трех) листах.

Эксперт

ЛЮ.А.Иванов/