



Акт проверки качества №

г.Санкт-Петербург

Проведение проверки качества товара поручено.....

Предъявленная для проведения исследований деталь: «Насос водяной»,
изгот. Fenox, кат. номер HB1224 – 1 шт., б/у.

Заявленный покупателем недостаток: «...отверстия крепления помпы не
совпадают с аналогичными отверстиями на двигателе...».

Эксперту представлены копии документов:

1.1. Копия накладной № от на 1 листе.

1.2. Копия заявления покупателя от на 1 листе.

1. Осмотром детали установлено:

- Насос предоставлен в заводской оригинальной упаковке.
- Насос пытались установить на автомобиль – корпус насоса имеет загрязнения, на внутренней стороне корпуса имеются следы герметика.
- Подшипник насоса исправен – при нагружении вращается свободно, без заеданий.
- Корпус насоса изготовлен заводским образом.

2. Согласно заявлению покупателя, насос им приобретался для установки на автомобиль Seat Toledo VIN: VSS.....6, двигатель BSE. Согласно данным электронных каталогов Elcats.ru и Fenox, данный насос HB1224 (номер OEM 06B121011L) *соответствует* для установки на двигатель BSE указанного автомобиля.

3. Для проверки данных из заявления покупателя, эксперту был предоставлен аналогичный новый насос водяной другого изготовителя - Febi кат. номер 24358 и произведено сравнение геометрических параметров крепежных отверстий в корпусах исследуемого насоса и нового аналогичного. Измерением геометрических параметров установлено:

- все 3 крепежных отлива на обоих насосах имеют диаметр отверстий около 8.15мм.

Болты, которыми через эти отливы насос крепится к двигателю имеют размеры М7х21.5;

- одно из отверстий в отливке на исследуемом насосе (HB1224) изготовлено *неверно* – отверстие *смещено* по отношению к посадочному фланцу на 2.67мм внутрь, ближе к корпусу подшипника. Расстояния между центрами этого отверстия от посадочного фланца на корпусе составляет: на исследуемом (HB1224) – **5.43мм**, на аналогичном новом (24358) – **8.10мм**. Такое смещение крепежного отверстия *не позволит* установить насос на двигатель автомобиля по причине не совпадения крепежных отверстий и невозможности установки и затяжки крепежного болта.

Дефект (смещение крепежного отверстия) исследуемого насоса относится к браку его изготовления.

наклейка на упаковке



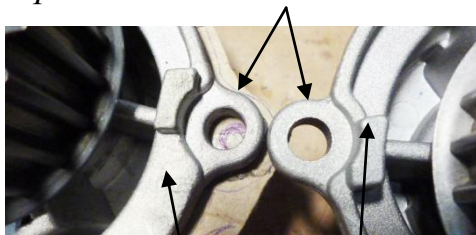
исследуемый насос Febi HB1224

аналогичный насос Febi 24358



крепежные отливы

измерение расстояния от центров отверстий до фланцев



исследуемый

новый



на новом аналогичном

совмещение с исследуемым

Исследованием установлено, что «Насос водяной», изгот. Febi, кат. номер HB1224 – неисправен, не пригоден для установки на автомобиль покупателя. Дефект относится к браку изготовления детали на заводе-изготовителе. Причина – неверное изготовление одного отверстия под крепежный болт на корпусе насоса. Заявленный покупателем недостаток – подтвержден, имеется.

Акт проверки качества составлен на 2 (двух) листах.

Подпись