



## Акт проверки качества № ...../18

..... 2018 г.

г. Санкт-Петербург

Исследование проведено экспертом Ивановым Юрием Александровичем, имеющим образование по специальности «Эксплуатация автомобильного транспорта», аккредитованным в системе экспертов Союза Потребителей России в области автотехнической экспертизы со специализациями:

- «Исследование технического состояния транспортных средств, их частей, узлов, агрегатов», сертификат № 111.
- «Экспертиза материалов, веществ и изделий», сертификат № 205.
- «Товароведческая экспертиза со специализацией - экспертиза транспортных средств, их частей, узлов, агрегатов», сертификат № 660.

Внесён в Реестр экспертов Союза потребителей России.

Эксперт имеет «Удостоверение № 782400195575», выданное ФГБОУ ВПО «СПбГТЭУ» о дополнительной профессиональной подготовке со специализацией: «Товароведение и экспертиза непродовольственных товаров. Проведение экспертизы согласно требованиям № 44-ФЗ от 05.04.2013».

**Исследованная деталь:** «Радиатор охлаждения двигателя», произв. NISSENS, кат. номер: 61633 – 1 шт., б/у.

**Заявленный покупателем недостаток:** «...обнаружена течь антифриза...неисправность сливного клапана...».

**Эксперту предоставлены копии документов:**

1. Копия накладной № ..... от .....2018г. на 1 листе.
2. Копия заявления покупателя ..... от .....2018г. на 1 листе.
3. Копии акта дефектовки от .....2018г. из ООО «.....» на 1 листе.

### Исследование.

1. Внешним осмотром детали установлено:

- Радиатор предоставлен в заводской упаковке.
- Радиатор **имеет** следы установки, заполнения антифризом и следы частичного замятия фольги теплообменника.

2. Проверка герметичности радиатора осуществлялась путем его полного наполнения водой и визуальном выявлении течей. При полной проверке в корпус радиатора подается воздух под давлением 1.0-1.5 кгс, чего в данном случае **не потребовалось**. Сразу же после залива воды, при атмосферном давлении, из

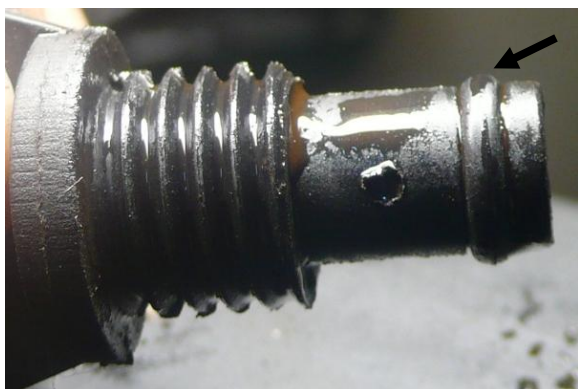
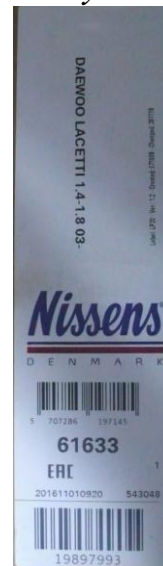
сливного штуцера радиатора начала капать вода, что **указывает** на **негерметичность** сливного клапана. В других местах радиатора подтеканий **не выявлено**.

При осмотре клапана сливной пробки выявлены незначительные потертости на резиновом кольце. Кольцо было временно заменено на аналогичное **новое**, но подтекание жидкости **не прекратилось**. Из чего следует, что при изготовлении радиатора седло клапана **не было** обработано с соответствующим качеством, что относится к дефектам изготовления детали на заводе – браку.

*радиатор*



*наклейка на упаковке*



*сливной клапан  
резиновое кольцо*

*подтекание воды из  
сливного отверстия*



Проведенной проверкой качества установлено, что исследованный «Радиатор охлаждения двигателя», произв. NISSENS, кат. номер: 61633 имеет брак – некачественное изготовление седла сливного клапана. Недостаток, заявленный покупателем – подтвержден.

Акт проверки качества составлен на 2 (двух) листах.

**Эксперт**

**/Ю.А.Иванов/**