

Акт проверки качества № 000/17

..... 2017 г.

г.Санкт-Петербург

Проведение проверки качества товара поручено.....

Предъявленная для проведения исследований деталь: «Шрус внешний»,
произв. Febest, кат. номер: 1210-SFA52– 1шт.

Заявленный покупателем недостаток: «...внутренний посадочный диаметр шруса не соответствует посадочному диаметру приводного вала...».

Эксперту представлены копии документов:

1. Копия накладной № на 1 листе.
2. Копия заявления покупателя на 1 листе.

Исследование.

1. Внешним осмотром детали установлено:

- Деталь предоставлена в заводской упаковке.
- Деталь **не устанавливалась** на автомобиль – смазка на тела качения не нанесена.
- Количество и профиль зубьев на внутренней (26) и наружной (27) обоймах **соответствует** данным изготовителя ШРУС.
- На наружной обойме **имеются** дефекты – в одном месте глубокий скол металла (возможна трещина), в другом – три глубокие забоины. Данные дефекты появились, либо при падении ШРУС на твердую поверхность, либо от воздействия твердым предметом. Условия образования данных дефектов эксперту неизвестны, но они явно **не заводского происхождения**,

*Данные дефекты относятся к эксплуатационным (при этом следов попытки установки ШРУС на приводной вал **не имеется**) и не позволяют использование детали по причине высокой вероятности сквозной трещины в наружной обойме в месте скола металла.*

этикетка



комплект ШРУС

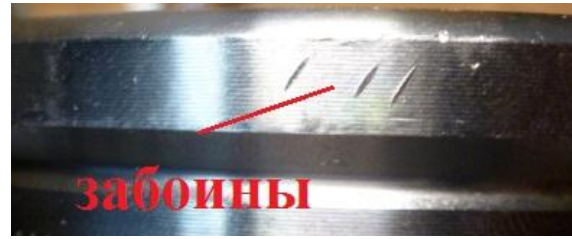
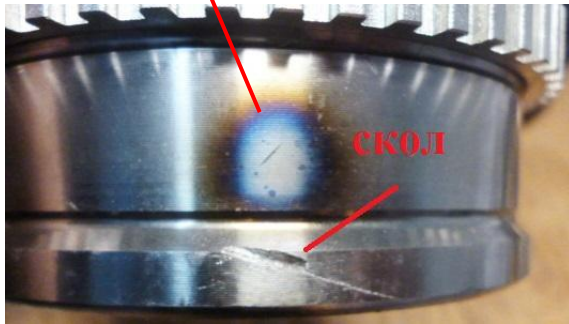


шлицы внутренней обоймы



следы закалки ТВЧ на заводе-изготовителе

дефекты на наружной обойме ШРУС



Проведенной проверкой качества установлено, что: «Шрус внешний», произв. Febest, кат. номер: 1210-SFA52 - не устанавливался на автомобиль, но **неисправен, не пригоден к использованию в автомобиле по причине наличия механических повреждений наружной обоймы (возможна сквозная трещина обоймы).**

Дефекты детали относятся к повреждениям, допущенным при неизвестных эксперту обстоятельствах, **не относятся** к дефектам изготовления детали. Заявленная покупателем причина возврата детали **не соответствует** данным проведенного исследования, а наиболее вероятная (по мнению эксперта) – попытка возврата детали по причине появления на ней внешних механических повреждений.

Акт проверки качества составлен на 2 (двух) листах.

Эксперт