

Акт исследования №/18

..... 2018 г.

г. Санкт-Петербург

Исследование провел эксперт Иванов Юрий Александрович, имеющий образование по специальности «Эксплуатация автомобильного транспорта», аккредитованный в системе экспертов Союза Потребителей России в области автотехнической экспертизы со специализациями:

- «Исследование технического состояния транспортных средств, их частей, узлов, агрегатов», сертификат № 111.
- «Экспертиза материалов, веществ и изделий», сертификат № 205.
- «Товароведческая экспертиза со специализацией: экспертиза транспортных средств, их частей, узлов, агрегатов», сертификат № 660.

Внесён в Реестр экспертов Союза потребителей России.

Эксперт имеет «Удостоверение № 782400195575», выданное ФГБОУ ВПО «СПбГТЭУ» о дополнительной профессиональной подготовке со специализацией: «Товароведение и экспертиза непродовольственных товаров. Проведение экспертизы согласно требованиям № 44-ФЗ от 05.04.2013».

Исследованная деталь: «Подшипник ступицы колеса», произв. NTN-SNR, кат. номер R17359 – 1 шт., б/у.

Заявленный покупателем недостаток: «...начал гудеть через 1000 км...».

Эксперту предоставлены копии документов:

1. Копия накладной № от2018г. на 1 листе.
2. Копия заявления покупателя от2018г. на 1 листе.

Исследование.

1. Внешним осмотром предоставленной детали установлено:

- Подшипник предоставлен в заводской упаковке. Упаковка внутри чистая, сухая, следов жидкости на стенках не выявлено.
- Корпус подшипника и ступица колеса имеют многочисленные следы коррозии.
- Ступица колеса проворачивается с перекатами – подшипник неисправен.
- На внутренних деталях подшипника и в отверстии для установки датчика ABS имеются многочисленные следы коррозии, что указывает на попадание жидкости внутрь подшипника извне во время его эксплуатации. Датчик ABS *не входит* в комплект ступицы и устанавливается в нее перед установкой на автомобиль – то есть, качество герметизации отверстия под датчик контролирует автосервис при установке детали. Такие следы коррозии не могут появиться на корпусе ступицы,

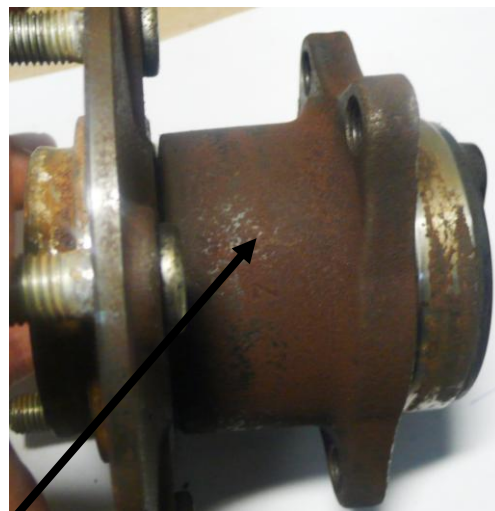
внутри подшипника и в отверстии датчика ABS при надлежащем использовании детали и установке ее на автомобиль.

Наиболее вероятная причина выхода детали из строя – либо негерметичность датчика ABS (следы коррозии внутри отверстия и подшипника) или погружение всей ступицы в воду. Неисправность детали носит эксплуатационный характер.



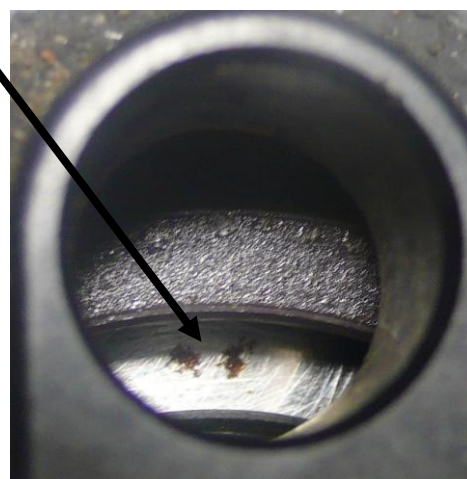
наклейка на упаковке

упаковка сухая



следы коррозии

следы коррозии
в отверстии
датчика ABS



Проведенным исследованием установлено, что деталь: «Подшипник ступицы колеса», произв. NTN-SNR, кат. номер R17359 – неисправен, поврежден по причине нарушения правил эксплуатации или установки из-за попадания воды внутрь корпуса подшипника.

«Недостаток», заявленный покупателем – не связан с качеством детали, вызван иными причинами.

Акт проверки качества составлен на 2 (двух) листах.

Эксперт

/Ю.А.Иванов/