



Акт исследования №/21

08 июня 2021г.

г. Санкт-Петербург

Заказчик: ООО «.....», ИНН, КПП

Исследование проведено экспертом Ивановым Юрием Александровичем, имеющим образование по специальности «Эксплуатация автомобильного транспорта», аккредитованным в системе экспертов Союза Потребителей России в области автотехнической экспертизы со специализациями:

- «Исследование технического состояния транспортных средств, их частей, узлов, агрегатов», сертификат № 111.
- «Экспертиза материалов, веществ и изделий», сертификат № 205.
- «Товароведческая экспертиза со специализацией - экспертиза транспортных средств, их частей, узлов, агрегатов», сертификат № 660.

Внесён в Реестр экспертов Союза потребителей России.

Эксперт является действительным членом НП «Судебно-Экспертная Палата», свидетельство 78АА 001007.

Эксперт имеет «Удостоверение № 782400195575», выданное ФГБОУ ВПО «СПбГТЭУ» о дополнительной профессиональной подготовке со специализацией: «Товароведение и экспертиза непродовольственных товаров. Проведение экспертизы согласно требованиям № 44-ФЗ от 05.04.2013».

Объект исследования: «Сцепление комплект», производитель Luk, каталожный номер: 625306109 – 1 шт., б/у.

Заявленная неисправность: «плохое переключение передач».

Цель исследования: Определить наиболее вероятные причины неисправности детали, если таковые будут обнаружены.

Исследование.

1.1. Исследование проведено органолептическим и измерительным методами определения качества показателей продукции по ГОСТ 15467-79.

Фотофиксация производилась цифровым фотоаппаратом Panasonic модель DMC-LX2, зав. № FP6JA04526R.

1.2. Для исследований предоставлен комплект сцепления, в который входят:

- диск нажимной;
- диск ведомый.

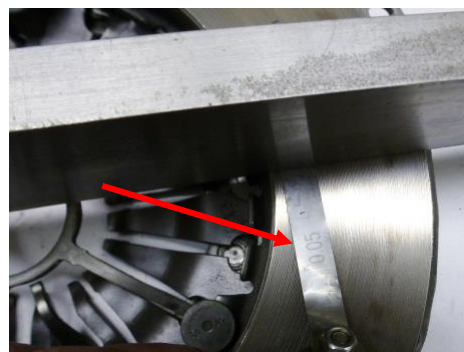
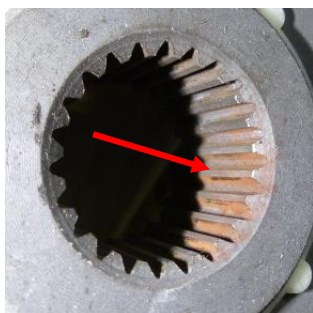
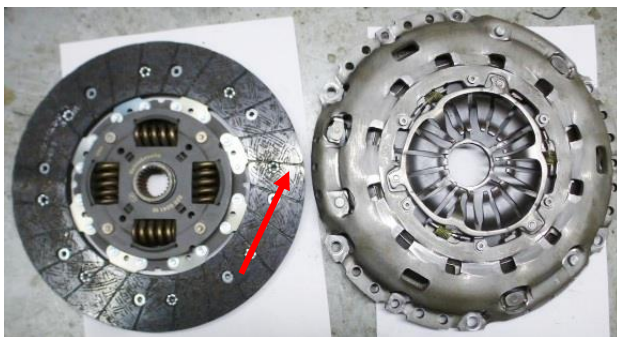
1.3. При исследовании деталей комплекта установлено:

- обе детали устанавливались на автомобиль и эксплуатировались.
- не плоскостность прижимного диска, измеренная при помощи щупов и поверочной линейки, составляет до 0.05мм (щуп закусывается).
- толщина накладок диска ведомого (в частично сжатом состоянии) составляет 9.9мм. Наружный диаметр диска ведомого составляет 250мм.
- на накладках диска ведомого имеются следы его проскальзывания, и со стороны прижимного диска, и со стороны маховика.
- на рабочей плоскости прижимного диска имеются незначительные места прижогов – темные пятна.
- шлицевая часть ступицы диска ведомого в ржавчине, следов нанесения на шлицы смазки при установке диска на автомобиль нет.

1.4. Причинами заявленной автосервисом неисправности могут быть:

- установка комплекта без использования (или неправильное использование) инструмента для монтажа сцепления типа SAC.
- отсутствие смазки на шлицевых частях ступицы диска ведомого и первичного вала КПП. При этом диск ведомый не будет отодвигаться от маховика и нажимного диска (будет заедать) и передачи будут включаться затрудненно.
- неисправности деталей гидропривода сцепления (воздух в системе, неисправности главного или рабочего цилиндров и др.).

Все перечисленные неисправности не связаны с качеством деталей исследованного комплекта сцепления, а вызваны другими причинами. Следов некачественного изготовления (брака) в деталях комплекта не выявлено.



Вывод эксперта

Исследованное «Сцепление комплект», производитель Luk, каталожный номер: 625306109 в работоспособном состоянии. Заявленная неисправность не связана с низким качеством (браком) деталей комплекта.

Эксперт



Иванов Ю.А.

Квалификационные сертификаты эксперта Иванова Ю.А.

