

Акт исследования №

26 декабря 20...г.

г.Санкт-Петербург

Заказчик: БЭИ.

Исследование проведено экспертом Ивановым Юрием Александровичем, имеющим образование по специальности «Эксплуатация автомобильного транспорта», аккредитованным в системе экспертов Союза Потребителей России в области автотехнической экспертизы со специализациями:

- «Исследование технического состояния транспортных средств, их частей, узлов, агрегатов», сертификат № 111.
- «Экспертиза материалов, веществ и изделий», сертификат № 205.
- «Товароведческая экспертиза со специализацией - экспертиза транспортных средств, их частей, узлов, агрегатов», сертификат № 660.

Эксперт внесён в Реестр экспертов Союза потребителей России.

Эксперт имеет «Удостоверение № 782400195575», выданное ФГБОУ ВПО «СПбГТЭУ» о дополнительной профессиональной подготовке со специализацией: «Товароведение и экспертиза непродовольственных товаров. Проведение экспертизы согласно требованиям № 44-ФЗ от 05.04.2013».

Исследованные детали: «Свеча зажигания», произв. FORD, кат. номер 1369704 – 4 шт., б/у.

Заявленный недостаток: «После установки свечей зажигания в автомобиль, двигатель автомобиля работает неровно, «троит».

ИССЛЕДОВАНИЕ

1. Внешним осмотром деталей установлено:

- все 4 свечи предоставлены в заводских оригинальных упаковках.
- все 4 свечи устанавливались на автомобиль и эксплуатировались, изоляторы свечей с незначительными загрязнениями, зазоры соответствуют допускам.
- на всех 4 свечах в месте входа керамического изолятора в металлический корпус имеются светло-желтые кольца – следы статических отложений. На одной свече из под металлического корпуса имеется вертикальный след коричневого цвета – след прорыва газов из камеры сгорания наружу через обжимную часть изолятора.

2. Проверка заявленного недостатка проводилась путем поочередной установки свечей в искровой разрядник модели Э-203 зав. номер 1804 и проверкой качества искрообразования и бесперебойности искры под давлением 5.0-8.0 кгс/см².

Проверкой *установлено* –3 свечи выдают бесперебойную искру ярко голубого цвета, искрообразование устойчивое, пропуски *отсутствуют*. При этом искра голубого цвета появляется только после возрастания давления в камере прибора

более 3 кгс/см², до этого – розовая. На 4й свече (на которой имеется след от прорыва газов) искра также сначала розового цвета, слабая, но при возрастании давления становится голубой. Однако, при повышении давления выше 6 кгс/см², искра на этой свече становится прерывистой, нерегулярной. Данный факт, наиболее вероятно, связан с нештатным прорывом газов между керамическим изолятором и металлическим корпусом, от чего и остался след на изоляторе.

Исследованные свечи зажигания

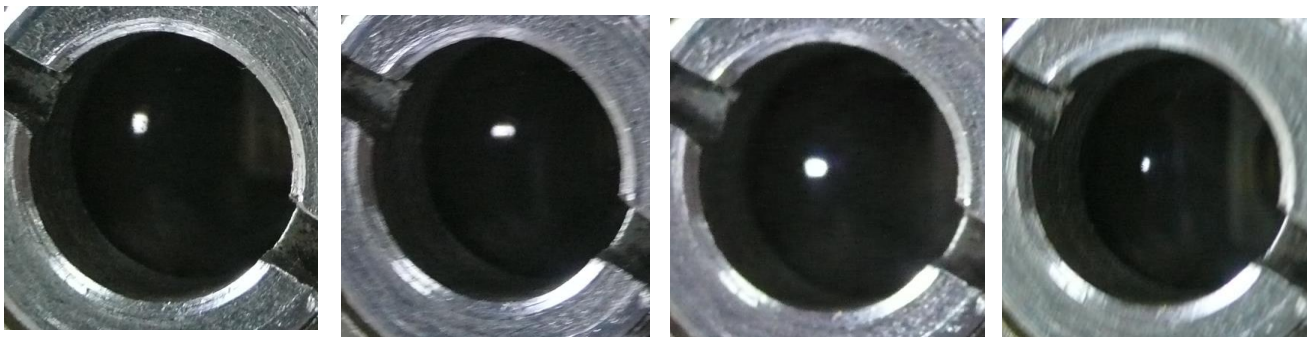


Изоляторы и электроды свечей



Место прорыва газов между корпусом и изолятором

Проверка искрообразования



Проведенным исследованием установлено, что на момент проведения исследования, три свечи из комплекта «Свеча зажигания», произв. FORD, кат. номер 1369704 – работоспособны, одна свеча – неисправна. Неисправность одной свечи вызвана браком изготовления детали на заводе. «Недостаток», заявленный покупателем – подтвержден.

Эксперт

Иванов Ю.А.