

Акт проверки качества № 000/17

..... 2017 г.

г.Санкт-Петербург

Проведение проверки качества товара поручено эксперту Иванову Юрию Александровичу, имеющему образование по специальности «Эксплуатация автомобильного транспорта», аккредитованному в системе экспертов Союза Потребителей России в области автотехнической экспертизы со специализациями:

- «Исследование технического состояния транспортных средств, их частей, узлов, агрегатов», сертификат № 111.

- «Экспертиза материалов, веществ и изделий», сертификат № 205.

- «Товароведческая экспертиза со специализацией: экспертиза транспортных средств, их частей, узлов, агрегатов», сертификат № 660.

Внесён в Реестр экспертов Союза потребителей России.

Эксперт имеет «Удостоверение № 782400195575», выданное ФГБОУ ВПО «СПбГТЭУ» о дополнительной профессиональной подготовке со специализацией: «Товароведение и экспертиза непродовольственных товаров. Проведение экспертизы согласно требованиям № 44-ФЗ от 05.04.2013».

Предъявленная для проведения исследований деталь: «Ролик грм натяжной», произв. VAG, кат. номер 04E109479A – 1 шт., б/у.

Заявленный покупателем недостаток: «...неровная работа натяжного ролика (визуально), виден люфт, шум исходит с натяжного ролика ...».

Эксперту представлены копии документов:

1. Копия накладнойг. на 1 листе.
2. Копия заявления покупателяг. на 1 листе.

Исследование.

1. Внешним осмотром детали установлено:

- Ролик предоставлен в заводской оригинальной упаковке.
- На ролике имеются следы установки на автомобиль и эксплуатации.
- При вращении ролика вручную никаких посторонних звуков, люфтов или перекатов шариков подшипника (что могло бы указывать на шум ролика при вращении) – **не выявлено**. Механизм натяжителя работает исправно.

2. Согласно программе изготовителя автомобиля ELSA, при установке и натяжении данного ролика на двигатель должны применяться специальные инструменты – один удерживающий **T10499**, второй фиксирующий болт крепления ролика **T10500**. При использовании инструмента **T10499** на гранях

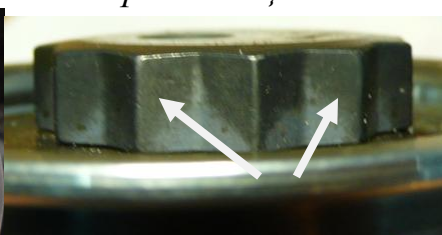
эксцентриковой гайки регулировки **однозначно** останутся следы от инструмента. Таких следов на гранях гайки **не обнаружено**. Следовательно, установка и регулировка натяжения ролика производилась **не предписанным** изготовителем автомобиля способом, что является **нарушением** правил установки данной детали на автомобиль и **не позволит** правильно отрегулировать натяжение данного ролика.

Рекомендация эксперта покупателю: для производства такого типа работ на автомобиле 2016 года выпуска необходимо обращаться **только** в сервисные центры, имеющие весь необходимый инструмент и знания, указанные в ELSA. В данном случае допущены ошибки в работах по установке данной детали на автомобиль, а именно – ролик не был взведен должным образом с использованием спец. инструментов.

наклейка на упаковке

ролик, эксцентриковая гайка

границы эксц. гайки



следов использования спец. инструмента T10500 нет

след от головки (шайбы) крепежного болта

выдержка из программы ELSA

специальный инструмент для регулировки

- Using special wrench, 30mm -T10499-, rotate eccentric -2- of tensioning roller in -direction of arrow- until adjustment pointer -3- is located approx. 10 mm to the right from adjustment window.

- Turn eccentric adjuster back until adjustment indicator is positioned exactly in adjustment window.



Caution

Risk of damage to the engine.

Torque wrench -VAS 6583- or torque wrench -V.A.G 1410- must be used for tightening.

No other torque wrench must be used for tightening.

Tightening with torque wrench VAS 6583



Caution

Use torque wrench only together with insert tool, 13 mm -T10500-.

When setting the specified torque on the torque wrench -VAS 6583-, the length indicated on insert tool, 13 mm -T10500- must be entered in the torque wrench.

- Hold eccentric in that position and tighten bolt -1- to 25 Nm. To do this, use insert tool -T10500- with torque wrench -VAS 6583-.

Tightening with torque wrench V.A.G 1410



Caution

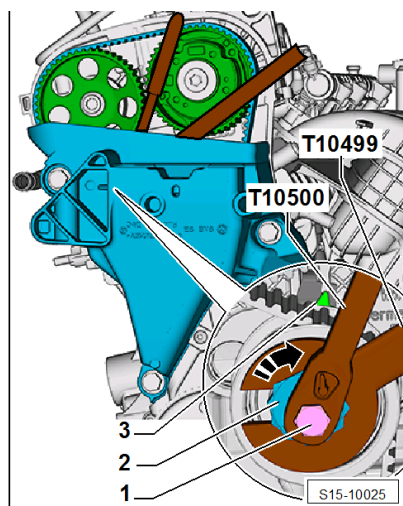
Use torque wrench only together with insert tool, 13 mm -T10500-.

Set torque wrench -V.A.G 1410- to reduced specified torque of 12 Nm.

The required torque of 25 Nm is still achieved, because the torque wrench -V.A.G 1410- is extended by the insert tool, 13 mm -T10500-!

- Hold eccentric in this position, and tighten bolt -1- to reduced specified torque of 12 Nm. To do this, use insert tool -T10500- with torque wrench -V.A.G 1410-.

Continuation



Проведенной проверкой качества установлено, что «Ролик грм натяжной», произв. VAG, кат. номер 04E109479A – исправен. При установке в сервисе, имеющем необходимое оборудование и знания, пригоден к использованию.

«Недостаток», заявленный покупателем – отсутствует.

Акт проверки качества составлен на 2 (двух) листах.

Эксперт

/Иванов Ю.А./