

## Акт проверки качества № 000/17

..... 2017 г.

г. Санкт-Петербург

Проведение проверки качества товара поручено.....

**Исследованные детали:** «Диск тормозной», произв. Patron, кат. номер PBD-7014 – 2 шт.

**Заявленный покупателем недостаток:** «...тормозные диски не соответствуют заявленным техническим характеристикам...».

**Эксперту представлены копии документов:**

1. Копия накладной № .....на 1 листе.
2. Копия заявления покупателя ..... на 1 листе.
3. Копия «Заключения о неисправной запчасти» из ООО «...» на 1 листе.

### Исследование.

1. Внешним осмотром деталей установлено:

- Оба диска предоставлены в заводских упаковках. Один диск не распаковывался.
- На распакованном диске имеется механическое повреждение магнитного кольца (мишени датчика ABS) в виде задира боковой поверхности твердым предметом.

2. Экспертом проведено измерение размеров деталей распакованного диска, которые могли бы повлиять на невозможность установки диска на автомобиль. Измерениями установлено:

- наружный диаметр магнитного кольца (рабочая плоскость для датчика ABS) составляет 82.00мм (по каталогу 82мм) – *соответствует*;

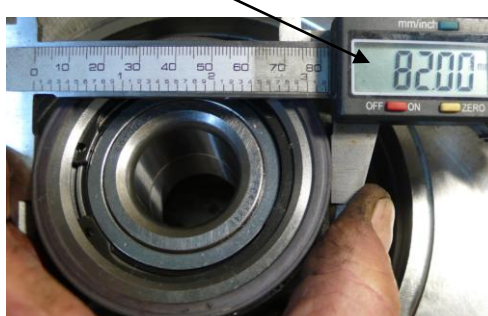
- размер от торца магнитного кольца до противоположного среза ступицы (измерялось цифровым штангенциркулем с расположением ступицы на поверочной плите) составляет 73.7мм (заявленный размер 73.3+0.2мм). Данный размер *не влияет* на работоспособность или повреждение (задевание) датчика ABS, поскольку не является рабочей поверхностью. Аналогичные диски других изготовителей допускают данный размер до 74.3мм (например, Otto Zimmermann).

То есть, при правильной установке, датчик ABS никак не сможет доставать до магнитного кольца, чтобы нанести ему такие повреждения.

исследуемый диск

диаметр магнитного кольца

повреждение кольца



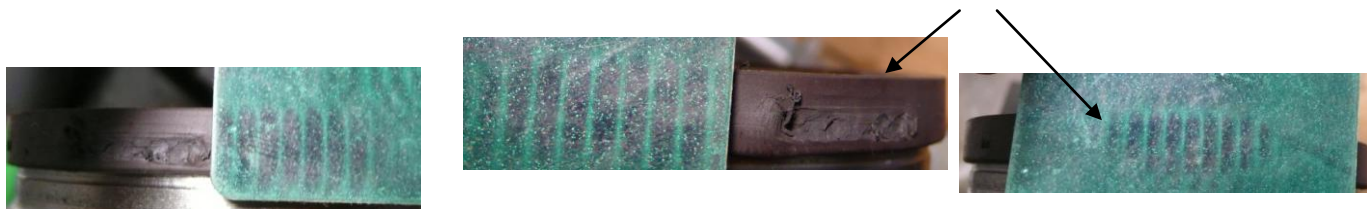
*следы заводского хонингования рабочей поверхности*

Экспертом проверена целостность ламелей магнитного кольца специальной магнитной карточкой. Проверкой установлено – даже в месте повреждения (задира) на магнитном кольце

магнитные ламели считываются карточкой – исправные.

измерение целостности магнитных ламелей кольца

место повреждения



Проведенной проверкой качества установлено, что один из двух «Дисков тормозных», произв. Patron, кат. номер PBD-7014 – поврежден при неизвестных эксперту обстоятельствах. Наиболее вероятно, дефект относится к ошибкам, допущенным в автосервисе при установке детали на автомобиль.

Недостаток, заявленный покупателем – **вызван** ошибками, допущенными в автосервисе при установке деталей на автомобиль. Могут быть и иные причины повреждений, не указанные покупателем.

Акт проверки качества составлен на 2 (двух) листах.

Эксперт

/Иванов Ю.А./