



Мастер – класс

**ФАНКЛАСТИК – универсальный  
инструмент для всестороннего  
развития дошкольника**

**Расторгуева Айталина Георгиевна**

воспитатель МБДОУ ЦРР-Д/с № 86 «Колокольчик»

**ФАНКЛАСТИК**

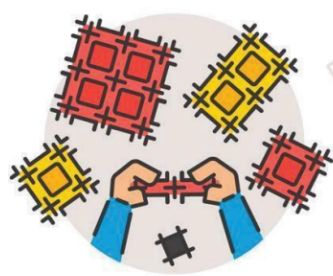
г. Якутск - 2022



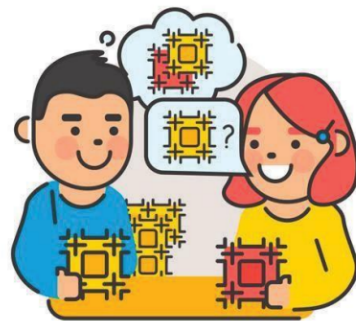
## КОНСТРУКТОР «ФАНКЛАСТИК» РАЗВИВАЕТ



**ВООБРАЖЕНИЕ  
И ФАНТАЗИЮ**



**МЕЛКУЮ  
МОТОРИКУ**



**ПАМЯТЬ  
И РЕЧЬ**



**ЛОГИЧЕСКОЕ  
И ПРОСТРАНСТВЕННОЕ  
МЫШЛЕНИЕ**



**УСИДЧИВОСТЬ  
И ВНИМАТЕЛЬНОСТЬ**



**СОЦИАЛЬНУЮ  
АДАПТАЦИЮ**

**Фанкластик** – первый в России пластиковый трехмерный конструктор для детей и взрослых, созданный по оригинальной технологии пространственной сборки элементов.

Наборы для детей Фанкластик полностью совместимы друг с другом, а детали переходники позволяют использовать их с другими типами пластиковых конструкторов.

### **О конструкторе:**

- 8 цветов, 12 основных и 5 дополнительных и 17 деталей для подвижных соединений;
- наборы совместимы между собой;
- возраст 3+.

### **Игровые свойства:**

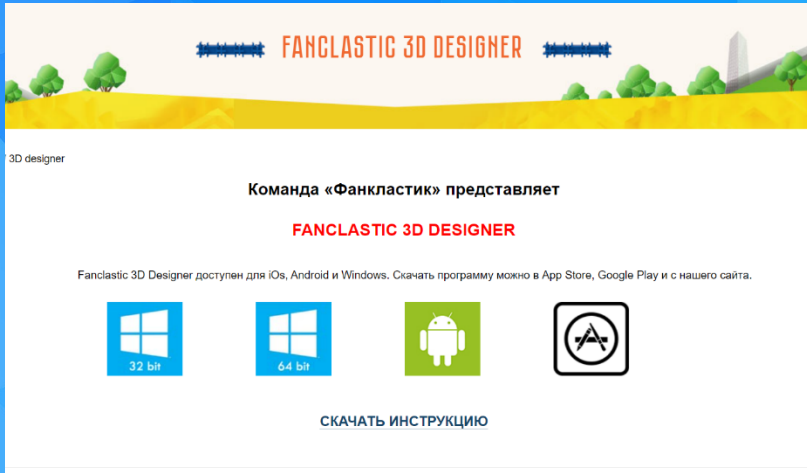
- безграничные возможности конструирования моделей.

### **В каждом наборе:**

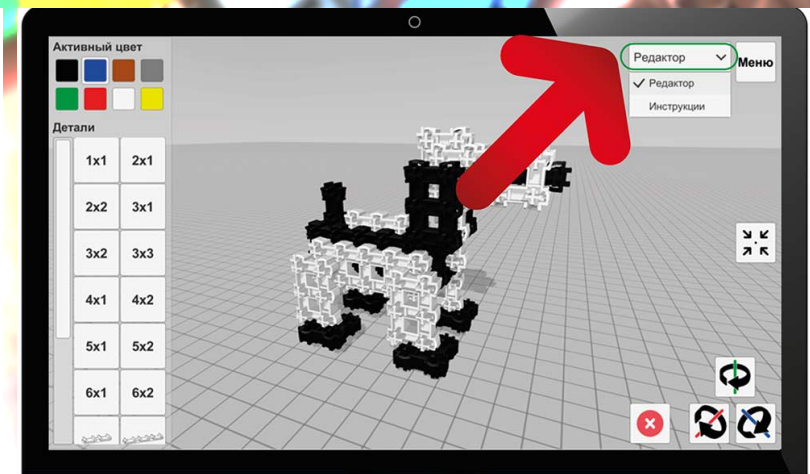
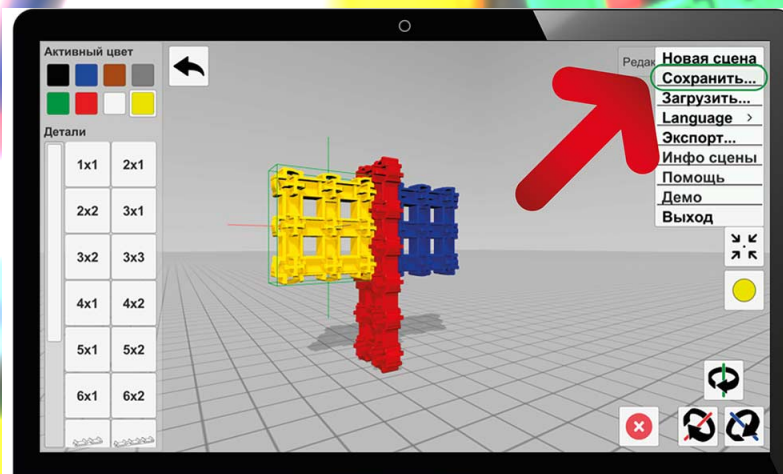
- возможность собрать от 36 до 86 моделей;
- бумажная инструкция к каждой модели.

**Цель:** познакомить участников мастер - класса с конструктором нового поколения «Фанкластик», с разнообразными приемами использования конструктора в работе с детьми старшего дошкольного возраста.





**Новизна:** самым главным отличием от других конструкторов является возможность использования педагогами в своей деятельности не только практических занятий с детьми по сборке моделей, но и с помощью специальной программы, разработанной специалистами конструктора Фанкластик проводить на своих занятиях, занятия по 3-D моделированию.



Уникальность конструктора в том, что он может быть вспомогательным инструментом изучения любого предмета.

Интерактивной игре по развитию логико-математического мышления детей дошкольного возраста  
«Увлекательное путешествие Сардааны и Ньургун в мире математики» с использованием набора  
«Дары Фребеля» и конструктора «Фанкластик»

*Цель игры:* способствовать развитию познавательной активности, логического мышления, стремления к самостоятельному познанию и размышлению, развитию умственных способностей через логико-математическую игру.



Задание 3: Сколько деталей на рисунке?



1

3

5

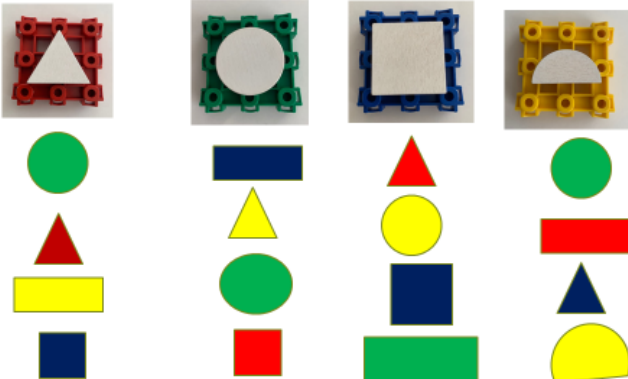
4

2

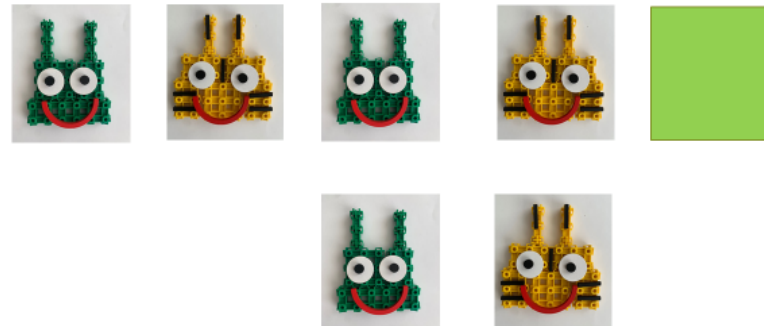
Задание 9. Найди тень



Задание 2: Подбери недостающую фигуру



Задание 5: Продолжи ряд



Задание 8: Положи алмаз в левую шкатулку



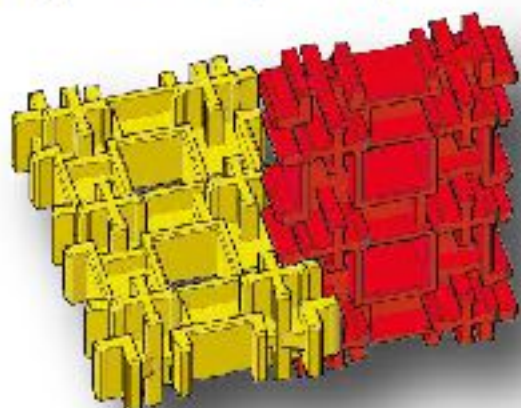
Создание мультфильма вместе с детьми, используя детали конструктора Фанкластик для конструирования декораций и персонажей.



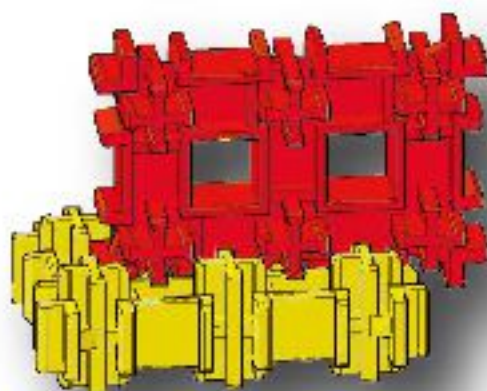
ФАНКЛАСТІК  
ФАНКЛАСТИК



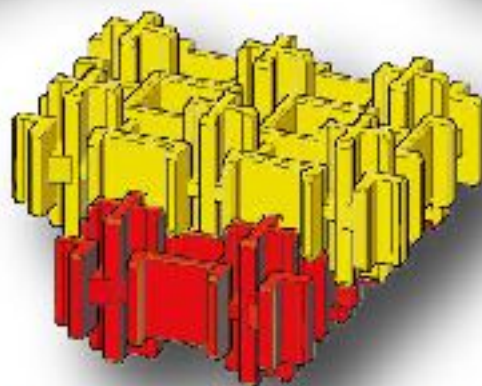
## 1 Торец - Торец



## 3 Плоскость - Торец



## 2 Плоскость - Плоскость

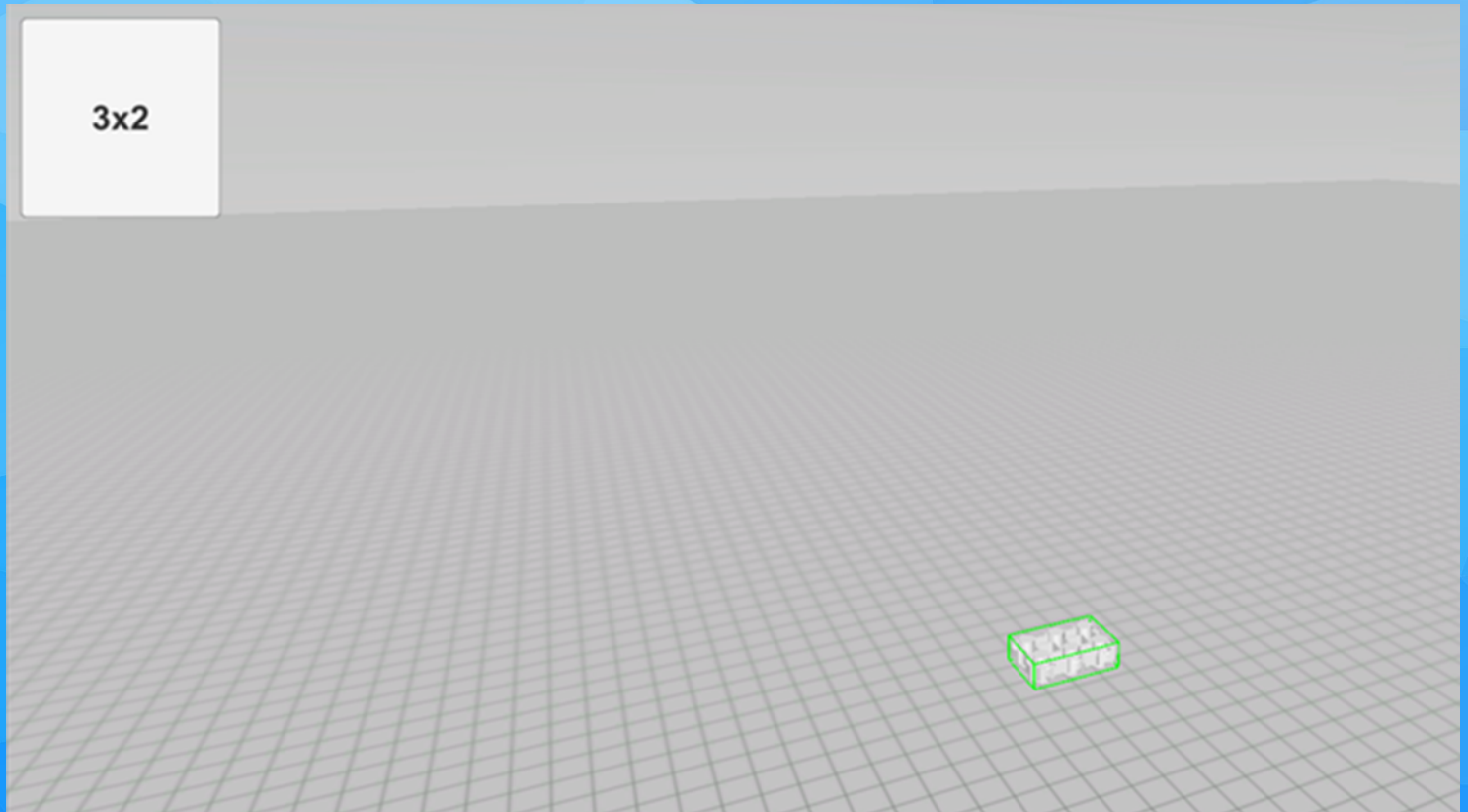
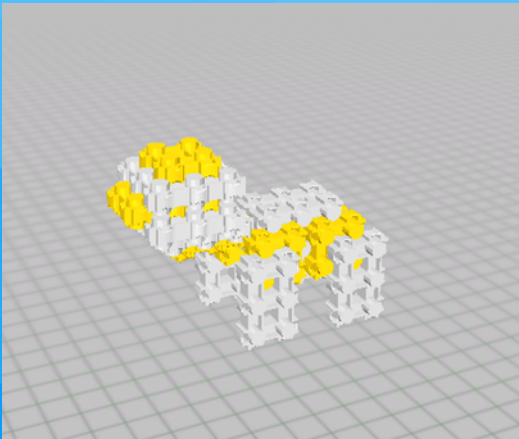




**ФАНКЛАСТІК**  
**ФАНКЛАСТИК**

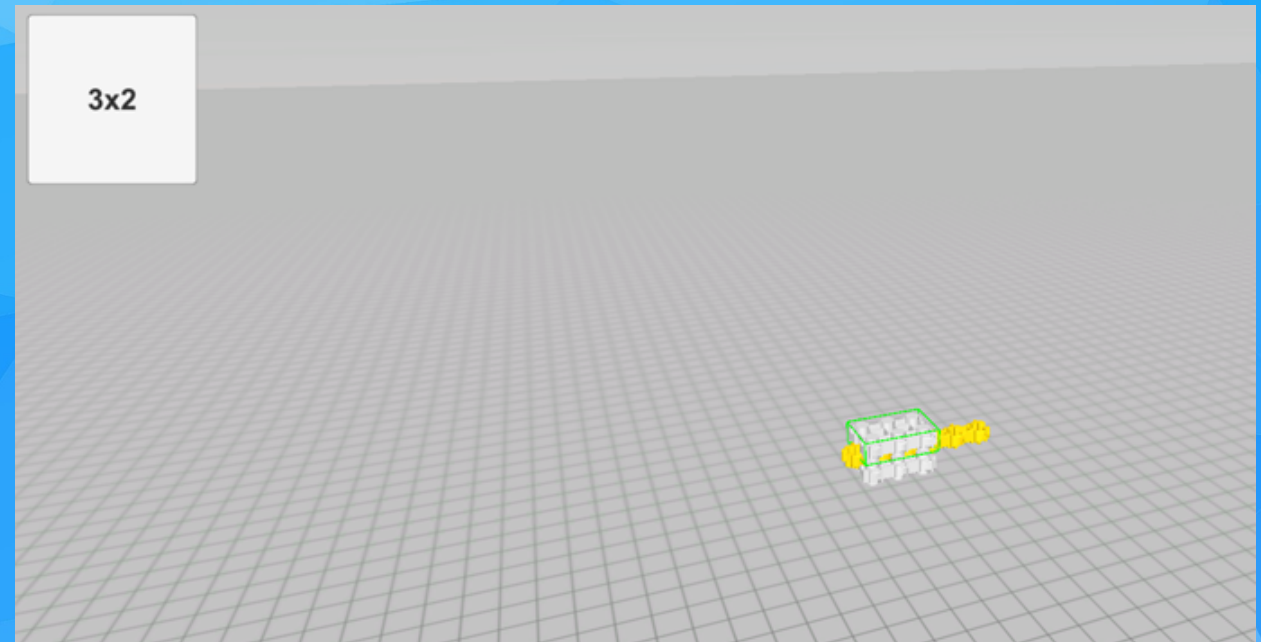
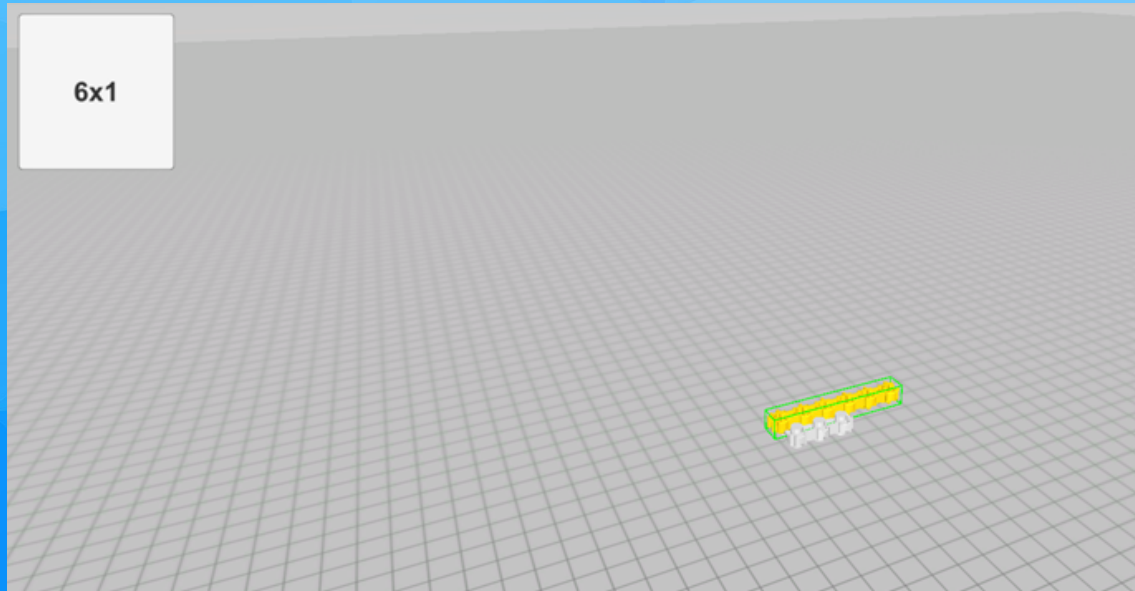
Легко. Просто. Интересно.



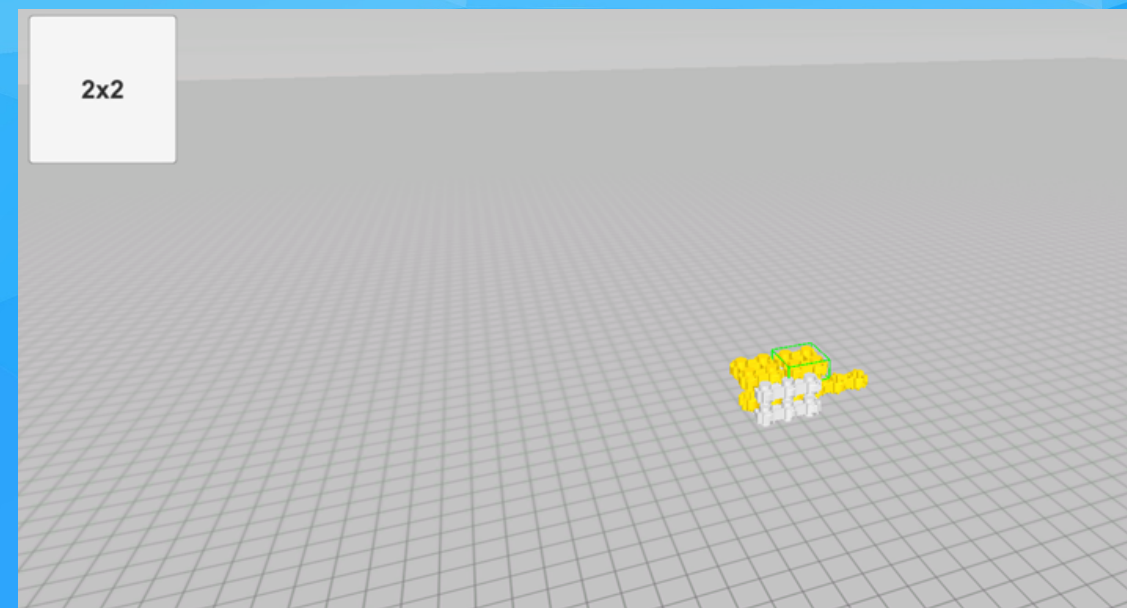
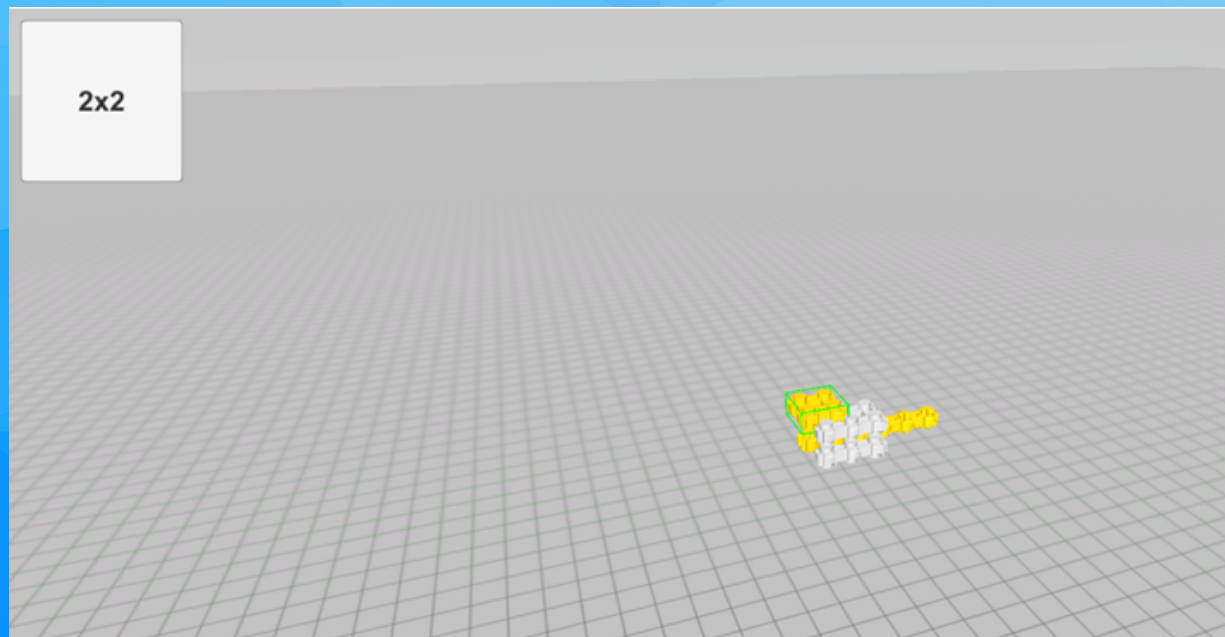


Нажмите Меню – новая сцена.

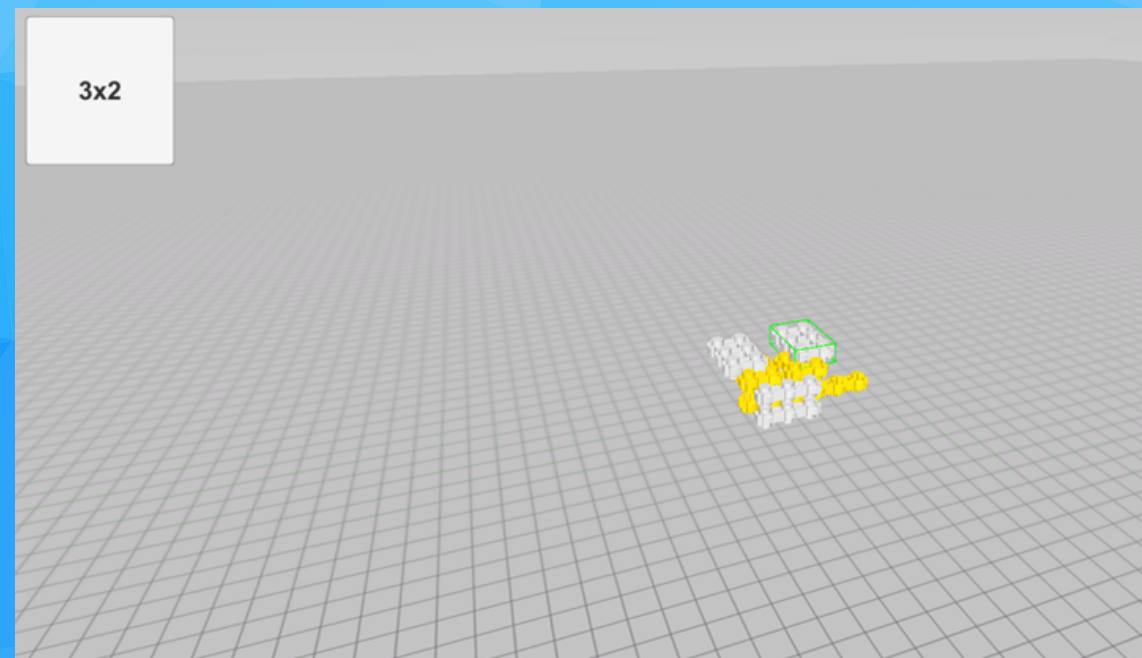
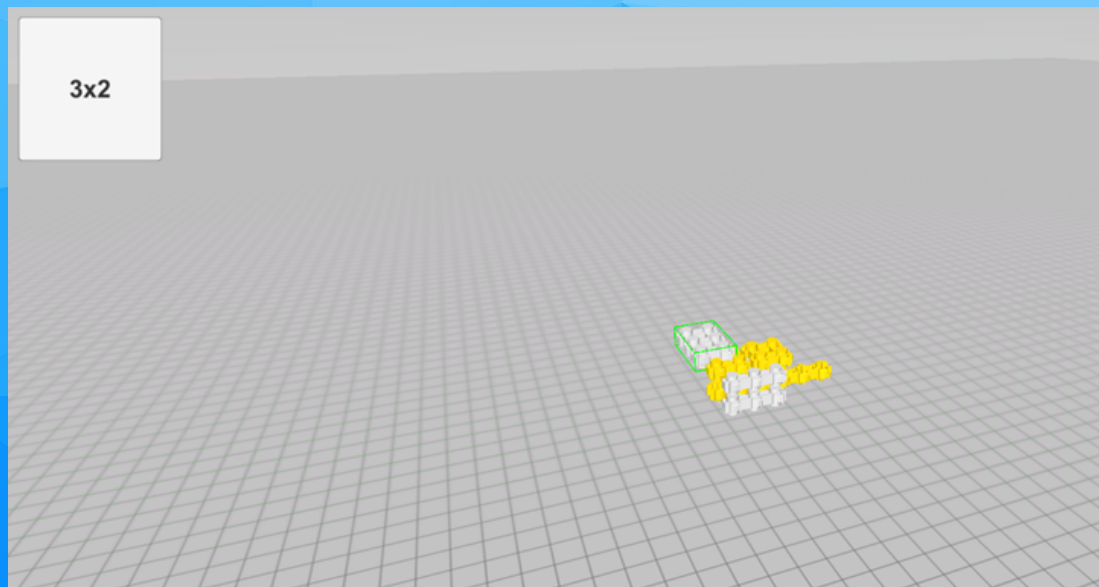
Выбираем активный цвет – Белый. Затем, нажимаем на кнопку детали 3x2 и удерживая ее перетаскиваем на сцену.



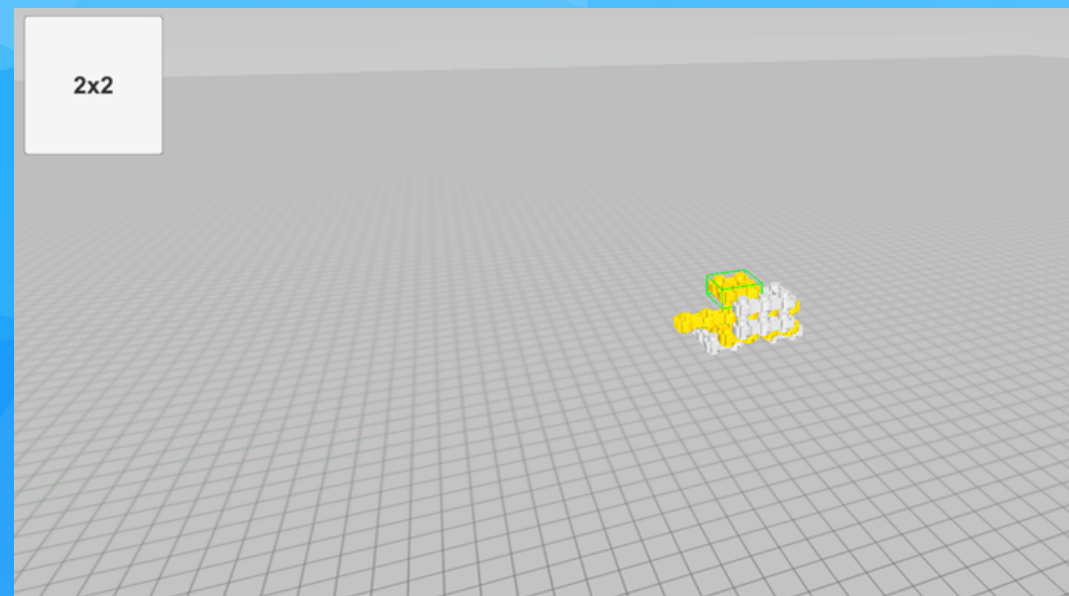
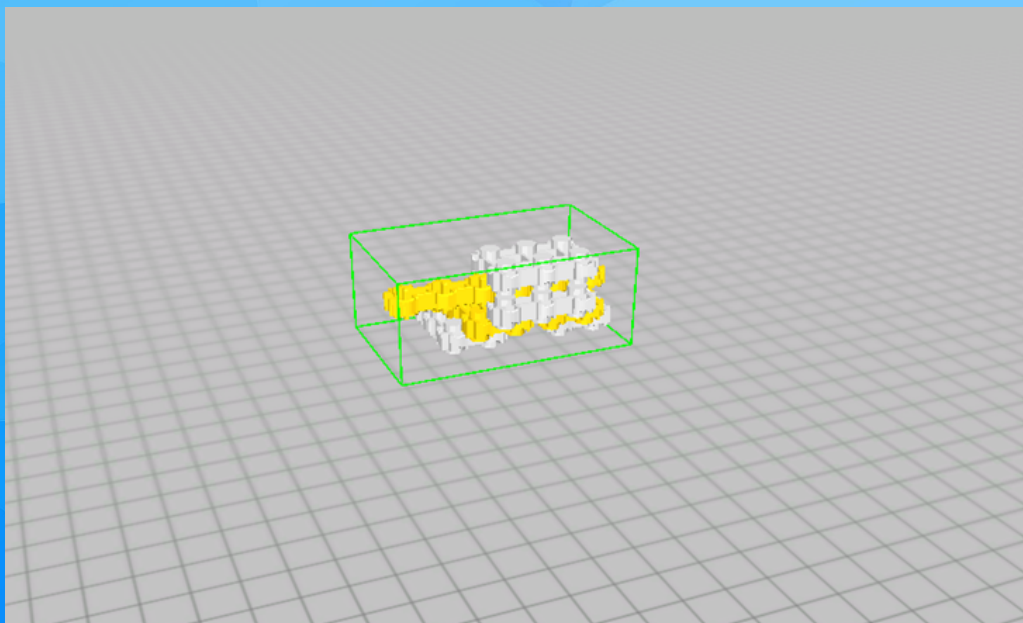
Выбираем активный цвет – желтый. Затем, нажимаем на кнопку детали 6x1 и удерживая перетаскиваем на сцену, и вставляем ее сверху в белую деталь 3x2. Дальше выбираем цвет белый, деталь 3x2 и удерживая перетаскиваем на сцену, вставляем ее сверху в желтую деталь.



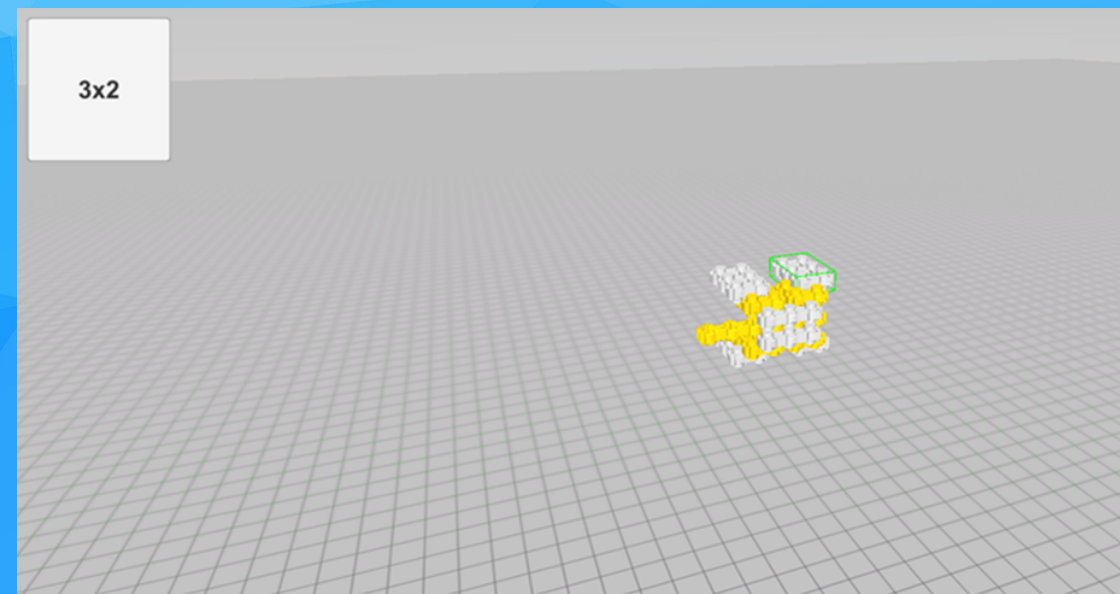
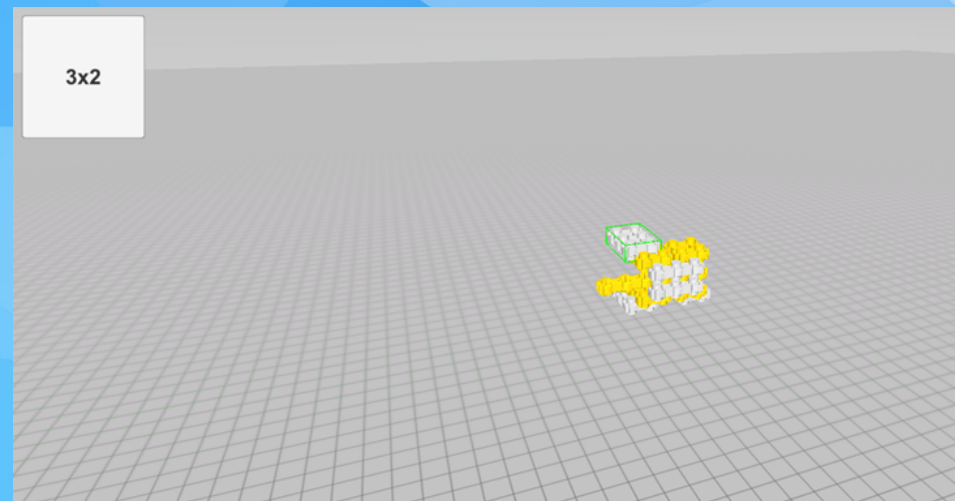
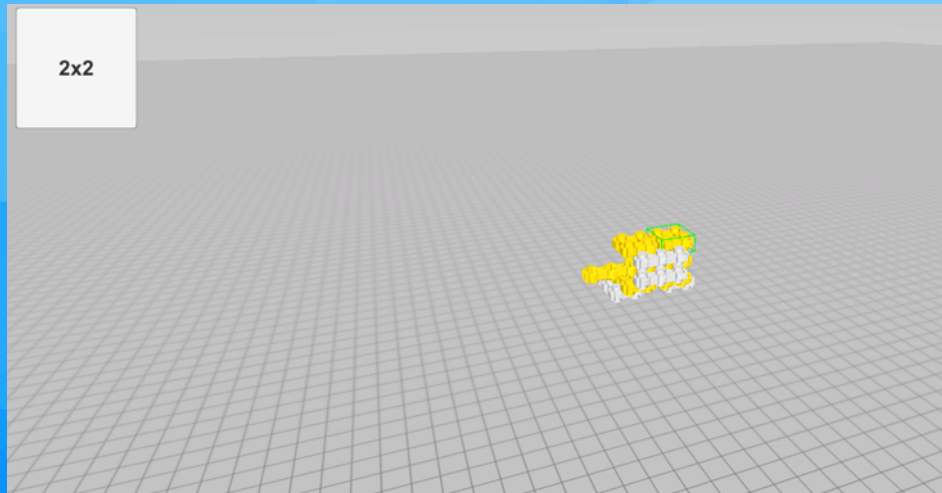
Затем выбираем активный цвет - желтый 2x2, и перетаскиваем на сцену. Вставляем сбоку в белую деталь. Точно также выбираем активный цвет - желтый 2x2, и перетаскиваем на сцену. Вставляем сбоку с другой стороны в белую деталь.



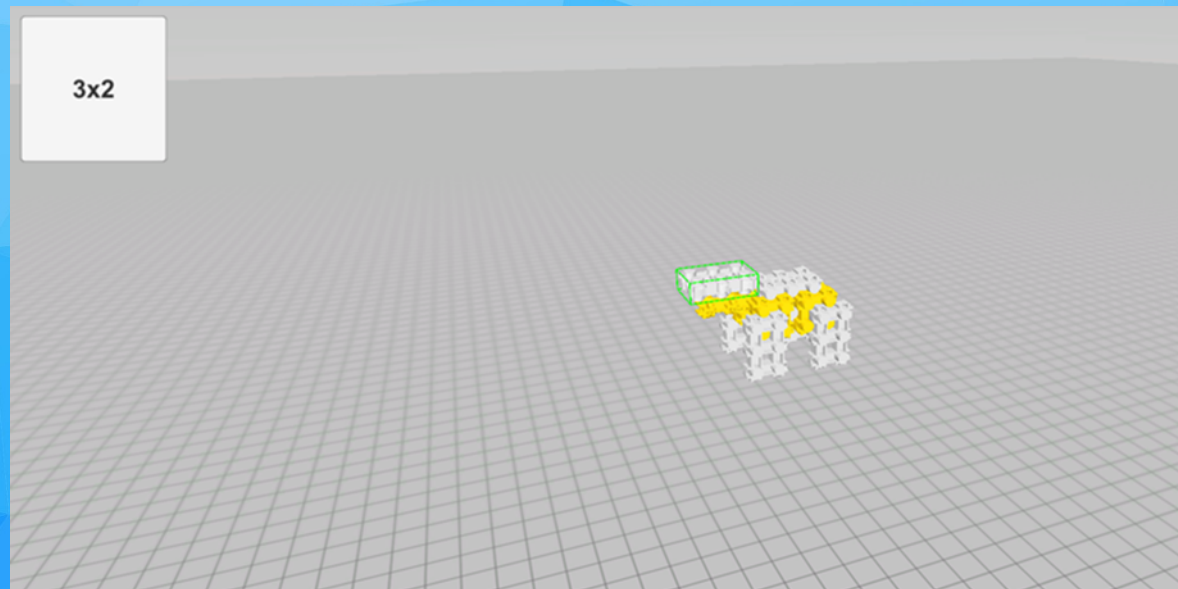
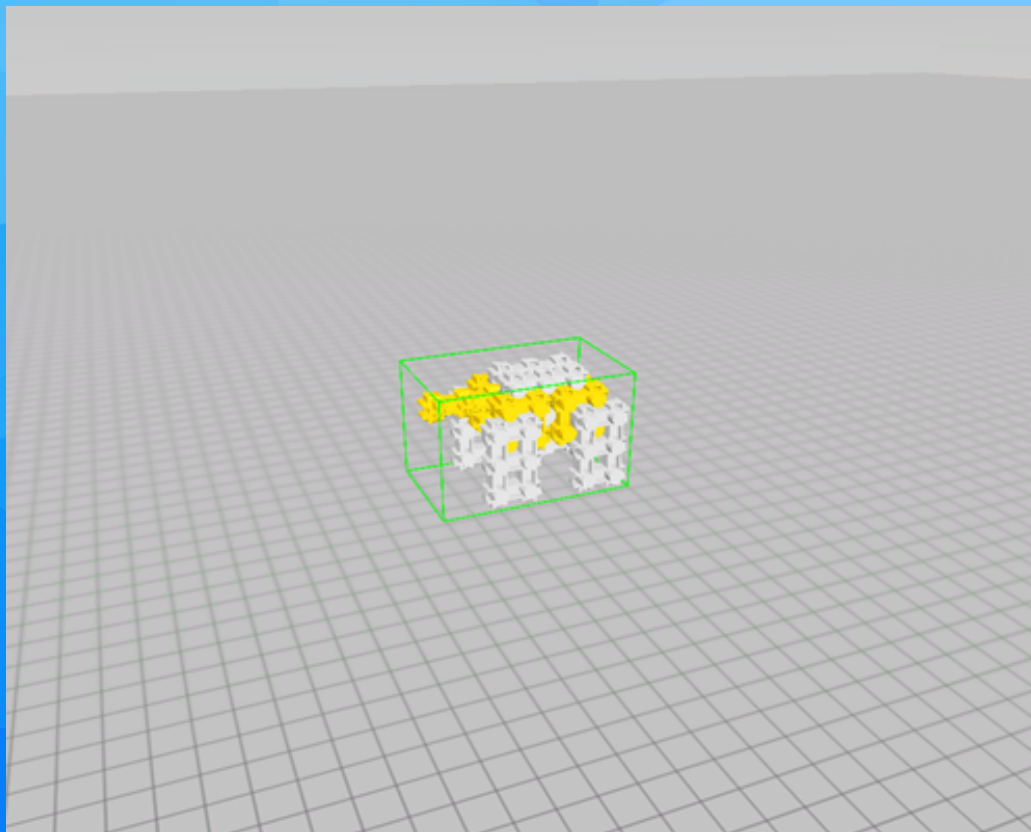
Далее выбираем активный цвет белый деталь 3x2, перетаскиваем на сцену и вставляем на желтую деталь сбоку, и точно также с другой стороны вставляем белый деталь 3x2.



Далее удерживаем объект до тех пор, пока не загорится весь объект зеленым цветом. Затем поворачиваем объект на 160 градусов. Для этого используем кнопки повороты. Затем выбираем активный цвет - желтый 2x2, и перетаскиваем на сцену. Вставляем сбоку в белую деталь.

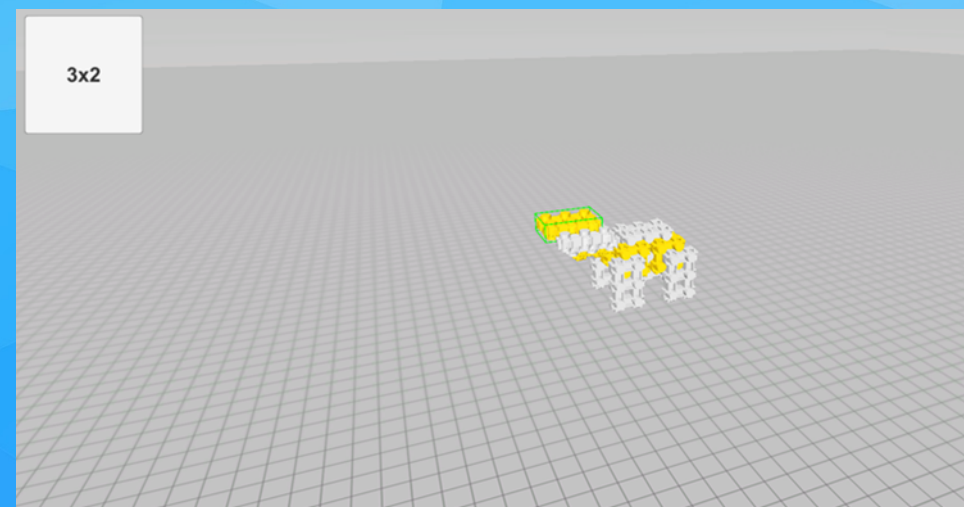
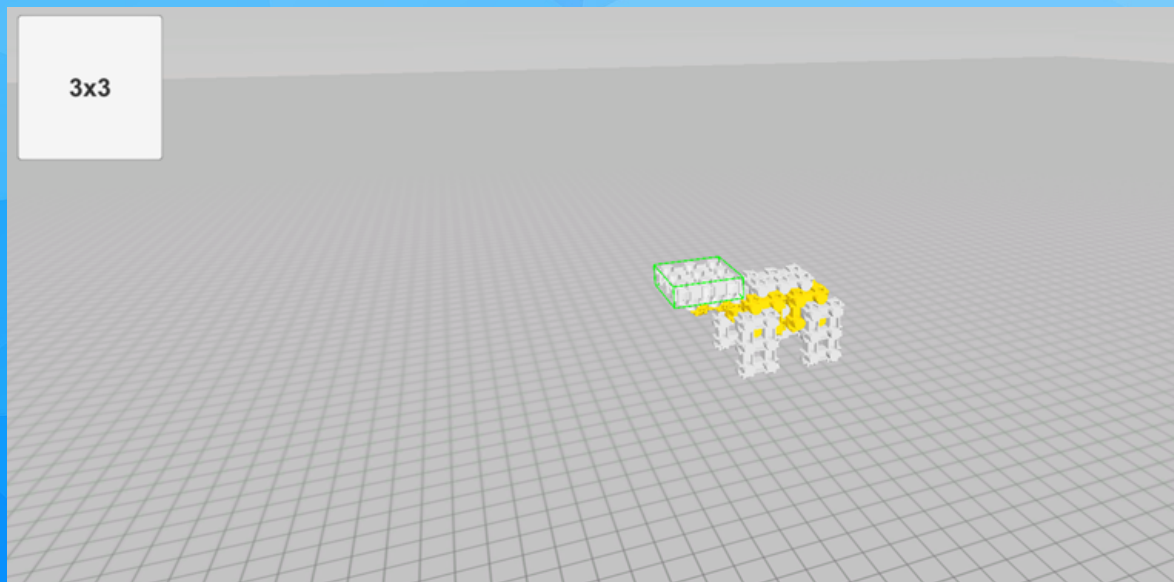


Точно также выбираем активный цвет - желтый 2x2, и перетаскиваем на сцену. Вставляем сбоку с другой стороны в белую деталь. Далее выбираем активный цвет белый деталь 3x2, перетаскиваем на сцену и вставляем на желтую деталь сбоку, и точно также с другой стороны вставляем белый деталь 3x2.

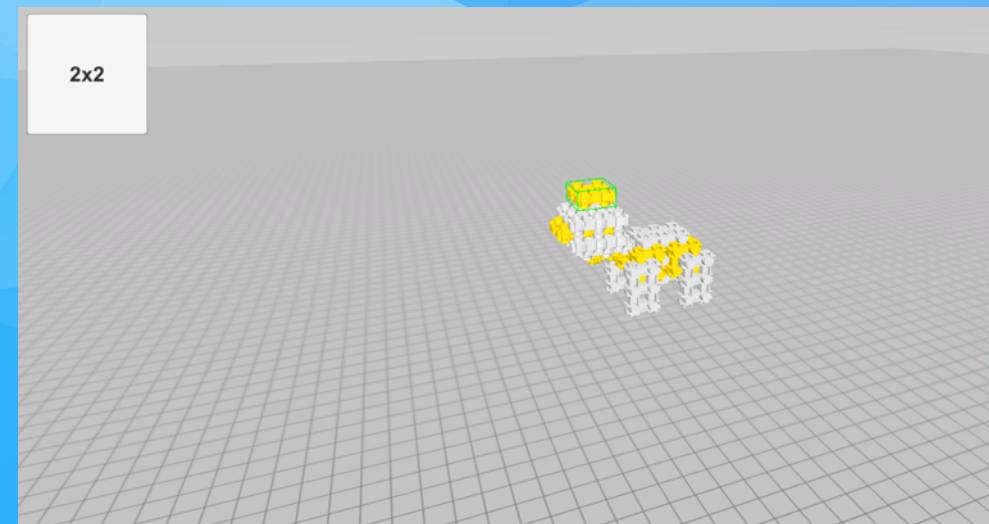
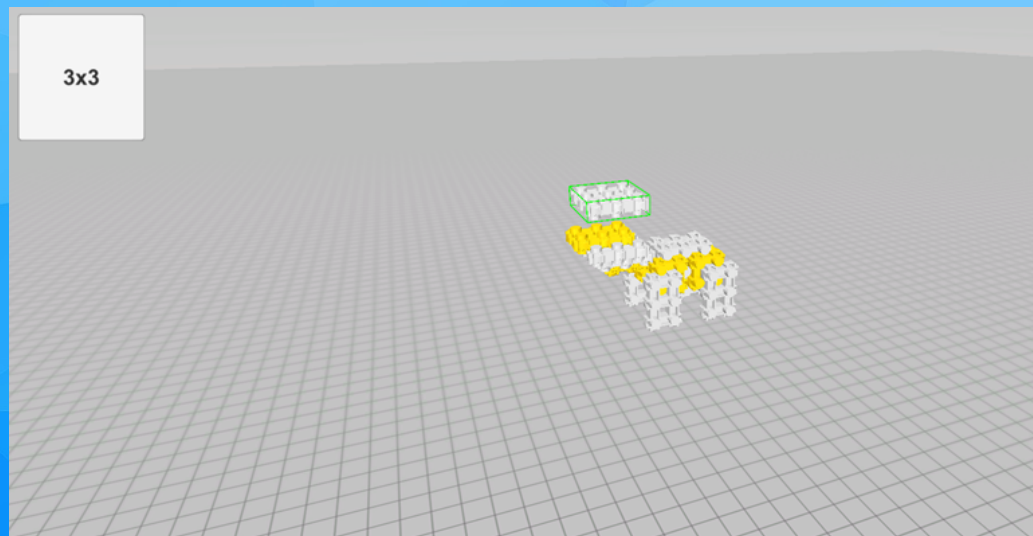


Далее удерживаем объект до тех пор, пока не загорится весь объект зеленым цветом. И переворачиваем наш объект так, чтобы стоял медведь. Далее приступаем к конструированию головы. Выбираем цвет белый, деталь 3x2 и вставляем впереди на полоску.





Дальше выбираем деталь 3x3 и вставляем сверху в белую деталь. Далее выбираем активный цвет желтый 3x2, и вставляем сверху на белый квадрат.



Далее выбираем активный цвет белый 3x3 и вставляем в желтую деталь. Ну и в конец выбираем желтый 2x2 и вставляем сверху в белую деталь.

**Спасибо за внимание!**

