

Муниципальное бюджетное дошкольное образовательное учреждение  
Центр развития ребенка – Детский сад №27 «Лесовичок им. Киселева С.П.»  
г. Олекминск Республика Саха (Якутия)



*«Сенсорное развитие детей с  
применением нейропсихологических  
методов»*

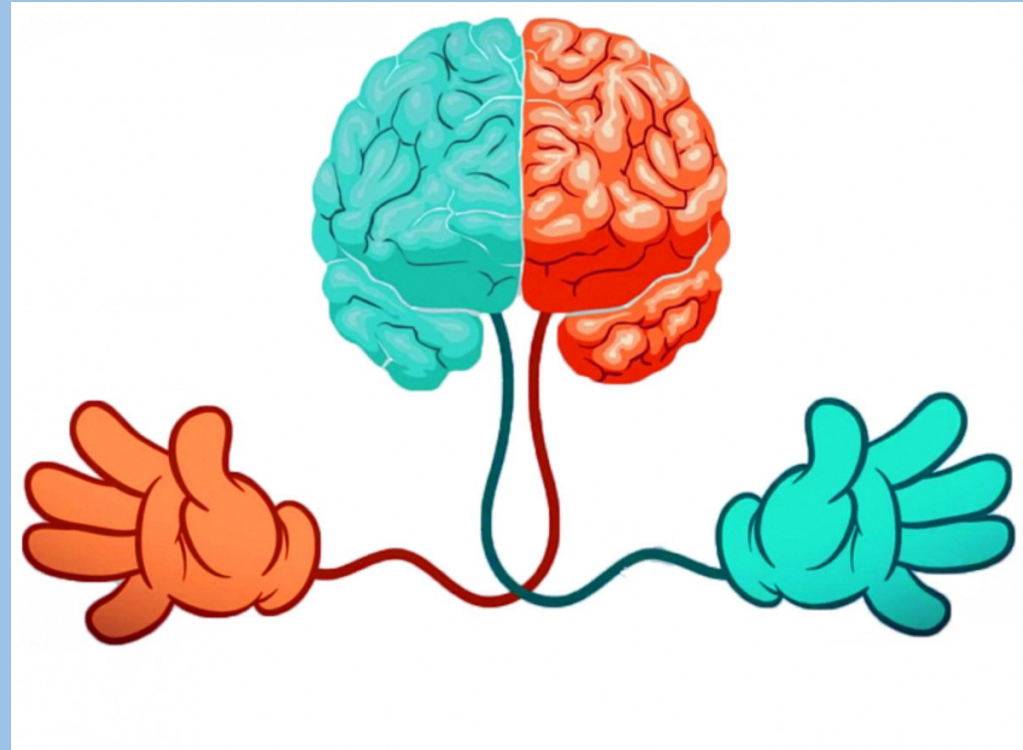
Педагог-психолог,  
Мачинская Инга Викторовна

**Нейропсихология** – развитие головного мозга через движения и умственные операции.

**Нейропсихологический подход** предполагает коррекцию нарушенных психических процессов (внимания, памяти, мышления, речи и др.), эмоционально-волевой сферы ребёнка через движение.

# За что отвечают правая и левая половина коры головного мозга

**Левое полушарие головного мозга** – математическое, знаковое, речевое, логическое, аналитическое – отвечает за восприятие слуховой информации, постановку целей и построений программ.



**Правое полушарие головного мозга** – гуманитарное, образное, творческое – отвечает за тело, координацию движений, пространственное зрительное и кинестетическое восприятие.

## Цель:

**Нейропсихологической работы** - коррекция проблем психического развития нейропсихологическими методами — восстановление утраченных функций.

## Задачи:

- выявление (диагностика) индивидуальных особенностей в формировании речи, памяти, внимания и т.д.
- функциональная активация подкорковых образований мозга;
- обеспечение и регуляция общего энергетического активационного фона, на котором развиваются все психические функции;
- развитие высших психических функций;
- стабилизация межполушарного взаимодействия;
- оптимизация и стабилизация общего тонуса тела.

# Нейропсихологические технологии, в первую очередь предназначены для детей:

- СДВГ (Синдром дефицита внимания и гиперактивности);
- ММД (Минимальная мозговая дисфункция);
- ЗПР и ЗРР (Задержка психического развития и задержка речевого развития);
- УО (Умственная отсталость);
- ТНР (Тяжелые нарушения речи);
- ДЦП (Детский церебральный паралич);
- РАС (Расстройства аутистического спектра);
- Дети, имеющие трудности в обучении, одаренные дети, дети, которые часто пропускают занятия из-за болезней (психосоматические черты).

**Нейропсихологический подход** - дает возможность адресно подобрать каждому ребенку или группе детей необходимые упражнения, методики и игры в соответствии с его (их) причиной трудностей в обучении:

- Дефицит внимания
- Снижение в развитии моторного компонента деятельности
- Слабость зрительных и зрительно-пространственных функций
- Нарушения /слабость в развитии речи
- Снижение энергетического компонента деятельности и т.д.
- Нейропсихологическая коррекция будет результативна в том случае, если будет проводиться систематически и последовательно.

**Межполушарное взаимодействие** – это особый механизм объединения левого и правого полушария головного мозга в единую, целостно работающую систему, формируется под влиянием как генетических, так и средовых факторов. Межполушарное взаимодействие необходимо для координации работы мозга и передачи информации из одного полушария в другое.

Использование игр на развитие *межполушарного взаимодействия* является необходимыми базовыми упражнениями, которые «включают» мозговую активность ребенка и способствуют повышению эффективности и оптимизации всех видов развивающих и коррекционных занятий с ним.

Умение различать правую и левую сторону — это важная предпосылка для многих видов обучения.

Поэтому отработке этого навыка необходимо уделять достаточное количество времени, проводя занятия с ребенком в виде различных игр и упражнений: показать правую руку, затем левую.

Если ребенок не может назвать левую руку, взрослый называет ее сам, а ребенок повторяет.



**Нейропсихологические упражнения** – это комплекс различных игровых и двигательных техник.

**Глобальная задача данных упражнений** – это «вернуть» ребенка на тот этап онтогенеза, где данное нарушение возникло и привести нарушенную функцию к норме.

Педагог-психолог в коррекционно-развивающей работе, в основном, использует следующие типы нейропсихологических упражнений: дыхательные, двигательные, глагодвигательные, а также упражнения, направленные на развитие познавательных навыков.

**Совершенствование интеллектуальных и мыслительных процессов необходимо начинать с развития движений пальцев и тела.**

Упражнения необходимо проводить ежедневно. От простого к сложному.

**Прежде чем делать основные упражнения, необходимо провести нейропсихологическую гимнастику, которая включает в себя:**

- Дыхательные упражнения;
- Двигательные упражнения;
- Глазодвигательные упражнения;
- Упражнения, направленные на развитие познавательных процессов.



**Доска Бильгоу** – это метод мозжечковой стимуляции, который помогает синхронизировать работу центров мозга.

Прежде чем приступить к упражнениям на балансировочной доске, часть упражнений с мячом и мешочком отрабатывается на ровной поверхности.

Затем помочь детям привыкнуть к доске Бильгоу, с помощью упражнения: «Встань и спустись с доски: а) спереди; в) сзади; с) с обеих сторон».

Дальше упражнения усложняются. Продолжение выполнения пальчиковых игр, но уже на доске Бильгоу.

Выполняя нейрокинезиологические упражнения на доске, можно добавить: артикуляционную гимнастику, автоматизацию звуков, можно формировать слоговую структуру слова, проводить игры на формирование грамматического строя речи и т.д.





- Стоя на доске, переносим центр тяжести на левую ногу, произносим слог, затем на правую ногу, произносим другой слог или повторяем этот же.
- Беремся руками за концы гимнастической палки. Подняв руки вверх, произносим слог, например, «РА», опускаем руки, произносим «РЫ». Далее руки согнуты в локтях, палка расположена на уровне живота, поворачиваемся влево, вытягиваем руки и произносим слог «РУ», возвращаемся в исходное положение, аналогичное действие выполняем, повернувшись вправо и произносим слог «РО».
- Кидаем мешочек с отклонением влево/вправо, называем слово, просим вернуть мешочек и повторить слово. Это же упражнение можно выполнить с мячом.
- Ударами мяча об пол, доску, стену, называя слово, делим его на слоги, ловим мяч двумя (одной) руками.
- Ударяем мяч об пол одной рукой, ловим другой, при этом называем слова или слоги на автоматизируемый звук.

Несмотря на то, что вся программа в целом кажется довольно простым набором упражнений, однако не стоит забывать, что при этом ребенку надо пытаться постоянно балансировать на доске и не падать.

Стимуляция базальных ганглий происходит за счет многозадачных упражнений: сначала на координацию движений, а для детей постарше — и в сочетании со звуковыми, речевыми упражнениями.

**Противопоказания!!!** Не следует применять при различных формах эпилепсии и повышенной судорожности готовности головного мозга, а также при органических нарушениях головного мозга, психических и нервных заболеваниях, если упражнения на тренажере провоцирует ухудшение состояния.





## Межполушарные

**доски** представляют собой механический тренажёр в виде доски с зеркальным насечением узоров различной сложности для правой и левой руки.

Узоры встречаются разные: от простых кругов до лабиринтов; чем больше углов в узоре, тем сложнее считается упражнение.

## Чем полезна межполушарная доска для детей?

### Позволяет улучшить:

- внимательность, мышление, сосредоточенность, организованность;
- межполушарное взаимодействие для полноценного обмена информацией между полушариями;
- моторику, координацию движений и многое другое.

### Развивает:

восприятие, долгосрочную память, координацию движения рук, мелкую моторику, облегчается процесс чтения и письма.



Регулярное использование нейропсихологических упражнений активизирует познавательный потенциал детей, развивает высшие психические функции.

**Важно отметить, что данные упражнения являются прекрасной профилактикой нарушений в школьном возрасте.**





Спасибо за внимание!