



ТҮя олохтоохторо

Толордо: **Гольдерова Феодосия**

Саввична.

Сунтаар улууна,

Маар-Күөл орто

оскуолата.



Куобах (Заяц)

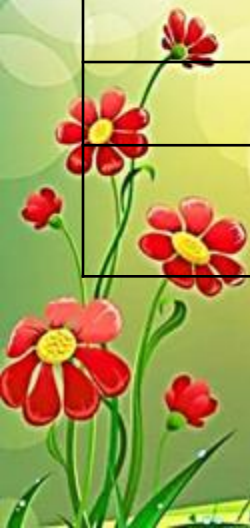
Куобахчаан иһийэн
Ойуурга олорор,
Күнү быһа иһиллээн
Кулгааҕа чөрөҥнүүр.
Мас тыаһыттан соһуйан
Туор-маары ойуолуур,
Кутталыттан сүрэбэ
Күүскэ тэбэн битийэр.



Куобах суола



Көрүнгэ	Кэрбээччи кыыл.
Көстөр дьүһүнэ	Кыһынын ыраас манан, сайынын күрэннини борон өгнөнөр. Уһун кулгаахтаах, онтун төбөтө харалаах. Кэлин атахтара уһун буолаллар. Уһуна: 44-70 см; кулгаахтарын уһуна: 7,5 -10 см; ыйааһына: 2,5 – 3 кг эбэтэр 4 – 5 кг.
Олохсуйар сирэ	Саха сиригэр киэн сиринэн тэлэһийэн үөскээбит кыылынан биллэр. Өрүстэр арыыларыгар, талах хойуутук үүнэр киэн алыыларыгар, от үрэхтэргэ уонна сис тыаларга олохсуйар.
Ураты бэлиэлэрэ	Куобах чуор, көрөрө уонна сыты ылара мөлтөх.
Аһылыга	Аһылыга дьыл кэмин кытта ыкса сибээстээх. Сайын от аһылыктаах, тиит мутукчатын, сана үүммүт лабаалары сөбүлээн сиир. Оттон кыһын хатын, үөт, тиит намчы лабааларын , мас хатырыктарынан аһылыктанар.
Төрүүбүэ	6 – 8 оҕо.
Үйэтэ	7 – 17 сыл.
Атын аата	Табысхаан, бодьойоон, дьүөлэкээн, ньоорой, ускаан, хотонох.





Тиинг (Белка)

Кыра-быыкаа тиингчээн
Кытыгырас бэйэлээх,
Хойуу түүлээх кутуруктаах,
Хара сытыы харахтаах.
Тииккэ тахсар тингилэхтээх,
Маска ыттар аналлаах.



Тииң суола

Көрүнгэ	Күндү түүлээх кэрбээччи кыыл.
Көстөр дьүһүнэ	Ухаты тардыллыбыт быһыылаах-таһаалаах, сымнаҕас, күндү түүлээх, уһун көпсөркөй кутуруктаах, төгүрүк бөлтөгөр харахтаах кыра кыыл. Кулгааҕа уһун, чөрөгөр, төбөтүн диэки киистэлээх. Илин атахтара кэлин атахтарынааҕар кылгастар. Уһуна: 21 – 24 см; кутуруга: 15 – 20 см; олордобуна үрдүгэ: 20 см; ыйааһына: 250 гр. Тиин бэс уонна сыалаах мас көндөйдөрүгэр төрүүр-ууһуур. Тиит мастаах ойуурга мас лабаатын үүйэн төгүрүк быһыылаах уйа туттар.
Олохсуйар сирэ	Саха сиригэр тэнийэн үөскээбит. Эриэхэлээх мастаах Өлүөхүмэ, Алдан өрүстэр кытылларыгар ордук сөбүлээн олохсуйар.
Ураты бэлиэлэрэ	Олус сымса, мастан маска чэпчэкистик ыстанар. Куттаннабына мас төбөтүгэр саһар.
Аһылыга	Сыалаах мас, сытыган харыйа, тиит, бэс мастар туораахтара, үөт, хатын үнүгэстэрэ, тэллэй.
Төрүүбү	5 – 6 оҕо.
Үйэтэ	10 – 12 сыл.
Атын аата	Көп кутурук, өлөөкү.



Моџотой (Бурундук)

Мастан маска ыстанар,
Тииттэн тииккэ хатаастар,
Эриэн-дьураа ойуулаах,
Элэстэнэр бэйэлээх,
Хоноругар хороонноох,
Кыһын сиир хаһаастаах,
Кини аата моџотой,
Атын аата дьирики.



Моботой суола



Көрүнгэ	Кэрбээччи кыыл.
Көстөр дьүһүнэ	Уопсай түүтүн дьүһүнэ күрэнг, көхсүгэр хара дьураалаах. Ис өрөбөтө кирдээх маҥан дьүһүннээх. Уһун көпсөркөй кутуруктаах. Уһуна: 16,6 см; кутуругун уһуна: 12 – 14 см; ыйааһына: ортотунан 200 гр.
Олохсуйар сирэ	Саха сиригэр тэлэһийэ үөскээбит кыыл, сөбүлээн олохсуйар сирэ – алаас уонна от үрэхтэр. Хойуу оттоох сири сөбүлээбэт, ойуур саҕатын ан сөбүлээн сылдьар.
Ураты бэлиэлэрэ	Маска үчүгэйдик ыттар, мастан маска ыстанар.
Аһылыга	От-мас сиэмэтин, отону, эриэхэни, сибэккини, мастар үнүгэстэрин, туораахтарын сөбүлээн сиир. Эбиэс, сиэмэ туораахтарын хомуйан эбинэн сиир.
Төрүүбүэ	3 – 6 оҕо
Үйэтэ	3 – 5 сыл.
Атын аата	Дьирики, муруку, күрдьүгэс.



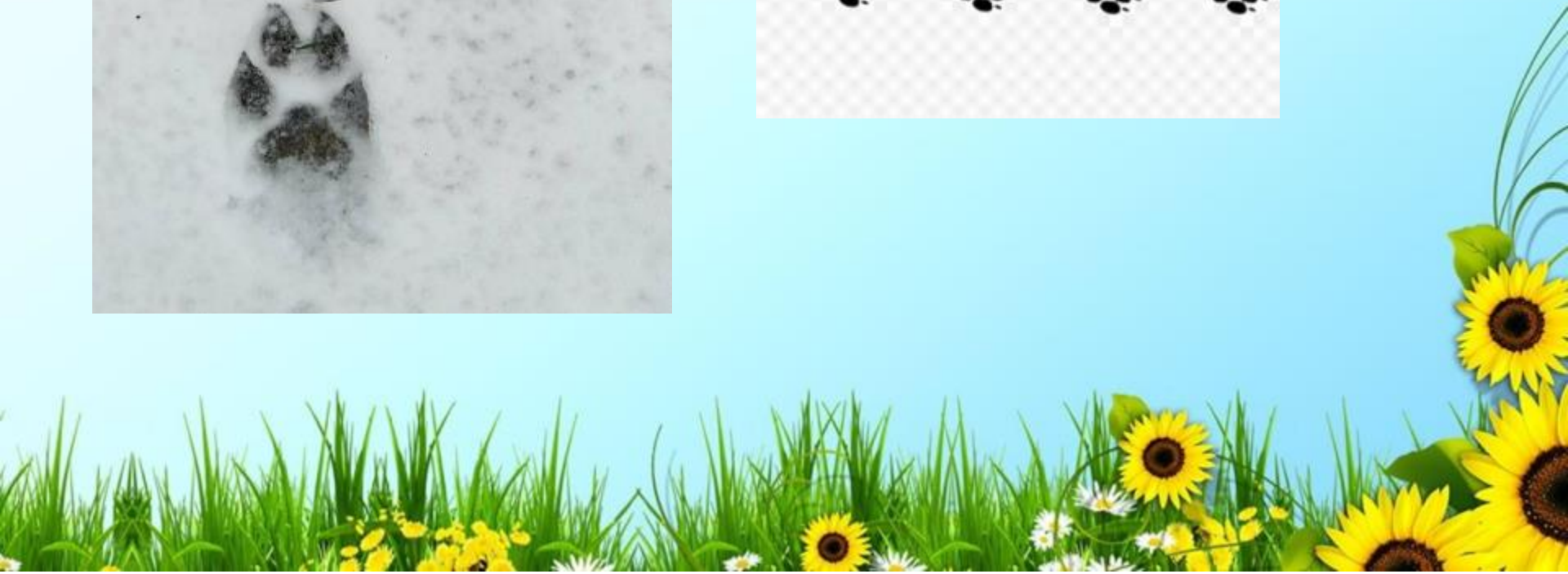
Саһыл (Лиса)

Албын саһыл ньылбайан
Үөмэн кэлэр сыбдыйан,
Сыты ылан чугаһыыр,
Ситэн кэлэн тутаттыыр.

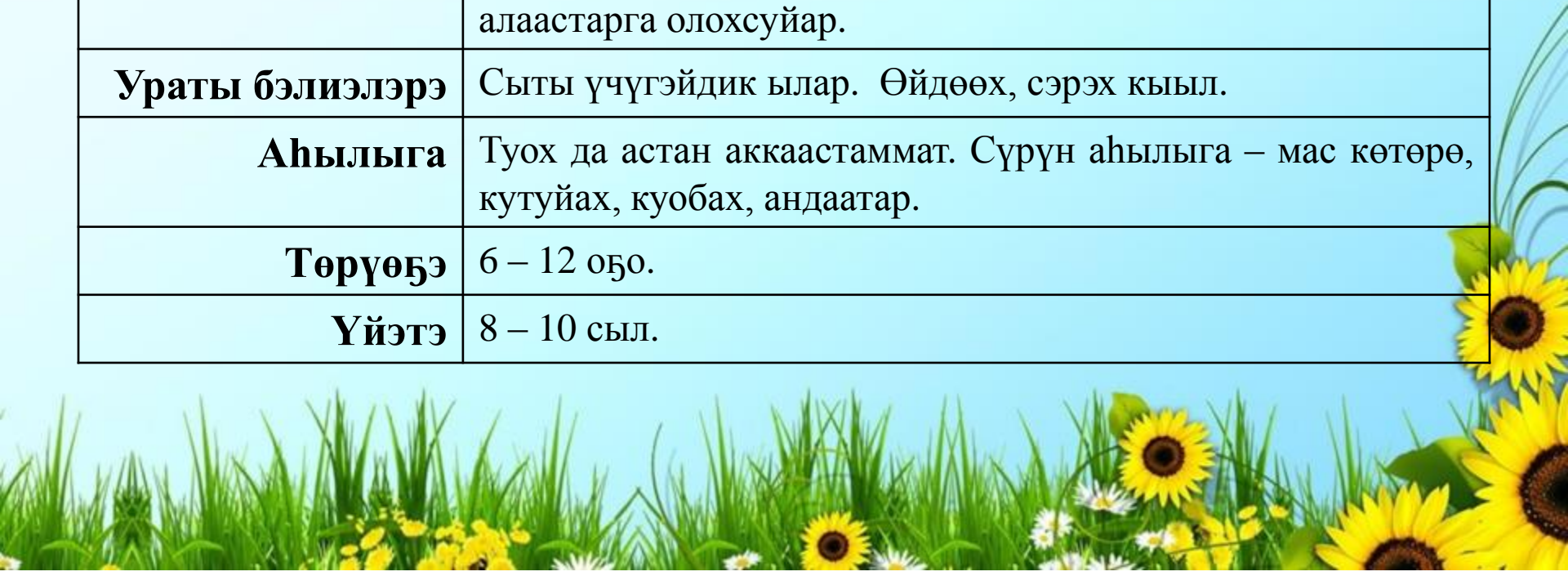




Саһыл суола



Көрүнгэ	Күндү түүлээх сиэмэх кыыл.
Көстөр дьүһүнэ	Уһаты тардыллыбыт дьылыгыр быһыылаах, хойуу көп түүлээх уһун кутуруктаах кыыл. Кыһыл, кэрэмэс, хара дьүһүннээх буолар. Синньигэс тумустаах төбөлөөх, улахан уһуктаах сэргэх кулгаахтаах. Атахтара кылгастар, үөмэргэ аналлаахтар. Уһуна: 50 – 90 см; кутуруга: 40 – 60 см; үрдүгэ: 35 – 40 см; ыйааһына: 10 – 15 кг.
Олохсуйар сирэ	Аһаҕас сирдэри, ой тыалары, оттоох аппалары, булгунньахтары ордорон олохсуйар. Аһылыгын батыһан, наар айанныыр кыылынан биллэр. Ол курдук куобахтаах сирдэргэ, кутуйахтаах систэргэ, андаатар үөскүүр күөллээх алаастарга олохсуйар.
Ураты бэлиэлэрэ	Сыты үчүгэйдик ылар. Өйдөөх, сэрэх кыыл.
Аһылыга	Туох да астан akkaастаммат. Сүрүн аһылыга – мас көтөрө, кутуйах, куобах, андаатар.
Төрүөбүэ	6 – 12 оҕо.
Үйэтэ	8 – 10 сыл.

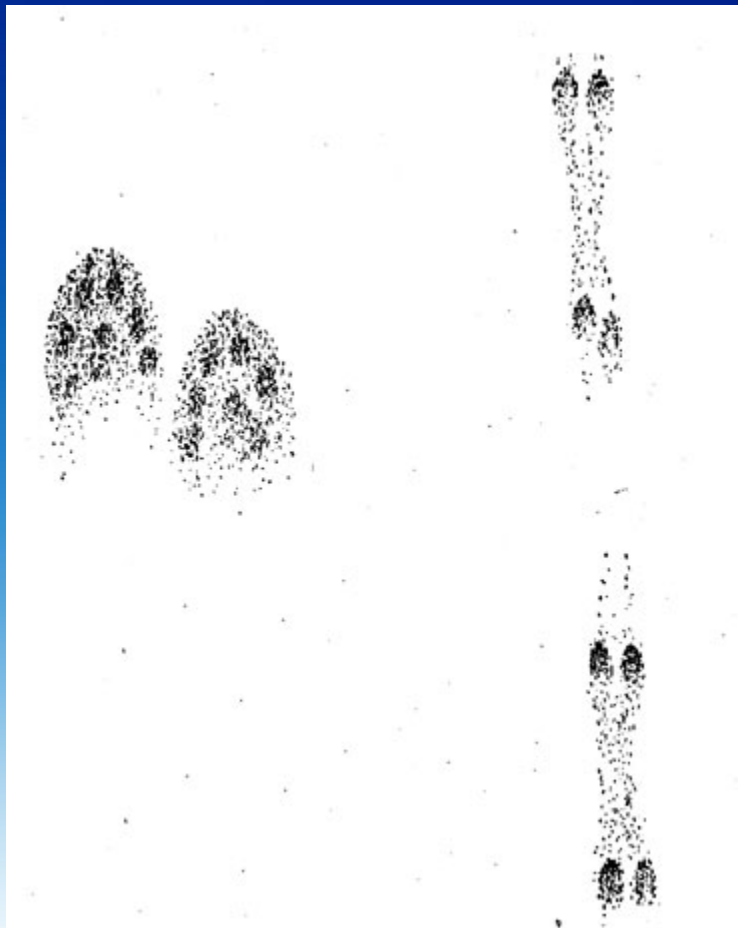




Кырынаас (Горностай)

Муус манган дьүһүннээх,
Сытымсах муруннаах,
Кутуругар бэлиэлээх
Мааны кыыл – кырынаас.





Кырынаас суола



Көрүнгэ	Күндү түүлээх кыра сиэмэх кыыл.
Көстөр дьүһүнэ	Кыра, имигэс систээх, уһун, бөбө моойдоох, үс муннуктуу суптугур быһыылаах төбөлөөх. Кыра төгүрүк кулгаахтаах. Кутуругун төбөтө харалаах. Уһуна: 21 - 28 см; кутуруга: 6 – 8 см; ыйааһына: 200 - 270 гр.
Олохсуйар сирэ	Тайбаба үөскүүр. Өрүстэр, үрэхтэр биэрэктэригэр уонна хойуу мастаах чүөм алаастарга олохсуйар.
Ураты бэлиэлэрэ	Кыра гынан баран күүстээбинэн биллэр, ол курдук мас көтөрүн, куобабы бултаһыан сөп. Хаар анныгар утуйа сытар хабдыга, куртуйахха, уларга, бочугураска саба түһэн сиир. Номоххо киирбитинэн, кырынаас оннообор тайах кулгаабар киирэн кэрбээн өлөрбүт.
Аһылыга	Кутуйах, балык, кыыллар өлүктэрэ, мас көтөрө, куобах, сир аһа.
Төрүөбэ	5 – 7 оҕо.
Үйэтэ	6 – 7 сыл.
Атын аата	Бэлиэлээх, дьыламан, дьэлэни, үйэн.



Бөрө (Волк)

Торзон бөрө аччыктаан
Түүнү бына улуйар,
Сүүрэн-көтөн сундулуйан
Саба түнэн бултуйар.

Бөрө суола

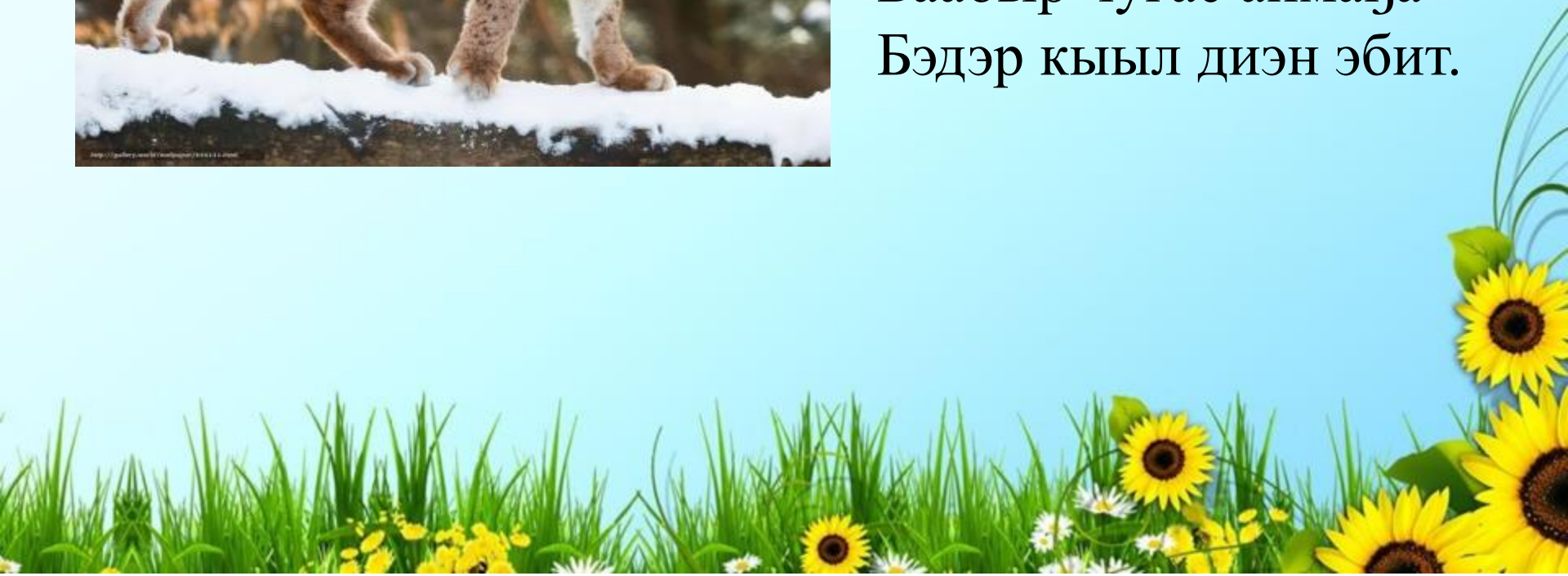


Көрүнэ	СИЭМЭХ КЫЫЛ
Көстөр дьүһүнэ	Кэтит сүүстээх, манан иэдэстээх, улахан төбөлөөх. Суптугур муруннаах. Бөдөн тиистэрдээх, сынааҕа күүстээх. Түүтэ хойуу, уһун, борон өгнөөх. Уһуна: 106 – 160 см; кутуругун уһуна ортотунан: 50 см; үрдүгэ : 60 – 95 см; ыйааһына: 35 – 55 кг эбэтэр 80 – 90 кг.
Олохсуйар сирэ	Саха сириҥ бары балаһатыгар киэнник тарҕаммыт. Биир сиргэ таба олорбот, аһылыгыҥ батыһан көһө сылдьар кыыл. Киэн тумаларынан, хайалаах сирдэринэн, өрүс кытылларынан, таас үрэхтэринэн тэлэһийэн сылдьар.
Ураты бэлиэлэрэ	Бөрө үөрүнэн сылдьар буолан хаһаайыстыбаҕа элбэх хоромньуну таһаарар.
Аһылыга	Бөрө – саамай сиэмэх кыыл, бор аһылыктаабынан биллэр. Туох түбэһэринэн аһылыктанар. Сүрүн аһылыга – таба, тайах, куобах, туртас уонна араас сэмсэлэр.
Төрүүбэ	6 – 8 эбэтэр 12 оҕо.
Үйэтэ	Ортотунан 15 сыл.
Атын аата	Бөртө, хатыгыҥ, аһыылаах, анаҕастаах, субурук, мөөпүччэ.



Бэдэр (Рысь)

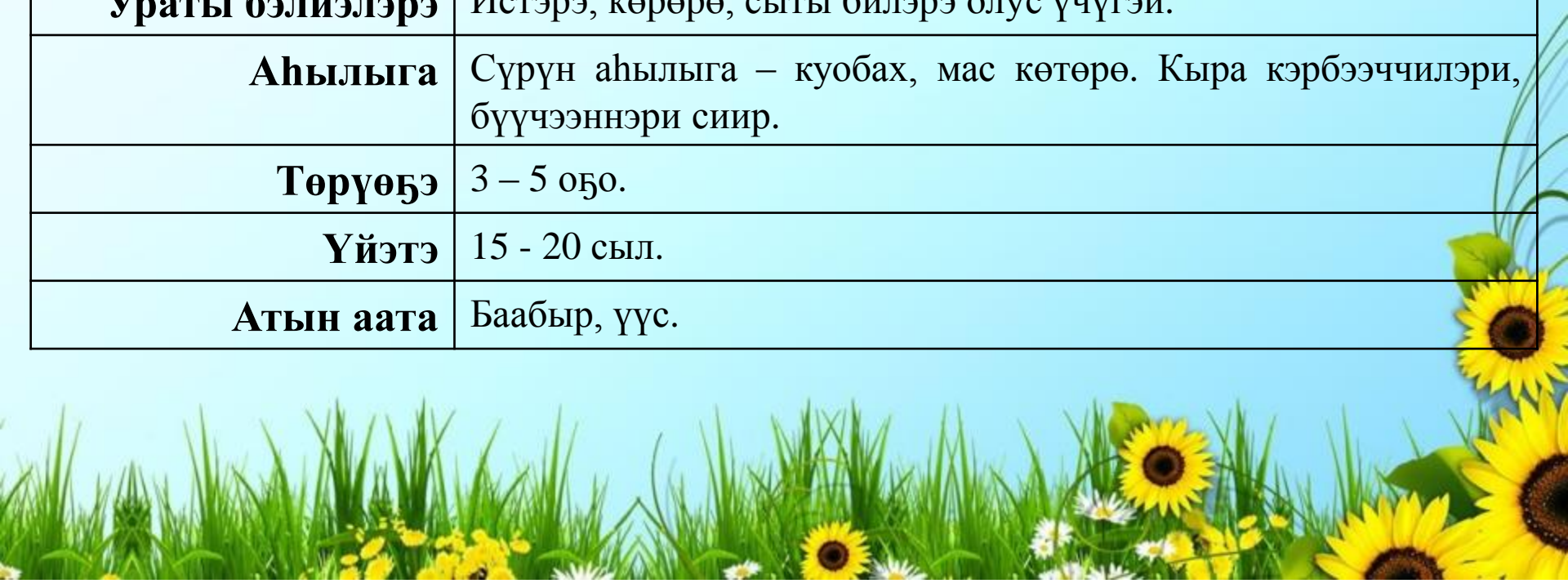
Ойуур сизэмэх адьырѳата,
Куоска улахан убайа,
Баабыр чугас аймаѳа
Бэдэр кыыл диэн эбит.



Бэдэр суола



Көрүнэ	Күндү түүлээх сиэмэх кыыл.
Көстөр дьүһүнэ	Куоскаба маарынныр кыыл. Сыты тынырахтаах, баппафайдара кэтиттэр. Кулгаахтарын уһуктара киистэлээхтэр, олор тыаһы истэригэр туһалыылар. Сымнабас, уһун, хойуу түүлээх. Ойобосторугар төгүрүк хара эбирдээхтэр. Уһуна: 75 – 105 см; кутуругун уһуна: 10 - 20 см; үрдүгэ: 50 – 70 см; ыйааһына: 15 – 25 кг.
Олохсуйар сирэ	Киэн хайалаах сирдэринэн олохсуйар, ойуур бары балаһатыгар олорор, ордук тиит мастаах систэри, иһирик ойуурдары сөбүлүүр.
Ураты бэлиэлэрэ	Истэрэ, көрөрө, сыты билэрэ олус үчүгэй.
Аһылыга	Сүрүн аһылыга – куобах, мас көтөрө. Кыра кэрбээччилэри, бүүчээннэри сиир.
Төрүөбэ	3 – 5 оҕо.
Үйэтэ	15 - 20 сыл.
Атын аата	Баабыр, үүс.





Кыrsa (Песец)

Манан кыrsa – мэник атаx,
Манан кыrsa – түргэн атаx,
Аһы көрдөөн сүүрүөбэ .
Аһы булан үөрүөбэ.





Кырса суола



Көрүнгэ	Күндү түүлээх сиэмэх кыыл.
Көстөр дьүһүнэ	Кырса – кыра, дьоҕус, намчы кыыл. Хойуу түүлээх. Уһун көп кутуруктаах. Уһуна: 50 – 70 см; кутуругун уһуна: 25 – 40 см; үрдүгэ : 25 – 40 см; ыйааһына: 5 -10 кг.
Олохсуйар сирэ	Кырса – туундара кыыла. Кырса аһылыгын батыһан көһө сылдьар. Муора кытыытыгар, уута суох үрдүк аһаҕас мастаах-оттоох хонууларга үөскүүр. Кырса хороонун хайа хапчааннарыгар, үрдүк томтордорго оностор.
Ураты бэлиэлэрэ	Кырса чуор кулгаахтаах, сыты үчүгэйдик ылар, көрөрө арыый мөлтөх. Ыт курдук ньаҕыйар.
Аһылыга	Кырса тугу булбутун барытын сиир. Сүрүн аһылыга – кутуйах, көтөрдөр, хаастар, куруппааскылар сыммыттара, балык сэмсэлэрэ уонна кубах. Кыылар өлүктэрин булан сиэн эбинэр.
Төрүүбэ	6 – 8 оҕо.
Үйэтэ	10 – 15 сыл.



Киис (Соболь)

Байанайбыт мичийиэ,
Хара тыабыт маанылыа,
Саһан сыппыт саарбаны
Үүрэн биэрэн аҕалыа,
Күдү анньыа булчукка
Күндү кылаан түүлээҕи.



Киис суола



Көрүнэ	Күндү түүлээх сиэмэх кыыл.
Көстөр дьүһүнэ	Төбөтө уһуктаах, сүүһэ кэтит, тумса кылгас. Төгүрүк кулгаахтаах. Бөгдьөгөр систээх. Кэлин атахтара инникилэринээбэр уһуннар. Тилэхтэрэ түүнэн бүрүллүбүт буолан, хаарга уйдаран тыаһа-ууһа суох чэпчэкистик сылдьар. Түүтэ сымнабас, харана-борон кырымахтаах. Уһуна: 37 – 49 см; кутуруга: 12 – 17 см; ыйааһына: 1 – 1,5 кг.
Олохсуйар сирэ	Хойуу, линкинэс мастаах систэргэ, өрүс кытылларыгар, таас үрэхтэргэ, болбукталаах хайаларга олохсуйар. Ону таһынан сыа мас, бэс үүнэр тыаларыгар баар буолар. Уйатын мас көндөйүгэр, сыгынах анныгар, таастар быыстарыгар туттар.
Ураты бэлиэлэрэ	Сыты үчүгэйдик ылар, ол гынан көрөрө арыый мөлтөх.
Аһылыга	Аһылыгын арааһа элбэх, дьыл кэмиттэн тутулуктаах. Сүрүн аһылыга – кэрбээччилэр, ону таһынан эриэхэ уонна сир аһа. Халын хаардаах дьылга киис үрэхтэр кэнгээлэригэр балык сэмсэлэринэн, ыамаларынан аһылыктанар.
Төрүөбү	3 – 7 оҕо.
Үйэтэ	20 – 25 сыл.
Атын аата	Саарба, ньяалды.



Энэ (Бурый медведь)

Хагдан энэ кыһынын
Арбах хастан утуйар,
Суостаах энэ сайынын
Күөххэ тахсан көччүйэр.



Энэ суола



Көрүнгэ	Сизэмэх кыыл.
Көстөр дьүһүнэ	Хагдан эһэ улахан төбөлөөх, төгүрүк кулгаахтаах. Кыра, диринник олорбут доруобунньук курдук хара харахтаах. Уһун, модьу, сытыы тынырахтаах баппаҕайдаах. Убуна: 150 – 180 см; арҕаһынан үрдүгэ: 80 – 100 см; ыйааһына: 100 – 140 кг.
Олохсуйар сирэ	Сөбүлээн сылдыар сирдэрэ – иһирик ойуурдар, таас үрэхтэр, алыылар, өрүстэр кытыллара, хайа тарыгнара. Эһэ аһылыгын батыһан наар айанныыр кыыл. Арҕабын систээх тыалар тумустарыгар, бэс мырааннарга, хатыгннаах кырдалларга сөбүлээн туттар.
Ураты бэлиэлэрэ	Олус сымса уонна күүстээх.
Аһылыга	Эһэ – барыны бары сиир кыыл. Сүрүн аһылыгынан боруу от, эриэхэ, уулаах отон, сугун буолаллар. Сайынын кымырдаҕастаан сиирин сөбүлүүр. Ууга чугас олохсуйдабына балыктыыр идэлээх. Тыатаабы кыра кыыллары уонна туйахтаахтары бултаһан сиир.
Төрүөбэ	1 – 3 оҕо.
Үйэтэ	Ортотунан сыл.
Атын аата	Тыатаабы, кырдыбаас, аабый, хоох, баҕыһах, мэһпээлэ.