

- Выбор фасона
- Снятие мерок
- Построение чертежа
- Изготовление выкройки
- Раскрой изделия
- Подготовка изделия к примерке
- Примерка изделия
- Пошив изделия

Тема:

ЗНАКОМСТВО С ГОТОВЫМИ ВЫКРОЙКАМИ

Цель:

***Ориентировка в журналах мод и в
их приложениях***



Весь мир моды 12/2005

Вот это ШИК!
Формула успеха — благородные ткани плюс оригинальные детали

Соблазнительно
Роскошное белье из атласа и кружев

Первоклассно
Семь топ-моделей в актуальной красной гамме

Как в сказке
Чудесные наряды для волшебных принцесс

Красота
Изысканные прически и эффектный макияж

Весь мир моды 11/2006

Приглашение на КОКТЕЙЛЬ
Потрясающие модели для светского раута в том числе и для танцев

Во всем блеске В ГОРОД
На пике моды — микс из серого и черного

Осень с комфортом
Всё, что согреет вас в холодные дни

Весь мир моды 4/2007

ЧЕРНЫЙ БЕЛЫЙ
Новая классика в контрастной гамме

Звездный гардероб
КАТАРИНА ВИТТ и ЕЕ СТИЛЬ

Играем в вестерн!
Жилет и К* — герои сезона

ВСЁ В ЦЕЛЫХ
Великолепная коллекция с самими модными тенденциями

Весь мир моды 11/2008

ВЫХОД В СВЕТ
Золото с черным — идеально для коктейля

БУРНЫЕ 70-е снова с нами!
Актуальный взгляд на хиты ретро

Певица **МАРИНА ХЛЕБНИКОВА** в моделях от Burda

Модная осень в Париже
Женственные силуэты, игривые детали, яркие цвета — просто шикарно

СТИЛЬНЫЙ ВЕЩЕОС
От комбинации до аксессуара — все, что нужно для идеальной осени



АННЕ БУРДА



новая классика Поплин с металлическим блеском, ажурный шифон, шуршащая тафта — самые гламурные ткани для



роскошного вечера! Стр. 12—24

актуальный



дизайн: Традиционный французский стиль — женственный и непредсказуемый... Стр. 28—40



фэшн-хит Цветочные принты — не только для лета! Стр. 44—50



тенденции Вспоминаем 70-е: прекрасные силуэты, игривые детали, насыщенные цвета... Стр. 52—59



экстра Отдых может быть стильным! Стр. 68—71



эксклюзив
Стр. 142

мода plus Свежие комбинации в линейной гамме от модной марки Sallie Sallie.

Стр. 144—154



дети Для веселых девочек и «крутых» мальчишек. Стр. 162—166

Информацию о степени сложности моделей вы найдете в Инструкции.



28

актуальный дизайн
Даже классический
пленчек выглядит
сегодня не строго!



52

тенденции
Кожаная куртка в стиле
70-х — ну чем не модель
от-кутюр!

12

**новая
классика**
Золото
на черном:
роскошные
модели
для выхода
в свет!



содержание ноябрь/2008

Темы, вынесенные на обложку,
выделены цветом

мода

- 3 Обращение главного редактора**
- 4 Все модели одним взглядом**
- 10 Новости моды** Вечерние наряды отливают золотом
- 12 Новая классика** В чем пойти на коктейль?
- 28 Актуальный дизайн** Любовь к парижскому шикю
- 42 Новости моды** Все в бахроме!
- 44 Фэшн-хит** Зимние цветы — на блузках и К*
- 52 Тенденции** Хиты 70-х в современной интерпретации
- 60 Ателье мод** Как шить манжеты
- 62 Белье** Элегантное и романтическое — в духе наших моделей!
- 68 Экстра** Мягкое джерси для любительниц велнеса
- 100 Наш сайт** Все самое интересное на www.burdamode.com!
- 144 Moda plus** Коллекция в лиловых тонах от марки Sallie Sahne (размеры 44—52)
- 156 Новости моды** Шестая международная выставка Moscow Fashion Expo
- 162 Дети** Все самое стильное для малышек и девочек от Pampolina и PL.05

26 идеи

Сделать аксессуары гламурными можно за пару минут!



44

фэшн-хит
Весеннее настроение в зимние холода

www.burdamode.com

Добро пожаловать на сайт журнала Burda!

- Здесь вы найдете:
- ✓ новости мира моды
 - ✓ бесплатные выкройки
 - ✓ выкройки эксклюзивных моделей от Burda
 - ✓ советы профессионалов по шитью
 - ✓ форум

Заходите на www.burdamode.com! Присоединяйтесь к нам!



www.burdamode.com



Добро пожаловать
на сайт журнала Burda!

Здесь вы найдете:

- ✓ новости мира моды
- ✓ бесплатные выкройки
- ✓ выкройки эксклюзивных моделей от Burda
- ✓ советы профессионалов по шитью
- ✓ форум

Заходите на
www.burdamode.com!
Присоединяйтесь к нам!

The screenshot displays the Burda Fashion website. At the top, the logo 'burda FASHION' is visible. Below it, there's a navigation bar with categories like 'Женская одежда', 'Мужская одежда', 'Детская одежда', 'Аксессуары', 'Обувь', 'Материалы', 'Реконструкция', 'Свадьба', 'Модельеры', 'Создание коллекции', 'Создание выкройки', and 'Он-лайн магазин'. A search bar and a 'По каталогам' dropdown menu are also present.

The main content area features a 'Коллекция 2008/2009' section with a grid of clothing items. Each item is represented by a small image and a label with a price tag (e.g., '2008 Платье для девочки', '2008 Костюмчик', '2008 Блузка', '2008 Платье', '2008 Рубашка', '2008 Юбка', '2008 Платье', '2008 Куртка, жакет, брюки', '2008 Платье', '2008 Пальто', '2008 Платье', '2008 Брюки', '2008 Пальто, куртка, рубашка', '2008 Шляпа, пальто, рубашка', '2008 Худи-бомба').

On the left side, there's an 'On-line магазин' section with a 'FashionLine by burda' button. Below it, there are links to 'Основная коллекция' and 'Детская коллекция'. A 'BURDA FASHION' logo is also visible.

On the right side, there's a 'burda FOTO' section with a camera icon. Below it, there's a 'ТИССУРА' advertisement for an internet store, featuring a 'Куртка, жакет, брюки' for '100,00 RUB'.



БЛУЗКА

100 Красивая блузка из шелка этого сезона выполнена с оригинальным рисунком. Благодаря нежному оттенку блузка, как блейзер, не требует никаких украшений. Она будет идеально сочетаться с черными брюками, юбкой или узкой юбкой, а также с темной обувью.

Размер: 36—40. Показывает модель с макияжем. Бренд: Stella McCartney. Реплика: 1000. Бренд: Stella McCartney. Страна: Италия.



ЮБКА

110 А Классическая жаккардовая ткань в длинную полоску и эффектное вышивание — этого вполне достаточно, чтобы блузка была объектом восхищения. Женщины, которые только делают ее базовой структурой, а не основным акцентом в своем гардеробе.

Размер: 36—40. Жаккардовая ткань в полоску. Юбка: Stella McCartney. Страна: Италия. Реплика: Stella McCartney. Бренд: Stella McCartney.



ЮБКА

104 А Стильная юбка с акцентными элементами украсит ваш гардероб. Юбка выполнена из шелка и украшена вышивкой. Любая женщина, не обладающая идеальной фигурой, будет выглядеть великолепно.

Размер: 36—40. Шелк с акцентными элементами. Юбка: Stella McCartney. Страна: Италия. Реплика: Stella McCartney. Бренд: Stella McCartney.



— это не просто юбка, это юбка, которая украсит ваш гардероб.



этому узору. Вести
 и оторочен вышив-
 ки узкие броские детали
 на рукавах. Благодаря
 контрастному сочетанию
 могут появиться даже
 места, если вы предпоче-
 таете элегантность,
 безымянный атласный топ
 или.

дизайнеры: St. Laurent,
 Miu Miu, Gucci, Dolce & Gabbana



НОВАЯ КЛАССИКА

ЖАКЕТ

106 Простой крой, высокая стойка и блестящая фактура делают этот жакет идеальным для вечерних мероприятий. Модель выполнена из атласа с вышивкой.



НОВАЯ КЛАССИКА

ДЖЕМПЕР

107 Простой крой, высокая стойка и блестящая фактура делают этот жакет идеальным для вечерних мероприятий. Модель выполнена из атласа с вышивкой.



актуальный дизайн



БЛУЗКА-ТОП

113 Легкая блузка
из яркого струящегося
по телу атласного
не оставит равнодушным!
Ее отличает простота кроя
и малое количество де-
талей: вырез, воротник,
прямые плечи
и классич. длина.

Разм. 36—42. Атлас из
натурального шелка.
Длина: 56/58/60 см.
Бренд: Nargo.
Целевка: Durborg/Keim,
Парижские Селекшн,
Бренки Смарк.



Шарман, мадам!

Мода в парижском буле действительно интересна!
Поэтому в нашей новой коллекции вы найдете все,
что типично для французского стиля: женствен-
ные силуэты и контрастные цвета — соблазни-
тельный красный и элегантный черный.

актуальный дизайн



БЛУЗОН

119 На теплой толстой
с двойной строчкой уют-
нейшей кашемировой
двойной нитью
своей материи, а также
слегка распахнуть
вдоль рукава и оторочить
краем. Моделька делает
теплый блузон
защитным и уютным.

Разм. 36—42. Кашемир
и хлопок смесью.
Кейка: Durborg,
Видеомодель: Nargo,
Парижские Селекшн,
Ремесло: Brigitte,
Юбка: St. Denis,
Туфли: Patisserie.





Пальто 107 шерстяная ткань с тканым узором идеально подходит для нашего пальто модной тюльпановидной формы. Асимметричная потайная застежка и две большие кожаные пальто придает ему спортивный вид. С такой моделью лучше всего сочетаются узкие юбки и кокетливые ботильоны.

Разм. 36—42. Фасонная ткань, Пулlover: Nove Marzo.
Сумка: Fratelli Rossetti, Ботильоны: Live Lindvig.



ФЭШН-ХИТ



ЖАКЕТ, ЮБКА

141 Очень теплый и при этом очень легкий жакет, созданный по уникальной раскройке, — новый модный партнер для актуальных романтических юбок.

104 С блестящей тканью и мелким цветочек в боковой складке, юбка преобразует классическую юбку-карандаш так, что ее просто не узнать!

Жакет: разн. 38, 42, 46.
Юбка с поясом. Юбка: разн. 38—46. Эластичный атлас. Блузка: код: by Espir. Рельеф: Björn Birgitta. Сорочки: Christian Leubowith.



И зимой все расцветет!

Как дуновение весеннего ветра в зимнюю стужу — эти актуальные цветочные набивки на платьях, юбках и блузках...



Изысканная деталь
Как самим обтянуть пуговицы
тканью, вы узнаете на нашем
сайте www.burdamode.com.

ены:
rd.



ПЛАТЬЕ

112 Все это платье! Претивя-
кующийся на свету шелковый
атлас придает ему гламурный
отблеск, а златистый силуэт
с узкими длинными рукавами
и осязками, заповенными
у горловины и на талии,
роднит его с моделями класса
люкс. Одним словом, это
платье для особых случаев!

Разм. 36—44. Атлас из натураль-
ного шелка. Украшение для рук:
Nilsola Zubeldia.



ФЭШН-ХИТ



БЛУЗКА

114 Народный крой шифон
и простой фасон в стиле
ретро с мелкими складоч-
ками и кулиской на талии —
то, что надо для созда-
ния романтического об-
раза! Широкие рукава
длинной три четверти
подчеркивают воздуш-
ность этой модели.

Разм. 36—42. Крой-шифон,
целочка и браслет: Caroline
Ropax. Платье: Mink.









ЖАКЕТ И ТОП 132 А Самостоятельные ослепяющую и выразительную. Жакет А обрамляет острого она образует красивую драпировку, а выразительный эффект женственности. **131 В** Вельс, прелесть и обаяние для полных фигур — телодвижения до бедер и женского струящегося обхвата. Жакет имеет длину — 32. Расположение: ткань: ткань шёлковая. Ткань: 44—52. Рекомендуемая стирка: стирка деликатная с замочком, деликатная ручная.



ТОП 131 А Этот топ сочетает в себе нежность, декоративные детали и глубокий вырез. Плотный и эластичный материал. Ткань: шёлк. Рекомендуемая стирка: деликатная ручная. **131 В** Вельс, прелесть и обаяние для полных фигур — телодвижения до бедер и женского струящегося обхвата. Жакет имеет длину — 32. Расположение: ткань: ткань шёлковая. Ткань: 44—52. Рекомендуемая стирка: стирка деликатная с замочком, деликатная ручная.

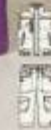


ЖАКЕТ, ТОП И БРЮКИ 129 В Этот жакет — двойничка длинной до бедра, ослепяющей и выразительной. Жакет обрамляет острого она образует красивую драпировку, а выразительный эффект женственности. **131 А** Этот топ сочетает в себе нежность, декоративные детали и глубокий вырез. Плотный и эластичный материал. Ткань: шёлк. Рекомендуемая стирка: деликатная ручная. **131 В** Вельс, прелесть и обаяние для полных фигур — телодвижения до бедер и женского струящегося обхвата. Жакет имеет длину — 32. Расположение: ткань: ткань шёлковая. Ткань: 44—52. Рекомендуемая стирка: стирка деликатная с замочком, деликатная ручная.



АНОРАК 136 А Яркий розовый цвет излучает энергию! Благодаря нейлоновой подкладке сверху и нейлоновой теплому флису изнутри этому анорaku не страшны ни дождь, ни ветер! Тем более что у него есть еще капюшон с подкладкой и трикотажные манжеты на рукавах.

Разм. 98—122. Рекомендуемые ткани: нейлоновый полилин, флис, кругловязаное пальто в резинку. Пуговицы, брелки и вязаный жакет: Pampolina, Саложки, Smpfer.



Жилет & джинсы

137 А Ада во двор! Никакой мороз не страшен в легком жилете на вольно мехфлисе с трикотажным поясом и так же во внутреннем ватном стельке!

138 А Джинсы свободного покроя, снабженные мешаством интересной детали, как нельзя лучше подойдут для мальчишеских приключений!

НОВАЯ КЛАССИКА — стр. 12—24



СОДЕРЖАНИЕ

- 103 Как работать с выкройками
- 104 Парад моделей
- 106 Как снимать мерки
- 107 Актуальная мода
- 125 Модели для детей
- 130 Иллюстрированный курс по шитью
- 132 Вязание
- 133 Рукоделие

АКТУАЛЬНЫЙ ДИЗАЙН — стр. 28—40



ЭКСТРА — стр. 68—71



ФЭШН-ХИТ — стр. 44—50



ТЕНДЕНЦИИ — стр. 52—59



ЭКСКЛЮЗИВ — стр. 142



МОДА PLUS — стр. 144—154



ДЕТИ — стр. 162—166



ВЫКРОЙКИ И ВСЕ ДЛЯ ШИТЬЯ НА САЙТЕ burdamode.com

Повседневная и нарядная одежда, аксессуары и подarki, игрушки и предметы интерьера — все это вы найдете в постоянно обновляемых коллекциях отдельных выкроек в On-line магазине и среди бесплатных выкроек для скачивания из Интернета!

ПАРАД МОДЕЛЕЙ

Классификация моделей по степени их сложности для пошива:

- шить быстро и просто — идеально для новичков!
- шить легко, детали простые
- необходим практический опыт или время
- нужны специальные знания
- нужны специальные знания и опыт
- нужен опыт в обработке определенных деталей
- нужен большой опыт в обработке сложных деталей

Жакеты, блузон, кожаный блузон



Блузки, модный трикотаж



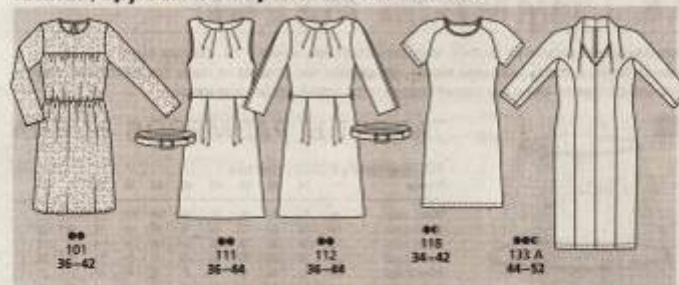
Пальто



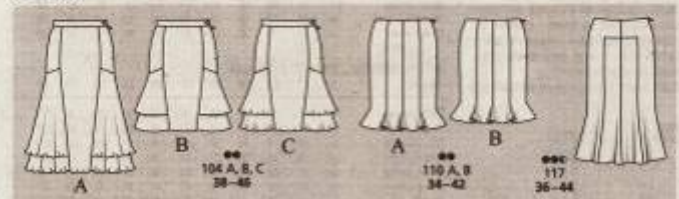
Эксклюзив



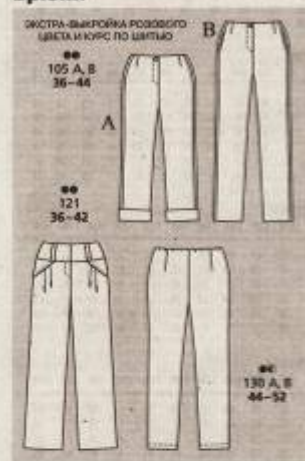
Платья, кружевное и трикотажные платья



Юбки



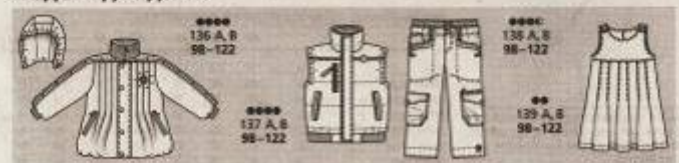
Брюки



Модели для отдыха



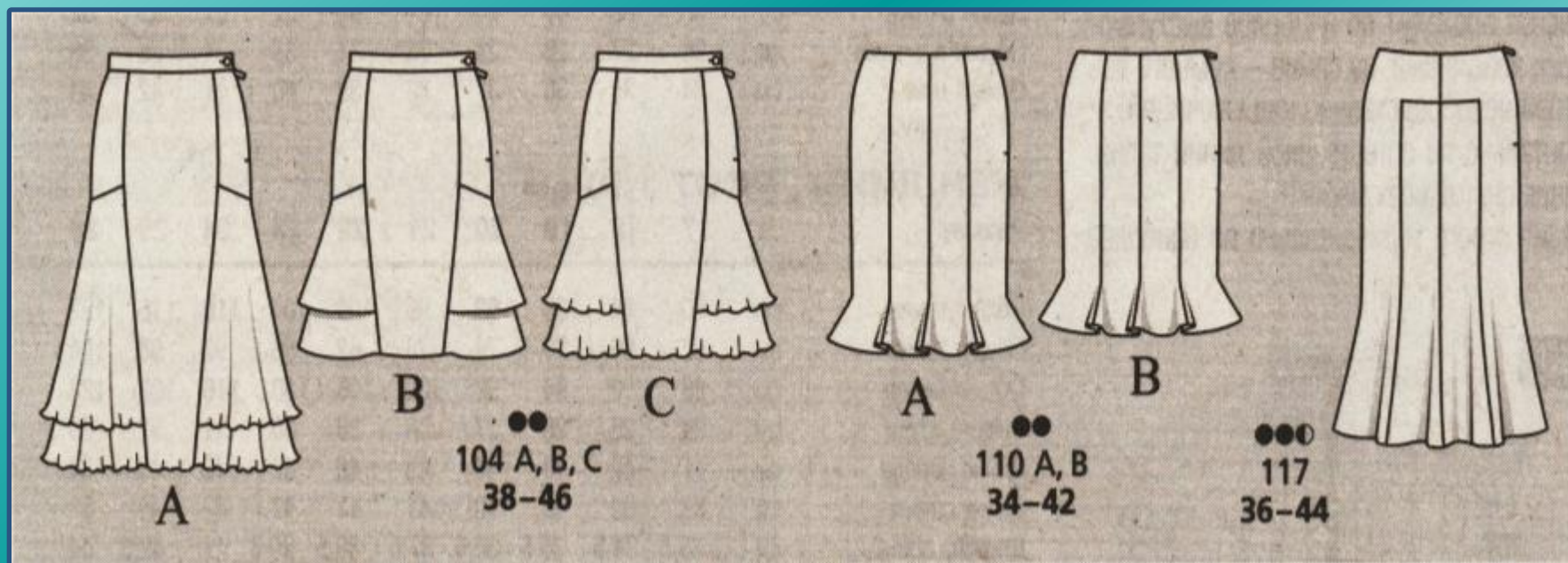
Модели для детей



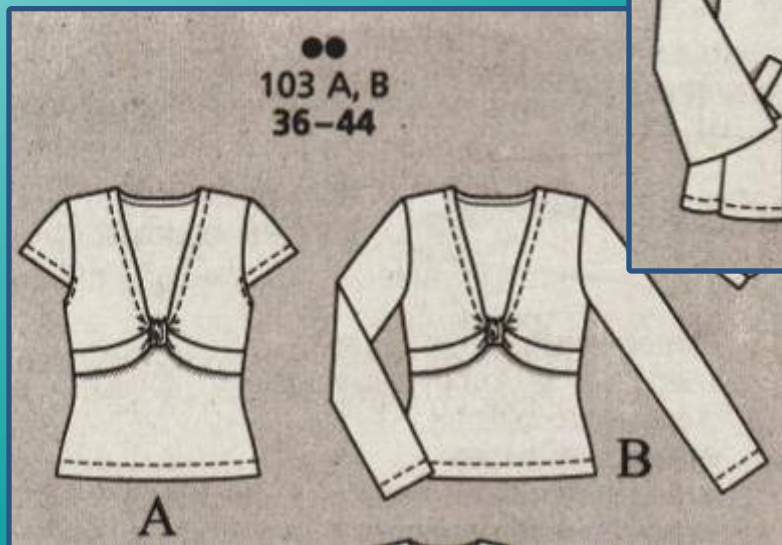
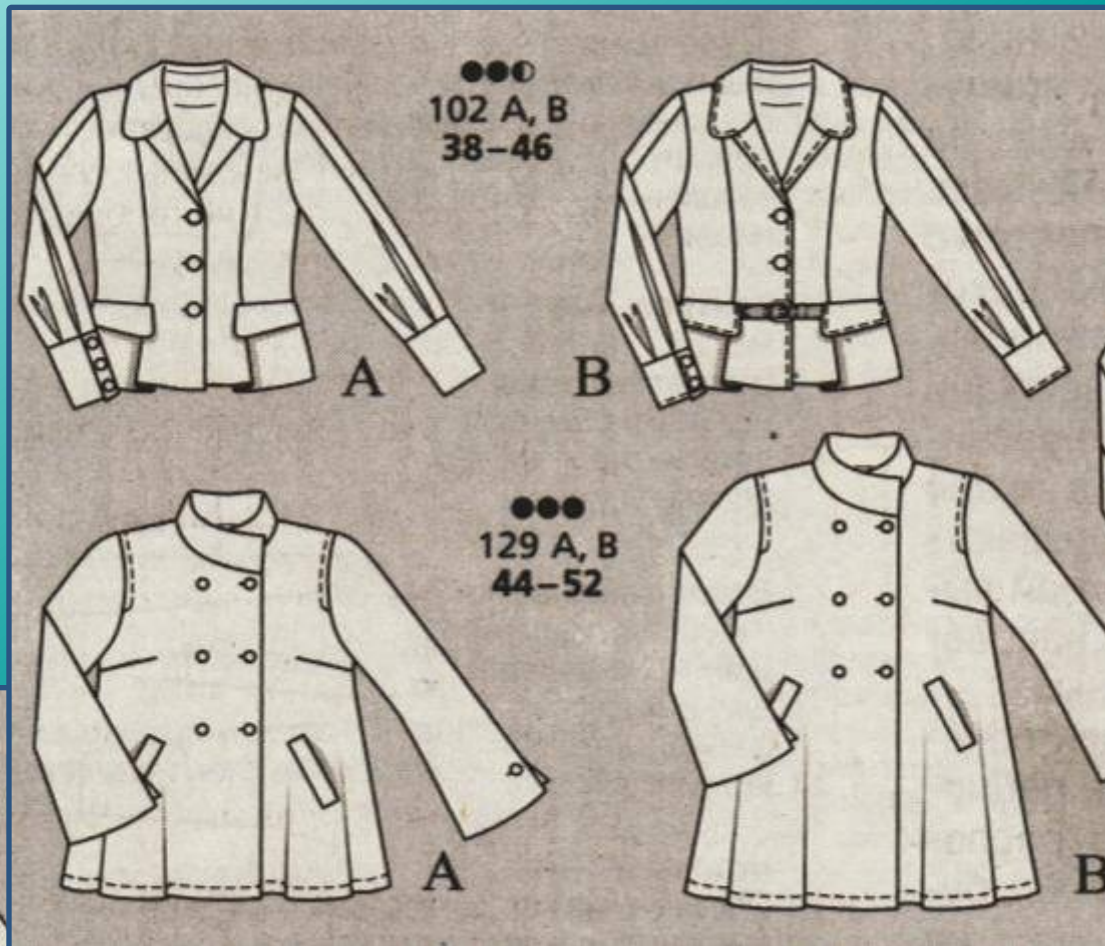
Модель 117

Модели 110 А, В

Модели 104 А, В, С



НАЙДИ



ОТЛИЧИЯ

Классификация моделей по степени их сложности для пошива:

● шить быстро и просто — идеально для новичков!

●○ шить легко, детали простые

●● необходим практический опыт или время

●●○ нужны специальные знания

●●● нужны специальные знания и опыт

●●●○ нужен опыт в обработке определенных деталей

●●●● нужен большой опыт в обработке сложных деталей



●●●
106
36-42



●●●
119
36-42



●●●○
120
36-42



●●●
129 A, B
44-52



●●●
129 A, B
44-52



●●●
132 A, B
46-52

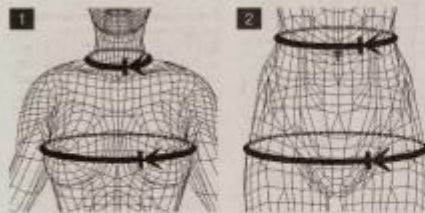


●●●
132 A, B
46-52

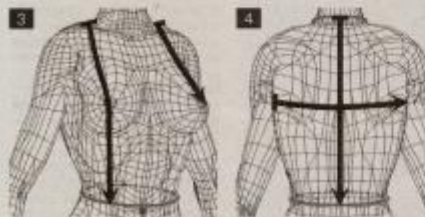
- ОБХВАТ ШЕИ
- ОБХВАТ ГРУДИ
- ОБХВАТ ТАЛИИ
- ОБХВАТ БЁДЕР
- ДЛИНА ПЕРЕДА ДО ТАЛИИ
- ВЫСОТА ГРУДИ
- ДЛИНА СПИНЫ
- ШИРИНА СПИНЫ
- ДЛИНА ПЛЕЧА
- ОБХВАТ РУКИ
- ДЛИНА РУКАВА

КАК СНИМАТЬ МЕРКИ

Чтобы правильно определить свой размер по таблице, надо грамотно снять мерки — см. рисунки слева. Снимайте мерки прямо поверх нижнего белья, которое вы обычно носите, предварительно повязав по талии сантиметровую ленту. Попросите кого-нибудь помочь вам и при снятии мерок стойте прямо, но без напряжения.



1 Обхват груди. Спереди сантиметровая лента проходит по наиболее выступающим точкам груди. Сбоку — над подмышечными впадинами, на спине — немного выше. **Обхват талии.** Измеряется у основания или непосредственно над ключицей. **2 Обхват талии.** Измеряется строго горизонтально по истинной линии талии. Сантиметровая лента не смещается до окончательного снятия мерки! **Обхват бедер.** Сантиметровая лента проходит строго горизонтально по наиболее выступающим точкам ягодиц.



3 Длина переда до талии. Измеряется от самой высокой точки плеча через максимально выступающую точку груди до нижнего края ленты на талии. **Высота груди.** Измеряется так же, как длина переда, но только до наиболее выступающей точки груди. **4 Длина спины.** Измеряется от седьмого шейного позвонка вдоль линии середины спины до нижнего края ленты на талии. **Ширина спины.** Измеряется горизонтально при выпрямленной спине.



5 Длина плеча. Измеряется от самой высокой точки плеча до осязаемой плеча с рукой. **Обхват верхней части руки.** Измеряется горизонтально по самой широкой части руки. **6 Длина рукава.** Измеряется по внешней стороне слегка согнутой в локте руки до запястья.

Сравните полученные мерки с данными соответствующей таблицы Burda и максимально точно определите размер. Главное правило: для блуз, платьев, жакетов и пальто основной меркой является обхват груди, для юбок и брюк — обхват бедер.

ТАБЛИЦЫ РАЗМЕРОВ BURDA

ЖЕНЩИНЫ, РОСТ 168 см

| Размер | 34 | 36 | 38 | 40 | 42 | 44 | 46 | 48 | 50 | 52 |
|------------------|------|------|------|------|------|------|------|-----|------|-----|
| Обхват груди | 80 | 84 | 88 | 92 | 96 | 100 | 104 | 110 | 116 | 122 |
| Обхват талии | 62 | 66 | 70 | 74 | 78 | 82 | 86 | 90 | 96 | 104 |
| Обхват бедер | 86 | 90 | 94 | 98 | 102 | 106 | 110 | 116 | 122 | 128 |
| Высота груди | 25 | 26 | 27 | 28 | 29 | 30 | 31 | 32 | 33 | 34 |
| Длина переда | 47 | 48 | 49 | 49 | 47 | 48 | 49 | 50 | 51 | 52 |
| Длина спины | 41 | 41 | 42 | 42 | 43 | 43 | 44 | 44 | 45 | 45 |
| Длина плеча | 33,5 | 34,5 | 35,5 | 36,5 | 37,5 | 38,5 | 39,5 | 41 | 42,5 | 44 |
| Длина рукава | 12 | 12 | 12 | 13 | 13 | 13 | 13 | 14 | 14 | 14 |
| Обхват в л. руке | 39 | 39 | 40 | 40 | 41 | 41 | 41 | 42 | 42 | 42 |
| Обхват запястья | 26 | 27 | 28 | 29 | 30 | 31 | 32 | 34 | 36 | 38 |

ЖЕНЩИНЫ, РОСТ 160 см

| Размер | 17 | 18 | 19 | 20 | 21 | 22 | 23 | 24 | 25 | 26 |
|------------------|------|------|------|------|------|------|------|-----|------|-----|
| Обхват груди | 80 | 84 | 88 | 92 | 96 | 100 | 104 | 110 | 116 | 122 |
| Обхват талии | 62 | 66 | 70 | 74 | 78 | 82 | 86 | 90 | 96 | 104 |
| Обхват бедер | 86 | 90 | 94 | 98 | 102 | 106 | 110 | 116 | 122 | 128 |
| Высота груди | 24 | 25 | 26 | 27 | 28 | 29 | 30 | 31 | 32 | 33 |
| Длина переда | 41 | 42 | 43 | 44 | 45 | 46 | 47 | 48 | 49 | 50 |
| Длина спины | 39 | 39 | 40 | 40 | 41 | 41 | 42 | 42 | 43 | 43 |
| Длина плеча | 33,5 | 34,5 | 35,5 | 36,5 | 37,5 | 38,5 | 39,5 | 41 | 42,5 | 44 |
| Длина рукава | 12 | 12 | 12 | 13 | 13 | 13 | 13 | 14 | 14 | 14 |
| Обхват в л. руке | 37 | 37 | 38 | 38 | 39 | 39 | 40 | 40 | 41 | 41 |
| Обхват запястья | 26 | 27 | 28 | 29 | 30 | 31 | 32 | 34 | 36 | 38 |
| Обхват запястья | 34 | 35 | 36 | 37 | 38 | 39 | 40 | 41 | 42 | 42 |

МАЛЕНЬКИЕ ДЕТИ

| Рост (см) = размер | 56 | 62 | 68 | 74 | 80 | 86 | 92 | 98 | 104 | 110 | 116 |
|--------------------|----|----|----|----|----|----|----|----|-----|-----|-----|
| Обхват груди | 45 | 47 | 49 | 51 | 53 | 55 | 56 | 57 | 58 | 59 | 60 |
| Обхват талии | 42 | 44 | 46 | 48 | 50 | 51 | 52 | 53 | 54 | 55 | 56 |
| Обхват бедер | 40 | 42 | 44 | 46 | 48 | 50 | 51 | 52 | 53 | 54 | 55 |
| Длина спины | 16 | 17 | 18 | 19 | 20 | 22 | 23 | 24 | 25 | 26 | 27 |
| Длина рукава | 16 | 16 | 17 | 17 | 18 | 18 | 19 | 19 | 20 | 20 | 21 |
| Обхват запястья | 22 | 23 | 24 | 25 | 25 | 26 | 27 | 27 | 28 | 28 | 29 |

ДЕВОЧКИ, ДЕВУШКИ

| Рост (см) = размер | 122 | 128 | 134 | 140 | 146 | 152 | 158 | 164 | 170 | 176 |
|--------------------|-----|-----|-----|-----|-----|-----|-----|-----|-----|-----|
| Обхват груди | 82 | 84 | 86 | 88 | 92 | 96 | 100 | 104 | 108 | 112 |
| Обхват талии | 62 | 66 | 70 | 74 | 78 | 82 | 86 | 90 | 94 | 98 |
| Обхват бедер | 86 | 90 | 94 | 98 | 102 | 106 | 110 | 116 | 122 | 128 |
| Длина спины | 39 | 40 | 41 | 42 | 43 | 44 | 45 | 46 | 47 | 48 |
| Длина рукава | 43 | 44 | 45 | 46 | 47 | 48 | 49 | 50 | 51 | 52 |
| Обхват запястья | 30 | 31 | 32 | 33 | 34 | 35 | 36 | 37 | 38 | 39 |

МАЛЬЧИКИ, ЮНОШИ

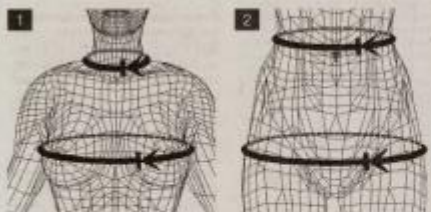
| Рост (см) = размер | 122 | 128 | 134 | 140 | 146 | 152 | 158 | 164 | 170 | 176 |
|--------------------|-----|-----|-----|-----|-----|-----|-----|-----|-----|-----|
| Обхват груди | 82 | 86 | 89 | 92 | 95 | 98 | 101 | 104 | 107 | 110 |
| Обхват талии | 62 | 66 | 70 | 74 | 78 | 82 | 86 | 90 | 94 | 98 |
| Обхват бедер | 86 | 90 | 94 | 98 | 102 | 106 | 110 | 114 | 118 | 122 |
| Длина спины | 39 | 40 | 41 | 42 | 43 | 44 | 45 | 46 | 47 | 48 |
| Длина рукава | 43 | 44 | 45 | 46 | 47 | 48 | 49 | 50 | 51 | 52 |
| Обхват запястья | 30 | 31 | 32 | 33 | 34 | 35 | 36 | 37 | 38 | 39 |

МУЖЧИНЫ, СТАНДАРТНЫЕ РАЗМЕРЫ

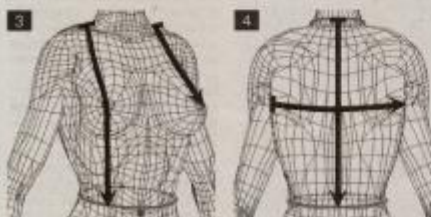
| Размер | 44 | 46 | 48 | 50 | 52 | 54 | 56 |
|-----------------|-----|-----|------|------|-----|------|-----|
| Рост | 168 | 171 | 174 | 177 | 180 | 182 | 184 |
| Обхват груди | 88 | 92 | 96 | 100 | 104 | 108 | 112 |
| Обхват талии | 78 | 82 | 86 | 90 | 94 | 98 | 104 |
| Обхват бедер | 90 | 94 | 98 | 102 | 106 | 110 | 115 |
| Длина спины | 42 | 43 | 43,5 | 44,5 | 45 | 45,5 | 46 |
| Длина рукава | 61 | 62 | 63 | 64 | 65 | 66 | 67 |
| Обхват запястья | 37 | 38 | 39 | 40 | 41 | 42 | 43 |

КАК СНИМАТЬ МЕРКИ

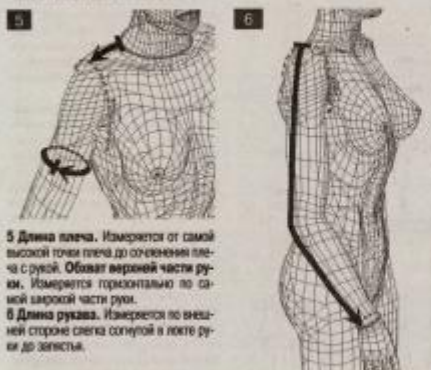
Чтобы правильно определить свой размер по таблице, надо грамотно снять мерки — см. рисунки слева. Снимайте мерки прямо поверх нижнего белья, которое вы обычно носите, предварительно повязав по талии сантиметровую ленту. Попросите кого-нибудь помочь вам и при снятии мерок стойте прямо, но без напряжения.



1 Обхват груди. Сантиметровая лента проходит по наиболее выступающим точкам груди, обхват — под подмышечными впадинами, на спине — немного выше. **Обхват талии.** Измеряется у основания или непосредственно над поясницей. **2 Обхват талии.** Измеряется строго горизонтально по естественной линии талии. Сантиметровая лента не натягивается до окончательного снятия всех мерок! **Обхват бедер.** Сантиметровая лента проходит строго горизонтально по наиболее выступающим точкам ягодиц.



3 Длина переда до талии. Измеряется от самой высокой точки плеча через максимально выступающую точку груди до нижнего края ленты на талии. **Высота груди.** Измеряется так же, как длина переда, но только до наиболее выступающей точки груди. **4 Длина спины.** Измеряется от седьмого шейного позвоника вдоль линии середины спины до нижнего края ленты на талии. **Ширина спины.** Измеряется горизонтально при выпрямленной спине.



5 Длина плеча. Измеряется от самой высокой точки плеча до сочленения плеча с рукой. **Обхват верхней части руки.** Измеряется горизонтально по самой широкой части руки. **6 Длина рукава.** Измеряется по внешней стороне слегка согнутой в локте руки до запястья.

Сравните полученные мерки с данными соответствующей таблицы Burda и максимально точно определите размер. Главное правило: для блуз, платьев, жакетов и пальто основной меркой является обхват груди, для юбок и брюк — обхват бедер.

ТАБЛИЦЫ РАЗМЕРОВ BURDA

ЖЕНЩИНЫ, РОСТ 168 см

| Размер | 34 | 36 | 38 | 40 | 42 | 44 | 46 | 48 | 50 | 52 |
|------------------|---------|------|------|------|------|------|------|-----|------|-----|
| Обхват груди | см 80 | 84 | 88 | 92 | 96 | 100 | 104 | 110 | 116 | 122 |
| Обхват талии | см 62 | 66 | 70 | 74 | 78 | 82 | 86 | 90 | 96 | 104 |
| Обхват бедер | см 86 | 90 | 94 | 98 | 102 | 106 | 110 | 116 | 122 | 128 |
| Высота груди | см 25 | 26 | 27 | 28 | 29 | 30 | 31 | 32 | 33 | 34 |
| Длина переда | см 43 | 44 | 45 | 46 | 47 | 48 | 49 | 50 | 51 | 52 |
| Длина спины | см 41 | 41 | 42 | 42 | 43 | 43 | 44 | 44 | 45 | 45 |
| Ширина спины | см 33,5 | 34,5 | 35,5 | 36,5 | 37,5 | 38,5 | 39,5 | 41 | 42,5 | 44 |
| Длина плеча | см 12 | 12 | 12 | 13 | 13 | 13 | 13 | 14 | 14 | 14 |
| Длина рукава | см 59 | 59 | 60 | 60 | 61 | 61 | 61 | 61 | 62 | 62 |
| Обхват в л. руки | см 26 | 27 | 28 | 29 | 30 | 31 | 32 | 34 | 36 | 38 |
| Обхват шеи | см 34 | 35 | 36 | 37 | 38 | 39 | 40 | 41 | 42 | 43 |

ЖЕНЩИНЫ, РОСТ 160 см

| Размер | 17 | 18 | 19 | 20 | 21 | 22 | 23 | 24 | 25 | 26 |
|------------------|---------|------|------|------|------|------|------|-----|------|-----|
| Обхват груди | см 80 | 84 | 88 | 92 | 96 | 100 | 104 | 110 | 116 | 122 |
| Обхват талии | см 62 | 66 | 70 | 74 | 78 | 82 | 86 | 92 | 98 | 104 |
| Обхват бедер | см 86 | 90 | 94 | 98 | 102 | 106 | 110 | 116 | 122 | 128 |
| Высота груди | см 24 | 25 | 26 | 27 | 28 | 29 | 30 | 31 | 32 | 33 |
| Длина переда | см 41 | 42 | 43 | 44 | 45 | 46 | 47 | 48 | 49 | 50 |
| Длина спины | см 39 | 39 | 40 | 40 | 41 | 42 | 42 | 43 | 43 | 43 |
| Ширина спины | см 33,5 | 34,5 | 35,5 | 36,5 | 37,5 | 38,5 | 39,5 | 41 | 42,5 | 44 |
| Длина плеча | см 12 | 12 | 12 | 13 | 13 | 13 | 13 | 14 | 14 | 14 |
| Длина рукава | см 57 | 57 | 58 | 58 | 59 | 59 | 59 | 59 | 60 | 60 |
| Обхват в л. руки | см 26 | 27 | 28 | 29 | 30 | 31 | 32 | 34 | 36 | 38 |
| Обхват шеи | см 34 | 35 | 36 | 37 | 38 | 39 | 40 | 41 | 42 | 43 |

МАЛЕНЬКИЕ ДЕТИ

| Рост (см) — размер | 56 | 62 | 66 | 74 | 80 | 86 | 92 | 98 | 104 | 110 | 116 |
|--------------------|-------|----|----|----|----|----|----|----|-----|-----|-----|
| Обхват груди | см 45 | 47 | 49 | 51 | 53 | 55 | 56 | 57 | 58 | 59 | 60 |
| Обхват талии | см 42 | 44 | 46 | 48 | 50 | 51 | 52 | 53 | 54 | 55 | 56 |
| Обхват бедер | см 46 | 48 | 50 | 52 | 54 | 56 | 58 | 59 | 61 | 63 | 65 |
| Длина спины | см 16 | 17 | 18 | 19 | 20 | 22 | 23 | 24 | 25 | 26 | 27 |
| Длина рукава | см 16 | 19 | 21 | 23 | 26 | 28 | 31 | 33 | 36 | 38 | 41 |
| Обхват шеи | см 22 | 23 | 24 | 25 | 26 | 27 | 27 | 28 | 28 | 29 | 29 |

ДЕВОЧКИ, ДЕВУШКИ

| Рост (см) — размер | 122 | 128 | 134 | 140 | 146 | 152 | 158 | 164 | 170 | 176 |
|--------------------|-------|-----|-----|-----|-----|-----|-----|-----|-----|-----|
| Обхват груди | см 82 | 84 | 86 | 88 | 92 | 96 | 100 | 104 | 108 | 112 |
| Обхват талии | см 67 | 69 | 72 | 74 | 78 | 82 | 86 | 90 | 94 | 98 |
| Обхват бедер | см 85 | 90 | 94 | 98 | 102 | 106 | 110 | 114 | 118 | 122 |
| Длина спины | см 25 | 26 | 27 | 28 | 29 | 30 | 31 | 32 | 33 | 34 |
| Длина рукава | см 43 | 46 | 48 | 51 | 53 | 55 | 57 | 59 | 61 | 63 |
| Обхват шеи | см 30 | 30 | 31 | 31 | 32 | 33 | 34 | 35 | 36 | 37 |

МАЛЬЧИКИ, ЮНОШИ

| Рост (см) — размер | 122 | 128 | 134 | 140 | 146 | 152 | 158 | 164 | 170 | 176 |
|--------------------|-------|-----|-----|-----|-----|-----|-----|-----|-----|-----|
| Обхват груди | см 83 | 86 | 89 | 92 | 95 | 98 | 101 | 104 | 107 | 110 |
| Обхват талии | см 67 | 69 | 72 | 75 | 78 | 81 | 84 | 87 | 90 | 93 |
| Обхват бедер | см 87 | 90 | 93 | 96 | 99 | 102 | 105 | 108 | 111 | 114 |
| Длина спины | см 29 | 30 | 31 | 33 | 35 | 37 | 39 | 41 | 43 | 45 |
| Длина рукава | см 43 | 46 | 48 | 51 | 53 | 55 | 57 | 59 | 61 | 63 |
| Обхват шеи | см 30 | 30 | 31 | 31 | 32 | 33 | 34 | 35 | 36 | 37 |

МУЖЧИНЫ, СТАНДАРТНЫЕ РАЗМЕРЫ

| Размер | 44 | 46 | 48 | 50 | 52 | 54 | 56 |
|--------------|--------|-----|------|------|-----|------|-----|
| Рост | см 168 | 171 | 174 | 177 | 180 | 182 | 184 |
| Обхват груди | см 88 | 92 | 96 | 100 | 104 | 108 | 112 |
| Обхват талии | см 78 | 82 | 86 | 90 | 94 | 98 | 104 |
| Обхват бедер | см 90 | 94 | 98 | 102 | 106 | 110 | 115 |
| Длина спины | см 42 | 43 | 43,5 | 44,5 | 45 | 45,5 | 46 |
| Длина рукава | см 61 | 62 | 63 | 64 | 65 | 66 | 67 |
| Обхват шеи | см 37 | 38 | 39 | 40 | 41 | 42 | 43 |

■ ЖЕНЩИНЫ, рост 168 см

■ ЖЕНЩИНЫ, рост 160 см

■ МАЛЕНЬКИЕ ДЕТИ

■ ДЕВОЧКИ, ДЕВУШКИ

■ МАЛЬЧИКИ, ЮНОШИ

■ МУЖЧИНЫ

ТАБЛИЦЫ РАЗМЕРОВ BURDA

ЖЕНЩИНЫ, РОСТ 168 см

| Размер | | 34 | 36 | 38 | 40 | 42 | 44 | 46 | 48 | 50 | 52 |
|------------------|----|------|------|------|------|------|------|------|-----|------|-----|
| Обхват груди | см | 80 | 84 | 88 | 92 | 96 | 100 | 104 | 110 | 116 | 122 |
| Обхват талии | см | 62 | 66 | 70 | 74 | 78 | 82 | 86 | 92 | 98 | 104 |
| Обхват бедер | см | 86 | 90 | 94 | 98 | 102 | 106 | 110 | 116 | 122 | 128 |
| Высота груди | см | 25 | 26 | 27 | 28 | 29 | 30 | 31 | 32 | 33 | 34 |
| Длина переда | см | 43 | 44 | 45 | 46 | 47 | 48 | 49 | 50 | 51 | 52 |
| Длина спины | см | 41 | 41 | 42 | 42 | 43 | 43 | 44 | 44 | 45 | 45 |
| Ширина спины | см | 33,5 | 34,5 | 35,5 | 36,5 | 37,5 | 38,5 | 39,5 | 41 | 42,5 | 44 |
| Длина плеча | см | 12 | 12 | 12 | 13 | 13 | 13 | 13 | 14 | 14 | 14 |
| Длина рукава | см | 59 | 59 | 60 | 60 | 61 | 61 | 61 | 61 | 62 | 62 |
| Обхват в.ч. руки | см | 26 | 27 | 28 | 29 | 30 | 31 | 32 | 34 | 36 | 38 |
| Обхват шеи | см | 34 | 35 | 36 | 37 | 38 | 39 | 40 | 41 | 42 | 43 |

В инструкции к каждой модели указаны:

- размеры
- рекомендуемые ткани
- количество ткани на каждый размер
- фурнитура
- припуски на швы
- названия деталей изделия,
их количество
- план раскладки выкройки на ткани
- описание пошива

МОДЕЛИ 104 А,В,С

ЮБКА

104 А Отливающий золотом шифон с ажурным «хищным» узором превращает юбку в модную длину миди в эксклюзивную вещь! А чтобы эта модель не просачивалась, мы снабдили ее атласной подкладкой.

Разм. 38—46. Шифон с ажурным узором и атлас. Пуговицы: 5шт. per lek. Перчатки: Roedel. Босоножки: Stuart Weitzman.



104 А,В,С Юбки

Размеры 38, 40, 42, 44 и 46
Длина: А — 78 см, В, С — 56 см.

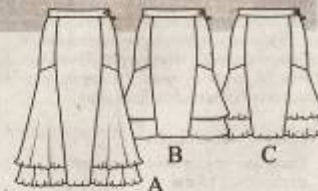
Вам потребуется:

Юбка А. Шифон (с узором, полученным выжиганием или химической вытравкой части волокон) 2,25—2,25—2,30—2,30—2,35 м шириной 135 см; атлас для подкладки 1,60 м шириной 140 см для всех размеров; жесткая прокладка для пояса; 1 потайная застежка-молния длиной 22 см и специальная лапка швейной машины для ее притачивания; 1 пуговица.

Юбка В. Эластичный креп-габардин, растягивающийся в поперечном направлении, 1,25—1,30—1,30—1,35—1,35 м шириной 145 см; жесткая прокладка для пояса; 1 потайная застежка-молния длиной 22 см и специальная лапка швейной машины для ее притачивания; 1 пуговица.

Юбка С. Эластичный атлас, растягивающийся в поперечном направлении, шириной 145 см; далее — см. Юбка В. Рекомендуемые ткани: юбочные ткани с эластаном или без него.

Бумажная выкройка: Перенести детали выкройки. Обратите внимание на разную длину моделей А и В, С.



Короткий клин юбки переснять с детали 5 как отдельную деталь.

Припуски:

На швы и по срезам — 1,5 см, на подгибку низа А, С — 1,5 см, на подгибку низа В — 2,5 см.

Раскрой:

Юбки А, В, С:
Из основной ткани:

- | | |
|--|----|
| 1 Средняя часть переднего полотнища со сгибом | 1x |
| 2 Боковая часть переднего полотнища | 2x |
| 3 Средняя часть заднего полотнища со сгибом | 1x |
| 4 Боковая часть заднего полотнища | 2x |
| 5 Боковой клин юбки со сгибом: — короткий клин | 2x |
| — длинный клин | 2x |

а) пояс длиной 76—80—84—88—92 см (из которых 3 см — припуск под застеж-

ку) и шириной 6 см, в готовом виде 3 см.

Из подкладочной ткани для юбки А: выкроить детали 1—4, деталь 5 (длинный клин), а также деталь 6. Прокладка (А, В, С): см. план раскладки.

Пошить:

Юбка А:

■ На правых боковых частях переднего и заднего полотнищ выполнить правый боковой шов, контрольная метка 1. Припуски шва разутюжить.

■ Вдоль левых боковых срезов левых боковых частей переднего и заднего полотнищ притачать потайную застежку-молнию до метки разреза — см. «Это надо знать» на стр. 112. Выполнить левый боковой шов от нижнего среза до нижнего конца потайной застежки на молнию.

■ Нисколько край коротких клиньев юбки обработать плотной узкой зигзагообразной строчкой — см. модель 114. Каждый короткий клин юбки наложить изнаночной стороной на лицевую сторону длинного клина юбки и сметать боковые и верные срезы. Клин юбки притачать к боковым частям полотнища, контрольная метка 2, при этом припуск шва клиньев юбки надеть в уголке. Припуски швов заутюжить вниз.

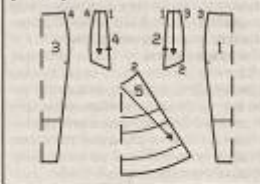
■ Выполнить передние и задние рельефные швы. Припуски швов заутюжить на средние части полотнища.

■ На подкладке выполнить швы, оставшиеся открытым разрез для застежки на молнию. Подкладку вложить в юбку лицевой стороной к изнаночной стороне, пришить к тесьмам потайной застежки-молнии и приметать к верхнему срезу юбки.

■ Пояс (8) из шифона наложить изнаночной стороной на лицевую сторону пояса из подкладочной ткани, приметать и далее деталь обрабатывать как однослойную.

■ Пояс притачать к верхнему срезу юбки, оставшие припуски под застежку пояса

Выкройка с зелеными контурами на листе выкроек Е
Детали 1—5
размер 38
размер 40
размер 42
размер 44
размер 46



выступающим за задний край потайной застежки на молнию. Припуски шва заутюжить на пояс. Пояс сложить вдоль пополам, лицевой стороной вовнутрь, и стачать на переднем конце короткие срезы. На припуске под застежку пояса отвернуть вниз припуск по нижнему срезу. На припуске под застежку пояса стачать нижние и короткие срезы. Пояс вывернуть. Внутренний срез пояса подвернуть у концов пояса на длину по ок. 3 см и приметать, далее срез разложить надв ошвом притачивания пояса. С лицевой стороны юбки проложить строчку в шов притачивания пояса, прихватывая внутренний срез пояса. На переднем конце пояса обметать петлю.

■ Нижние срезы юбки и подкладки обработать по отдельности плотной узкой зигзагообразной строчкой. Подкладка должна быть на ок. 1 см короче юбки.

Юбка В:

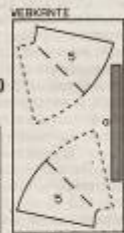
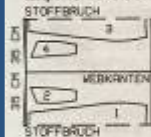
Юбку шить так же, как модель А, но без подкладки. Клин юбки и полотнища подшить вручную.

Юбка С:

Юбку шить так же, как модель А, но без подкладки.

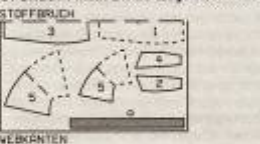
Юбка А

Атлас (подкладка) шириной 140 см

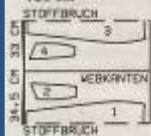


Юбки В, С

В: Креп-габардин шириной 145 см
С: Эластичный атлас шириной 145 см



Шифон шириной 135 см



Планы раскладки

Вдоль складывать ткань лицевой стороной вовнутрь, в один слой раскладывать ткань лицевой стороной вверх.

МОДЕЛЬ 104 А

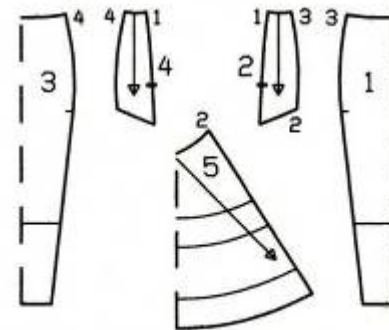
ЮБКА

104 А Отливающий золотом шифон с ажурным «жидким» узором превращает юбку годе модной длины юбки в эксклюзивную вещь! А чтобы эта модель не просвечивала, мы снабдили ее атласной подкладкой.

Разм. 38—46. Шифон с ажурным узором и атлас. Пуловер: 5cm per lei. Перчатки: Roedel. Босоножки: Stuart Weitzman.



Выкройка с зелеными контурами на листе выкроек Е
Детали 1—5
 размер 38 —————
 размер 40 - - - - -
 размер 42 _____
 размер 44 - - - - -
 размер 46 _____



Раскрой: Юбки А, В, С:

Из основной ткани:

- | | |
|---|----|
| 1 Средняя часть переднего полотнища со сгибом | 1x |
| 2 Боковая часть переднего полотнища | 2x |
| 3 Средняя часть заднего полотнища со сгибом | 1x |
| 4 Боковая часть заднего полотнища | 2x |
| 5 Боковой клин годе со сгибом: | |
| — короткий клин | 2x |
| — длинный клин | 2x |
| а) пояс длиной 76—80—84—88—92 см | |

Правила работы с выкройками:

1. Выбрать модель.
2. Определить свой размер.
3. В инструкции к модели узнать:
 - лист выкроек с буквой,
 - цвет и рисунок контурных линий для своего размера,
 - количество деталей, их номера,
 - условные обозначения.
4. Переснять детали выкройки на кальку.
5. Переснять надписи и разметку.
6. Сравнить их с деталями уменьшенного чертежа.
7. Вырезать по контуру.
8. Подготовить выкройку к раскрою.

ЗАДАНИЕ:

1. Выбрать модель.
2. Определить свой размер.
3. В инструкции к модели узнать:
 - лист выкроек с буквой,
 - цвет и рисунок контурных линий для своего размера,
 - количество деталей, их номера.