

**Подготовка к ВПР
по окружающему миру.
Региональный компонент**

**Васильева Наталья Владимировна
учитель начальных классов**

МБОУ «Сунтарская НОШ им.В.Г.Павлова»

Родной край

Регион: Республика Саха /Якутия/

Главный город региона (столица) - Якутск

Природная зона региона: тундра

лесотундра

тайга

Республика Саха /Якутия/



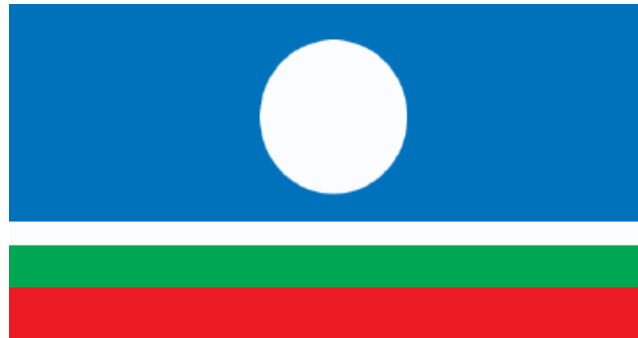
Герб Республики Саха /Якутия/



Новый государственный герб Якутии утверждён Законом 26 декабря 1992 года.

Государственный герб Республики Саха (Якутия) представляет собой круг, в центре которого изображение древнего всадника со знаменем с наскальных рисунков реки Лены помещённого в обрамление с традиционным национальным орнаментом в виде семи ромбических кристаллообразных фигур и надписями "Республика Саха (Якутия)" и "Саха Республиката".

Флаг Республики Саха /Якутия/



Государственный флаг Республики Саха (Якутия) представляет собой прямоугольное полотнище, состоящее из четырех разновеликих горизонтальных полос соответственно голубого, белого, красного и зеленого цветов. На середине голубой полосы расположен круг белого цвета.

Голубой цвет — символ ясного, мирного северного неба, надежды и свободы. Белоснежная полоска говорит о суровой красоте северного края, экстремальных условиях жизнедеятельности людей, чистоте их нравов и помыслов. Зеленая свидетельствует о коротком ярком лете, цвете таежных просторов, возрождении, дружбе и братстве. Зеленый цвет олицетворяет также тюркское происхождение народа саха. Красный — не только символ жизненных сил, но и красоты, верности родной земле, прогресса.

Белое солнце занимает большое место в якутской мифологии. Саха считают себя “детьми белого солнца”.

Столица (главный город) Республики Саха /Якутия/



Якутск город на равнине Туймаада. Крупнейший промышленный, научный, культурный центр всего Дальнего Востока с большим количеством иностранных жителей. Жители Якутска говорят на 148 языках мира и являются представителями 87 стран

Достопримечательности родного края



Ленские столбы (памятник природы)

Водные объекты родного края

Реки: Лена, Вилюй, Амга, Алдан, Индигирка, Яна, Колыма и другие.

Озера: Лабынкыр, Моготоево, Ниджили, Мохсоголлох, Большое Токо и другие.

Река Вилюй



Ледоход на реке Вилюй



Река Вилюй летом



Ледостав на реке Вилюй

Вилюй – самый длинный приток реки Лена. Её длина составляет 2560 км.

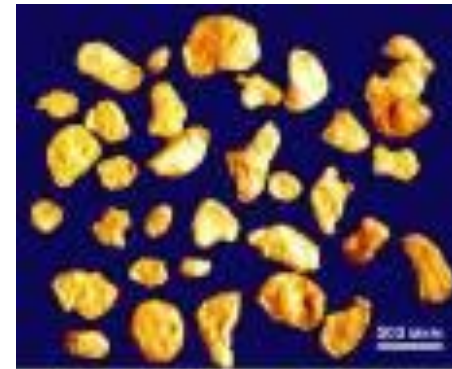
Исток реки – Вилюйское плато, от реки Нижняя Тунгуска. Течение медленное. Имеет притоки Чыбыда, Марха, Тюкян и другие. Река впадает в Лену.

Ледоход начинается в начале мая. Ледостав – в конце октября, начало ноября.

В Вилюе много рыбы: налимы, щуки, ряпушки.

Полезные ископаемые

Республика Саха занимает одно из первых мест в России по разнообразию и запасам полезных ископаемых. В нашей республике добывают алмазы, золото, каменный уголь, цеолит, олово, каменную соль.



Частицы золота из россыпей в Якутии

Цеолит



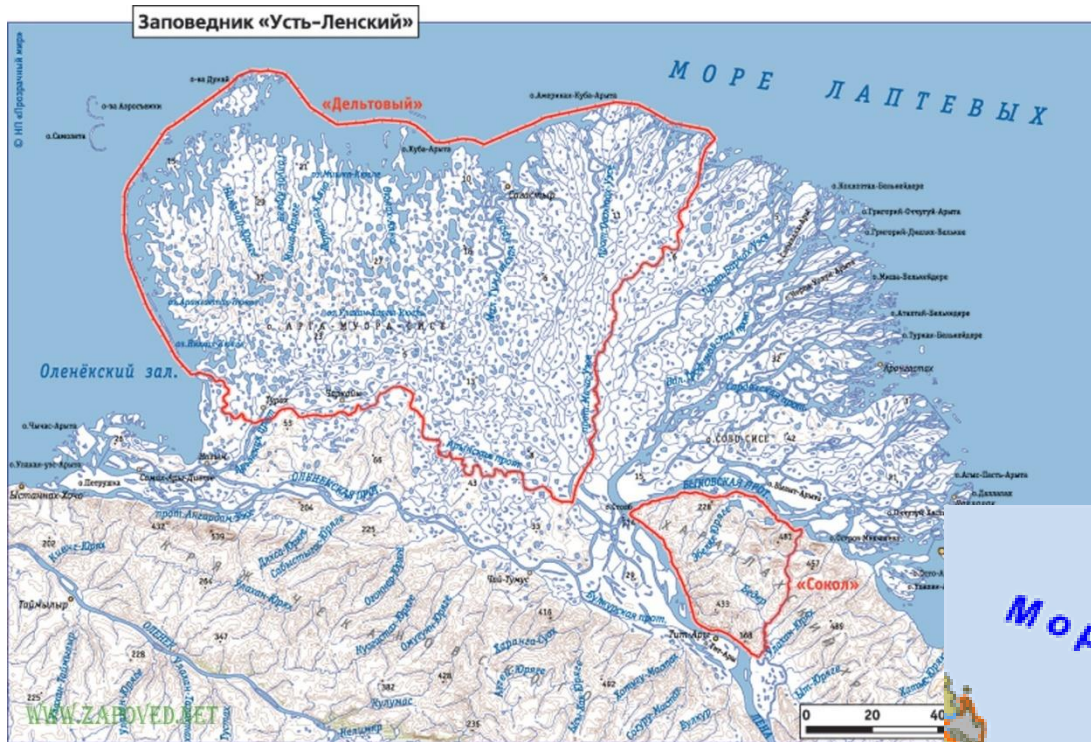
Цеолит

В селе Кемпендяй в местности Хонгуру добывают цеолит.

Цеолит – минерал зеленовато-голубого цвета. Достаточно крепкий. Тонкие плиты цеолита хрупкие.

Применяется для очистки воды. Мелкую крошку цеолита применяют, как активную добавку для лечения и поддержания здоровья.

Усть-Ленский заповедник



Усть-Ленский заповедник

Заповедник находится в Булунском районе. Здесь обитают северные олени, снежные бараны, песцы. В 1996 году на территорию заповедника завезли стадо овцебыков. Здесь находятся под охраной моржи, нарвалы, белухи и белые медведи.

Усть-Ленский заповедник



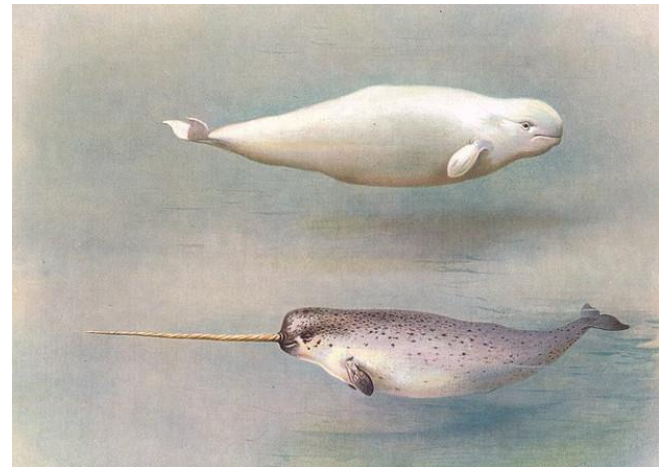
Овцебыки



Моржи



Белые медведи



Нарвалы, белуха

Отрасли экономики

В нашей республике развиты:
сельское хозяйство, лесное хозяйство,
добыча полезных ископаемых.

В Сунтарском улусе развито сельское хозяйство. В селе Сунтар работают такие предприятия: крестьянское хозяйство «Лонкур», кооператив «Үрдэл», кооператив «Тирэх».

Кооператив «Тирэх»

Кооператив «Тирэх» занимается сбором и заготовкой ягодных культур. Производит варенье, сиропы из брусники, голубики, чёрной и красной смородины. Продают свою продукцию в магазинах улуса, в городе Якутске.

Сиропы и варенья из якутской брусники уже отправлены в пять стран – США, Италию, Норвегию, Англию и Сингапур.



Памятник «Кутурбан томторо»

Мемориал посвящен павшим героям Великой Отечественной войны. Здесь увековечены имена ветеранов войны из Сунтарского улуса. Установлен в 1995 году в честь 50-летия Великой Победы.



Музеи

В Сунтарском улусе есть музеи: Эльгяйский музей природы, краеведческий музей в Тойбохое, музей образования.

Эльгяйский музей природы

Музей основан в 1967 году. Основатель – Андреев Борис Николаевич, учитель биологии. В музее имеются более 4000 экспонатов. Можно увидеть чучела белого медведя, жирафа, тигра, кенгуру, крокодила и многое другое.

ИСТОЧНИКИ

Город Якутск <https://sakhalife.ru/v-yakutii-obyavyat-konkursyi-na-dizayn-ploshhadi-lenina-i-polyusa-holoda/>

<https://makulaturatorg.ru/punktyi-priema-makulaturyi-v-yakutske/>

Ленские столбы https://www.russiadiscovery.ru/news/lenskie_stolby/

Река Вилюй, «Кутурбан томторо» - фотографии Васильевой Н.В.

Тирэх <http://ysia.ru/yagodnaya-produktsiya-ot-kooperativa-tireh-nachala-prodavatsya-na-ebay/>

Усть-Ленский заповедник <http://www.sentstory.ru/yakutiya/arkticheskaya-yakutiya/ust-lenskiy-zapovednik/>

Цеолит <http://ysia.ru/yakornym-proektom-tor-suntar-stanet-tseh-proizvodstvu-zapolnitelya-iz-tseolita/>